



Compendio de información geográfica municipal 2010

Quecholac

Puebla



INSTITUTO NACIONAL
DE ESTADÍSTICA Y GEOGRAFÍA

Compendio de información geográfica municipal de los Estados Unidos Mexicanos Quecholac, Puebla clave geoestadística 21115

Ubicación geográfica	Coordenadas y altitud	Colindancias	Otros datos
	Entre los paralelos 18° 53' y 19° 01' de latitud norte; los meridianos 97° 32' y 97° 45' de longitud oeste; altitud entre 2 060 y 2 900 m.	Colinda al norte con los municipios de General Felipe Ángeles y San Juan Atenco; al este con los municipios de San Juan Atenco, Chalchicomula de Sesma y Palmar de Bravo; al sur con los municipios de Palmar de Bravo y Tecamachalco; al oeste con los municipios de Tecamachalco, Acatzingo y General Felipe Ángeles.	Ocupa el 0.54% de la superficie del estado Cuenta con 68 localidades y una población total de 47 281 habitantes http://mapserver.inegi.org.mx/mgn2k/ ; resultado del censo 2010.

Fisiografía	Provincia	Subprovincia	Sistemas de topofomas
	Eje Neovolcánico (100%).	Lagos y Volcanes de Anáhuac (100%).	Llanura con lomerío de piso rocoso o cementado (38.94%), Llanura aluvial con lomerío (35.94%), Sierra volcánica de laderas tendidas (22.38%) y Llanura aluvial (2.74%).

Clima	Rango de temperatura	Rango de precipitación	Clima
	10 – 16°C	400 – 900 mm	Templado subhúmedo con lluvias en verano, de menor humedad (97.76%), templado subhúmedo con lluvias en verano, de humedad media (1.55%) y semiseco templado (0.69%).

Geología	Periodo	Roca	Sitios de interés
	Cuaternario (53.84%), Cretácico (19.76%) y Neógeno (15.91%).	Ígnea extrusiva: basalto (5.03%), toba intermedia (14.62%) y toba básica-brecha volcánica básica (0.38%). Sedimentaria: caliza (19.76%). Suelo: aluvial (49.72%).	No disponible.

Nota: el porcentaje faltante corresponde a Zona Urbana con (10.49%).

Edafología	Suelo dominante
	Chernozem (26.51%), Calcisol (23.79%), Leptosol (21.95%), Regosol (12.05%), Arenosol (3.47%), Phaeozem (1.47%) y Kastañozem (0.27%).

Nota: el porcentaje faltante corresponde a Zona Urbana con (10.49%).

Hidrografía	Región hidrológica	Cuenca	Subcuenca	Corrientes de agua	Cuerpos de agua
	Balsas (100%).	R. Atoyac (100%).	R. Atoyac-Balcón del Diablo (96.98%) y L. Totolzingo (3.02%)	Perenne Intermitentes.	No disponible.

Uso del suelo y vegetación	Uso del suelo	Vegetación
	Agricultura (64.41%) y zona urbana (10.49%).	Matorral (17.48%), bosque (6.59%) y pastizal (1.03%).

Uso potencial de la tierra	Agrícola	Pecuario
	Para la agricultura mecanizada continua (55.70%). Para la agricultura con tracción animal continua (5.28%). No apta para la agricultura (39.02%).	Para el establecimiento de praderas cultivadas con maquinaria agrícola (55.70%). Para el establecimiento de praderas cultivadas con tracción animal (5.28%). Para el aprovechamiento de la vegetación natural diferente del pastizal (5.49%). Para el aprovechamiento de la vegetación natural únicamente por el ganado caprino (20.78%). No apta para uso pecuario (12.75%).

Zona urbana	Las zonas urbanas están creciendo sobre suelo aluvial del Cuaternario, en llanura con lomerío de piso rocoso o cementado y llanura aluvial con lomerío; sobre áreas donde originalmente había suelos denominados Chernozem y Calcisol; tienen clima templado subhúmedo con lluvias en verano, y están creciendo sobre terrenos previamente ocupados por agricultura.
--------------------	--

Zonas arqueológicas y monumentos históricos	Arquitectónicos: Templo parroquial en honor a Santa María Magdalena construido en el siglo XVI (en ruinas). Ex-convento franciscano en advocación a Santa María Magdalena del siglo XVI, localizados en la cabecera municipal. Entre otras construcciones históricas se menciona a la Ex-Hacienda de San Miguel de Osorio valiosa por sus antecedentes históricos, el Cuartel General históricamente muy importante (hoy ocupado por el Ayuntamiento), y el curato que ha sido fiel testigo de acontecimientos importantes de orden religioso, pues Quecholac lo ha sido en su totalidad a través de los años.
--	---

Fuente: www.inafed.gob.mx/wb2/ELOCAL/ELOC_Enciclopedia

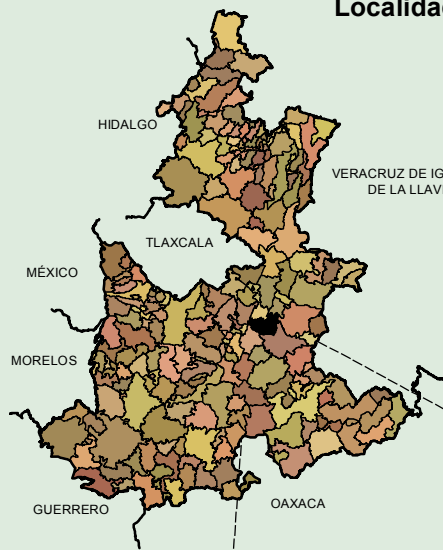
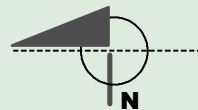
Hablantes de lengua indígena	Dialecto	Número de personas
	Náhuatl, Mixteca, Zapoteca, Mazateco, Mixe, Otomí, Popoloca, Tlapaneco y No especificado,	48

Fuente: INEGI. Puebla. II Censo de Población y Vivienda, 2005. Tabulados básicos

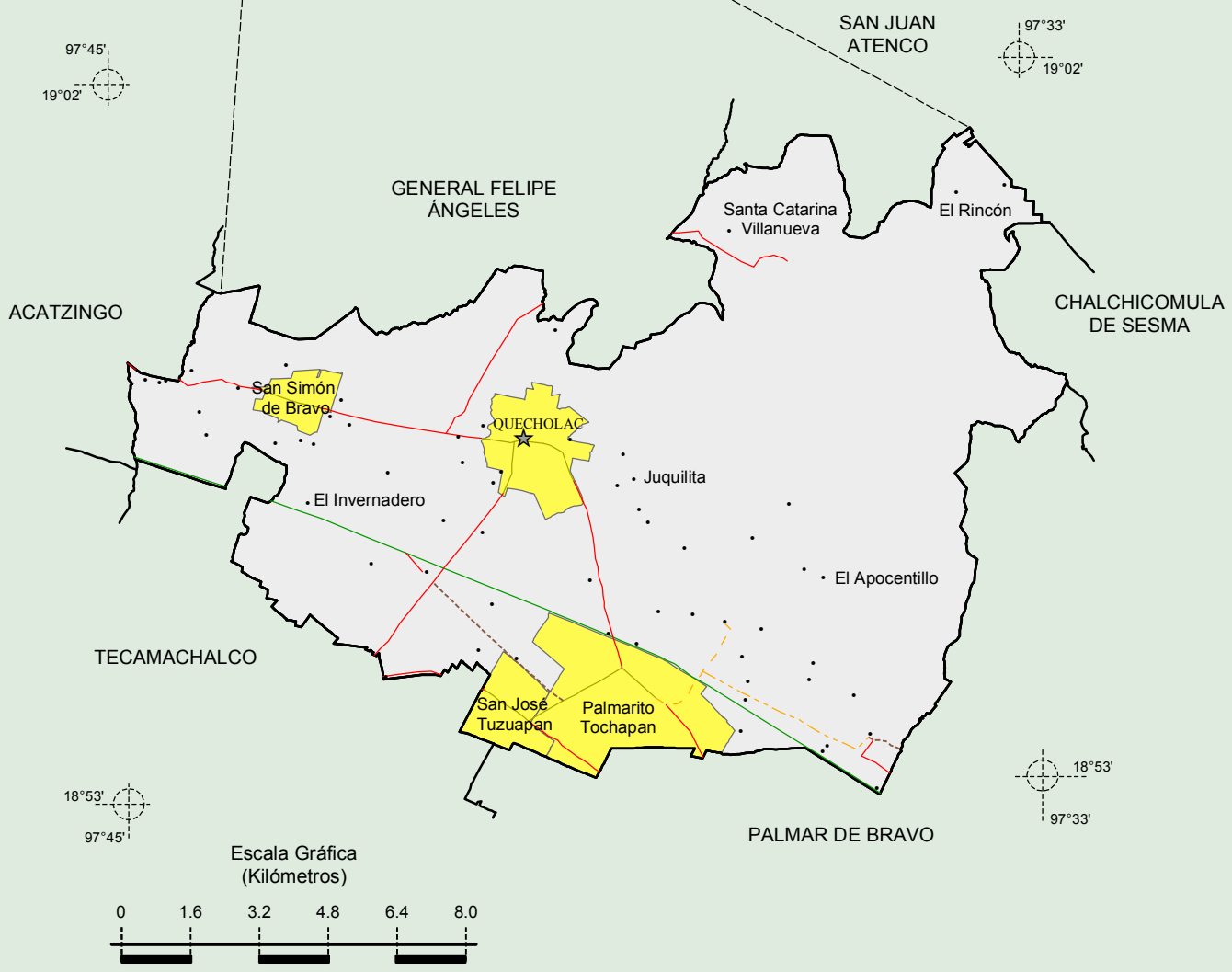
Cultura popular	Artesanías	Gastronomía	Música
	Se hacen trabajos de jarcería, se labra madera para construcción; figuras de ónix, mármol, tejidos y costuras, estatuas de yeso, madera y otras manualidades entre otras.	Alimentos: Mole poblano, pipián, tamales y chicharrón. Dulces: Conservas de chabacano, durazno, ciruelo y capulín, "trompadas". Bebidas: Pulque, aguamiel, atole, chocolate, vinos de capulín, chabacano e higo y cereza.	No disponible.

Fuente: www.inafed.gob.mx/wb2/ELOCAL/ELOC Enciclopedia

Localidades e Infraestructura para el Transporte



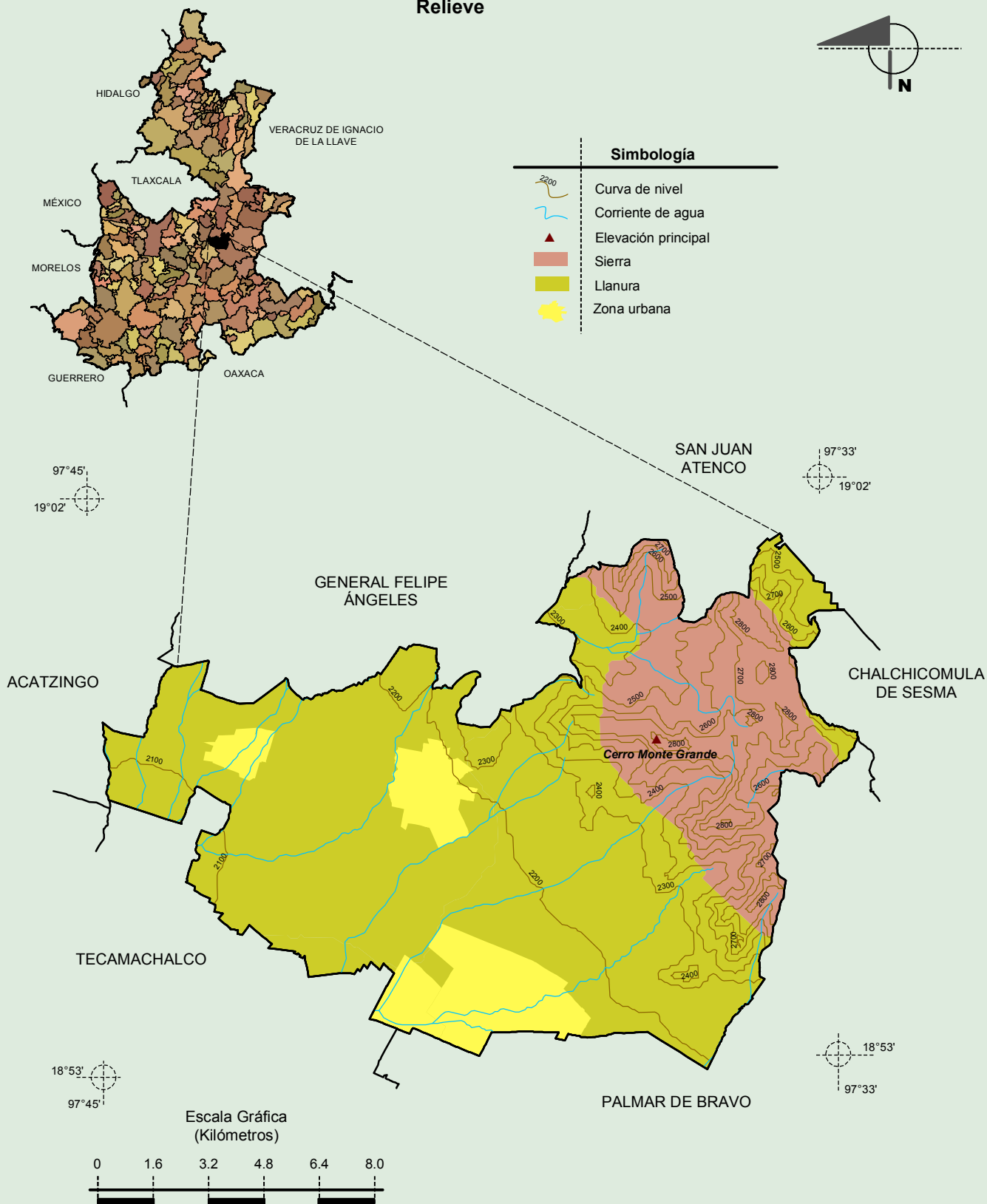
Simbología	
	Carretera de más de dos carriles
	Carretera de dos carriles
	Terracería
	Brecha
	Vereda
	Calle
	Zona urbana
	CABECERA
	Localidad



INEGI. Compendio de información geográfica municipal 2010. Quecholac, Puebla. 2010

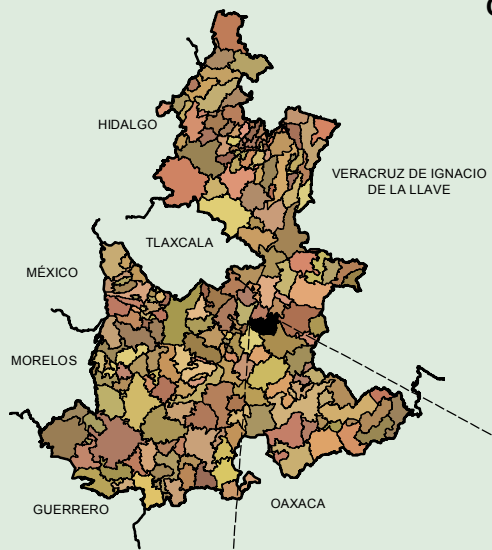
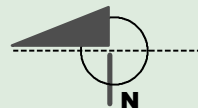
Fuente: INEGI. *Marco Geoestadístico 2010, versión 4.3.*
 INEGI. Información Topográfica Digital Escala 1:250 000 serie III.

Relieve

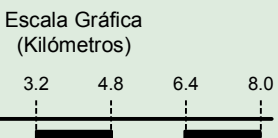
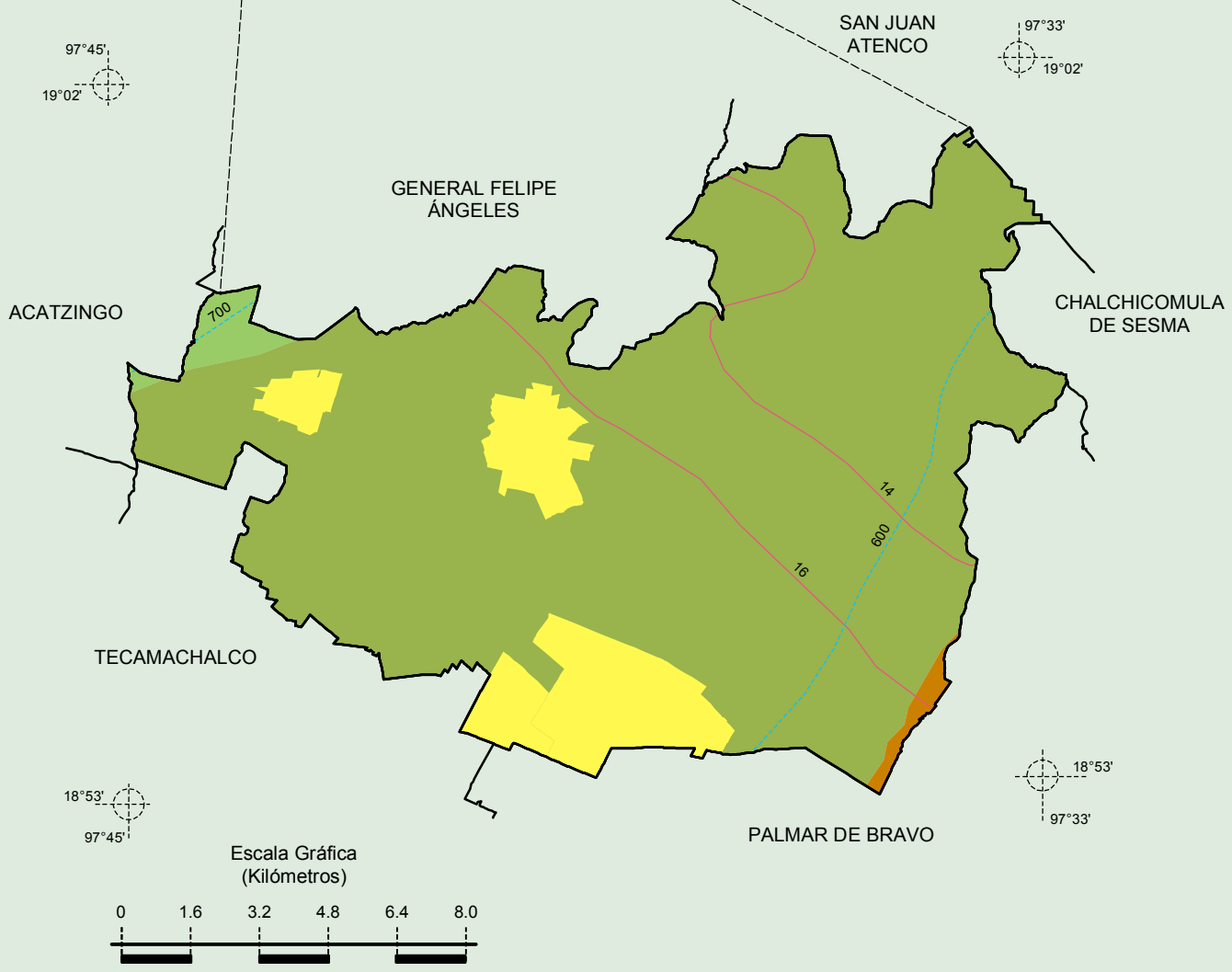


Fuente: INEGI. *Marco Geoestadístico 2010, versión 4.3.*
 INEGI. Información Topográfica Digital Escala 1:250 000 serie III.
 INEGI. Continuo Nacional del Conjunto de Datos Geográficos de la Carta Fisiográfica 1:1 000 000, serie I.
 INEGI-CONAGUA. 2007. Mapa de la Red Hidrográfica Digital de México escala 1:250 000. México.

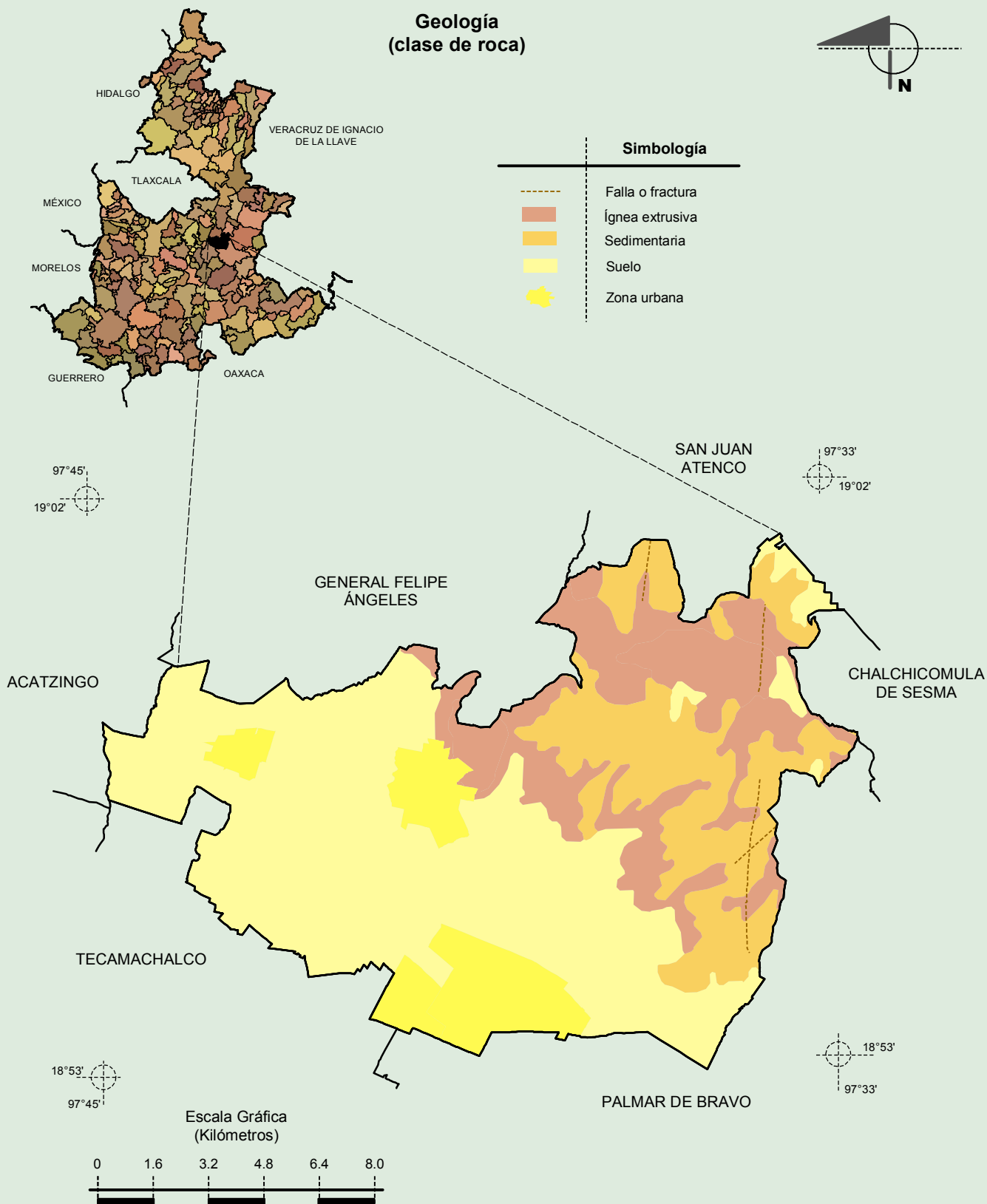
Climas



Simbología	
	Isoyeta en mm
	Isoterma en °C
	Semiseco templado
	Templado subhúmedo con lluvias en verano, de humedad media
	Templado subhúmedo con lluvias en verano, de menor humedad
	Zona urbana

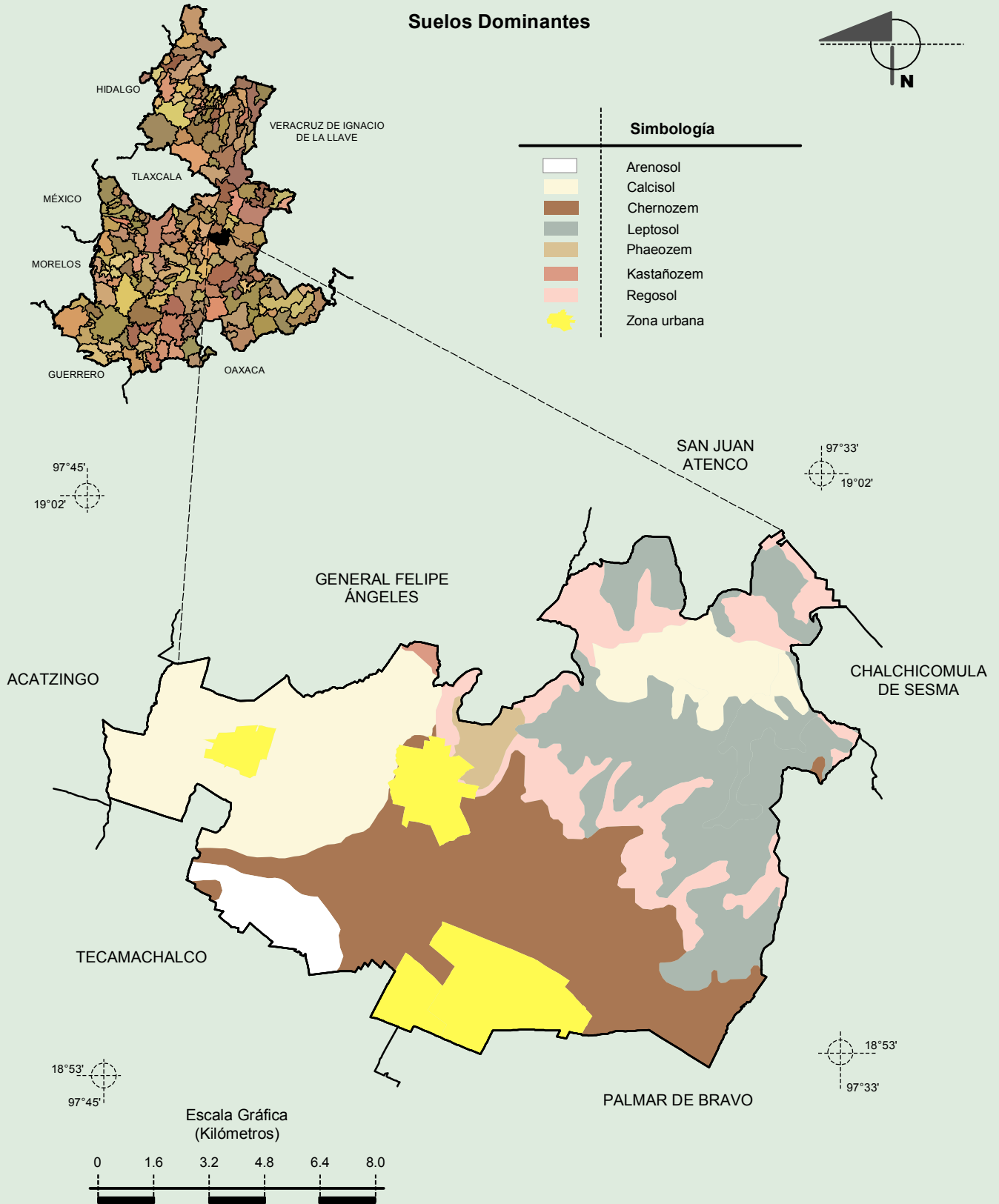
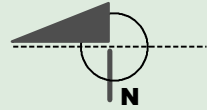


Fuente: INEGI. *Marco Geoestadístico 2010, versión 4.3.*
INEGI. Continuo Nacional del Conjunto de Datos Geográficos de las Cartas de Climas, Precipitación Total Anual y Temperatura Media Anual 1:1 000 000, serie I.



Fuente: INEGI. *Marco Geoestadístico 2010, versión 4.3.*
 INEGI. Continuo Nacional del Conjunto de Datos Geográficos de la Carta Geológica 1:250 000, serie I.

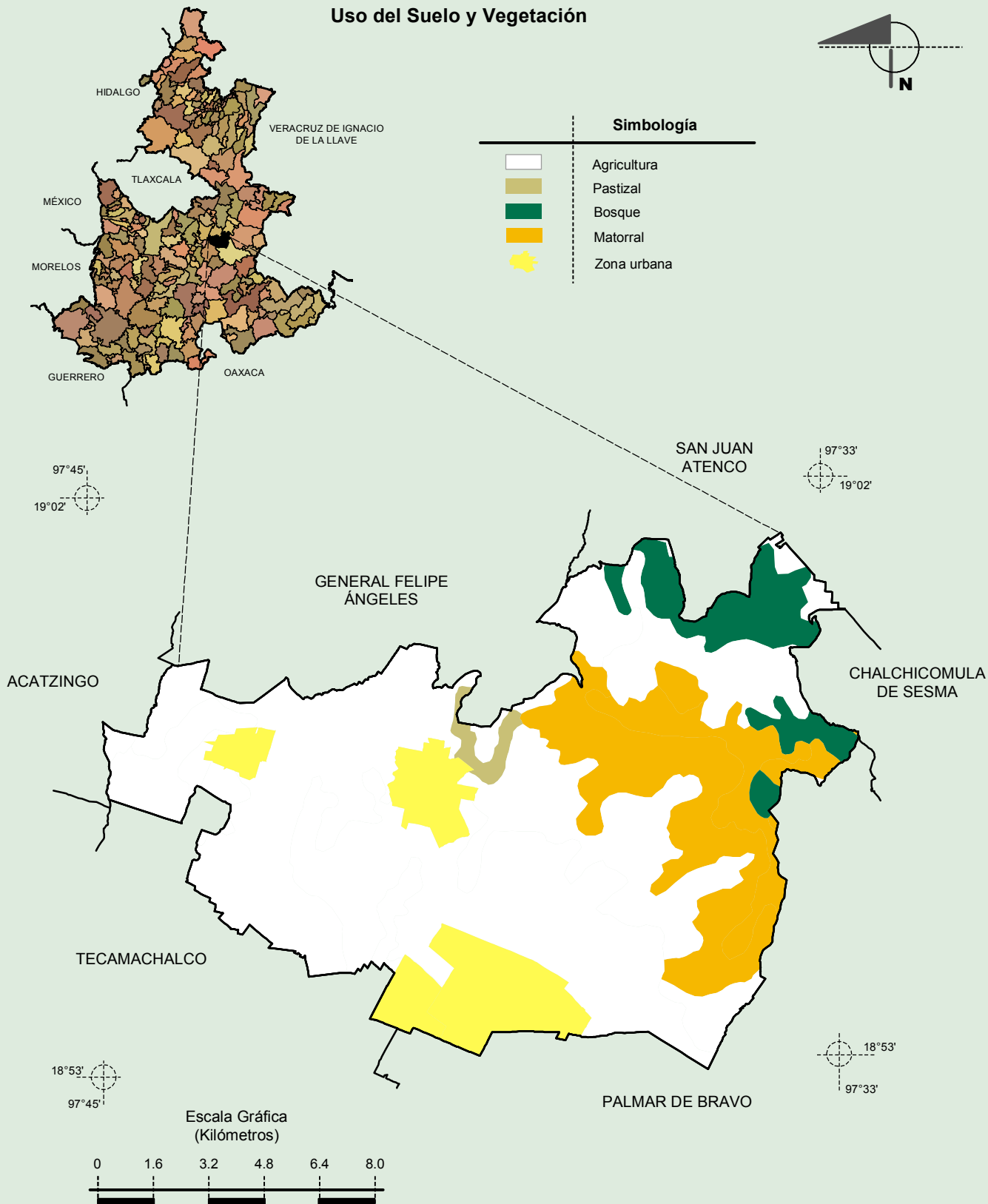
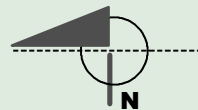
Suelos Dominantes



Fuente: INEGI. *Marco Geoestadístico 2010, versión 4.3.*

INEGI. Conjunto de Datos Vectorial Edafológico, Escala 1:250 000, Serie II (Continuo Nacional).

Uso del Suelo y Vegetación



Fuente: INEGI. Marco Geoestadístico 2010, versión 4.3.

INEGI. Conjunto de Datos Vectoriales de Uso del Suelo y Vegetación Serie III Escala 1:250 000.