



Compendio de información geográfica municipal 2010

San Gabriel Chilac

Puebla



INSTITUTO NACIONAL
DE ESTADÍSTICA Y GEOGRAFÍA

Compendio de información geográfica municipal de los Estados Unidos Mexicanos San Gabriel Chilac, Puebla clave geoestadística 21124

Ubicación geográfica	Coordenadas y altitud	Colindancias	Otros datos
	Entre los paralelos 18° 14' y 18° 23' de latitud norte; los meridianos 97° 19' y 97° 26' de longitud oeste; altitud entre 1 200 y 2 400 m.	Colinda al norte con los municipios de Tehuacán y Altepexi; al este con los municipios de Tehuacán, Altepexi y San José Miahuatlán; al sur con los municipios de San José Miahuatlán, Caltepec y Zapotitlán; al oeste con los municipios de Zapotitlán y Tehuacán.	Ocupa el 0.32% de la superficie del estado. Cuenta con 6 localidades y una población total de 14 454 habitantes http://mapserver.inegi.org.mx/mgn2k/ ; resultado del censo 2010.

Fisiografía	Provincia	Subprovincia	Sistemas de topofomas
	Sierra Madre del Sur (100%)	Sierras Centrales de Oaxaca (100%)	Sierra de cumbres tendidas (62.51%) y Valle de laderas tendidas (37.49%)

Clima	Rango de temperatura	Rango de precipitación	Clima
	14 – 24°C	300 – 600 mm	Seco semicálido (52.56%), semiseco templado (25.34%) y seco muy cálido y cálido (22.10%)

Geología	Periodo	Roca	Sitios de interés
	Cretácico (38.42%), Cuaternario (21.76%), Paleógeno (22.26%) Neógeno (7.90%) y Paleozoico (4.52%)	Ígnea extrusiva: basalto (7.90%). Sedimentaria: caliza (35.58%), lutita-yeso (13.54%), conglomerado (11.06%), lutita-arenisca (7.36%) y travertino (1.13%). Suelo: aluvial (18.29%).	No disponible

Nota: el porcentaje faltante corresponde a Zona Urbana con (5.14%).

Edafología	Suelo dominante
	Leptosol (59.67%), Regosol (16.99%), Vertisol (14.49%) y Solonchak (3.19%).

Nota: el porcentaje faltante corresponde a Zona Urbana con (5.14%) y NA con (0.52%).

Hidrografía	Región hidrológica	Cuenca	Subcuenca	Corrientes de agua	Cuerpos de agua
	Papaloapan (100%)	R. Papaloapan (100%)	R. Salado (100%)	Intermitentes: Zapotitlán y Agua El Gavilán	No disponible

Uso del suelo y vegetación	Uso del suelo	Vegetación
	Agricultura (23.87%) y zona urbana (5.14%)	Matorral (48.94%), pastizal (13.34%), selva (4.64%), bosque (2.83%) y mezquital (0.72%)

Nota: el porcentaje faltante corresponde a NA con (0.52%).

Uso potencial de la tierra	Agrícola	Pecuario
	Para la agricultura mecanizada continua (19.81%) No apta para la agricultura (80.19%)	Para el establecimiento de praderas cultivadas con maquinaria agrícola (19.81%) Para el aprovechamiento de la vegetación natural diferente del pastizal (17.12%) Para el aprovechamiento de la vegetación natural únicamente por el ganado caprino (28.85%) No apta para uso pecuario (34.22%)

Zona urbana	La zona urbana está creciendo sobre suelo aluvial del Cuaternario, en valle de laderas tendidas; sobre áreas donde originalmente había suelo denominado Vertisol; tiene clima seco muy cálido y cálido, y está creciendo sobre terrenos previamente ocupados por agricultura.
--------------------	---

Zonas arqueológicas y monumentos históricos	Parroquia principal de San Gabriel Arcángel, Capilla de Guadalupe y la Iglesia de Cristo Rey, ubicadas en la cabecera municipal.
--	--

Fuente: www.inafed.gob.mx/wb2/ELOCAL/ELOC Enciclopedia

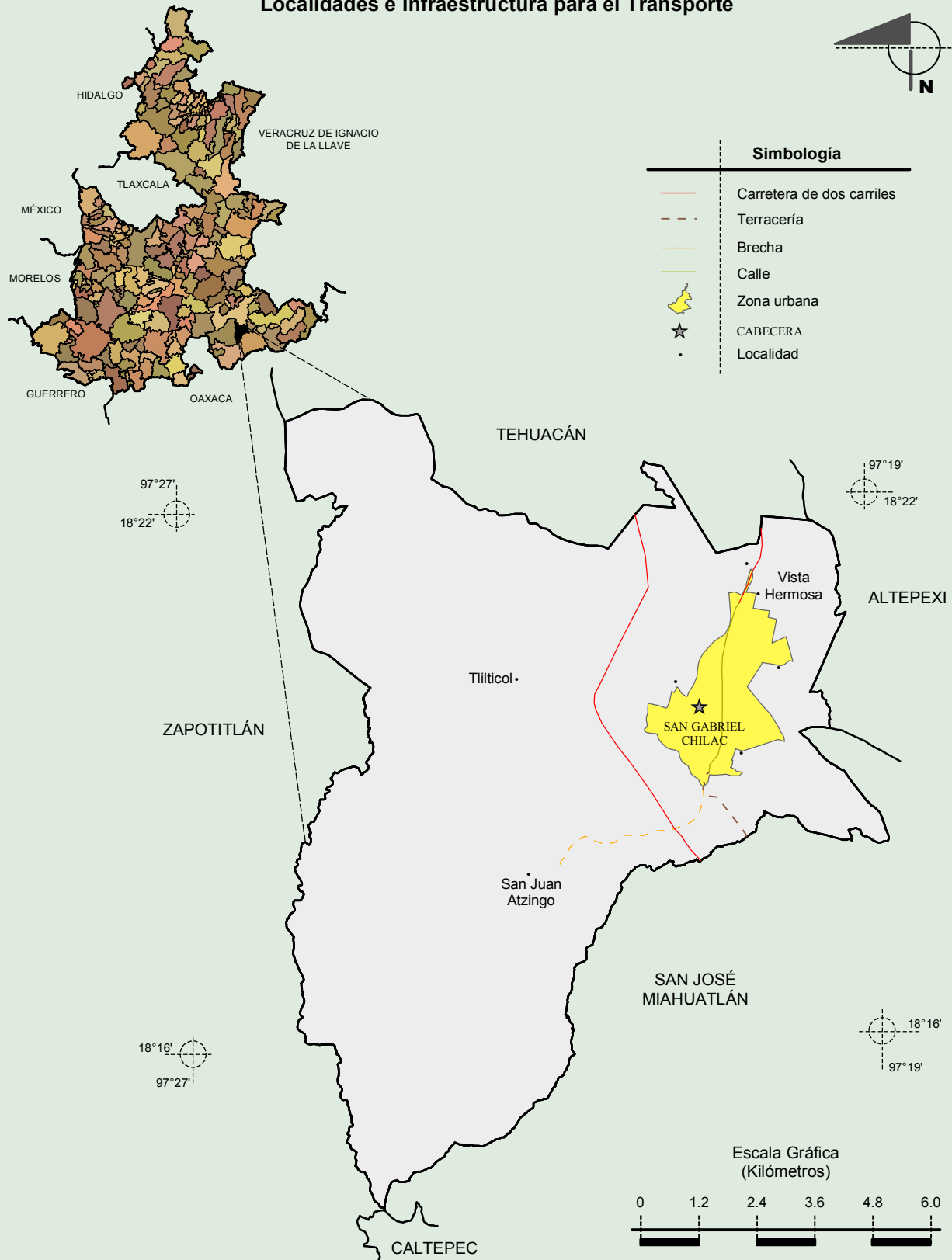
Hablantes de lengua indígena	Dialecto	Número de personas
	Chol, Mixteco, Mazateco, Náhuatl, Otomí, Popoloca, Popoluca, Tlapaneco, Totonaco, Tzotzil y No especificado	7 143

Fuente: INEGI. Puebla. II Censo de Población y Vivienda, 2005. Tabulados básicos

Cultura popular	Artesanías	Gastronomía	Música
	Se confeccionan flores artificiales. Se hacen labores de talabartería, trajes típicos, y tejidos de carrizo, bordado de tela a mano, pintura en lienzo, huaraches, bordado en chaquira, escultura.	Alimentos: mole de cadera o espinazo, brazuelo de chivos, patas de chivo en frijoles, huasmole, tamales en horno, barbacoa de hoyo, frijol martajado, (tepoyo), totopos, tlaxcales y chileatole. Dulces: conserva de durazno, tejocote, manzana. Bebidas: atole, chocolate, aguardiente y mezcal.	No disponible

Fuente: www.inafed.gob.mx/wb2/ELOCAL/ELOC Enciclopedia

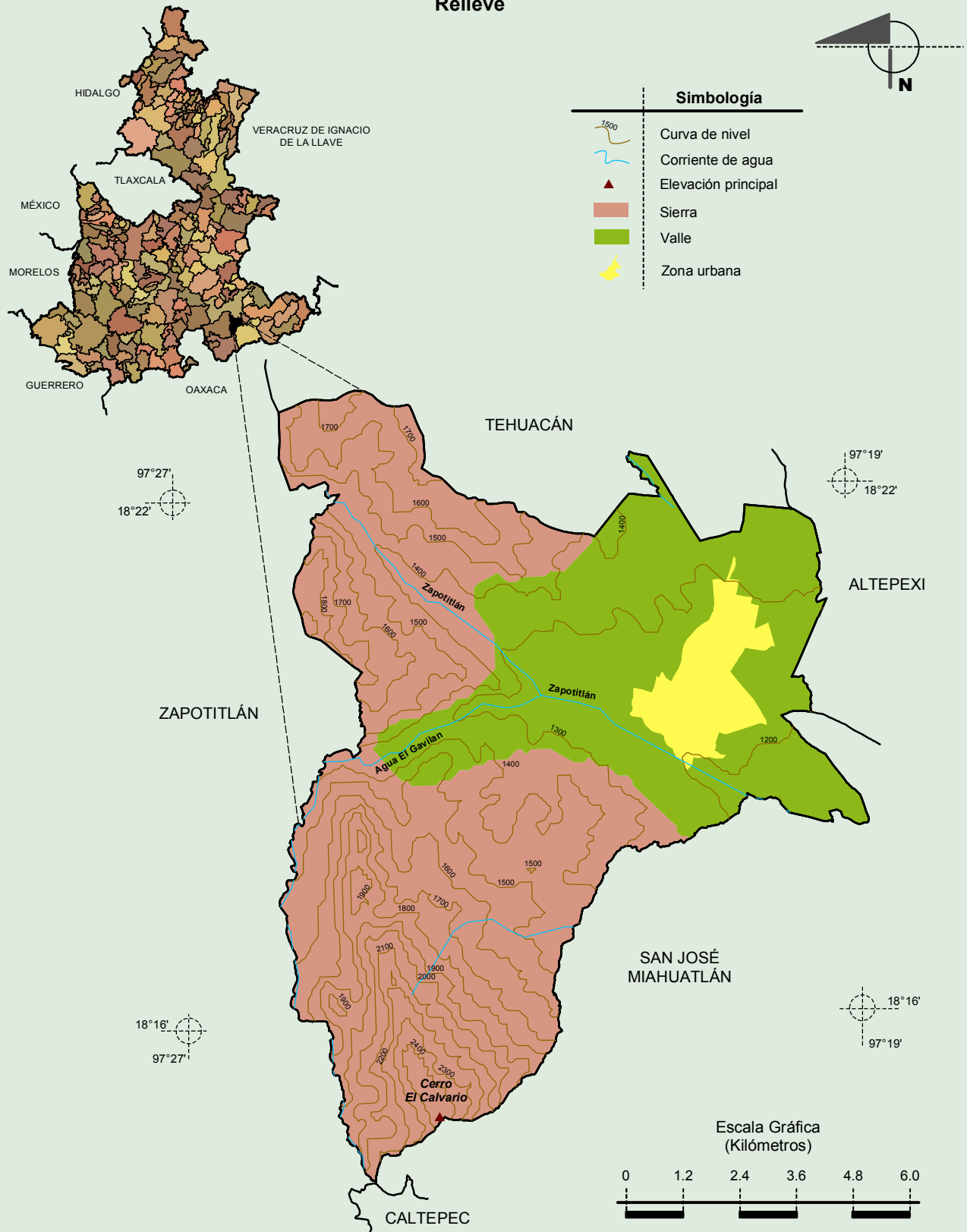
Localidades e Infraestructura para el Transporte



Fuente: INEGI. *Marco Geoestadístico 2010, versión 4.3.*
 INEGI. Información Topográfica Digital Escala 1:250 000 serie III.

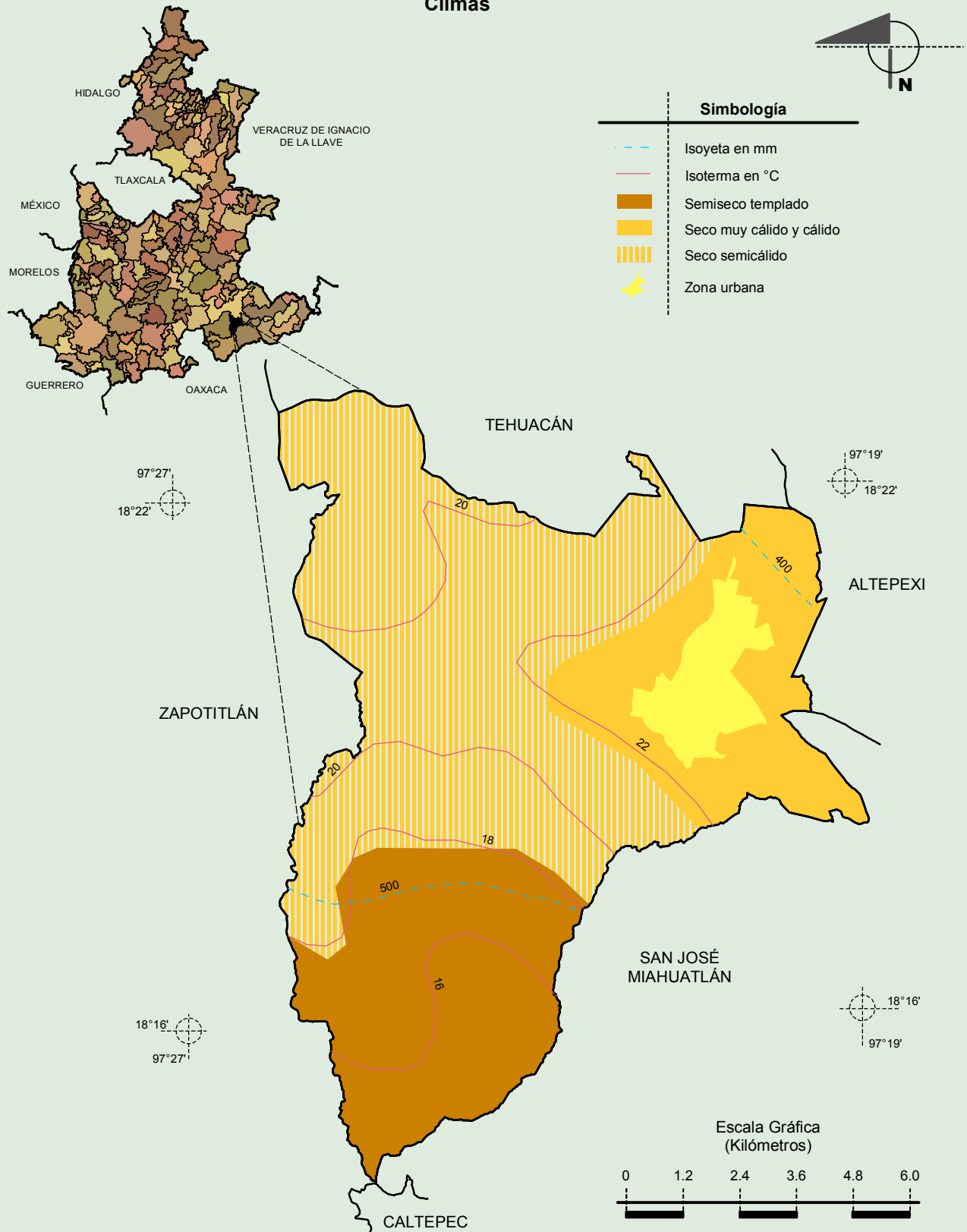
**Compendio de información geográfica municipal de los Estados Unidos Mexicanos
San Gabriel Chilac, Puebla**

Relieve



Fuente: INEGI. *Marco Geoestadístico 2010, versión 4.3.*
 INEGI. Información Topográfica Digital Escala 1:250 000 serie III.
 INEGI. Continuo Nacional del Conjunto de Datos Geográficos de la Carta Fisiográfica 1:1 000 000, serie I.
 INEGI-CONAGUA. 2007. Mapa de la Red Hidrográfica Digital de México escala 1:250 000. México.

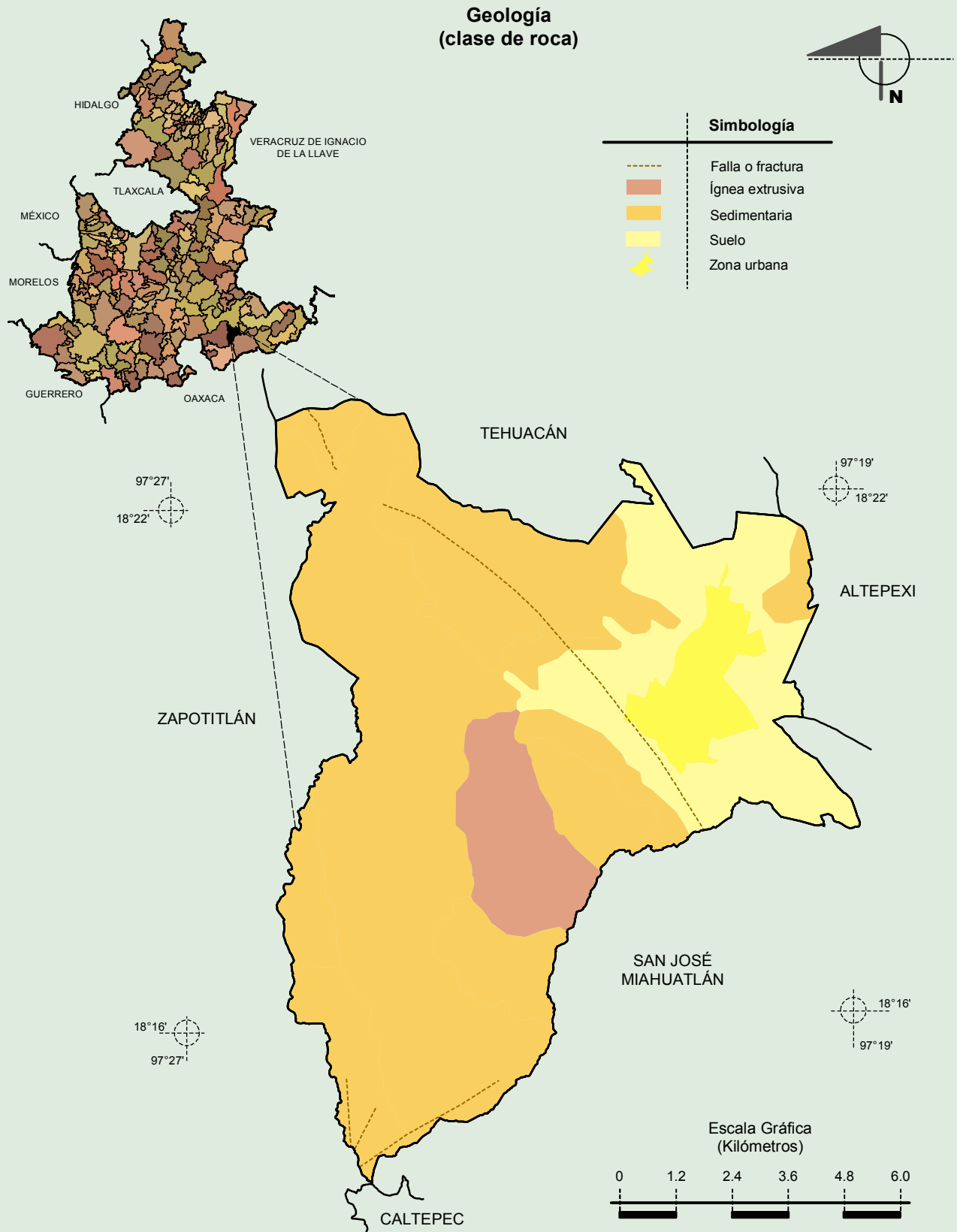
Climas



Fuente: INEGI. Marco Geoestadístico 2010, versión 4.3.

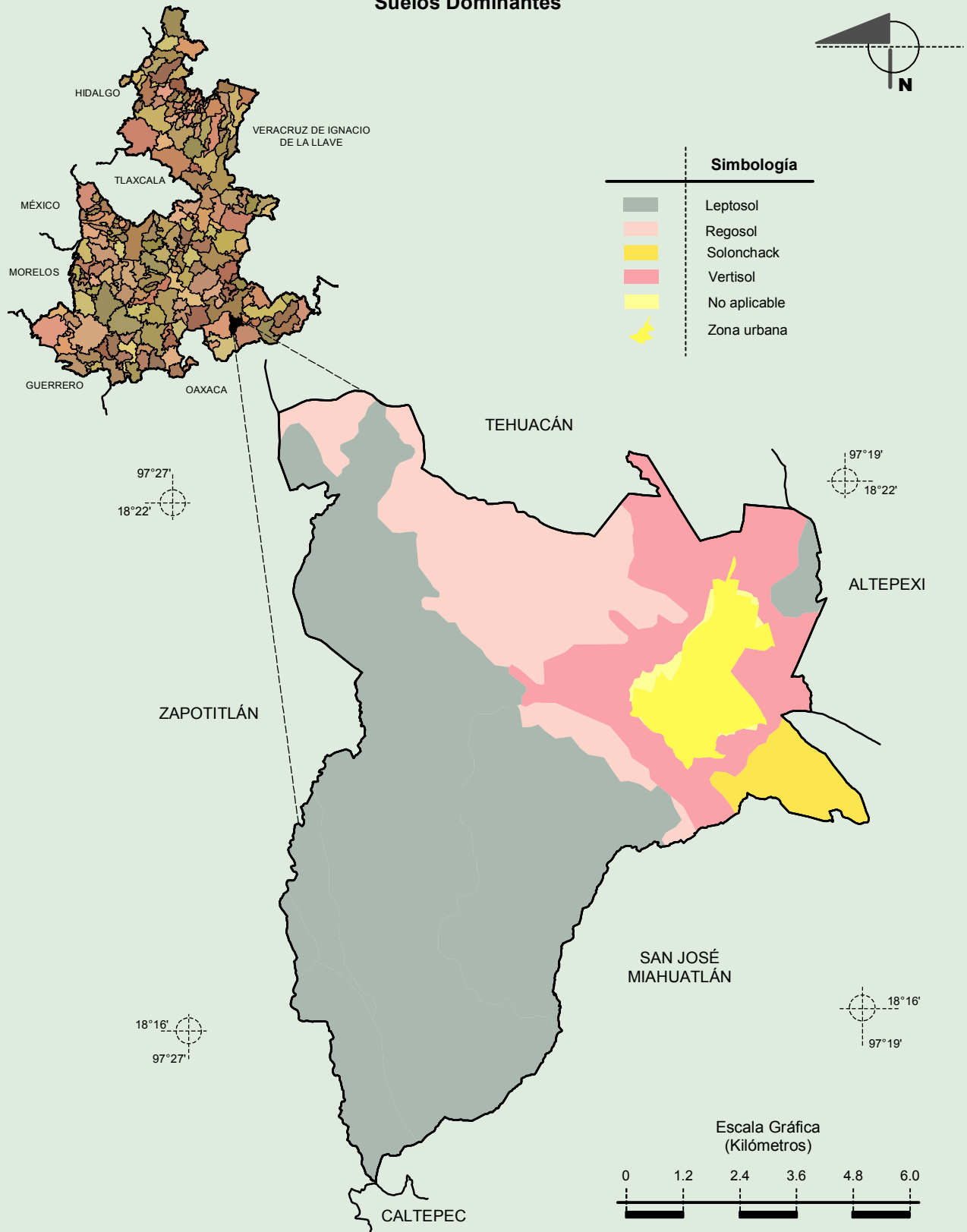
INEGI. Continuo Nacional del Conjunto de Datos Geográficos de las Cartas de Climas, Precipitación Total Anual y Temperatura Media Anual 1:1 000 000, serie I.

**Compendio de información geográfica municipal de los Estados Unidos Mexicanos
San Gabriel Chilac, Puebla**



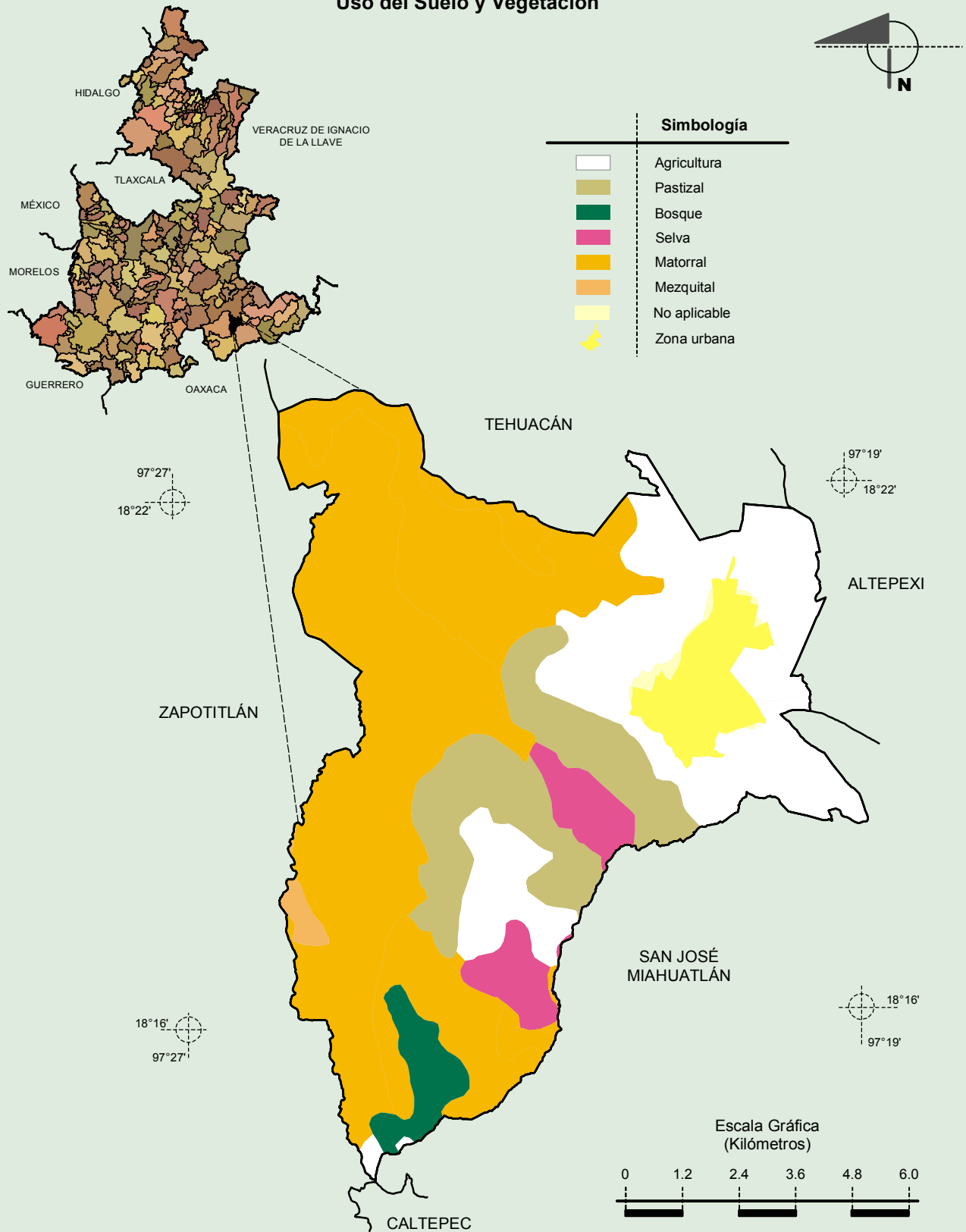
Fuente: INEGI. *Marco Geoestadístico 2010, versión 4.3.*
INEGI. Continuo Nacional del Conjunto de Datos Geográficos de la Carta Geológica 1:250 000, serie I.

Suelos Dominantes



Fuente: INEGI. *Marco Geoestadístico 2010, versión 4.3.*
 INEGI. Conjunto de Datos Vectorial Edafológico, Escala 1:250 000, Serie II (Continuo Nacional).

Uso del Suelo y Vegetación



Fuente: INEGI. *Marco Geoestadístico 2010, versión 4.3.*
 INEGI. Conjunto de Datos Vectoriales de Uso del Suelo y Vegetación Serie III Escala 1:250 000.