

Instituto Nacional de Estadística y Geografía



# Compendio de información geográfica municipal 2010

San Juan Atenco

Puebla



INSTITUTO NACIONAL  
DE ESTADÍSTICA Y GEOGRAFÍA

## Compendio de información geográfica municipal de los Estados Unidos Mexicanos San Juan Atenco, Puebla clave geoestadística 21130

Ubicación geográfica	Coordenadas y altitud	Colindancias	Otros datos
	Entre los paralelos 18° 59' y 19° 07' de latitud norte; los meridianos 97° 28' y 97° 37' de longitud oeste; altitud entre 2 300 y 2 900 m.	Colinda al norte con los municipios de San Salvador El Seco y Aljojuca; al este con los municipios de Aljojuca y Chalchicomula de Sesma; al sur con los municipios de Chalchicomula de Sesma y Quecholac; al oeste con los municipios de Quecholac, General Felipe Ángeles y San Salvador El Seco.	Ocupa el 0.28% de la superficie del estado. Cuenta con 10 localidades y una población total de 3 416 habitantes <a href="http://mapserver.inegi.org.mx/mg_n2k/">http://mapserver.inegi.org.mx/mg_n2k/</a> ; resultado del censo 2010.

Fisiografía	Provincia	Subprovincia	Sistemas de topoformas
	Eje Neovolcánico (100%)	Lagos y Volcanes de Anáhuac (100%)	Llanura aluvial (69.34%), Lomerío de tobas (21.64%), Sierra volcánica de laderas tendidas (9.00%) y Llanura aluvial con lomerío (0.02%)

Clima	Rango de temperatura	Rango de precipitación	Clima
	12– 16°C	500 – 800 mm	Templado subhúmedo con lluvias en verano, de menor humedad (90.98%) y templado subhúmedo con lluvias en verano, de humedad media (9.02%)

Geología	Periodo	Roca	Sitios de interés
	Cuaternario (82.95%), Cretácico (15.30%) y Neógeno (0.17%).	Ígnea extrusiva: toba básica (45.91%), toba básica-brecha volcánica básica (4.38%), toba intermedia (0.17%) y basalto (0.06%). Sedimentaria: caliza (15.30%). Suelo: aluvial (32.60%).	No disponible

*Nota: el porcentaje faltante corresponde a Zona Urbana con (1.58%).*

<b>Edafología</b>	Suelo dominante
	Regosol (82.63%) y Leptosol (15.79%).

Nota: el porcentaje faltante corresponde a Zona Urbana con (1.58%).

<b>Hidrografía</b>	Región hidrológica	Cuenca	Subcuenca	Corrientes de agua	Cuerpos de agua
	Balsas (100%)	R. Atoyac (100%)	R. L. Totolzingo (94.64%) y R. Atoyac-Balcón del Diablo (5.36%)	Intermitentes	No disponible

<b>Uso del suelo y vegetación</b>	Uso del suelo	Vegetación
	Agricultura (82.68%) y zona urbana (1.58%).	Bosque (12.88%), matorral (2.17%) y pastizal (0.69%).

<b>Uso potencial de la tierra</b>	Agrícola	Pecuario
	Para la agricultura mecanizada continua (79.81%) Para la agricultura con tracción animal estacional (2.22%) No apta para la agricultura (17.97%)	Para el establecimiento de praderas cultivadas con maquinaria agrícola (79.81%) Para el aprovechamiento de la vegetación de pastizal (0.19%) Para el aprovechamiento de la vegetación natural diferente del pastizal (17.93%) No apta para uso pecuario (2.07%)

<b>Zona urbana</b>	La zona urbana está creciendo sobre rocas ígneas extrusivas del Cuaternario, en llanura aluvial; sobre áreas donde originalmente había suelo denominado Regosol; tiene clima templado subhúmedo con lluvias en verano, de menor humedad, y está creciendo sobre terrenos previamente ocupados por agricultura.
--------------------	--

<b>Zonas arqueológicas y monumentos históricos</b>	Parroquia de San Juan Bautista, en la cabecera municipal.
--	---

Fuente: [www.inafed.gob.mx/wb2/ELOCAL/ELOC](http://www.inafed.gob.mx/wb2/ELOCAL/ELOC) Enciclopedia

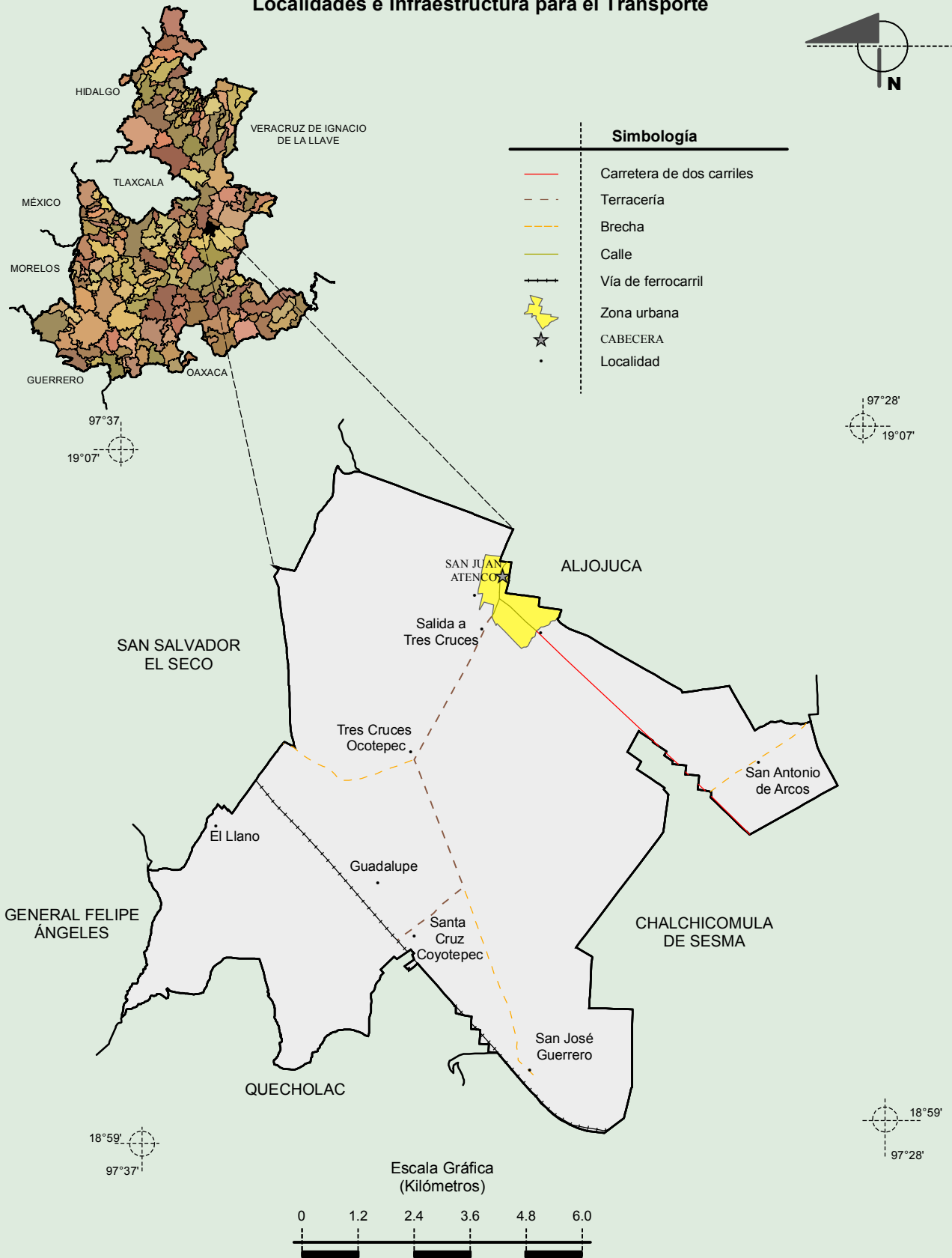
Hablantes de lengua indígena	Dialecto	Número de personas
	Mazahua, Náhuatl y No especificado	10

Fuente: INEGI. Puebla. II Censo de Población y Vivienda, 2005. Tabulados básicos

Cultura popular	Artesanías	Gastronomía	Música
	No disponible	Alimento: Barbacoa blanca, mixiotes y mole poblano. Bebidas: Como bebida tradicional el pulque.	Este municipio cuenta con su propio grupo musical y sus fiestas las celebran con música de viento.

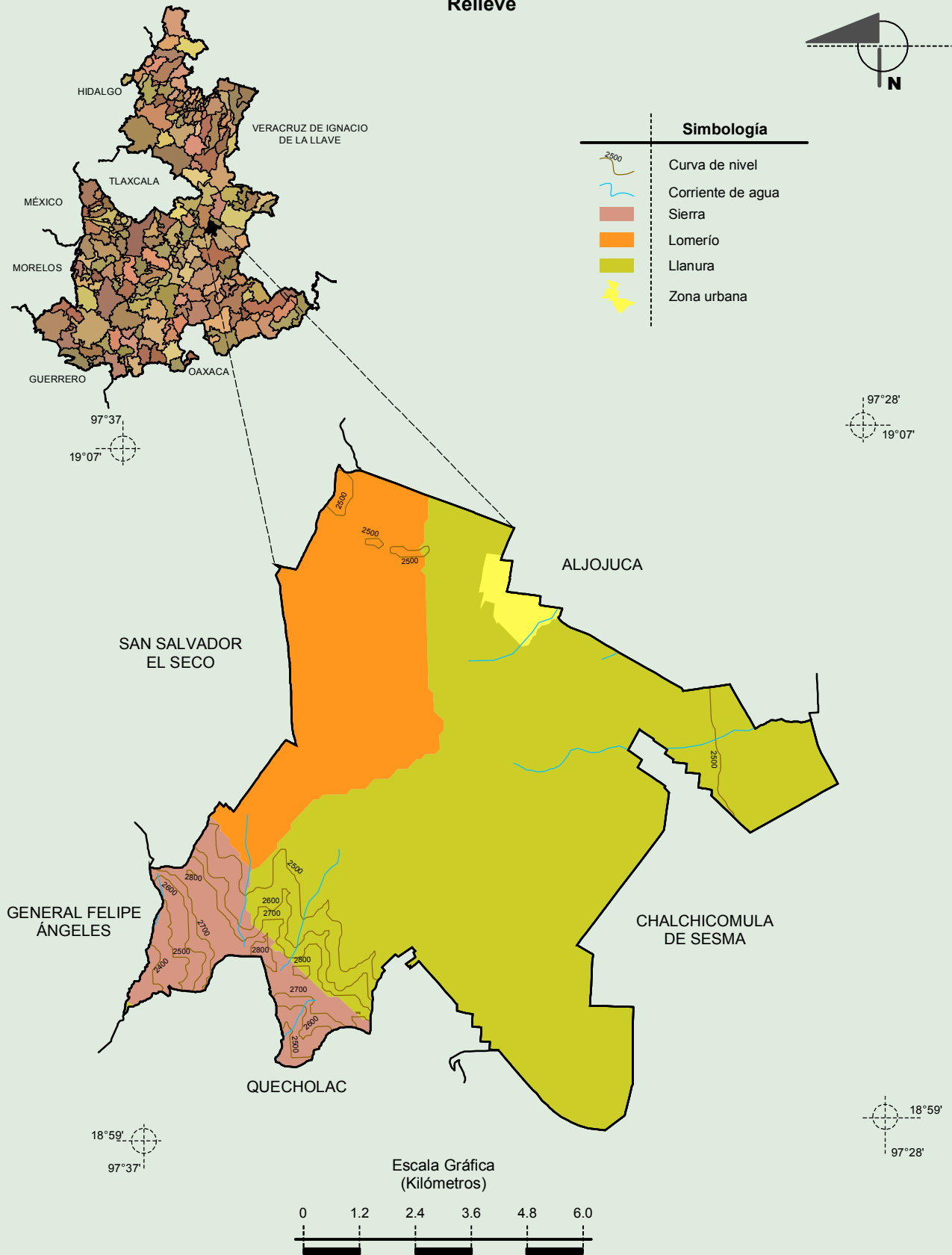
Fuente: [www.inafed.gob.mx/wb2/ELOCAL/ELOC](http://www.inafed.gob.mx/wb2/ELOCAL/ELOC) Enciclopedia

**Localidades e Infraestructura para el Transporte**



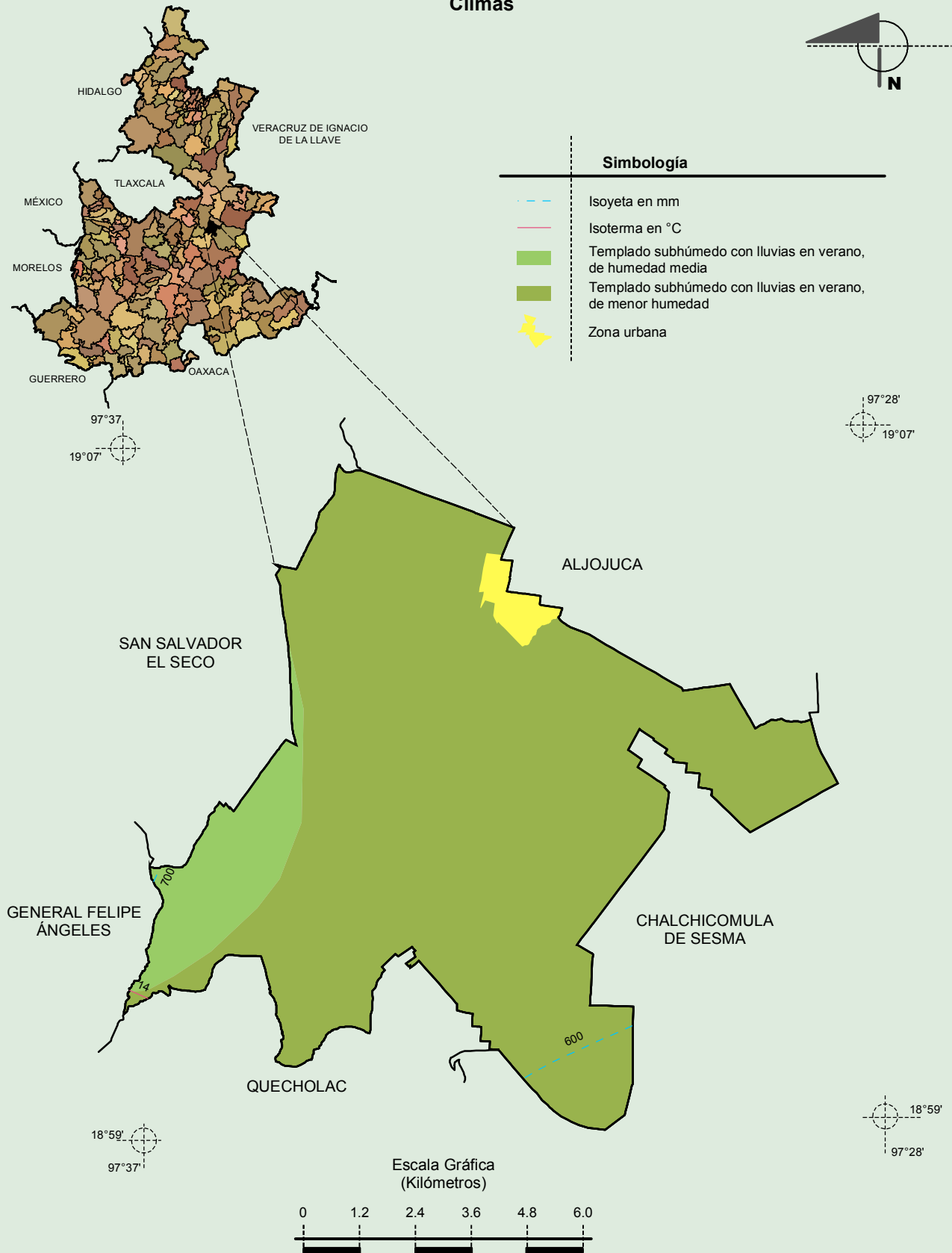
Fuente: INEGI. Marco Geoestadístico 2010, versión 4.3.  
 INEGI. Información Topográfica Digital Escala 1:250 000 serie III.

Relieve



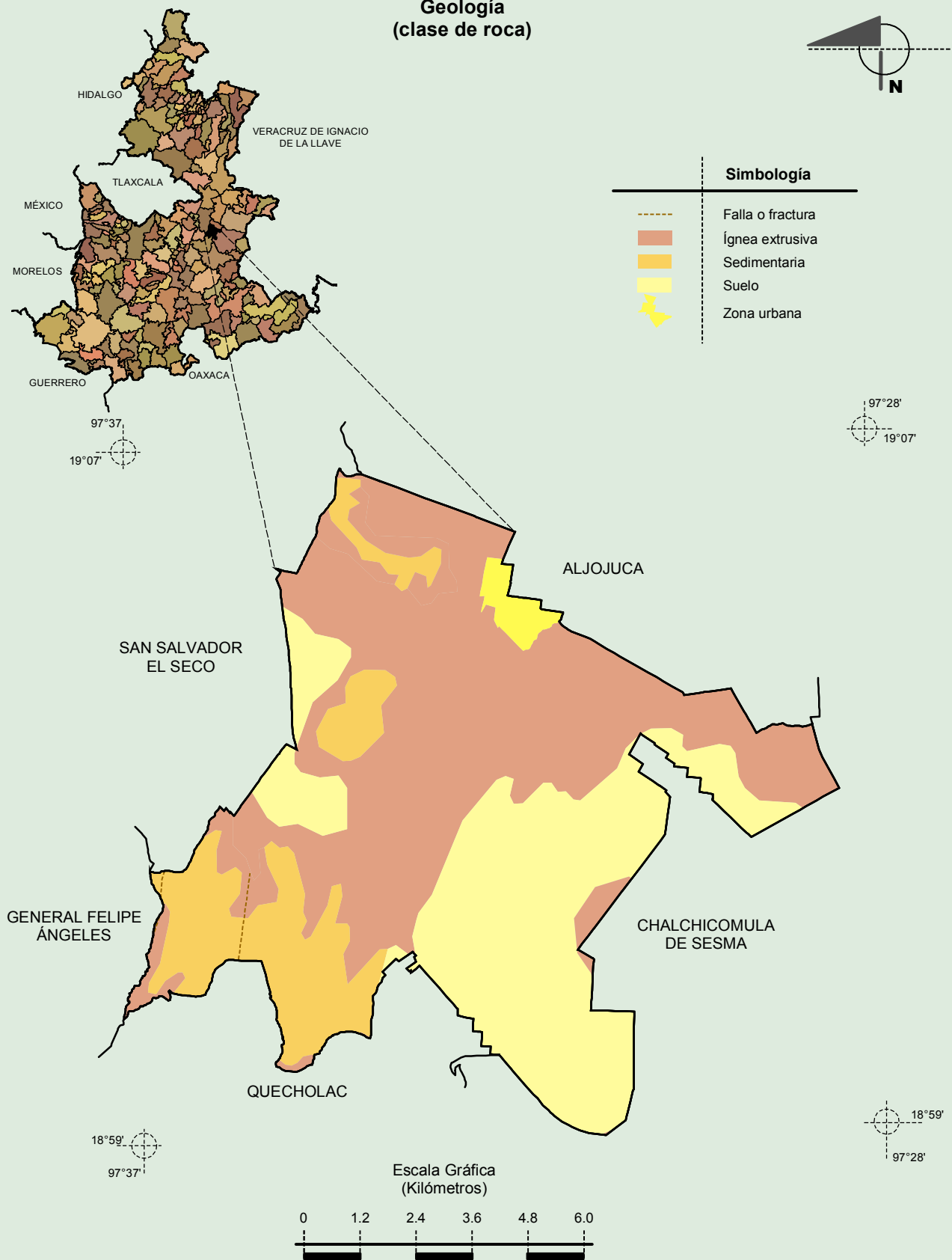
Fuente: INEGI. *Marco Geoestadístico 2010, versión 4.3*.  
 INEGI. Información Topográfica Digital Escala 1:250 000 serie III.  
 INEGI. Continuo Nacional del Conjunto de Datos Geográficos de la Carta Fisiográfica 1:1 000 000, serie I.  
 INEGI-CONAGUA. 2007. Mapa de la Red Hidrográfica Digital de México escala 1:250 000. México.

Climas



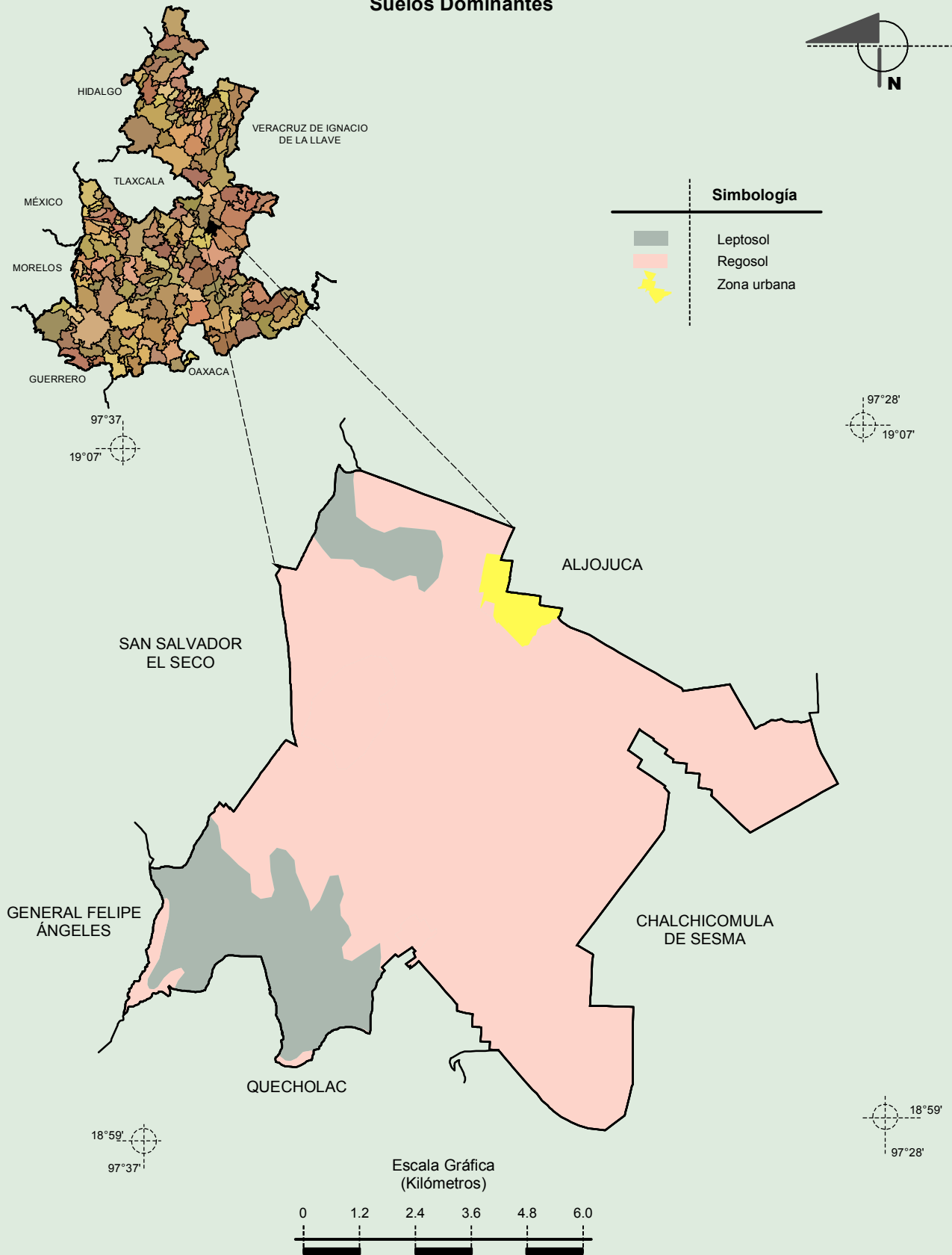
Fuente: INEGI. Marco Geoestadístico 2010, versión 4.3.  
 INEGI. Continuo Nacional del Conjunto de Datos Geográficos de las Cartas de Climas, Precipitación Total Anual y Temperatura Media Anual 1:1 000 000, serie I.

**Geología  
 (clase de roca)**



Fuente: INEGI. Marco Geoestadístico 2010, versión 4.3.  
 INEGI. Continuo Nacional del Conjunto de Datos Geográficos de la Carta Geológica 1:250 000, serie I.

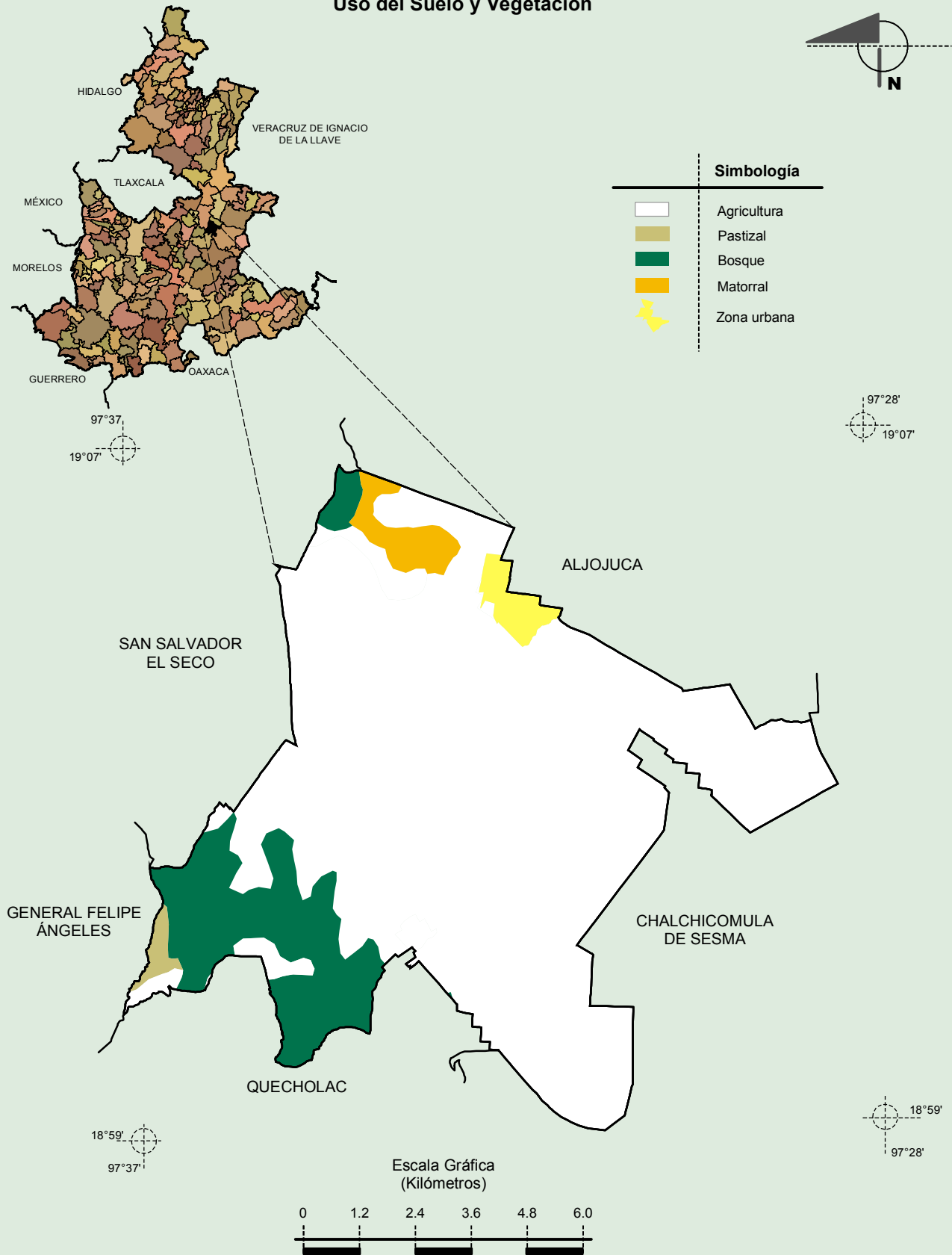
Suelos Dominantes



Fuente: INEGI. Marco Geoestadístico 2010, versión 4.3.

INEGI. Conjunto de Datos Vectorial Edafológico, Escala 1:250 000, Serie II (Continuo Nacional).

Uso del Suelo y Vegetación



Fuente: INEGI. *Marco Geoestadístico 2010, versión 4.3.*  
 INEGI. Conjunto de Datos Vectoriales de Uso del Suelo y Vegetación Serie III Escala 1:250 000.