

Instituto Nacional de Estadística y Geografía



# Compendio de información geográfica municipal 2010

Santa Isabel Cholula

Puebla



INSTITUTO NACIONAL  
DE ESTADÍSTICA Y GEOGRAFÍA

**Compendio de información geográfica municipal de los  
Estados Unidos Mexicanos  
Santa Isabel Cholula, Puebla  
clave geoestadística 21148**

	Coordenadas y altitud	Colindancias	Otros datos
<b>Ubicación geográfica</b>	Entre los paralelos 18° 55' y 19° 01' de latitud norte; los meridianos 98° 20' y 98° 21' de longitud oeste; altitud entre 1 800 y 2 300 m.	Colinda al norte con los municipios de San Jerónimo Tecuanipan, San Gregorio Atzompa y Ocoyucan; al este con el municipio de Ocoyucan; al sur con los municipios de Ocoyucan y Atlixco; al oeste con el municipio de Atlixco, Tianguismanalco y San Jerónimo Tecuanipan.	Ocupa el 0.10% de la superficie del estado. Cuenta con 9 localidades y una población total de 8 040 habitantes <a href="http://mapserver.inegi.org/mgn2k/">http://mapserver.inegi.org/mgn2k/</a> ; resultado del censo 2010.

	Provincia	Subprovincia	Sistemas de topóformas
<b>Fisiografía</b>	Eje Neovolcánico (100%)	Lagos y Volcanes de Anáhuac (100%)	Llanura aluvial con lomerío (97.06%) y Meseta asociada con malpaís (2.94%)

	Rango de temperatura	Rango de precipitación	Clima
<b>Clima</b>	15 – 17°C	800 – 1 000 mm	Templado subhúmedo con lluvias en verano, de mayor humedad (70.06%) y templado subhúmedo con lluvias en verano, de humedad media (29.94%)

	Periodo	Roca	Sitios de interés
<b>Geología</b>	Neógeno (82.68%), Cuaternario (8.80%) y Paleógeno (4.60%)	Ígnea extrusiva: toba intermedia (82.69%) Sedimentaria: conglomerado (4.81%) Suelo: aluvial (8.58%)	No disponible

*Nota: el porcentaje faltante corresponde a Zona Urbana con (3.92%).*

<b>Edafología</b>	Suelo dominante
	Durisol (71.38%), Arenosol (14.10%), Phaeozem (6.71%) y Fluvisol (3.89%)

*Nota: el porcentaje faltante corresponde a Zona Urbana con (3.92%).*

<b>Hidrografía</b>	Región hidrológica	Cuenca	Subcuenca	Corrientes de agua	Cuerpos de agua
	Balsas (100%)	R. Atoyac (100%)	R. Nexapa (100%)	Perennes: Nexapa y Xalapexco Intermitente	No disponible

<b>Uso del suelo y vegetación</b>	Uso del suelo	Vegetación
	Agricultura (77.92%) y zona urbana (3.92%)	Pastizal (18.16%)

<b>Uso potencial de la tierra</b>	Agrícola	Pecuario
	Para la agricultura mecanizada continua (82.93%) No apta para la agricultura (17.07%)	Para el establecimiento de praderas cultivadas con maquinaria agrícola (82.93%) Para el aprovechamiento de la vegetación natural únicamente por el ganado caprino (12.96%) Para el aprovechamiento de la vegetación natural diferente del pastizal (0.18%) No apta para uso pecuario (3.93%)

<b>Zona urbana</b>	La zona urbana está creciendo sobre suelo aluvial del Cuaternario y rocas ígneas extrusivas del Neógeno, en llanura aluvial con lomerío; sobre áreas donde originalmente había suelo denominado Durisol; tiene clima templado subhúmedo con lluvias en verano, de mayor humedad, y está creciendo sobre terrenos previamente ocupados por agricultura.
--------------------	--

<b>Zonas arqueológicas y monumentos históricos</b>	Arquitectónico Religioso: Parroquia de Santa Isabel Cholula que data del siglo XVI, ubicada en la cabecera municipal.
--	---

Fuente: [www.inafed.gob.mx/wb2/ELOCAL/ELOC](http://www.inafed.gob.mx/wb2/ELOCAL/ELOC) Enciclopedia

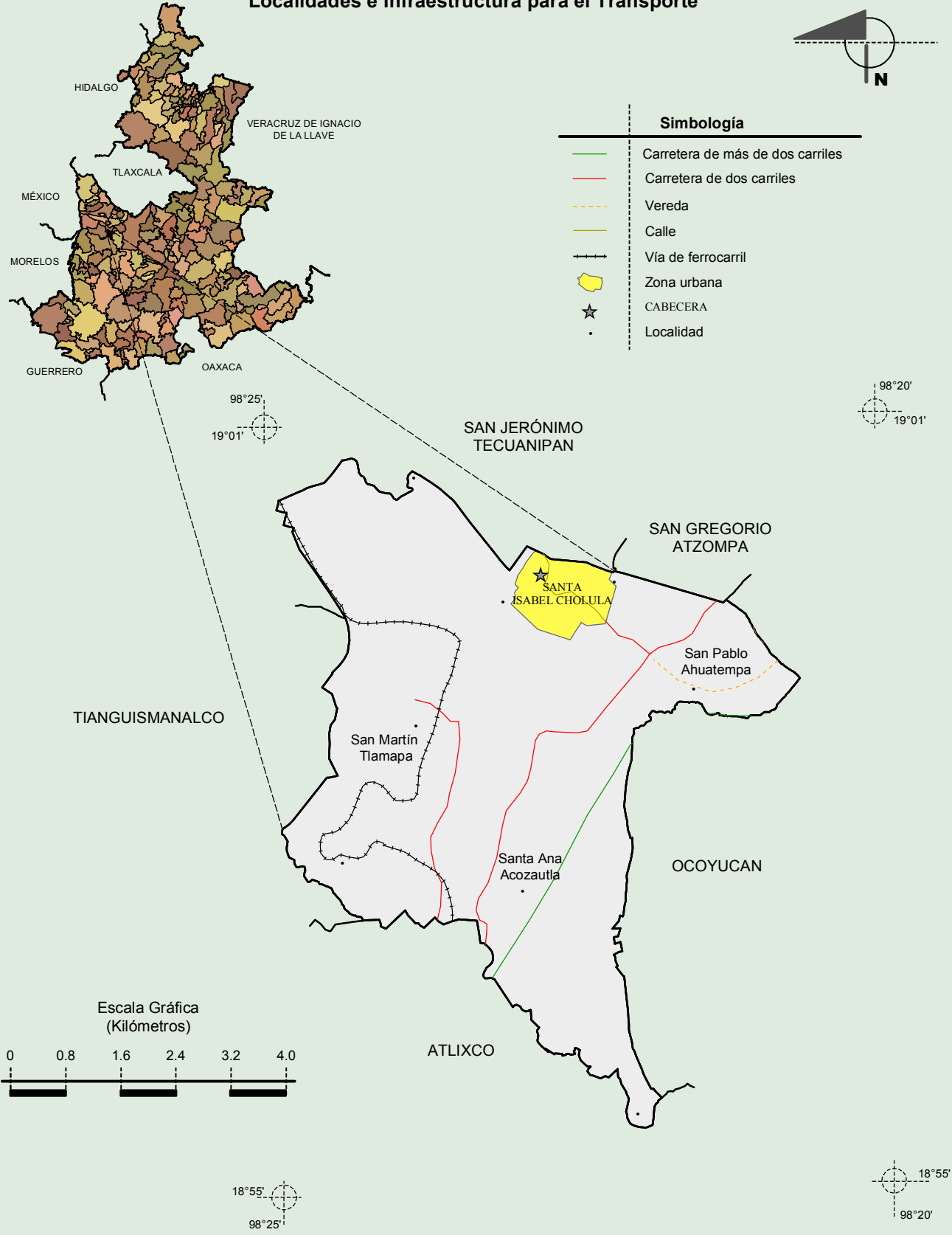
Hablantes de lengua indígena	Dialecto	Número de personas
	Maya, Mixteco, Totonaco, Mazateco, Náhuatl y No especificado	125

Fuente: INEGI. Puebla. II Censo de Población y Vivienda, 2005. Tabulados básicos

Cultura popular	Artesanías	Gastronomía	Música
	<p>Trajes típicos: El hombre antiguamente usaba camisa y calzón de manta, algodón al frente y a la espalda, adornos con franjas de color, bordados con lentejuela, perlas, petatillo, flecos de hilo de oro, galón; medias blancas bordadas, cartuchera o canana, máscara. Traje serrano: camisa y calzón de manta algodón negro; un huacalito con un animal disecado, sombrero de palma y huarache de correa "el traje de apache", penacho de plumas rodilleras, pulseras, brazaletes, el cuerpo pintado de oscuro y diseños dorados; "Zarpadores": camisa, chaquetín azul rey, pantalón rojo plegado, sombrero mitral, mandil bordado de seda, escudo y máscara con un bigote y barba; "Turcos", camisas y pantalón blancos chaquetín azul rey, turbantes con pluma de pavo real, máscara con bigote y barba.</p>	<p>Alimentos: Mole poblano, pipián y tamales y huasmole. Dulces: Conserva de frutas: higo, durazno y tejocote, así como dulces de calabaza. Bebidas: Sidra elaborada de 1920, por Don Miguel Ortega y Rojas; vinos de frutas y mezcal.</p>	No disponible

Fuente: [www.inafed.gob.mx/wb2/ELOCAL/ELOC\\_Enciclopedia](http://www.inafed.gob.mx/wb2/ELOCAL/ELOC_Enciclopedia)

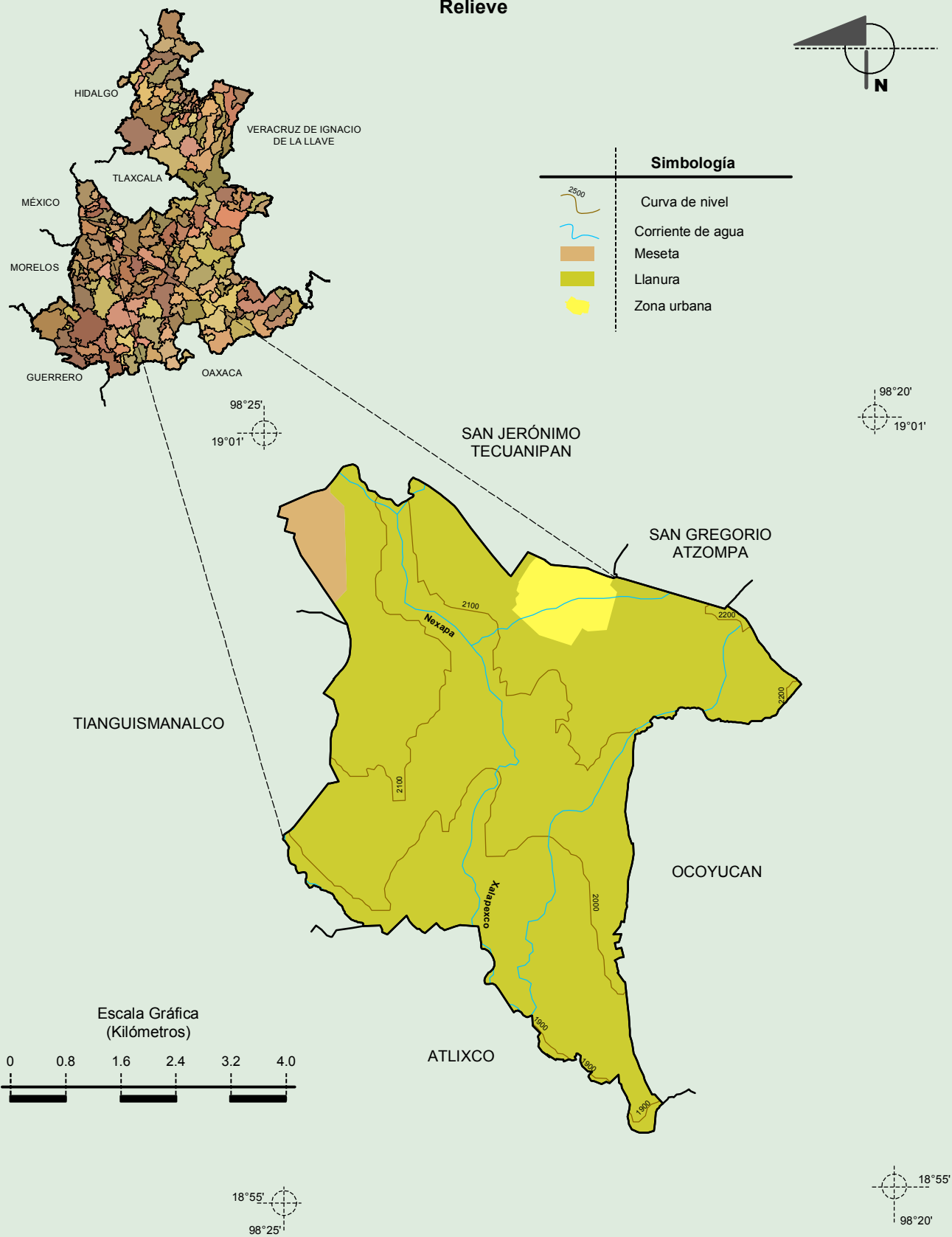
Localidades e Infraestructura para el Transporte



INEGI. Compendio de información geográfica municipal 2010. Santa Isabel Cholula, Puebla. 2010

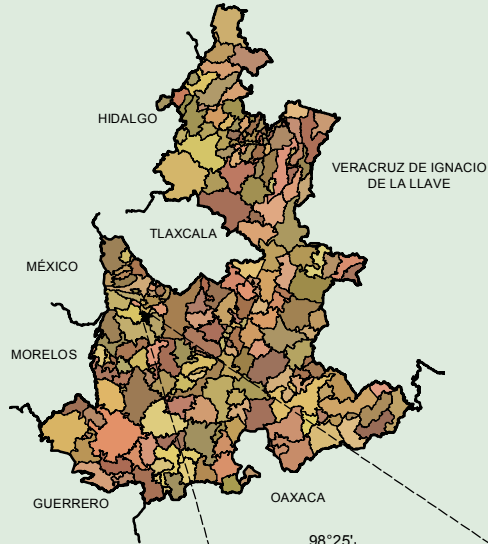
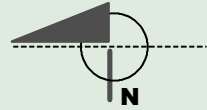
Fuente: INEGI. Marco Geoestadístico 2010, versión 4.3.  
 INEGI. Información Topográfica Digital Escala 1:250 000 serie III.

Relieve

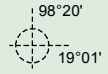


Fuente: INEGI. *Marco Geoestadístico 2010, versión 4.3.*  
 INEGI. Información Topográfica Digital Escala 1:250 000 serie III.  
 INEGI. Continuo Nacional del Conjunto de Datos Geográficos de la Carta Fisiográfica 1:1 000 000, serie I.  
 INEGI-CONAGUA. 2007. Mapa de la Red Hidrográfica Digital de México escala 1:250 000. México.

**Climas**



Simbología	
	Isoterma en °C
	Templado subhúmedo con lluvias en verano, de humedad media
	Templado subhúmedo con lluvias en verano, de mayor humedad
	Zona urbana



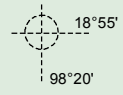
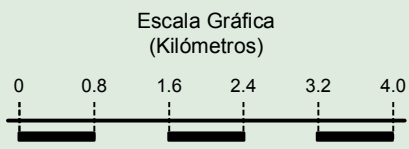
SAN JERÓNIMO  
TECUANIPAN

SAN GREGORIO  
ATZOMPA

TIANGUISMANALCO

OCOYUCAN

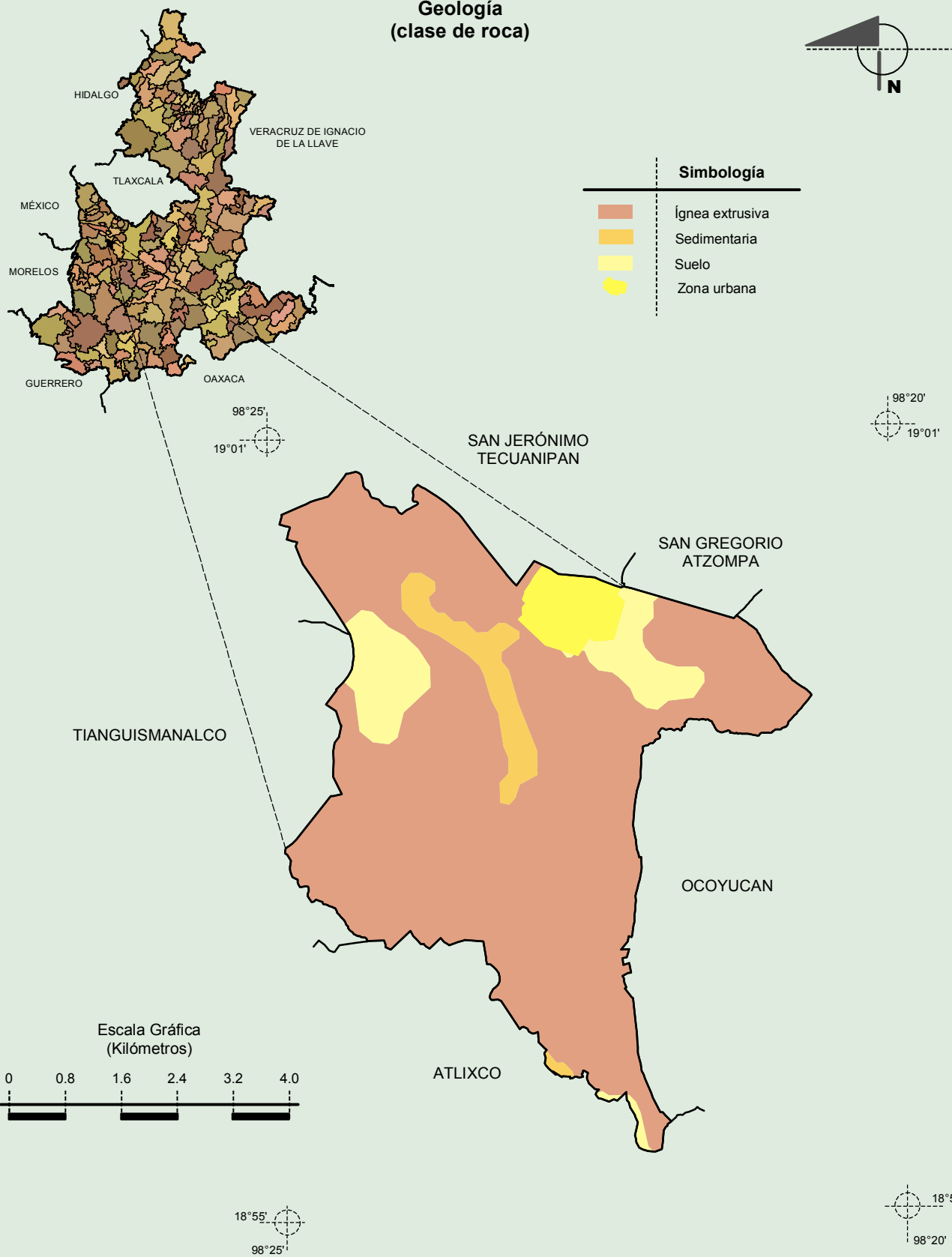
ATLIXCO



Fuente: INEGI. *Marco Geoestadístico 2010, versión 4.3.*

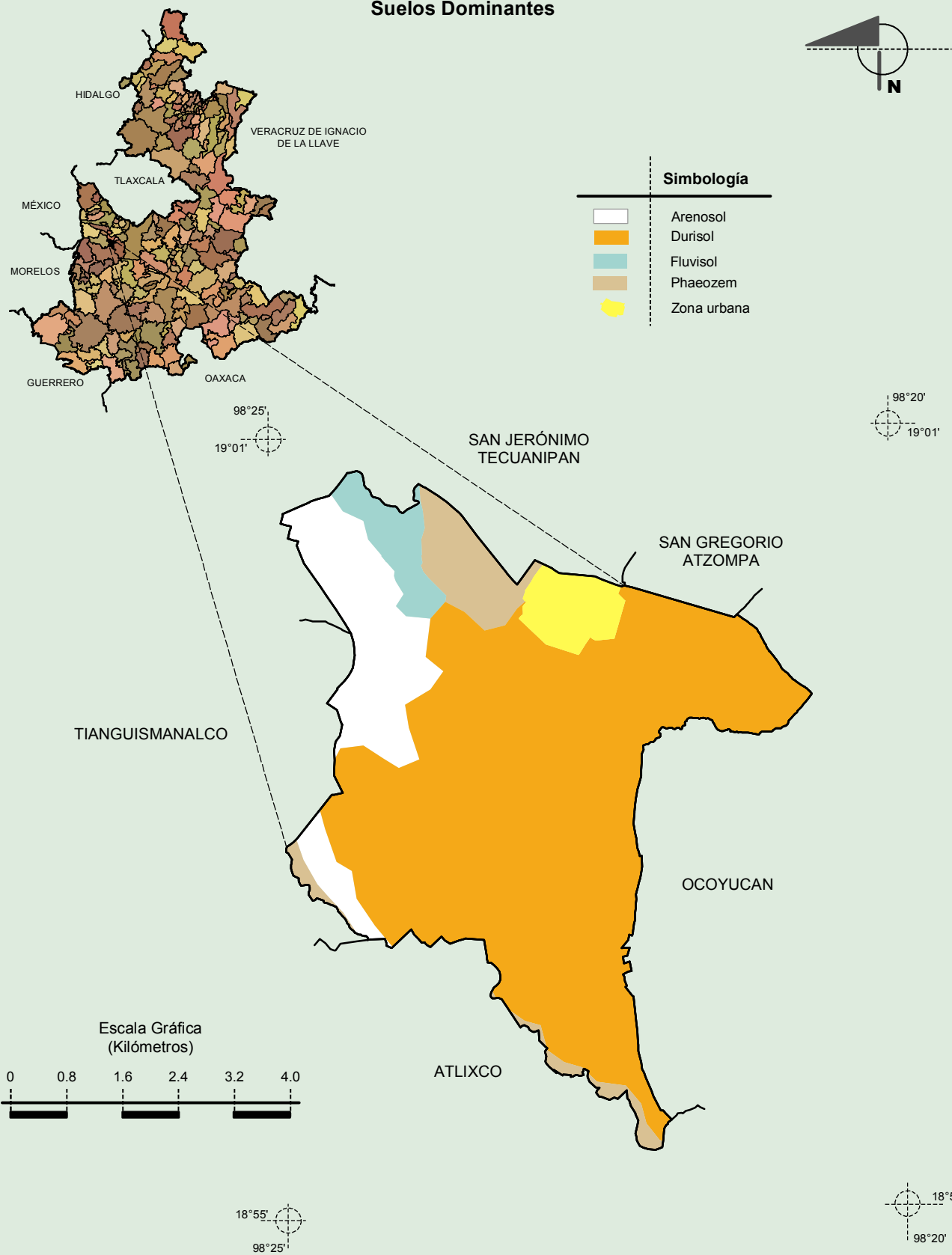
INEGI. Continuo Nacional del Conjunto de Datos Geográficos de las Cartas de Climas y Temperatura Media Anual 1:1 000 000, serie I.

**Geología  
 (clase de roca)**



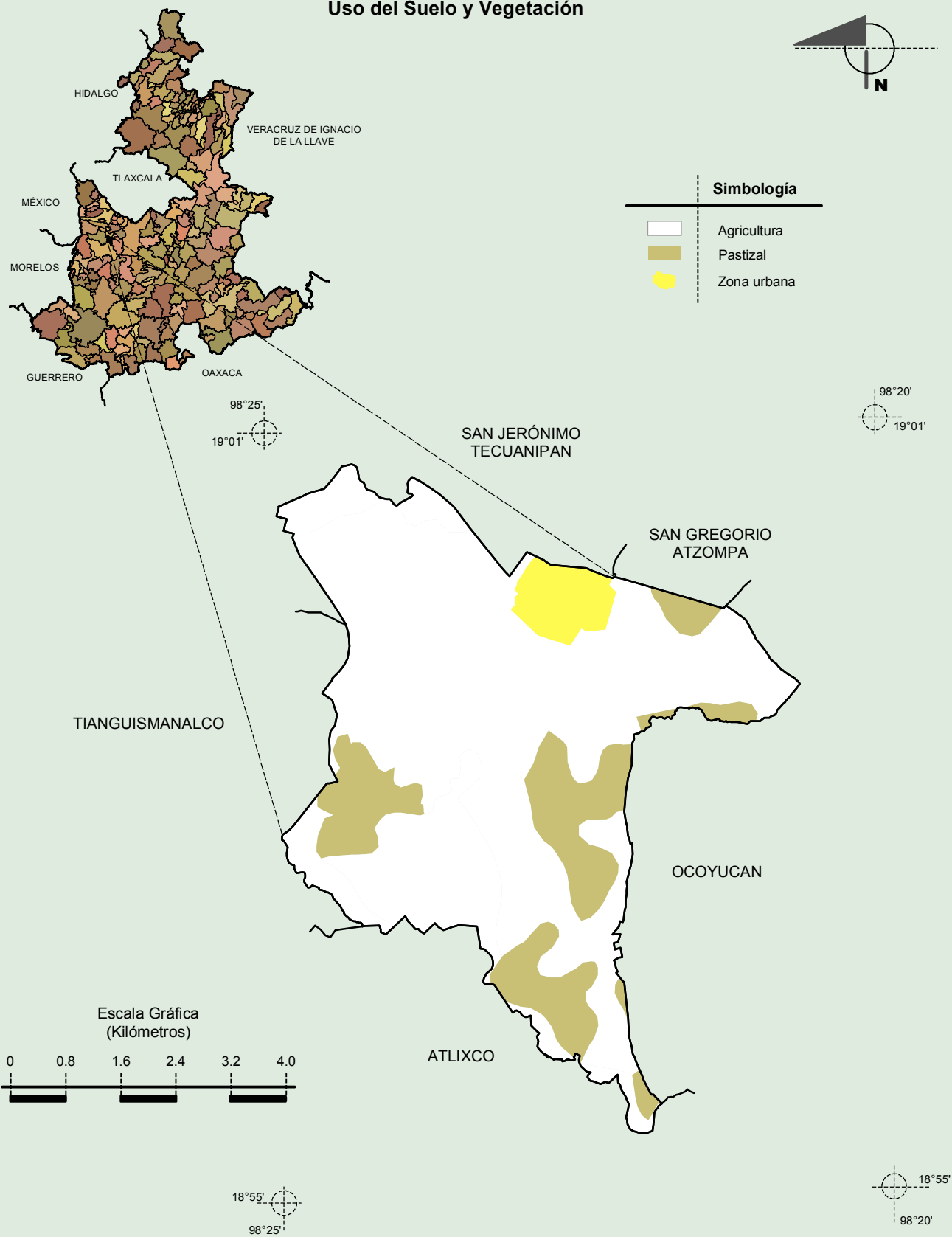
Fuente: INEGI. *Marco Geoestadístico 2010, versión 4.3.*  
 INEGI. Continuo Nacional del Conjunto de Datos Geográficos de la Carta Geológica 1:250 000, serie I.

Suelos Dominantes



Fuente: INEGI. *Marco Geoestadístico 2010, versión 4.3.*  
 INEGI. Conjunto de Datos Vectorial Edafológico, Escala 1:250 000, Serie II (Continuo Nacional).

Uso del Suelo y Vegetación



Fuente: INEGI. *Marco Geoestadístico 2010, versión 4.3.*  
 INEGI. Conjunto de Datos Vectoriales de Uso del Suelo y Vegetación Serie III Escala 1:250 000.