



Compendio de información geográfica municipal 2010

Tecali de Herrera

Puebla



INSTITUTO NACIONAL
DE ESTADÍSTICA Y GEOGRAFÍA

**Compendio de información geográfica municipal de los
Estados Unidos Mexicanos
Tecali de Herrera, Puebla
clave geoestadística 21153**

Ubicación geográfica	Coordenadas y altitud	Colindancias	Otros datos
	Entre los paralelos 18° 48' y 19° 00' de latitud norte; los meridianos 97° 53' y 98° 05' de longitud oeste; altitud entre 1 940 y 2 220 m.	Colinda al norte con los municipios de Cuautinchán y Tepeaca; al este con los municipios de Tepeaca Mixtla, Santo Tomás Hueyotlipan, Tlanepantla y Atoyatempan; al sur con los municipios de Atoyatempan y Tzicatlacoyan; al oeste con los municipios de Tzicatlacoyan y Cuautinchán.	Ocupa el 0.51% de la superficie del estado. Cuenta con 39 localidades y una población total de 20 267 habitantes http://mapserver.inegi.org.mx/mg_n2k/ ; resultado del censo 2010.

Fisiografía	Provincia	Subprovincia	Sistemas de topografías
	Eje Neovolcánico (100%)	Lagos y Volcanes de Anáhuac (99.00%) y Sierras del Sur de Puebla (1.00%)	Llanura de piso rocoso o cementado (79.44%), Valle de laderas tendidas (14.66%), Llanura aluvial con lomerío (4.59%), Sierra volcánica de laderas tendidas con lomerío (0.99%) y Llanura con lomerío de piso rocoso o cementado (0.32%).

Clima	Rango de temperatura	Rango de precipitación	Clima
	15 – 17°C	600 – 800 mm	Templado subhúmedo con lluvias en verano, de humedad media (62.31%) y templado subhúmedo con lluvias en verano, de menor humedad (37.69%).

	Periodo	Roca	Sitios de interés
Geología	Cuaternario (44.51%), Paleógeno (23.70%), Neógeno (19.07%) y Cretácico (6.85%).	Ígnea extrusiva: basalto (3.25%), Volcanoclástica (8.97%) y toba intermedia (1.71%). Sedimentaria: arenisca (12.27%), arenisca-conglomerado (5.15%), caliza (2.16%), caliza-lulita (6.29%), conglomerado (9.82%), Travertino (0.12%) y Caliche (32.07%). Suelo: aluvial (12.32%).	No disponible.

Nota: el porcentaje faltante corresponde a Zona Urbana con (5.87%).

	Suelo dominante
Edafología	Leptosol (32.74%), Durisol (25.22%), Calcisol (24.09%), Chernozem (7.62%) y Phaeozem (3.89%).

Nota: el porcentaje faltante corresponde a Zona Urbana con (5.87%) y NA con (0.57%).

	Región hidrológica	Cuenca	Subcuenca	Corrientes de agua	Cuerpos de agua
Hidrografía	Balsas (100%).	R. Atoyac (100%).	R. Atoyac-Balcón del Diablo (100%).	Perenne: Atoyac Intermitentes.	No disponible.

	Uso del suelo	Vegetación
Uso del suelo y vegetación	Agricultura (40.37%) y zona urbana (5.87%).	Pastizal (41.23%), matorral (7.41%), bosque (2.26%), sin vegetación aparente (1.06%), selva (0.94%).

Nota: el porcentaje faltante corresponde a NA con (0.86%).

	Agrícola	Pecuario
Uso potencial de la tierra	Para la agricultura mecanizada continua (36.29%). Para la agricultura con tracción animal continua (1.30%). No apta para la agricultura (62.41%).	Para el establecimiento de praderas cultivadas con maquinaria agrícola (36.28%). Para el establecimiento de praderas cultivadas con tracción animal (1.30%). Para el aprovechamiento de la vegetación natural diferente del pastizal (0.86%). Para el aprovechamiento de la vegetación natural únicamente por el ganado caprino (9.79%). No apta para uso pecuario (51.77%).

Zona urbana	Las zonas urbanas están creciendo sobre rocas sedimentarias y suelo aluvial del Cuaternario, en llanura de piso rocoso o cementado; sobre áreas donde originalmente había suelos denominados Calcisol, Durisol y Phaeozem; tienen clima templado subhúmedo con lluvias en verano, y están creciendo sobre terrenos previamente ocupados por pastizal y agricultura.
--------------------	---

Zonas arqueológicas y monumentos históricos	Se encuentra el exconvento de Tecali del siglo XVI ubicado frente a la plaza de armas como monumento religioso; también el ex-convento de Santiago Apóstol del siglo XVIII.
--	---

Fuente: www.inafed.gob.mx/wb2/ELOCAL/ELOC_Enciclopedia

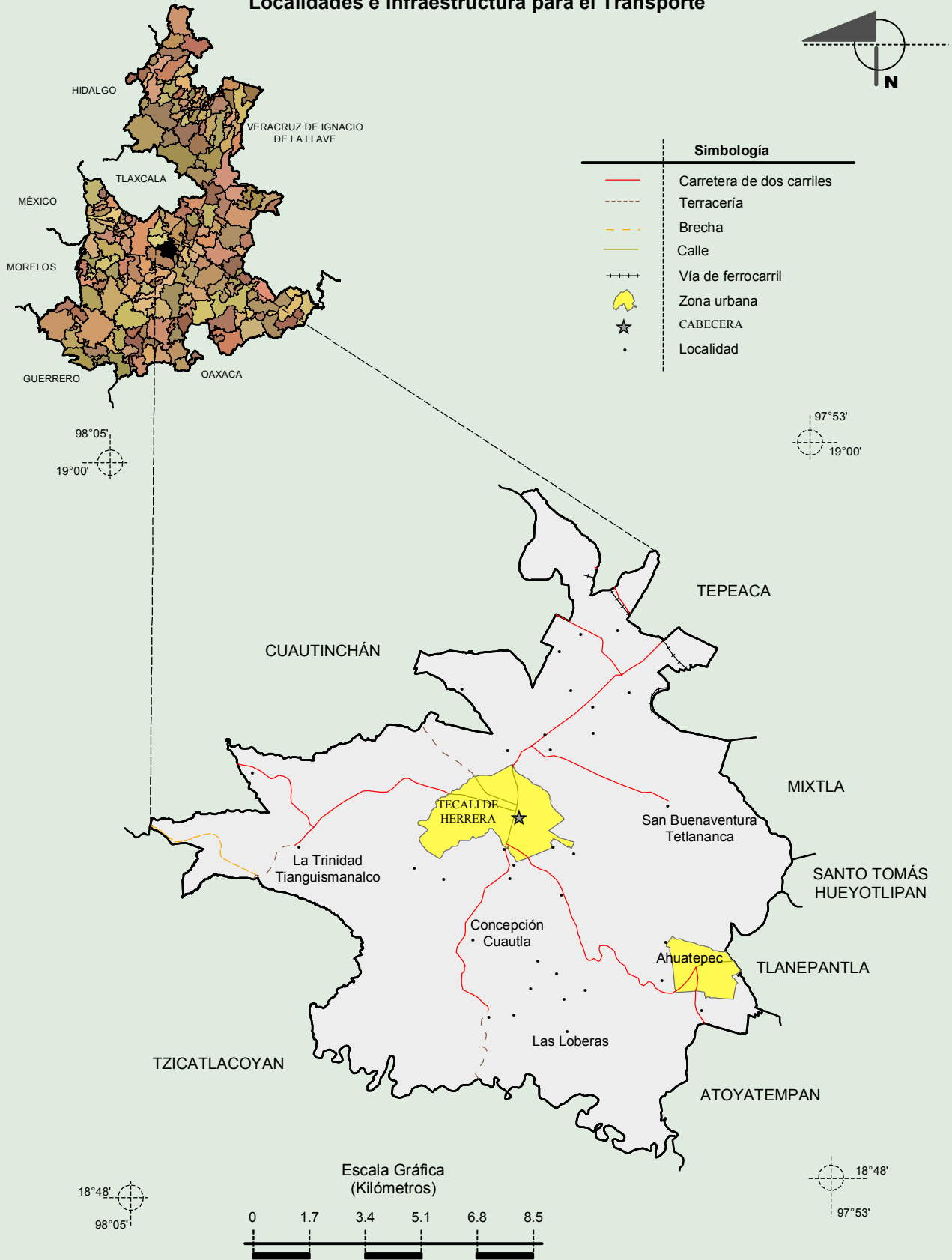
Hablantes de lengua indígena	Dialecto	Número de personas
	Huichol, Mixteco, Mazateco, Náhuatl, Otomí, Totonaco y No especificado.	66

Fuente: INEGI. Puebla. II Censo de Población y Vivienda, 2005. Tabulados básicos

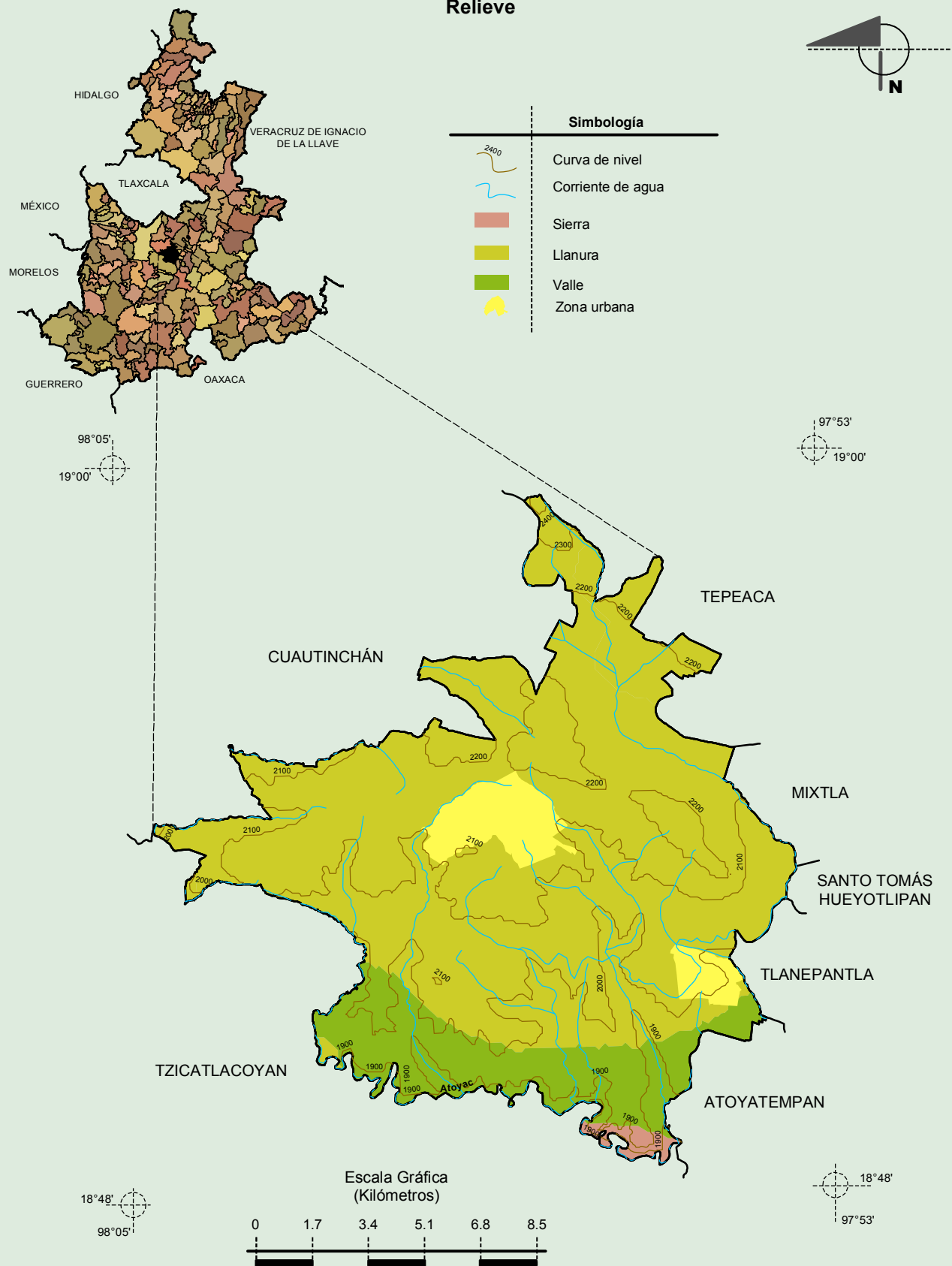
Cultura popular	Artesanías	Gastronomía	Música
	Se labra artísticamente el mármol, destacando las artesanías elaboradas en ónix. Pilas bautismales en la época colonial; encontrando una gran variedad de figuras y objetos decorativos torneados por los artesanos en sus talleres donde transforman el ónix y el mármol.	Lo típico de la región en alimentos es el mole poblano, chilate largo, tamales de tlanipa, carnitas de cerdo, la barbacoa, tortillas de maíz hechas a mano y cocidas en comal de barro y los frijoles de olla.	La música de las fiestas patronales en las cuales tocan bandas y orquestas con instrumentos de viento.

Fuente: www.inafed.gob.mx/wb2/ELOCAL/ELOC_Enciclopedia

Localidades e Infraestructura para el Transporte

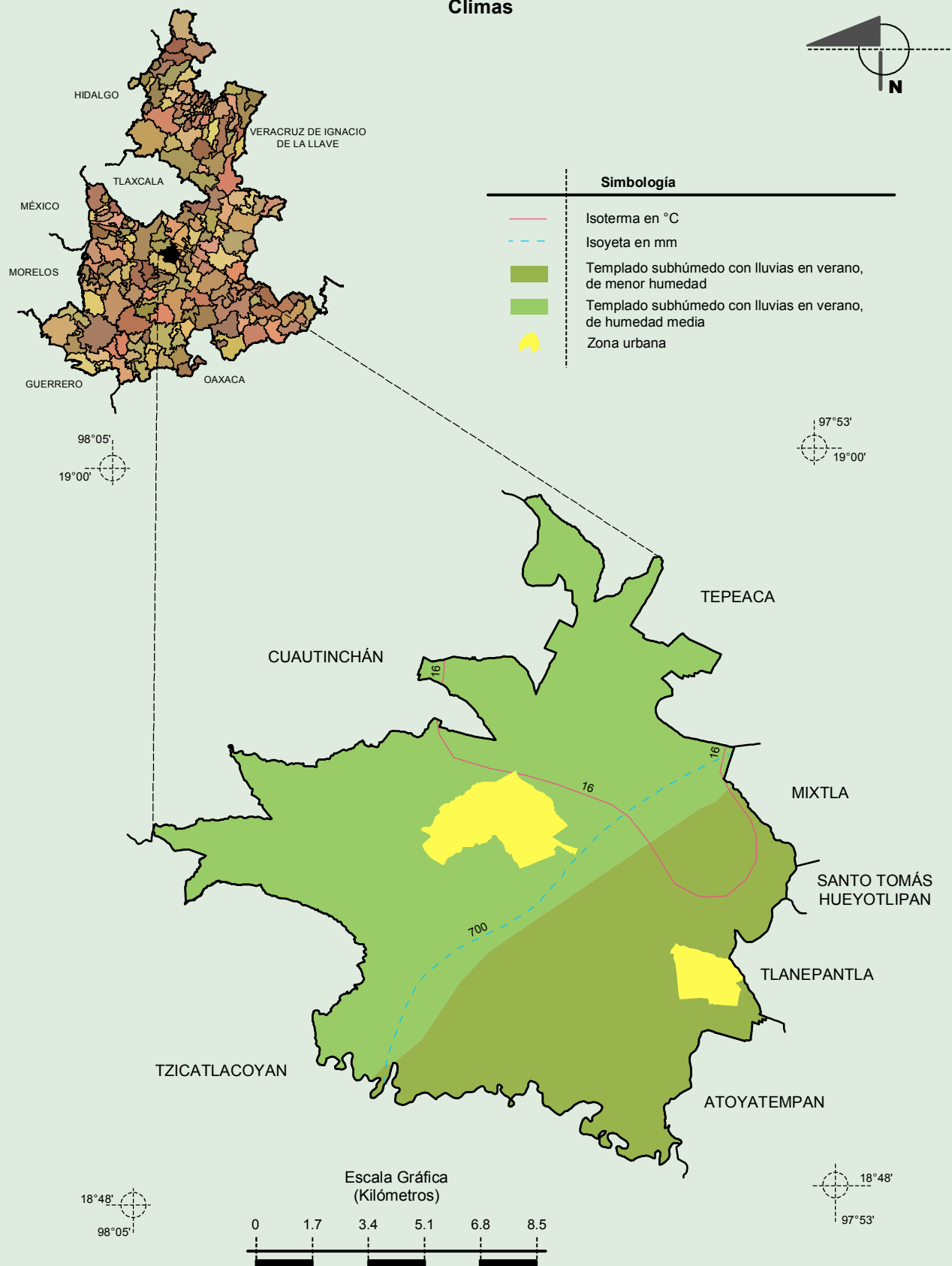


Relieve



Fuente: INEGI. *Marco Geoestadístico 2010, versión 4.3*.
 INEGI. Información Topográfica Digital Escala 1:250 000 serie III.
 INEGI. Continuo Nacional del Conjunto de Datos Geográficos de la Carta Fisiográfica 1:1 000 000, serie I.
 INEGI-CONAGUA. 2007. Mapa de la Red Hidrográfica Digital de México escala 1:250 000. México.

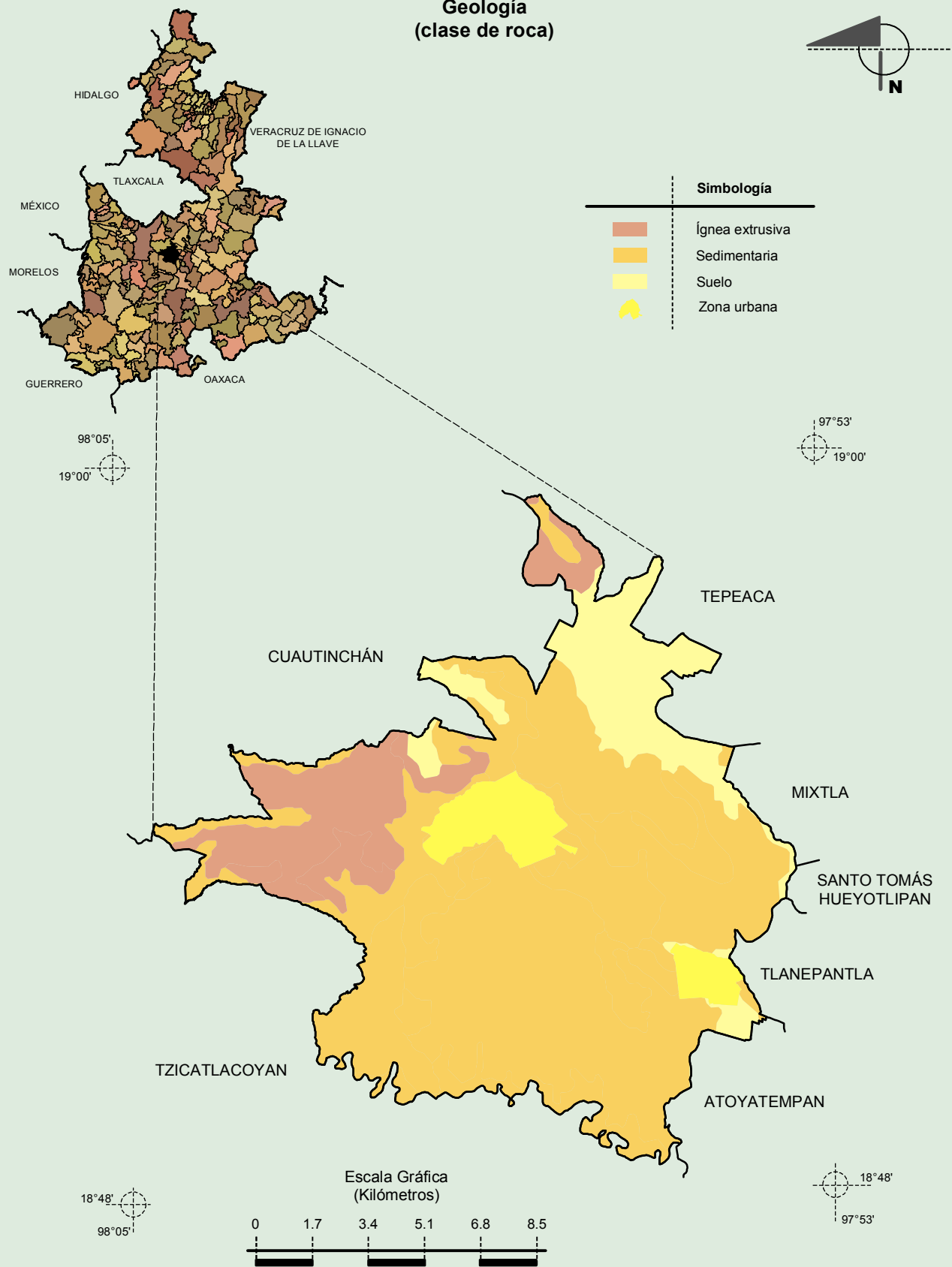
Climas



Fuente: INEGI. Marco Geoestadístico 2010, versión 4.3.

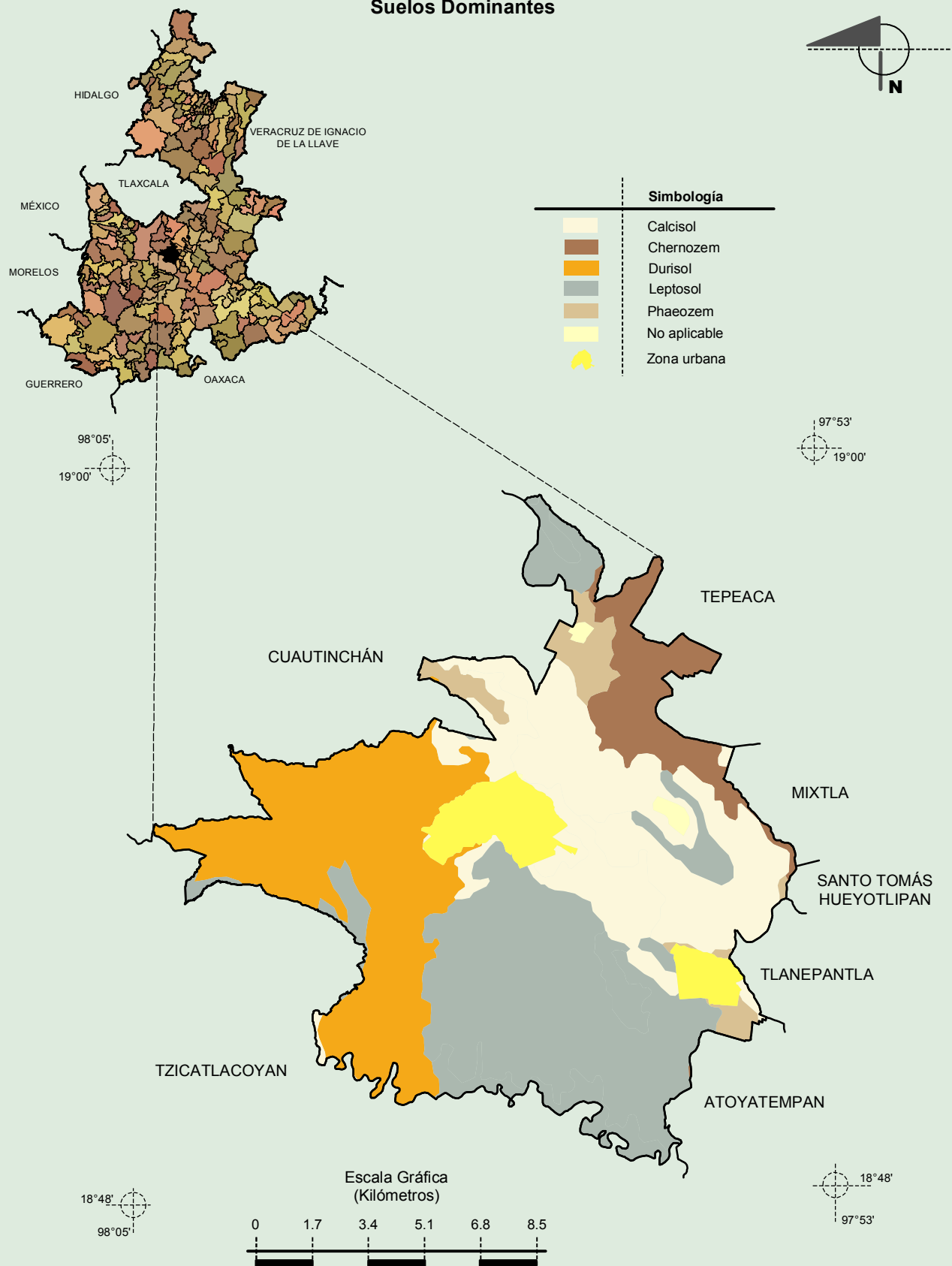
INEGI. Continuo Nacional del Conjunto de Datos Geográficos de las Cartas de Climas, Precipitación Total Anual y Temperatura Media Anual 1:1 000 000, serie I.

**Geología
 (clase de roca)**

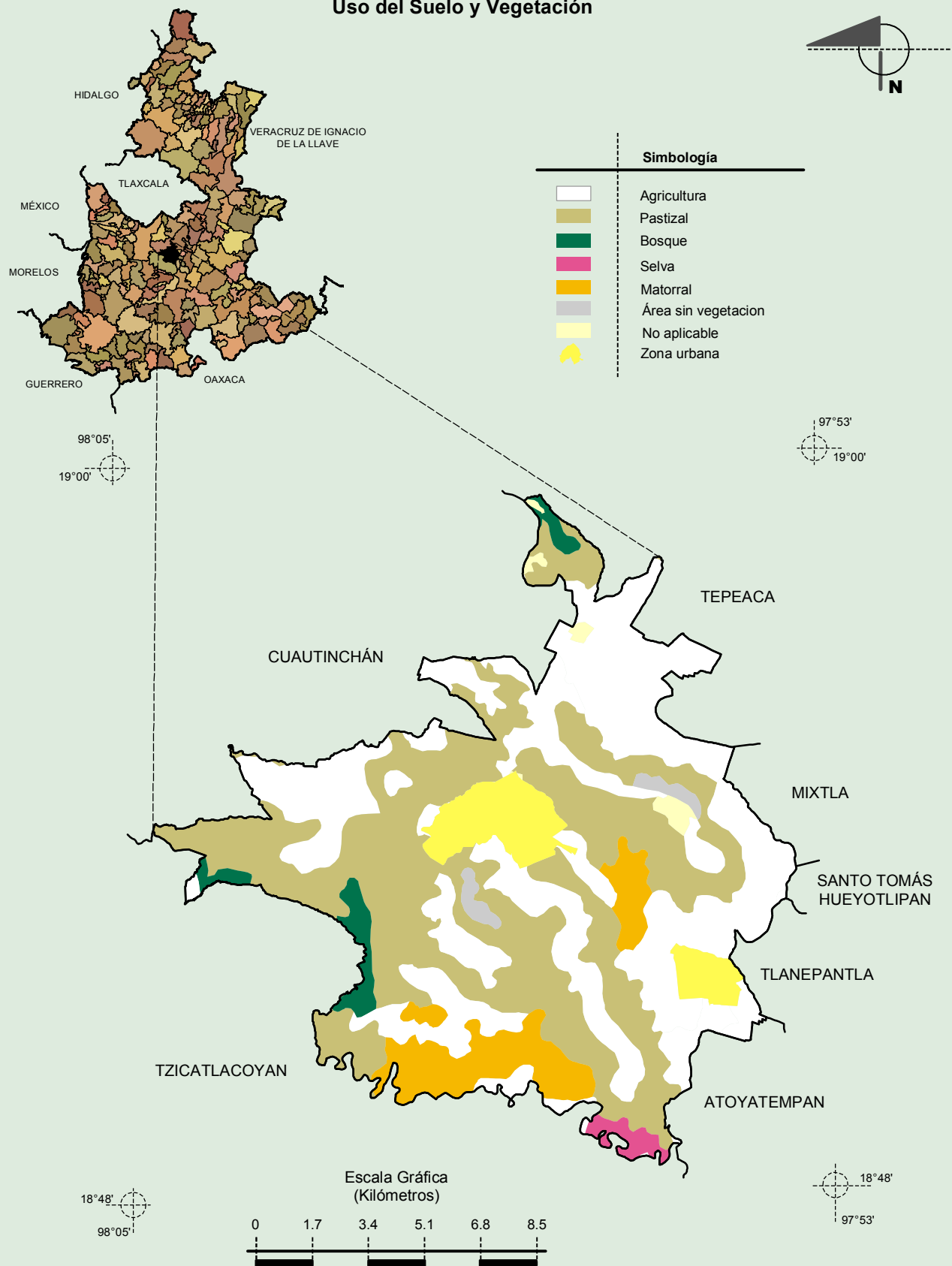


Fuente: INEGI. *Marco Geoestadístico 2010, versión 4.3.*
 INEGI. Continuo Nacional del Conjunto de Datos Geográficos de la Carta Geológica 1:250 000, serie I.

Suelos Dominantes



Uso del Suelo y Vegetación



Fuente: INEGI. *Marco Geoestadístico 2010, versión 4.3.*
 INEGI. Conjunto de Datos Vectoriales de Uso del Suelo y Vegetación Serie III Escala 1:250 000.