



# Compendio de información geográfica municipal 2010

Tehuacán

Puebla



**Compendio de información geográfica municipal de los  
Estados Unidos Mexicanos  
Tehuacán, Puebla  
clave geoestadística 21156**

<b>Ubicación geográfica</b>	Coordenadas y altitud	Colindancias	Otros datos
	Entre los paralelos 18° 19' y 18° 37' de latitud norte; los meridianos 97° 12' y 97° 38' de longitud oeste; altitud entre 1 200 y 2 800 m.	Colinda al norte con los municipios de Tepanco de López, Santiago Miahuatlán, Nicolás Bravo y Vicente Guerrero; al este con los municipios de Vicente Guerrero, San Antonio Cañada, Ajalpan y Altepexi; al sur con los municipios de Altepexi, San Gabriel Chilac, Zapotitlán y Atexcal; al oeste con los municipios de Atexcal, Juan N. Méndez y Tepanco de López.	Ocupa el 1.61% de la superficie del estado. Cuenta con 125 localidades y una población total de 274 906 habitantes <a href="http://mapserver.inegi.org.mx/mg_n2k/">http://mapserver.inegi.org.mx/mg_n2k/</a> ; resultado del censo 2010.

<b>Fisiografía</b>	Provincia	Subprovincia	Sistemas de topoformas
	Sierra Madre del Sur (84.73%) y Eje Neovolcánico (15.27%).	Sierras Centrales de Oaxaca (63.89%), Sierras Orientales (20.84%), Lagos y Volcanes de Anáhuac (12.72%) y Sierras del Sur de Puebla (2.55%).	Sierra de cumbres tendidas (66.74%), Valle de laderas tendidas (30.70%) y Llanura de piso rocoso o cementado (2.56%).

<b>Clima</b>	Rango de temperatura	Rango de precipitación	Clima
	12 – 24°C	400 – 800 mm	Semiseco semicálido (28.31%), templado subhúmedo con lluvias en verano, de menor humedad (26.49%), seco semicálido (19.72%), templado subhúmedo con lluvias en verano, de humedad media (11.08%), semiseco templado (10.81%), templado subhúmedo con lluvias en verano, de mayor humedad (2.62%) y seco muy cálido y cálido (0.97%).

	Periodo	Roca	Sitios de interés
<b>Geología</b>	Cretácico (52.25%), Cuaternario (21.43%) y Paleógeno (14.45%).	Ígnea extrusiva: andesita (3.09%). Sedimentaria: caliza (28.74%), lutita-arenisca (19.53%), lutita-yeso (7.52%), travertino (6.06%), conglomerado (4.44%), arenisca-conglomerado (1.58%) y caliza-lutita (1.23%). Metamórfica: metasedimentaria (1.78%). Suelo: aluvial (14.16%).	No disponible.

*Nota: el porcentaje faltante corresponde a Zona Urbana con (11.87%).*

	Suelo dominante
<b>Edafología</b>	Leptosol (45.72%), Regosol (15.90%), Vertisol (13.69%), Luvisol (7.20%), Phaeozem (5.19%), Fluvisol (0.28%) y Andosol (0.15%).

*Nota: el porcentaje faltante corresponde a Zona Urbana con (11.87%).*

	Región hidrológica	Cuenca	Subcuenca	Corrientes de agua	Cuerpos de agua
<b>Hidrografía</b>	Papaloapan (100%).	R. Papaloapan (100%).	R. Salado (98.60%) y R. Blanco (1.40%).	Perennes: Tehuacán, La Huertilla y Zapotitlán Intermitente: Agua El Gavilán.	No disponible.

	Uso del suelo	Vegetación
<b>Uso del suelo y vegetación</b>	Agricultura (19.88%) y zona urbana (11.87%).	Matorral (59.52%), pastizal (3.75%), mezquital (1.99%), bosque (1.75%) y selva (1.24%).

	Agrícola	Pecuario
<b>Uso potencial de la tierra</b>	<p>Para la agricultura mecanizada continua (15.14%).</p> <p>Para la agricultura con tracción animal continua (0.68%).</p> <p>Para la agricultura manual continua (1.56%).</p> <p>Para la agricultura manual estacional (1.24%).</p> <p>No apta para la agricultura (81.38%).</p>	<p>Para el establecimiento de praderas cultivadas con maquinaria agrícola (15.13%).</p> <p>Para el establecimiento de praderas cultivadas con tracción animal (0.68%).</p> <p>Para el aprovechamiento de la vegetación de pastizal (1.74%).</p> <p>Para el aprovechamiento de la vegetación natural diferente del pastizal (19.73%).</p> <p>Para el aprovechamiento de la vegetación natural únicamente por el ganado caprino (43.12%).</p> <p>No apta para uso pecuario (19.60%).</p>

<b>Zona urbana</b>	<p>Las zonas urbanas están creciendo sobre suelo aluvial del Cuaternario y rocas sedimentarias del Paleógeno, en valle de laderas tendidas y sierra de cumbres tendidas; sobre áreas donde originalmente había suelos denominados Vertisol, Leptosol y Luvisol; tienen clima semiseco semicálido, seco semicálido, semiseco templado y templado subhúmedo con lluvias en verano, de menor humedad; y están creciendo sobre terrenos previamente ocupados por agricultura, matorral y mezquital.</p>
--------------------	---

<b>Zonas arqueológicas y monumentos históricos</b>	<p>Monumento al C. Ingeniero Pastor Rouaix Méndez en el Paseo Hidalgo; Monumento a la familia, donado al pueblo de Tehuacán por el comité del D.I.F. municipal; la Catedral, cuya primera piedra se colocó el 21 de Agosto de 1724; Exconvento del Carmen data de 1748-1783; La Casa de Altos contigua al parque Juárez, construida en 1804; La Iglesia del Calvario; Parroquia de San Francisco, y El Palacio Municipal de estilo Morisco.</p>
--	---

Fuente: [www.inafed.gob.mx/wb2/ELOCAL/ELOC](http://www.inafed.gob.mx/wb2/ELOCAL/ELOC) Enciclopedia

	Dialecto	Número de personas
<b>Hablantes de lengua indígena</b>	<p>Aguacateco, Amuzgo, Chatino, Chocho, Chol, Chontal, Cuicateco, Huasteco, Huave, Ixcateco, Chinanteco, Mixteco, Zapoteco, Maya, Mazahua, Mazateco, Mixe, Náhuatl, Otomí, Popoloca, Popoluca, Purépecha, Tepehua, Tlapaneco, Tojolabal, Totonaco, Triqui, Tzeltal, Tzotzil, Otras lenguas indígenas de México y No especificado</p>	19 563

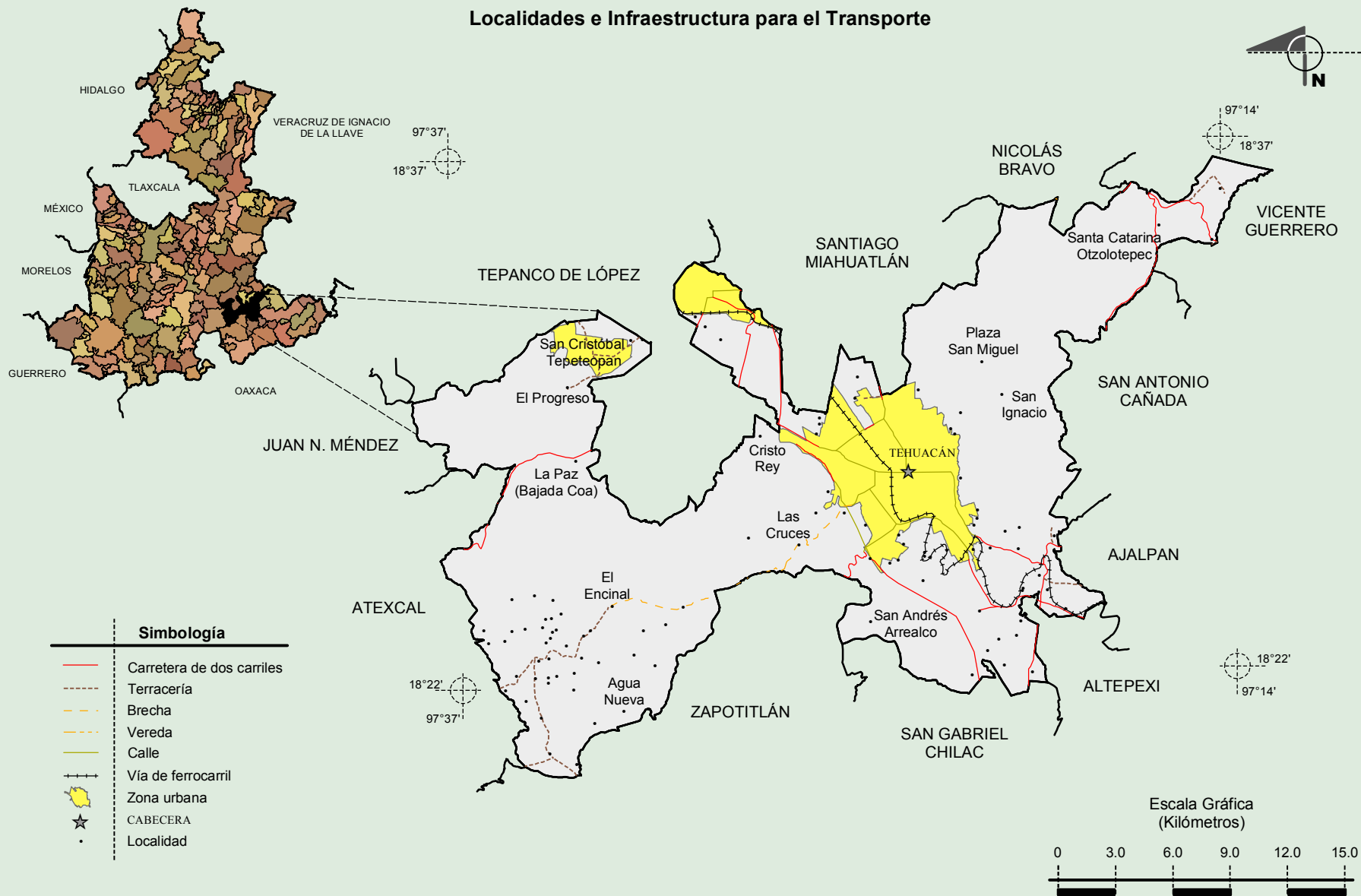
Fuente: INEGI. Puebla. II Censo de Población y Vivienda, 2005. Tabulados básicos

	Artesanías	Gastronomía	Música
<b>Cultura popular</b>	<p>Cuenta con una variedad de trabajos manuales como trabajos en jarciaría, artesanías en ónix, vasijas y diferentes objetos elaborados en barro de los Reyes Metzontla y bordados de Chilac, además de la elaboración de objetos de palma e ixtle.</p>	<p>Alimentos: Chiles en nogada, el mole Poblano, el chileatole, las gorditas de frijol, las clayudas; el tradicional mole de caderas que son de ubre y chito de chivo preparados exquisitamente con una peculiar técnica.            Bebidas: elaboración de mezcal y fabricación de aguas minerales, además del pulque.            Dulces: se elaboran varios tipos de dulce como la cocada, el dulce de leche de nuez (San Lorenzo) y los muéganos.</p>	<p>Breves apuntes de técnica pianística de María Elena Astudillo; Dúo del indio triste, Voy por La Vida Cruzando, de Gabriel Acevedo, S.J.</p>

Fuente: [www.inafed.gob.mx/wb2/ELOCAL/ELOC\\_Enciclopedia](http://www.inafed.gob.mx/wb2/ELOCAL/ELOC_Enciclopedia)

**Compendio de información geográfica municipal de los Estados Unidos Mexicanos  
Tehuacán, Puebla**

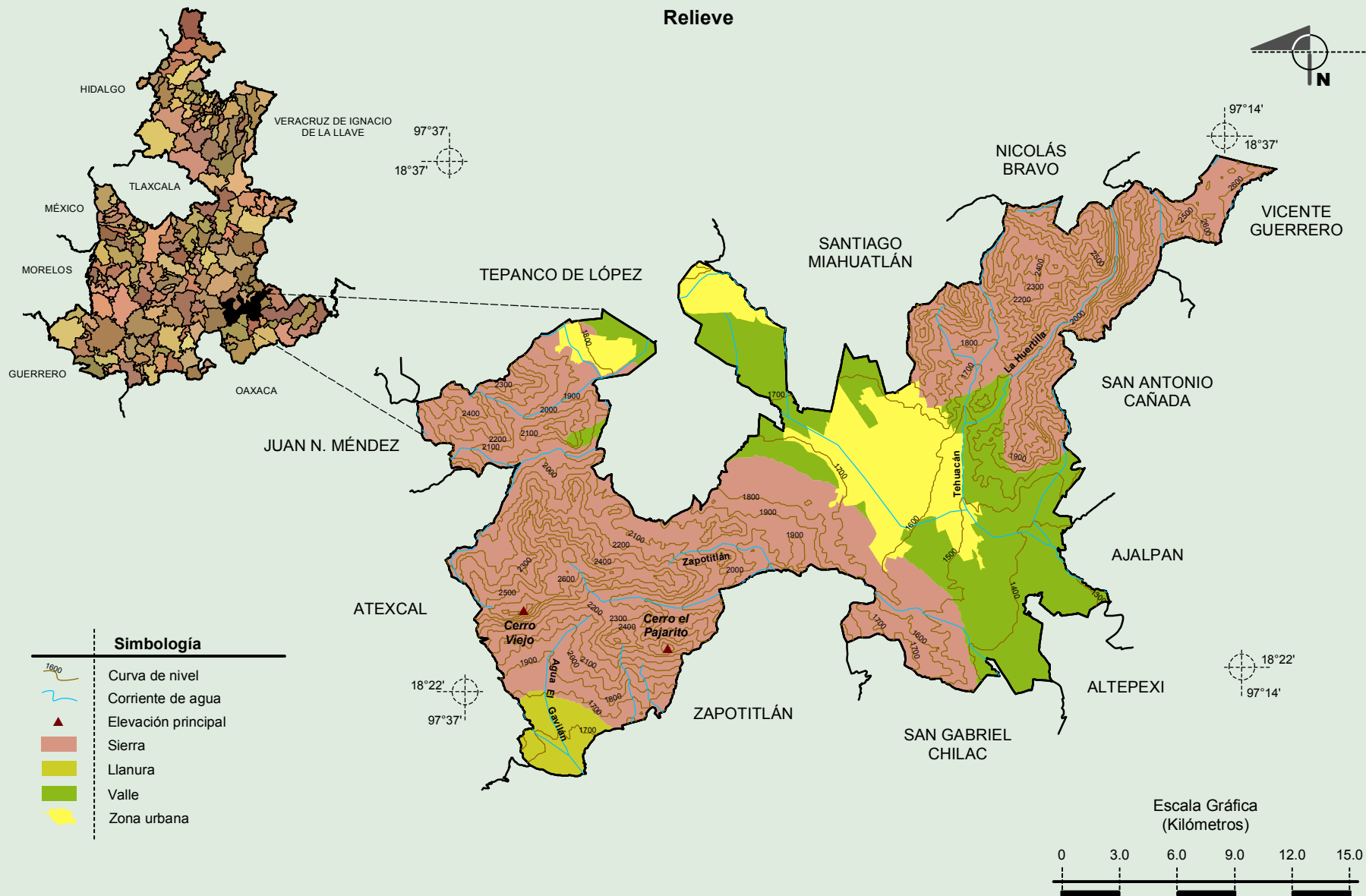
**Localidades e Infraestructura para el Transporte**



Fuente: INEGI. Marco Geoestadístico 2010, versión 4.3.  
INEGI. Información Topográfica Digital Escala 1:250 000 serie III.

**Compendio de información geográfica municipal de los Estados Unidos Mexicanos  
Tehuacán, Puebla**

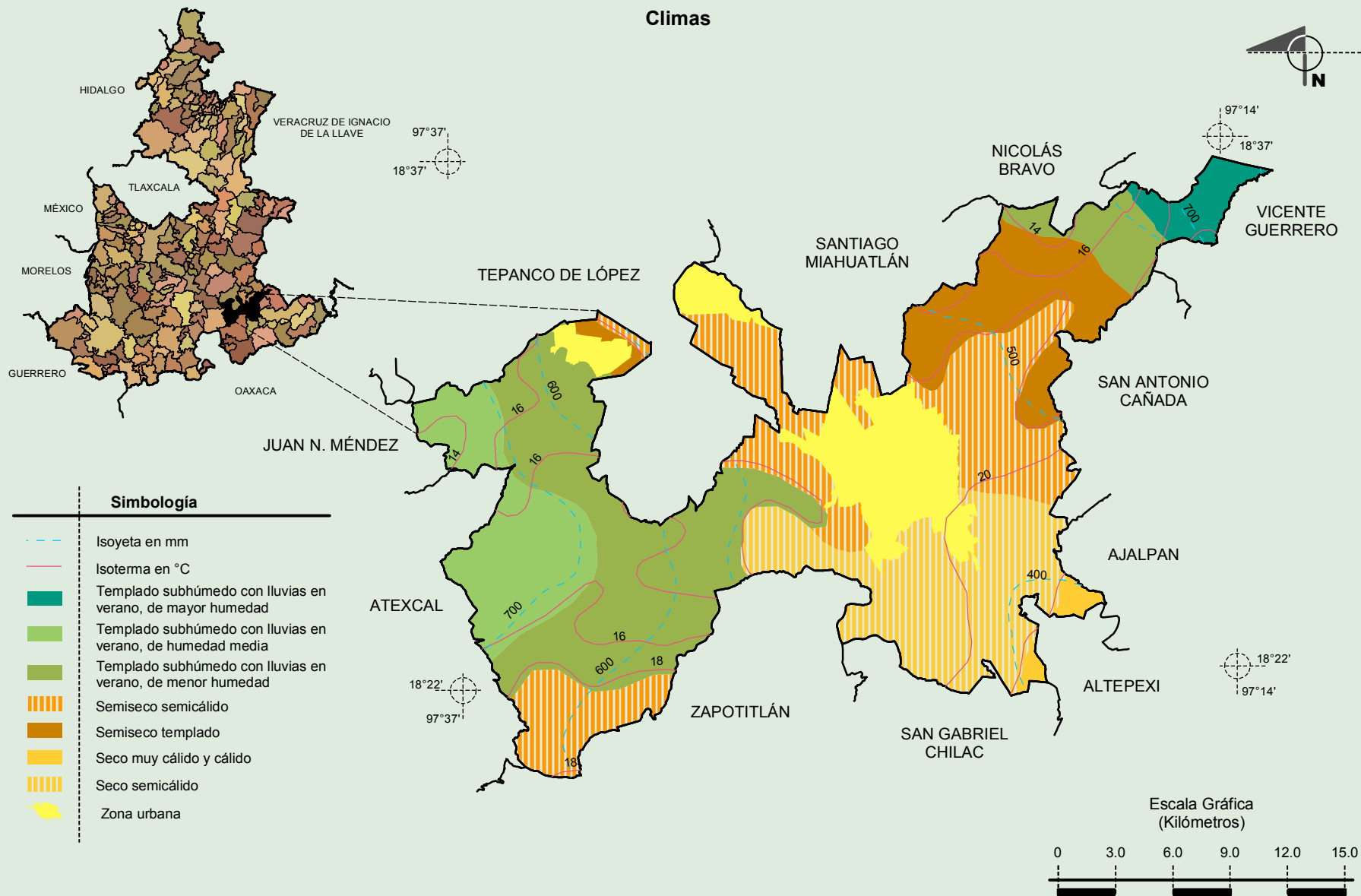
INEGI. Compendio de información geográfica municipal 2010. Tehuacán, Puebla. 2010



Fuente: INEGI. *Marco Geoestadístico 2010, versión 4.3.*  
 INEGI. Información Topográfica Digital Escala 1:250 000 serie III.  
 INEGI. Continuo Nacional del Conjunto de Datos Geográficos de la Carta Fisiográfica 1:1 000 000, serie I.  
 INEGI-CONAGUA. 2007. Mapa de la Red Hidrográfica Digital de México escala 1:250 000. México.

**Compendio de información geográfica municipal de los Estados Unidos Mexicanos  
Tehuacán, Puebla**

**Climas**



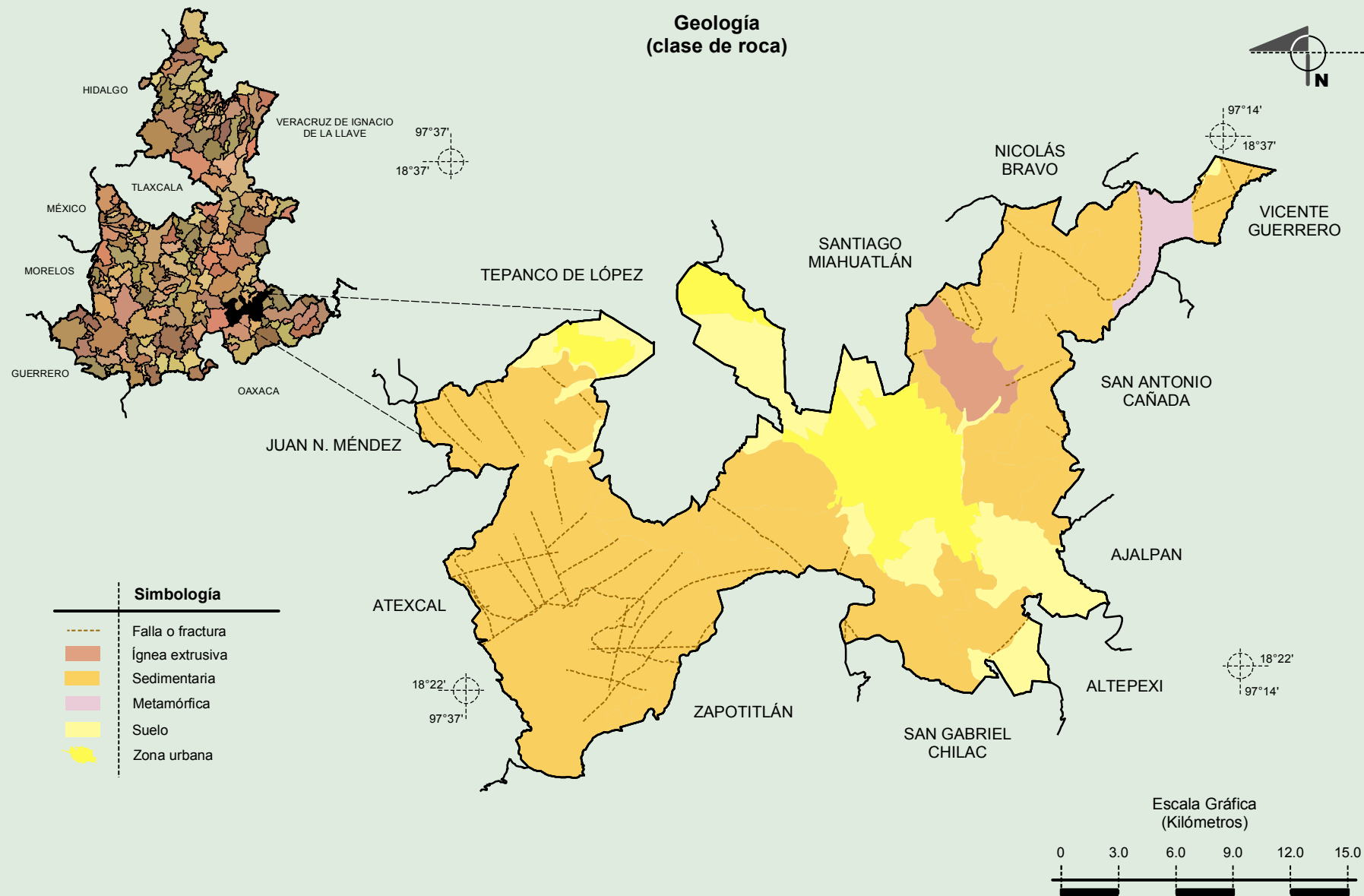
Fuente: INEGI. *Marco Geoestadístico 2010, versión 4.3.*

INEGI. Continuo Nacional del Conjunto de Datos Geográficos de las Cartas de Climas, Precipitación Total Anual y Temperatura Media Anual 1:1 000 000, serie I.



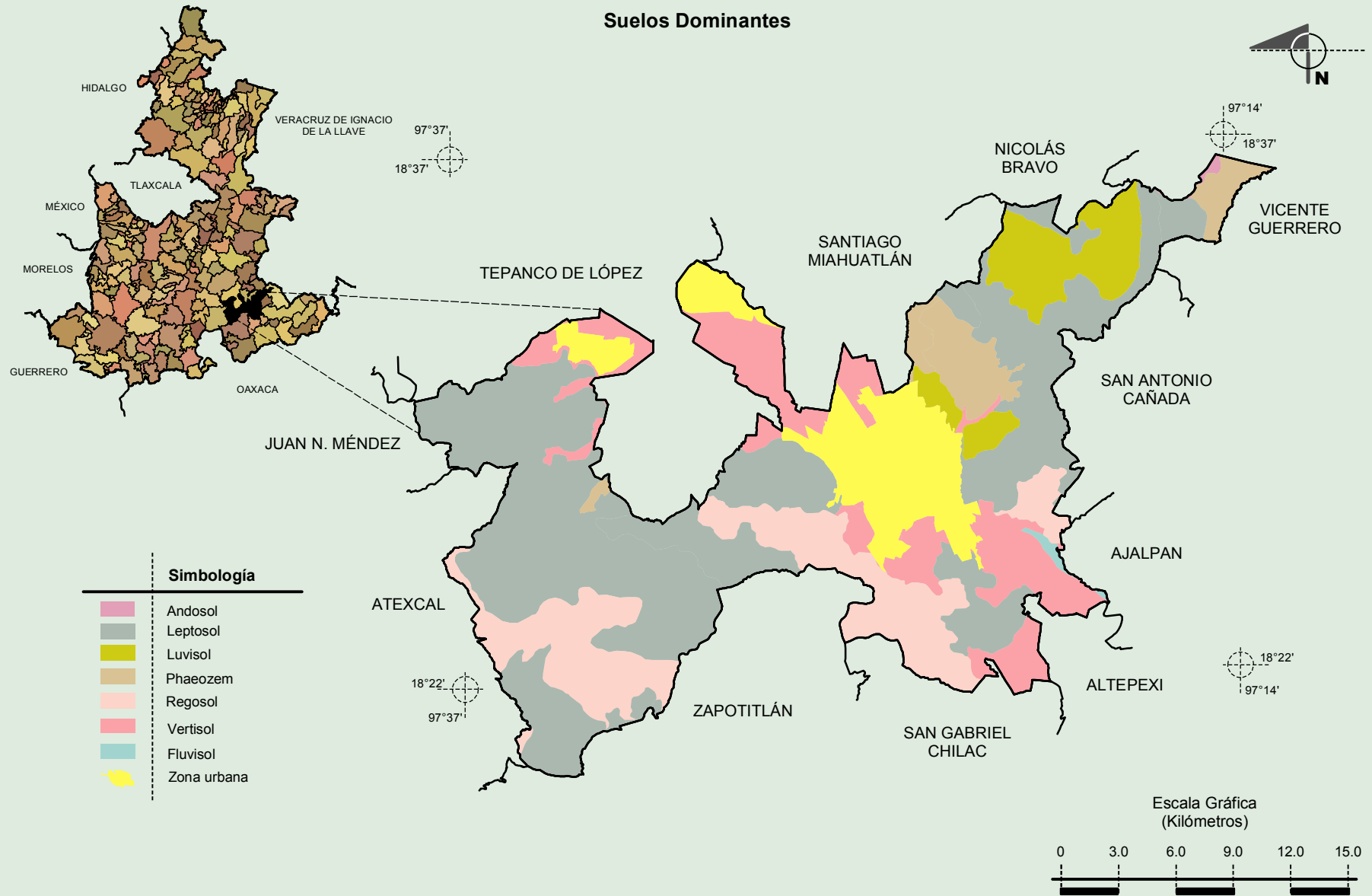
**Compendio de información geográfica municipal de los Estados Unidos Mexicanos  
Tehuacán, Puebla**

INEGI. Compendio de información geográfica municipal 2010. Tehuacán, Puebla. 2010



Fuente: INEGI. *Marco Geoestadístico 2010, versión 4.3.*  
INEGI. Continuo Nacional del Conjunto de Datos Geográficos de la Carta Geológica 1:250 000, serie I.

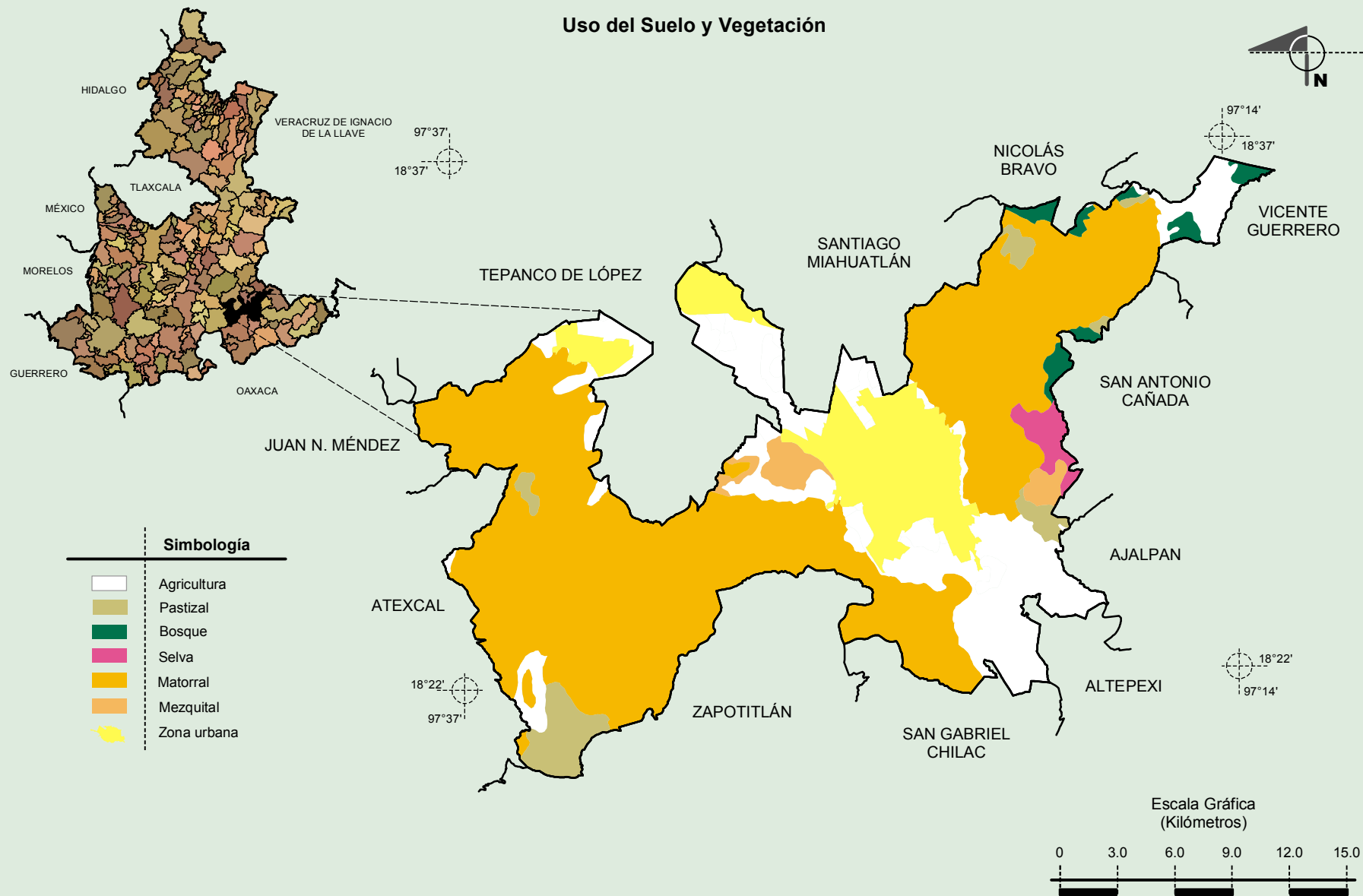
**Compendio de información geográfica municipal de los Estados Unidos Mexicanos  
Tehuacán, Puebla**



Fuente: INEGI. *Marco Geoestadístico 2010, versión 4.3.*  
INEGI. Conjunto de Datos Vectorial Edafológico, Escala 1:250 000, Serie II (Continuo Nacional).

**Compendio de información geográfica municipal de los Estados Unidos Mexicanos  
Tehuacán, Puebla**

**Uso del Suelo y Vegetación**



Fuente: INEGI. *Marco Geoestadístico 2010, versión 4.3.*  
INEGI. Conjunto de Datos Vectoriales de Uso del Suelo y Vegetación Serie III Escala 1:250 000.