



Compendio de información geográfica municipal 2010

Tepeaca

Puebla



INSTITUTO NACIONAL
DE ESTADÍSTICA Y GEOGRAFÍA

**Compendio de información geográfica municipal de los
Estados Unidos Mexicanos
Tepeaca, Puebla
clave geoestadística 21164**

Ubicación geográfica	Coordenadas y altitud	Colindancias	Otros datos
	Entre los paralelos 18° 55' y 19° 08' de latitud norte; los meridianos 97° 48' y 97° 58' de longitud oeste; altitud entre 2 080 y 2 860 m.	Colinda al norte con los municipios de Acajete, y Nopalucan; al este con los municipios de Nopalucan, Acatzingo, Los Reyes de Juárez y Cuapiaxtla de Madero; al sur con los municipios de Cuapiaxtla de Madero, Santo Tomas Hueyotlipan, Mixtla y Tecali de Herrera; al oeste con los municipios de Tecali de Herrera, Cuautinchán y Acajete.	Ocupa el 0.63% de la superficie del estado. Cuenta con 65 localidades y una población total de 74 708 habitantes http://mapserver.inegi.org.mx/mgn2k/ ; resultado del censo 2010.

Fisiografía	Provincia	Subprovincia	Sistemas de topoformas
	Eje Neovolcánico (100%)	Lagos y Volcanes de Anáhuac (100%)	Llanura aluvial con lomerío (66.50%), Meseta Basáltica escalonada (21.04%), Llanura de piso rocoso o cementado (11.00%) y Sierra volcánica de laderas tendidas (1.46%)

Clima	Rango de temperatura	Rango de precipitación	Clima
	12 – 18°C	600 – 900 mm	Templado subhúmedo con lluvias en verano, de humedad media (79.45%), templado subhúmedo con lluvias en verano, de mayor humedad (19.68%) y templado subhúmedo con lluvias en verano, de menor humedad (0.87%)

Geología	Periodo	Roca	Sitios de interés
	Cuaternario (67.47%), Cretácico (14.68%) y Neógeno (3.51%)	Ígnea extrusiva: toba ácida (17.97%), toba intermedia (3.51%) y basalto (1.43%). Sedimentaria: caliza (14.68%), conglomerado (11.81%) y travertino (5.49%) Suelo: aluvial (30.77%)	Banco de material: acabados

Nota: el porcentaje faltante corresponde a Zona Urbana con (14.34%).

Edafología	Suelo dominante
	Phaeozem (28.41%), Durisol (17.17%), Chernozem (13.97%), Leptosol (13.04%), Calcisol (5.48%), Fluvisol (3.55%) y Cambisol (2.86%).

Nota: el porcentaje faltante corresponde a Zona Urbana con (14.34%) y NA con (1.18%).

Hidrografía	Región hidrológica	Cuenca	Subcuenca	Corrientes de agua	Cuerpos de agua
	Balsas (100%)	R. Atoyac (100%)	R. Atoyac-Balcón del Diablo (100%)	Perenne Intermitente	No disponible

Uso del suelo y vegetación	Uso del suelo	Vegetación
	Agricultura (59.32%) y zona urbana (14.34%).	Pastizal (13.10%), bosque (6.94%), matorral (4.34%) y área sin vegetación (0.78).

Nota: el porcentaje faltante corresponde a NA con (1.18%).

Uso potencial de la tierra	Agrícola	Pecuario
	Para la agricultura mecanizada continua (56.27%) Para la agricultura con tracción animal estacional (10.48%) No apta para la agricultura (33.25%)	Para el establecimiento de praderas cultivadas con maquinaria agrícola (56.27%) Para el establecimiento de praderas cultivadas con tracción animal (10.49%) Para el aprovechamiento de la vegetación natural diferente del pastizal (15.27%) Para el aprovechamiento de la vegetación natural únicamente por el ganado caprino (0.97%) No apta para uso pecuario (17.00%)

Zona urbana	Las zonas urbanas están creciendo sobre rocas sedimentarias del Cretácico y Cuaternario e ígneas extrusivas del Neógeno y suelo aluvial del Cuaternario, en llanura aluvial con lomerío y llanura de piso rocoso o cementado; sobre áreas donde originalmente había suelos denominados Chernozem, Calcisol, Leptosol, Phaeozem y Fluvisol; tienen clima templado subhúmedo con lluvias en verano, de humedad media, y están creciendo sobre terrenos previamente ocupados por agricultura y pastizal.
--------------------	---

Zonas arqueológicas y monumentos históricos	Templo y exconvento de San Francisco de Asís Iglesia y Monumento religioso estilo renacentista obra conventual del siglo XVI, concebida por la orden Franciscana; el Rollo realizado en el siglo XVI, la parroquia del niño doctor, la casa de Hernán Cortés y la Casa de los Virreyes.
--	---

Fuente: www.inafed.gob.mx/wb2/ELOCAL/ELOC_Enciclopedia

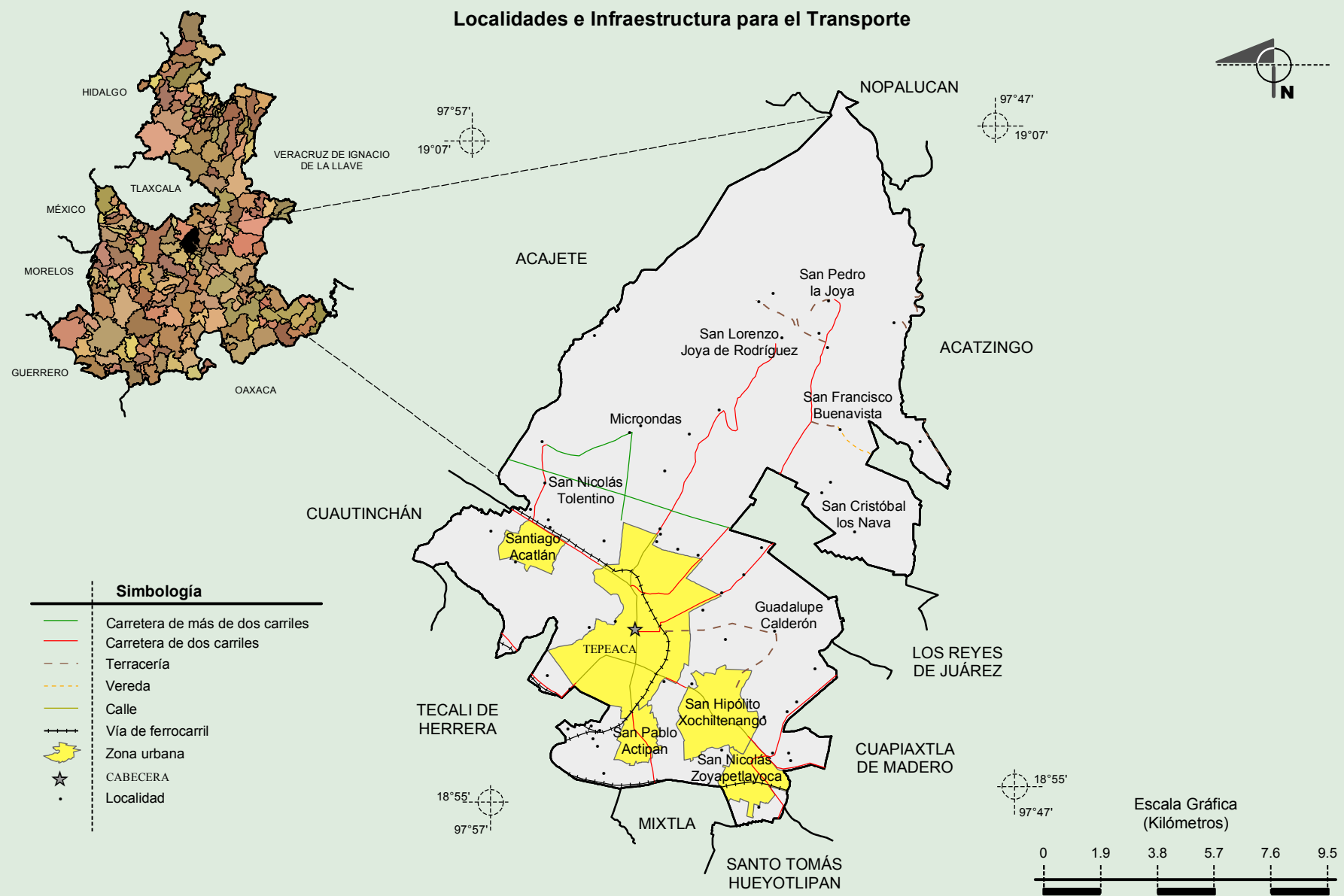
Hablantes de lengua indígena	Dialecto	Número de personas
	Chontal, Cuicateco, Chinanteco, Mixteco, Zapoteca, Maya, Mazateco, Náhuatl, Otomí, Popoloca, Popoluca, Purépecha, Totonaca, Triqui y No especificado	214

Fuente: INEGI. Puebla. *II Censo de Población y Vivienda, 2005. Tabulados básicos*

Cultura popular	Artesanías	Gastronomía	Música
	Se forja el hierro para la elaboración de escaleras, puertas, ventanas, oses, machetes, bancas para parques con figuras decorativas en hierro y una gran diversidad de figuras para decorar.	Alimentos: Las tradicionales carnitas, los cueritos, el chicharrón, tamales, cecina, la barbacoa y el mole poblano. Dulces: Buñuelos, dulce de calabaza, higo, jamoncillo de semilla y en todos santos se hacen figuras de pepita en dulce vidriado. Bebidas: Se sirve pulque de maguey, el chocolate y el atole de masa.	En las fiestas patronales tocan las bandas y orquestas con instrumentos de viento.

Fuente: www.inafed.gob.mx/wb2/ELOCAL/ELOC_Enciclopedia

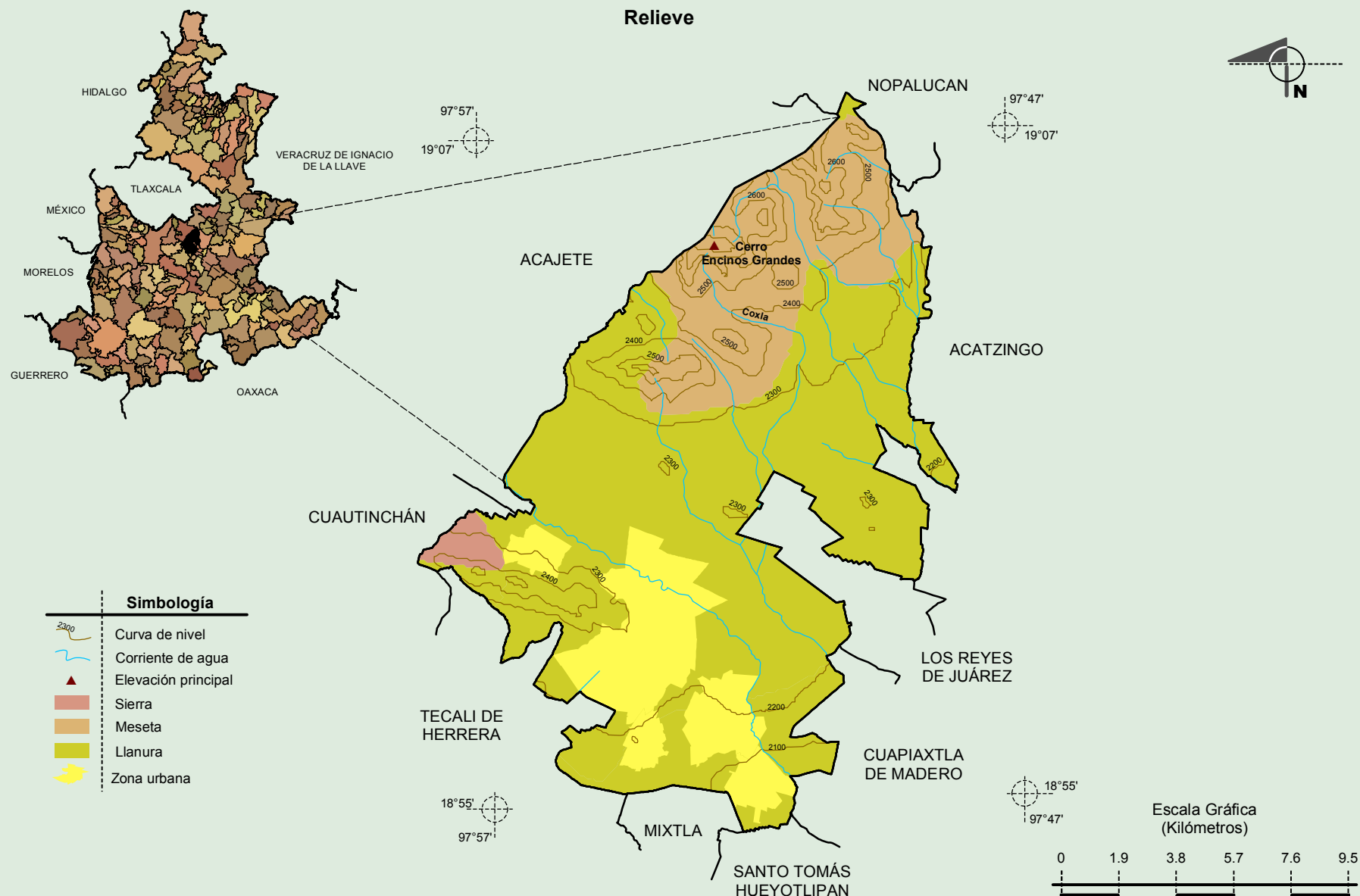
Compendio de información geográfica municipal de los Estados Unidos Mexicanos
Tepeaca, Puebla



Fuente: INEGI. Marco Geoestadístico 2010, versión 4.3.
INEGI. Información Topográfica Digital Escala 1:250 000 serie III.

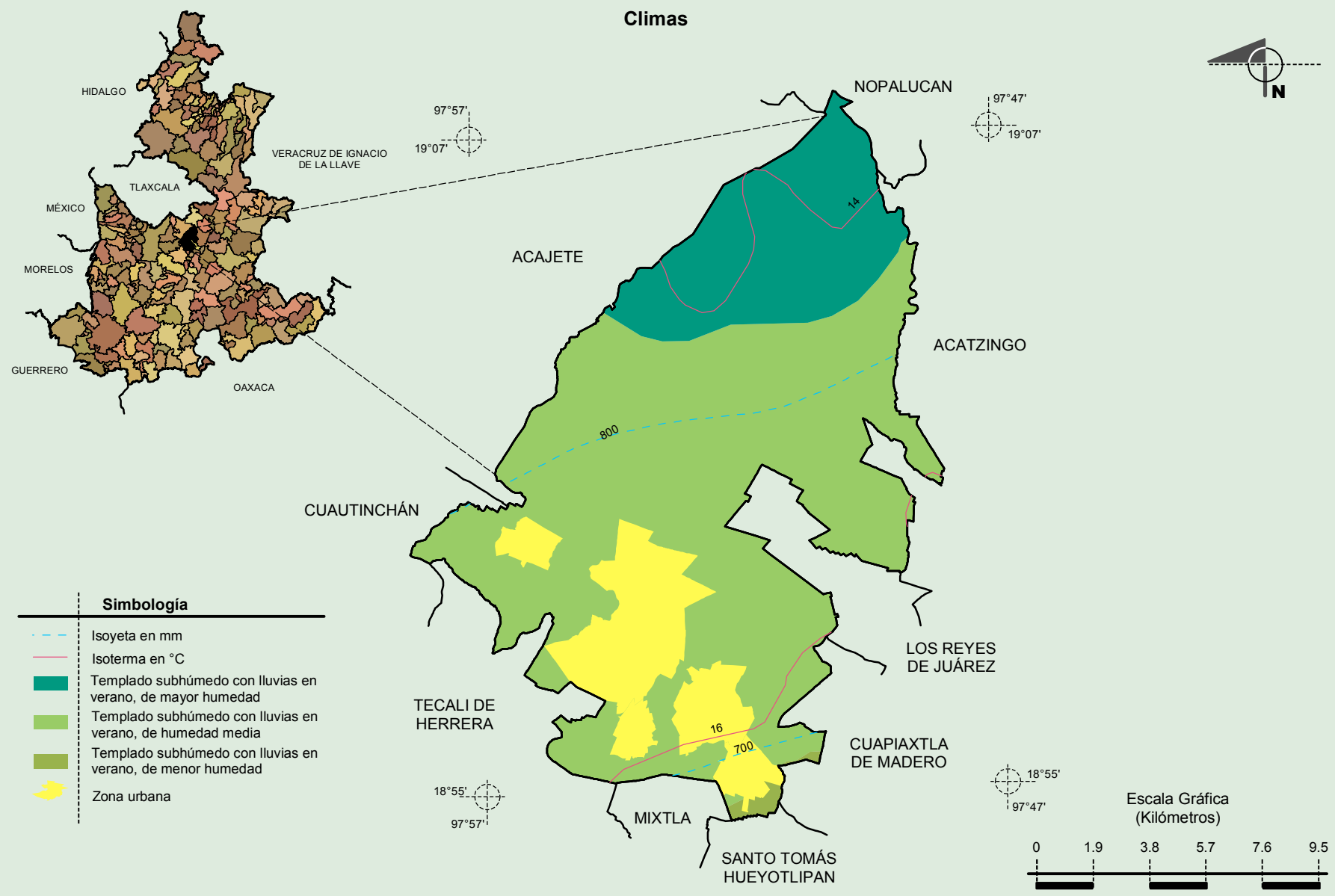
Compendio de información geográfica municipal de los Estados Unidos Mexicanos

Tepeaca, Puebla



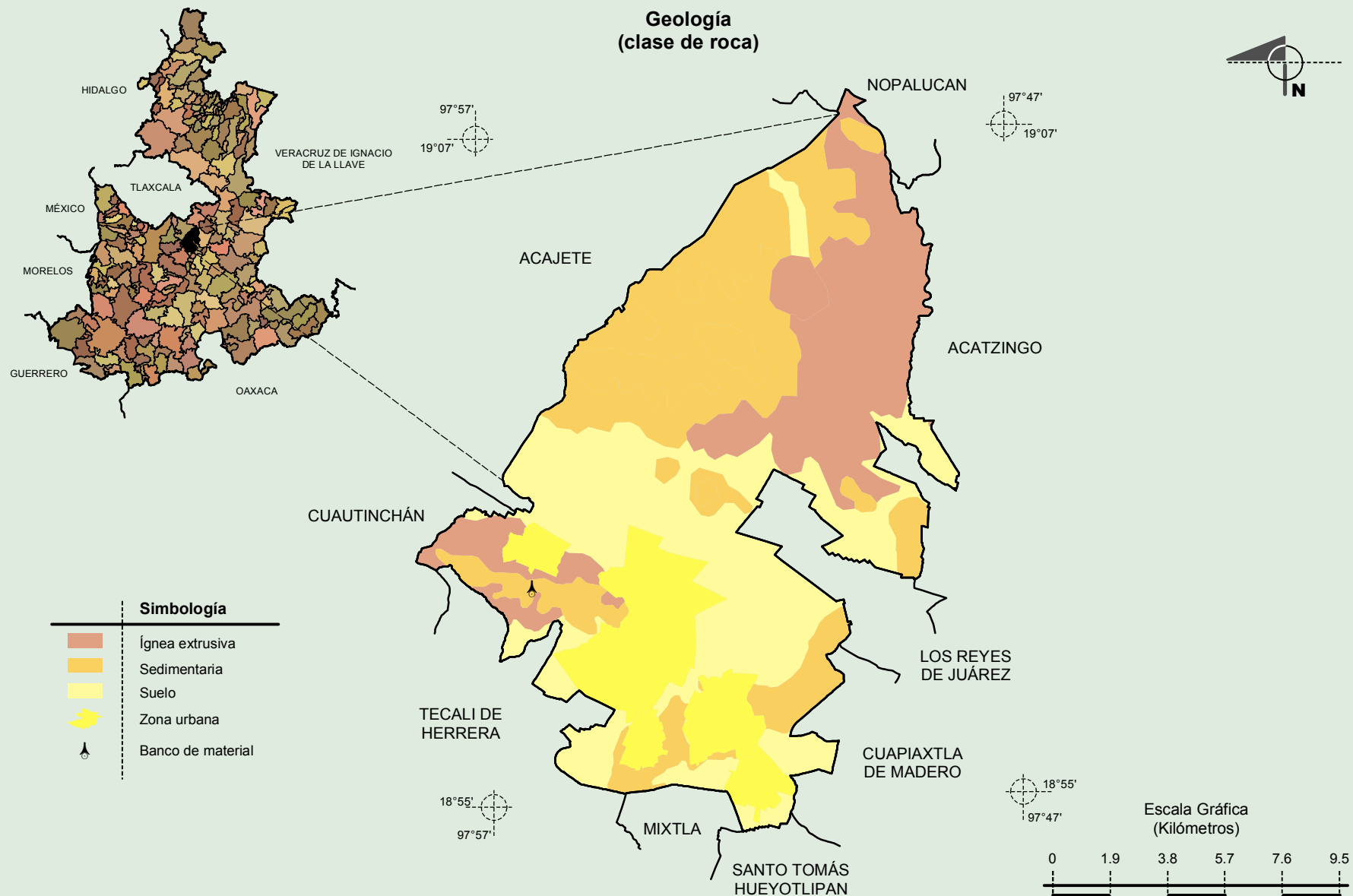
Fuente: INEGI. *Marco Geoestadístico 2010, versión 4.3.*
 INEGI. Información Topográfica Digital Escala 1:250 000 serie III.
 INEGI. Continuo Nacional del Conjunto de Datos Geográficos de la Carta Fisiográfica 1:1 000 000, serie I.
 INEGI-CONAGUA. 2007. Mapa de la Red Hidrográfica Digital de México escala 1:250 000. México.

Compendio de información geográfica municipal de los Estados Unidos Mexicanos
Tepeaca, Puebla



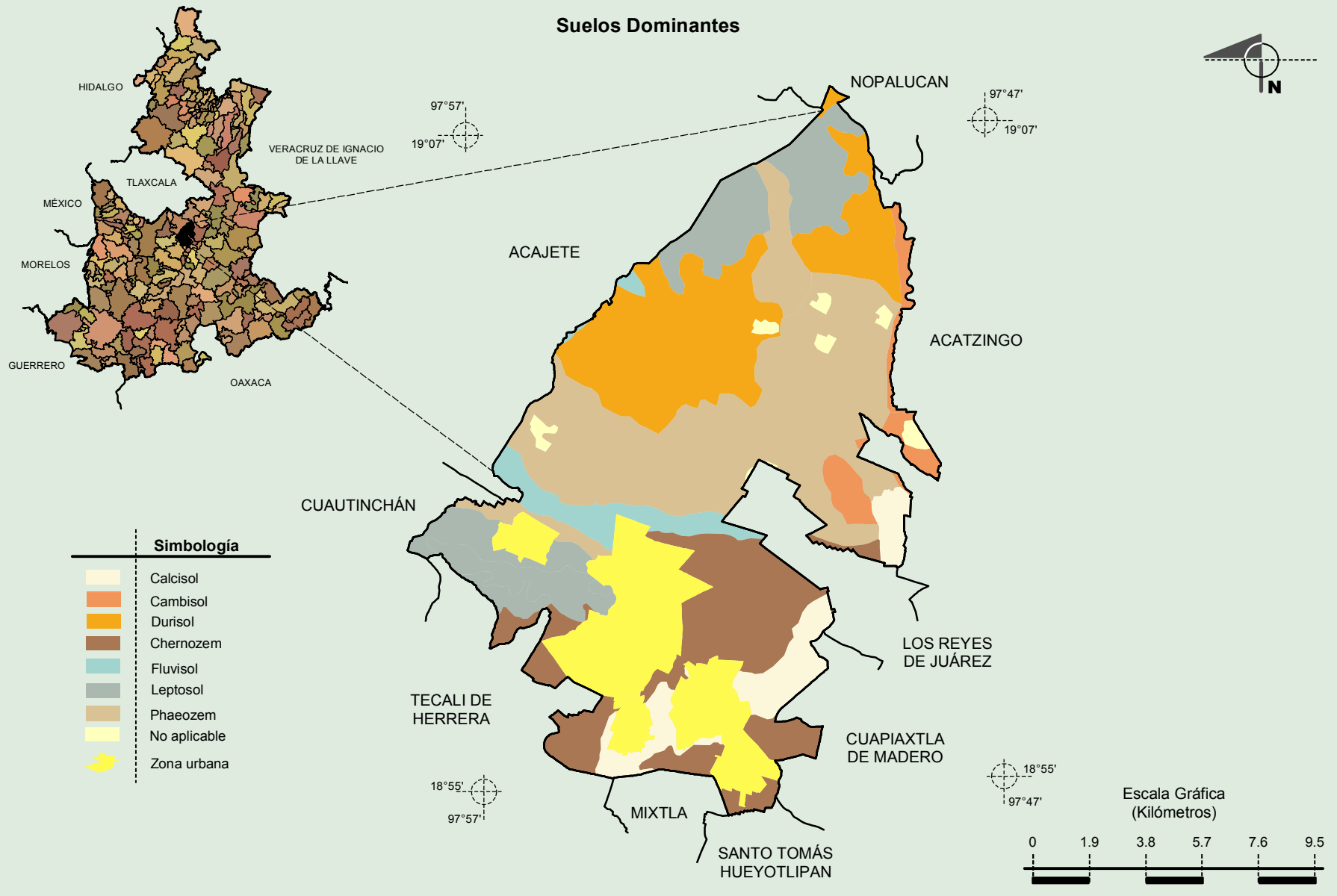
Fuente: INEGI. *Marco Geoestadístico 2010, versión 4.3.*
INEGI. Continuo Nacional del Conjunto de Datos Geográficos de las Cartas de Climas, Precipitación Total Anual y Temperatura Media Anual 1:1 000 000, serie I.

Compendio de información geográfica municipal de los Estados Unidos Mexicanos
Tepeaca, Puebla



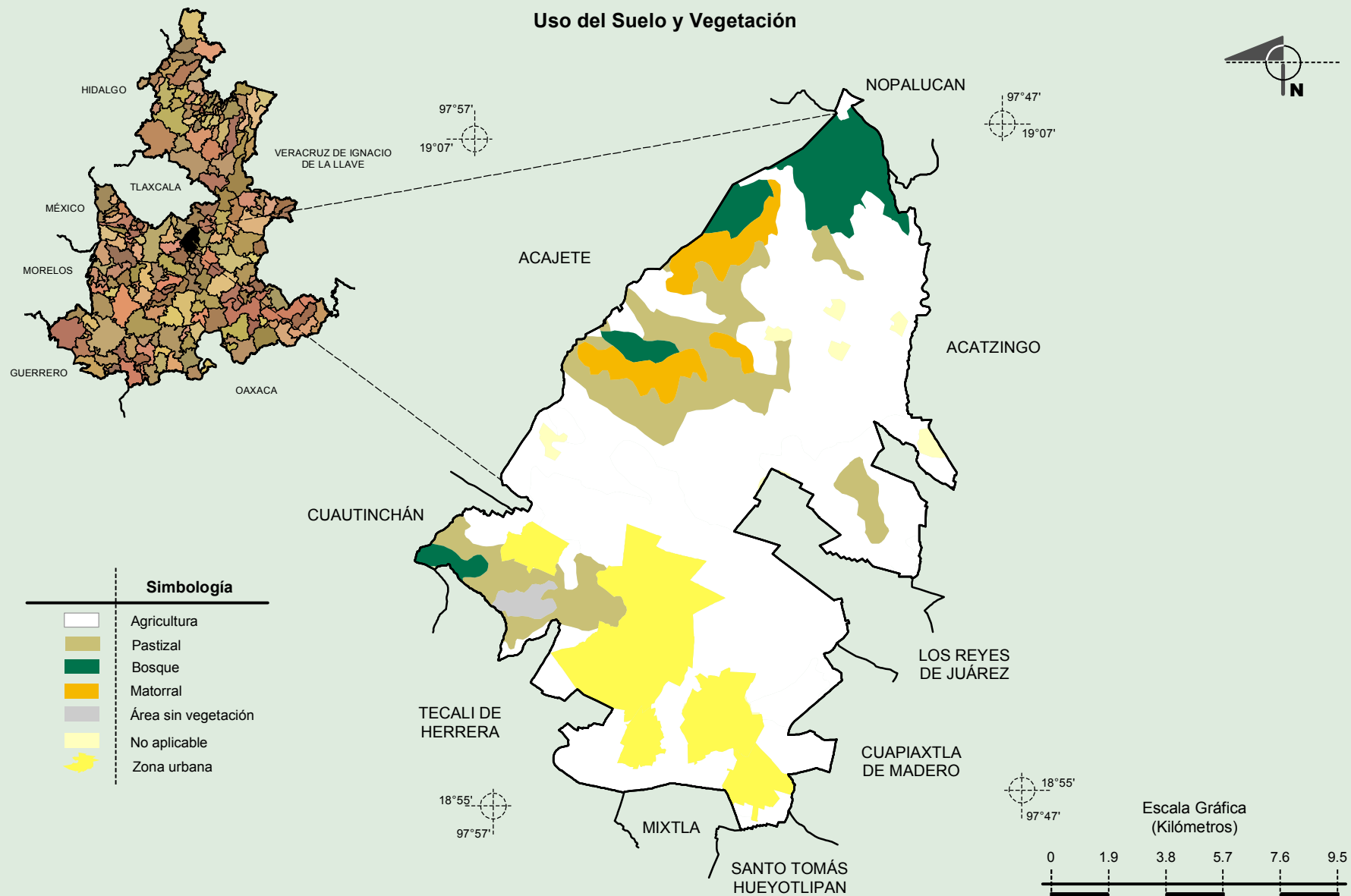
Fuente: INEGI. *Marco Geoestadístico 2010, versión 4.3.*
 INEGI. Continuo Nacional del Conjunto de Datos Geográficos de la Carta Geológica 1:250 000, serie I.

Compendio de información geográfica municipal de los Estados Unidos Mexicanos
Tepeaca, Puebla



Fuente: INEGI. *Marco Geoestadístico 2010, versión 4.3.*
INEGI. Conjunto de Datos Vectorial Edafológico, Escala 1:250 000, Serie II (Continuo Nacional).

Prontuario de información geográfica municipal de los Estados Unidos Mexicanos
Tepeaca, Puebla



Fuente: INEGI. *Marco Geoestadístico 2010, versión 4.3.*
 INEGI. Conjunto de Datos Vectoriales de Uso del Suelo y Vegetación Serie III Escala 1:250 000.