



Compendio de información geográfica municipal 2010

Tepeojuma

Puebla



**Compendio de información geográfica municipal de los
Estados Unidos Mexicanos
Tepeojuma, Puebla
clave geoestadística 21166**

Ubicación geográfica	Coordenadas y altitud	Colindancias	Otros datos
	Entre los paralelos 18° 39' y 18° 48' de latitud norte; los meridianos 98° 22' y 98° 30' de longitud oeste; altitud entre 1 300 y 1 900 m.	Colinda al norte con el los municipios de Huaquechula y San diego la Mesa Tochimiltzingo; al este con los municipios de San diego la Mesa Tochimiltzingo y Xochiltepec; al sur con los municipios de Xochiltepec, Epatlán, Izúcar de Matamoros, Tlapa y Tlapanalá; al oeste con los municipios de Tlapanalá y Huaquechula.	Ocupa el 0.39% de la superficie del estado. Cuenta con 19 localidades y una población total de 8 056 habitantes http://mapserver.inegi.org.mx/mgn2k/ ; resultado del censo 2010.

Fisiografía	Provincia	Subprovincia	Sistemas de topoformas
	Eje Neovolcánico (100%).	Lagos y Volcanes de Anáhuac (57.46%) y Sierras del Sur de Puebla (42.54%).	Sierra volcánica de laderas tendidas con lomerío (42.54%), Llanura aluvial con lomerío (26.90%), Valle de laderas tendidas (19.68%) y Lomerío de aluvión antiguo (10.88%).

Clima	Rango de temperatura	Rango de precipitación	Clima
	19 – 23 °C	800 – 1 000 mm	Semicálido subhúmedo con lluvias en verano (88.12%) y cálido subhúmedo con lluvias en verano (11.88%).

Geología	Periodo	Roca	Sitios de interés
	Terciario (49.48%), Cuaternario (30.98%), Cretácico (13.20%) y Neógeno (4.41%).	Ígnea extrusiva: andesita-toba intermedia (0.45%). Sedimentaria: limolita-arenisca (49.48%), caliza (13.20%) y yeso (3.96%). Suelo: aluvial (30.98%).	No disponible

Nota: el porcentaje faltante corresponde a Zona Urbana con (1.93%).

Edafología	Suelo dominante
	Calcisol (43.30%), Vertisol (22.26%), Leptosol (17.62%), Fluvisol (7.30%), Gypsisol (4.02%) y Cambisol (3.57%).

Nota: el porcentaje faltante corresponde a Zona Urbana con (1.93%).

Hidrografía	Región hidrológica	Cuenca	Subcuenca	Corrientes de agua	Cuerpos de agua
	Balsas (100%)	R. Atoyac (100%)	R. Nexapa (100%)	Perenne: Nexapa Intermitentes	No disponible

Uso del suelo y vegetación	Uso del suelo	Vegetación
	Agricultura (41.34%) y zona urbana (1.93%).	Selva (44.22%), pastizal (10.25%) y bosque (2.26%).

Uso potencial de la tierra	Agrícola	Pecuario
	Para la agricultura mecanizada continua (34.21%) No apta para la agricultura (65.79%).	Para el establecimiento de praderas cultivadas con maquinaria agrícola (34.21%). Para el aprovechamiento de la vegetación natural diferente del pastizal (44.55%). Para el aprovechamiento de la vegetación natural únicamente por el ganado caprino (18.09%). No apta para uso pecuario (3.15%).

Zona urbana	La zona urbana está creciendo sobre suelo aluvial del Cuaternario, en lomerío de aluvión antiguo y valle de laderas tendidas; sobre áreas donde originalmente había suelo denominado Vertisol; tiene clima semicálido subhúmedo con lluvias en verano, y está creciendo sobre terrenos previamente ocupados por agricultura.
--------------------	--

Zonas arqueológicas y monumentos históricos	La iglesia de San Cristóbal se construyó en el siglo XVI; Estatua a Irineo Vázquez Castillo; Zócalo de aproximadamente 50 años de antigüedad y Estatua a Emiliano Zapata en la entrada principal al municipio.
--	--

Fuente: www.inafed.gob.mx/wb2/ELOCAL/ELOC_Enciclopedia

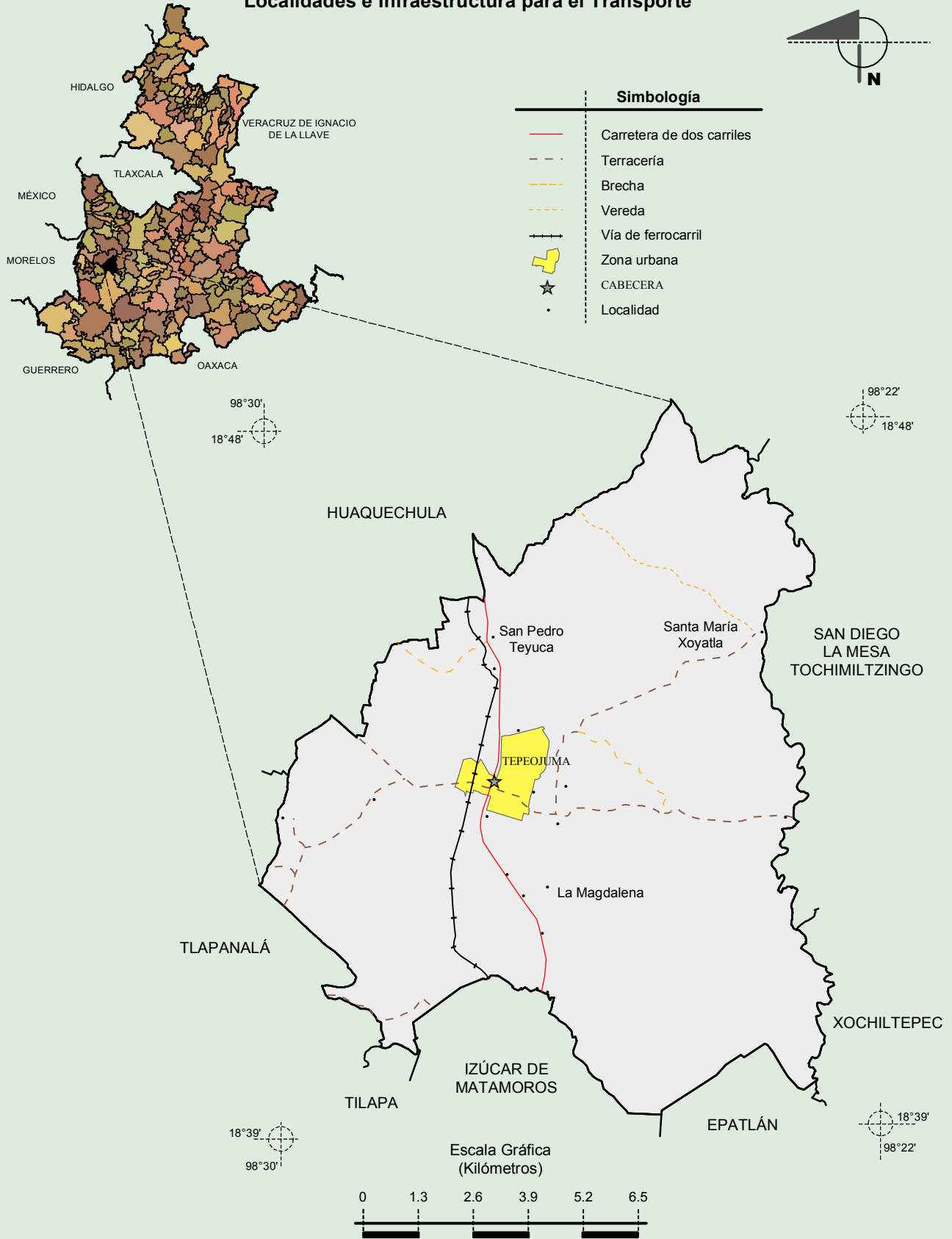
Hablantes de lengua indígena	Dialecto	Número de personas
	Zapoteco, Náhuatl, Totonaco y No especificado	761

Fuente: INEGI. Puebla. II Censo de Población y Vivienda, 2005. Tabulados básicos

Cultura popular	Artesanías	Gastronomía	Música
	Se teje la palma y se manufacturan cestos de carrizo, chiquihuite, petates, y aventadores.	Alimentos: Mole poblano, guisado en cazuela de barro, barbacoa en hoyo, tamales de frijol y de manteca. Bebidas: Mezcal y aguardiente principalmente en Zoyatla.	Cuenta con bandas con instrumentos de viento.

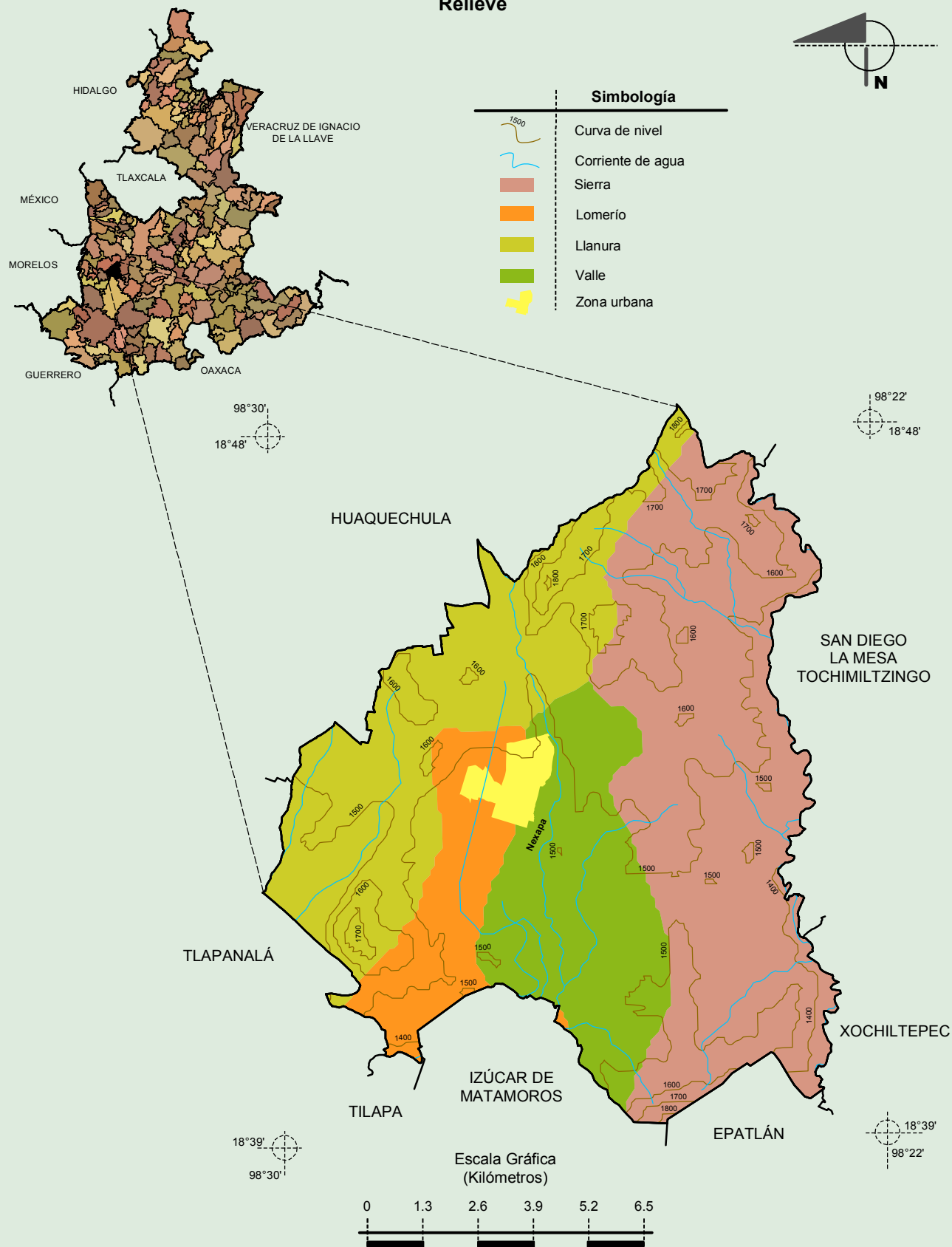
Fuente: www.inafed.gob.mx/wb2/ELOCAL/ELOC Enciclopedia

Localidades e Infraestructura para el Transporte



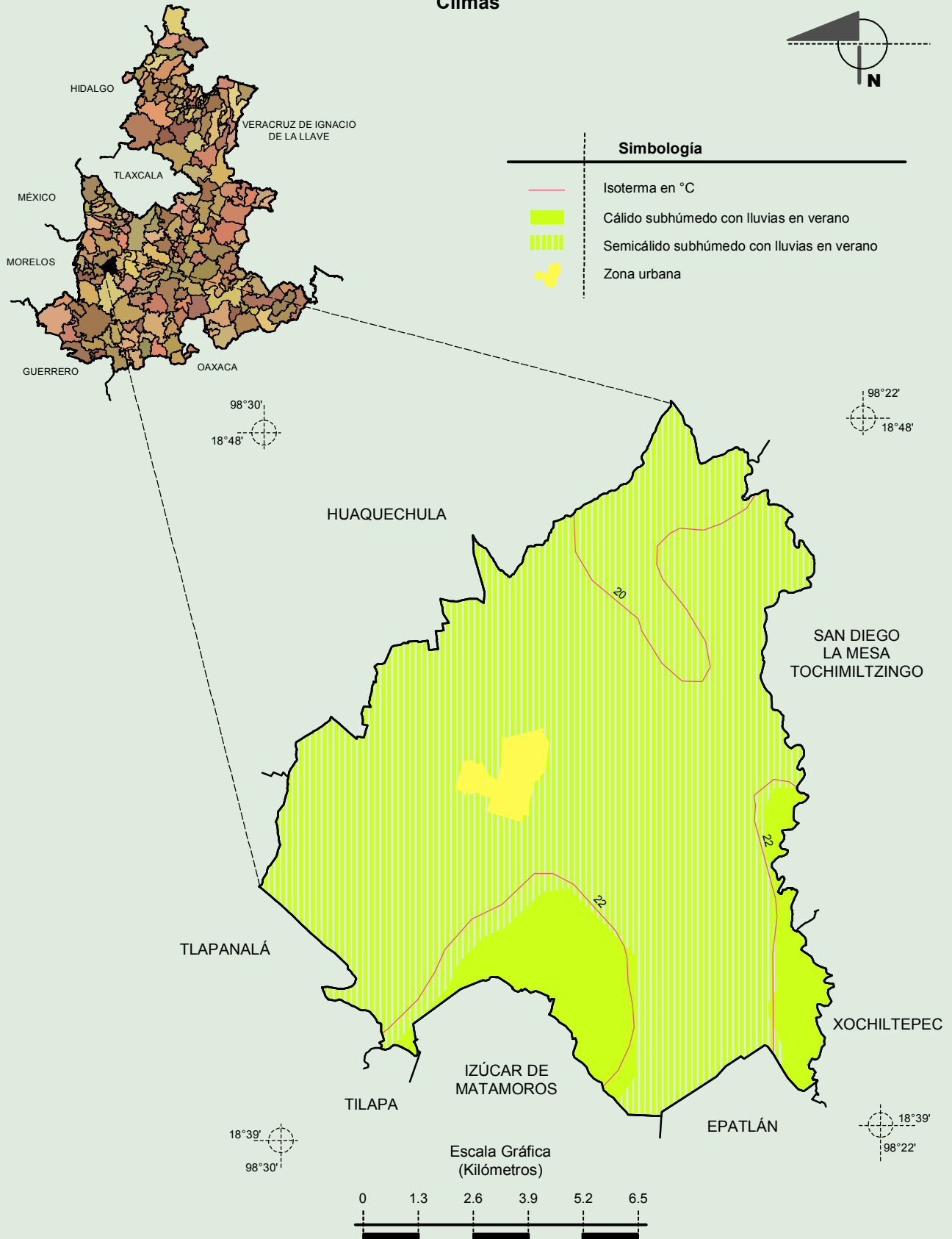
Fuente: INEGI. *Marco Geoestadístico 2010, versión 4.3.*
INEGI. Información Topográfica Digital Escala 1:250 000 serie III.

Relieve



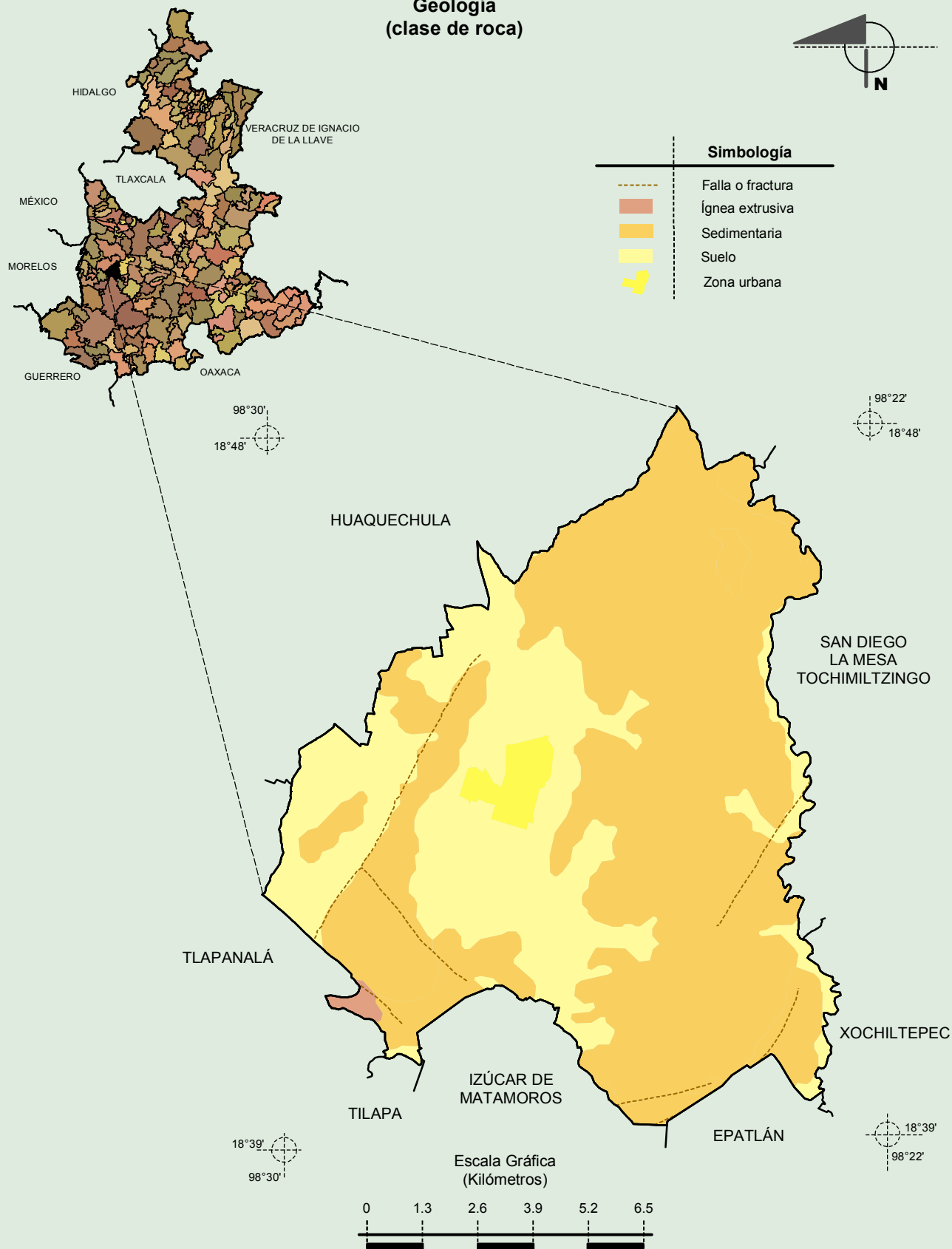
Fuente: INEGI. Marco Geoestadístico 2010, versión 4.3.
 INEGI. Información Topográfica Digital Escala 1:250 000 serie III.
 INEGI. Continuo Nacional del Conjunto de Datos Geográficos de la Carta Fisiográfica 1:1 000 000, serie I.
 INEGI-CONAGUA. 2007. Mapa de la Red Hidrográfica Digital de México escala 1:250 000. México.

Climas



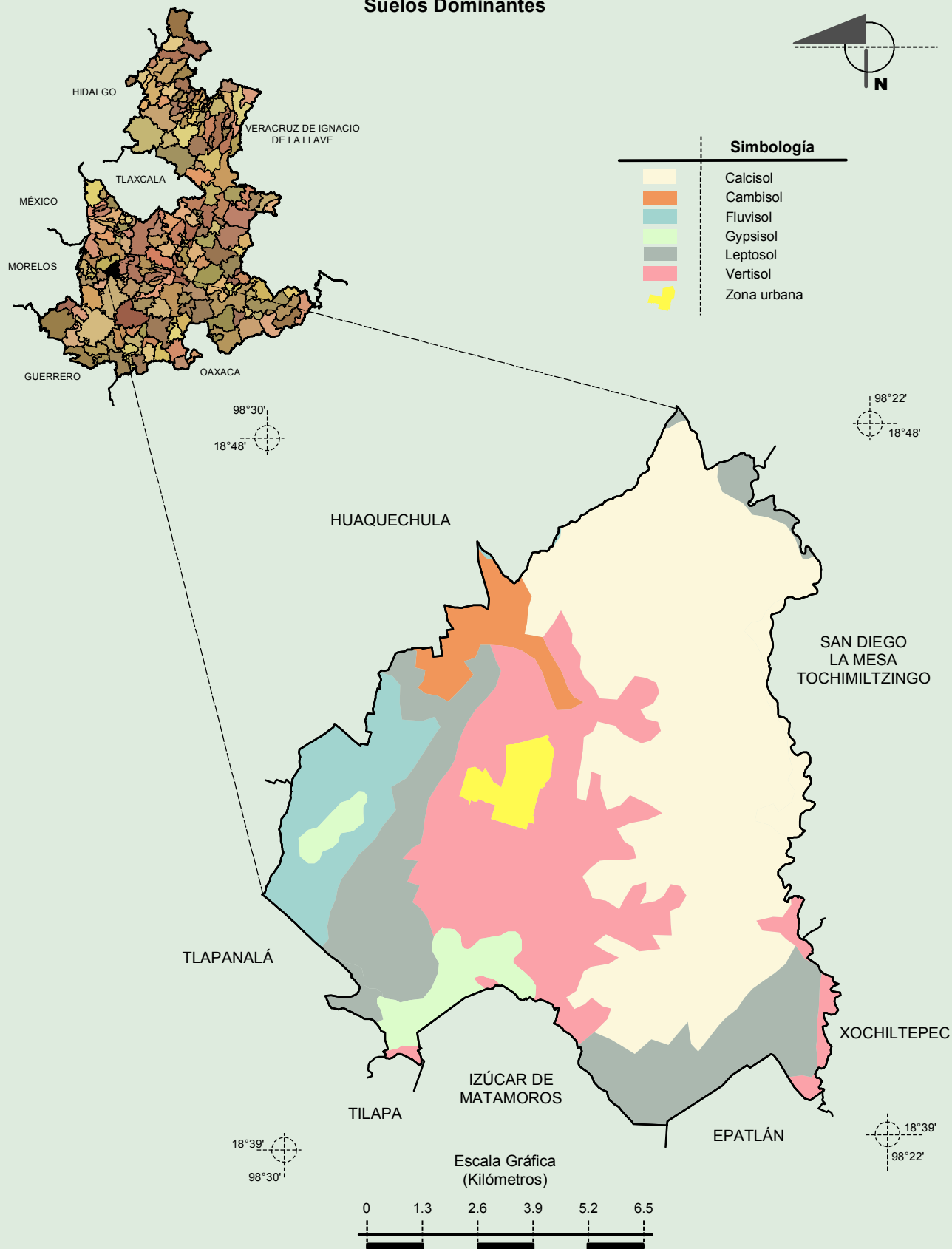
Fuente: INEGI. Marco Geoestadístico 2010, versión 4.3.
INEGI. Continuo Nacional del Conjunto de Datos Geográficos de las Cartas de Climas y Temperatura Media Anual 1:1 000 000, serie I.

**Geología
 (clase de roca)**



Fuente: INEGI. *Marco Geoestadístico 2010, versión 4.3.*
 INEGI. Continuo Nacional del Conjunto de Datos Geográficos de la Carta Geológica 1:250 000, serie I.

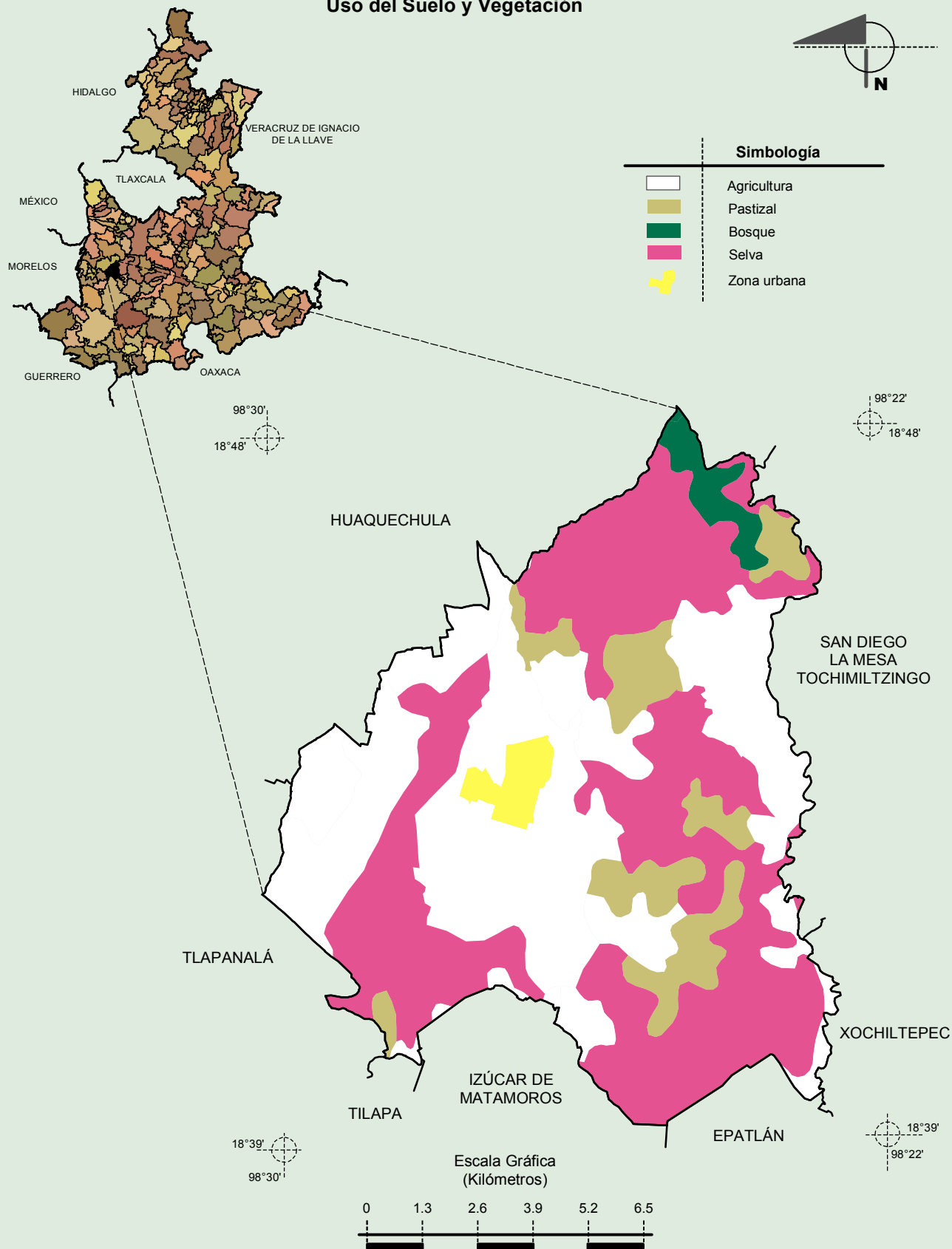
Suelos Dominantes



Fuente: INEGI. Marco Geoestadístico 2010, versión 4.3.

INEGI. Conjunto de Datos Vectorial Edafológico, Escala 1:250 000, Serie II (Continuo Nacional).

Uso del Suelo y Vegetación



Fuente: INEGI. Marco Geoestadístico 2010, versión 4.3.
INEGI. Conjunto de Datos Vectoriales de Uso del Suelo y Vegetación Serie III Escala 1:250 000.