

Instituto Nacional de Estadística y Geografía



# Compendio de información geográfica municipal 2010

## Tianguismanalco

### Puebla



INSTITUTO NACIONAL  
DE ESTADÍSTICA Y GEOGRAFÍA

## Compendio de información geográfica municipal de los Estados Unidos Mexicanos Tianguismanalco, Puebla clave geoestadística 21175

Ubicación geográfica	Coordenadas y altitud	Colindancias	Otros datos
	Entre los paralelos 18° 56' y 19° 04' de latitud norte; los meridianos 98° 24' y 98° 35' de longitud oeste; altitud entre 1 940 y 2 220 m.	Colinda al norte con los municipios de San Nicolás de los Ranchos y Nealtican; al este con los municipios de Nealtican, San Jerónimo Tecuanipan, Santa Isabel Cholula y Atlixco; al sur con el municipio de Atlixco; al oeste con los municipios de Atlixco, Tochimilco y San Nicolás de los Ranchos.	Ocupa el 0.39% de la superficie del estado. Cuenta con 19 localidades y una población total de 9 807 habitantes. <a href="http://mapserver.inegi.org/mg/n2k/">http://mapserver.inegi.org/mg/n2k/</a> ; resultado del censo 2010.

Fisiografía	Provincia	Subprovincia	Sistemas de topoformas
	Eje Neovolcánico (100%).	Lagos y Volcanes de Anáhuac (100%).	Sierra volcánica con estrato volcanes o estrato volcanes aislados (50.70%), Meseta asociada con malpaís (32.21%) y Llanura aluvial con lomerío (17.09%).

Clima	Rango de temperatura	Rango de precipitación	Clima
	6 – 18°C	900 – 1 100 mm	Templado subhúmedo con lluvias en verano, de mayor humedad (91.39%), semifrio subhúmedo con lluvias en verano (5.85%) y templado subhúmedo con lluvias en verano, de humedad media (2.76%).

Geología	Periodo	Roca	Sitios de interés
	Cuaternario (73.19%), Neógeno (22.87%) y Paleógeno (2.45%)	Ígnea extrusiva: andesita (30.30%), toba básica (29.45%), toba intermedia (22.56%), basalto-toba básica (7.01%) y basalto (1.96%). Sedimentaria: conglomerado (2.45%). Suelo: aluvial (4.78%)	Banco de material: acabados

*Nota: el porcentaje faltante corresponde a Zona Urbana con (1.49%).*

<b>Edafología</b>	Suelo dominante
	Arenosol (71.02%), Regosol (14.04%), Phaeozem (7.25%), Andosol (5.38%) y Fluvisol (0.82%).

*Nota: el porcentaje faltante corresponde a Zona Urbana con (1.49%).*

<b>Hidrografía</b>	Región hidrológica	Cuenca	Subcuenca	Corrientes de agua	Cuerpos de agua
	Balsas (100%)	R. Atoyac (100%)	R. Nexapa (100%)	Perennes: Apiaxco, La Leona y Xalapexco Intermitentes	No disponible

<b>Uso del suelo y vegetación</b>	Uso del suelo	Vegetación
	Agricultura (47.09%) y zona urbana (1.49%).	Bosque (49.77%) y pastizal (1.65%).

<b>Uso potencial de la tierra</b>	Agrícola	Pecuario
	Para la agricultura mecanizada continua (46.44%) Para la agricultura con tracción animal continua (13.03%) No apta para la agricultura (40.53%)	Para el establecimiento de praderas cultivadas con maquinaria agrícola (46.44%) Para el establecimiento de praderas cultivadas con tracción animal (13.03%) Para el aprovechamiento de la vegetación natural únicamente por el ganado caprino (1.01%) No apta para uso pecuario (39.52%)

<b>Zona urbana</b>	La zona urbana está creciendo sobre rocas ígneas extrusivas del Neógeno y suelo aluvial del Cuaternario, en meseta asociada con malpaís; sobre áreas donde originalmente había suelo denominado Arenosol; tiene clima templado subhúmedo con lluvias en verano, y está creciendo sobre terrenos previamente ocupados por agricultura.
--------------------	---

<b>Zonas arqueológicas y monumentos históricos</b>	<p>Arquitectónico Religioso: Templo de San Juan Bautista construido en el siglo XVI, ubicado en la cabecera municipal. La portada atrial está terminada en cantera gris; contiene pilastras estriadas y remata con un rotón roleado, en cuyo tímpano se haya un nicho vacío. La portada del Templo también de cantera gris está conformada de dos cuerpos y remate semicircular. En el primer cuerpo, el acceso muestra arco de medio punto y en el segundo, la ventana coral es adintelada; ambas están flanqueadas por entrecalles de pilastras donde se alojan nichos vacíos, la composición se enriquece con relieves vegetales, frontones rotos, jarrones y medallones. En los extremos de la portada se levantan las torres; la del lado izquierdo ostenta un campanario de dos cuerpos con vanos de arco de medio punto, balcones, cornisas, pináculos y cupulino con linternilla. La otra es de construcción posterior y aloja al reloj público. Su planta arquitectónica es de cruz latina con oro, sontosoro y capilla lateral, en dichos espacios se alterna la bóveda de lunetos, bóveda vaída y cúpulas. En el interior lo más relevante son sus retablos neoclásicos, pero principalmente de estilo churrigueresco, dispuesto en la capilla lateral, en cuyos compartimientos formados por estípites, alojan pinturas al óleo del siglo XVIII.</p>
--	--

Fuente: [www.inafed.gob.mx/wb2/ELOCAL/ELOC\\_Enciclopedia](http://www.inafed.gob.mx/wb2/ELOCAL/ELOC_Enciclopedia)

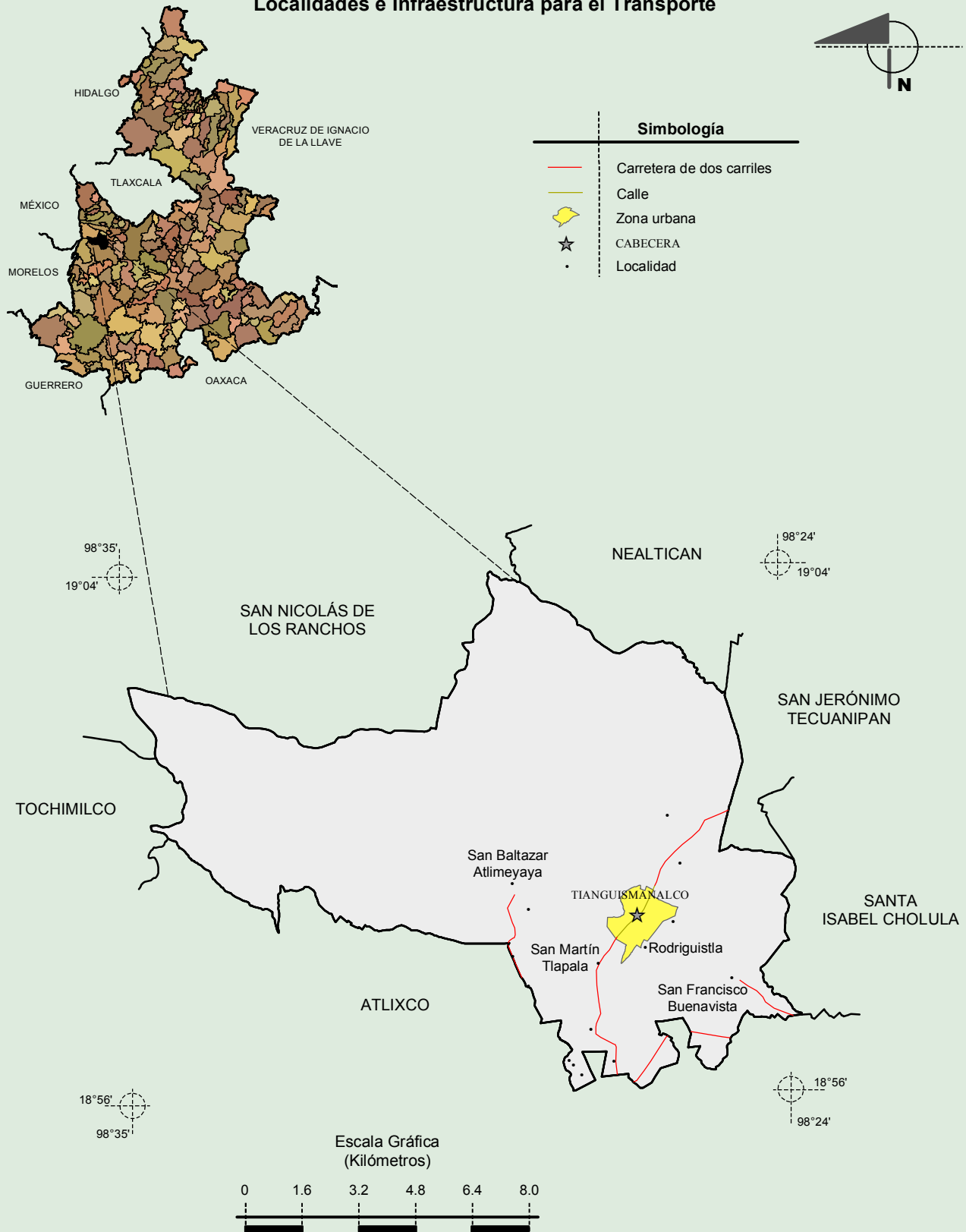
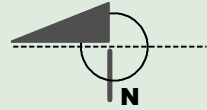
<b>Hablantes de lengua indígena</b>	Dialecto	Número de personas
	Chinanteco, Otomí, Zapoteco, Totonaco, Náhuatl y No especificado.	738

Fuente: INEGI. Puebla. *II Censo de Población y Vivienda, 2005. Tabulados básicos*

<b>Cultura popular</b>	Artesanías	Gastronomía	Música
	<p>Se fabrican comales de barro; se hacen canastas de vara de huejote, carrizo y plástico; bolsos; ceñidores de lana; se bordan blusas con seda de mil colores o chaquira, hilo metálico o las tejen de lomillo, pepenado, pasa hilo. A las enaguas les tejen ondas o piquitos de hilo de todos colores. Se fabrican vistosas velas. Trajes Típicos: Antiguamente las mujeres usaban blusa de chaquira, enaguas de carraclán, ceñidor de colores, rebozo tenancingo, listones de vistosos colores adornan el peinado; aretes grandes, collares multicolores, huaraches de correa. Los hombres usaban camisas, calzones largos, ambos de manta, ceñidor de colores, paliacate de seda roja al cuello, sombrero de ala ancha de palma y huaraches. Además se realiza el bailable denominado "Cuadrillas Tarrasgota", el cual es realizado durante las fiestas del Atlixcayotl.</p>	<p>Alimentos: Mole poblano, tamales, tlaxcales, truchas, chilmichi (platillo de chile y especias). Dulces: Se preparan dulces y conservas de fruta de la región. Bebidas: Pulque curado; actualmente es mínimo el consumo.</p>	No disponible

Fuente: [www.inafed.gob.mx/wb2/ELOCAL/ELOC\\_Enciclopedia](http://www.inafed.gob.mx/wb2/ELOCAL/ELOC_Enciclopedia)

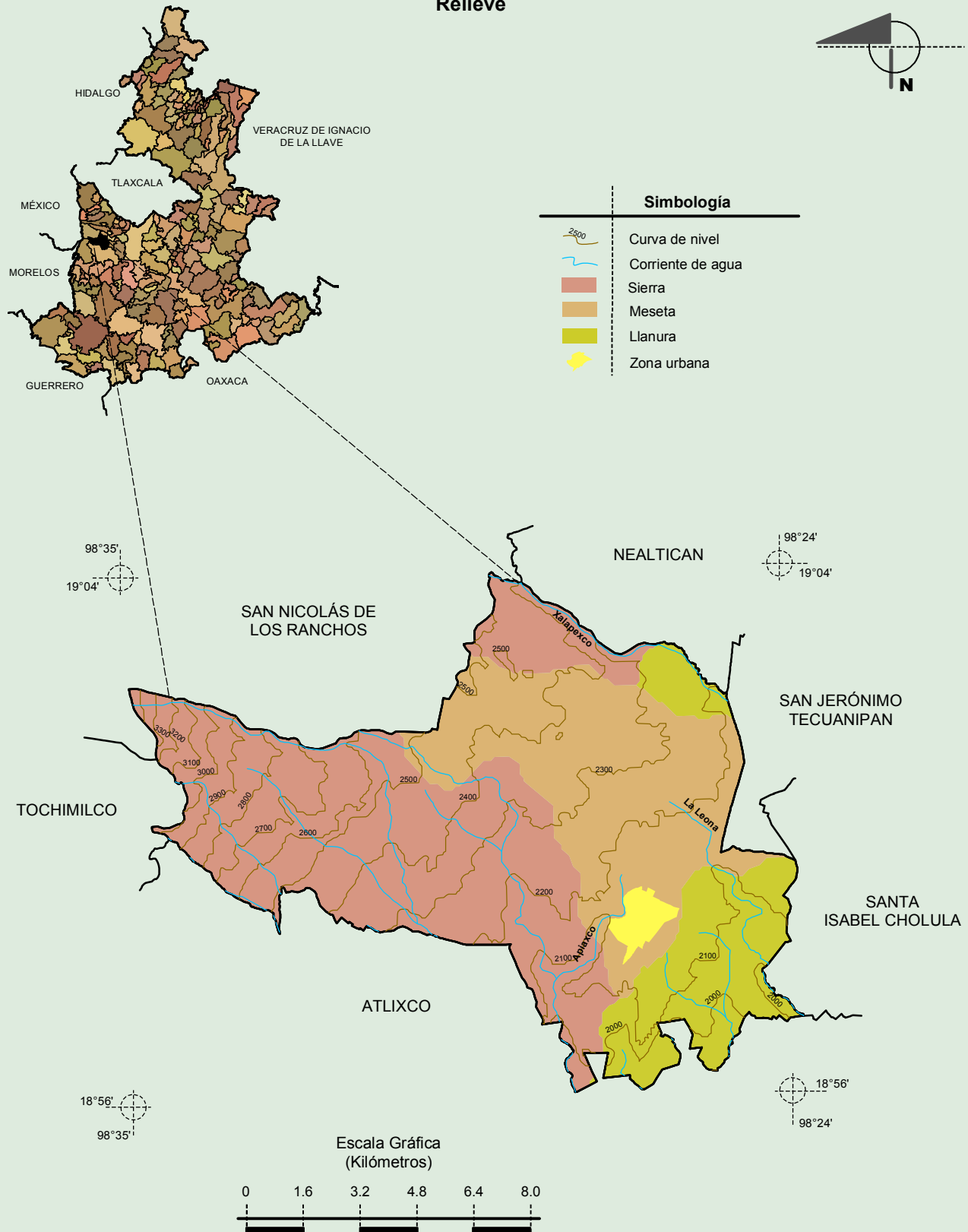
**Localidades e Infraestructura para el Transporte**



Fuente: INEGI. *Marco Geoestadístico 2010, versión 4.3.*  
 INEGI. Información Topográfica Digital Escala 1:250 000 serie III.

**Compendio de información geográfica municipal de los Estados Unidos Mexicanos  
Tianguismanalco, Puebla**

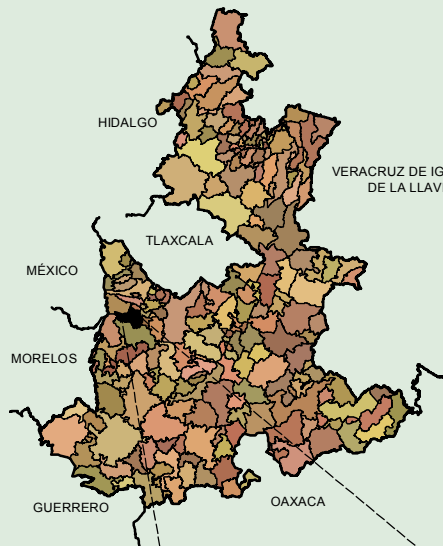
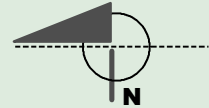
**Relieve**



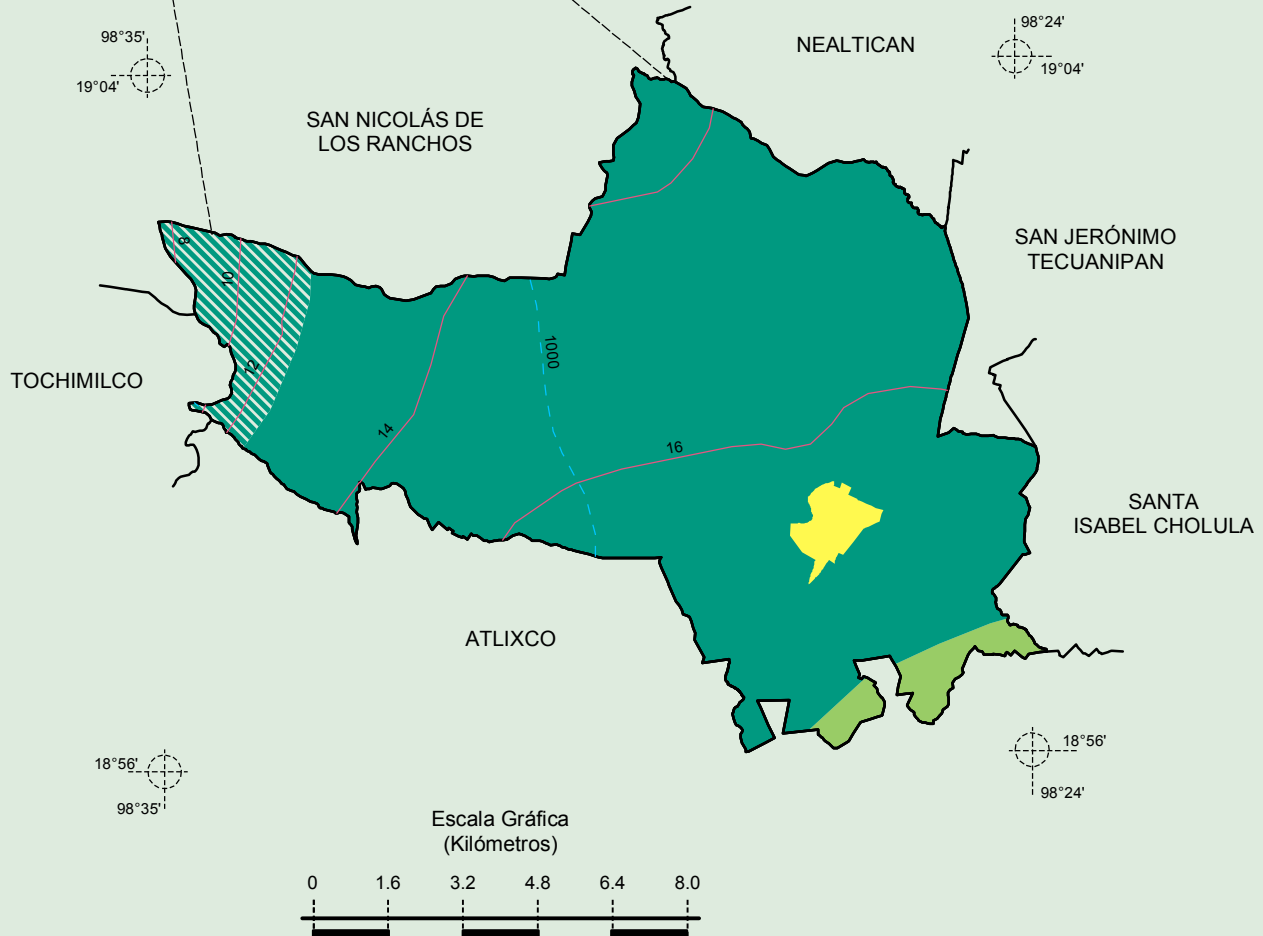
Fuente: INEGI. *Marco Geoestadístico 2010, versión 4.3.*  
 INEGI. Información Topográfica Digital Escala 1:250 000 serie III.  
 INEGI. Continuo Nacional del Conjunto de Datos Geográficos de la Carta Fisiográfica 1:1 000 000, serie I.  
 INEGI-CONAGUA. 2007. Mapa de la Red Hidrográfica Digital de México escala 1:250 000. México.

**Compendio de información geográfica municipal de los Estados Unidos Mexicanos  
Tianguismanalco, Puebla**

**Climas**



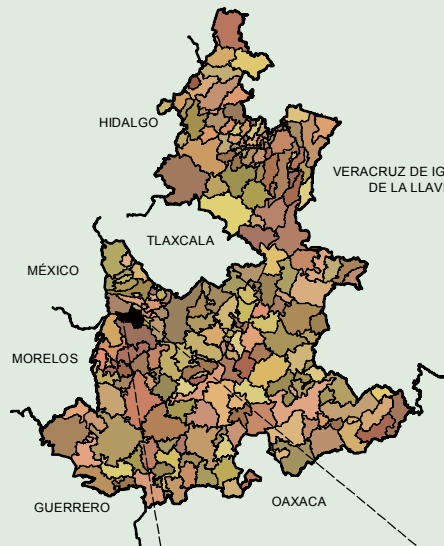
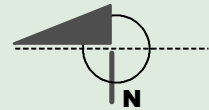
Simbología	
	Isoyeta en mm
	Isoterma en °C
	Templado subhúmedo con lluvias en verano, de mayor humedad
	Templado subhúmedo con lluvias en verano, de humedad media
	Semifrío subhúmedo con lluvias en verano
	Zona urbana



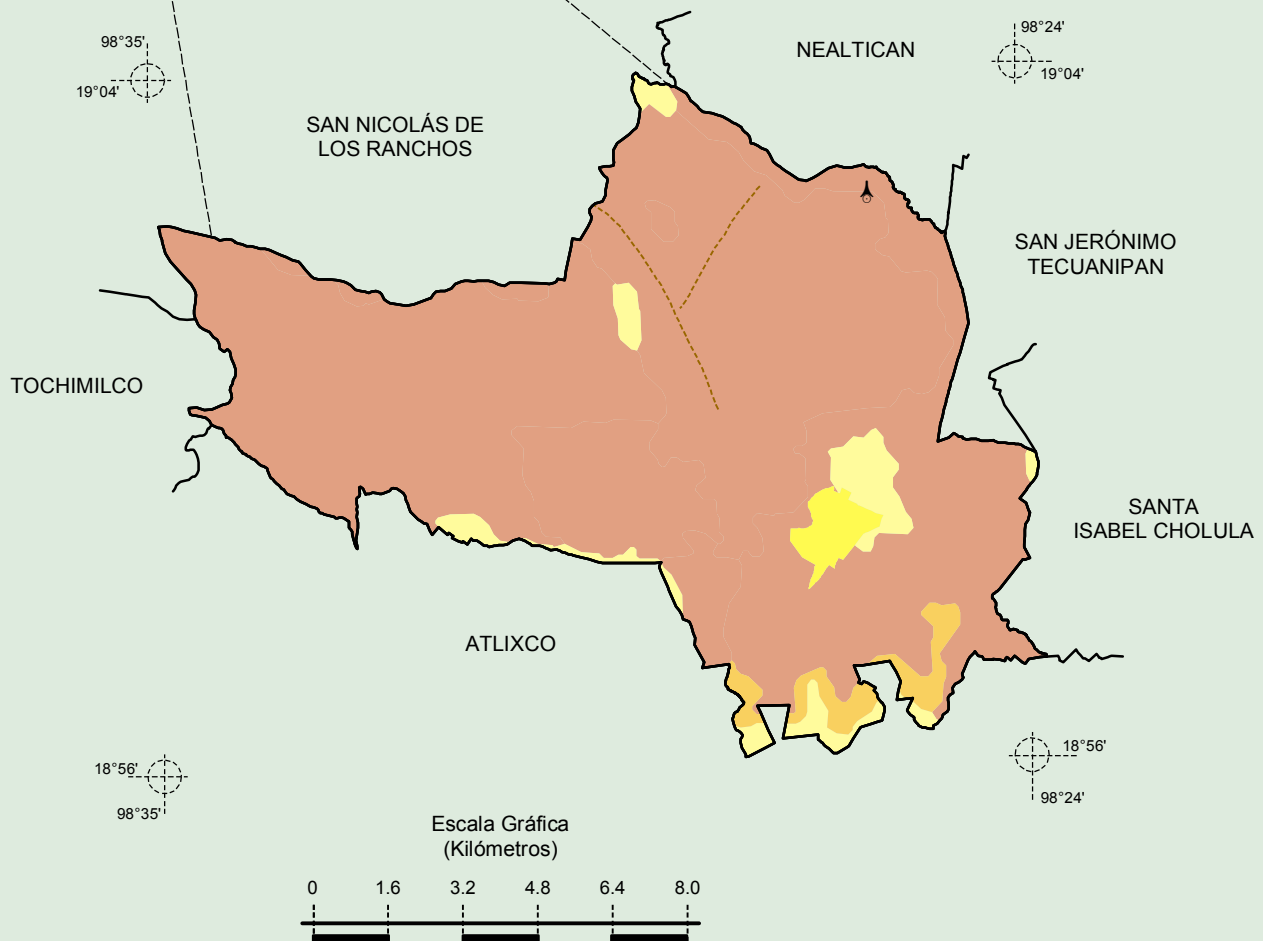
Fuente: INEGI. *Marco Geoestadístico 2010, versión 4.3.*  
 INEGI. Continuo Nacional del Conjunto de Datos Geográficos de las Cartas de Climas, Precipitación Total Anual y Temperatura Media Anual 1:1 000 000, serie I.

**Compendio de información geográfica municipal de los Estados Unidos Mexicanos  
Tianguismanalco, Puebla**

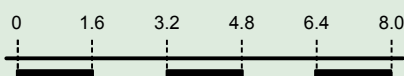
**Geología  
(clase de roca)**



Simbología	
	Falla o fractura
	Ígnea extrusiva
	Sedimentaria
	Suelo
	Zona urbana
	Banco de material

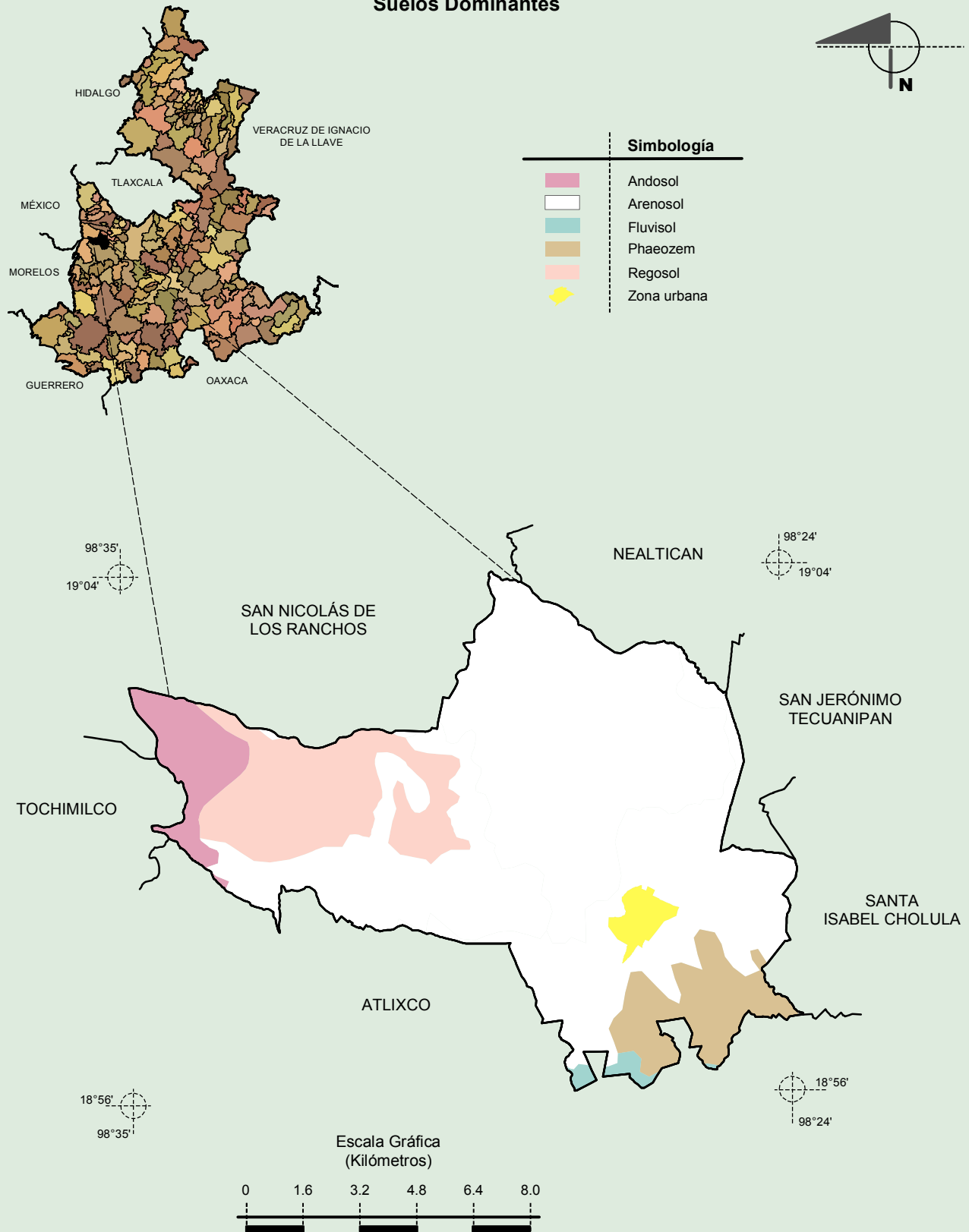


Escala Gráfica  
(Kilómetros)



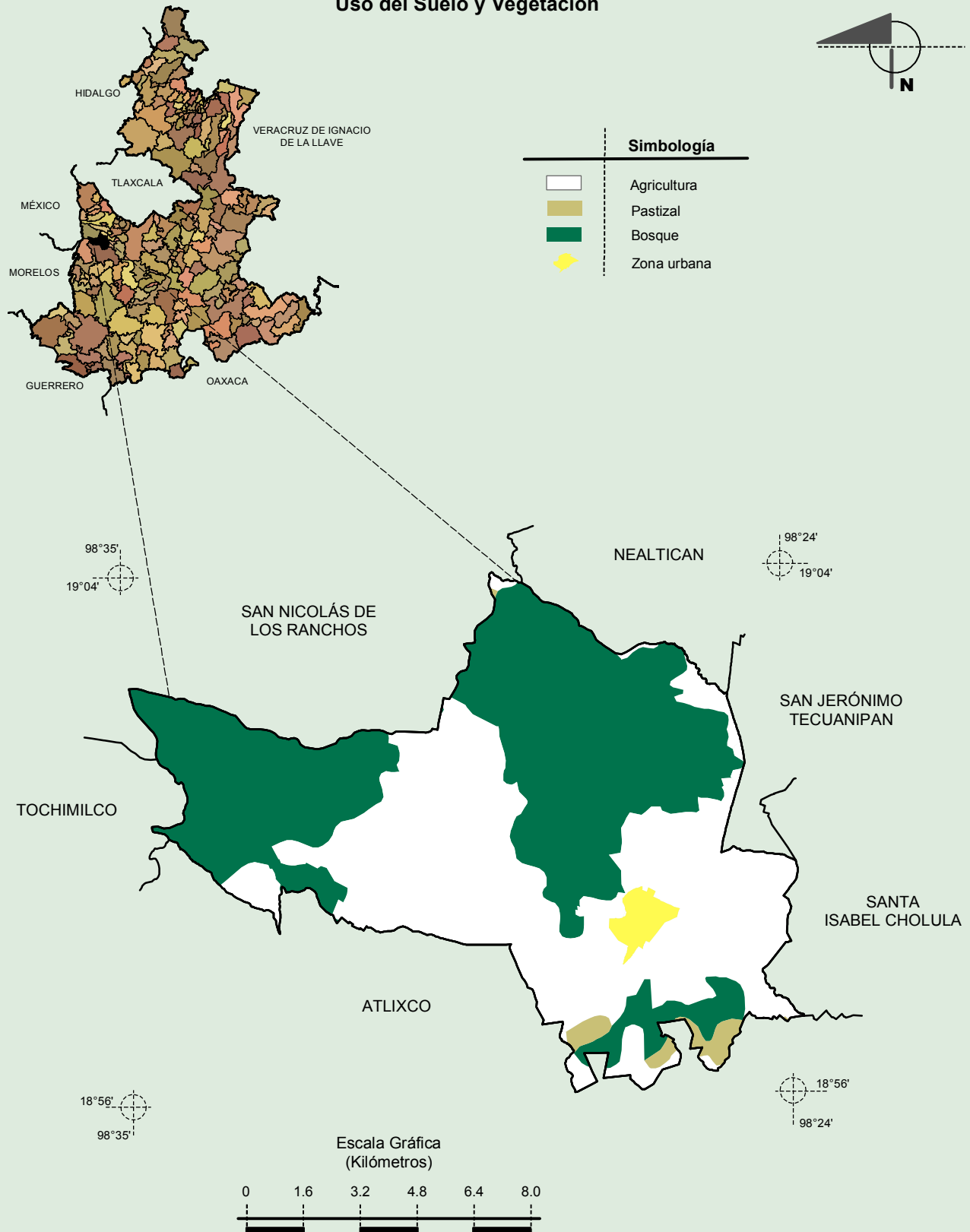
Fuente: INEGI. *Marco Geoestadístico 2010, versión 4.3.*  
INEGI. Continuo Nacional del Conjunto de Datos Geográficos de la Carta Geológica 1:250 000, serie I.

Suelos Dominantes



Fuente: INEGI. *Marco Geoestadístico 2010, versión 4.3.*  
 INEGI. Conjunto de Datos Vectorial Edafológico, Escala 1:250 000, Serie II (Continuo Nacional).

Uso del Suelo y Vegetación



Fuente: INEGI. *Marco Geoestadístico 2010, versión 4.3.*  
 INEGI. Conjunto de Datos Vectoriales de Uso del Suelo y Vegetación Serie III Escala 1:250 000.