



Compendio de información geográfica municipal 2010

Tilapa

Puebla



**Compendio de información geográfica municipal de los
Estados Unidos Mexicanos
Tilapa, Puebla
clave geoestadística 21176**

	Coordenadas y altitud	Colindancias	Otros datos
Ubicación geográfica	Entre los paralelos 18° 34' y 18° 40' de latitud norte; los meridianos 98° 28' y 98° 37' de longitud oeste; altitud entre 1 200 y 1 360 m.	Colinda al norte con los municipios de Tepexco, Tlapanalá y Tepeojuma; al este con el municipio de Izúcar de Matamoros; al sur con los municipios de Izúcar de Matamoros y Chietla; al oeste con los municipios de Chietla y Tepexco.	Ocupa el 0.24% de la superficie del estado. Cuenta con 14 localidades y una población total de 8 401 habitantes http://mapserver.inegi.org/mg/n2k/ ; resultado del censo 2010.

	Provincia	Subprovincia	Sistemas de topoformas
Fisiografía	Eje Neovolcánico (100%)	Lagos y Volcanes de Anáhuac (100%)	Lomerío de aluvi3n antiguo (43.26%), Llanura aluvial con lomerío (34.86%), Sierra compleja (19.62%) y Meseta basáltica con cañadas (2.26%)

	Rango de temperatura	Rango de precipitaci3n	Clima
Clima	22 – 26°C	800 – 1 000 mm	Cálido subhúmedo con lluvias en verano (99.83%) y Semicálido subhúmedo con lluvias en verano (0.17%)

	Periodo	Roca	Sitios de interés
Geología	Cuaternario (42.48%), Neógeno (27.72%), Paleógeno (22.12%) y Cretácico (4.23%).	Ígnea extrusiva: andesita-toba intermedia (11.81%). Sedimentaria: conglomerado (22.11%), yeso (15.91%) y caliza (4.24%). Suelo: aluvial (42.48%).	Mina: yeso

Nota: el porcentaje faltante corresponde a Zona Urbana con (3.45%).

Edafología	Suelo dominante
	Vertisol (38.22%), Leptosol (37.75%), Gypsisol (16.00%), Regosol (3.64%) y Fluvisol (0.94%).

Nota: el porcentaje faltante corresponde a Zona Urbana con (3.45%).

Hidrografía	Región hidrológica	Cuenca	Subcuenca	Corrientes de agua	Cuerpos de agua
	Balsas (100%)	R. Atoyac (100%)	R. Nexapa (100%)	Perennes: Ahuehuello y Atila Intermitentes: Acequia y Cocotla	No disponible

Uso del suelo y vegetación	Uso del suelo	Vegetación
	Agricultura (55.98%) y zona urbana (3.45%).	Selva (40.14%) y pastizal (0.43%).

Uso potencial de la tierra	Agrícola	Pecuario
	Para la agricultura mecanizada continua (44.63%) Para la agricultura con tracción animal continua (2.93%) No apta para la agricultura (52.44%)	Para el establecimiento de praderas cultivadas con maquinaria agrícola (44.63%) Para el establecimiento de praderas cultivadas con tracción animal (2.93%) Para el aprovechamiento de la vegetación natural únicamente por el ganado caprino (49%) No apta para uso pecuario (3.44%)

Zona urbana	La zona urbana está creciendo sobre suelo aluvial del Cuaternario y rocas sedimentarias del Neógeno, en llanura aluvial con lomerío; sobre áreas donde originalmente había suelos denominados Vertisol, Gypsisol y Leptosol; tiene clima cálido subhúmedo con lluvias en verano, y está creciendo sobre terrenos previamente ocupados por agricultura.
--------------------	--

Zonas arqueológicas y monumentos históricos	Iglesia de San Miguel Arcángel, del siglo XVI; resaltando en ella el Arco de la Iglesia; ésta cuenta con el estilo propio de la época, está ubicada en el territorio que pertenece a la cabecera municipal y se encuentra abierta los 365 días del año para la recepción de los fieles que se acercan a ella.
--	---

Fuente: www.inafed.gob.mx/wb2/ELOCAL/ELOC Enciclopedia

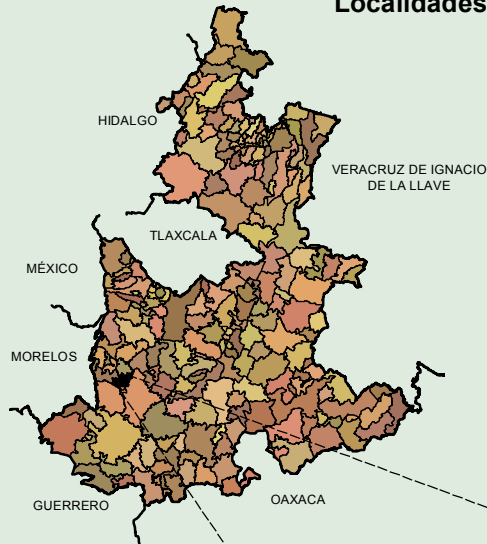
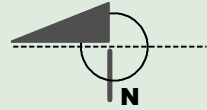
Hablantes de lengua indígena	Dialecto	Número de personas
	Zapoteco, Mazateco, Totonaco, Náhuatl, Tlapaneco, Mixteco y No especificado.	52

Fuente: INEGI. Puebla. II Censo de Población y Vivienda, 2005. Tabulados básicos

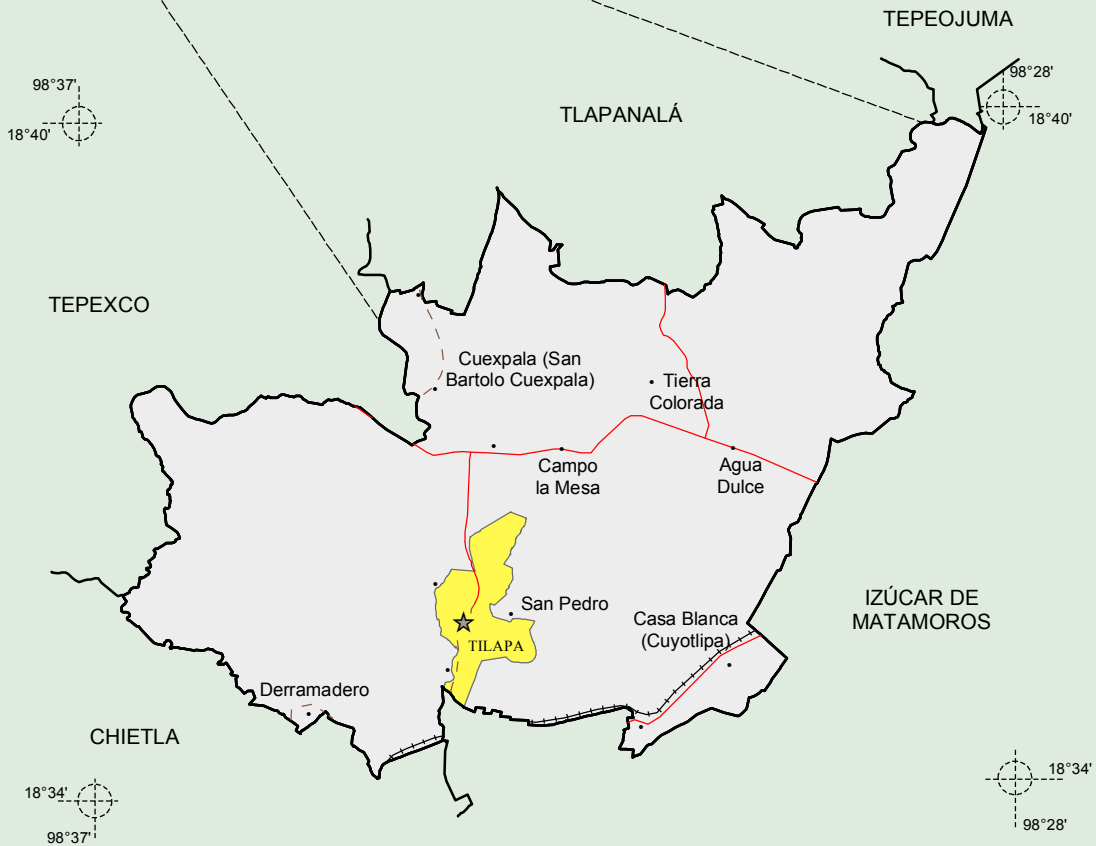
	Artesanías	Gastronomía	Música
Cultura popular	Se cuenta con una muy importante que es la manufactura de los "Árboles de la vida". Trajes típicos: Las mujeres usan vestido de china poblana y los hombres usan traje de charro.	Por lo que hace a este punto se mencionan algunos de los productos que con más frecuencia se elaboran por los habitantes del municipio, tales como: Alimentos: Mole poblano, pipián y chileatole. Dulces: Alegría, palanqueta y pepitola. Bebidas: Atole de masa y chocolate.	No disponible

Fuente: www.inafed.gob.mx/wb2/ELOCAL/ELOC Enciclopedia

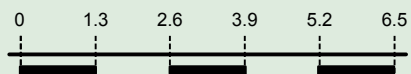
Localidades e Infraestructura para el Transporte



Simbología	
	Carretera de dos carriles
	Terracería
	Vía de ferrocarril
	Zona urbana
	CABECERA
	Localidad



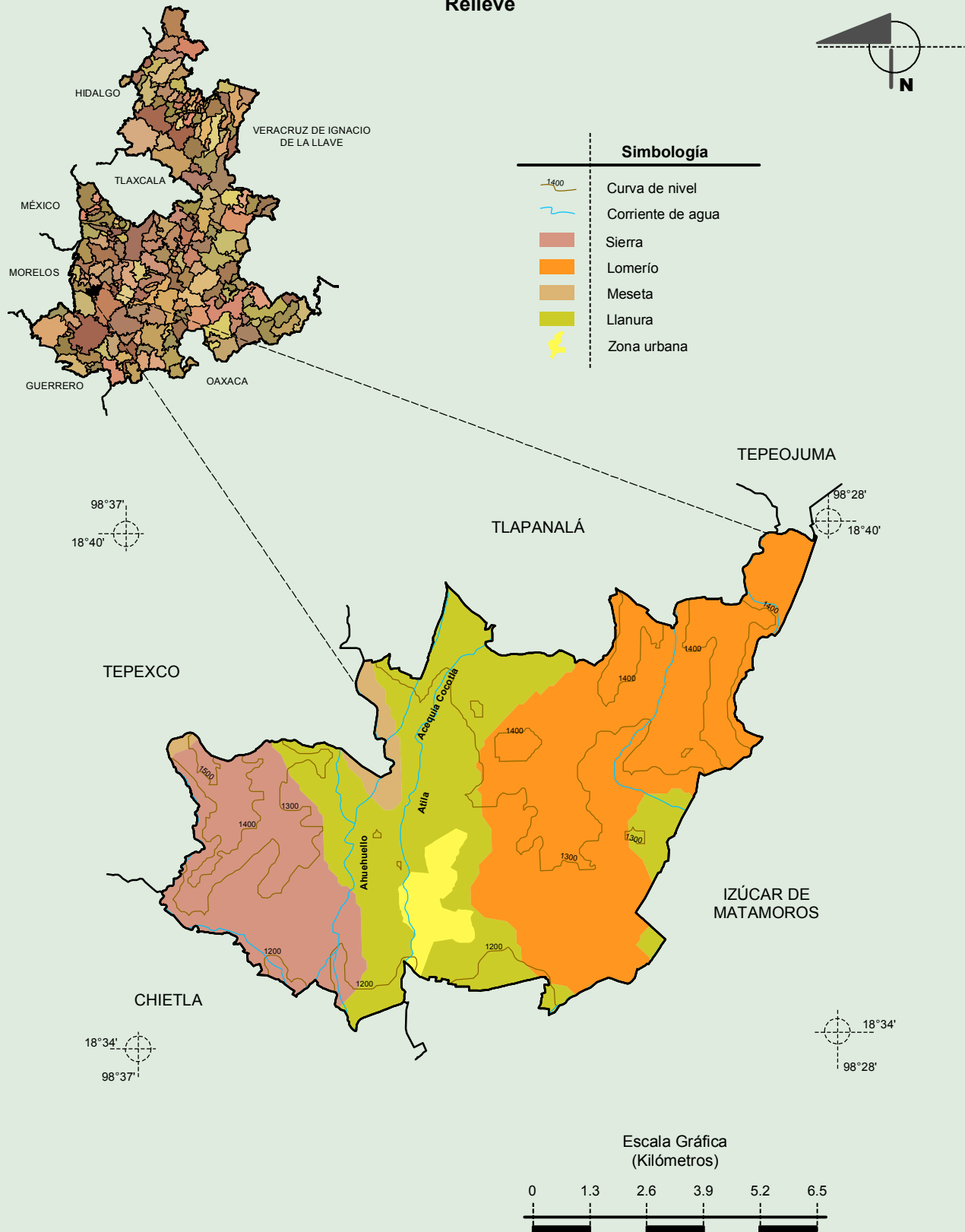
Escala Gráfica
(Kilómetros)



Fuente: INEGI. *Marco Geoestadístico 2010, versión 4.3.*
 INEGI. Información Topográfica Digital Escala 1:250 000 serie III.

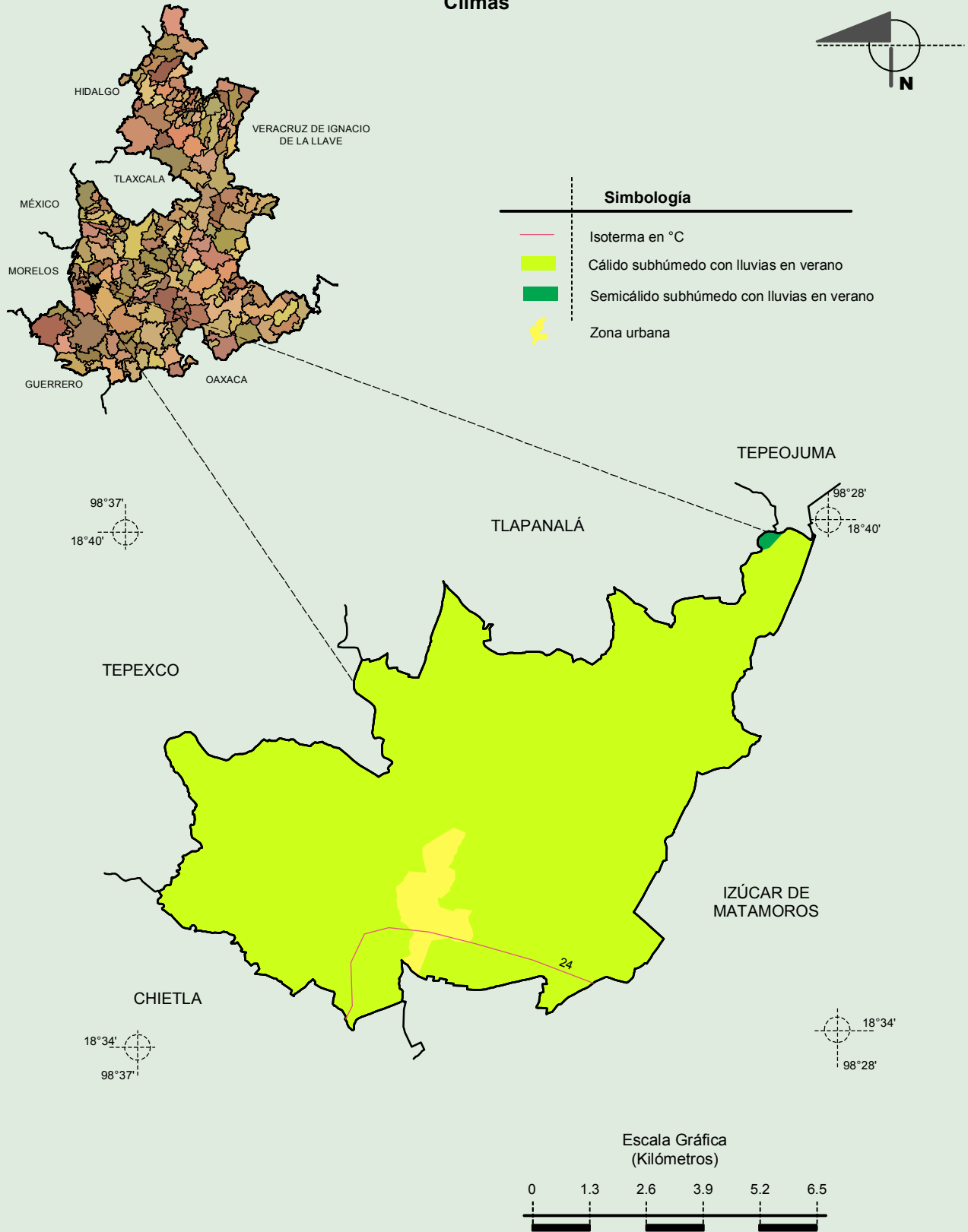
**Compendio de información geográfica municipal de los Estados Unidos Mexicanos
Tilapa, Puebla**

Relieve



Fuente: INEGI. *Marco Geoestadístico 2010, versión 4.3.*
 INEGI. Información Topográfica Digital Escala 1:250 000 serie III.
 INEGI. Continuo Nacional del Conjunto de Datos Geográficos de la Carta Fisiográfica 1:1 000 000, serie I.
 INEGI-CONAGUA. 2007. Mapa de la Red Hidrográfica Digital de México escala 1:250 000. México.

Climas

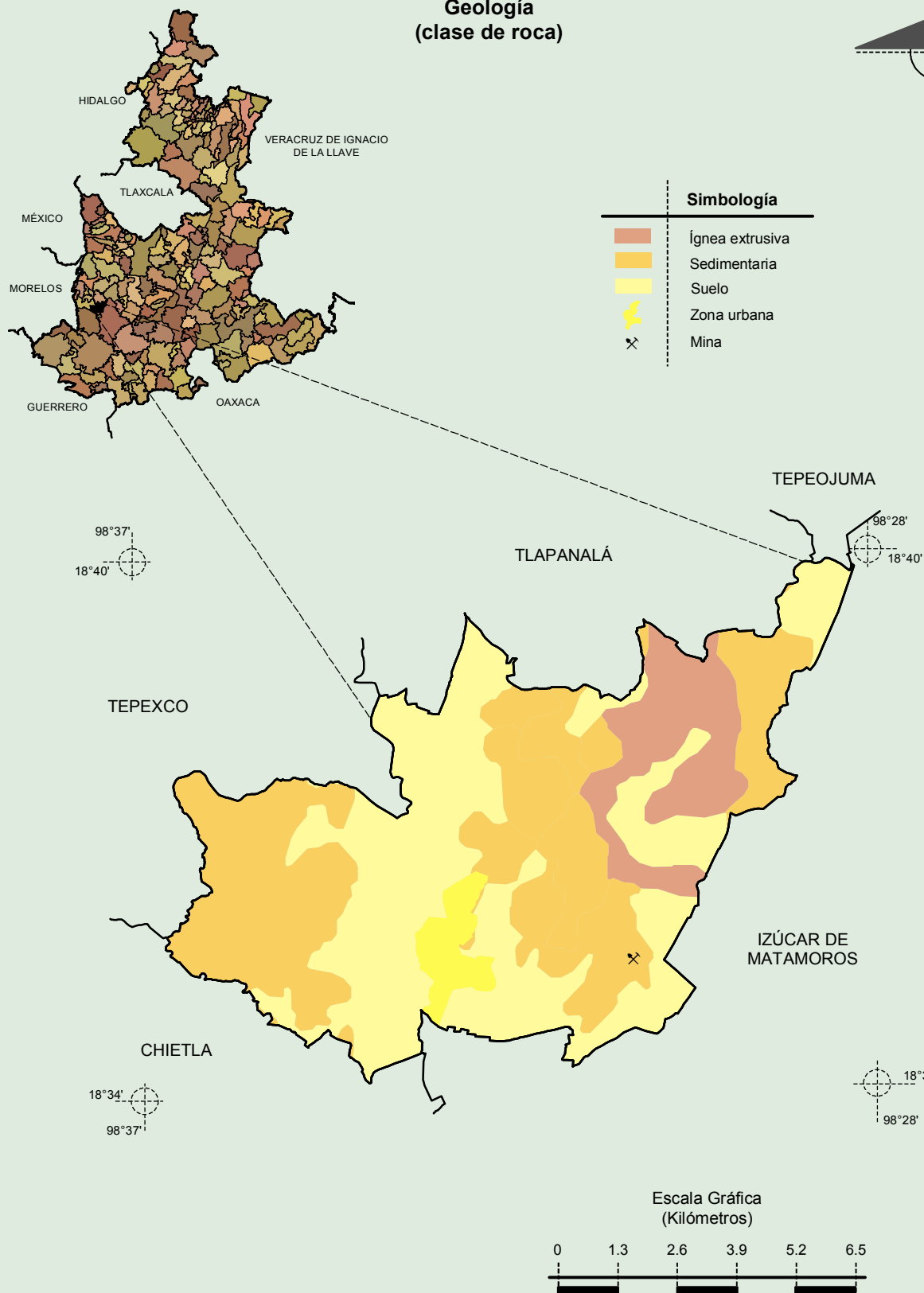
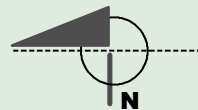


Fuente: INEGI. Marco Geoestadístico 2010, versión 4.3.

INEGI. Continuo Nacional del Conjunto de Datos Geográficos de las Cartas de Climas y Temperatura Media Anual 1:1 000 000, serie I.

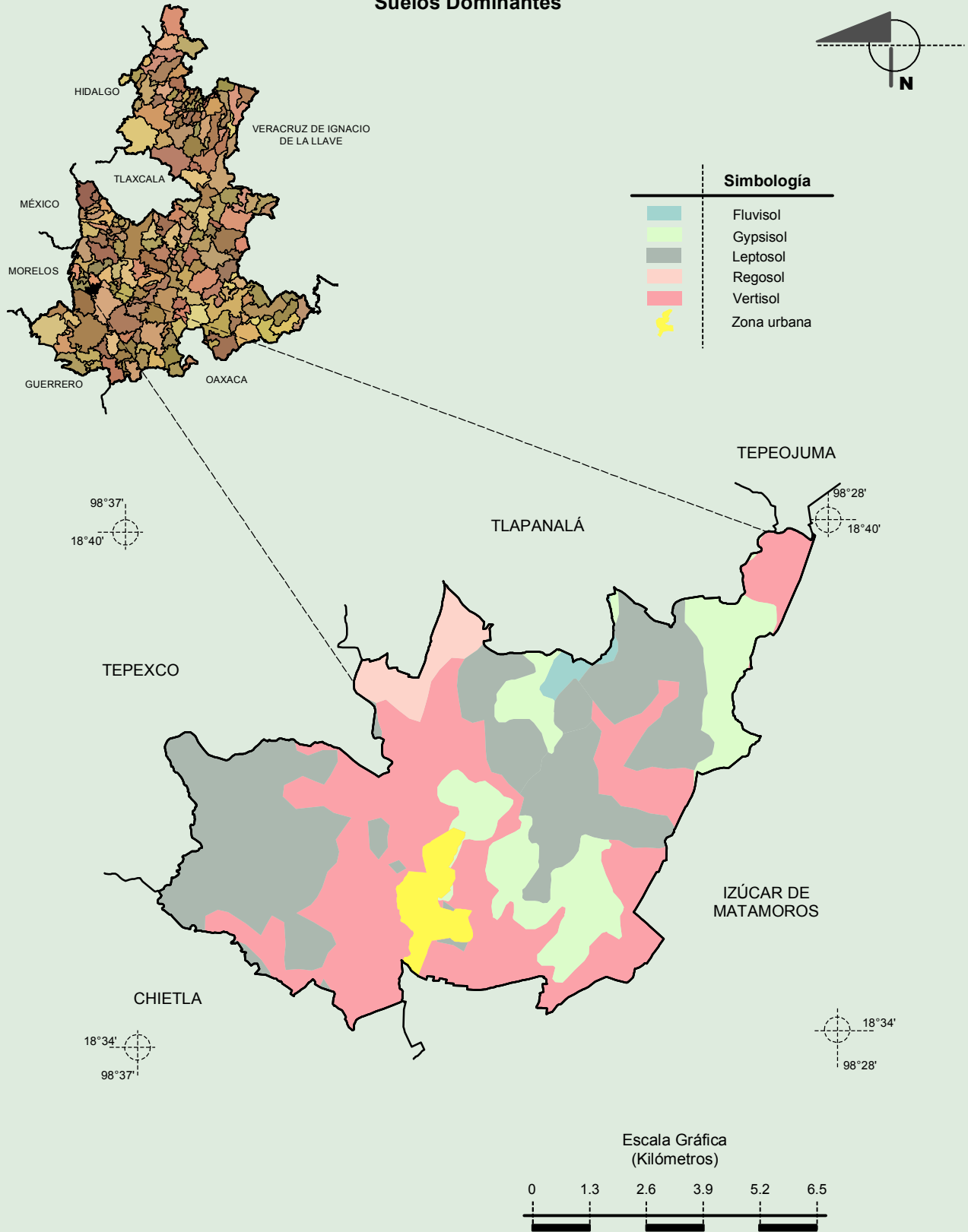
**Compendio de información geográfica municipal de los Estados Unidos Mexicanos
Tilapa, Puebla**

**Geología
(clase de roca)**



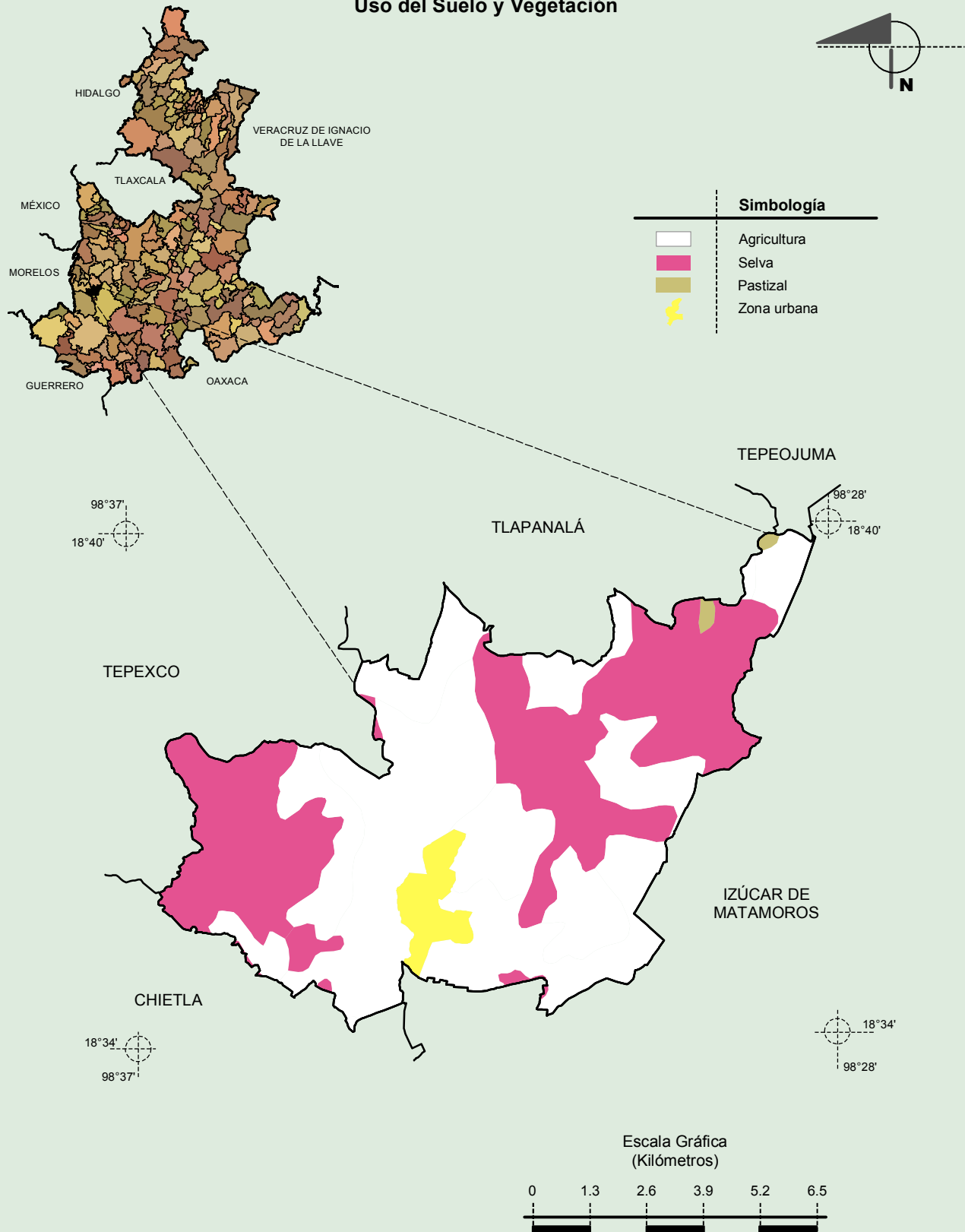
Fuente: INEGI. *Marco Geoestadístico 2010, versión 4.3.*
INEGI. Continuo Nacional del Conjunto de Datos Geográficos de la Carta Geológica 1:250 000, serie I.

Suelos Dominantes



Fuente: INEGI. Marco Geoestadístico 2010, versión 4.3.
 INEGI. Conjunto de Datos Vectorial Edafológico, Escala 1:250 000, Serie II (Continuo Nacional).

Uso del Suelo y Vegetación



Fuente: INEGI. Marco Geoestadístico 2010, versión 4.3.
 INEGI. Conjunto de Datos Vectoriales de Uso del Suelo y Vegetación Serie III Escala 1:250 000.