



# Compendio de información geográfica municipal 2010

Tlacuilotepec

Puebla



INSTITUTO NACIONAL  
DE ESTADÍSTICA Y GEOGRAFÍA

## Compendio de información geográfica municipal de los Estados Unidos Mexicanos Tlacuilopec, Puebla clave geoestadística 21178

<b>Ubicación geográfica</b>	Coordenadas y altitud	Colindancias	Otros datos
	Entre los paralelos 20° 18' y 20° 28' de latitud norte; los meridianos 97° 52' y 98° 07' de longitud oeste; altitud entre 260 y 1680 m.	Colinda al norte con el municipio de Taxco, con el estado de Hidalgo y el municipio de Jalpan; al este con los municipios de Jalpan y Xicotepec; al sur con los municipios de Xicotepec, Huauchinango, Naupan y Pahuatlán; al oeste con el municipio de Pahuatlán, el estado de Hidalgo y el municipio de Tlaxco.	Ocupa el 0.50% de la superficie del estado. Cuenta con 62 localidades y una población total de 17 115 habitantes <a href="http://mapserver.inegi.org.mx/mg_n2k/">http://mapserver.inegi.org.mx/mg_n2k/</a> ; resultado del censo 2010.

<b>Fisiografía</b>	Provincia	Subprovincia	Sistemas de topoformas
	Sierra Madre Oriental (100%)	Carso Huasteco (Discontinuidad Fisiográfica) (100%)	Sierra alta escarpada (87.87%) y Sierra baja (12.13%).

<b>Clima</b>	Rango de temperatura	Rango de precipitación	Clima
	16 – 24°C	2 400 – 2 600 mm	Semicálido húmedo con lluvias todo el año (98.52%), cálido húmedo con lluvias todo el año (1.28%) y templado húmedo con lluvias todo el año (0.20%).

<b>Geología</b>	Periodo	Roca	Sitios de interés
	Cretácico (40.93%), Jurásico (30.17%), Paleógeno (18.75%), Neógeno (8.79%) y Cuaternario (0.93%).	Ígnea extrusiva: basalto (8.79%). Sedimentaria: caliza (34.54%), caliza-lutita (25.14%), lutita-arenisca (18.75%) y arenisca (11.42%). Suelo: aluvial (0.93%).	No disponible

*Nota: el porcentaje faltante corresponde a Zona Urbana con (0.43%).*

<b>Edafología</b>	Suelo dominante
	Luvisol (41.12%), Umbrisol (34.52%), Phaeozem (13.18%), Nitisol (6.52%), Cambisol (2.81%) y Vertisol (1.42%).

*Nota: el porcentaje faltante corresponde a Zona Urbana con (0.43%).*

<b>Hidrografía</b>	Región hidrológica	Cuenca	Subcuenca	Corrientes de agua	Cuerpos de agua
	Tuxpan-Nautla (100%)	R. Tuxpan (59.64%) y R. Cazonas (40.36%)	R. Pantepec (59.64%) y R. San Marcos (40.36%)	Perennes: Acalman, El Álamo y San Marcos Intermitente	No disponible

<b>Uso del suelo y vegetación</b>	Uso del suelo	Vegetación
	Agricultura (42.93%) y zona urbana (0.43%).	Pastizal (34.88%), bosque (14.19%) y selva (7.57%).

<b>Uso potencial de la tierra</b>	Agrícola	Pecuario
	Para la agricultura mecanizada continua (1.37%) Para la agricultura con tracción animal continua (7.57%) Para la agricultura manual continua (20.78%) No apta para la agricultura (70.28%)	Para el establecimiento de praderas cultivadas con maquinaria agrícola (1.37%) Para el establecimiento de praderas cultivadas con tracción animal (7.57%) Para el aprovechamiento de la vegetación de pastizal (20.77%) Para el aprovechamiento de la vegetación natural diferente del pastizal (0.12%) No apta para uso pecuario (70.17%)

<b>Zona urbana</b>	La zona urbana está creciendo sobre rocas sedimentarias del Jurásico, en sierra alta escarpada; sobre áreas donde originalmente había suelo denominado Luvisol; tiene clima semicálido húmedo con lluvias todo el año, y está creciendo sobre terrenos previamente ocupados por agricultura.
--------------------	--

<b>Zonas arqueológicas y monumentos históricos</b>	Arquitectónicos: Templo parroquial en advocación a Cristo Rey, construido en el siglo XVII ubicado en la Cabecera Municipal.
--	--

Fuente: [www.inafed.gob.mx/wb2/ELOCAL/ELOC](http://www.inafed.gob.mx/wb2/ELOCAL/ELOC) Enciclopedia

Hablantes de lengua indígena	Dialecto	Número de personas
	Huasteco, Zapoteco, Tepehua, Mixteco, Náhuatl, Otomí, Totonaco y No especificado	3 398

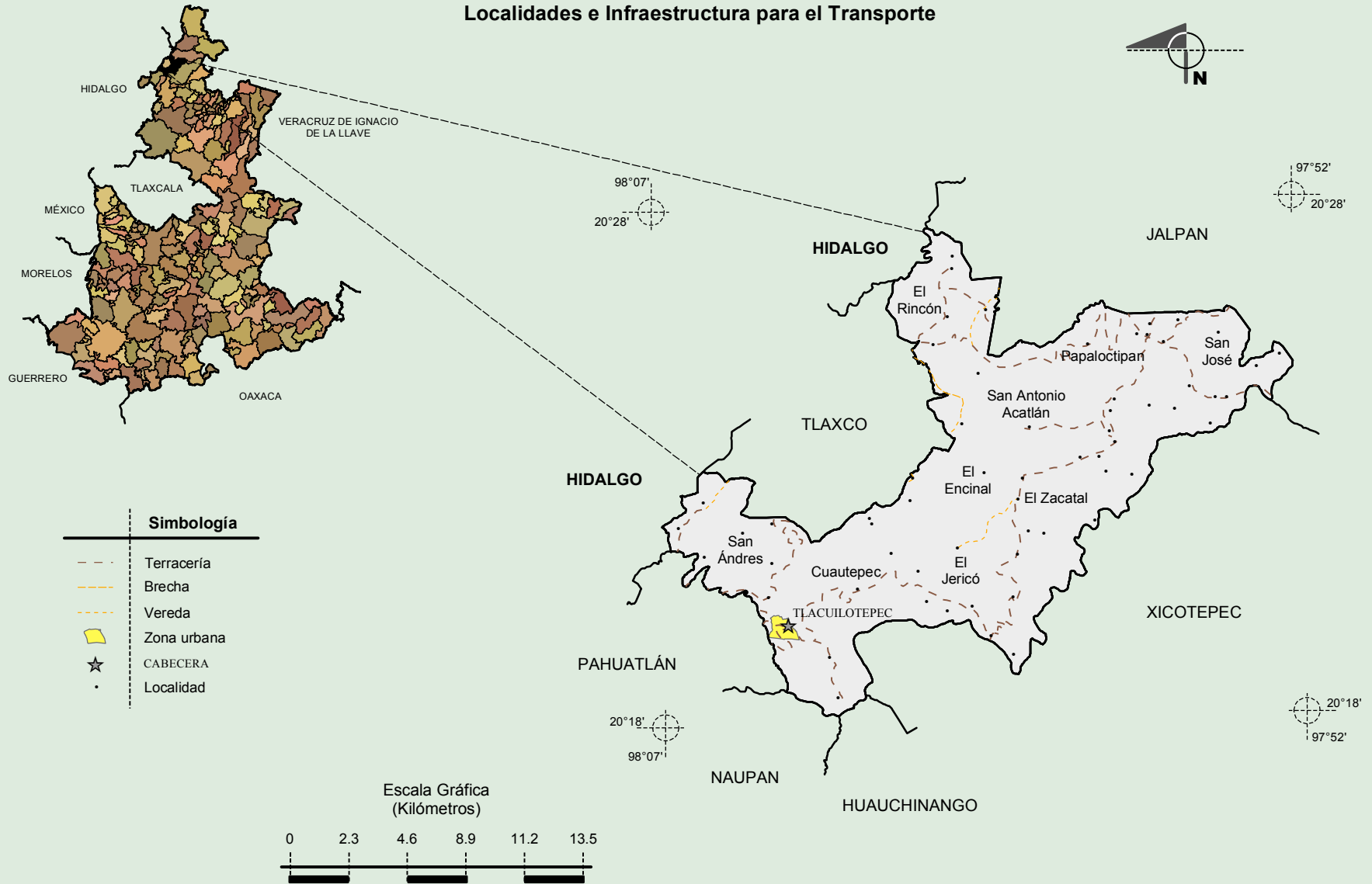
Fuente: INEGI. Puebla. II Censo de Población y Vivienda, 2005. Tabulados básicos

Cultura popular	Artesanías	Gastronomía	Música
	Se hacen trabajos de alfarería, canastas y bordados.	Alimentos: Mole poblano, tamales, barbacoa, pazcalc, y pipián. Dulces: Conservas de frutas. Bebidas: Café y aguardiente.	Literatura: Del género Literario; Los Cuatro Colosos de la Educación de México, texto de Leonardo Animas.

Fuente: [www.inafed.gob.mx/wb2/ELOCAL/ELOC](http://www.inafed.gob.mx/wb2/ELOCAL/ELOC) Enciclopedia

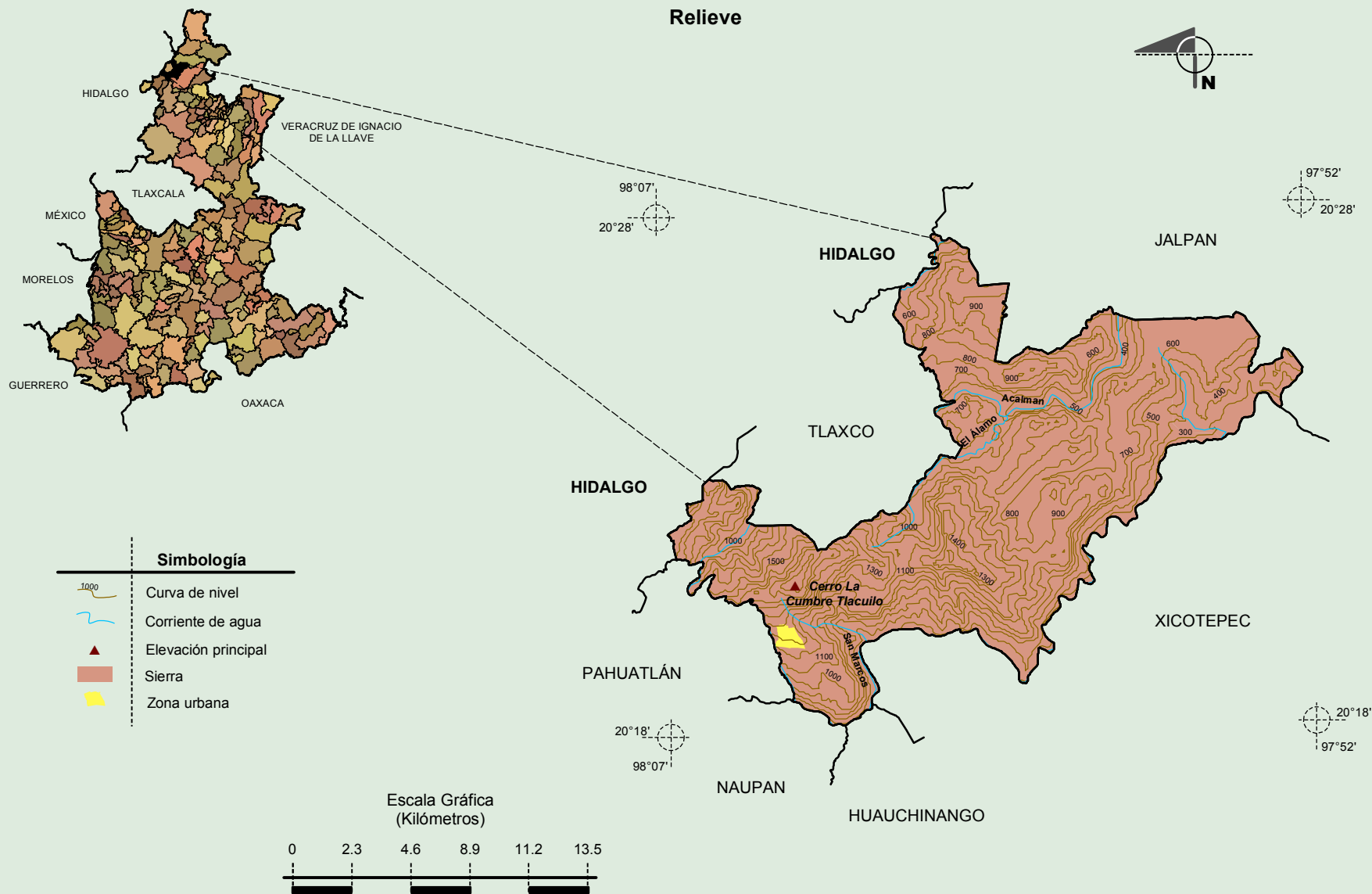
## Compendio de información geográfica municipal de los Estados Unidos Mexicanos Tlacuiloteppec, Puebla

### Localidades e Infraestructura para el Transporte



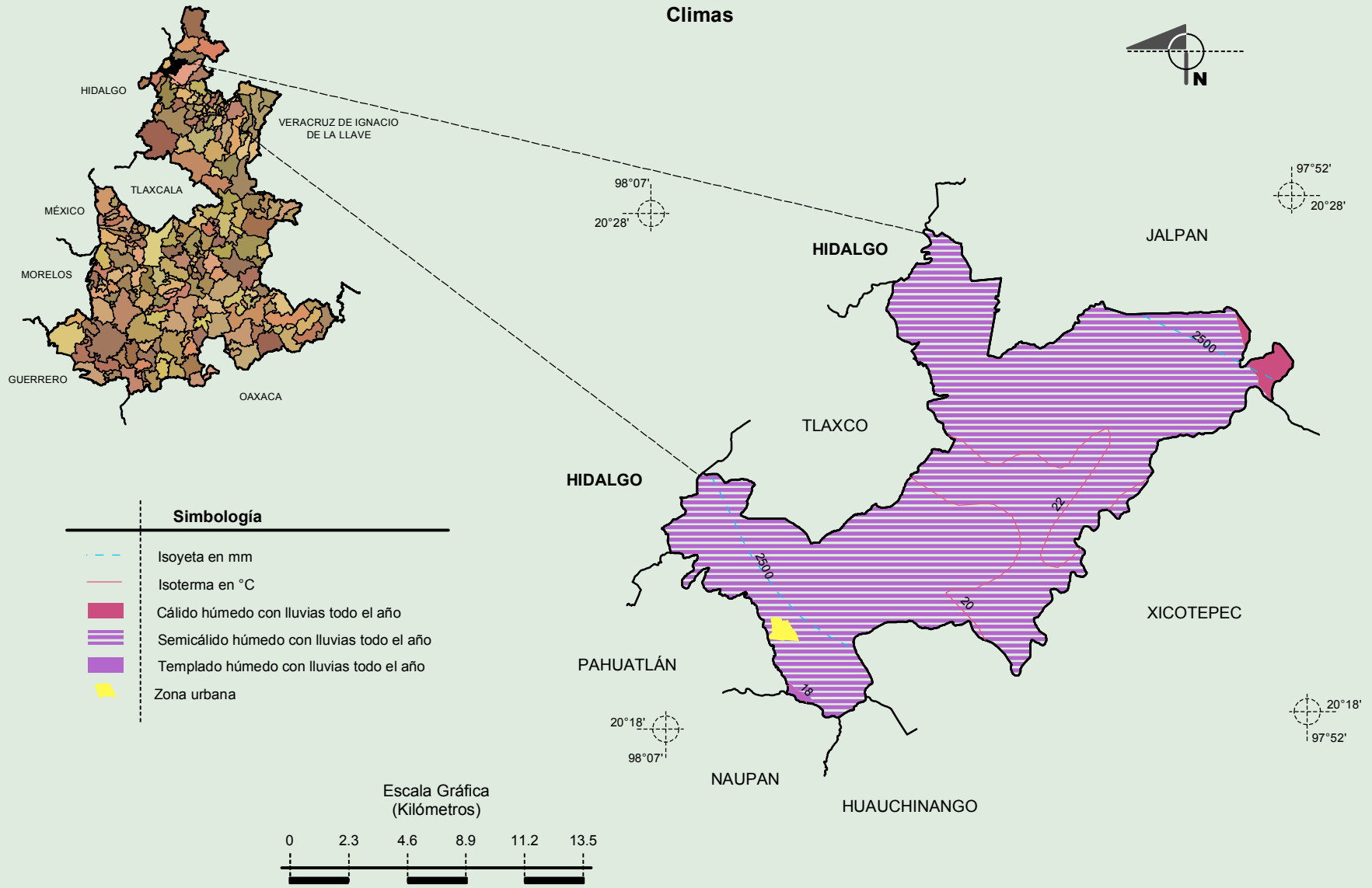
Fuente: INEGI. Marco Geoestadístico 2010, versión 4.3.  
INEGI. Información Topográfica Digital Escala 1:250 000 serie III.

**Compendio de información geográfica municipal de los Estados Unidos Mexicanos  
Tlacuilotepec, Puebla**



Fuente: INEGI. *Marco Geoestadístico 2010, versión 4.3.*  
 INEGI. Información Topográfica Digital Escala 1:250 000 serie III.  
 INEGI. Continuo Nacional del Conjunto de Datos Geográficos de la Carta Fisiográfica 1:1 000 000, serie I.  
 INEGI-CONAGUA. 2007. Mapa de la Red Hidrográfica Digital de México escala 1:250 000. México.

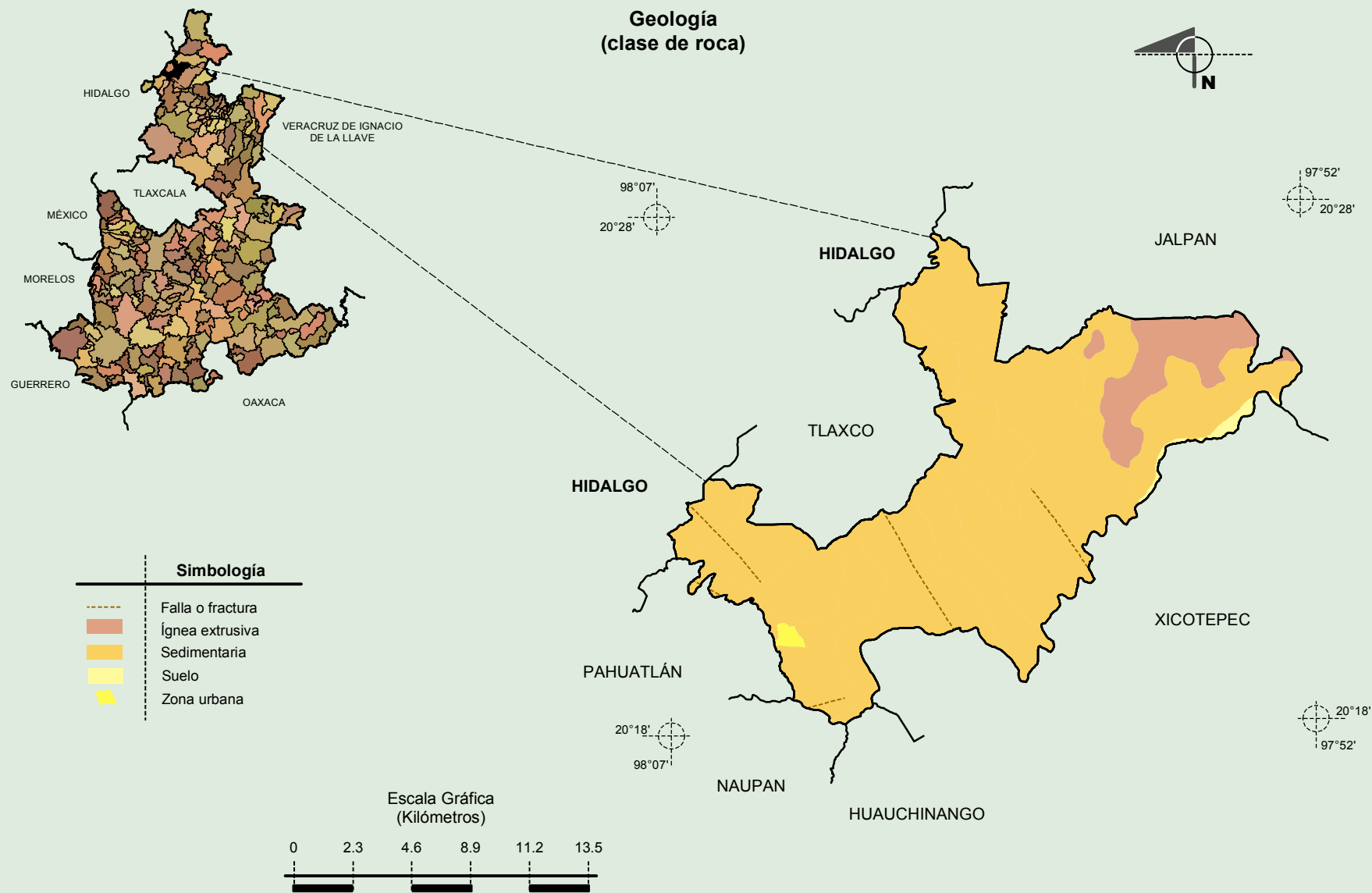
**Compendio de información geográfica municipal de los Estados Unidos Mexicanos  
Tlacuilotepec, Puebla**



Fuente: INEGI. *Marco Geoestadístico 2010, versión 4.3.*

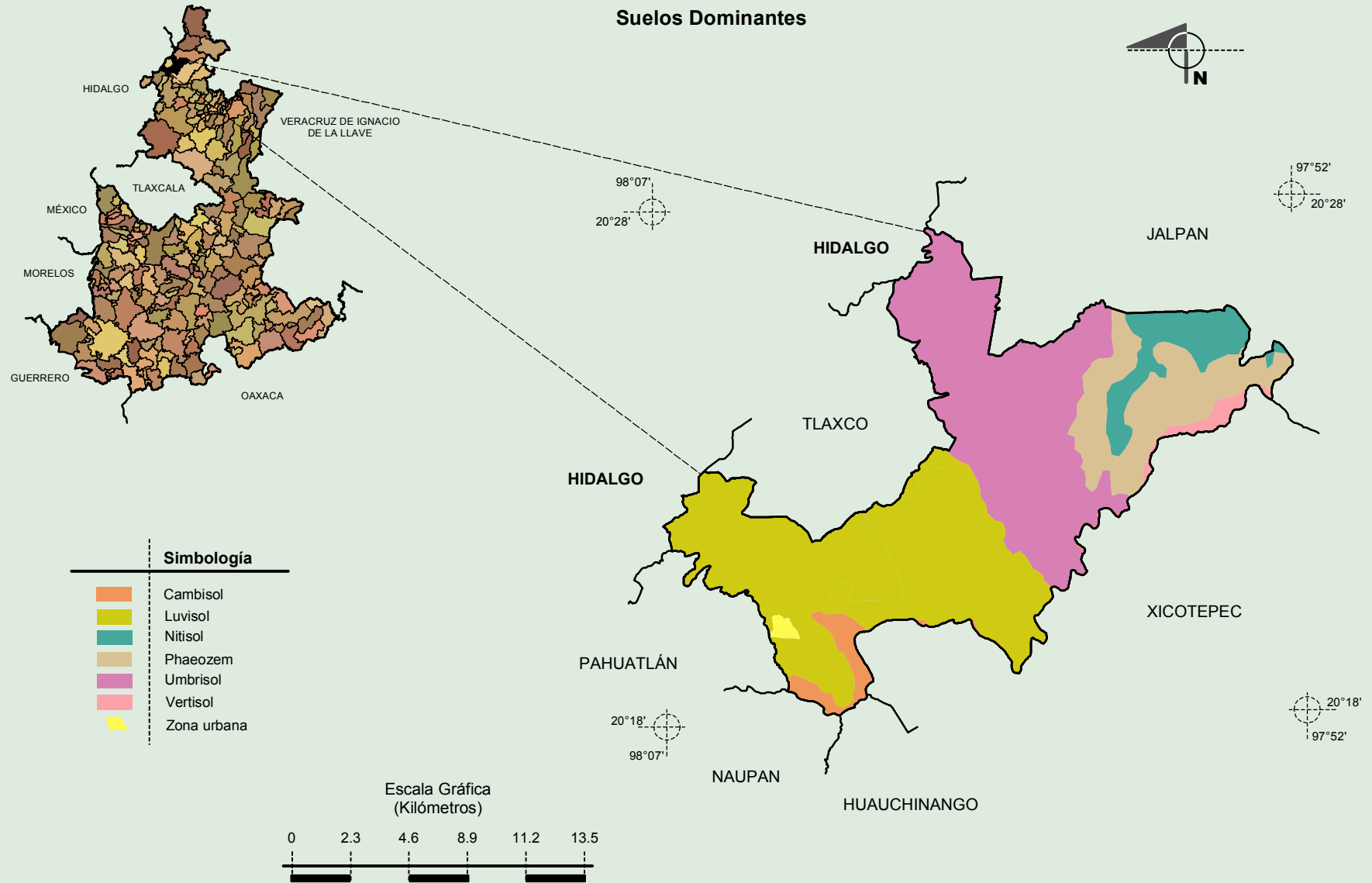
INEGI. Continuo Nacional del Conjunto de Datos Geográficos de las Cartas de Climas, Precipitación Total Anual y Temperatura Media Anual 1:1 000 000, serie I.

**Compendio de información geográfica municipal de los Estados Unidos Mexicanos  
Tlacuilotepec, Puebla**



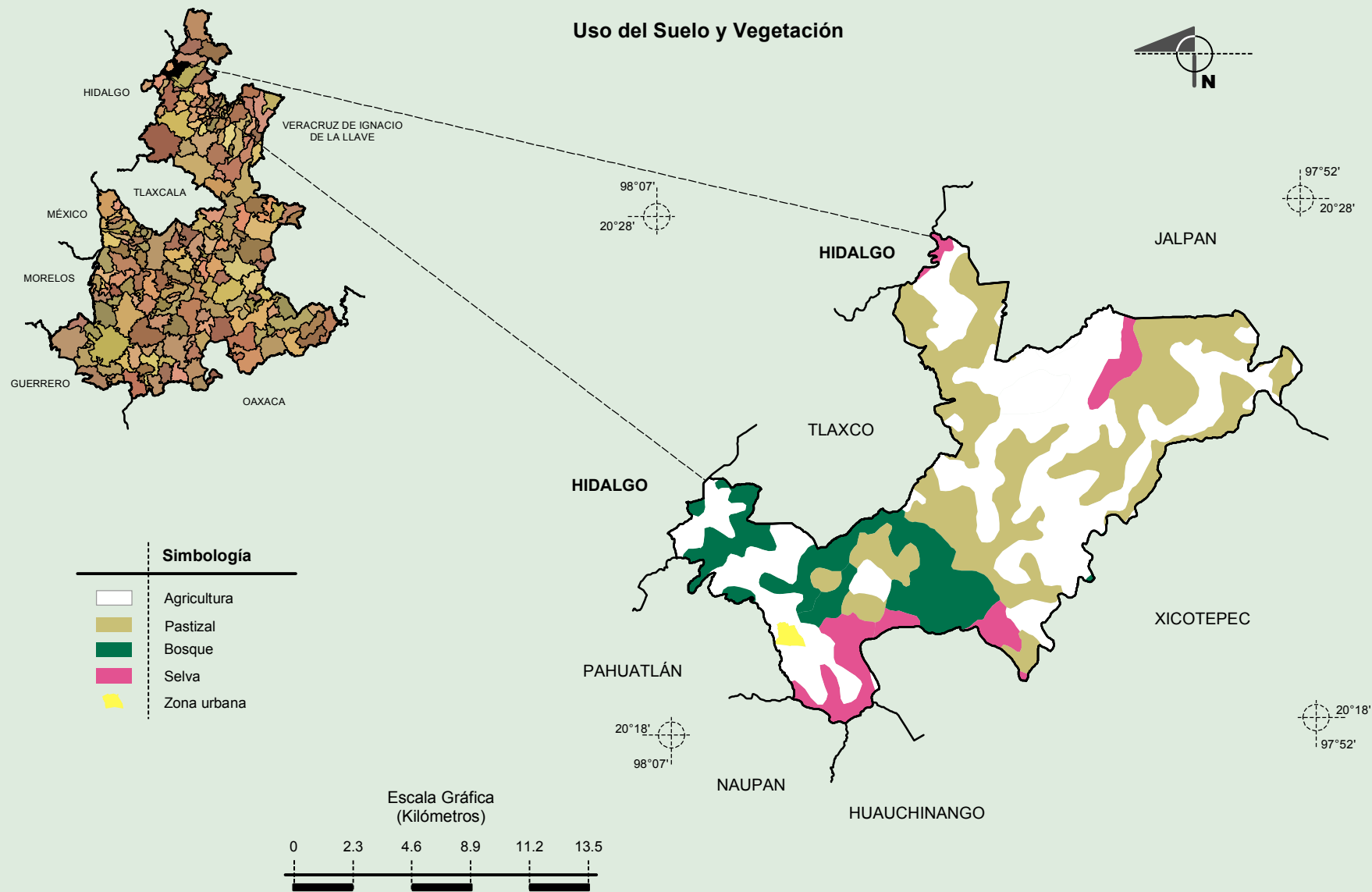
Fuente: INEGI. *Marco Geoestadístico 2010, versión 4.3.*  
INEGI. Continuo Nacional del Conjunto de Datos Geográficos de la Carta Geológica 1:250 000, serie I.

# Compendio de información geográfica municipal de los Estados Unidos Mexicanos Tlacuilotepec, Puebla



Fuente: INEGI. Marco Geoestadístico 2010, versión 4.3.  
INEGI. Conjunto de Datos Vectorial Edafológico, Escala 1:250 000, Serie II (Continuo Nacional).

**Compendio de información geográfica municipal de los Estados Unidos Mexicanos  
Tlacuilotepec, Puebla**



Fuente: INEGI. *Marco Geoestadístico 2010, versión 4.3.*  
INEGI. Conjunto de Datos Vectoriales de Uso del Suelo y Vegetación Serie III Escala 1:250 000.