



Compendio de información geográfica municipal 2010

Tlachichuca

Puebla



**Compendio de información geográfica municipal de los
Estados Unidos Mexicanos
Tlachichuca, Puebla
clave geoestadística 21179**

Ubicación geográfica	Coordenadas y altitud	Colindancias	Otros datos
	Entre los paralelos 19° 02' y 19° 16' de latitud norte; los meridianos 97° 12' y 97° 30' de longitud oeste; altitud entre 2 200 y 5 600 m.	Colinda al norte con los municipios de San Nicolás Buenos Aires, Guadalupe Victoria y Lafragua; al este con el municipio de Quimixtlán y el estado de Veracruz de Ignacio de la Llave; al sur con el estado de Veracruz de Ignacio de la Llave y el municipio de Chalchicomula de Sesma; al oeste con los municipios de Chalchicomula de Sesma, Aljojuca y San Nicolás Buenos Aires.	Ocupa el 1.23% de la superficie del estado. Cuenta con 61 localidades y una población total de 28 568 habitantes http://mapserver.inegi.org.mx/mgn2k/ ; resultado del censo 2010.

Fisiografía	Provincia	Subprovincia	Sistemas de topoformas
	Eje Neovolcánico (100%)	Lagos y Volcanes de Anáhuac (100%)	Sierra volcánica con estrato volcanes o estrato volcanes aislados (42.82%), Llanura aluvial (30.99%) Meseta basáltica escalonada con lomerío (24.91%) y Lomerío de tobas (1.07%) y Llanura con lomerío (0.21%).

Clima	Rango de temperatura	Rango de precipitación	Clima
	0 – 18°C	500 – 1 300 mm	Templado subhúmedo con lluvias en verano, de humedad media (43.13%), semifrío subhúmedo con lluvias en verano (37.20%), templado subhúmedo con lluvias en verano, de menor humedad (9.76%), frío (5.52%) y templado húmedo con abundantes lluvias en verano (4.39%).

	Periodo	Roca	Sitios de interés
Geología	Neógeno (67.28%), Cuaternario (29.92%) y Cretácico (2.23%)	Ígnea extrusiva: andesita (31.71%), toba intermedia (22.63%), brecha volcánica intermedia (12.94%), toba ácida (11.54%), toba básica (3.57%), brecha volcánica ácida (1.26%), basalto-brecha volcánica básica (0.57%) y brecha volcánica básica (0.36%). Sedimentaria: caliza (2.23%) y brecha sedimentaria (1.47%) Suelo: aluvial (11.15%)	No disponible

Nota: el porcentaje faltante corresponde a Zona Urbana con (0.57%).

	Suelo dominante
Edafología	Andosol (49.23%), Regosol (41.51%), Fluvisol (3.34%), Leptosol (2.53%), Phaeozem (1.09%) y Arenosol (0.63%).

Nota: el porcentaje faltante corresponde a Zona Urbana con (0.57%) y NA con (1.10%).

	Región hidrológica	Cuenca	Subcuenca	Corrientes de agua	Cuerpos de agua
Hidrografía	Balsas (86.03%) y Papaloapan (13.97%)	R. Atoyac (86.03%) y R. Jamapa y Otros (13.97%)	L. Totolcingo (86.03%), R. Jamapa (12.53%) y R. Decozalapa (1.44%)	Perenne: I Salitrero, Piedra Pintada, Quetzalapa, San Antonio Intermitentes: La Junta, Omealca, Paso Buey	No disponible

	Uso del suelo	Vegetación
Uso del suelo y vegetación	Agricultura (49.53%) y zona urbana (0.57%)	Bosque (35.75%), pastizal (7.64%) y matorral (4.35%)

Nota: el porcentaje faltante corresponde a NA con (2.16%).

	Agrícola	Pecuario
Uso potencial de la tierra	Para la agricultura mecanizada continua (38.76%) Para la agricultura con tracción animal estacional (2.68%) Para la agricultura manual estacional (11.43%) No apta para la agricultura (47.13%)	Para el establecimiento de praderas cultivadas con maquinaria agrícola (38.76%) Para el aprovechamiento de la vegetación de pastizal (4.48%) Para el aprovechamiento de la vegetación natural diferente del pastizal (27.87%) Para el aprovechamiento de la vegetación natural únicamente por el ganado caprino (15.09%) No apta para uso pecuario (13.80%)

Zona urbana	Las zonas urbanas están creciendo sobre rocas ígneas extrusivas del Neógeno y suelo aluvial del Cuaternario, en llanura aluvial; sobre áreas donde originalmente había suelo denominado Regosol; tienen clima templado subhúmedo con lluvias en verano, y están creciendo sobre terrenos previamente ocupados por agricultura.
--------------------	--

Zonas arqueológicas y monumentos históricos	Arquitectónico: La parroquia en honor de la Inmaculada Concepción del siglo XVI.
--	--

Fuente: www.inafed.gob.mx/wb2/ELOCAL/ELOC_Enciclopedia

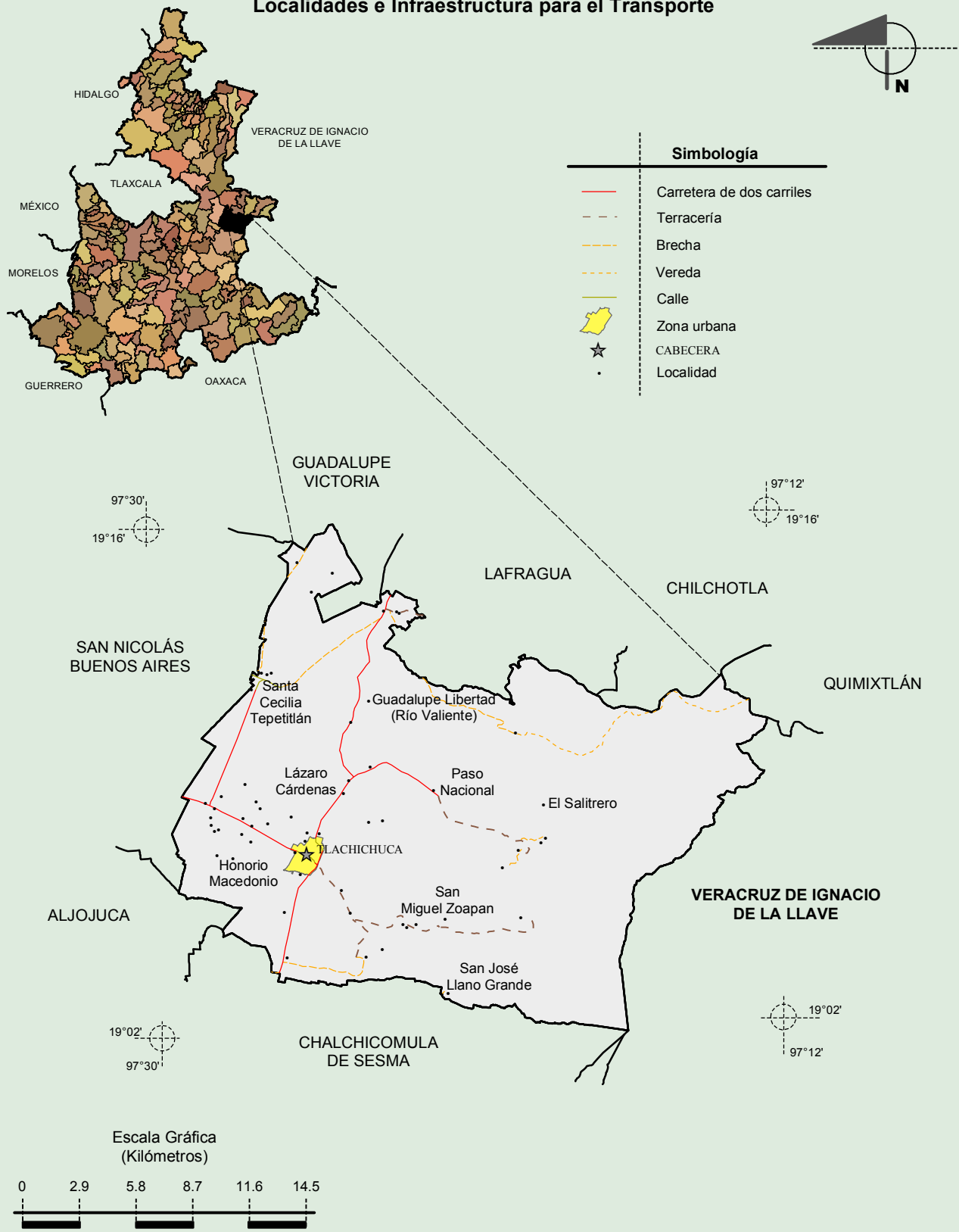
Hablantes de lengua indígena	Dialecto	Número de personas
	Chontal de Oaxaca, Otomí, Mixteco, Náhuatl y No especificado	34

Fuente: INEGI. Puebla. *II Censo de Población y Vivienda, 2005. Tabulados básicos*

	Artesanías	Gastronomía	Música
Cultura popular	No disponible	Alimentos: Los alimentos típicos son el chileatole, mole de hongos, tamales, barbacoa blanca, mixiotes y pipián. Dulces: Se elaboran para el consumo familiar, como el de tejocote, calabaza, pera, manzana, durazno y guayaba.	Celebran fiestas religiosas con instrumentos de cuerda, como el violín, además cuentan con grupos de mariachis del mismo municipio.

Fuente: www.inafed.gob.mx/wb2/ELOCAL/ELOC_Enciclopedia

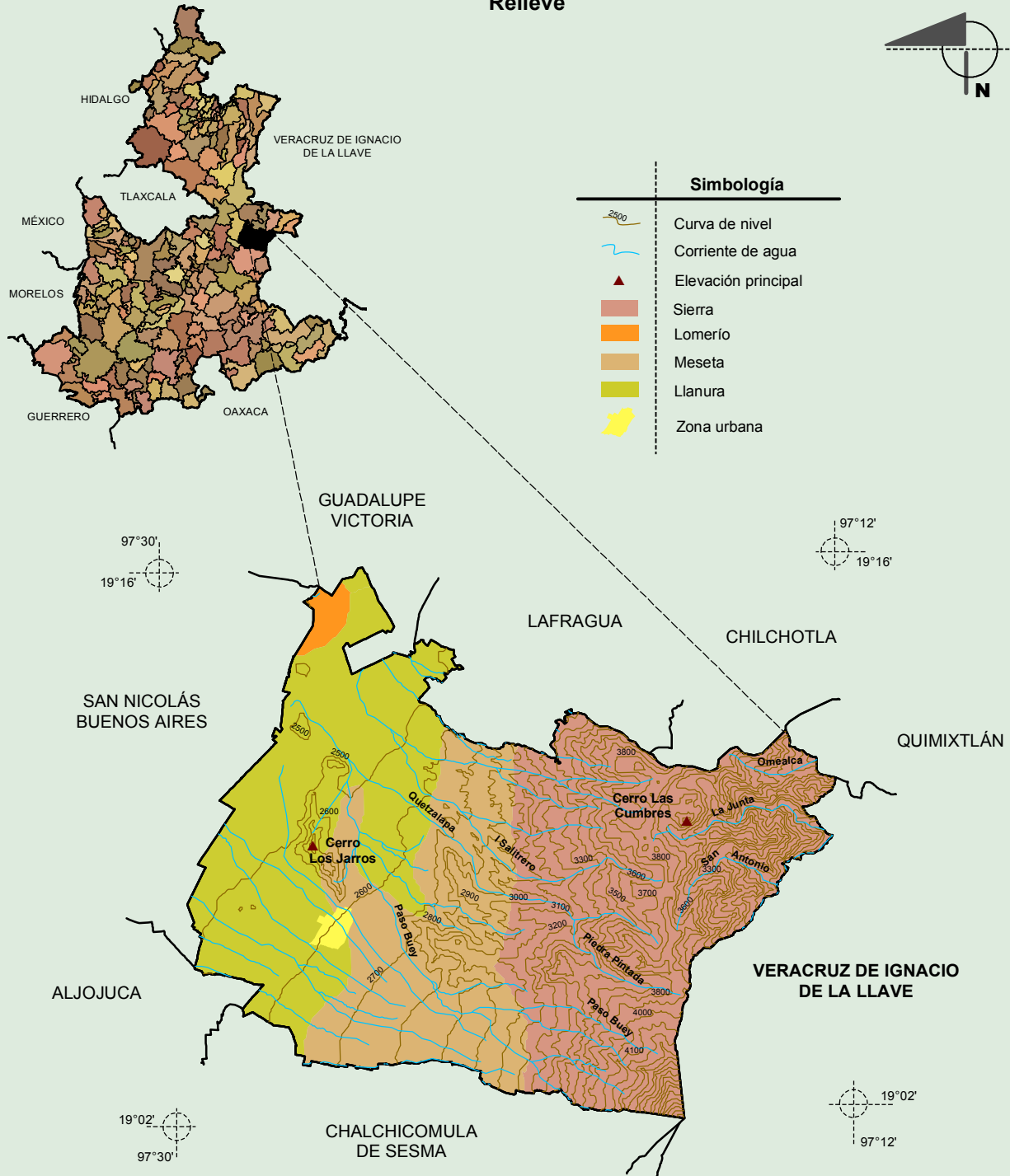
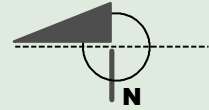
Localidades e Infraestructura para el Transporte



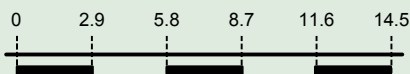
Fuente: INEGI. Marco Geoestadístico 2010, versión 4.3.
INEGI. Información Topográfica Digital Escala 1:250 000 serie III.

**Compendio de información geográfica municipal de los Estados Unidos Mexicanos
Tlachichuca, Puebla**

Relieve



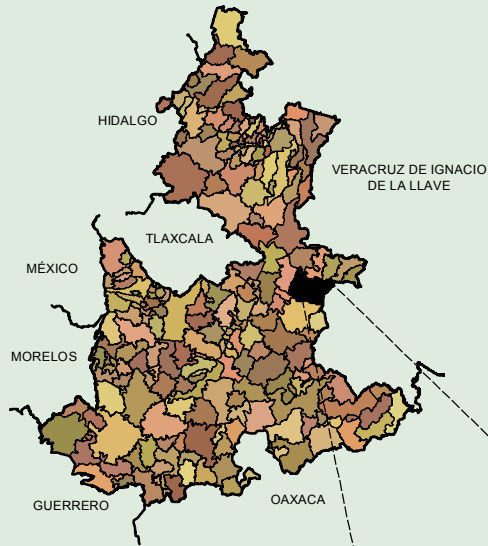
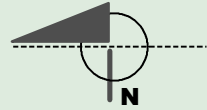
Escala Gráfica
(Kilómetros)



Fuente: INEGI. Marco Geoestadístico 2010, versión 4.3.
 INEGI. Información Topográfica Digital Escala 1:250 000 serie III.
 INEGI. Continuo Nacional del Conjunto de Datos Geográficos de la Carta Fisiográfica 1:1 000 000, serie I.
 INEGI-CONAGUA. 2007. Mapa de la Red Hidrográfica Digital de México escala 1:250 000. México.

**Compendio de información geográfica municipal de los Estados Unidos Mexicanos
Tlachichuca, Puebla**

Climas

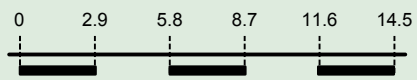


Simbología

	Isoyeta en mm
	Isoterma en °C
	Templado húmedo con abundantes lluvias en verano
	Templado subhúmedo con lluvias en verano, de humedad media
	Templado subhúmedo con lluvias en verano, de menor humedad
	Semifrío subhúmedo con lluvias en verano
	Frío
	Zona urbana



Escala Gráfica
(Kilómetros)

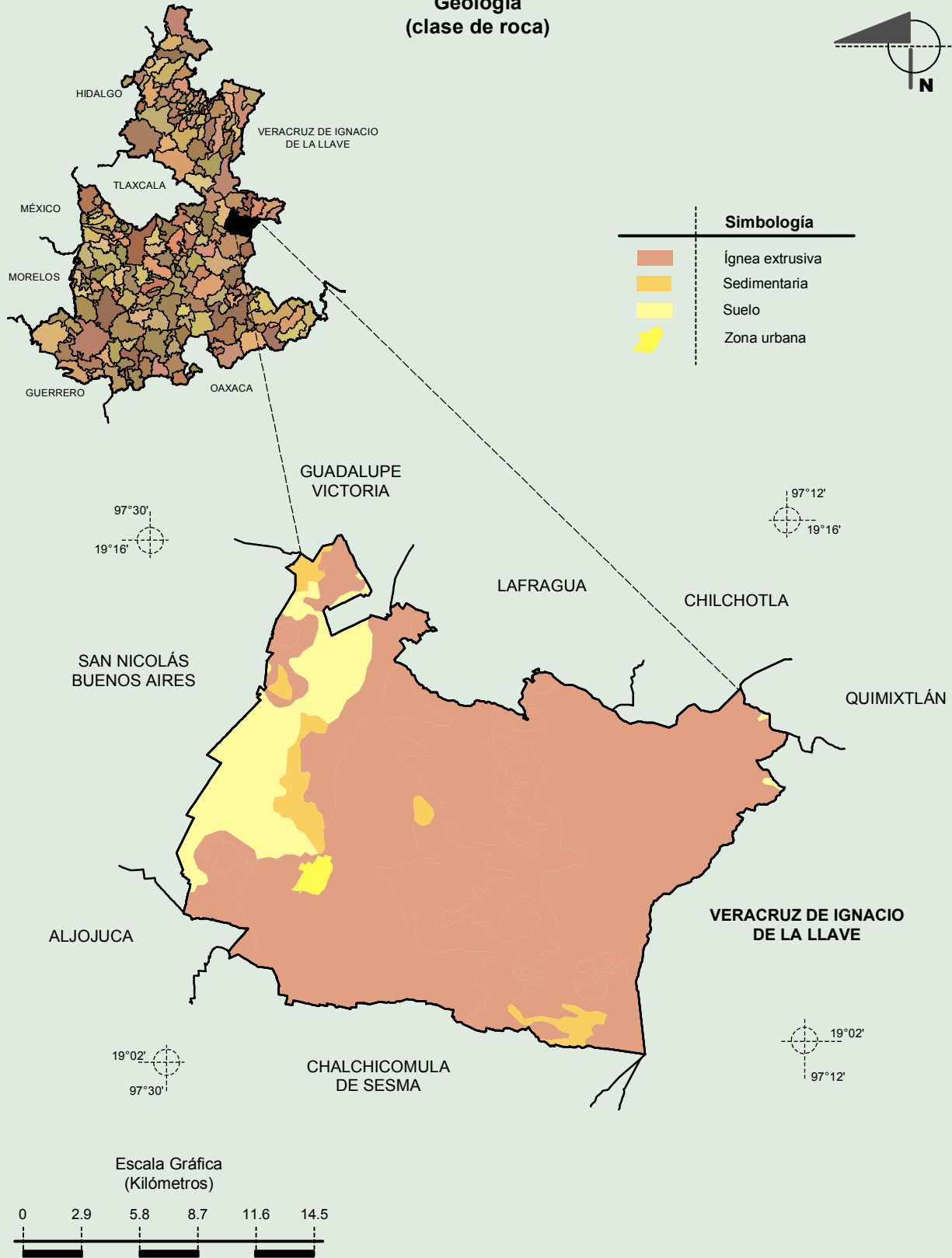
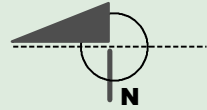


Fuente: INEGI. *Marco Geoestadístico 2010, versión 4.3.*

INEGI. Continuo Nacional del Conjunto de Datos Geográficos de las Cartas de Climas, Precipitación Total Anual y Temperatura Media Anual 1:1 000 000, serie I.

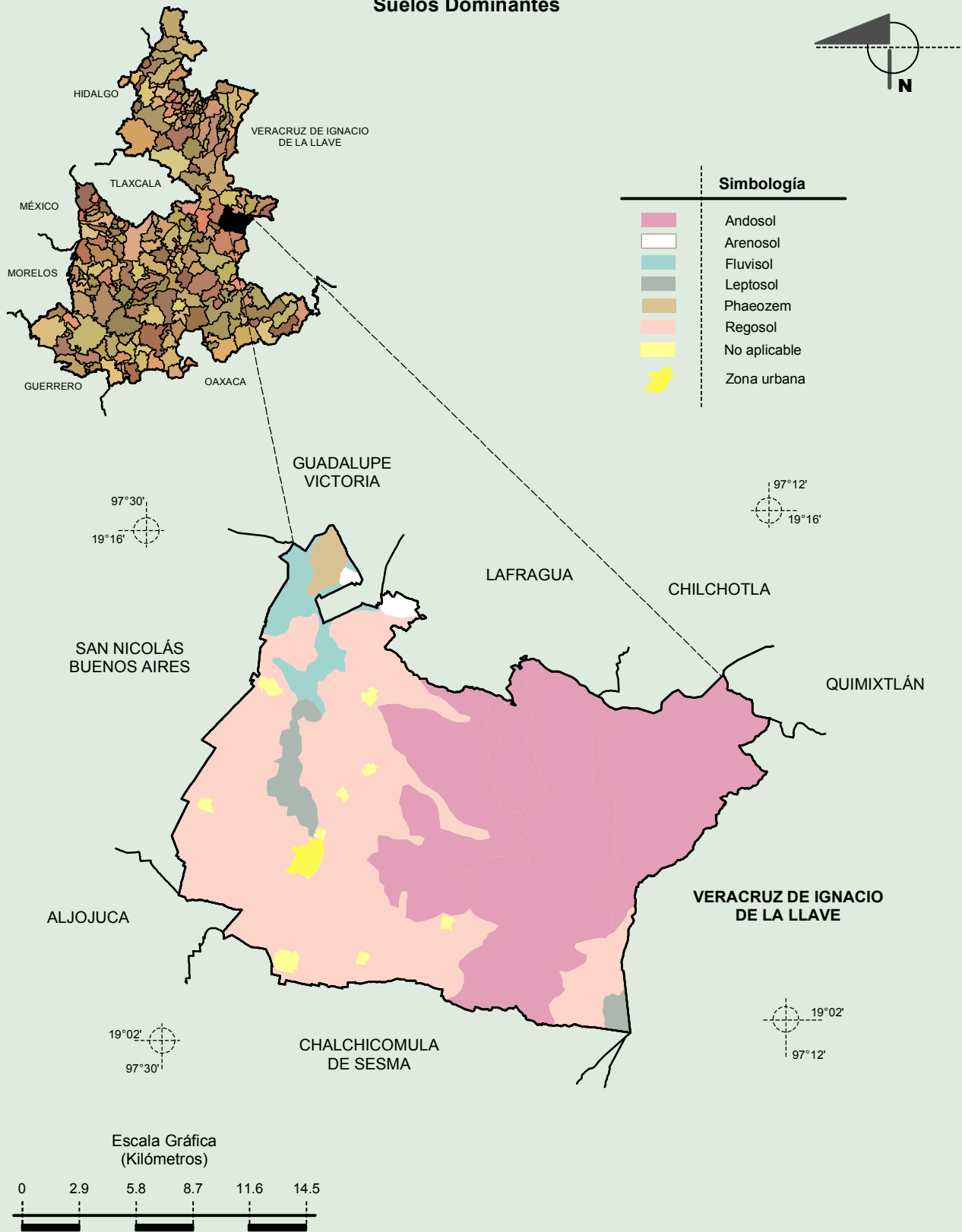
**Compendio de información geográfica municipal de los Estados Unidos Mexicanos
Tlachichuca, Puebla**

**Geología
(clase de roca)**

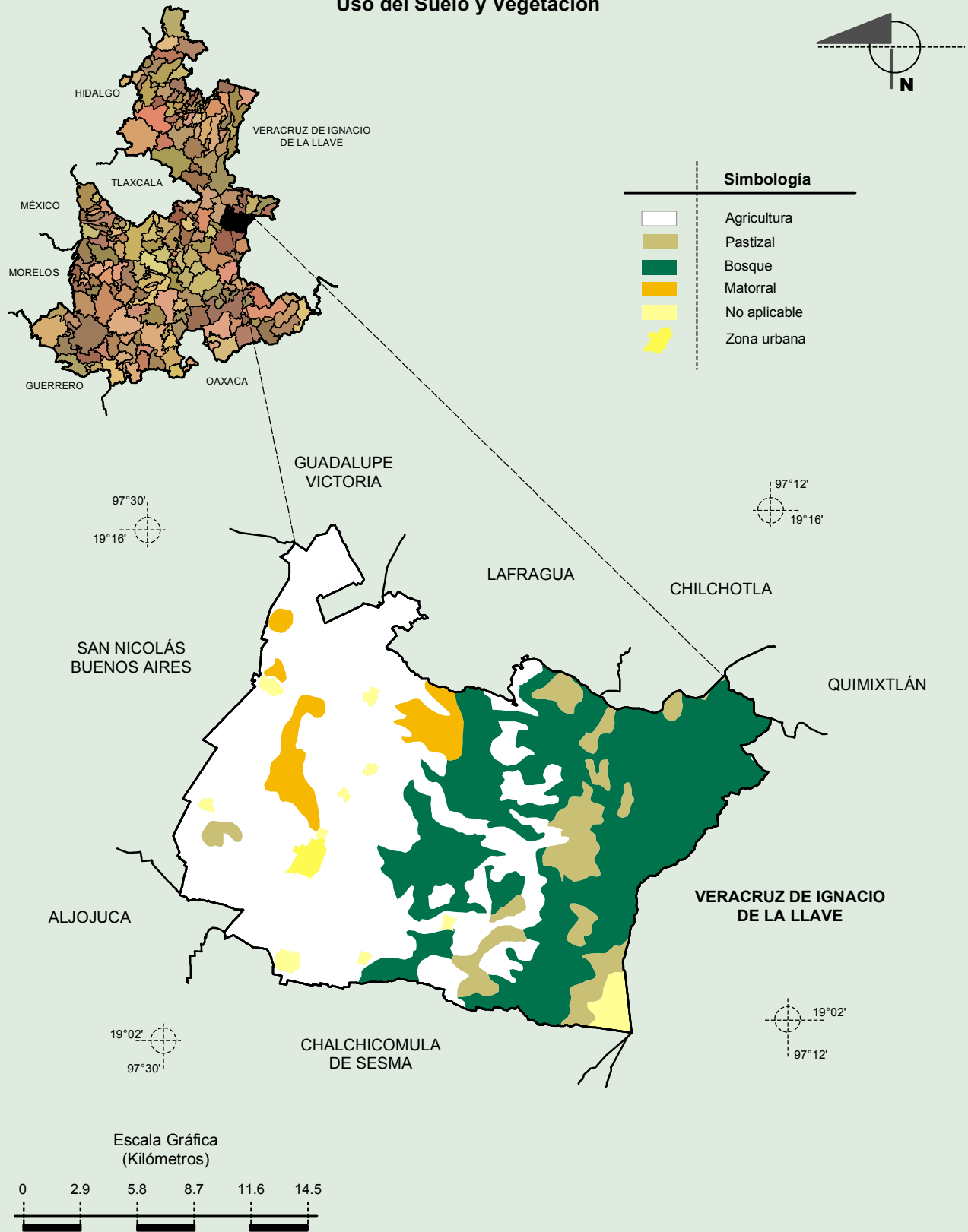


Fuente: INEGI. *Marco Geoestadístico 2010, versión 4.3.*
INEGI. Continuo Nacional del Conjunto de Datos Geográficos de la Carta Geológica 1:250 000, serie I.

Suelos Dominantes



Uso del Suelo y Vegetación



Fuente: INEGI. Marco Geoestadístico 2010, versión 4.3.
INEGI. Conjunto de Datos Vectoriales de Uso del Suelo y Vegetación Serie III Escala 1:250 000.