



# Compendio de información geográfica municipal 2010

Tlahuapan

Puebla



INSTITUTO NACIONAL  
DE ESTADÍSTICA Y GEOGRAFÍA

# Compendio de información geográfica municipal de los Estados Unidos Mexicanos Tlahuapan, Puebla clave geoestadística 21180

Ubicación geográfica	Coordenadas y altitud	Colindancias	Otros datos
	Entre los paralelos 19° 14' y 19° 28' de latitud norte; los meridianos 98° 29' y 98° 40' de longitud oeste; altitud entre 2 300 y 3 500 m.	Colinda al norte con el estado de Tlaxcala; al este con el estado de Tlaxcala y los municipios de San Matías Tlalancateca y San Salvador el Verde; al sur con los municipios de San Salvador el Verde y el estado de México; al oeste con el estado de México.	Ocupa el 0.91% de la superficie del estado. Cuenta con 86 localidades y una población total de 36 518 habitantes. <a href="http://mapserver.inegi.org.mx/mg n2k/">http://mapserver.inegi.org.mx/mg n2k/</a> ; resultado del censo 2010.

Fisiografía	Provincia	Subprovincia	Sistemas de topoformas
	Eje Neovolcánico (100%)	Lagos y Volcanes de Anáhuac (100%).	Sierra volcánica con estrato volcanes o estrato volcanes aislados (96.96%), Meseta basáltica con cañadas (2.65%) y Lomerío de basalto con cañadas (0.39%).

Clima	Rango de temperatura	Rango de precipitación	Clima
	8 – 16°C	900 – 1 100 mm	Templado subhúmedo con lluvias en verano (61.02%) y semifrío subhúmedo con lluvias en verano (38.98%).

Geología	Periodo	Roca	Sitios de interés
	Neógeno (94.40%) y Cuaternario (0.59%).	Ígnea extrusiva: toba intermedia (58.24%) y andesita (36.16%). Suelo: aluvial (0.59%).	No disponible

Nota: el porcentaje faltante corresponde a Zona Urbana con (5.01%).

Edafología	Suelo dominante
	Andosol (25.98%), Cambisol (25.94%), Umbrisol (15.31%), Leptosol (10.64%), Arenosol (8.87%), Durisol (8.08%) y Phaeozem (0.17%).

*Nota: el porcentaje faltante corresponde a Zona Urbana con (5.01%).*

	Región hidrológica	Cuenca	Subcuenca	Corrientes de agua	Cuerpos de agua
<b>Hidrografía</b>	Balsas (97.97%) y Pánuco (2.03%)	R. Atoyac (97.97%) y R. Moctezuma (2.03%)	R. Atoyac - San Martín Texmelucan (97.97%) y L. Tochac y Tecocomulco(2.03%)	Perennes Intermitentes: Chiautonco, Grande, Las Rositas y Texcalco	No disponible

Uso del suelo y vegetación	Uso del suelo	Vegetación
	Agricultura (52.03%) y zona urbana (5.01%)	Bosque (40.87%) y pastizal (2.09%)

Uso potencial de la tierra	Agrícola	Pecuario
	Para la agricultura mecanizada continua (22.86%) Para la agricultura con tracción animal continua (27.58%) Para la agricultura manual continua (29.46%) Para la agricultura manual estacional (0.20%) No apta para la agricultura (19.90%)	Para el establecimiento de praderas cultivadas con maquinaria agrícola (22.86%) Para el establecimiento de praderas cultivadas con tracción animal (27.58%) Para el aprovechamiento de la vegetación natural diferente del pastizal (30.99%) Para el aprovechamiento de la vegetación natural únicamente por el ganado caprino (13.56%) No apta para uso pecuario (5.01%)

<b>Zona urbana</b>	Las zonas urbanas están creciendo sobre rocas ígneas extrusivas del Neógeno, en sierra volcánica con estrato volcanes o estrato volcanes aislados; sobre áreas donde originalmente había suelos denominados Cambisol y Arenosol; tienen clima templado subhúmedo con lluvias en verano, y están creciendo sobre terrenos previamente ocupados por pastizal y agricultura.
--------------------	---

<b>Zonas arqueológicas y monumentos históricos</b>	Arquitectónicos: Iglesia de Santa Rita, construida en el siglo XVI, ubicado en la cabecera municipal y la Iglesia de Santa María, construida en el siglo XV y principios del XVI, ubicado en la comunidad de Santa María Texmelucan. Además el municipio cuenta con las ruinas que fueron de la Ex-Hacienda, llamada Guadalupito las Dalias, localizada en la comunidad de Guadalupe Zaragoza.
--	--

Fuente: [www.inafed.gob.mx/wb2/ELOCAL/ELOC\\_Enciclopedia](http://www.inafed.gob.mx/wb2/ELOCAL/ELOC_Enciclopedia)

Hablantes de lengua indígena	Dialecto	Número de personas
	Huasteco, Chinanteco, Zapoteco, Mazahua, Mazateco, Mixteco, Totonaco, Otomí, Náhuatl y No especificado.	102

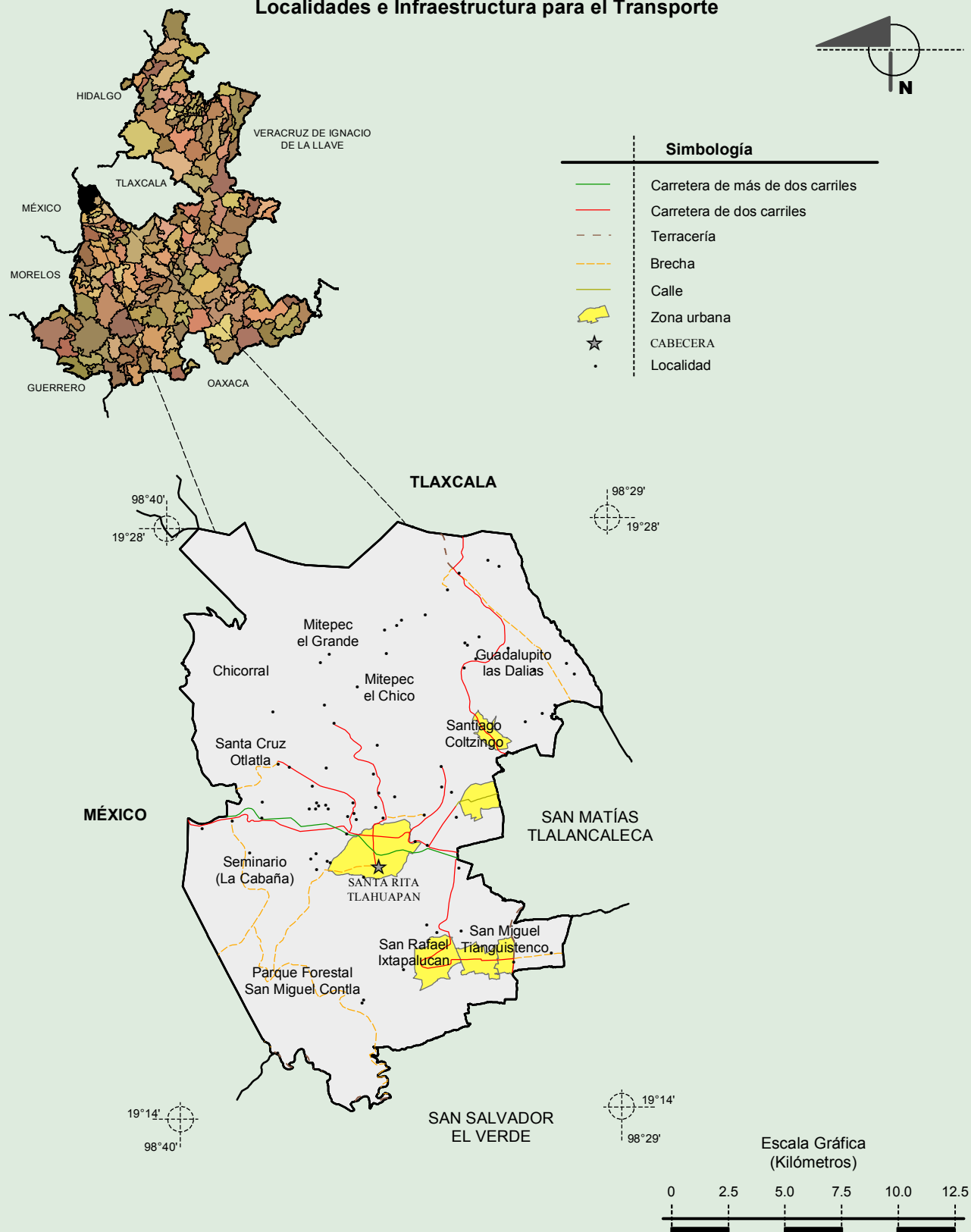
Fuente: INEGI. Puebla. II Censo de Población y Vivienda, 2005. Tabulados básicos

Cultura popular	Artesanías	Gastronomía	Música
	En su artesanía encontramos loza de barro cubierta de grieta, joyería de fantasía, juguetería y artículos navideños. Trajes Típicos: Antiguamente las mujeres vestían de enagua enredada en la cadera que le llega a la mitad de la pierna, blusas bordadas, una faja, collares de cuentas gruesas; listones en las trenzas, rebozo, aretes de fantasía; los varones se vestían con camisa y calzón blanco, sombrero de palma, huaraches de carnaza, faja de rebocito y algodón.	Alimentos: Dentro de su comida destacan las truchas preparadas de diferentes maneras, caldo de haba, mole poblano, tamales de frijol, tlanipa o yerba santa, chilacayote, tamaloyota. Dulces: Tejocote en conserva, pepitola, durazno, peras. Bebidas: Pulque, vino de frutas y sidra.	No disponible

Fuente: [www.inafed.gob.mx/wb2/ELOCAL/ELOC\\_Enciclopedia](http://www.inafed.gob.mx/wb2/ELOCAL/ELOC_Enciclopedia)

# Compendio de información geográfica municipal de los Estados Unidos Mexicanos Tlahuapan, Puebla

## Localidades e Infraestructura para el Transporte

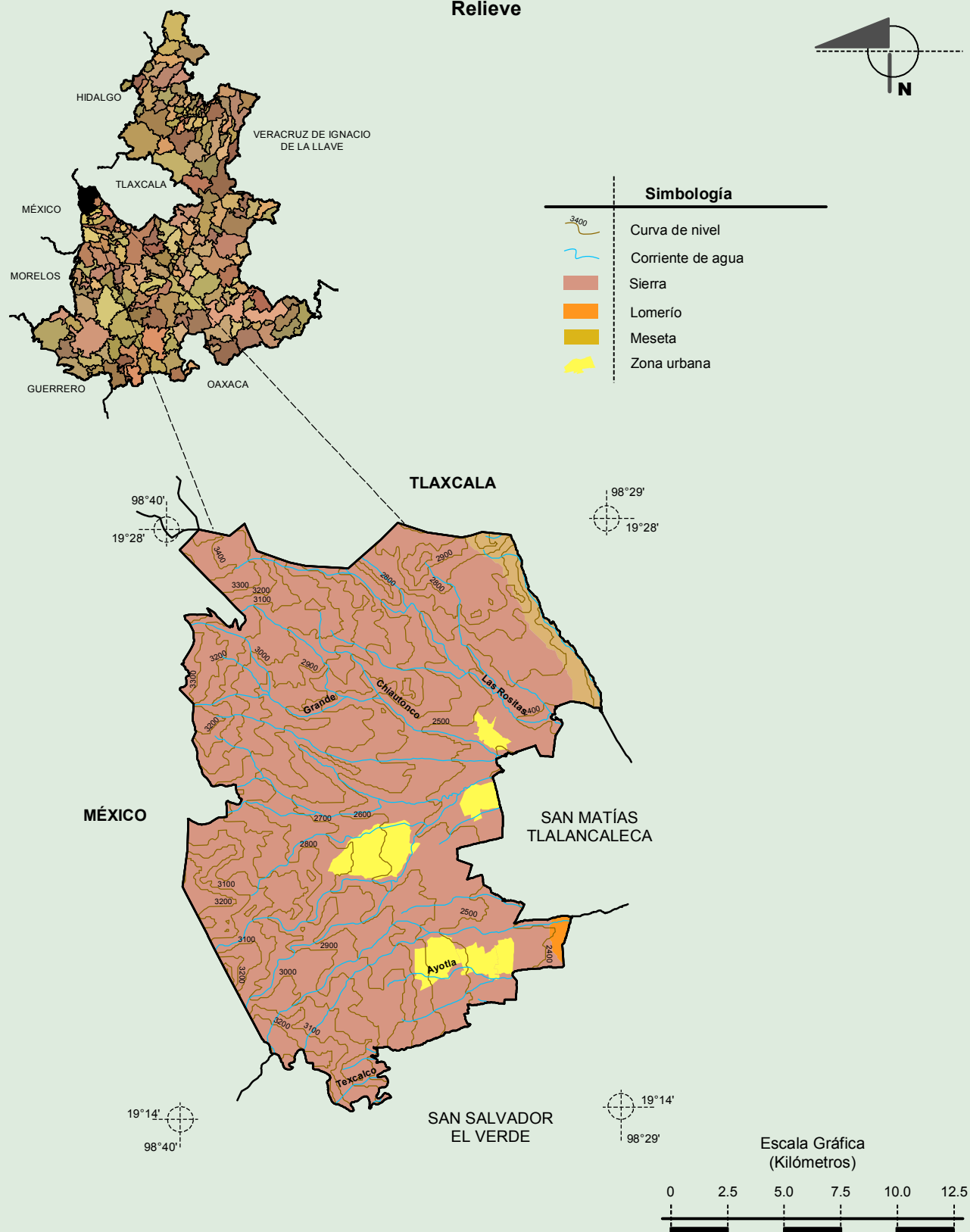


Fuente: INEGI. Marco Geoestadístico 2010, versión 4.3.  
INEGI. Información Topográfica Digital Escala 1:250 000 serie III.



# Compendio de información geográfica municipal de los Estados Unidos Mexicanos Tlahuapan, Puebla

## Relieve



Fuente: INEGI. *Marco Geoestadístico 2010, versión 4.3.*

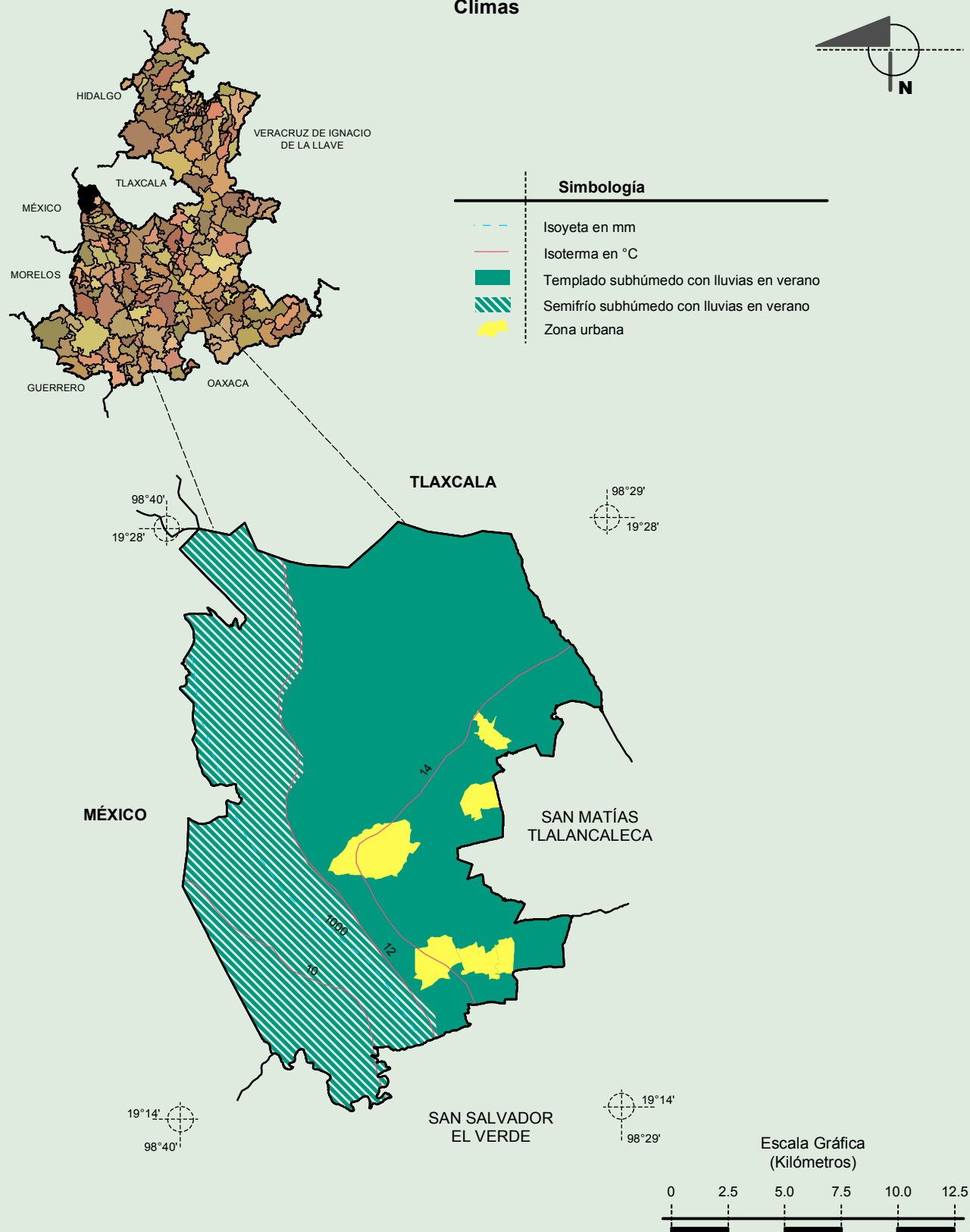
INEGI. Información Topográfica Digital Escala 1:250 000 serie III.

INEGI. Continuo Nacional del Conjunto de Datos Geográficos de la Carta Fisiográfica 1:1 000 000, serie I.

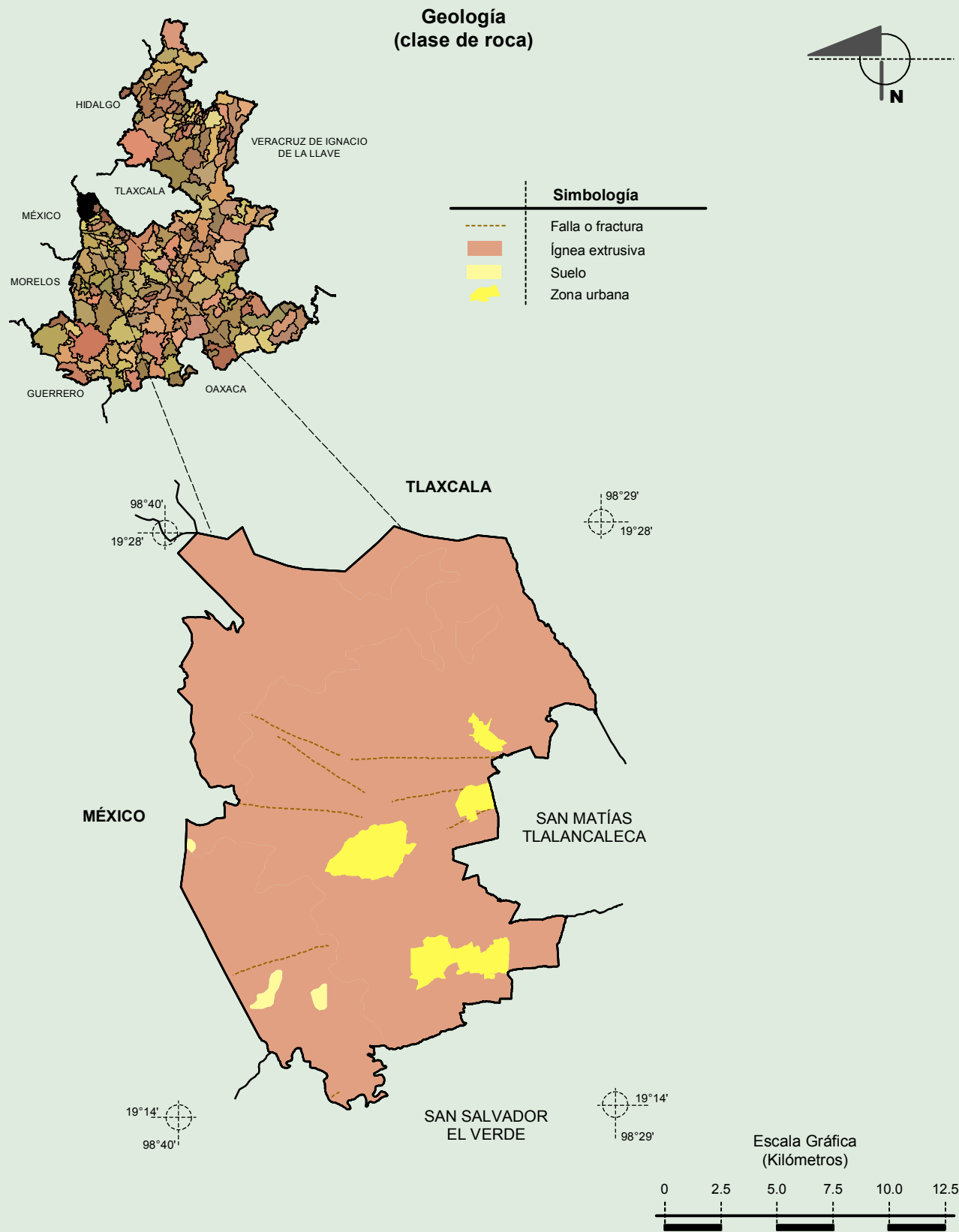
INEGI-CONAGUA. 2007. Mapa de la Red Hidrográfica Digital de México escala 1:250 000. México.

# Compendio de información geográfica municipal de los Estados Unidos Mexicanos Tlauhapan, Puebla

## Climas



Fuente: INEGI. *Marco Geoestadístico 2010, versión 4.3.*  
INEGI. Continuo Nacional del Conjunto de Datos Geográficos de las Cartas de Climas, Precipitación Total Anual y Temperatura Media Anual 1:1 000 000, serie I.

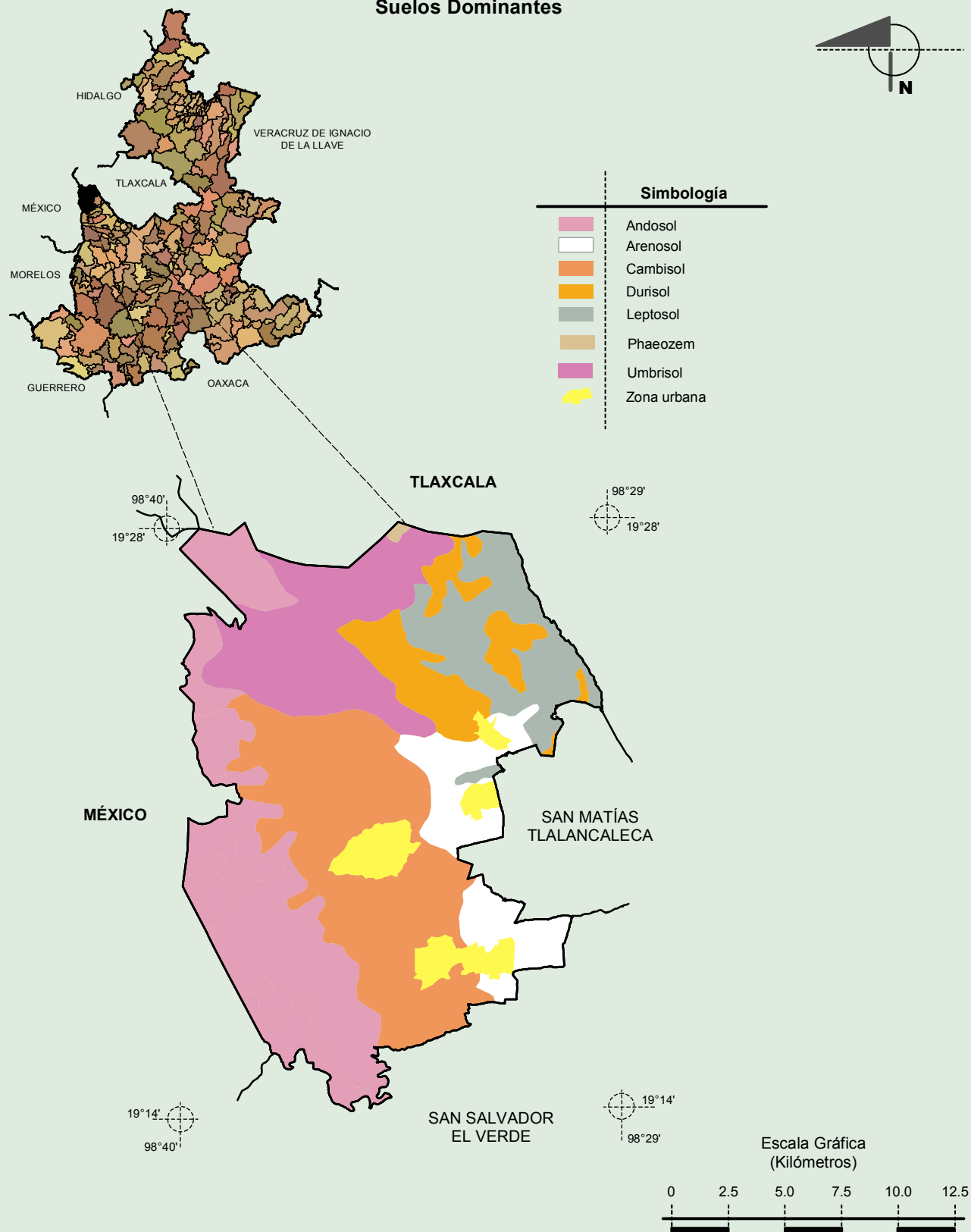


Fuente: INEGI. *Marco Geoestadístico 2010, versión 4.3.*  
INEGI. Continuo Nacional del Conjunto de Datos Geográficos de la Carta Geológica 1:250 000, serie I.



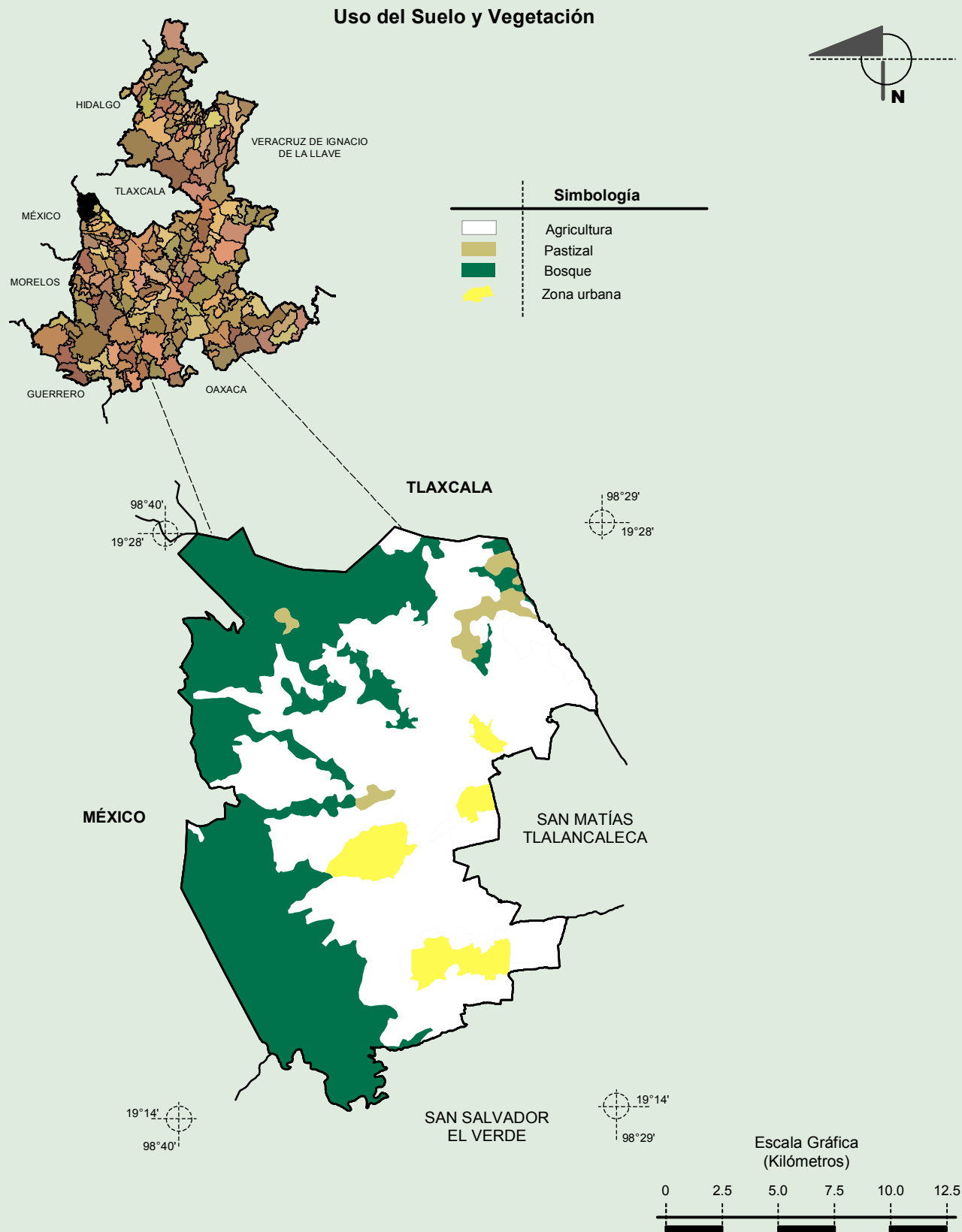
# Compendio de información geográfica municipal de los Estados Unidos Mexicanos Tlauhapan, Puebla

## Suelos Dominantes



Fuente: INEGI. *Marco Geoestadístico 2010, versión 4.3.*

INEGI. Conjunto de Datos Vectorial Edafológico, Escala 1:250 000, Serie II (Continuo Nacional).



Fuente: INEGI. *Marco Geoestadístico 2010, versión 4.3.*  
INEGI. Conjunto de Datos Vectoriales de Uso del Suelo y Vegetación Serie III Escala 1:250 000.