



# Compendio de información geográfica municipal 2010

Tlaola

Puebla



**Compendio de información geográfica municipal de los  
Estados Unidos Mexicanos  
Tlaola, Puebla  
clave geoestadística 21183**

Ubicación geográfica	Coordenadas y altitud	Colindancias	Otros datos
	Entre los paralelos 20° 05' y 20° 14' de latitud norte; los meridianos 97° 50' y 98° 00' de longitud oeste; altitud entre 640 y 1 600 m.	Colinda al norte con los municipios de de Huauchinango, Zihuateutla y Jopala; al este con los municipios de Jopala y Tlapacoya; al sur con los municipios de Tlapacoya, Ahuacatlán y Chiconcuautla; al oeste con los municipios de Chiconcuautla y Huauchinango.	Ocupa el 0.42% de la superficie del estado. Cuenta con 44 localidades y una población total de 19 826 habitantes. <a href="http://mapserver.inegi.org.mx/mgn2k/">http://mapserver.inegi.org.mx/mgn2k/</a> ; resultado del censo 2010.

Fisiografía	Provincia	Subprovincia	Sistemas de topofomas
	Sierra Madre Oriental (99.46%) y Eje Neovolcánico (0.54%)	Carso Huasteco y Lagos (99.46%) y Volcanes de Anáhuac (0.54%).	Sierra alta escarpada (99.46%) y Sierra volcánica de laderas tendidas (0.54%).

Clima	Rango de temperatura	Rango de precipitación	Clima
	16 – 20°C	2 400 – 2 600 mm	Semicálido húmedo con lluvias todo el año (99.44%) y templado húmedo con lluvias todo el año (0.56%).

Geología	Periodo	Roca	Sitios de interés
	Cretácico (36.69%), Jurásico (33.19%) y Neógeno (27.23%).	Ígnea extrusiva: toba ácida (23.96%) y basalto (3.28%). Sedimentaria: caliza (36.68%), caliza-lutita (22.12%) y limolita-arenisca (11.07%).	No disponible

*Nota: el porcentaje faltante corresponde a Zona Urbana con (2.02%) y Cuerpos de Agua con (0.87%).*

<b>Edafología</b>	Suelo dominante
	Leptosol (40.49%), Acrisol (28.79%), Luvisol (12.43%), Phaeozem (11.75%), Andosol (1.09%), Fluvisol (1.28%) y Regosol (1.28%).

*Nota: el porcentaje faltante corresponde a Zona Urbana con (2.02%) y Cuerpos de Agua con (0.87%).*

	Región hidrológica	Cuenca	Subcuenca	Corrientes de agua	Cuerpos de agua
<b>Hidrografía</b>	Tuxpan-Nautla (100%)	R. Tecolutla (100%)	R. Necaxa (88.72%) y R. Laxaxalpan (11.28%)	Perennes: Acala (Tlapayocan), Acatlán, Nexapa, El Salto, Salto de Cuamila, Tecpatlan y Zempoala Intermitentes: Ixtacatla y Hondo (Temazcal)	Perenne (0.87%): Nexapa

<b>Uso del suelo y vegetación</b>	Uso del suelo	Vegetación
	Agricultura (53.70%) y zona urbana (2.02%).	Bosque (32.78%) y pastizal (7.21%).

*Nota: el porcentaje faltante corresponde a Cuerpos de Agua con (0.87%) y NA (3.42%).*

<b>Uso potencial de la tierra</b>	Agrícola	Pecuario
	Para la agricultura con tracción animal continua (6.20%). Para la agricultura manual continua (36.80%). No apta para la agricultura (57.00%).	Para el establecimiento de praderas cultivadas con tracción animal (6.20%) . Para el aprovechamiento de la vegetación natural diferente del pastizal (36.80%). No apta para uso pecuario (57.00%).

<b>Zona urbana</b>	Las zonas urbanas están creciendo sobre rocas ígneas extrusivas del Neógeno y sedimentarias del Cretácico, en sierra alta de laderas tendidas; sobre áreas donde originalmente había suelos denominados Acrisol, Leptosol y Luvisol; tienen clima semicálido húmedo con lluvias todo el año, y están creciendo sobre terrenos previamente ocupados por agricultura, bosque y pastizal.
--------------------	--

<b>Zonas arqueológicas y monumentos históricos</b>	Arquitectónicos: Iglesia parroquial en advocación a San Pedro, construida en el siglo XVI.
--	--

Fuente: [www.inafed.gob.mx/wb2/ELOCAL/ELOC](http://www.inafed.gob.mx/wb2/ELOCAL/ELOC) Enciclopedia

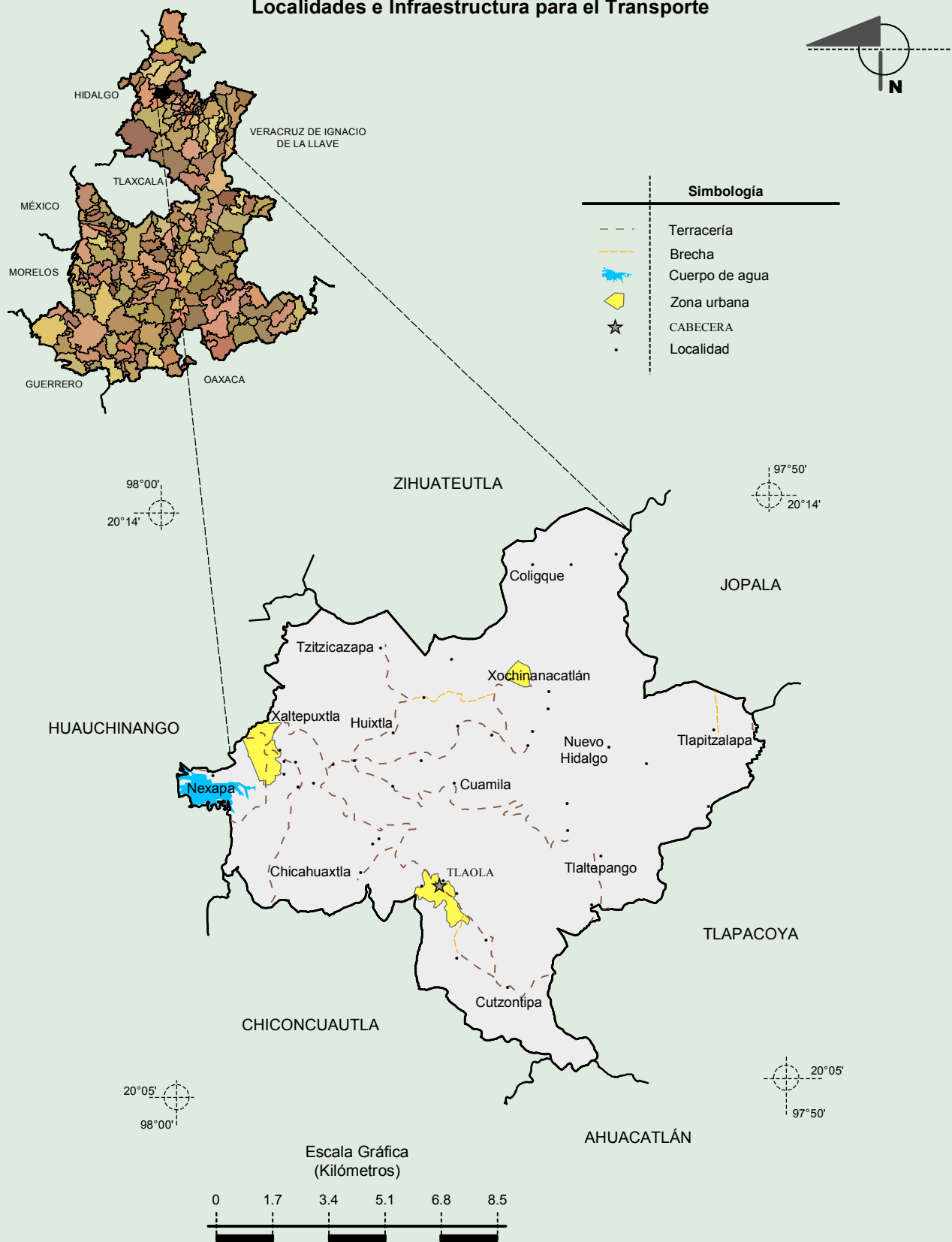
Habla de lengua indígena	Dialecto	Número de personas
	Mazateco, Totonaco, Náhuatl y No especificado	10 589

Fuente: INEGI. Puebla. II Censo de Población y Vivienda, 2005. Tabulados básicos

Cultura popular	Artesanías	Gastronomía	Música
	No disponible	Alimentos: Mole poblano, tamales de frijol y chileatole. Bebidas: Café y chocolate de agua.	No disponible

Fuente: [www.inafed.gob.mx/wb2/ELOCAL/ELOC](http://www.inafed.gob.mx/wb2/ELOCAL/ELOC) Enciclopedia

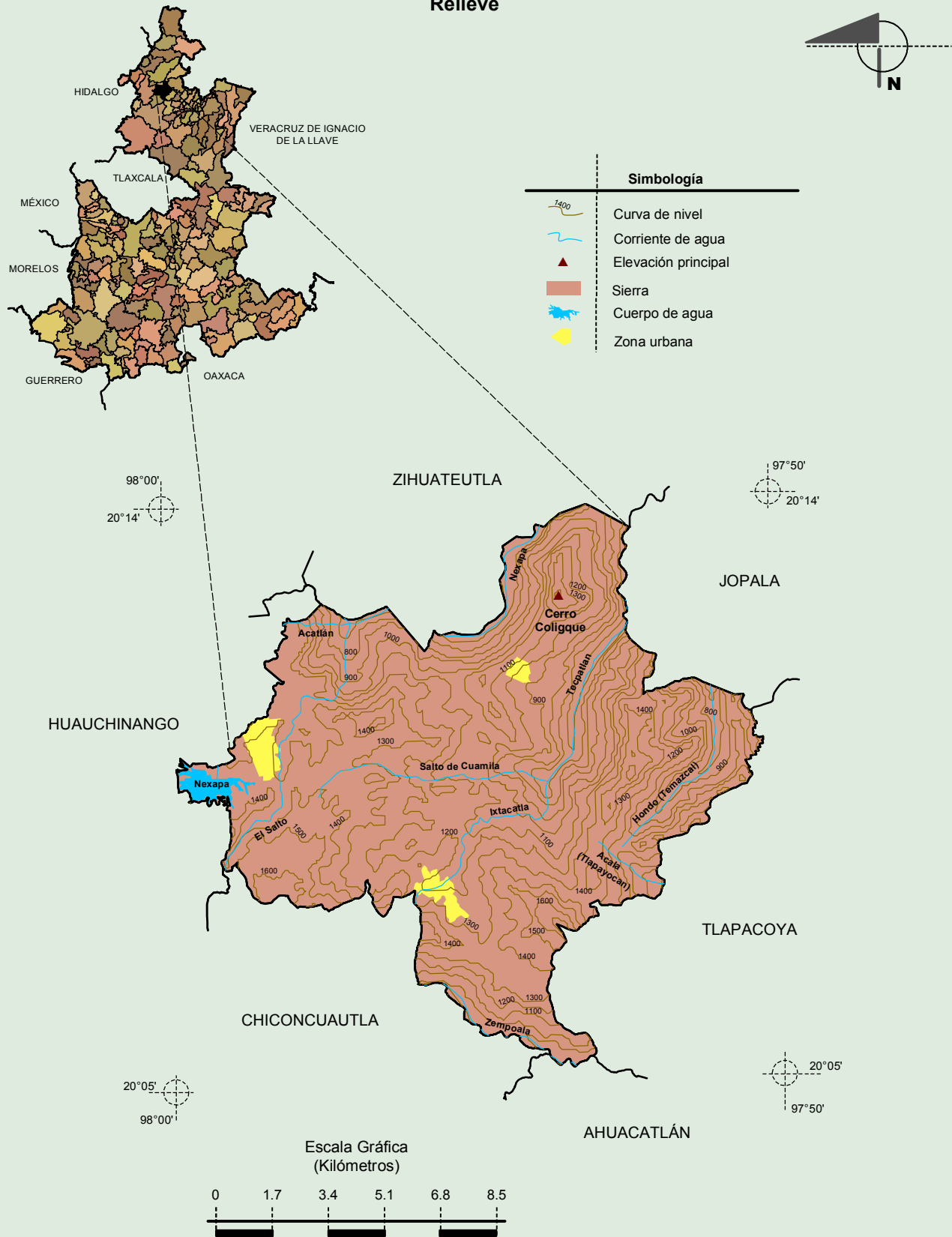
Localidades e Infraestructura para el Transporte



Fuente: INEGI. Marco Geoestadístico 2010, versión 4.3.  
INEGI. Información Topográfica Digital Escala 1:250 000 serie II y III.

**Compendio de información geográfica municipal de los Estados Unidos Mexicanos  
Tlaola, Puebla**

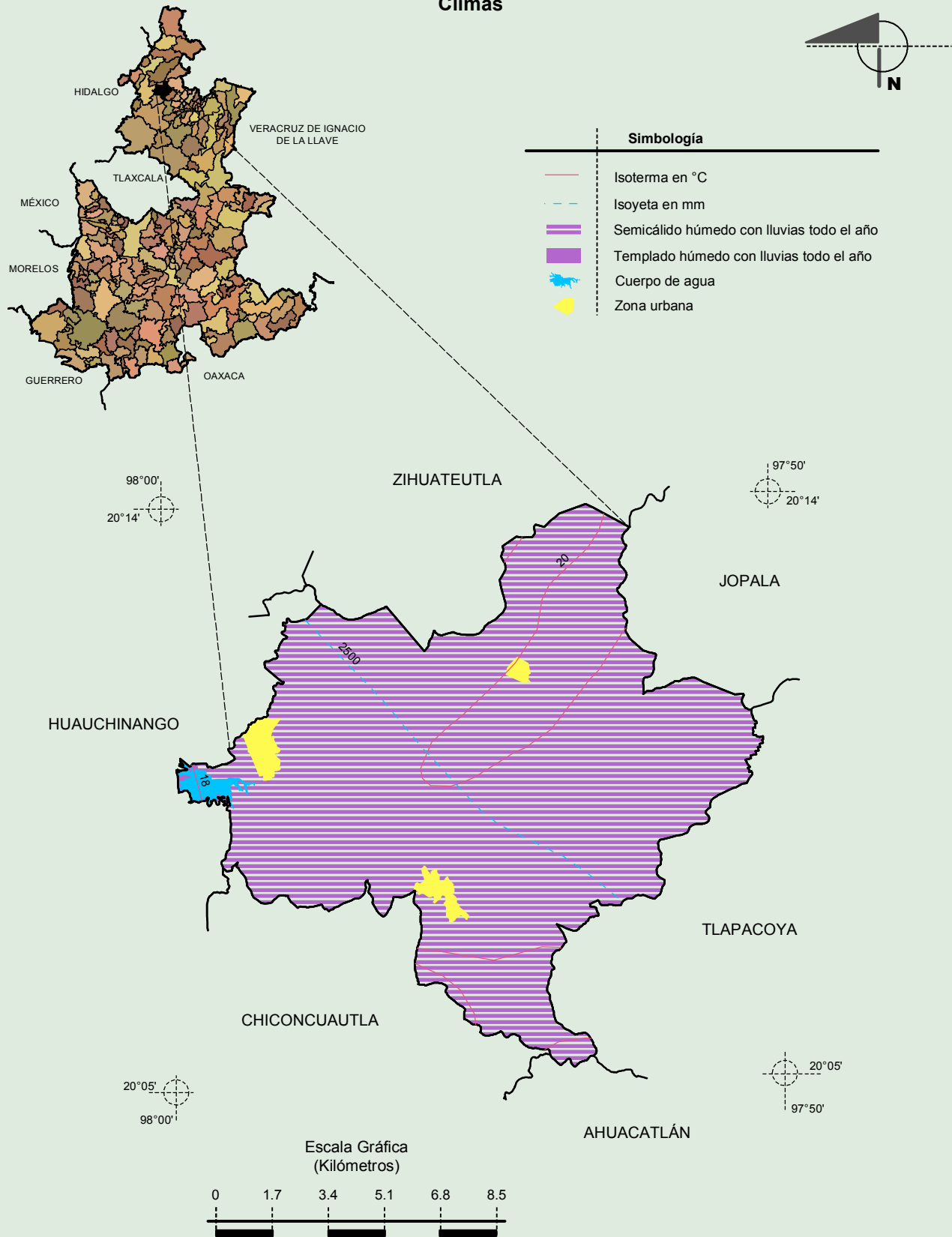
**Relieve**



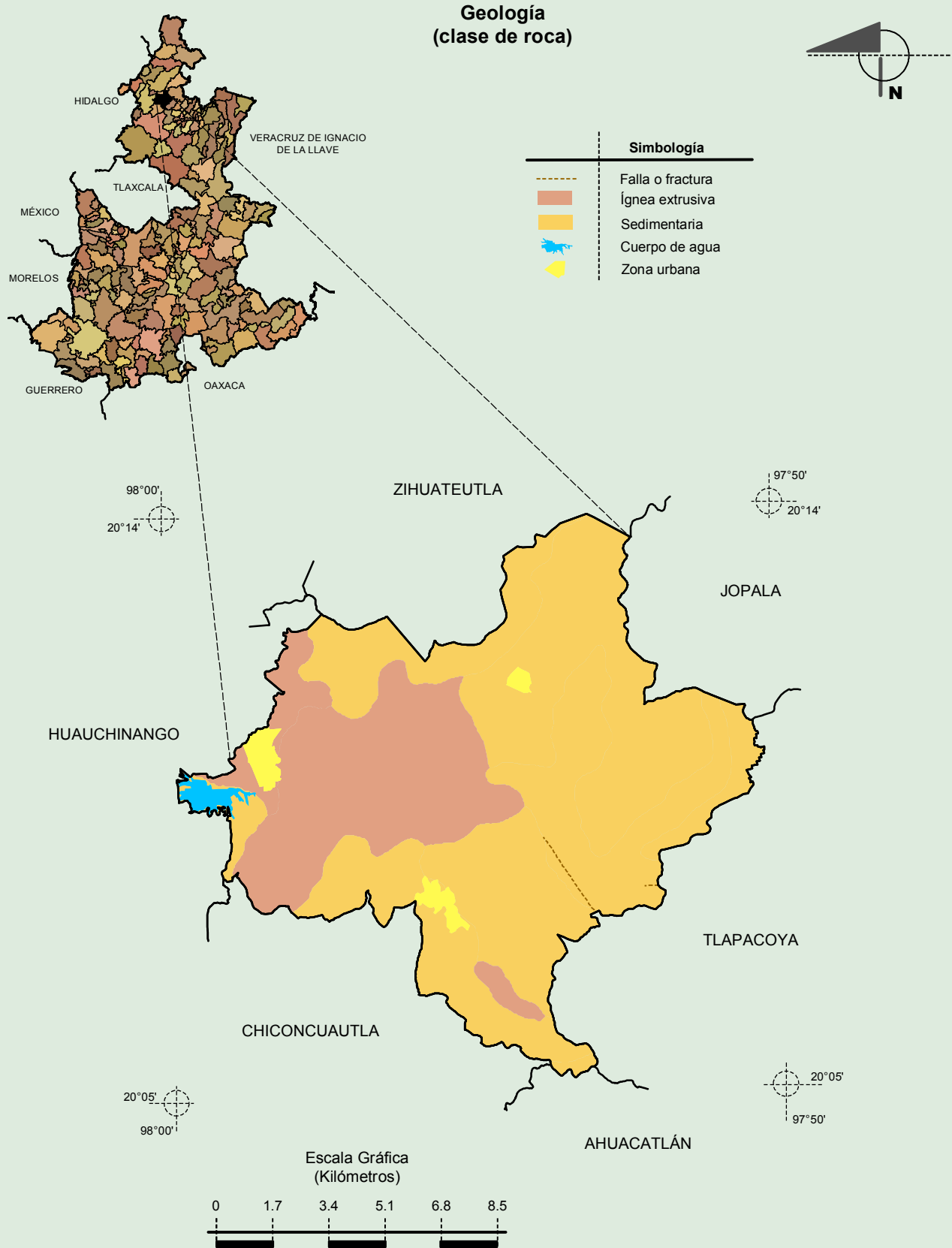
Fuente: INEGI. *Marco Geoestadístico 2010, versión 4.3.*  
 INEGI. *Información Topográfica Digital Escala 1:250 000 serie II y III.*  
 INEGI. *Continuo Nacional del Conjunto de Datos Geográficos de la Carta Fisiográfica 1:1 000 000, serie I.*  
 INEGI-CONAGUA. 2007. *Mapa de la Red Hidrográfica Digital de México escala 1:250 000.* México.

**Compendio de información geográfica municipal de los Estados Unidos Mexicanos  
Tlaola, Puebla**

**Climas**

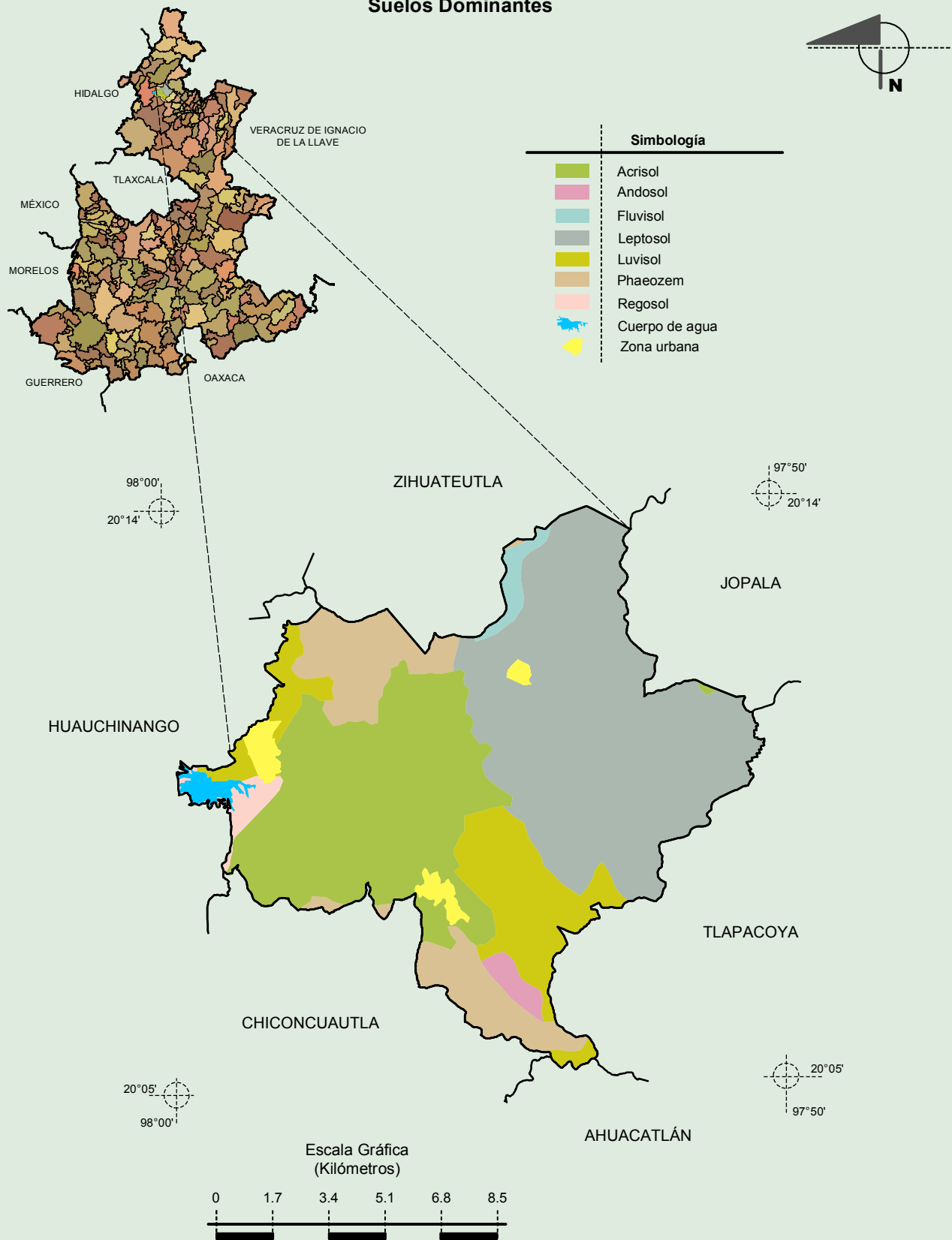


Fuente: INEGI. *Marco Geoestadístico 2010, versión 4.3.*  
 INEGI. Continuo Nacional del Conjunto de Datos Geográficos de las Cartas de Climas, Precipitación Total Anual y Temperatura Media Anual 1:1 000 000, serie I.  
 INEGI. Información Topográfica Digital Escala 1:250 000 serie II.



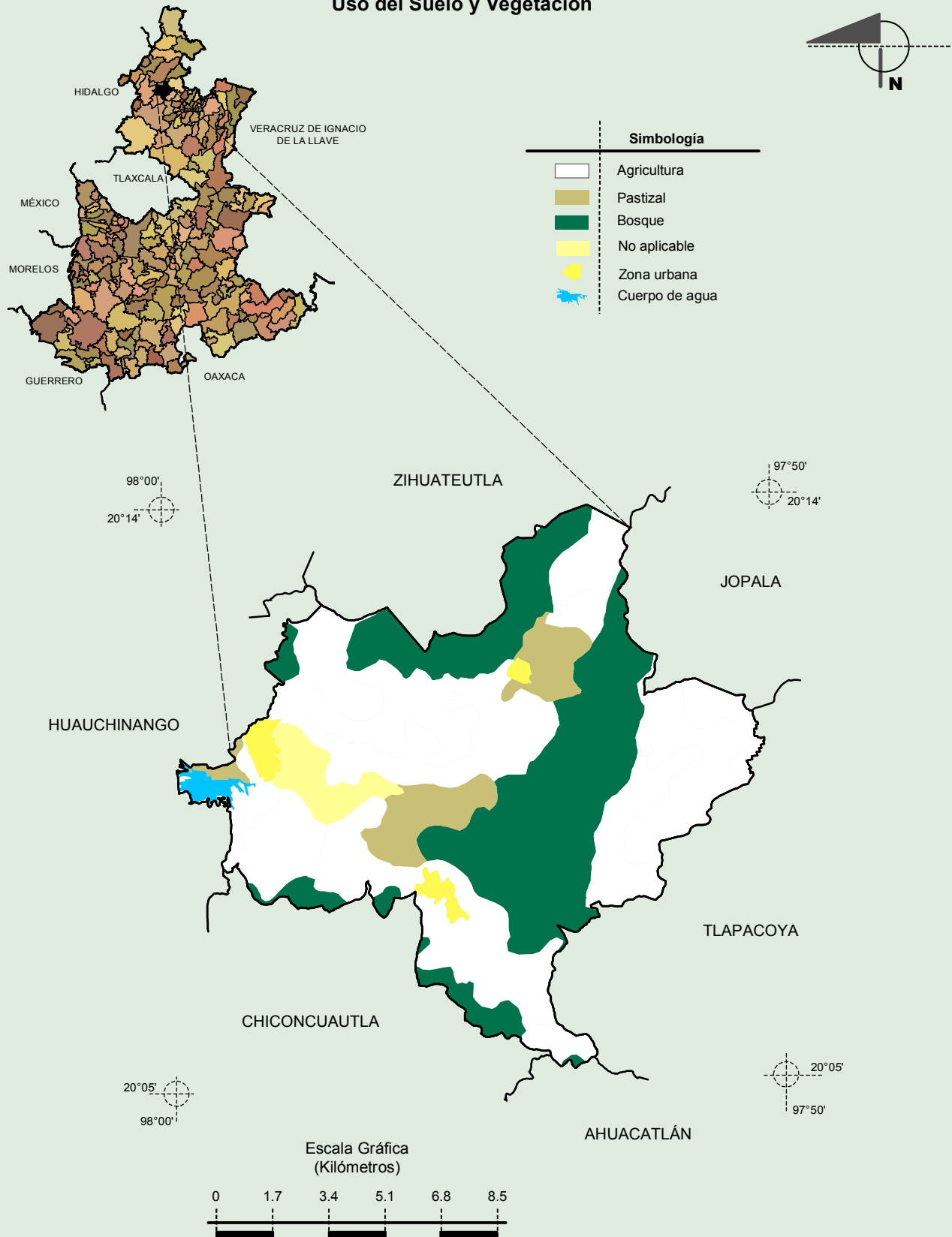
Fuente: INEGI. *Marco Geoestadístico 2010, versión 4.3.*  
 INEGI. Continuo Nacional del Conjunto de Datos Geográficos de la Carta Geológica 1:250 000, serie I.  
 INEGI. Información Topográfica Digital Escala 1:250 000 serie II .

Suelos Dominantes



Fuente: INEGI. Marco Geoestadístico 2010, versión 4.3.  
INEGI. Conjunto de Datos Vectorial Edafológico, Escala 1:250 000, Serie II (Continuo Nacional).  
INEGI. Información Topográfica Digital Escala 1:250 000 serie II.

Uso del Suelo y Vegetación



Fuente: INEGI. Marco Geoestadístico 2010, versión 4.3.  
INEGI. Conjunto de Datos Vectoriales de Uso del Suelo y Vegetación Serie III Escala 1:250 000.  
INEGI. Información Topográfica Digital Escala 1:250 000 serie II .