



# Compendio de información geográfica municipal 2010

Tzicatlacoyan

Puebla



**Compendio de información geográfica municipal de los  
Estados Unidos Mexicanos  
Tzicatlacoyan, Puebla  
clave geoestadística 21193**

	Coordenadas y altitud	Colindancias	Otros datos
<b>Ubicación geográfica</b>	Entre los paralelos 18° 43' y 18° 55' de latitud norte; los meridianos 97° 55' y 98° 10' de longitud oeste; altitud entre 1 600 y 2 600 m.	Colinda al norte con los municipios de Puebla, Cuautinchán y Tecali de Herrera; al este con los municipios de Tecali de Herrera, Atoyatempan y Molcaxac; al sur con los municipios de Molcaxac, Zacapala, Huatlatlauca, San Juan Atzompa y Huehuetlán el Grande; al oeste con los municipios de Huehuetlán el Grande y Puebla.	Ocupa el 0.81% de la superficie del estado Cuenta con 15 localidades y una población total de 6 242 habitantes <a href="http://mapserver.inegi.org.mx/mgn2k/">http://mapserver.inegi.org.mx/mgn2k/</a> ; resultado del censo 2010.

	Provincia	Subprovincia	Sistemas de topoformas
<b>Fisiografía</b>	Eje Neovolcánico (100%).	Sierras del Sur de Puebla (50.85%) y Lagos y Volcanes de Anáhuac (49.15%).	Sierra volcánica de laderas tendidas con lomerío (50.67%), Llanura con lomerío de piso rocoso o cementado (39.41%), Llanura de piso rocoso o cementado (5.19%) y Valle de laderas tendidas (4.73%).

	Rango de temperatura	Rango de precipitación	Clima
<b>Clima</b>	16 – 22°C	600 – 800 mm	Templado subhúmedo con lluvias en verano, de humedad media (48.42%), templado subhúmedo con lluvias en verano, de menor humedad (30.86%) y semicálido subhúmedo con lluvias en verano (20.72%).

	Periodo	Roca	Sitios de interés
<b>Geología</b>	Cretácico (55.23%), Neógeno (21.34%), Paleógeno (11.85%) y Cuaternario (10.59%).	Ígnea extrusiva: basalto (6.73%) y volcanoclástica (0.95%) Sedimentaria: caliza (40.93%), caliza-lutita (16.32%), arenisca-conglomerado (13.65%), conglomerado (10.60%), caliche (5.68%) y limolita-arenisca (2.07%). Suelo: aluvial (2.08%).	No disponible

*Nota: el porcentaje faltante corresponde a Zona Urbana con (0.86%) y Cuerpos de Agua con (0.13%).*

	Suelo dominante
<b>Edafología</b>	Leptosol (66.76%), Calcisol (18.26%), Vertisol (7.72%), Durisol (2.74%), Phaeozem (1.99%) y Regosol (1.54%).

*Nota: el porcentaje faltante corresponde a Zona Urbana con (0.86%) y Cuerpos de Agua con (0.13%).*

	Región hidrológica	Cuenca	Subcuenca	Corrientes de agua	Cuerpos de agua
<b>Hidrografía</b>	Balsas (100%)	R. Atoyac (100%)	R. Atoyac-Balcón del Diablo (97.57%) y R. Miguel Ávila Camacho (2.43%)	Perenne: Atoyac Intermitentes	Perenne (0.13%)

	Uso del suelo	Vegetación
<b>Uso del suelo y vegetación</b>	Agricultura (20.62%) y zona urbana (0.86%).	Bosque (36.42%), pastizal (17.30%), selva (16.73%) y matorral (7.94%).

*Nota: el porcentaje faltante corresponde a Cuerpos de Agua con (0.13%).*

	Agrícola	Pecuario
<b>Uso potencial de la tierra</b>	Para la agricultura mecanizada continua (4.72%) Para la agricultura con tracción animal estacional (5.35%) No apta para la agricultura (89.93%)	Para el establecimiento de praderas cultivadas con maquinaria agrícola (4.72%) Para el establecimiento de praderas cultivadas con tracción animal (5.35%) Para el aprovechamiento de la vegetación natural diferente del pastizal (47.58%) Para el aprovechamiento de la vegetación natural únicamente por el ganado caprino (36.52%) No apta para uso pecuario (5.83%)

<b>Zona urbana</b>	La zona urbana está creciendo sobre rocas sedimentarias del Cretácico, en llanura con lomerío de piso rocoso o cementado; sobre áreas donde originalmente había suelo denominado Calcisol; tiene clima templado subhúmedo con lluvias en verano, de menor humedad, y está creciendo sobre terrenos previamente ocupados por pastizal.
--------------------	---

<b>Zonas arqueológicas y monumentos históricos</b>	Templo parroquial en honor a San Juan Bautista del siglo XVI ubicado en la cabecera municipal. Templo parroquial en honor a San Miguel Arcángel, el cual está ubicado en la Junta Auxiliar de San Miguel Acuexcomac y data de finales del siglo XV y principios del siglo XVI. Templo de la comunidad de San Bernardino Tepenene, símbolo de las haciendas que se ubican dentro de ellas. Vestigios de Haciendas en San José Balvanera, Tejaluca, de la Pedrera.
--	---

Fuente: [www.inafed.gob.mx/wb2/ELOCAL/ELOC\\_Enciclopedia](http://www.inafed.gob.mx/wb2/ELOCAL/ELOC_Enciclopedia)

<b>Hablantes de lengua indígena</b>	Dialecto	Número de personas
	Popoloca, Náhuatl y No especificado	15

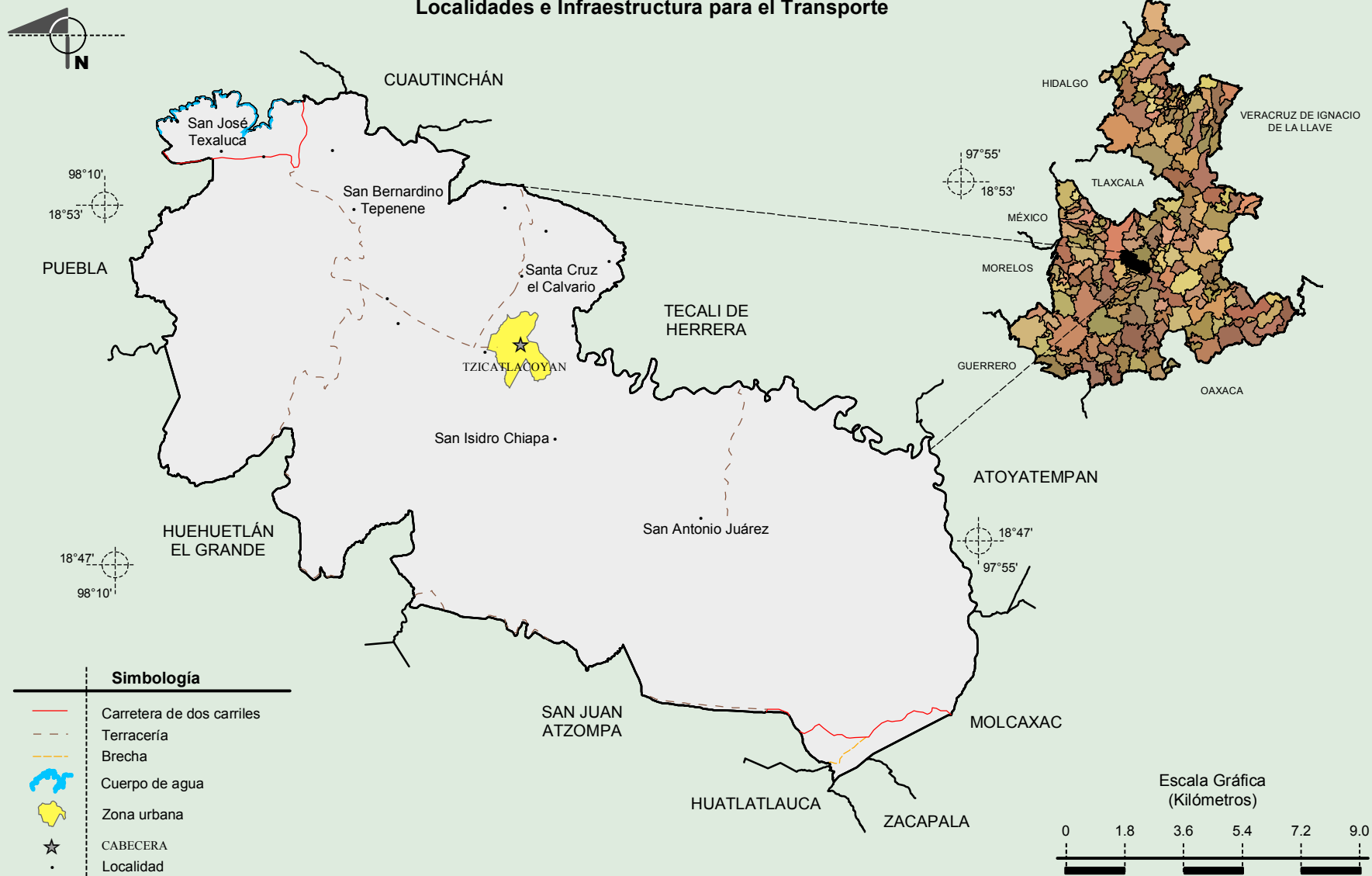
Fuente: INEGI. Puebla. II Censo de Población y Vivienda, 2005. Tabulados básicos

	Artesanías	Gastronomía	Música
<b>Cultura popular</b>	Se manufacturan canastas y chiquihuites de otates, tejidos de palma elaborando petates, tenates y aventadores, tejidos de tehuitzotes elaborando adornos para ofrendas de semana santa y tejidos de tzimpol.	Barbacoa de pollo, de chivo, mole poblano o de chivo, pipián, tamales de frijol, tortillas de maíz hechas a mano y pan elaborado en pequeños hornos por los habitantes de la comunidad, comidas propias del campo como quelites y alaches. Dulces de calabaza y de chilacayote. De las bebidas la más típica es el mezcal de la comunidad de Tepenene y el pulque del resto de las Localidades.	La banda filarmónica municipal y música de violín, destacando la música norteña y el teponaxtle.

Fuente: [www.inafed.gob.mx/wb2/ELOCAL/ELOC\\_Enciclopedia](http://www.inafed.gob.mx/wb2/ELOCAL/ELOC_Enciclopedia)

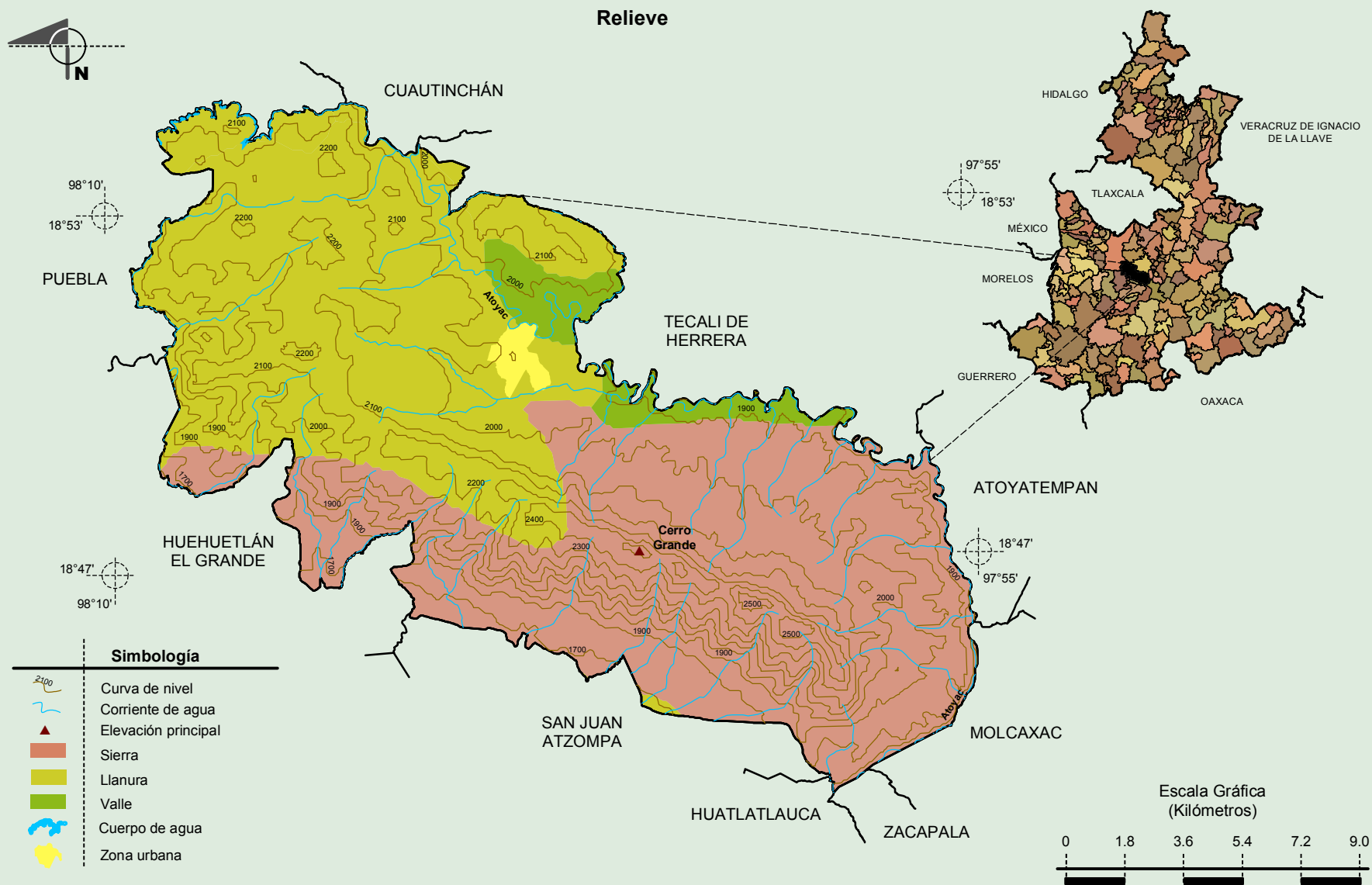
**Compendio de información geográfica municipal de los Estados Unidos Mexicanos  
Tzicatlacoyan, Puebla**

**Localidades e Infraestructura para el Transporte**



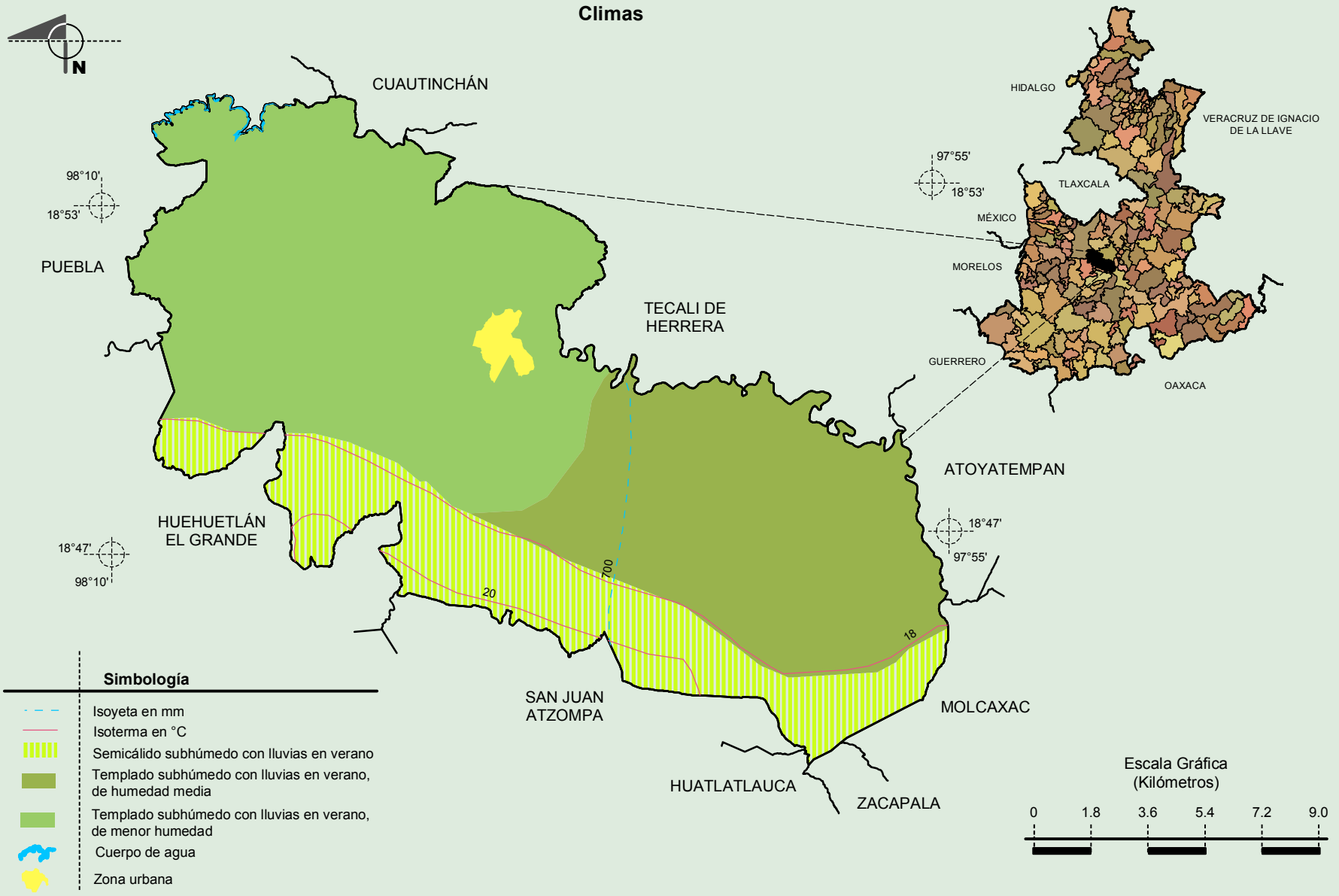
Fuente: INEGI. *Marco Geoestadístico 2010, versión 4.3.*  
INEGI. Información Topográfica Digital Escala 1:250 000 serie III.

**Compendio de información geográfica municipal de los Estados Unidos Mexicanos  
Tzicatlacoyan, Puebla**



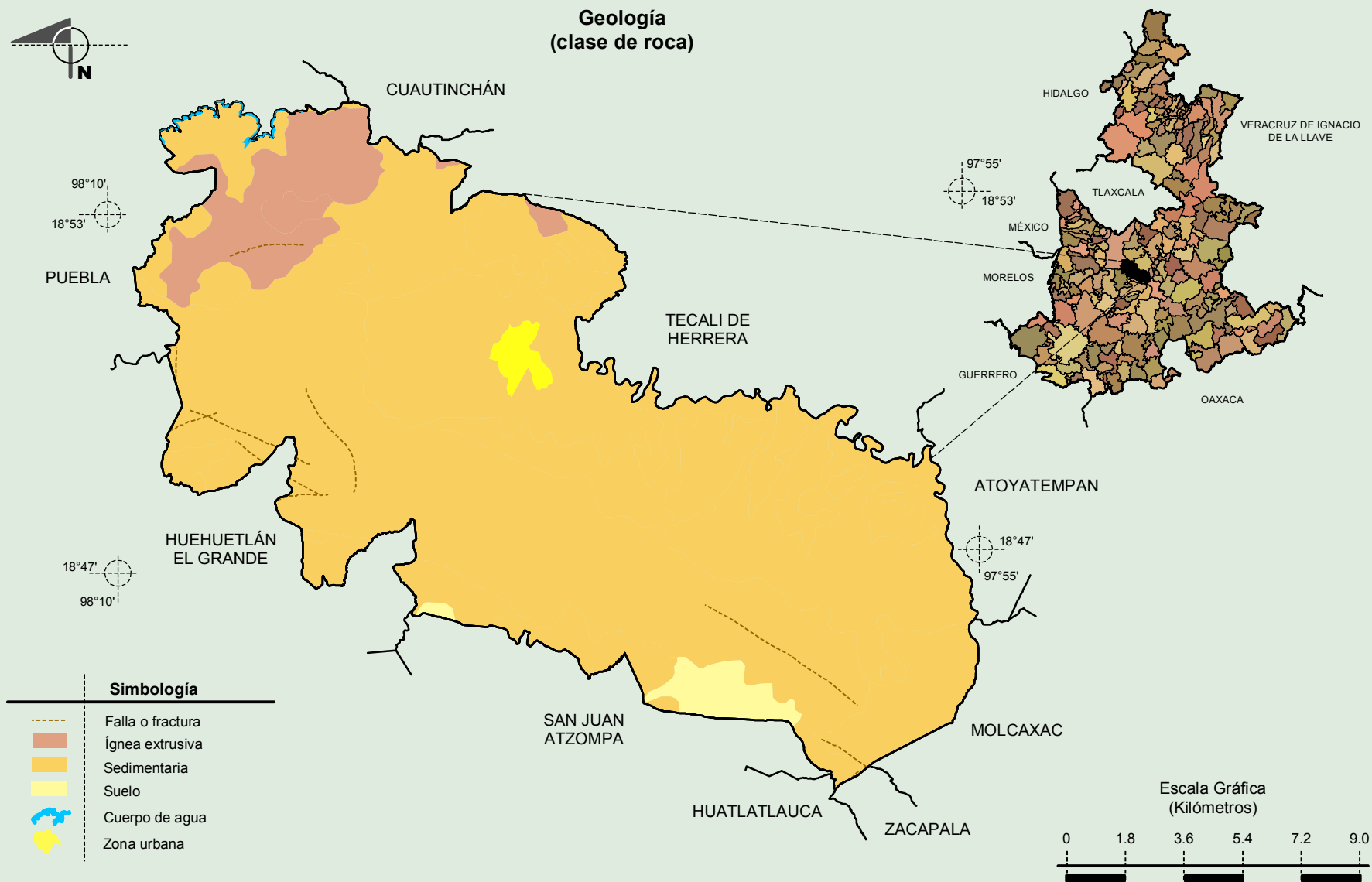
Fuente: INEGI. *Marco Geoestadístico 2010, versión 4.3.*  
 INEGI. Información Topográfica Digital Escala 1:250 000 serie III.  
 INEGI. Continuo Nacional del Conjunto de Datos Geográficos de la Carta Fisiográfica 1:1 000 000, serie I.  
 INEGI-CONAGUA. 2007. Mapa de la Red Hidrográfica Digital de México escala 1:250 000. México.

# Compendio de información geográfica municipal de los Estados Unidos Mexicanos Tzicatlacoyan, Puebla



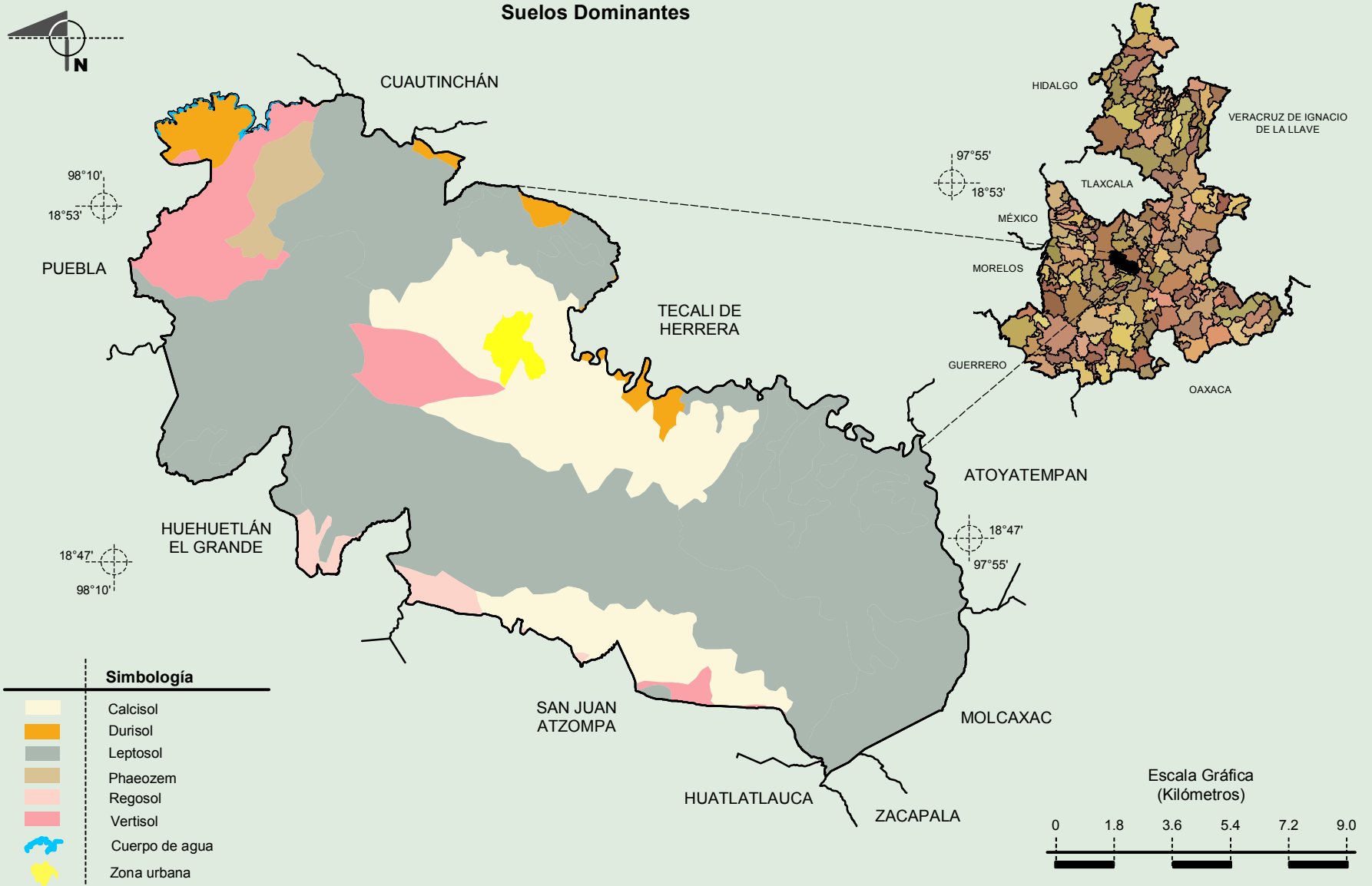
Fuente: INEGI. *Marco Geoestadístico 2010, versión 4.3.*  
 INEGI. Continuo Nacional del Conjunto de Datos Geográficos de las Cartas de Climas, Precipitación Total Anual y Temperatura Media Anual 1:1 000 000, serie I.

**Compendio de información geográfica municipal de los Estados Unidos Mexicanos  
Tzicatlacoyan, Puebla**



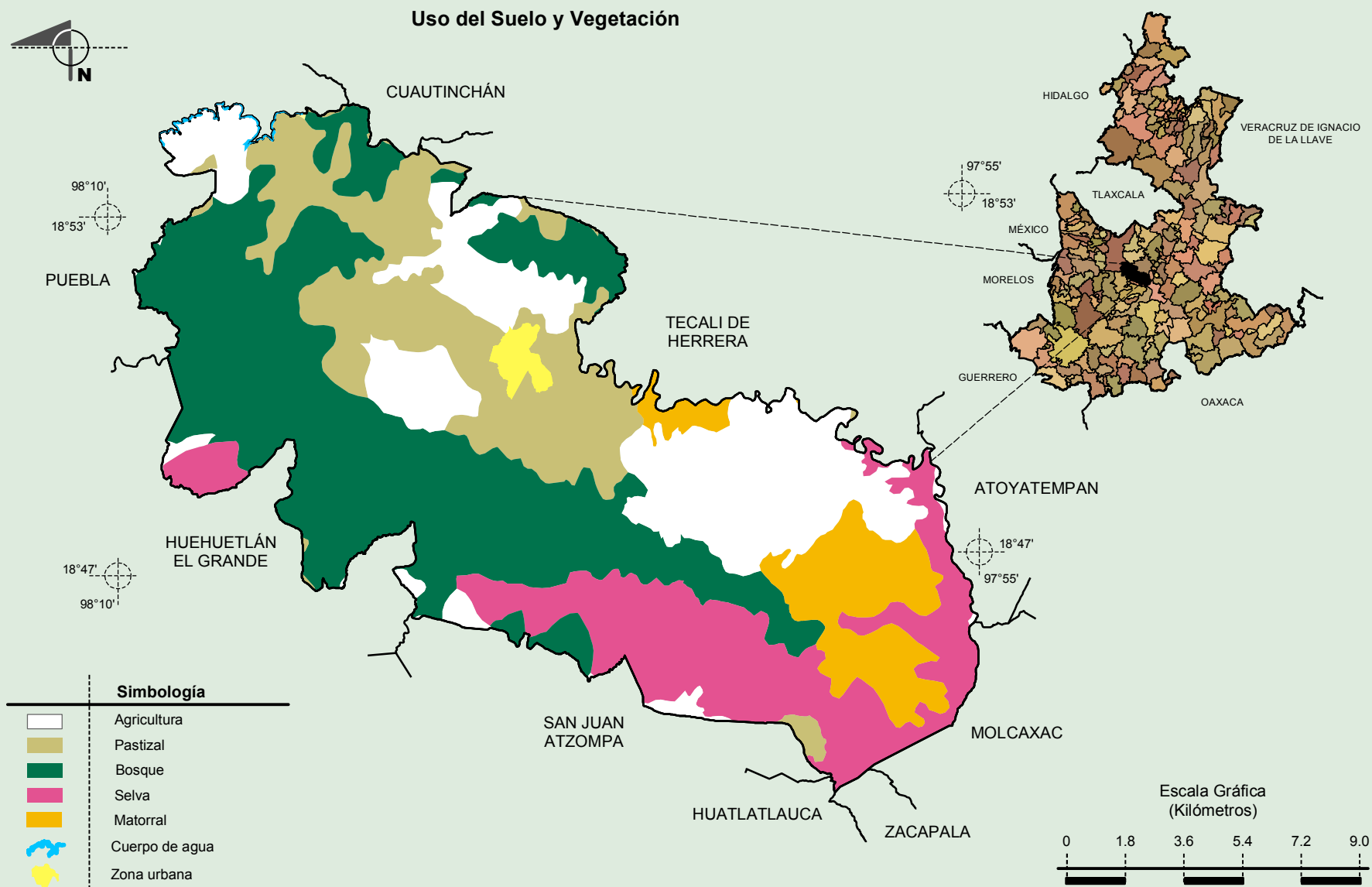
Fuente: INEGI. *Marco Geoestadístico 2010, versión 4.3.*  
INEGI. Continuo Nacional del Conjunto de Datos Geográficos de la Carta Geológica 1:250 000, serie I.

**Compendio de información geográfica municipal de los Estados Unidos Mexicanos  
Tzicatlacoyan, Puebla**



Fuente: INEGI. *Marco Geoestadístico 2010, versión 4.3.*  
INEGI. Conjunto de Datos Vectorial Edafológico, Escala 1:250 000, Serie II (Continuo Nacional).

**Compendio de información geográfica municipal de los Estados Unidos Mexicanos  
Tzicatlacoyan, Puebla**



Fuente: INEGI. *Marco Geoestadístico 2010, versión 4.3.*  
INEGI. Conjunto de Datos Vectoriales de Uso del Suelo y Vegetación Serie III Escala 1:250 000.