

Instituto Nacional de Estadística y Geografía



Compendio de información geográfica municipal 2010

Vicente Guerrero

Puebla



INSTITUTO NACIONAL
DE ESTADÍSTICA Y GEOGRAFÍA

Compendio de información geográfica municipal de los Estados Unidos Mexicanos Vicente Guerrero, Puebla clave geoestadística 21195

Ubicación geográfica	Coordenadas y altitud	Colindancias	Otros datos
	Entre los paralelos 18° 25' y 18° 39' de latitud norte; los meridianos 97° 05' y 97° 18' de longitud oeste; altitud entre 1 900 y 2 900 m.	Colinda al norte con el municipio de Nicolás Bravo y el estado de Veracruz de Ignacio de la Llave; al este con el estado de Veracruz de Ignacio de la Llave y el municipio de Ajalpan; al sur con el municipio de Ajalpan; al oeste con los municipios de Ajalpan, San Antonio Cañada, Tehuacán y Nicolás Bravo.	Ocupa el 0.76% de la superficie del estado. Cuenta con 55 localidades y una población total de 24 217 habitantes http://mapserver.inegi.org.mx/mg_n2k/ ; resultado del censo 2010.

Fisiografía	Provincia	Subprovincia	Sistemas de topoformas
	Sierra Madre Del Sur (100%).	Sierras Orientales (100%).	Sierra de cumbres tendidas (98.79%) y Sierra alta compleja (1.21%).

Clima	Rango de temperatura	Rango de precipitación	Clima
	12 – 22°C	500 – 1 100 mm	Templado subhúmedo con lluvias en verano, de mayor humedad (79.59%), templado subhúmedo con lluvias en verano, de menor humedad (7.71%), semiseco semicálido (4.66%), semiseco templado (4.15%), templado húmedo con abundantes lluvias en verano (3.31%) y semicálido subhúmedo con lluvias en verano (0.58%).

Geología	Periodo	Roca	Sitios de interés
	Cretácico (86.30%), Jurásico (9.19%), Neógeno (1.45%) y Cuaternario (0.45%).	Ígnea extrusiva: andesita (1.44%). Sedimentaria: lutita-arenisca (41.43%), caliza (20.78%) y caliza-lutita (10.71%). Metamórfica: metasedimentaria (18.48%) y cataclasita (4.10%). Suelo: aluvial (0.45%).	No disponible

Nota: el porcentaje faltante corresponde a Zona Urbana con (2.46%) y Cuerpos de Agua con (0.15%).

Edafología	Suelo dominante
	Cambisol (36.98%), Luvisol (22.17%), Leptosol (19.92%), Phaeozem (16.60%) y Andosol (1.72%).

Nota: el porcentaje faltante corresponde a Zona Urbana con (2.46%) y Cuerpos de Agua con (0.15%).

	Región hidrológica	Cuenca	Subcuenca	Corrientes de agua	Cuerpos de agua
Hidrografía	Papaloapan (100%)	R. Papaloapan (100%)	R. Salado (45.52%), R. Petlapa (27.45%) y R. Blanco (27.03%)	Perennes: Atoyac, Apatlahuaya, Tlaxitla, Ticaxtla y Xoxocotla Intermitentes: Moyotepec y Seco	Perennes (0.15%): Laguna Chica y Laguna Grande

Uso del suelo y vegetación	Uso del suelo	Vegetación
	Agricultura (56.44%) y zona urbana (2.46%).	Bosque (39.93%), pastizal (0.86%) y matorral (0.16%).

Nota: el porcentaje faltante corresponde a Cuerpos de Agua con (0.15%).

Uso potencial de la tierra	Agrícola	Pecuario
	Para la agricultura mecanizada continua (1.72%) Para la agricultura manual continua (41.54%) No apta para la agricultura (56.74%)	Para el establecimiento de praderas cultivadas con maquinaria agrícola (1.72%) Para el aprovechamiento de la vegetación natural diferente del pastizal (39.19%) No apta para uso pecuario (59.09%)

Zona urbana	Las zonas urbanas están creciendo sobre rocas sedimentarias del Cretácico, en sierra de cumbres tendidas; sobre áreas donde originalmente había suelos denominados Cambisol, Phaeozem y Luvisol; tienen clima templado subhúmedo con lluvias en verano, de mayor humedad, y templado húmedo con abundantes lluvias en verano; y están creciendo sobre terrenos previamente ocupados por agricultura.
--------------------	--

Zonas arqueológicas y monumentos históricos	Iglesia parroquial dedicada a la Virgen María data del siglo XVI.
--	---

Fuente: www.inafed.gob.mx/wb2/ELOCAL/ELOC_Enciclopedia

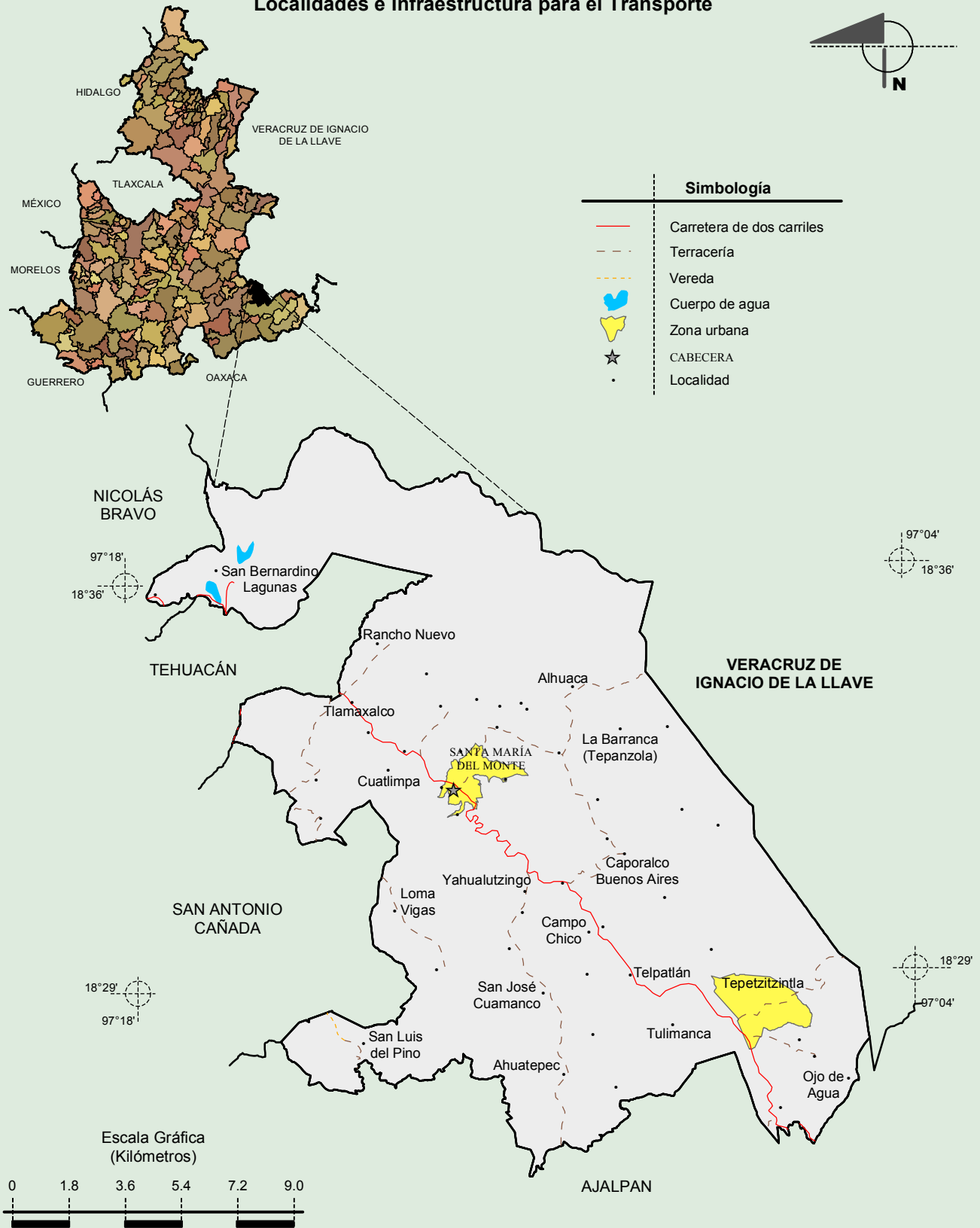
Hablantes de lengua indígena	Dialecto	Número de personas
	Náhuatl, zapoteca y No especificado.	3 785

Fuente: INEGI. Puebla. II Censo de Población y Vivienda, 2005. Tabulados básicos

Cultura popular	Artesanías	Gastronomía	Música
	Tejido de palma y carrizo.	Alimentos: Mole de caderas o espinazo, totopos, tlaxcales y chileatole. Dulces: Conserva de durazno, tejocote y manzana. Bebidas: Atole, chocolate, aguardiente y mezcal.	No disponible

Fuente: www.inafed.gob.mx/wb2/ELOCAL/ELOC_Enciclopedia

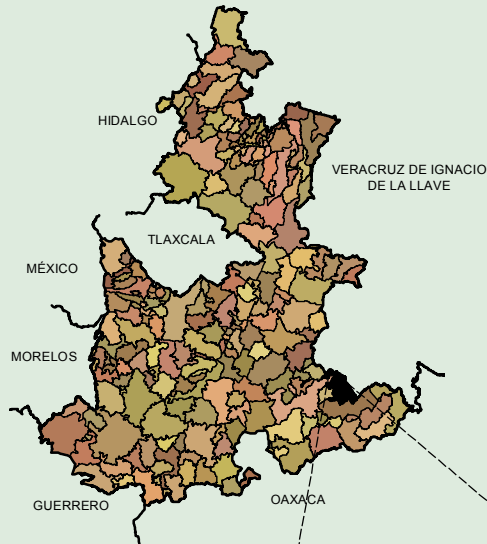
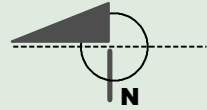
Localidades e Infraestructura para el Transporte



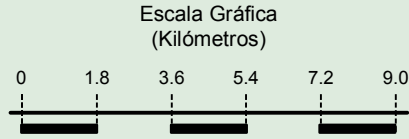
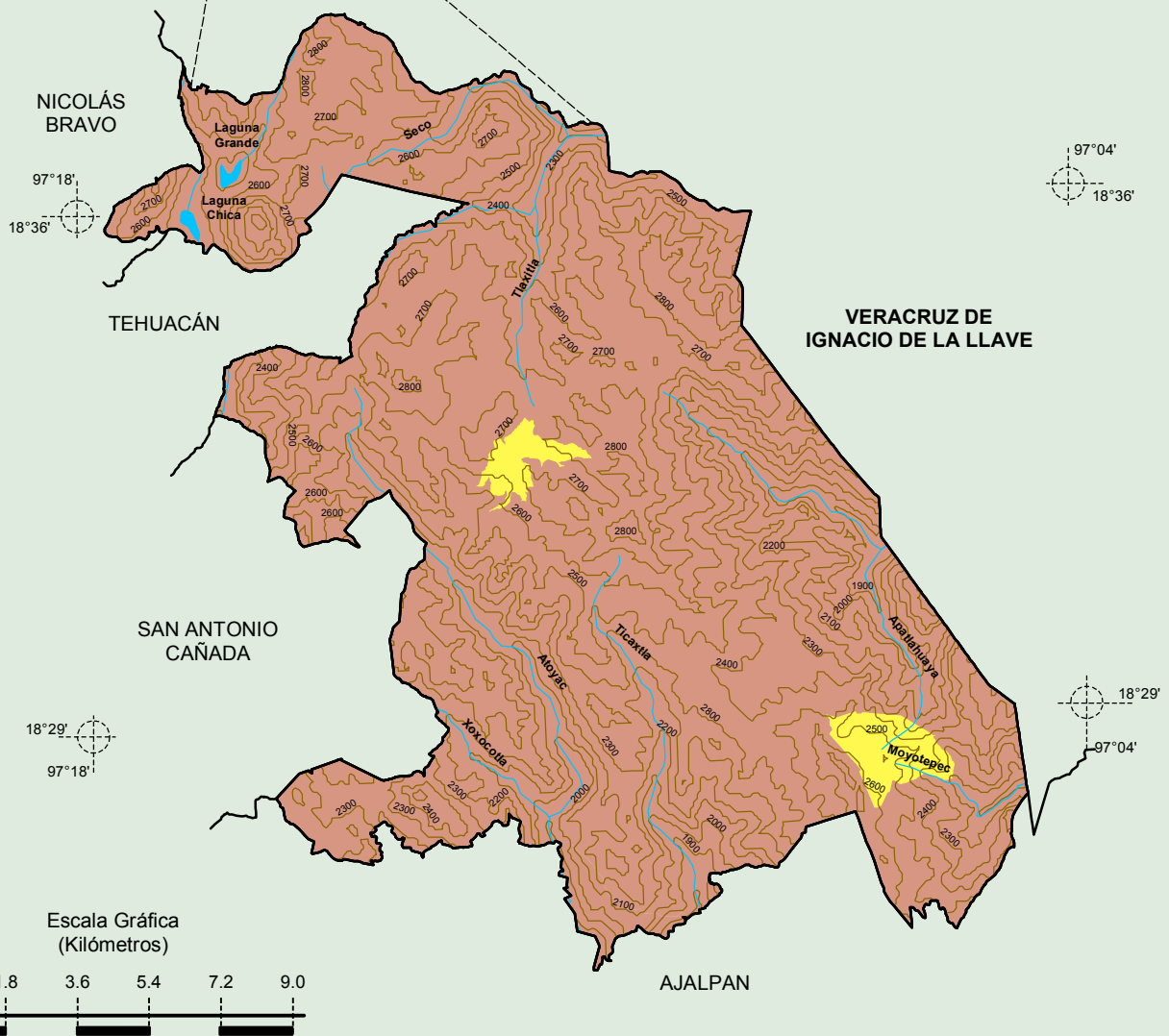
INEGI. Compendio de información geográfica municipal 2010. Vicente Guerrero, Puebla. 2010

Fuente: INEGI. Marco Geoestadístico 2010, versión 4.3.
INEGI. Información Topográfica Digital Escala 1:250 000 serie II y III.

Relieve

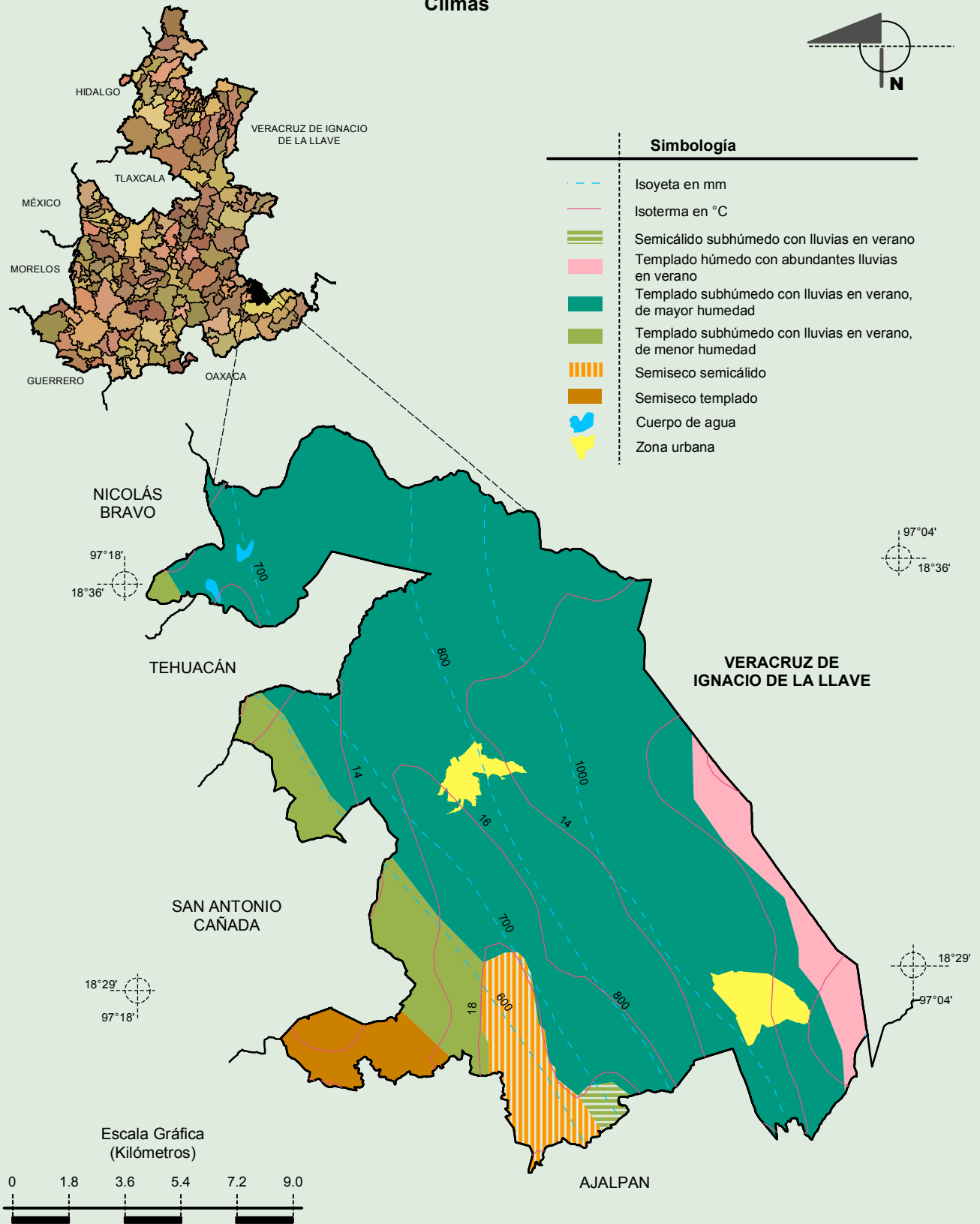


Simbología	
	Curva de nivel
	Corriente de agua
	Cuerpo de agua
	Sierra
	Zona urbana



Fuente: INEGI. *Marco Geoestadístico 2010, versión 4.3.*
 INEGI. Información Topográfica Digital Escala 1:250 000 serie II y III.
 INEGI. Continuo Nacional del Conjunto de Datos Geográficos de la Carta Fisiográfica 1:1 000 000, serie I.
 INEGI-CONAGUA. 2007. Mapa de la Red Hidrográfica Digital de México escala 1:250 000. México.

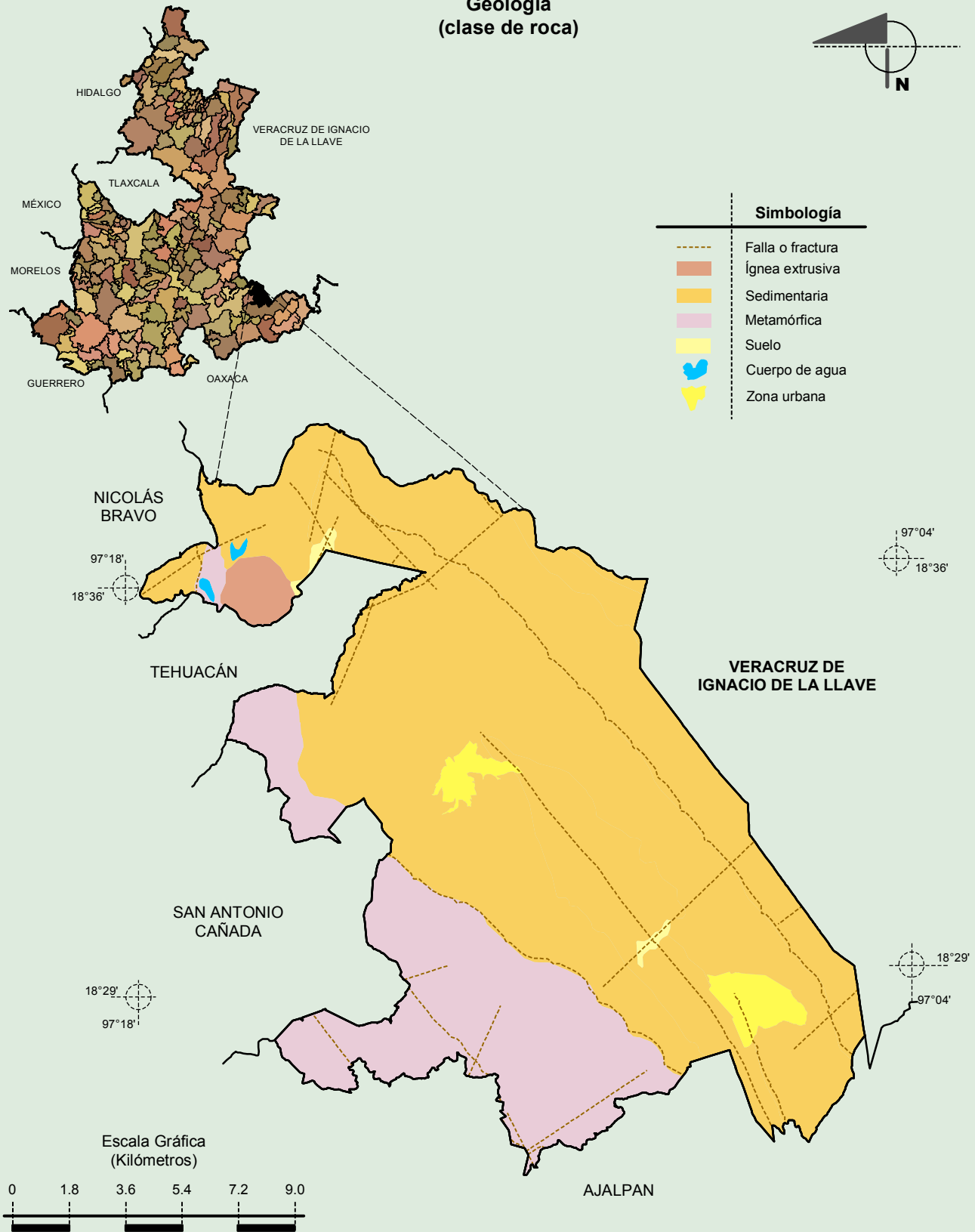
Climas



Fuente: INEGI. Marco Geoestadístico 2010, versión 4.3.
INEGI. Información Topográfica Digital Escala 1:250 000 serie II.
INEGI. Continuo Nacional del Conjunto de Datos Geográficos de las Cartas de Climas, Precipitación Total Anual y Temperatura Media Anual 1:1 000 000, serie I.

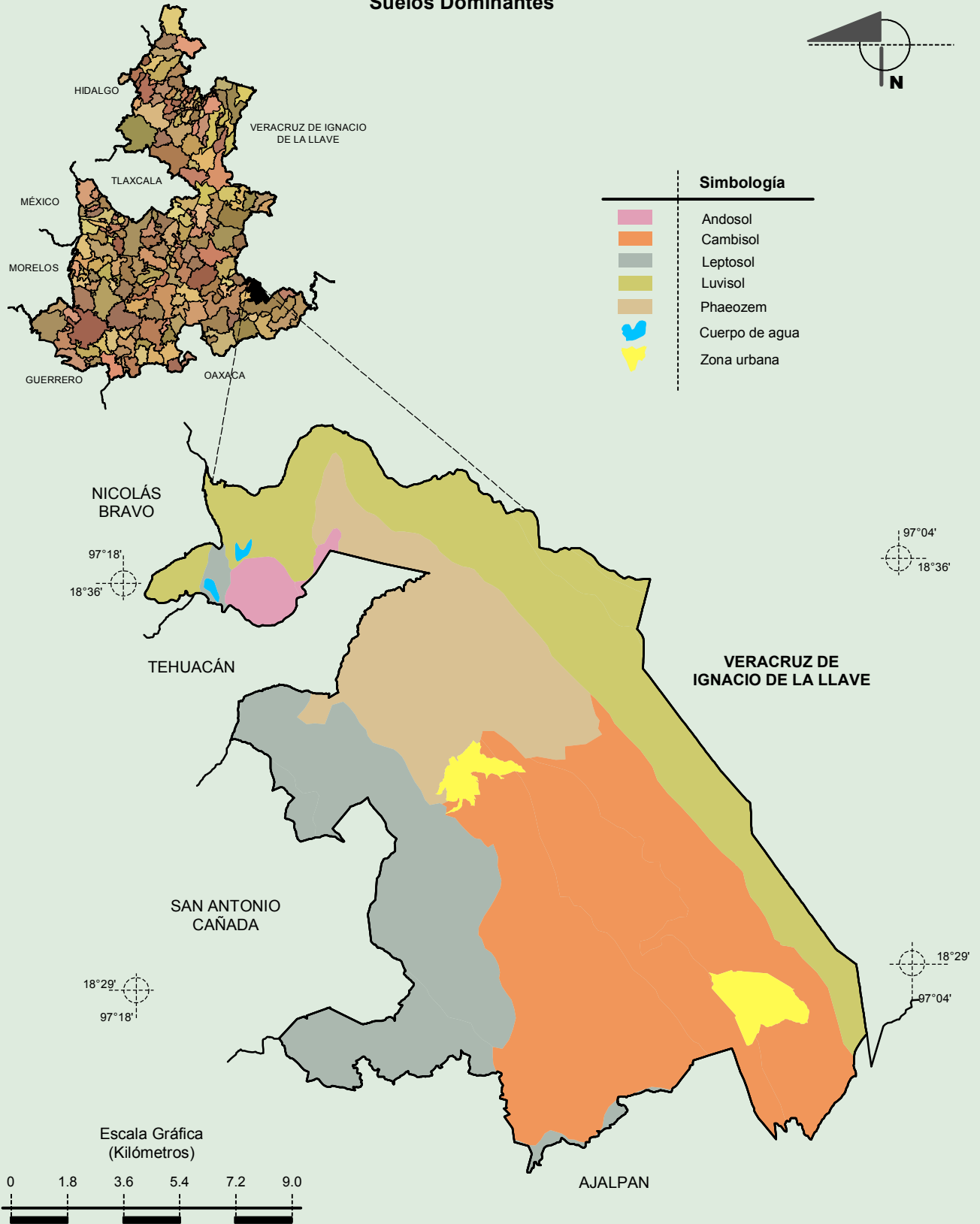
**Compendio de información geográfica municipal de los Estados Unidos Mexicanos
Vicente Guerrero, Puebla**

**Geología
(clase de roca)**



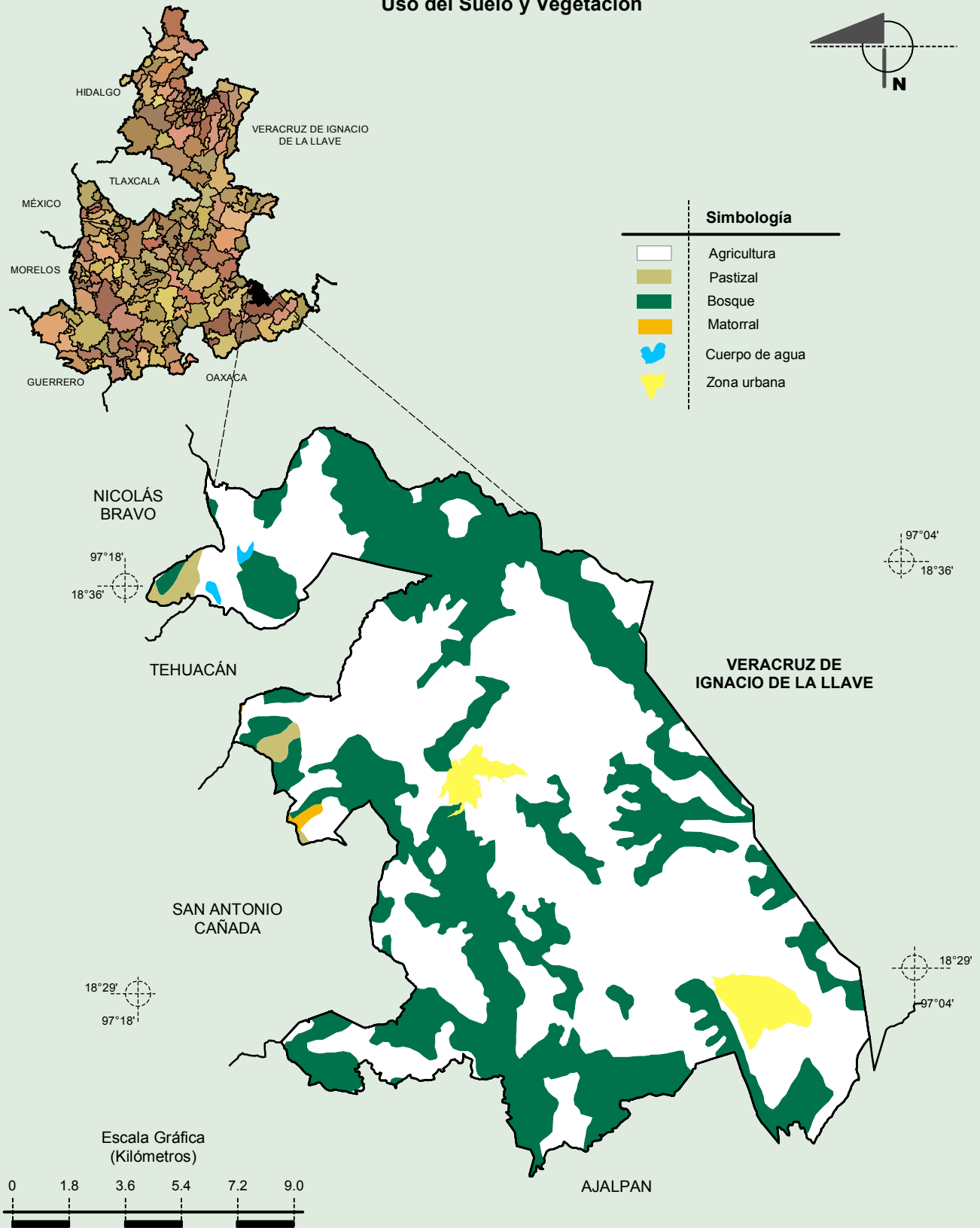
Fuente: INEGI. *Marco Geoestadístico 2010, versión 4.3*.
 INEGI. Información Topográfica Digital Escala 1:250 000 serie II.
 INEGI. Continuo Nacional del Conjunto de Datos Geográficos de la Carta Geológica 1:250 000, serie I.

Suelos Dominantes



Fuente: INEGI. *Marco Geoestadístico 2010, versión 4.3.*
 INEGI. Información Topográfica Digital Escala 1:250 000 serie II.
 INEGI. Conjunto de Datos Vectorial Edafológico, Escala 1:250 000, Serie II (Continuo Nacional).

Uso del Suelo y Vegetación



Fuente: INEGI. Marco Geoestadístico 2010, versión 4.3.
INEGI. Información Topográfica Digital Escala 1:250 000 serie II.
INEGI. Conjunto de Datos Vectoriales de Uso del Suelo y Vegetación Serie III Escala 1:250 000.