



# Compendio de información geográfica municipal 2010

Zacapala

Puebla



INSTITUTO NACIONAL  
DE ESTADÍSTICA Y GEOGRAFÍA

**Compendio de información geográfica municipal de los  
Estados Unidos Mexicanos  
Zacapala, Puebla  
clave geoestadística 21206**

<b>Ubicación geográfica</b>	Coordenadas y altitud	Colindancias	Otros datos
	Entre los paralelos 18° 28' y 18° 44' de latitud norte; los meridianos 97° 54' y 98° 16' de longitud oeste; altitud entre 1 100 y 2 100 m.	Colinda al norte con los municipios de Santa Catarina Tlaltempan, Chigmecatitlán, Huatlatauca, Tzicatlacoyan y Molcaxac; al este con los municipios de Molcaxac y Tepexi de Rodríguez; al sur con los municipios de Tepexi de Rodríguez, Santa Inés Ahuatempan y Cuayuca de Andrade; al oeste con los municipios de Cuayuca de Andrade, Ahuatlán, Coatzingo y Santa Catarina Tlaltempan.	Ocupa el 0.72% de la superficie del estado. Cuenta con 39 localidades y una población total de 4 224 habitantes <a href="http://mapserver.inegi.org.mx/mg_n2k/">http://mapserver.inegi.org.mx/mg_n2k/</a> ; resultado del censo 2010.

<b>Fisiografía</b>	Provincia	Subprovincia	Sistemas de topoformas
	Eje Neovolcánico (100%)	Sierras del Sur de Puebla (100%)	Meseta basáltica escalonada con lomerío (56.57%), Llanura de piso rocoso o cementado (27.31%), Sierra volcánica de laderas tendidas con lomerío (9.07%), Valle de laderas tendidas (5.12%) y Sierra volcánica de laderas escarpadas (1.93%)

<b>Clima</b>	Rango de temperatura	Rango de precipitación	Clima
	16 – 26°C	600 – 900 mm	Semicálido subhúmedo con lluvias en verano (42.10%), cálido subhúmedo con lluvias en verano (40.77%) y templado subhúmedo con lluvias en verano (17.13%)

	Periodo	Roca	Sitios de interés
<b>Geología</b>	Paleozoico (40.94%), Cuaternario (28.30%), Paleógeno (14.49%), Terciario (8.79%) y Cretácico (6.89%)	Sedimentaria: caliza (16.44%), limolita-arenisca (8.77%), caliche (7.17%) y conglomerado (4.93%) Metamórfica: esquistos (25.34%) y metasedimentaria (15.65%) Suelo: aluvial (21.11%)	No disponible

*Nota: el porcentaje faltante corresponde a Zona Urbana con (0.59%).*

	Suelo dominante
<b>Edafología</b>	Leptosol (75.90%), Vertisol (14.45%), Phaeozem (6.21%), Kastañozem (2.31%) y Fluvisol (0.54%)

*Nota: el porcentaje faltante corresponde a Zona Urbana con (0.59%).*

	Región hidrológica	Cuenca	Subcuenca	Corrientes de agua	Cuerpos de agua
<b>Hidrografía</b>	Balsas (100%)	R. Atoyac (100%)	R. Atoyac – Balcón del Diablo (60.21%) y R. Atoyac Tehuiztzingo (39.79%)	Perenne: Axamilpa Intermitentes: El Saladillo	No disponible

	Uso del suelo	Vegetación
<b>Uso del suelo y vegetación</b>	Agricultura (36.32%) y zona urbana (0.59%)	Selva (53.46%), pastizal (8.30%) y bosque (1.33%)

	Agrícola	Pecuario
<b>Uso potencial de la tierra</b>	Para la agricultura mecanizada continua (22.61%) Para la agricultura con tracción animal continua (3.91%) Para la agricultura con tracción animal estacional (6.62%) No apta para la agricultura (66.86%)	Para el establecimiento de praderas cultivadas con maquinaria agrícola (22.61%) Para el establecimiento de praderas cultivadas con tracción animal (10.54%) Para el aprovechamiento de la vegetación de pastizal (6.94%) Para el aprovechamiento de la vegetación natural diferente del pastizal (43.97%) Para el aprovechamiento de la vegetación natural únicamente por el ganado caprino (15.35%) No apta para uso pecuario (0.59%)

<b>Zona urbana</b>	La zona urbana está creciendo sobre rocas metamórficas del Paleozoico, en meseta basáltica escalonada con lomerío; sobre áreas donde originalmente había suelo denominado Kastañozem; tiene clima cálido subhúmedo con lluvias en verano, y está creciendo sobre terrenos previamente ocupados por agricultura.
--------------------	---

<b>Zonas arqueológicas y monumentos históricos</b>	La iglesia de San Juan Evangelista, que data del año 1700.
--	--

Fuente: [www.inafed.gob.mx/wb2/ELOCAL/ELOC\\_Enciclopedia](http://www.inafed.gob.mx/wb2/ELOCAL/ELOC_Enciclopedia)

<b>Hablantes de lengua indígena</b>	Dialecto	Número de personas
	Náhuatl, Mixteca y Cuicateco	20

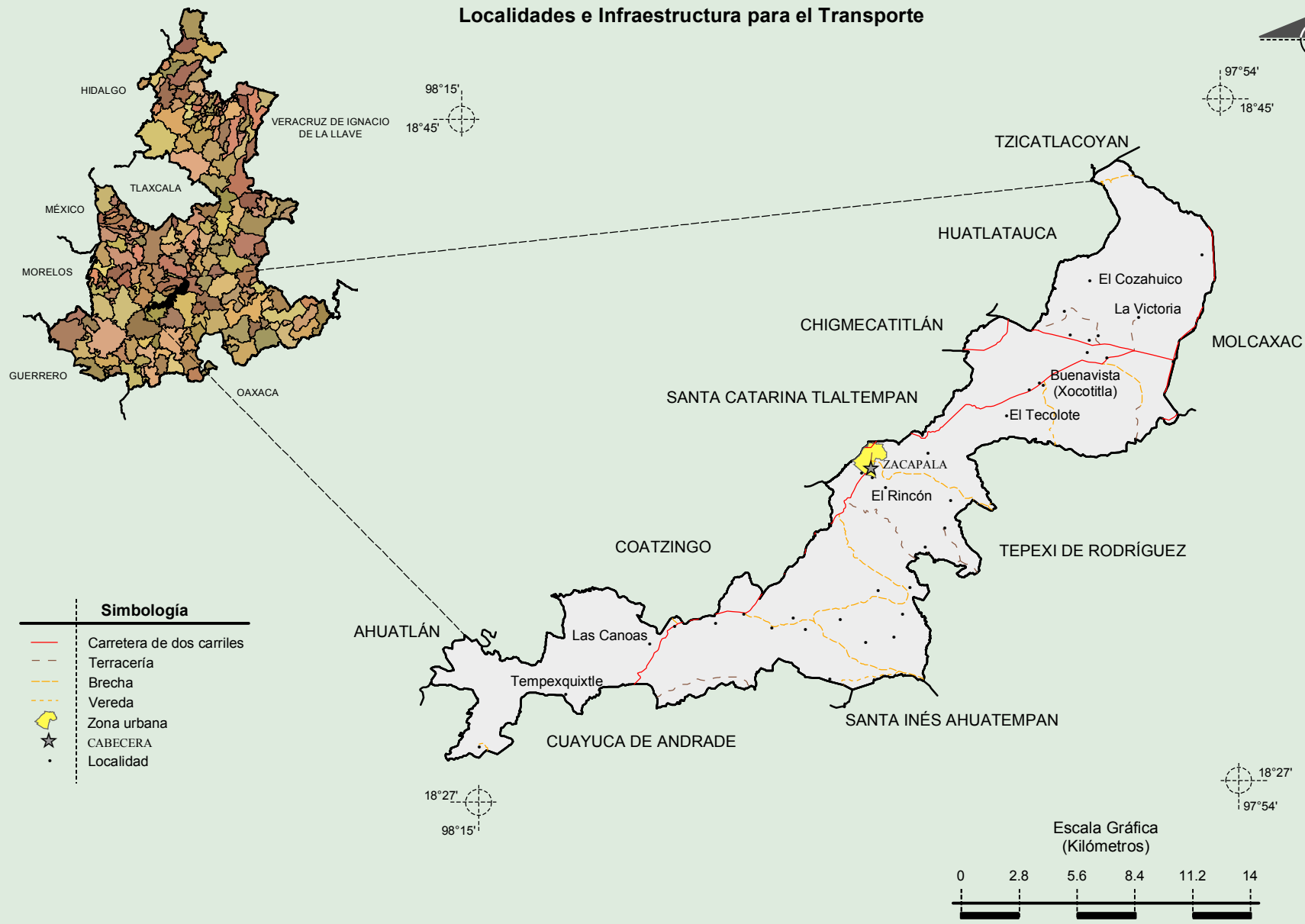
Fuente: INEGI. Puebla. *II Censo de Población y Vivienda, 2005. Tabulados básicos*

<b>Cultura popular</b>	Artesanías	Gastronomía	Música
	Se teje el ixtle y la palma, con las que confeccionan resistentes costales y petates.	Alimentos: Mole poblano, pipían y tamales de ceniza y guacamole.  Dulces: Se prepara la calabaza en tacha, jamoncillo de semilla, jícama hervida con panela y tequesquite  Bebidas: chocolate y atole de masa.	No disponible

Fuente: [www.inafed.gob.mx/wb2/ELOCAL/ELOC\\_Enciclopedia](http://www.inafed.gob.mx/wb2/ELOCAL/ELOC_Enciclopedia)

**Compendio de información geográfica municipal de los Estados Unidos Mexicanos  
Zacapala, Puebla**

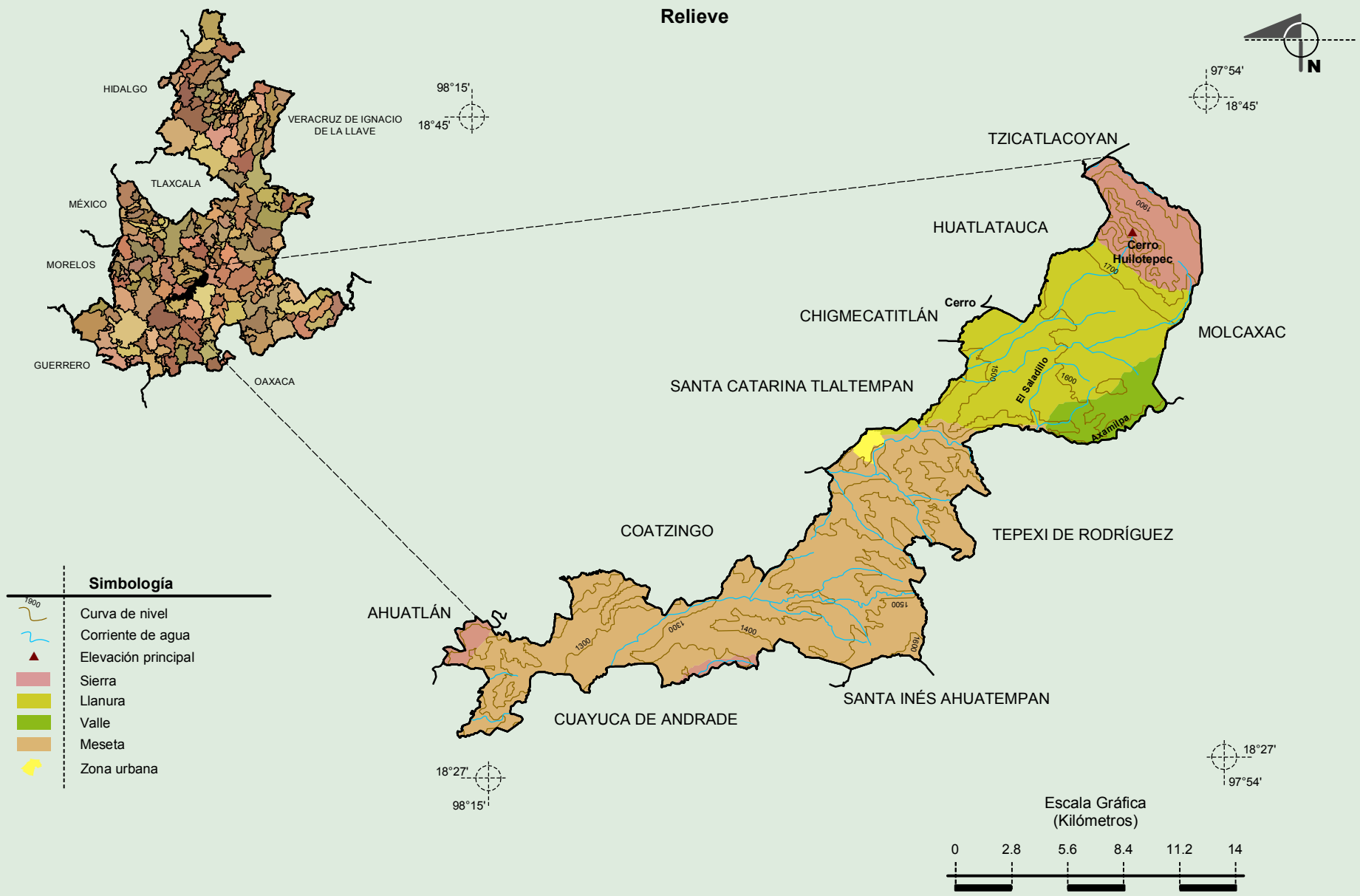
**Localidades e Infraestructura para el Transporte**



Fuente: INEGI. *Marco Geoestadístico 2010, versión 4.3.*  
INEGI. Información Topográfica Digital Escala 1:250 000 serie III.

**Compendio de información geográfica municipal de los Estados Unidos Mexicanos  
Zacapala, Puebla**

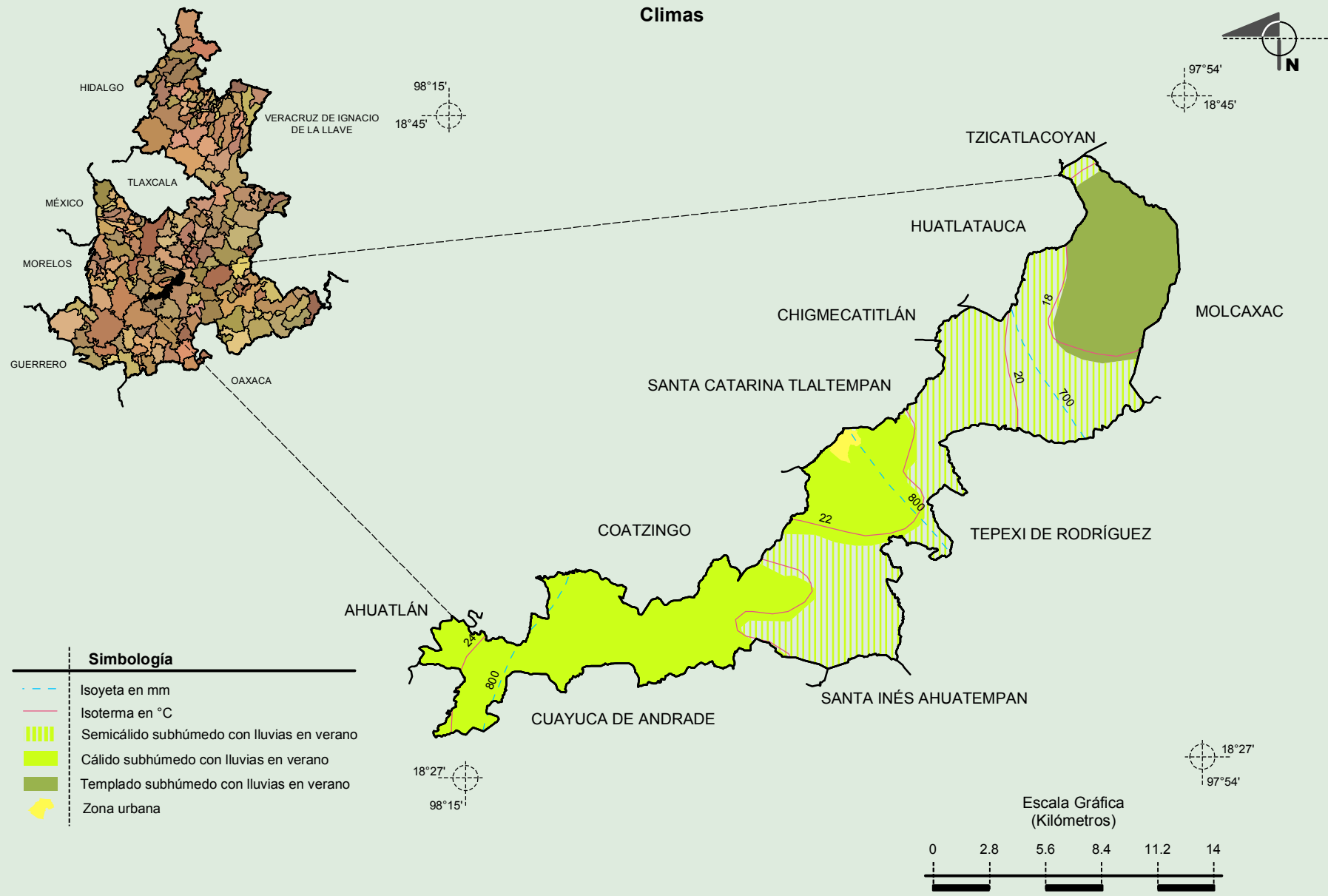
**Relieve**



Fuente: INEGI. *Marco Geoestadístico 2010, versión 4.3.*  
 INEGI. Información Topográfica Digital Escala 1:250 000 serie III.  
 INEGI. Continuo Nacional del Conjunto de Datos Geográficos de la Carta Fisiográfica 1:1 000 000, serie I.  
 INEGI-CONAGUA. 2007. Mapa de la Red Hidrográfica Digital de México escala 1:250 000. México.

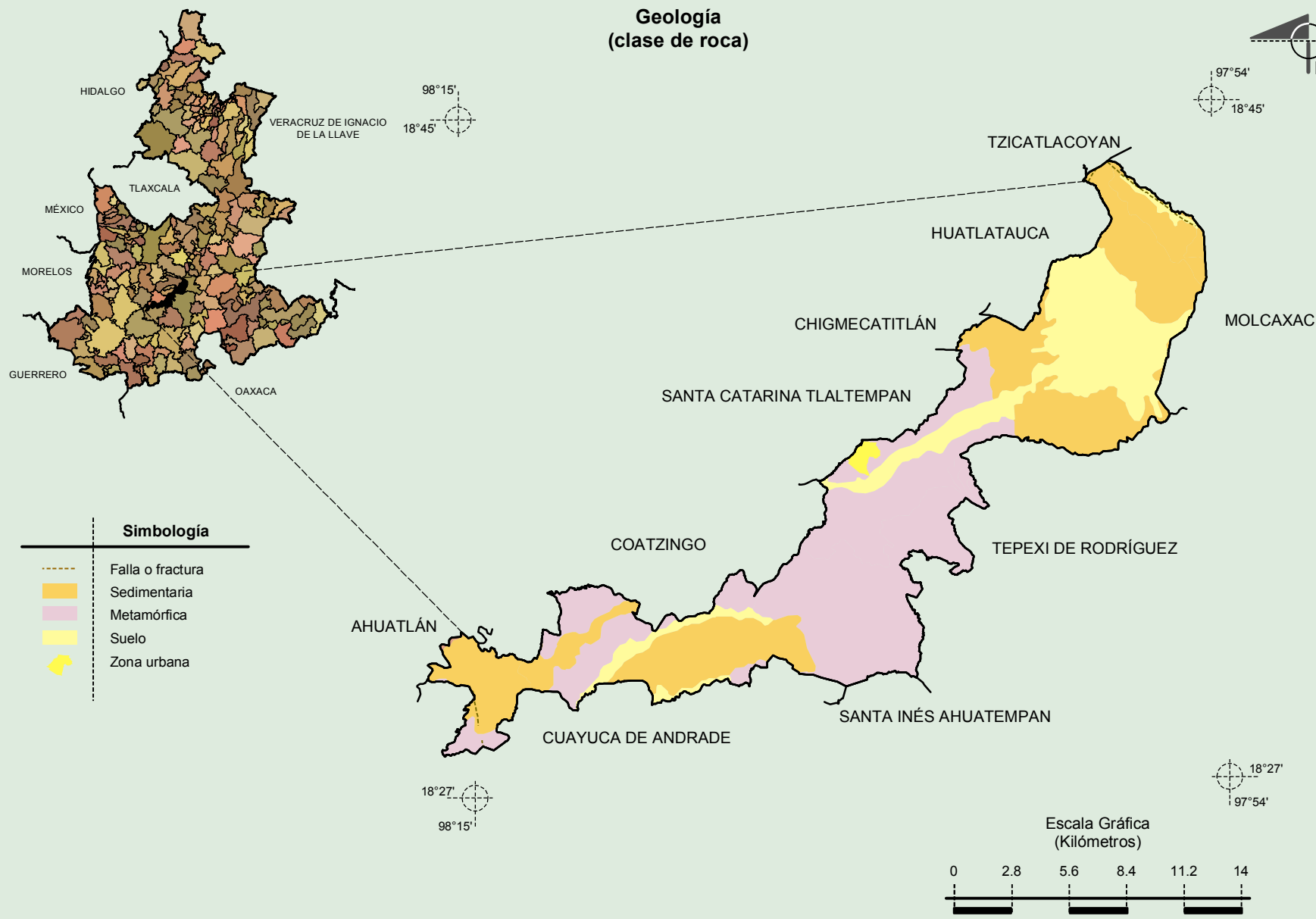
**Compendio de información geográfica municipal de los Estados Unidos Mexicanos  
Zacapala, Puebla**

**Climas**



Fuente: INEGI. *Marco Geoestadístico 2010, versión 4.3.*  
 INEGI. Continuo Nacional del Conjunto de Datos Geográficos de las Cartas de Climas, Precipitación Total Anual y Temperatura Media Anual 1:1 000 000, serie I.

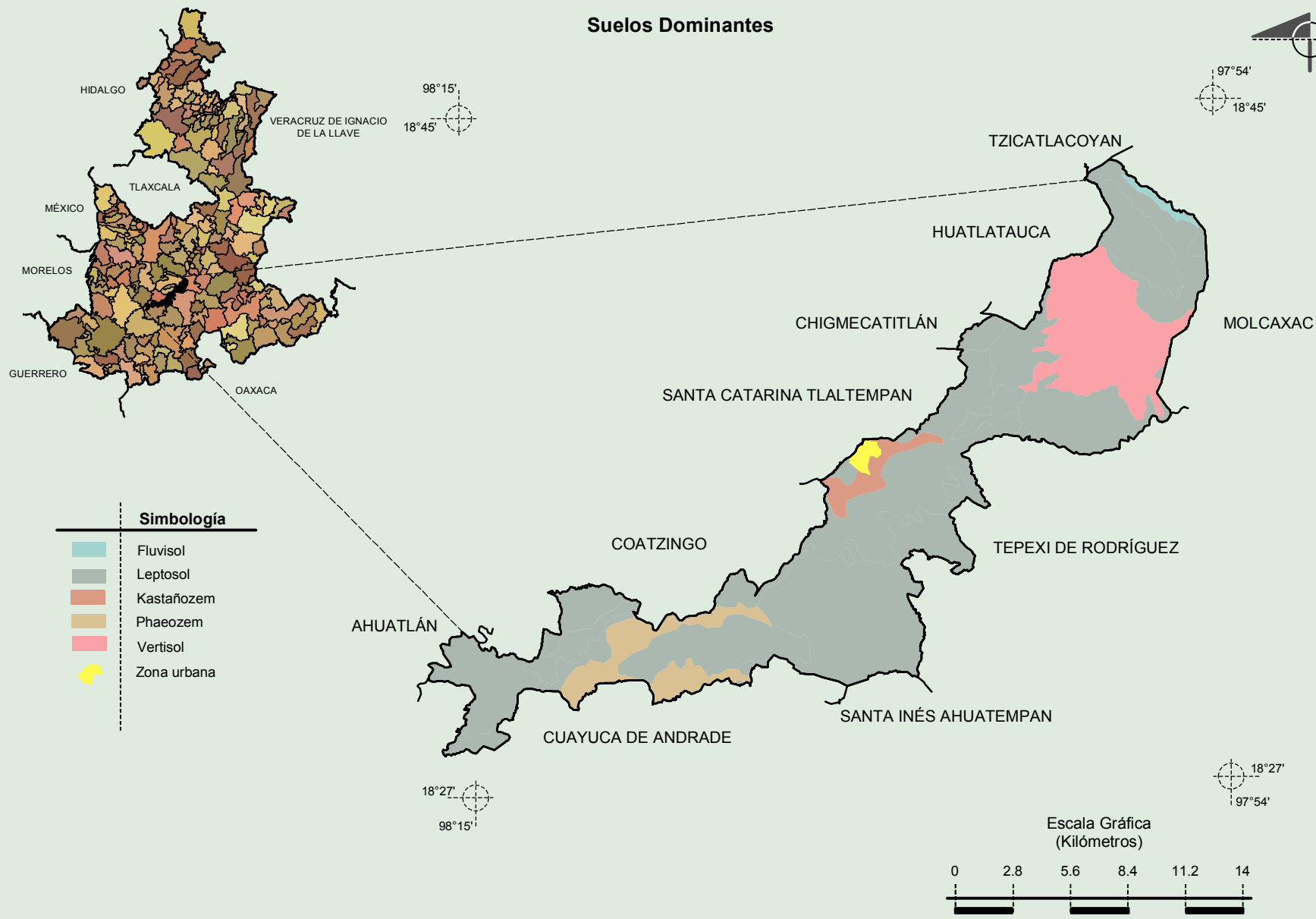
**Compendio de información geográfica municipal de los Estados Unidos Mexicanos  
Zacapala, Puebla**



Fuente: INEGI. *Marco Geoestadístico 2010, versión 4.3.*  
INEGI. Continuo Nacional del Conjunto de Datos Geográficos de la Carta Geológica 1:250 000, serie I.

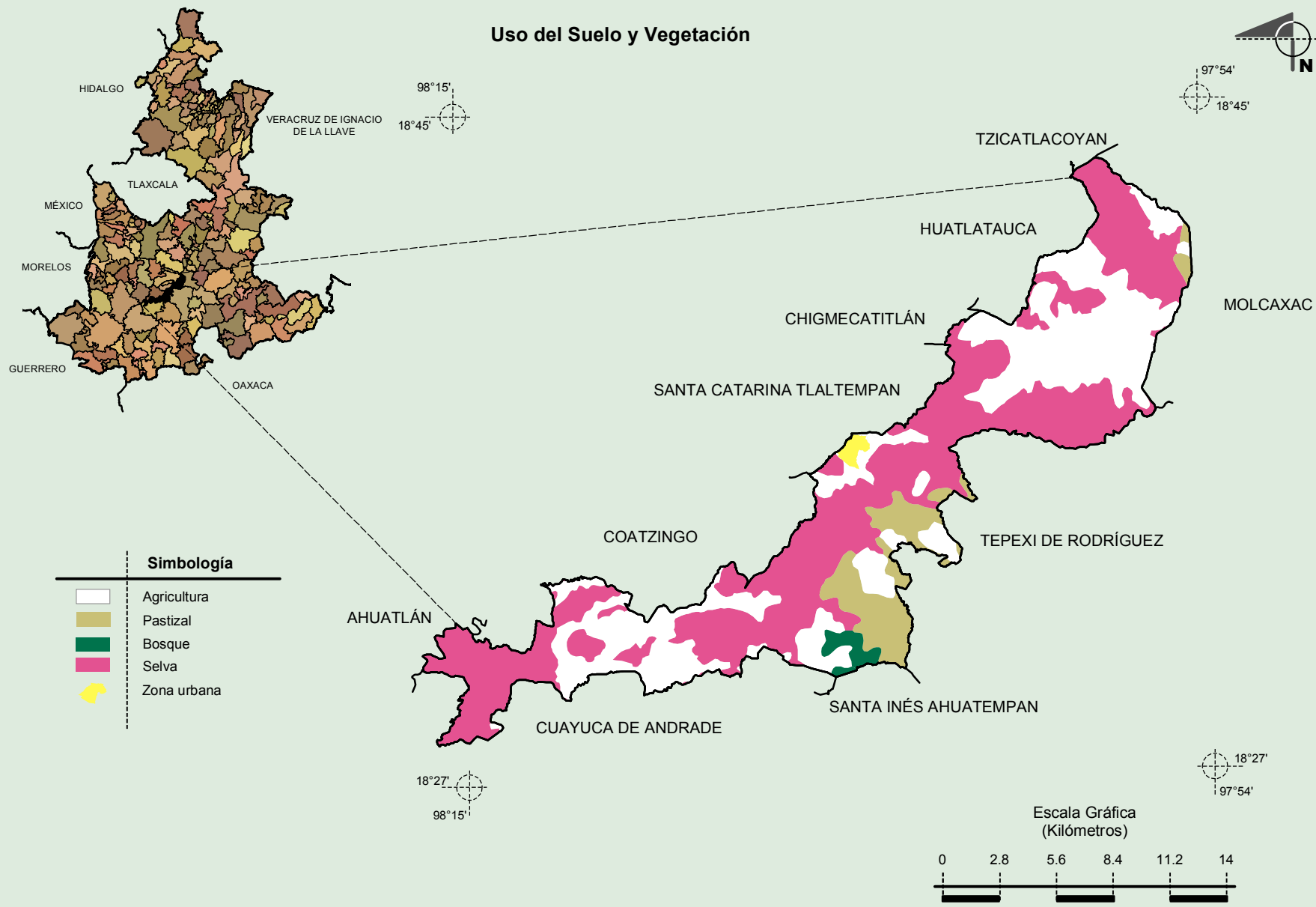
**Compendio de información geográfica municipal de los Estados Unidos Mexicanos  
Zacapala, Puebla**

INEGI. Compendio de información geográfica municipal 2010. Zacapala, Puebla. 2010



Fuente: INEGI. *Marco Geoestadístico 2010, versión 4.3.*  
INEGI. Conjunto de Datos Vectorial Edafológico, Escala 1:250 000, Serie II (Continuo Nacional).

**Compendio de información geográfica municipal de los Estados Unidos Mexicanos  
Zacapala, Puebla**



Fuente: INEGI. *Marco Geoestadístico 2010, versión 4.3.*  
INEGI. Conjunto de Datos Vectoriales de Uso del Suelo y Vegetación Serie III Escala 1:250 000.