



Compendio de información geográfica municipal 2010

Zaragoza

Puebla



INSTITUTO NACIONAL
DE ESTADÍSTICA Y GEOGRAFÍA

Compendio de información geográfica municipal de los Estados Unidos Mexicanos Zaragoza, Puebla clave geoestadística 21211

Ubicación geográfica	Coordenadas y altitud	Colindancias	Otros datos
	Entre los paralelos 19° 42' y 19° 48' de latitud norte; los meridianos 97° 32' y 97° 36' de longitud oeste; altitud entre 2 200 y 2 700 m.	Colinda al norte con los municipios de Zacapoaxtla y Tlatlauquitepec; al este con el municipio de Tlatlauquitepec; al sur con los municipios de Tlatlauquitepec y Zautla; al oeste con los municipios de Zautla y Zacapoaxtla.	Ocupa el 0.09% de la superficie del estado. Cuenta con 10 localidades y una población total de 15 444 habitantes. http://mapserver.inegi.org.mx/mgn2k/ ; resultado del censo 2010.

Fisiografía	Provincia	Subprovincia	Sistemas de topóformas
	Eje Neovolcánico (100%)	Lagos y Volcanes de Anáhuac (100%)	Vaso lacustre salino (92.86%) y Lomerío de aluvión antiguo con llanuras (7.14%)

Clima	Rango de temperatura	Rango de precipitación	Clima
	12 – 16°C	700 – 1 100 mm	Templado subhúmedo con lluvias en verano, de mayor humedad (56.71%), templado subhúmedo con lluvias en verano, de humedad media (31.46%) y templado húmedo con abundantes lluvias en verano (11.83%)

Geología	Periodo	Roca	Sitios de interés
	Cuaternario (79.92%) y Cretácico (10.40%)	Ígnea extrusiva: toba ácida (55.30%), brecha volcánica básica (24%) y basalto-brecha volcánica básica (0.62%) Sedimentaria: caliza (10.40%)	No disponible

Nota: el porcentaje faltante corresponde a Zona Urbana con (9.68%).

Edafología	Suelo dominante
	Andosol (83.48%) y Leptosol (5.74%)

Nota: el porcentaje faltante corresponde a Zona Urbana con (9.68%) y NA con (1.10%).

Hidrografía	Región hidrológica	Cuenca	Subcuenca	Corrientes de agua	Cuerpos de agua
	Tuxpan – Nautla (100%)	R. Tecolutla (100%)	R. Apulco (100%)	Intermitentes: Acongo y Acuaco	No disponible

Uso del suelo y vegetación	Uso del suelo	Vegetación
	Agricultura (78.26%) y zona urbana (9.68%)	Bosque (10.96%)

Nota: el porcentaje faltante corresponde a y NA (1.10%).

Uso potencial de la tierra	Agrícola	Pecuario
	Para la agricultura mecanizada continua (51.57%) Para la agricultura con tracción animal estacional (26.35%) No apta para la agricultura (22.08%)	Para el establecimiento de praderas cultivadas con maquinaria agrícola (51.56%) Para el establecimiento de praderas cultivadas con tracción animal (26.33%) Para el aprovechamiento de la vegetación natural únicamente por el ganado caprino (11.31%) No apta para uso pecuario (10.80%)

Zona urbana	La zona urbana está creciendo sobre rocas ígneas extrusivas del Cuaternario y sedimentarias del Cretácico, en vaso lacustre salino; sobre áreas donde originalmente había suelo denominado Andosol; tiene clima templado subhúmedo con lluvias en verano y templado húmedo con abundantes lluvias en verano, y está creciendo sobre terrenos previamente ocupados por agricultura y bosque.
--------------------	---

Zonas arqueológicas y monumentos históricos	Iglesia parroquial dedicada a la Santísima Virgen María en la advocación de Nuestra Señora del Pilar; se inició su construcción en 1923, además la Estación del Ferrocarril que data del siglo 1900.
--	--

Fuente: www.inafed.gob.mx/wb2/ELOCAL/ELOC Enciclopedia

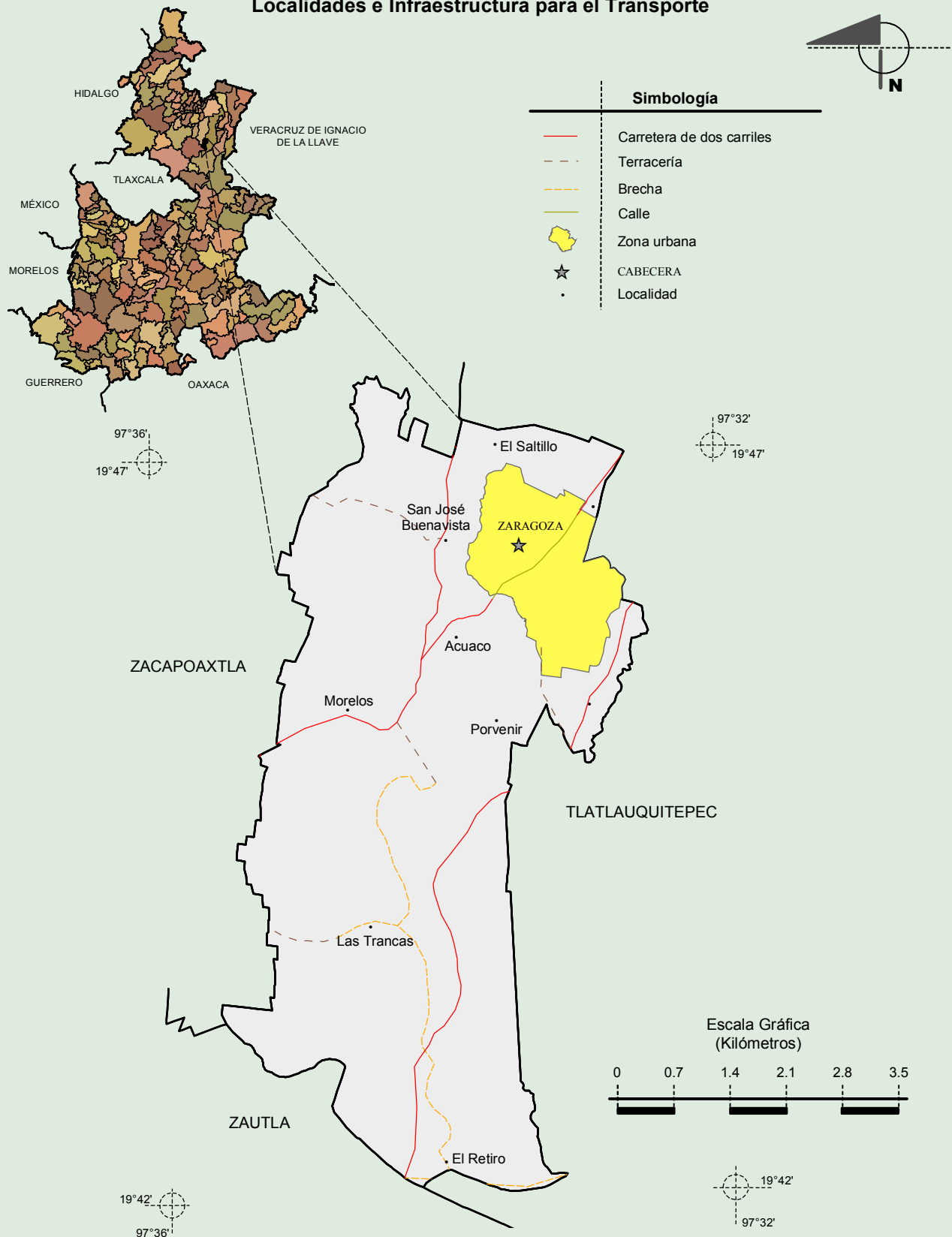
Habla ntes de lengua indígena	Dialecto	Número de personas
	Náhuatl, Totonaca, Tzeltal, Mixteca, Mazahua, Maya, Zapoteca y No especificado	697

Fuente: INEGI. Puebla. II Censo de Población y Vivienda, 2005. Tabulados básicos

Cultura popular	Artesanías	Gastronomía	Música
	Se realizan trabajos de textiles de lana y talla de madera.	Alimentos: Mole ranchero, mole de olla, pollo ahumado, tamales y enchiladas. Dulces: Conservas de frutas. Bebidas: Atole, café y vino de frutas como yolixpa.	No disponible

Fuente: www.inafed.gob.mx/wb2/ELOCAL/ELOC Enciclopedia

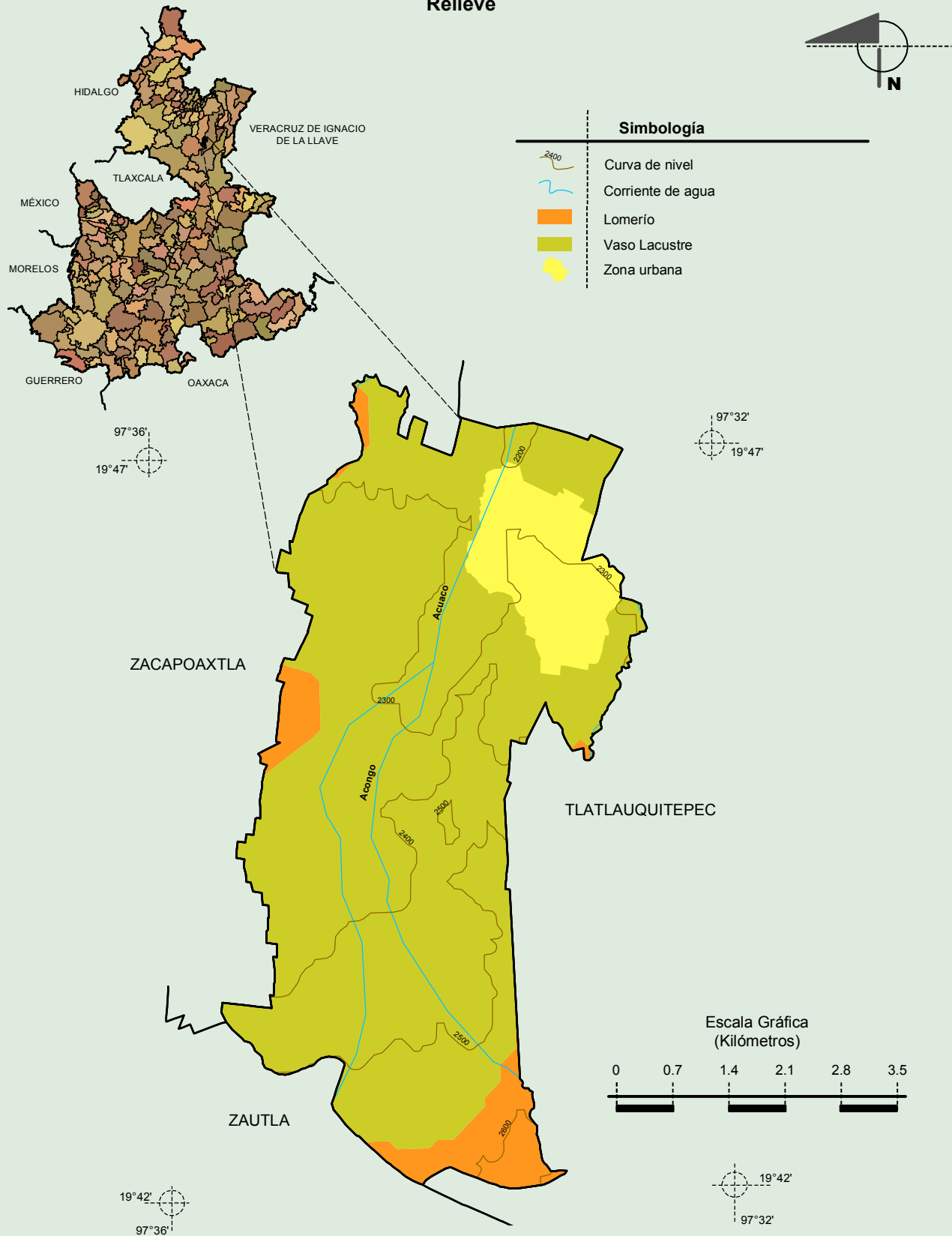
Localidades e Infraestructura para el Transporte



Fuente: INEGI. Marco Geoestadístico 2010, versión 4.3.
 INEGI. Información Topográfica Digital Escala 1:250 000 serie III.

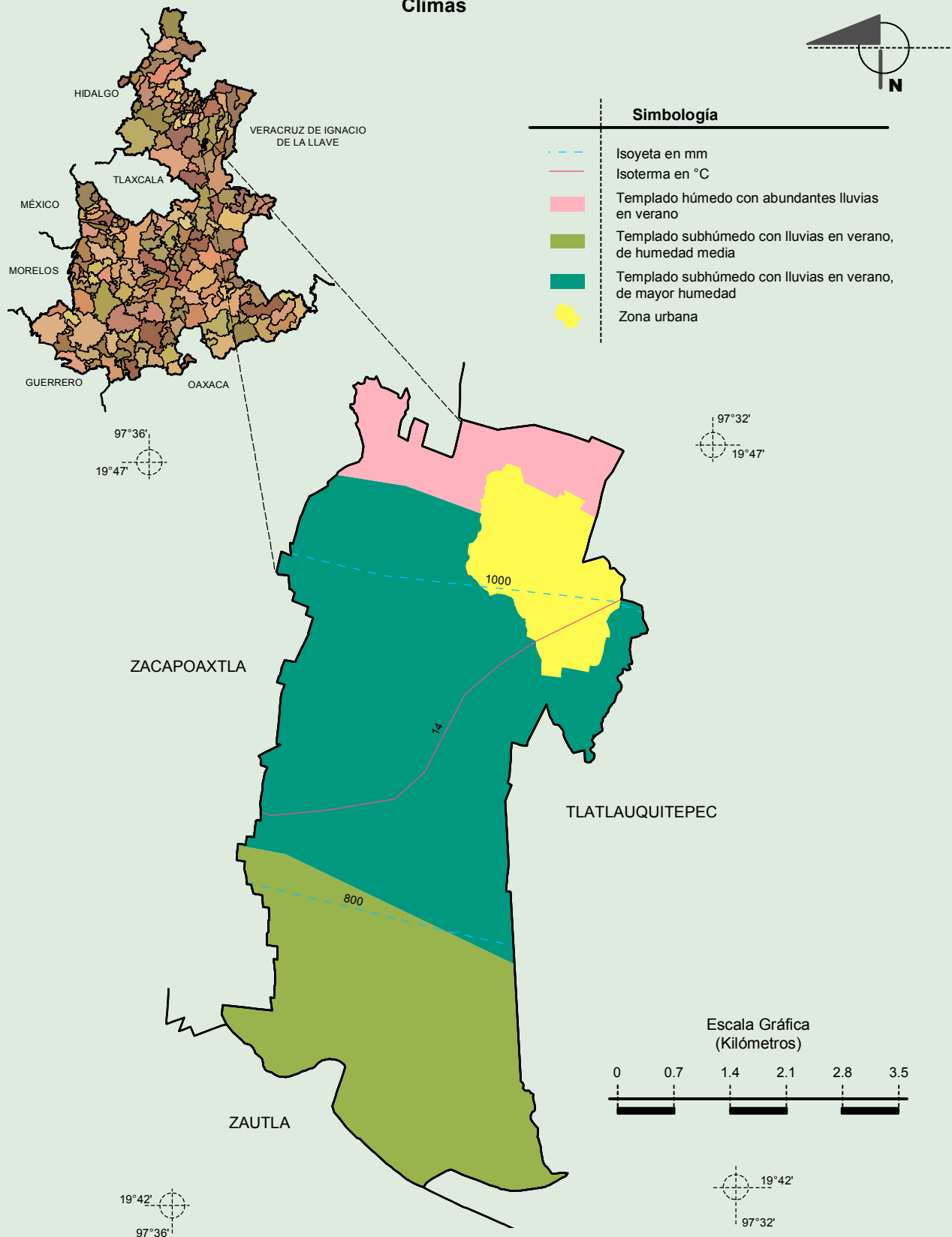
**Compendio de información geográfica municipal de los Estados Unidos Mexicanos
Zaragoza, Puebla**

Relieve



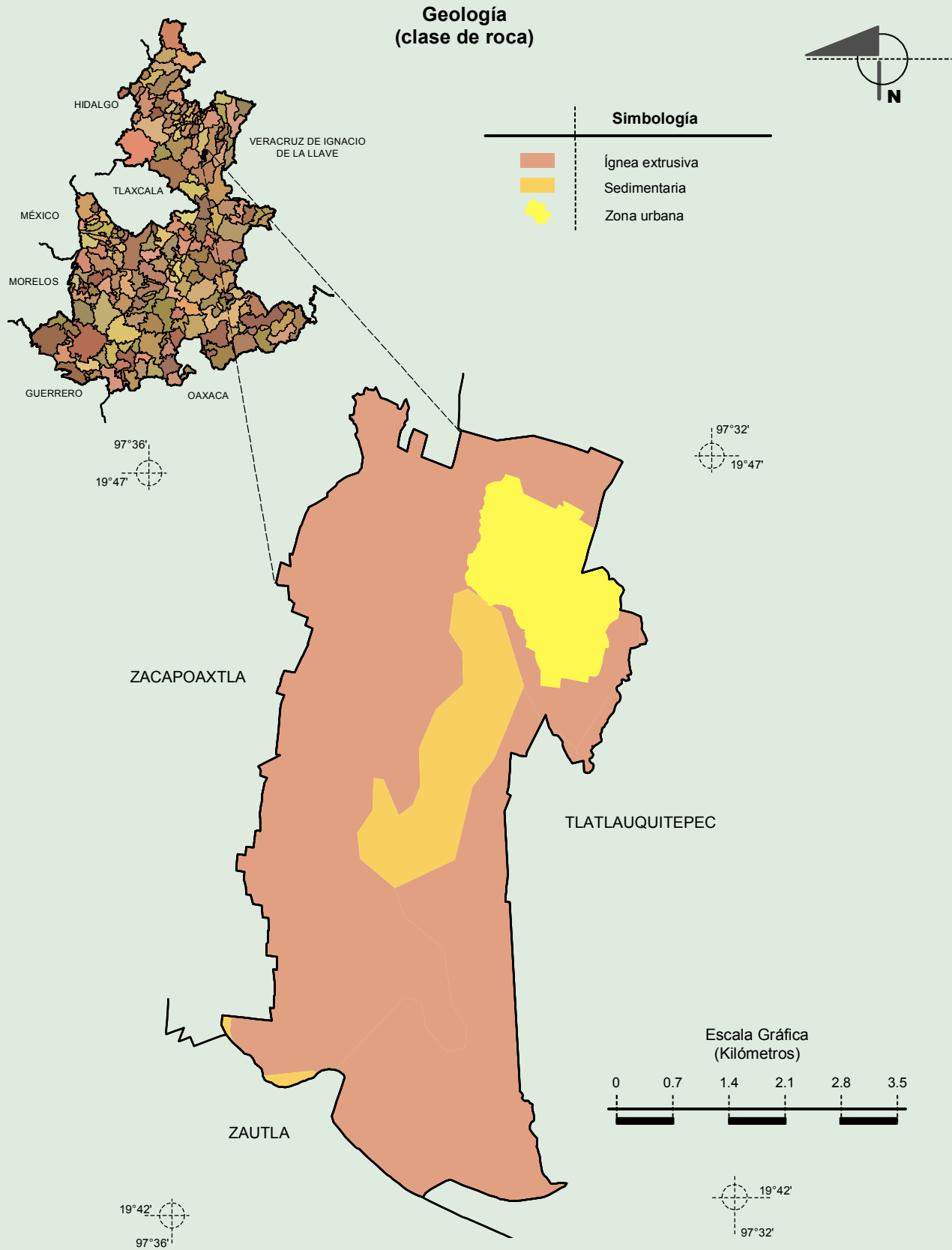
Fuente: INEGI. *Marco Geoestadístico 2010, versión 4.3.*
 INEGI. Información Topográfica Digital Escala 1:250 000 serie III.
 INEGI. Continuo Nacional del Conjunto de Datos Geográficos de la Carta Fisiográfica 1:1 000 000, serie I.
 INEGI-CONAGUA. 2007. Mapa de la Red Hidrográfica Digital de México escala 1:250 000. México.

Climas



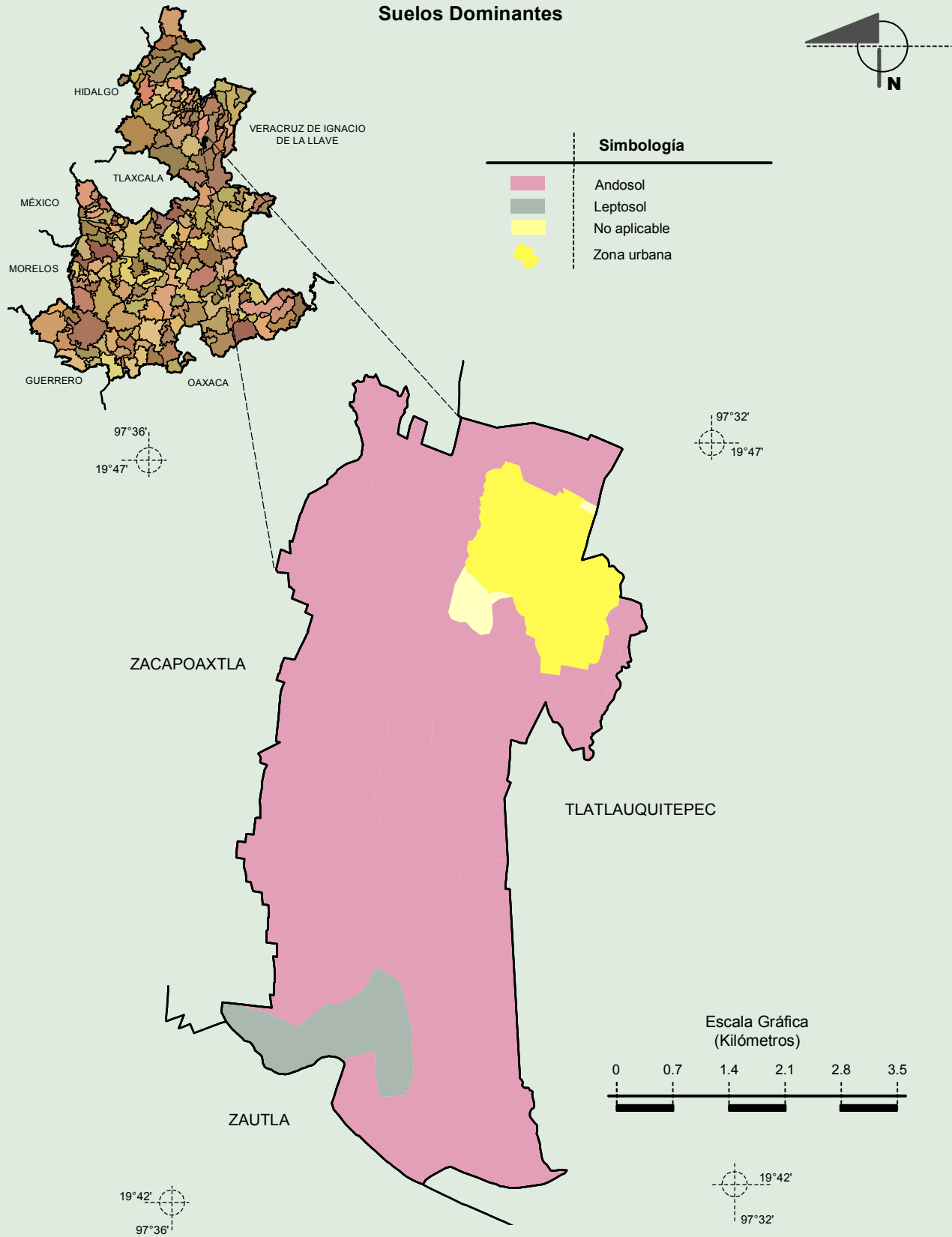
Fuente: INEGI. *Marco Geoestadístico 2010, versión 4.3.*
INEGI. Continuo Nacional del Conjunto de Datos Geográficos de las Cartas de Climas, Precipitación Total Anual y Temperatura Media Anual 1:1 000 000, serie I.

**Compendio de información geográfica municipal de los Estados Unidos Mexicanos
Zaragoza, Puebla**



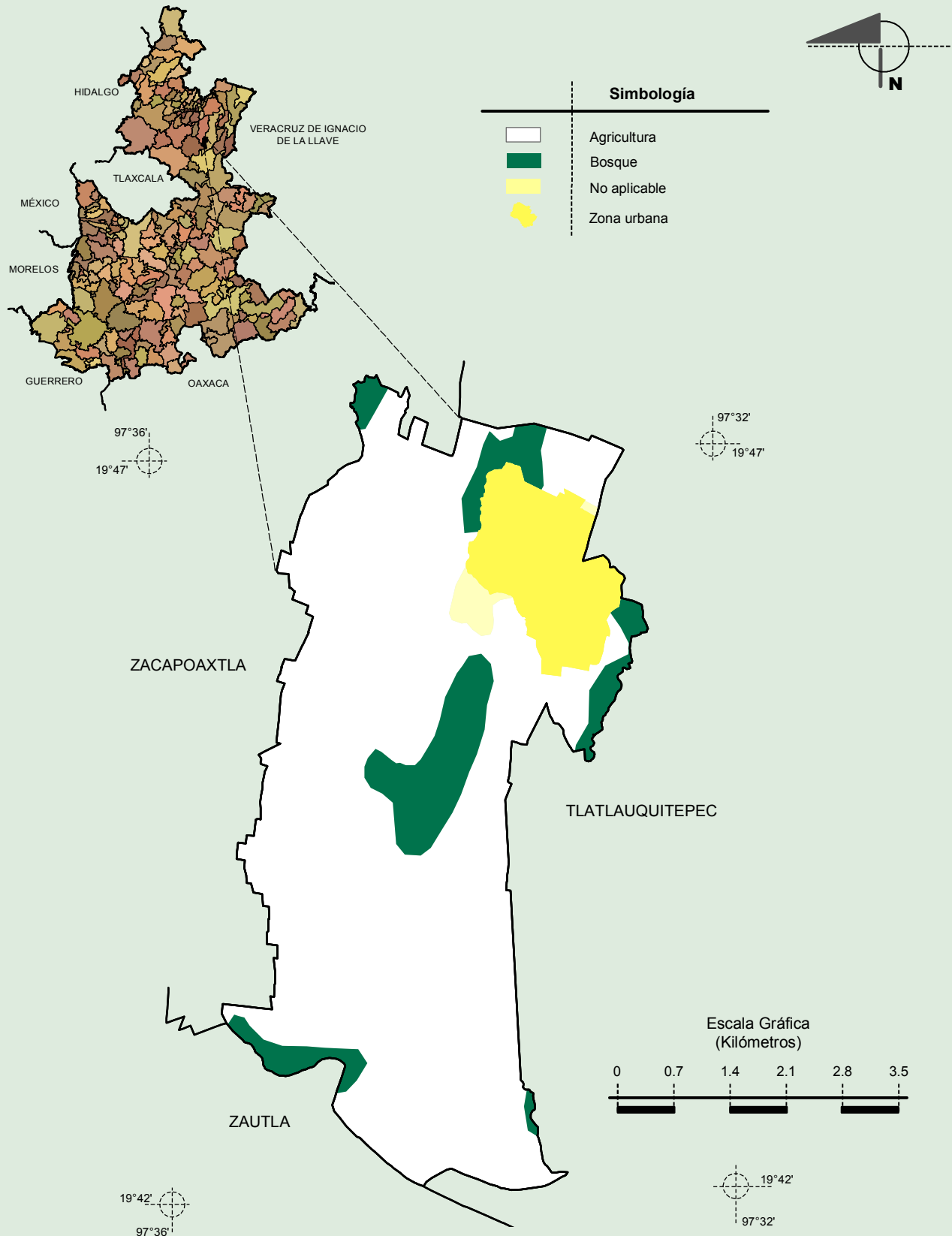
Fuente: INEGI. *Marco Geoestadístico 2010, versión 4.3.*
INEGI. Continuo Nacional del Conjunto de Datos Geográficos de la Carta Geológica 1:250 000, serie I.

Suelos Dominantes



Fuente: INEGI. Marco Geoestadístico 2010, versión 4.3.
 INEGI. Conjunto de Datos Vectorial Edafológico, Escala 1:250 000, Serie II (Continuo Nacional).

Uso del Suelo y Vegetación



Fuente: INEGI. *Marco Geoestadístico 2010, versión 4.3.*
INEGI. Conjunto de Datos Vectoriales de Uso del Suelo y Vegetación Serie III Escala 1:250 000.