



# Compendio de información geográfica municipal 2010

Zihuateutla

Puebla



**Compendio de información geográfica municipal de los  
Estados Unidos Mexicanos  
Zihuateutla, Puebla  
clave geoestadística 21213**

| Ubicación geográfica | Coordenadas y altitud  | Colindancias   | Otros datos   |
|----------------------|--|--|---|
|                      | Entre los paralelos 20° 12' y 20° 23' de latitud norte; los meridianos 97° 40' y 97° 58' de longitud oeste; altitud entre 100 y 1 800 m. | Colinda al norte con el municipio de Xicotepec y el estado de Veracruz de Ignacio de la Llave; al este con el estado de Veracruz de Ignacio de la Llave y el municipio de Jopala; al sur con los municipios de Jopala y Tlaola; al oeste con los municipios de Tlaola, Huauchinango, Juan Galindo y Xicotepec. | Ocupa el 0.51% de la superficie del estado.<br>Cuenta con 114 localidades y una población total de 12 530 habitantes<br><a href="http://mapserver.inegi.org/mgn2k/">http://mapserver.inegi.org/mgn2k/</a> ; resultado del censo 2010. |

| Fisiografía | Provincia                    | Subprovincia           | Sistemas de topoformas                                 |
|-------------|------------------------------|------------------------|--|
|             | Sierra Madre Oriental (100%) | Carso Huasteco (100%). | Sierra baja (74.22%) y Sierra alta escarpada (25.78%). |

| Clima | Rango de temperatura | Rango de precipitación | Clima   |
|-------|----------------------|------------------------|---|
|       | 18 – 26°C            | 2 400 – 2 600 mm       | Semicálido húmedo con lluvias todo el año (53.88%), cálido húmedo con lluvias todo el año (45.87%) y cálido húmedo con abundantes lluvias en verano 0.25%). |

| Geología | Periodo   | Roca   | Sitios de interés |
|----------|---|--|-------------------|
|          | Neógeno (53.32%), Paleógeno (36.37%), Jurásico (6.19%) y Cretácico (3.90%). | Ígnea extrusiva: basalto (53.33%)<br>Sedimentaria: lutita-arenisca (35.78%), caliza-lutita (6.19%), caliza (3.88%) y lutita (0.60%). | No disponible     |

*Nota: el porcentaje faltante corresponde a Zona Urbana con (0.22%).*

|                   |  |
|-------------------|--|
| <b>Edafología</b> | Suelo dominante  |
|                   | Phaeozem (54.68%) Acrisol (39.94%), Kastañozem (2.05%), Leptosol (1.96%), Fluvisol (0.95%) y Cambisol (0.20%). |

*Nota: el porcentaje faltante corresponde a Zona Urbana con (0.22%).*

|                    | Región hidrológica     | Cuenca                                      | Subcuenca   | Corrientes de agua  | Cuerpos de agua |
|--------------------|------------------------|---|---|---|-----------------|
| <b>Hidrografía</b> | Tuxpan - Nautla (100%) | R. Cazones (75.34%) y R. Tecolutla (24.66%) | R. San Marcos (75.34%), R. Necaxa (23.95%) y R. Tecolutla (0.71%) | Perennes: Amixtlán, Buena Vista, Necaxa y Xolintla<br>Intermitente: Vinazco | No disponible   |

| <b>Uso del suelo y vegetación</b> | Uso del suelo                               | Vegetación  |
|-----------------------------------|---|---|
|                                   | Agricultura (51.29%) y zona urbana (0.22%). | Pastizal (28.68%), selva (14.58%) y bosque (5.23%). |

| <b>Uso potencial de la tierra</b> | Agrícola   | Pecuario  |
|-----------------------------------|--|---|
|                                   | Para la agricultura mecanizada continua (4.38%)<br>Para la agricultura con tracción animal continua (27.63%)<br>Para la agricultura manual continua (29.41%)<br>No apta para la agricultura (38.58%) | Para el establecimiento de praderas cultivadas con maquinaria agrícola (4.38%)<br>Para el establecimiento de praderas cultivadas con tracción animal (27.63%)<br>Para el aprovechamiento de la vegetación de pastizal (7.30%)<br>Para el aprovechamiento de la vegetación natural diferente del pastizal (14.64%)<br>No apta para uso pecuario (46.05%) |

|                    |  |
|--------------------|--|
| <b>Zona urbana</b> | La zona urbana está creciendo sobre rocas ígneas extrusivas del Neógeno y sedimentarias del Cretácico, en sierra alta escarpada; sobre áreas donde originalmente había suelos denominados Acrisol y Phaeozem; tiene clima semicálido húmedo con lluvias todo el año o y está creciendo sobre terrenos previamente ocupados por bosque. |
|--------------------|--|

|  |  |
|--|--|
| <b>Zonas arqueológicas y monumentos históricos</b> | Arquitectónicos: Iglesia parroquial en advocación al Sagrado Corazón de Jesús, siglo XX; datan del siglo XVI, las ruinas de una iglesia, ubicadas en la cabecera municipal.<br>Arqueológicos: Las zonas arqueológicas de Acatlán, Tecuanitla y Tenquito de Tecorral, con el estado de Veracruz a una distancia de la cabecera límite municipal de 20 kilómetros. |
|--|--|

Fuente: [www.inafed.gob.mx/wb2/ELOCAL/ELOC\\_Enciclopedia](http://www.inafed.gob.mx/wb2/ELOCAL/ELOC_Enciclopedia)

| Hablantes de lengua indígena | Dialecto  | Número de personas |
|------------------------------|---|--------------------|
|                              | Totonaca, Náhuatl, Otomí, Tepehua, Mazateco, Zapoteca, Mixteca, Cuicateco y No especificado | 25                 |

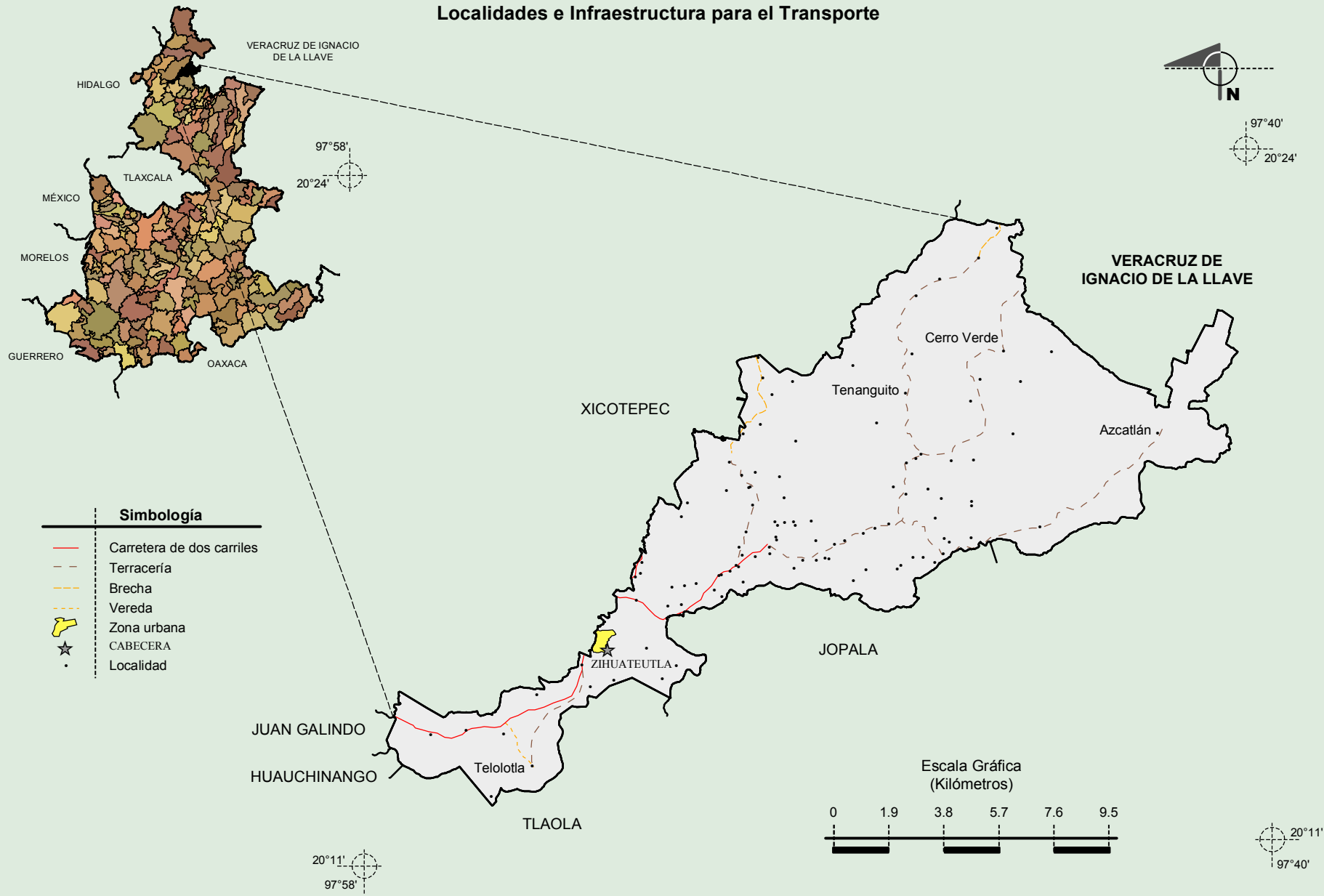
Fuente: INEGI. Puebla. II Censo de Población y Vivienda, 2005. Tabulados básicos

| Cultura popular | Artesanías  | Gastronomía  | Música           |
|-----------------|---|--|------------------|
|                 | Bordado de blusas. Traje Típico: La mujer usa falda larga, blusa blanca con adornos y ceñidor; el hombre viste calzón y camisa de manta, sombrero de palma, huaraches de correa y machete de cinta. | Alimentos: Mole poblano y tamales de frijol.<br>Dulces: Conservas de yuca.<br>Bebidas: Chagüiro (aguardiente). | Música de viento |

Fuente: [www.inafed.gob.mx/wb2/ELOCAL/ELOC\\_Enciclopedia](http://www.inafed.gob.mx/wb2/ELOCAL/ELOC_Enciclopedia)

**Compendio de información geográfica municipal de los Estados Unidos Mexicanos  
Zihuateutla, Puebla**

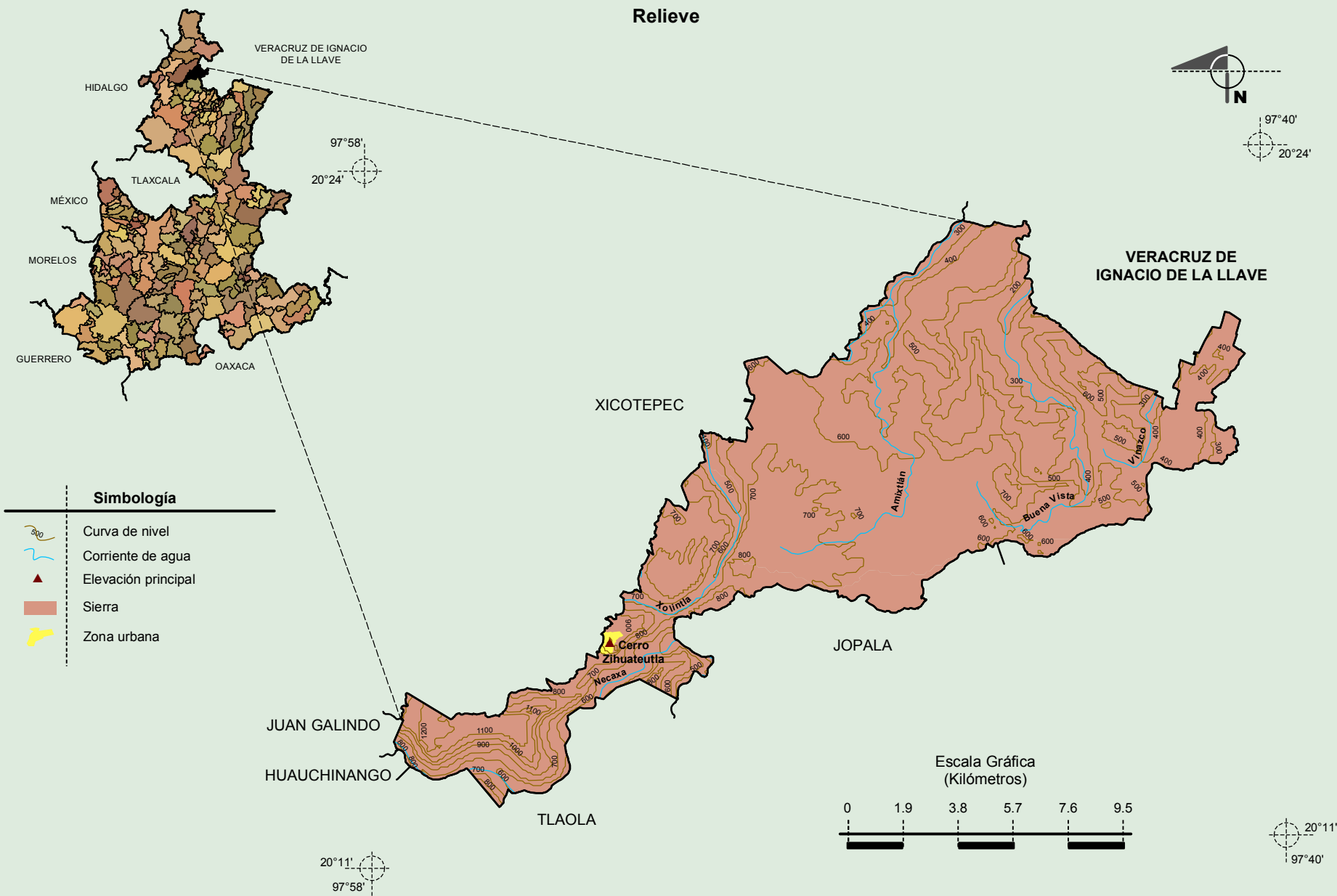
**Localidades e Infraestructura para el Transporte**



Fuente: INEGI. *Marco Geoestadístico 2010, versión 4.3.*  
INEGI. Información Topográfica Digital Escala 1:250 000 serie III.

**Compendio de información geográfica municipal de los Estados Unidos Mexicanos  
Zihuateutla, Puebla**

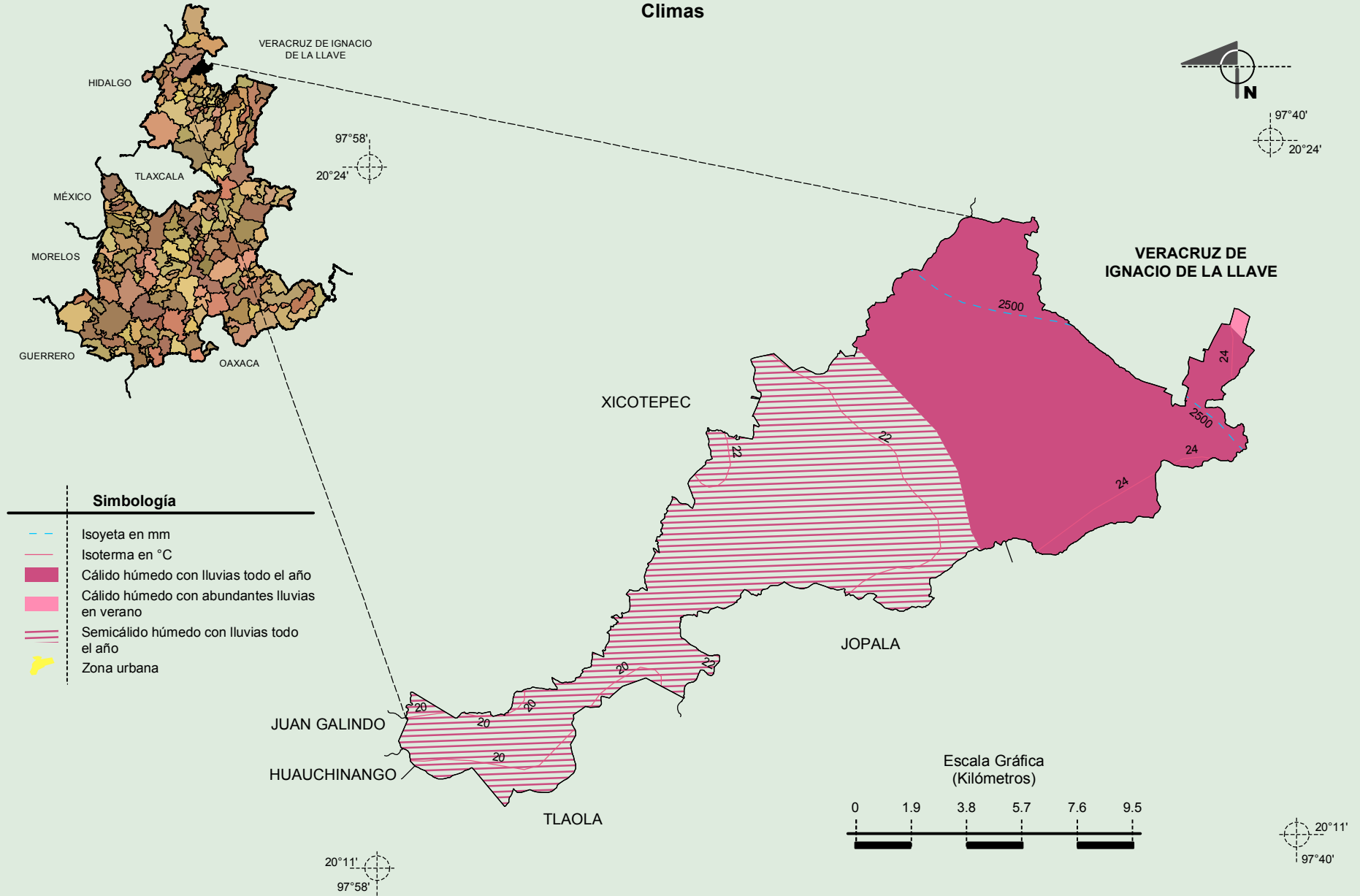
**Relieve**



Fuente: INEGI. *Marco Geoestadístico 2010, versión 4.3.*  
 INEGI. Información Topográfica Digital Escala 1:250 000 serie III.  
 INEGI. Continuo Nacional del Conjunto de Datos Geográficos de la Carta Fisiográfica 1:1 000 000, serie I.  
 INEGI-CONAGUA. 2007. Mapa de la Red Hidrográfica Digital de México escala 1:250 000. México.

## Compendio de información geográfica municipal de los Estados Unidos Mexicanos Zihuateutla, Puebla

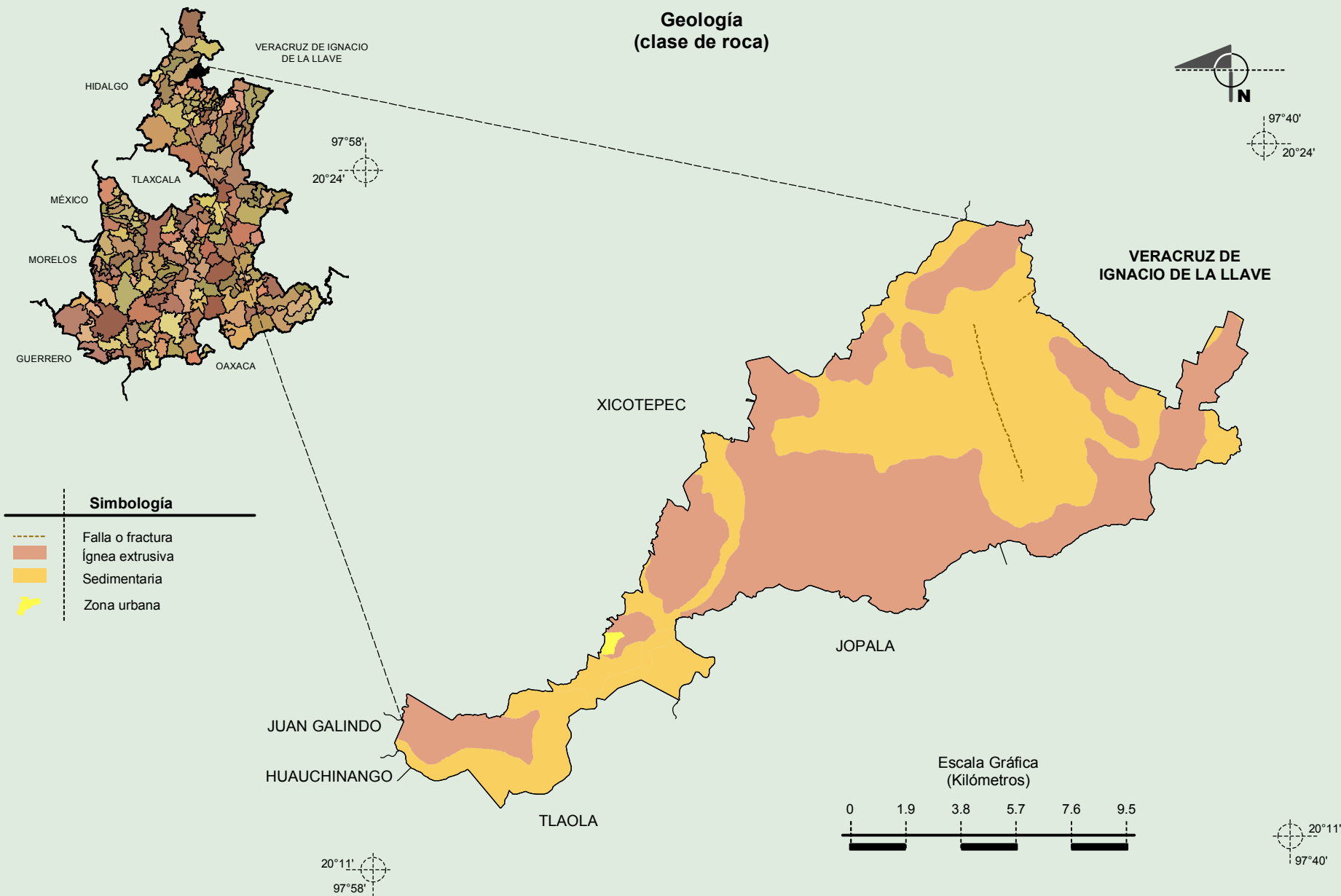
### Climas



Fuente: INEGI. Marco Geoestadístico 2010, versión 4.3.

INEGI. Continuo Nacional del Conjunto de Datos Geográficos de las Cartas de Climas, Precipitación Total Anual y Temperatura Media Anual 1:1 000 000, serie I.

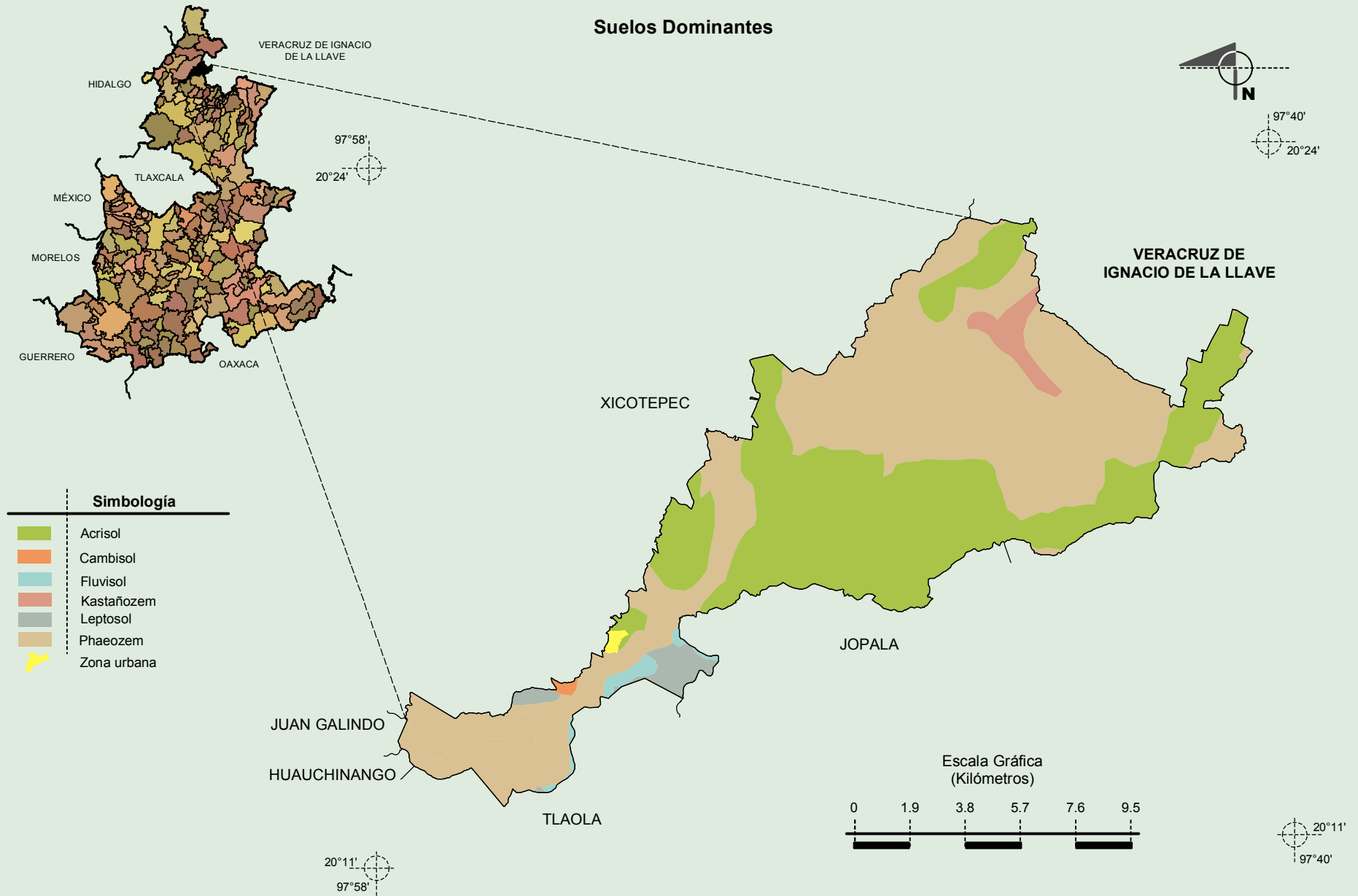
**Compendio de información geográfica municipal de los Estados Unidos Mexicanos  
Zihuateutla, Puebla**



Fuente: INEGI. *Marco Geoestadístico 2010, versión 4.3.*  
INEGI. Continuo Nacional del Conjunto de Datos Geográficos de la Carta Geológica 1:250 000, serie I.

**Compendio de información geográfica municipal de los Estados Unidos Mexicanos  
Zihuateutla, Puebla**

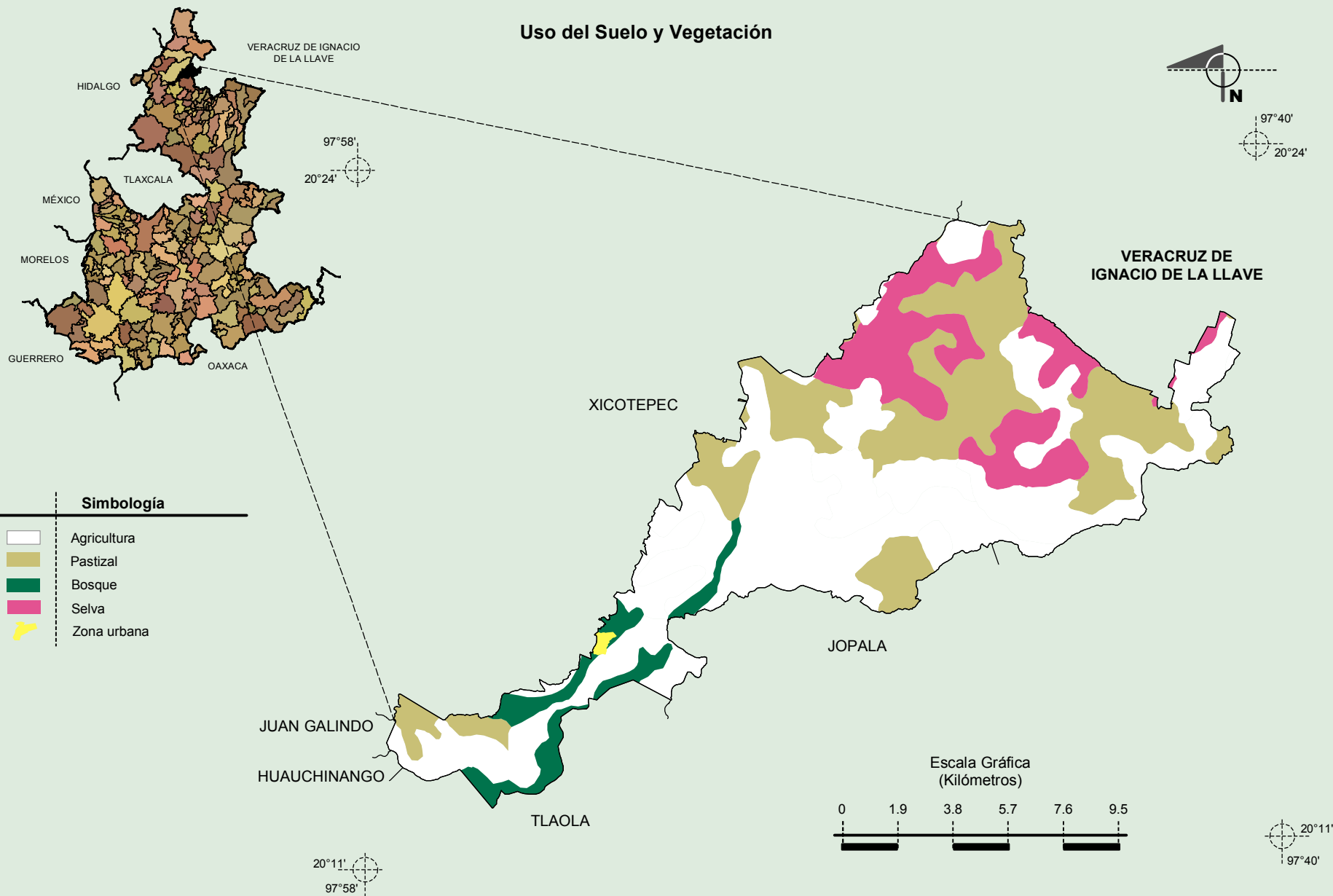
INEGI. Compendio de información geográfica municipal 2010. Zihuateutla, Puebla. 2010



Fuente: INEGI. *Marco Geoestadístico 2010, versión 4.3.*  
INEGI. Conjunto de Datos Vectorial Edafológico, Escala 1:250 000, Serie II (Continuo Nacional).

**Compendio de información geográfica municipal de los Estados Unidos Mexicanos  
Zihuateutla, Puebla**

**Uso del Suelo y Vegetación**



Fuente: INEGI. Marco Geoestadístico 2010, versión 4.3.  
INEGI. Conjunto de Datos Vectoriales de Uso del Suelo y Vegetación Serie III Escala 1:250 000.