

Instituto Nacional de Estadística y Geografía



Compendio de información geográfica municipal 2010

Amealco de Bonfil

Querétaro



INSTITUTO NACIONAL
DE ESTADÍSTICA Y GEOGRAFÍA

Compendio de información geográfica municipal de los Estados Unidos Mexicanos Amealco de Bonfil, Querétaro clave geoestadística 22001

Ubicación geográfica	Coordenadas y altitud	Colindancias	Otros datos
	Entre los paralelos 20° 00' y 20° 22' de latitud norte; los meridianos 99° 55' y 100° 19' de longitud oeste; altitud entre 2 100 y 3 100 m.	Colinda al norte con los municipios de Huimilpan y San Juan del Río; al este con el municipio de San Juan del Río y el estado de México; al sur con los estados de México y Michoacán de Ocampo; al oeste con el estado de Michoacán de Ocampo y el municipio de Huimilpan.	Ocupa el 6.10% de la superficie del estado. Cuenta con 171 localidades y una población total de 62 197 habitantes http://mapserver.inegi.org.mx/mgn2k/ ; resultado del censo 2010.

Fisiografía	Provincia	Subprovincia	Sistemas de topoformas
	Eje Neovolcánico (100%)	Llanuras y Sierras de Querétaro e Hidalgo (76.91%), Mil Cumbres (20.08%) y Lagos y Volcanes de Anáhuac (3.01%)	Lomerío de basalto (76.91%), Escudo volcanes (14.23%), Vaso lacustre de piso rocoso o cementado (8.28%), Valle de laderas tendidas (0.55%) y Sierra volcánica de laderas tendidas (0.03%)

Clima	Rango de temperatura	Rango de precipitación	Clima
	8-18°C	700-1000 mm	Templado subhúmedo con lluvias en verano de humedad media (91.73%), templado subhúmedo con lluvias en verano de menor humedad (3.59%), templado subhúmedo con lluvias en verano de mayor humedad (2.53%) y semifrío subhúmedo con lluvias en verano de mayor humedad (2.15%)

Geología	Periodo	Roca	Sitios de interés
	Neógeno (77.68%), Terciario-Cuaternario (18.37%) y Cuaternario (2.69%)	Ígnea extrusiva: toba ácida (54.59%), basalto (9.06%), andesita (6.35%), dacita (4.74%), andesita-toba intermedia (2.72%), basalto-brecha volcánica básica (0.67%), toba básica-brecha volcánica básica (0.19%) y riolita (0.11%) Sedimentaria: arenisca (17.62%) Suelo: aluvial (2.69%)	No disponible

Nota: el porcentaje faltante corresponde a Zona Urbana con (0.31%) y Cuerpos de Agua con (0.95%).

Edafología	Suelo dominante
	Phaeozem (66.26%), Luvisol (24.99%), Acrisol (4.54%), Planosol (2.53%) y Leptosol (0.42%)

Nota: el porcentaje faltante corresponde a Zona Urbana con (0.31%) y Cuerpos de Agua con (0.95%).

	Región hidrológica	Cuenca	Subcuenca	Corrientes de agua	Cuerpos de agua
Hidrografía	Pánuco (68.72%) y Lerma-Santiago (31.28%)	R. Moctezuma (68.72%), R. Lerma - Toluca (30.04%) y R. Laja (1.24%)	Drenaje Caracol (33.93%), R. Prieto (32.39%), R. Atlacomulco-Paso de Ovejas (29.18%), R. San Juan (2.39%), R. Apaseo (1.24%) y R. Tigre (0.87%)	Perennes: Lerma, San Juan, Las Cuijas y Tesquedo Intermitentes: El Apartadero y La Toma	Perennes (0.29%): San Ildelfonso, San Miguel, La Charrasca y El Tecolote Intermitentes (0.66%): El Capulín y Santiago Mexquititlán

Uso del suelo y vegetación	Uso del suelo	Vegetación
	Agricultura (63.47%) y zona urbana (0.31%)	Bosque (18.37%) y pastizal (16.90%)

Nota: el porcentaje faltante corresponde a Cuerpos de Agua con (0.95%).

Uso potencial de la tierra	Agrícola	Pecuario
	Para la agricultura mecanizada continua (54.41%) Para la agricultura manual estacional (1.27%) Para la agricultura manual continua (23.32%) Para la agricultura con tracción animal estacional (1.98%) Para la agricultura con tracción animal continua (5.94%) No apta para la agricultura (13.08%)	Para el desarrollo de praderas cultivadas (54.41%) Para el aprovechamiento de la vegetación de pastizal (1.27%) Para el aprovechamiento de la vegetación natural diferente del pastizal (5.94%) No aptas para uso pecuario (38.38%)

Zona urbana	Las zonas urbanas están creciendo sobre rocas ígneas extrusivas del Terciario-Cuaternario, en lomeríos de basalto; sobre áreas originalmente ocupadas por suelos denominados Luvisol y Phaeozem; tienen clima templado subhúmedo con lluvias en verano de humedad media, y están creciendo sobre terrenos previamente ocupados por agricultura.
--------------------	---

Zonas arqueológicas y monumentos históricos	Zona arqueológica El Cuisillo de San Ildelfonso Tultepec.
--	---

Fuente: www.inafed.gob.mx/wb2/ELOCAL/ELOC Enciclopedia

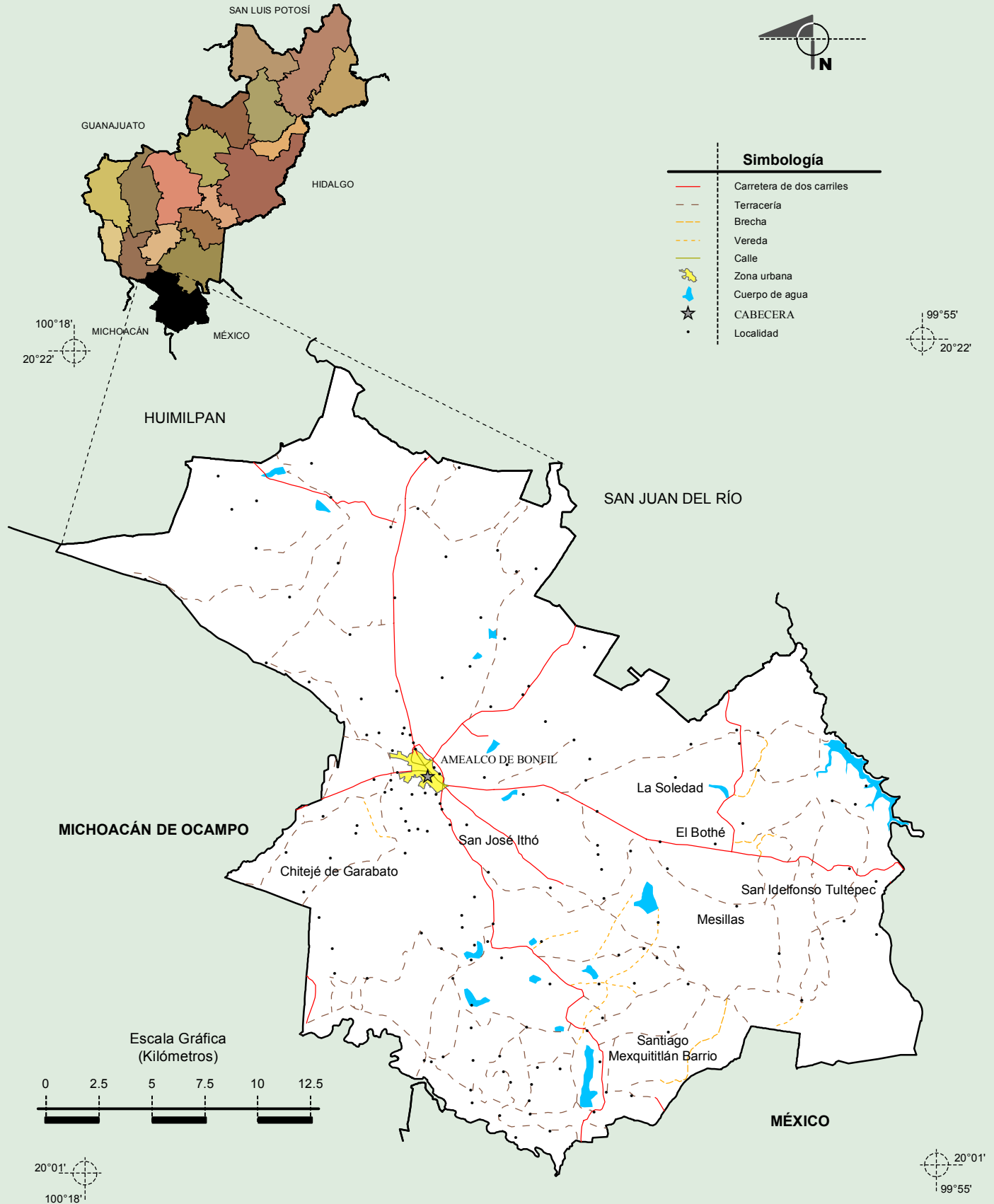
Hablantes de lengua indígena	Dialecto	Número de personas
	Otomí, mazahua, náhuatl, lenguas mixtecas, totonaca y no especificado.	11833

Fuente: INEGI. Querétaro. II Censo de Población y Vivienda, 2005. Tabulados básicos.

Cultura popular	Artesanías	Gastronomía	Música
	Alfarería, pirotecnia, bordados y tejidos tradicionales de lana.	Barbacoa de carnero, carnitas, sendicho y pulque.	Flautín de carrizo, violín, tamborcito y tambora.

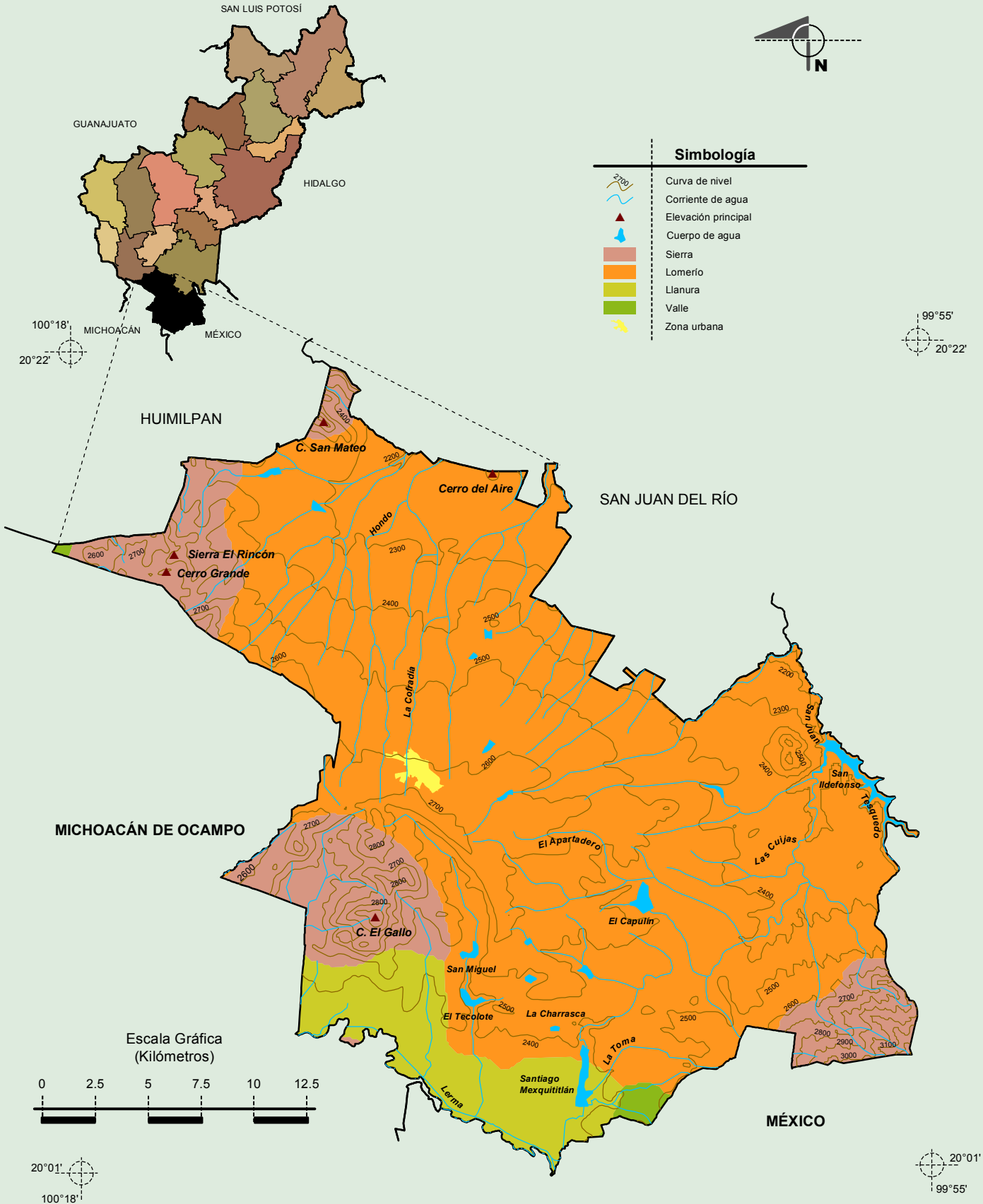
Fuente: www.inafed.gob.mx/wb2/ELOCAL/ELOC_Enciclopedia

Localidades e Infraestructura para el Transporte



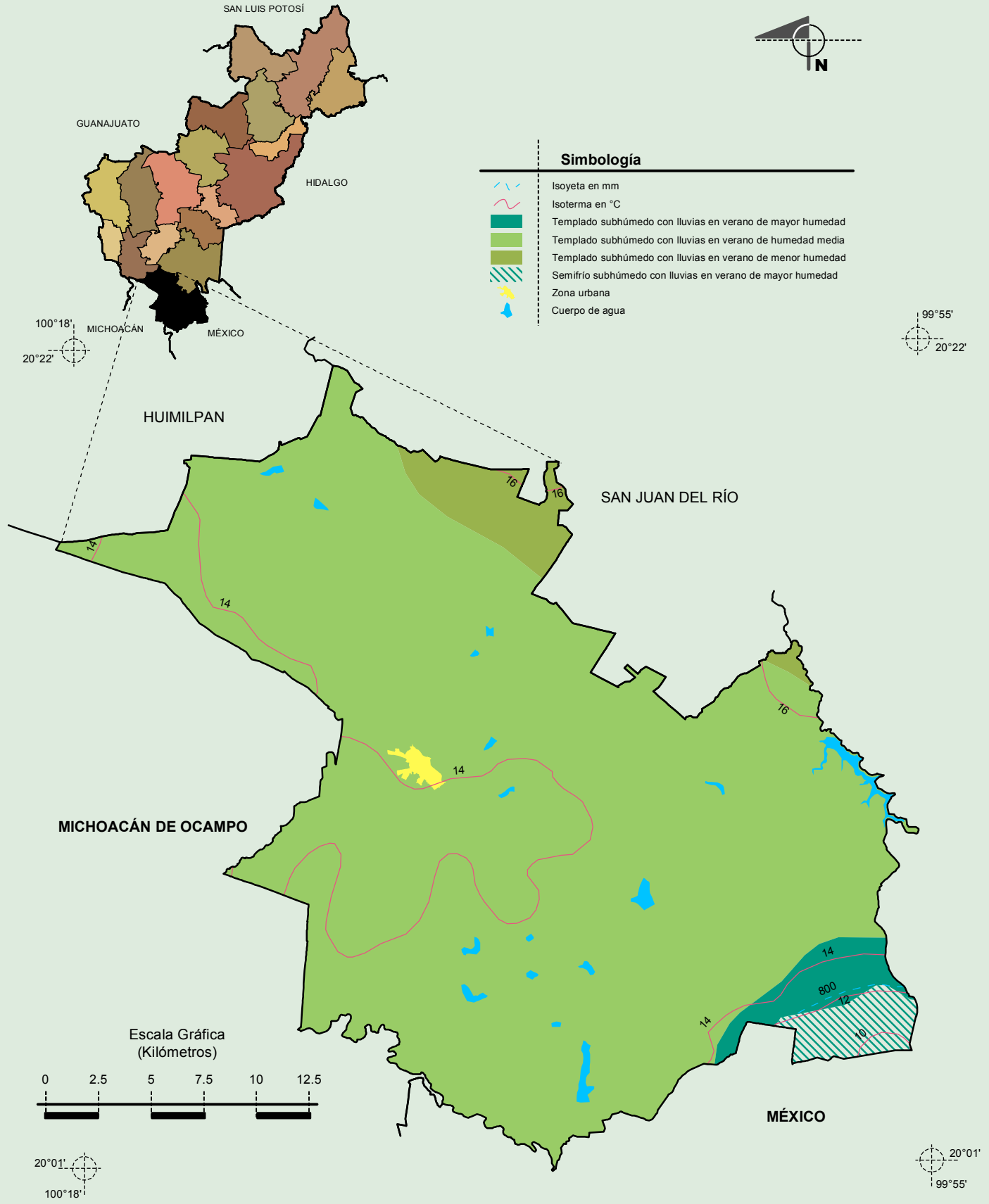
Fuente: INEGI. Marco Geoestadístico Municipal 2010, versión 4.3.
 INEGI. Información Topográfica Digital Escala 1:250 000, serie III.

Relieve



Fuente: INEGI. Marco Geoestadístico Municipal 2010, versión 4.3.
 INEGI. Información Topográfica Digital Escala 1:250 000 serie III.
 INEGI. Continuo Nacional del Conjunto de Datos Geográficos de la Carta Fisiográfica, 1:1 000 000, serie I.
 INEGI-CONAGUA. 2007. Mapa de la Red Hidrográfica Digital de México escala 1:250 000. México.

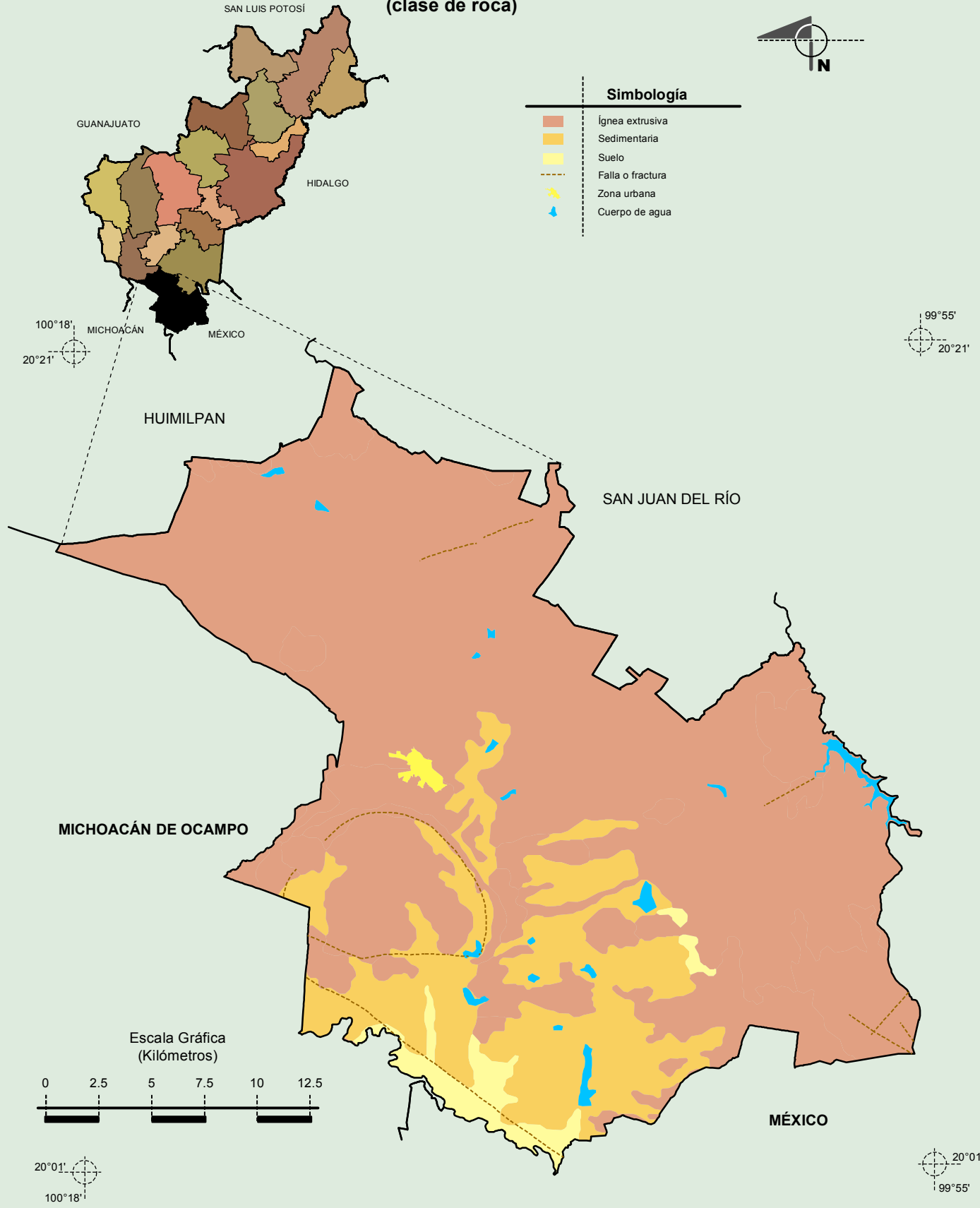
Climas



INEGI. Compendio de información geográfica municipal 2010. Amealco de Bonfil, Querétaro. 2010

Fuente: INEGI. Marco Geoestadístico Municipal 2010, versión 4.3.
 INEGI. Continuo Nacional del Conjunto de Datos Geográficos de las Cartas de Climas, Precipitación Total Anual y Temperatura Media Anual, 1:1 000 000, serie I.
 INEGI. Información Topográfica Digital Escala 1:250 000 serie III.

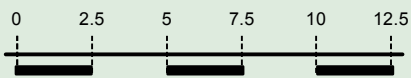
**Geología
 (clase de roca)**



Simbología

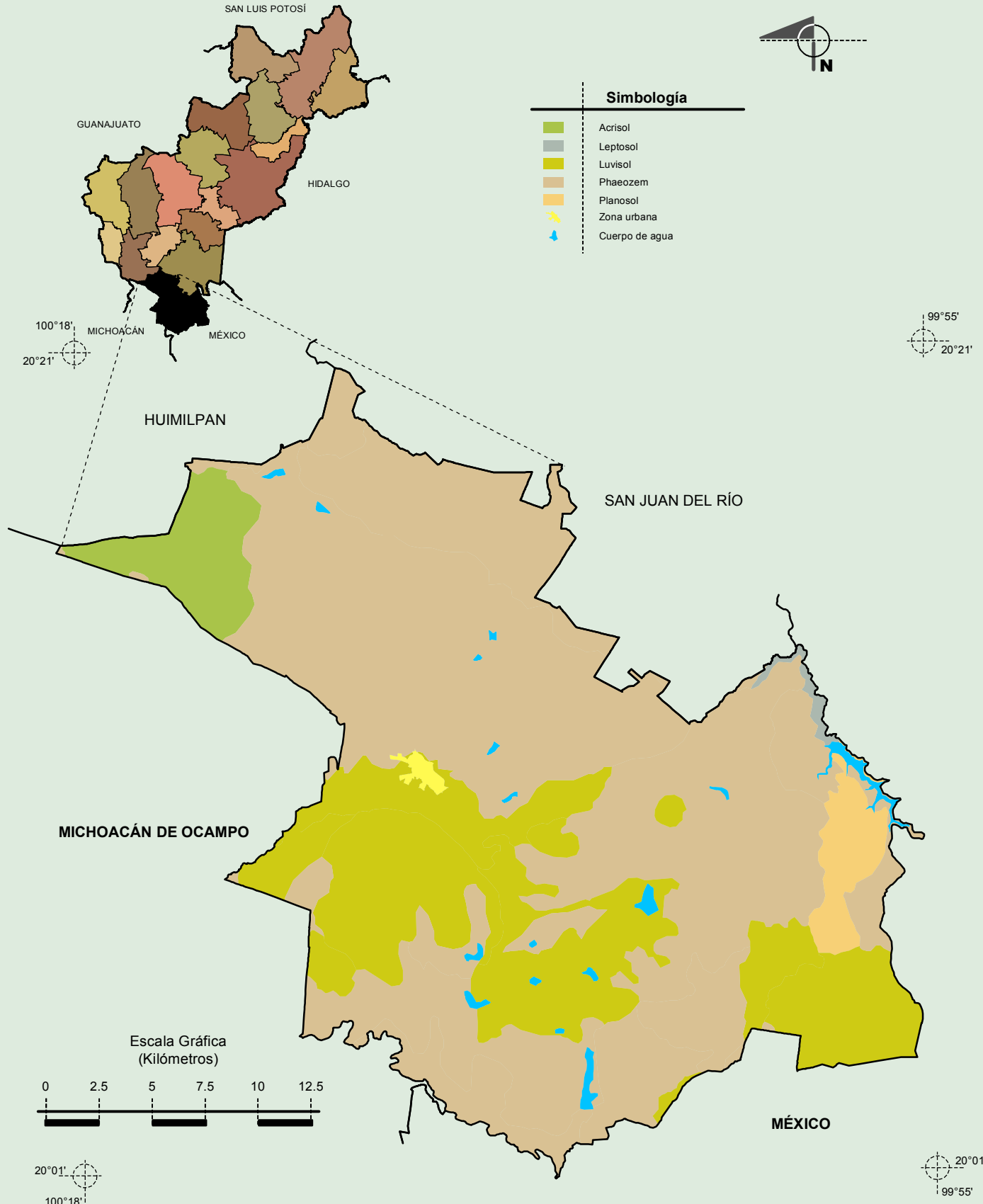
- Ígnea extrusiva
- Sedimentaria
- Suelo
- Falla o fractura
- Zona urbana
- Cuerpo de agua

Escala Gráfica
 (Kilómetros)



Fuente: INEGI. Marco Geoestadístico Municipal 2010, versión 4.3.
 INEGI. Continuo Nacional del Conjunto de Datos Geográficos de la Carta Geológica, 1:250 000, serie I.
 INEGI. Información Topográfica Digital Escala 1:250 000 serie III.

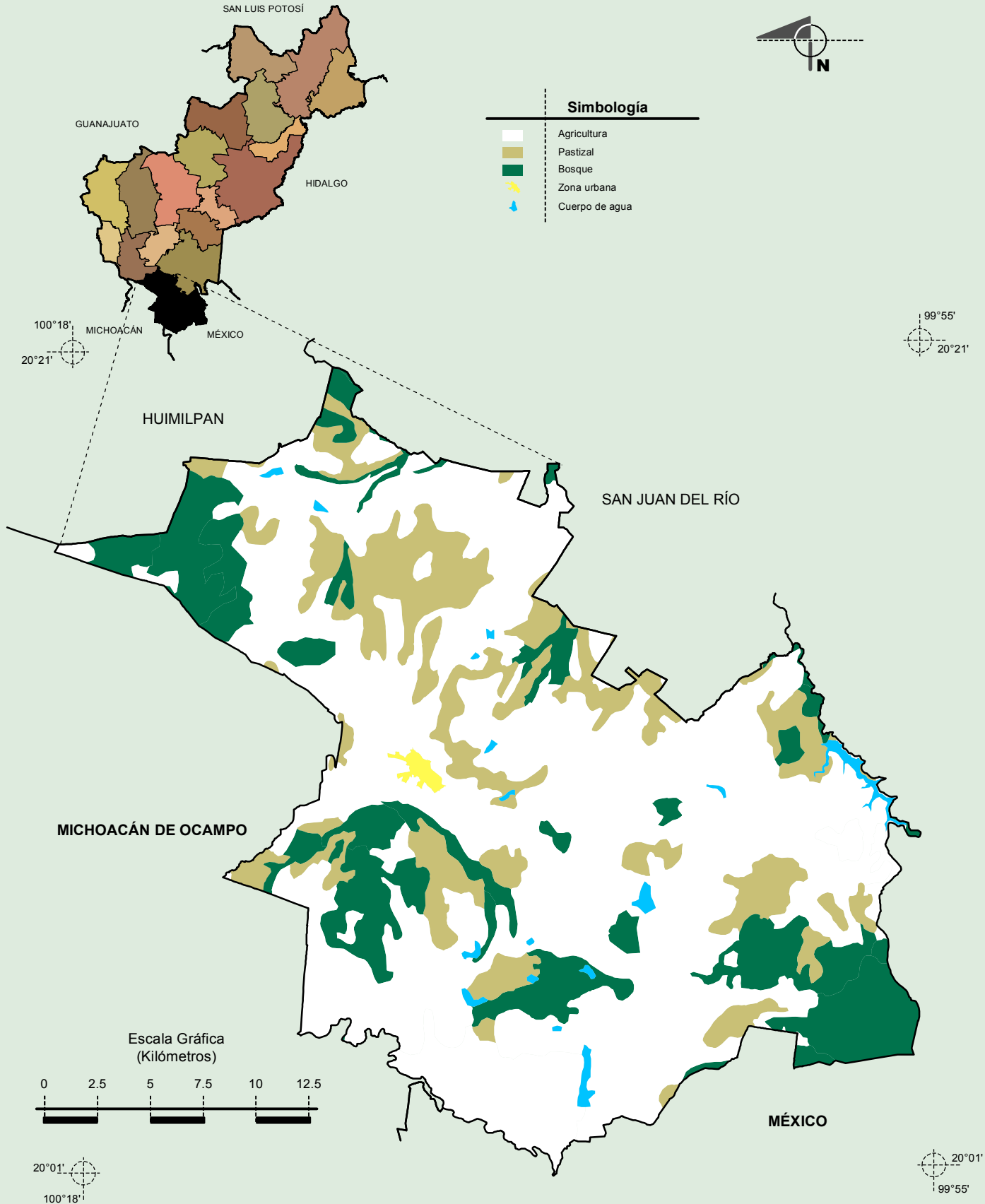
Suelos Dominantes



INEGI. Compendio de información geográfica municipal 2010. Amealco de Bonfil, Querétaro. 2010

Fuente: INEGI. Marco Geoestadístico Municipal 2010, versión 4.3.
 INEGI. Conjunto de Datos Vectorial Edafológico, Escala 1:250 000 Serie II (Continuo Nacional).
 INEGI. Información Topográfica Digital Escala 1:250 000 serie III.

Uso del Suelo y Vegetación



Fuente: INEGI. Marco Geoestadístico Municipal 2010, versión 4.3.
INEGI. Conjunto de Datos Vectoriales de Uso de Suelo y Vegetación Serie III Escala 1:250 000.
INEGI. Información Topográfica Digital Escala 1:250 000 serie III.