

Instituto Nacional de Estadística y Geografía



# Compendio de información geográfica municipal 2010

Pinal de Amoles

Querétaro



INSTITUTO NACIONAL  
DE ESTADÍSTICA Y GEOGRAFÍA

## Compendio de información geográfica municipal de los Estados Unidos Mexicanos Pinal de Amoles, Querétaro clave geoestadística 22002

Ubicación geográfica	Coordenadas y altitud	Colindancias	Otros datos
	Entre los paralelos 21° 22' y 20° 58' de latitud norte; los meridianos 99° 25' y 99° 43' de longitud oeste; altitud entre 600 y 3 100 m.	Colinda al norte con los municipios de Arroyo Seco y Jalpan de Serra; al este con los municipios de Jalpan de Serra y San Joaquín; al sur con los municipios de San Joaquín, Cadereyta de Montes y Peñamiller; al oeste con el municipio de Peñamiller y el estado de Guanajuato.	Ocupa el 6.08% de la superficie del estado Cuenta con 219 localidades y una población total de 27 093 habitantes <a href="http://mapserver.inegi.org.mx/mgn2k/">http://mapserver.inegi.org.mx/mgn2k/</a> ; resultado del censo 2010.

Fisiografía	Provincia	Subprovincia	Sistemas de topoformas
	Sierra Madre Oriental (97.65%) y Mesa del Centro (2.35%)	Carso Huasteco (97.65%) y Sierras y Llanuras del Norte de Guanajuato (2.35%)	Sierra alta escarpada (86.26%), Sierra alta de laderas convexas (8.19%) y Cañón típico (5.55%)

Clima	Rango de temperatura	Rango de precipitación	Clima
	12-24°C	500-1100 mm	Semicálido subhúmedo con lluvias en verano de menor humedad (43.44%), templado subhúmedo con lluvias en verano de mayor humedad (28.37%), semicálido subhúmedo con lluvias en verano de humedad media (22.76%), semiseco semicálido (2.80%), templado subhúmedo con lluvias en verano de menor humedad (2.02%) y cálido subhúmedo con lluvias en verano de menor humedad (0.61%)

Geología	Periodo	Roca	Sitios de interés
	Cretácico (89.52%), Jurásico (8.99%), Neógeno (0.66%), Terciario (0.55%) y Cuaternario (0.21%)	Ígnea intrusiva: diorita (0.55%) Sedimentaria: caliza (71.25%), calizalutita (27.26%) y conglomerado (0.66%) Suelo: aluvial (0.21%)	Mina

*Nota: el porcentaje faltante corresponde a Zona Urbana con (0.07%).*

Edafología	Suelo dominante
	Leptosol (50.91%), Luvisol (33.62%), Regosol (12.85%), Phaeozem (2.54%) y Cambisol (0.01%)

*Nota: el porcentaje faltante corresponde a Zona Urbana con (0.07%).*

Hidrografía	Región hidrológica	Cuenca	Subcuenca	Corrientes de agua	Cuerpos de agua
	Pánuco (100%)	R. Tamuín (54.06%) y R. Moctezuma (45.94%)	R. Santa María Bajo (54.06%) y R. Extóraz (45.94%)	Perennes; Extóraz, Acayo, El Real, Jalpan, Arroyo La Barranca, El Bosque y Las Lumbreras Intermitentes	No disponible

Uso del suelo y vegetación	Uso del suelo	Vegetación
	Agricultura (11.56%) y zona urbana (0.07%)	Bosque (47.77%), matorral (24.26%), pastizal (9.09%) y selva (7.25%)

Uso potencial de la tierra	Agrícola	Pecuario
	Para la agricultura manual continua (58.64%) Para la agricultura manual estacional (7.89%) No apta para la agricultura (33.47%)	Para el aprovechamiento de la vegetación natural diferente del pastizal (66.53%) Para el aprovechamiento de la vegetación natural únicamente por el ganado caprino (6.42%) No apta para uso pecuario (27.05%)

<b>Zona urbana</b>	La zona urbana están creciendo sobre rocas sedimentarias del Cretácico, en sierra alta escarpada; sobre áreas originalmente ocupadas por suelos denominados Leptosoles; tiene clima templado subhúmedo con lluvias en verano de mayor humedad, y está creciendo sobre terrenos previamente ocupados por agricultura, pastizal y bosque.
--------------------	---

<b>Zonas arqueológicas y monumentos históricos</b>	Innumerables cuisillos en El Cuervo, Puerto de Vigas, El Rodezno, Tonatico, Quirambal, San Pedro Escanela y El Cantón, Exconvento de Bucareli, Templo de San Pedro Escanela y Templo de San Antonio Escanelilla
--	---

Fuente: [www.inafed.gob.mx/wb2/ELOCAL/ELOC](http://www.inafed.gob.mx/wb2/ELOCAL/ELOC) Enciclopedia

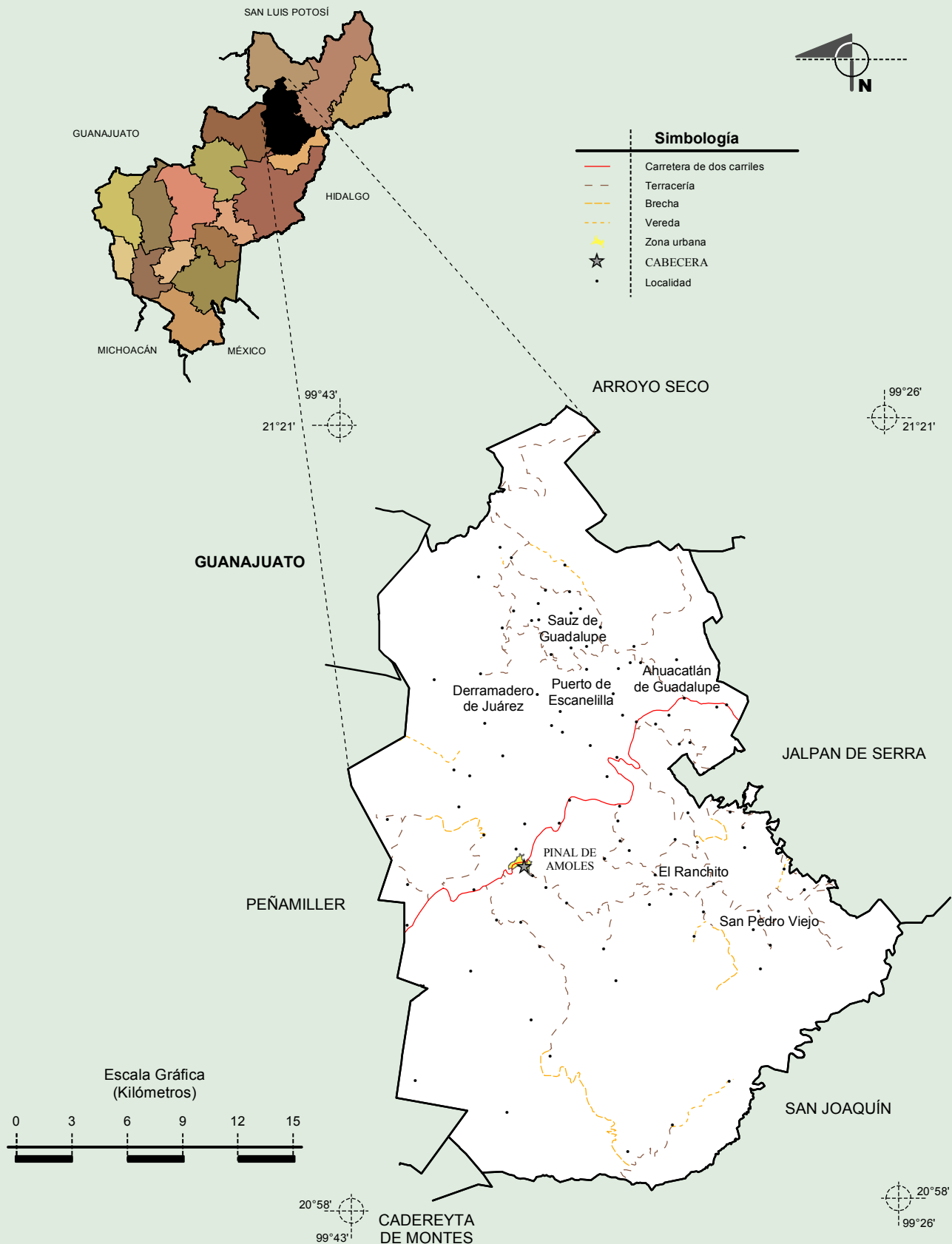
Hablantes de lengua indígena	Dialecto	Número de personas
	Pame, náhuatl, huasteco, chontal de Oaxaca, mazateco y no especificado.	66

Fuente: INEGI. Querétaro. II Censo de Población y Vivienda, 2005. Tabulados básicos.

Cultura popular	Artesanías	Gastronomía	Música
	Plasman su forma de vida y costumbre en piel, palma, mimbre y otros.	Cecina, pacholes, vinos y licores de frutas, pulque y sus derivados y tamales de queso	Huapango

Fuente: [www.inafed.gob.mx/wb2/ELOCAL/ELOC](http://www.inafed.gob.mx/wb2/ELOCAL/ELOC) Enciclopedia

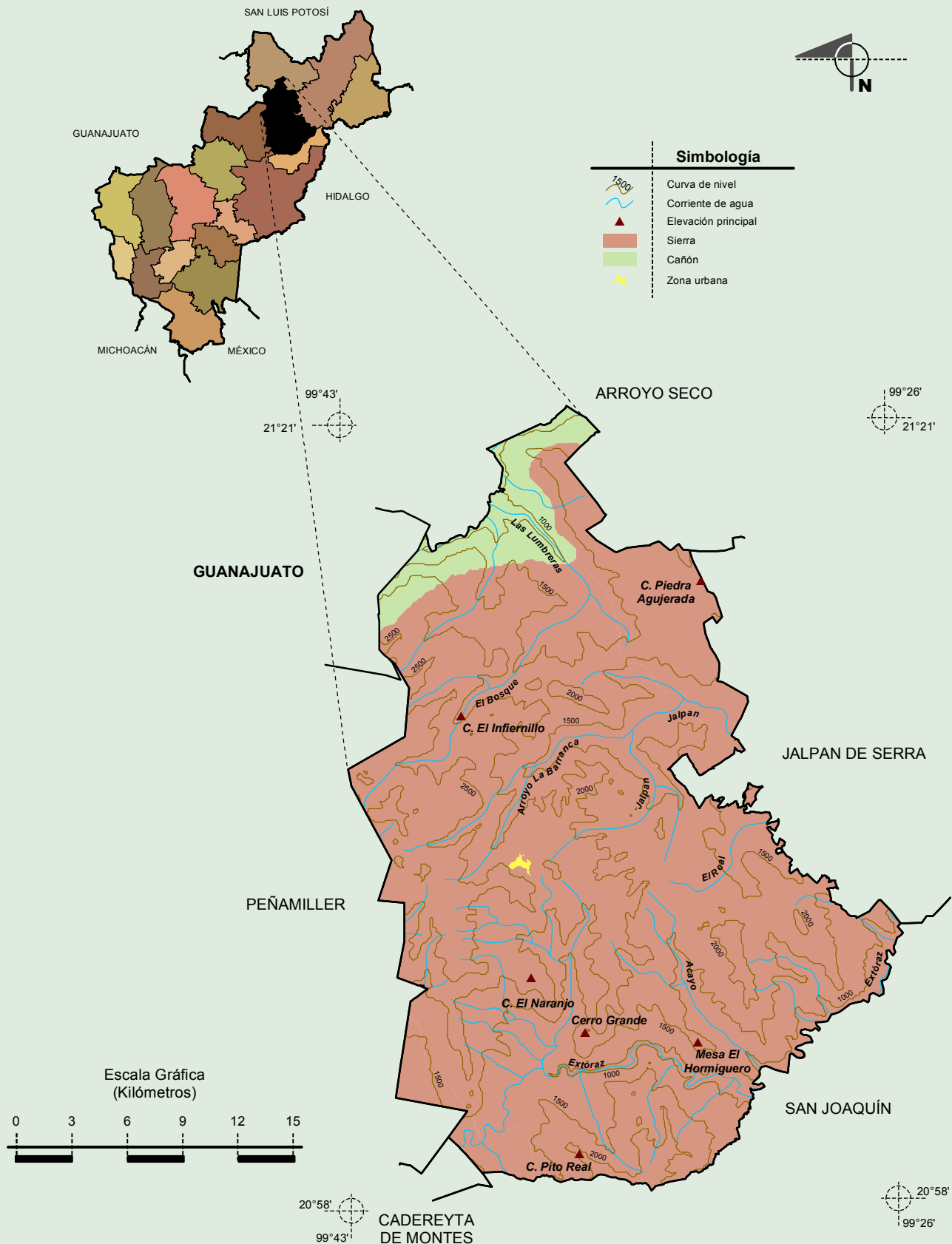
**Localidades e Infraestructura para el Transporte**



Fuente: INEGI. Marco Geoestadístico Municipal 2010, versión 4.3.  
 INEGI. Información Topográfica Digital Escala 1:250 000 serie III.

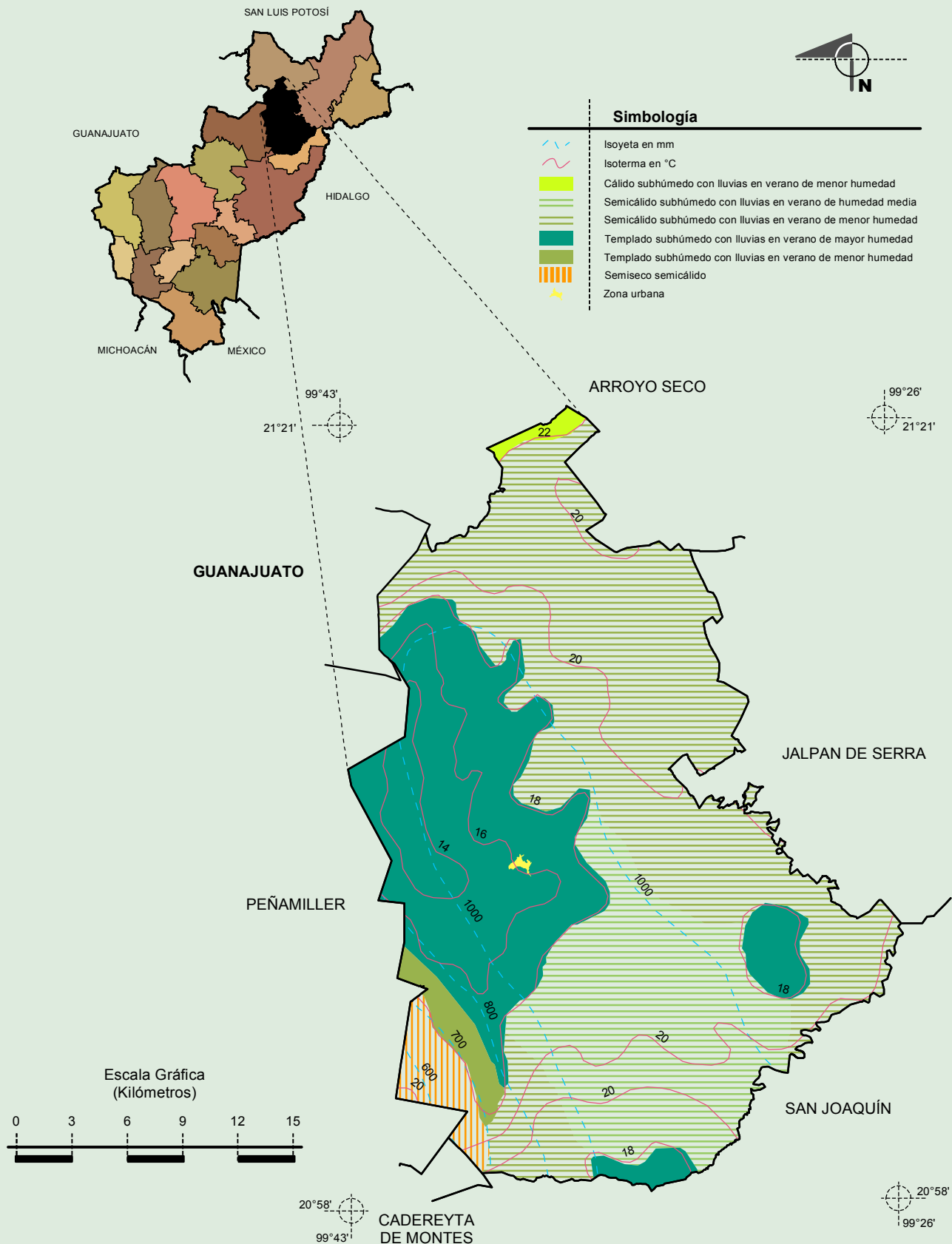
**Compendio de información geográfica municipal de los Estados Unidos Mexicanos  
Pinal de Amoles, Querétaro**

**Relieve**



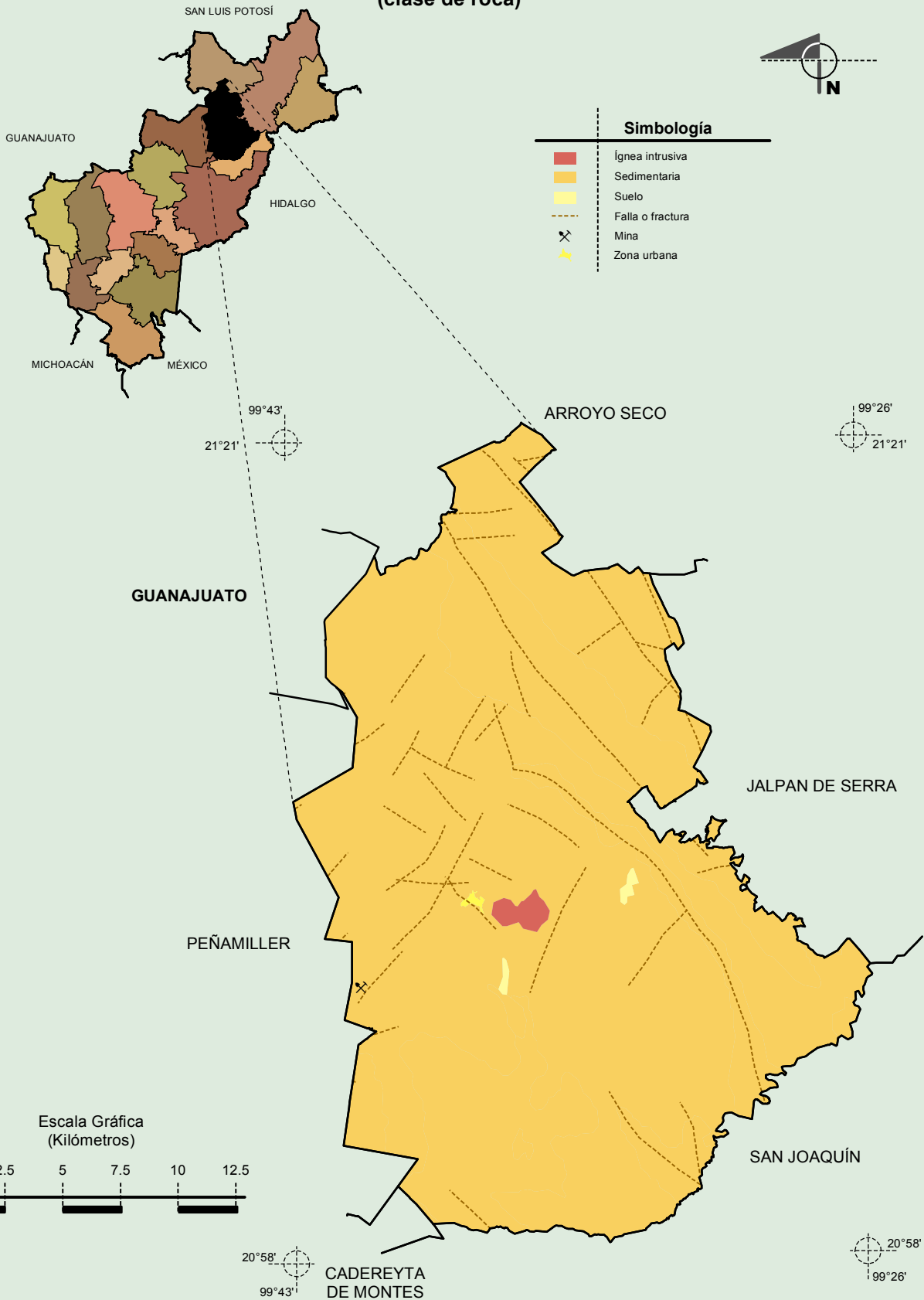
Fuente: INEGI. Marco Geoestadístico Municipal 2010, versión 4.3  
 INEGI. Información Topográfica Digital Escala 1:250 000 serie III.  
 INEGI. Continuo Nacional del Conjunto de Datos Geográficos de la Carta Fisiográfica, 1:1 000 000, serie I.  
 INEGI-CONAGUA. 2007. Mapa de la Red Hidrológica Digital de México escala 1:250 000. México.

**Climas**



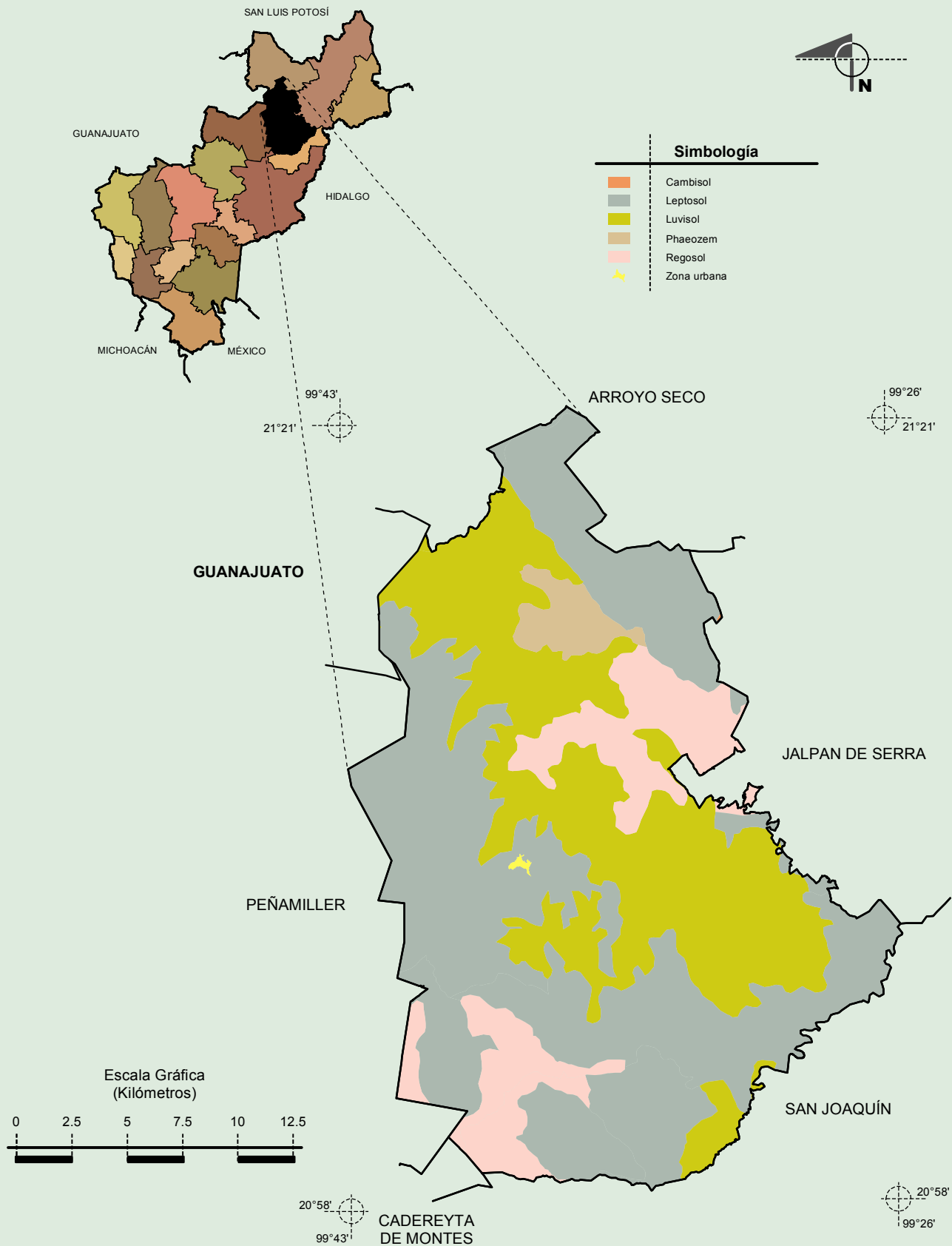
Fuente: INEGI. Marco Geoestadístico Municipal 2010, versión 4.3.  
 INEGI. Continuo Nacional del Conjunto de Datos Geográficos de las Cartas de Climas, Precipitación Total Anual y Temperatura Media Anual, 1:1 000 000, serie I.  
 INEGI. Información Topográfica Digital Escala 1:250 000 serie III.

**Geología  
 (clase de roca)**



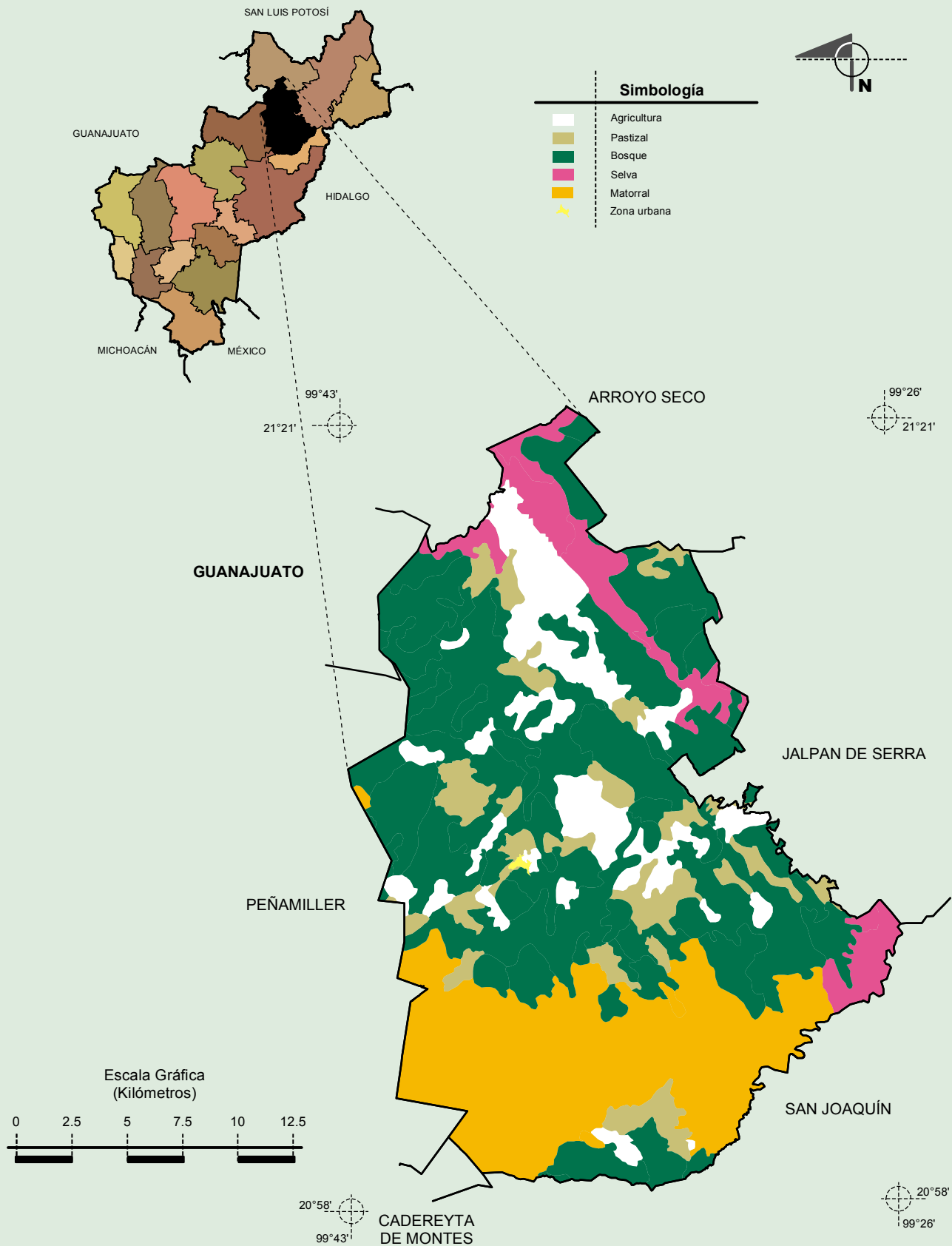
Fuente: INEGI. Marco Geoestadístico Municipal 2010, versión 4.3.  
 INEGI. Continuo Nacional del Conjunto de Datos Geográficos de la Carta Geológica, 1:250 000, serie I.  
 INEGI. Información Topográfica Digital Escala 1:250 000 serie III.

Suelos Dominantes



Fuente: INEGI. Marco Geoestadístico Municipal 2010, versión 4.3.  
INEGI. Conjunto de Datos Vectorial Edafológico, Escala 1:250 000 Serie III (Continuo Nacional).  
INEGI. Información Topográfica Digital Escala 1:250 000 serie III.

**Uso del Suelo y Vegetación**



Fuente: INEGI. Marco Geoestadístico Municipal 2010, versión 4.3.  
 INEGI. Conjunto de Datos Vectoriales de Uso de Suelo y Vegetación Serie III Escala 1:250 000.  
 INEGI. Información Topográfica Digital Escala 1:250 000 serie III.