



Compendio de información geográfica municipal 2010

Arroyo Seco

Querétaro



INSTITUTO NACIONAL
DE ESTADÍSTICA Y GEOGRAFÍA

Compendio de información geográfica municipal de los Estados Unidos Mexicanos Arroyo Seco, Querétaro clave geoestadística 22003

	Coordenadas y altitud	Colindancias	Otros datos
Ubicación geográfica	Entre los paralelos 21° 17' y 21° 35' de latitud norte; los meridianos 99° 24' y 99° 48' de longitud oeste; altitud entre 400 y 2 600 m.	Colinda al norte con el estado de San Luis Potosí; al este con el estado de San Luis Potosí y el municipio de Jalpan de Serra; al sur con los municipios de Jalpan de Serra y Pinal de Amoles y con el estado de Guanajuato, al oeste con los estados de Guanajuato y San Luis Potosí.	Ocupa el 6.25% de la superficie del estado Cuenta con 103 localidades y una población total de 12 910 habitantes http://mapserver.inegi.org.mx/mgn2k/ ; resultado del censo 2010.

	Provincia	Subprovincia	Sistemas de topoformas
Fisiografía	Sierra Madre Oriental (100%)	Carso Huasteco (100%)	Sierra alta de laderas convexas (63.54%), Cañón típico (32.94%) y Llanura intermontana aluvial (3.52%)

	Rango de temperatura	Rango de precipitación	Clima
Clima	16-24°C	600-900 mm	Semicálido subhúmedo con lluvias en verano de menor humedad (78.26%), cálido subhúmedo con lluvias en verano de menor humedad (19.76%), semiseco semicálido (1.32%), templado subhúmedo con lluvias en verano de humedad media (0.59%) y semiseco cálido (0.07%)

	Periodo	Roca	Sitios de interés
Geología	Cretácico (86.79%), Cuaternario (11.60%) y Neógeno (1.48%)	Ígnea extrusiva: basalto (8.46%) Sedimentaria: caliza (72.94%), caliza-lutita (12.97%), conglomerado (1.48%) y lutita-arenisca (0.88%) Suelo: aluvial (3.14%)	No disponible

Nota: el porcentaje faltante corresponde a Zona Urbana con (0.13%).

	Suelo dominante
Edafología	Leptosol (41.22%), Luvisol (38.71%), Cambisol (10.38%), Vertisol (6.11%), Phaeozem (2.54%) y Regosol (0.91%)

Nota: el porcentaje faltante corresponde a Zona Urbana con (0.13%).

Hidrografía	Región hidrológica	Cuenca	Subcuenca	Corrientes de agua	Cuerpos de agua
	Pánuco (100%)	R. Tamuín (100%)	R. Santa María Bajo (99.82%) y R. Verde (0.18%)	Perennes: Santa María, Jalpan, Ayutla y Las Lumberas Intermitentes	No Disponible

Uso del suelo y vegetación	Uso del suelo	Vegetación
	Agricultura (12.44%) y zona urbana (0.13%)	Bosque (44.32%), selva (36.53%), pastizal (6.09%) y matorral (0.49%)

Uso potencial de la tierra	Agrícola	Pecuario
	Para la agricultura mecanizada continua (4.41%) Para la agricultura manual estacional (50.81%) No apta para la agricultura (44.78%)	Para el desarrollo de praderas cultivadas (4.41%) Para el aprovechamiento de la vegetación natural diferente del pastizal (50.81%) Para el aprovechamiento de la vegetación natural únicamente por el ganado caprino (44.65%) No aptas para uso pecuario (0.13%)

Zona urbana	
La zona urbana está creciendo sobre rocas ígneas y sedimentarias del Neógeno y Cuaternario, en llanura intermontana aluvial; sobre áreas originalmente ocupadas por suelos denominados Vertisol, Phaeozem y Leptosol; tiene clima semicálido subhúmedo con lluvias en verano de menor humedad, y está creciendo sobre terrenos previamente ocupados por agricultura y selva baja caducifolia.	

Zonas arqueológicas y monumentos históricos	
Templo de Nuestra Señora de Guadalupe, Misión Concá y Cristo de madera articulada	

Fuente: www.inafed.gob.mx/wb2/ELOCAL/ELOC_Enciclopedia

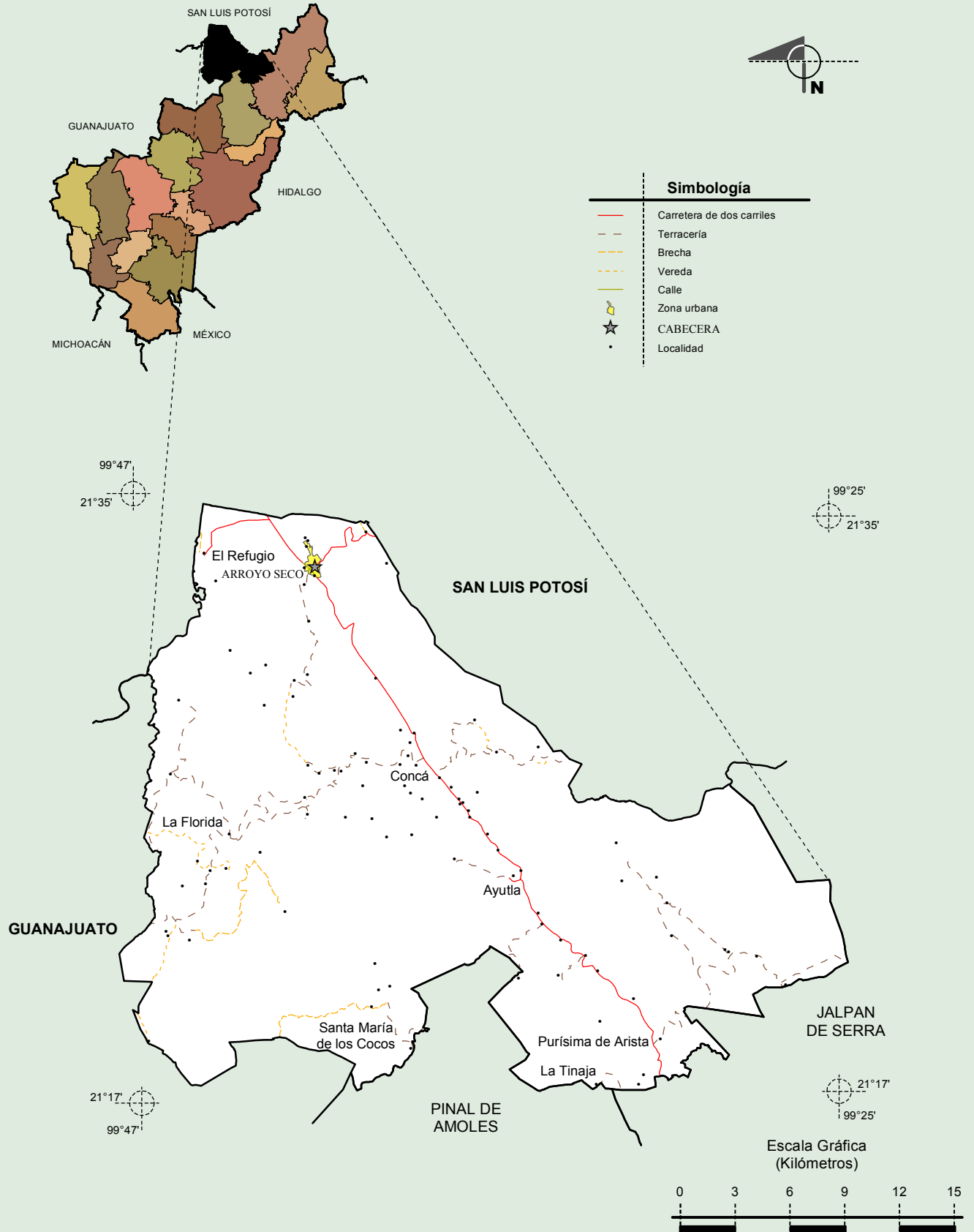
Hablantes de lengua indígena	Dialecto	Número de personas
	Pame, náhuatl, huasteco, chontal de Oaxaca, lenguas zapotecas y no especificado.	66

Fuente: INEGI. Querétaro. II Censo de Población y Vivienda, 2005. Tabulados básicos

Cultura popular	Artesanías	Gastronomía	Música
	Sillas de montar, cuartas de piel, barrilitos y barricas de madera.	Cecina, enchiladas serranas, chancaquillas y barbacoa de hoyo.	Huapango arribeño

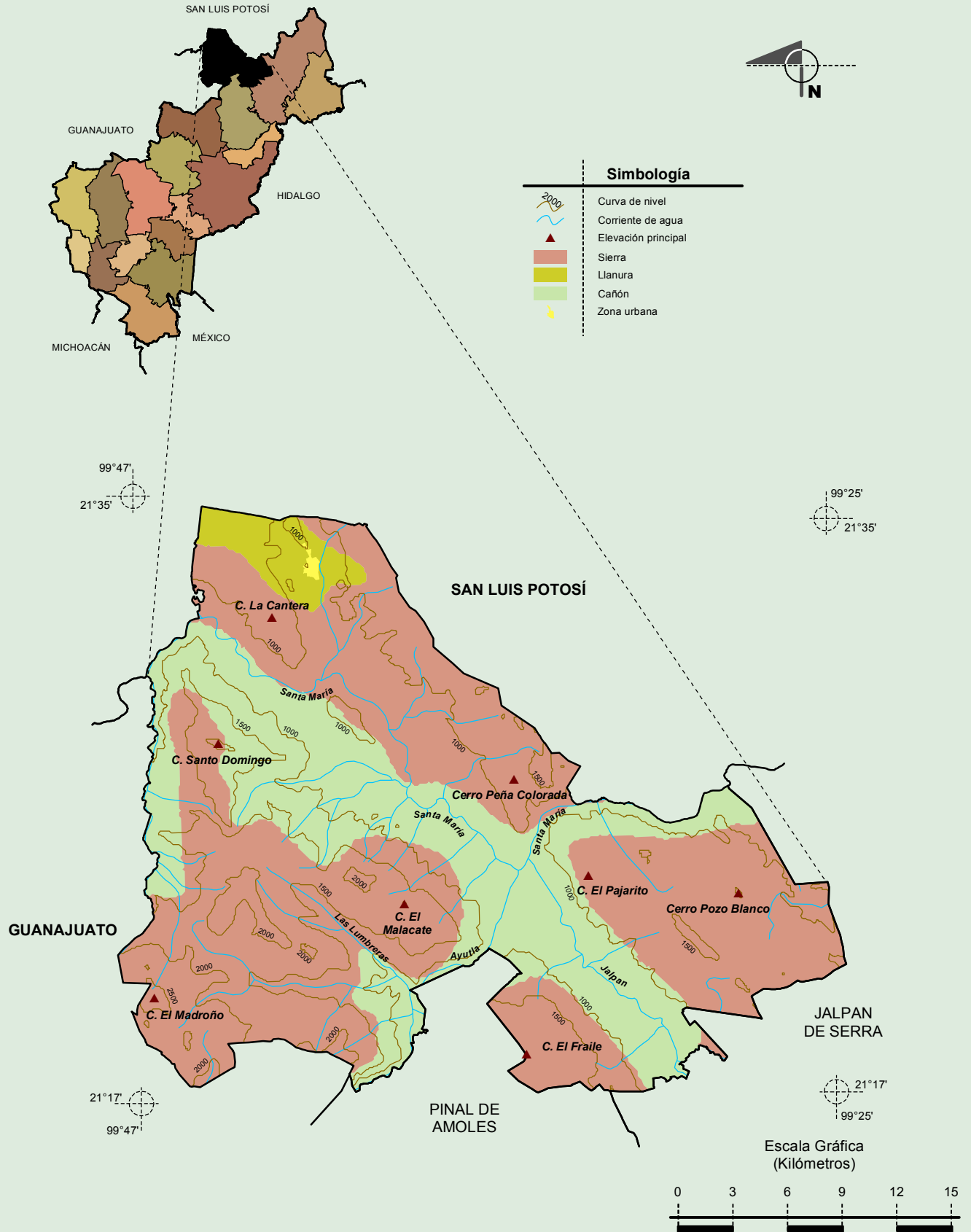
Fuente: www.inafed.gob.mx/wb2/ELOCAL/ELOC_Enciclopedia

Localidades e Infraestructura para el Transporte



Fuente: INEGI. Marco Geoestadístico Municipal 2010, versión 4.3.
 INEGI. Información Topográfica Digital Escala 1:250 000 serie III.

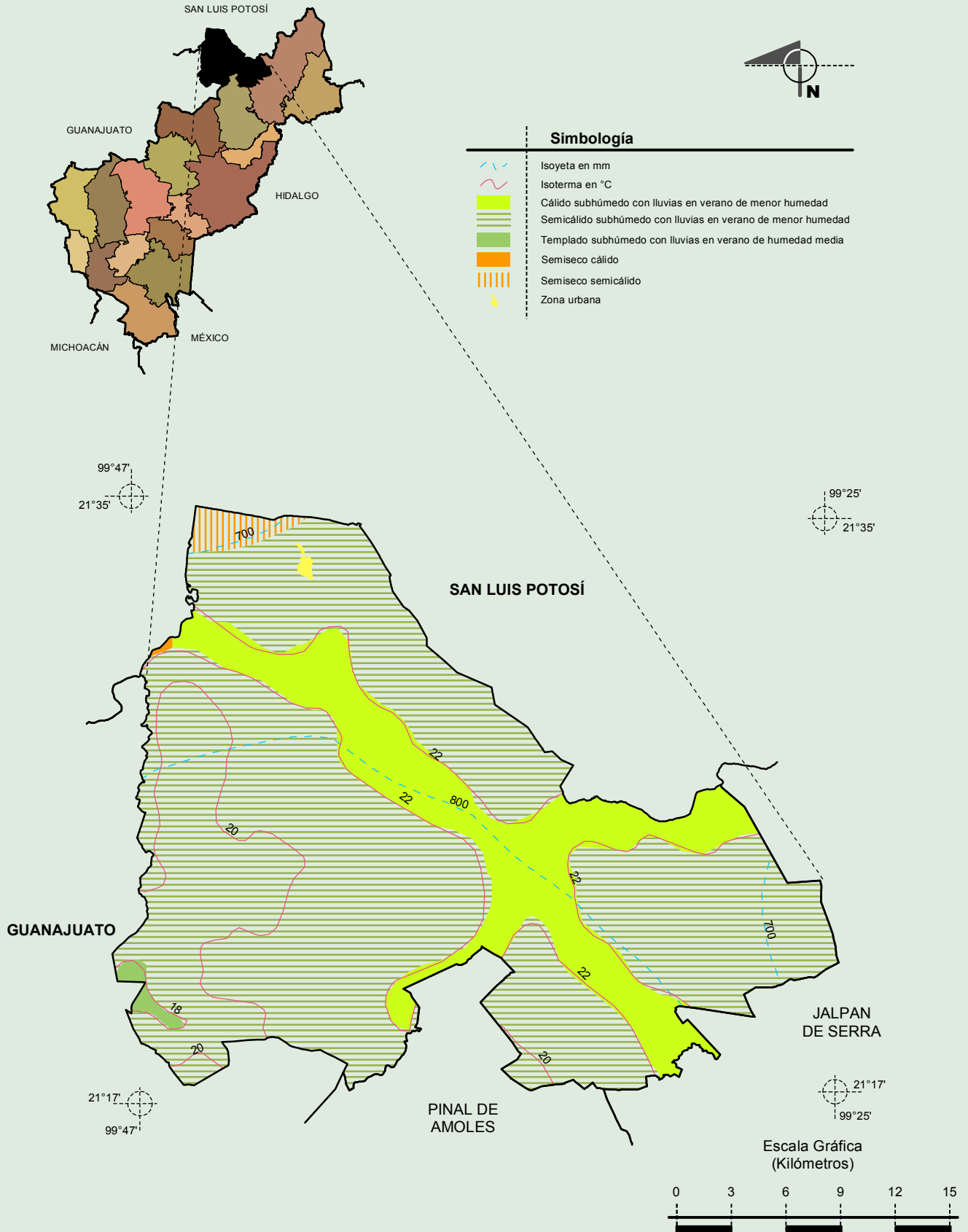
Relieve



INEGI. Compendio de información geográfica municipal 2010. Arroyo Seco, Querétaro. 2010

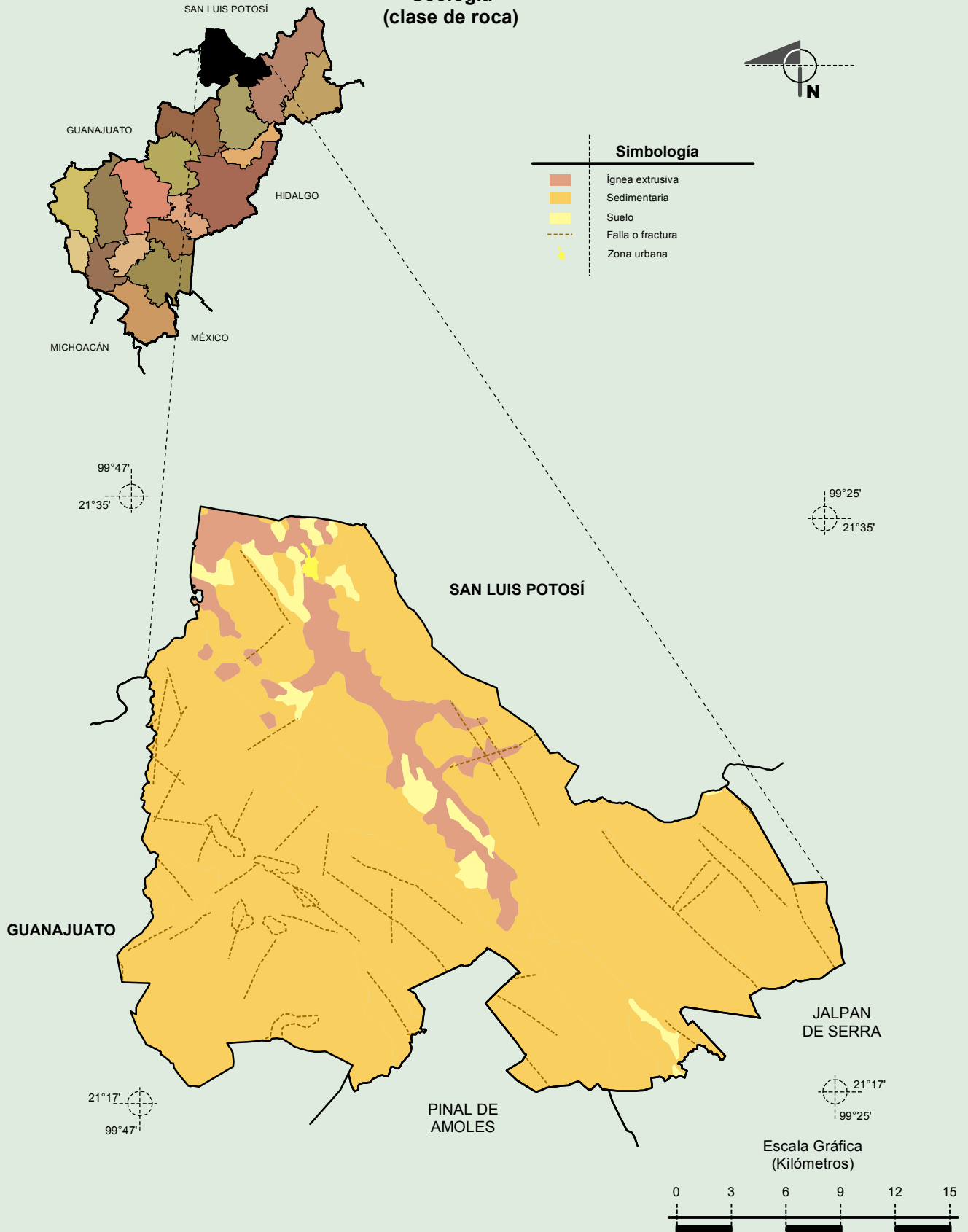
Fuente: INEGI. Marco Geoestadístico Municipal 2010, versión 4.3.
 INEGI. Información Topográfica Digital Escala 1:250 000 serie III.
 INEGI. Continuo Nacional del Conjunto de Datos Geográficos de la Carta Fisiográfica, 1:1 000 000, serie I.
 INEGI-CONAGUA. 2007. Mapa de la Red Hidrográfica Digital de México escala 1:250 000. México.

Climas



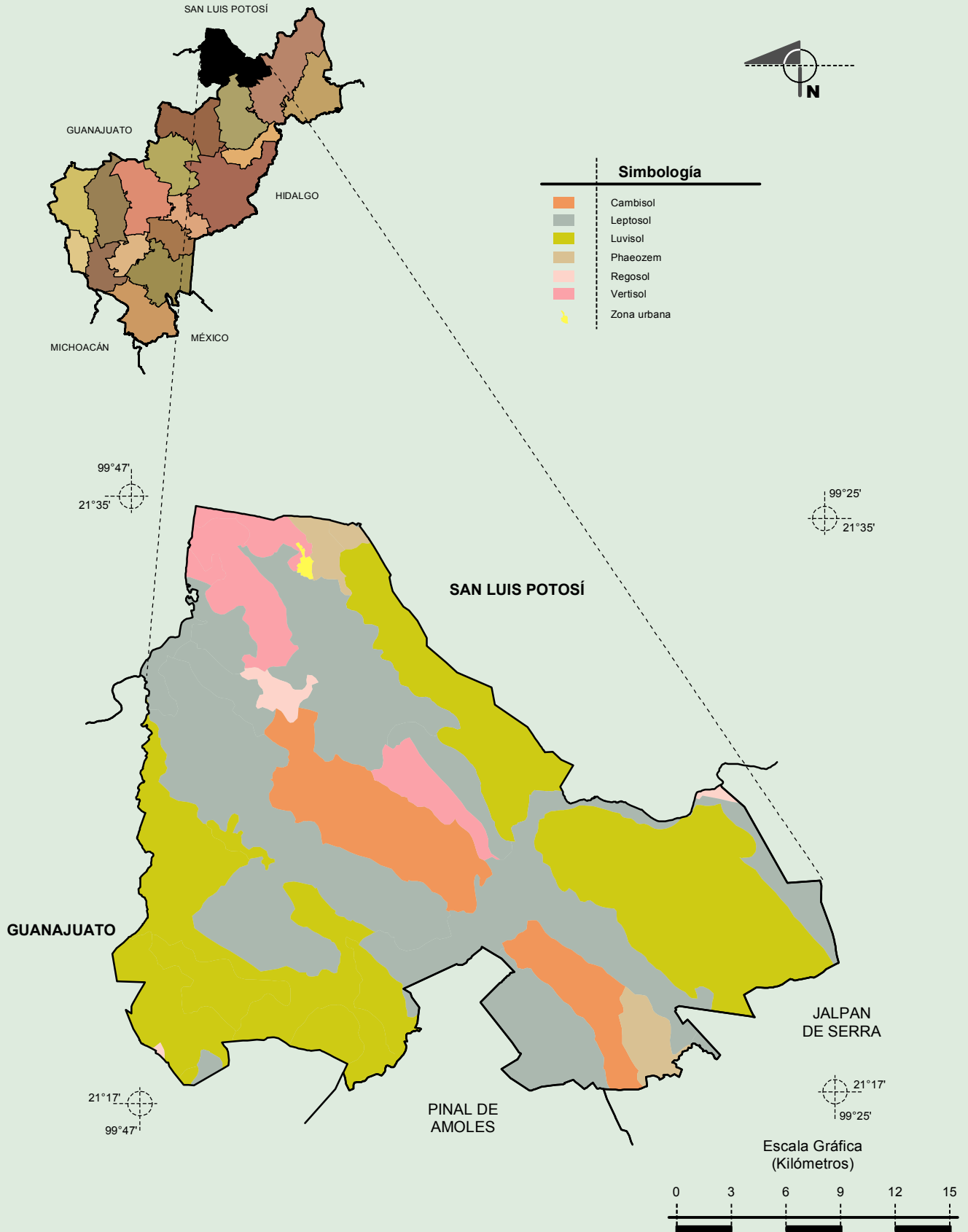
Fuente: INEGI. Marco Geoestadístico Municipal 2010, versión 4.3.
 INEGI. Continuo Nacional del Conjunto de Datos Geográficos de las Cartas de Climas, Precipitación Total Anual y Temperatura Media Anual, 1:1 000 000, serie I.
 INEGI. Información Topográfica Digital Escala 1:250 000 serie III.

**Geología
 (clase de roca)**



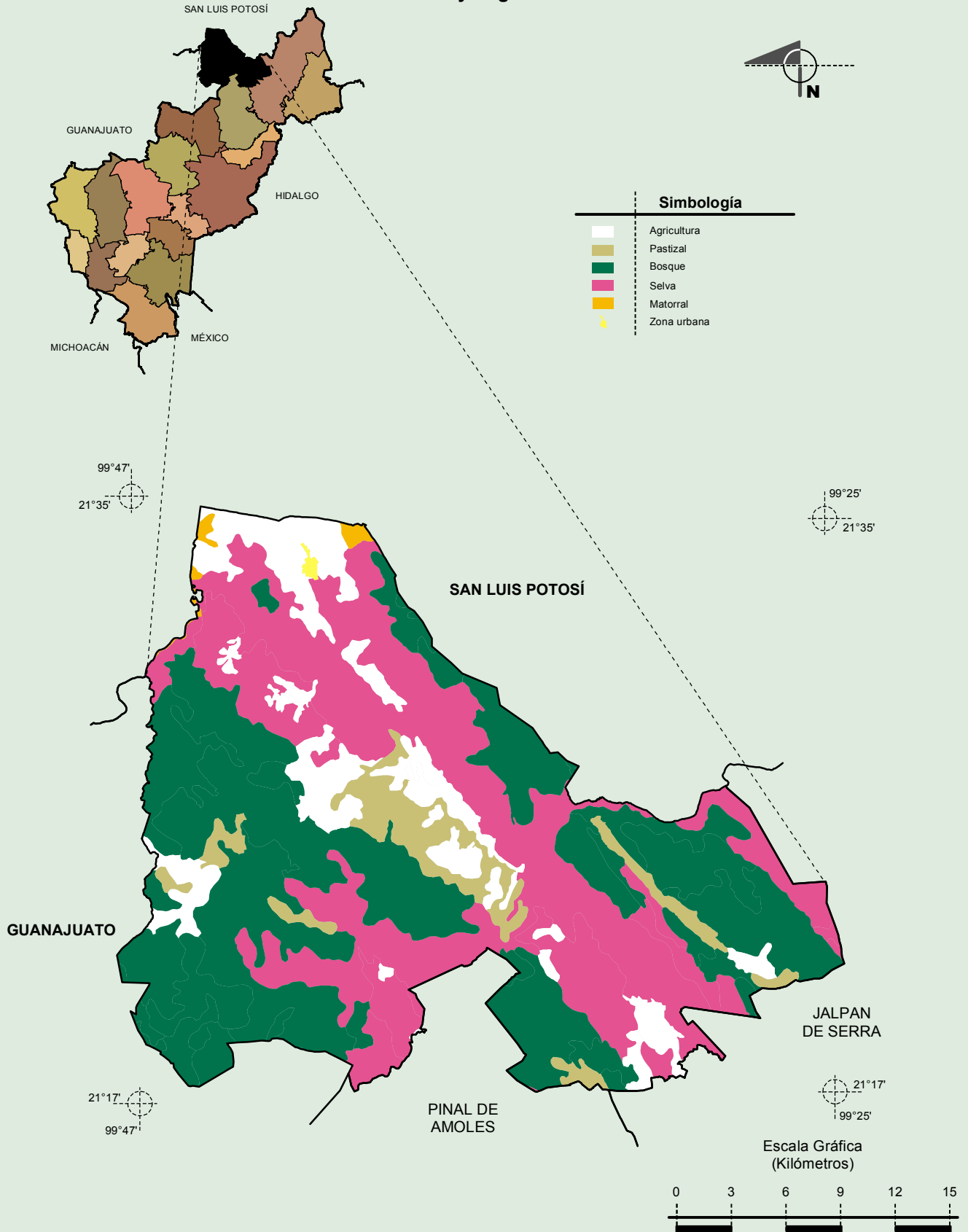
Fuente: INEGI. Marco Geoestadístico Municipal 2010, versión 4.3.
 INEGI. Continuo Nacional del Conjunto de Datos Geográficos de la Carta Geológica, 1:250 000, serie I.
 INEGI. Información Topográfica Digital Escala 1:250 000 serie III.

Suelos Dominantes



Fuente: INEGI. Marco Geoestadístico Municipal 2010, versión 4.3.
 INEGI. Conjunto de Datos Vectorial Edafológico, Escala 1:250 000 Serie II (Continuo Nacional).
 INEGI. Información Topográfica Digital Escala 1:250 000 serie III.

Uso del Suelo y Vegetación



Fuente: INEGI. Marco Geoestadístico Municipal 2010, versión 4.3.
 INEGI. Conjunto de Datos Vectoriales de Uso de Suelo y Vegetación Serie III Escala 1:250 000.
 INEGI. Información Topográfica Digital Escala 1:250 000 serie III.