

Instituto Nacional de Estadística y Geografía



Compendio de información geográfica municipal 2010

Cadereyta de Montes

Querétaro



INSTITUTO NACIONAL
DE ESTADÍSTICA Y GEOGRAFÍA

Compendio de información geográfica municipal de los Estados Unidos Mexicanos Cadereyta de Montes, Querétaro clave geoestadística 22004

	Coordenadas y altitud	Colindancias	Otros datos
Ubicación geográfica	Entre los paralelos 20° 34' y 21° 01' de latitud norte; los meridianos 99° 23' y 99° 53' de longitud oeste; altitud entre 800 y 3 200 m.	Colinda al norte con los municipios de Tolimán, Peñamiller, Pinal de Amoles y San Joaquín; al este con el estado de Hidalgo; al sur con el estado de Hidalgo y el municipio de Ezequiel Montes; al oeste con los municipios de Ezequiel Montes y Tolimán	Ocupa el 11.52% de la superficie del estado. Cuenta con 285 localidades y una población total de 64 183 habitantes http://mapserver.inegi.org.mx/mgn2k/ ; resultado del censo 2010.

	Provincia	Subprovincia	Sistemas de topoformas
Fisiografía	Eje Neovolcánico (44.22%), Sierra Madre Oriental (39.43%) y Mesa del Centro (16.35%)	Llanuras y Sierras de Querétaro e Hidalgo (44.22%), Carso Huasteco (39.43%) y Sierras y Llanuras del Norte de Guanajuato (16.35%)	Sierra alta escarpada (44.69%), Sierra compleja (31.84%), Sierra alta de laderas convexas (11.09%), Lomerío de aluvión antiguo con cañadas (7.70%), llanura aluvial (4.67%) y Lomerío de aluvión antiguo (0.01%)

	Rango de temperatura	Rango de precipitación	Clima
Clima	12-22°C	400-1100 mm	Semiseco templado (60.27%), templado subhúmedo con lluvias en verano de mayor humedad (16.78%), semiseco semicálido (9.66%), templado subhúmedo con lluvias en verano de menor humedad (7.54%), semicálido subhúmedo con lluvias en verano de menor humedad (2.66%), seco semicálido (2.02%) y semicálido subhúmedo con lluvias en verano de humedad media (1.07%)

	Periodo	Roca	Sitios de interés
Geología	Cretácico (54.70%), Neógeno (26.68%), Cuaternario (9.37%), Jurásico (7.61%), Paleógeno (0.67%) y Terciario (0.04%)	Ígnea intrusiva: granodiorita (0.04%) Ígnea extrusiva: basalto (10.35%), andesita (7.12%), toba ácida (5.14%), volcanoclástico (1.78%), toba básica-brecha volcánica básica (1.58%), basalto-brecha volcánica básica (0.62%) y latita (0.23%) Sedimentaria: caliza (31.38%), calizalutita (23.54%), arenisca (7.40%) y conglomerado (5.06%) Suelo: aluvial (4.83%)	Mina: plata, plomo y zinc

Nota: el porcentaje faltante corresponde a Zona Urbana con (0.74%) y Cuerpos de Agua con (0.19%).

Edafología	Suelo dominante
	Leptosol (37.97%), Phaeozem (20.95%), Vertisol (13.79%), Calcisol (10.07%), Luvisol (9.94%) y Regosol (6.35%)

Nota: el porcentaje faltante corresponde a Zona Urbana con (0.74%) y Cuerpos de Agua con (0.19%).

	Región hidrológica	Cuenca	Subcuenca	Corrientes de agua	Cuerpos de agua
Hidrografía	Pánuco (100%)	R. Moctezuma (100%)	R. Extóraz (39.96%), R. San Juan (30.43%) y R. Moctezuma (29.61%)	Perennes: Río San Juan, Higuierillas y Extóraz Intermitentes	Perenne (0.19%): Presa Hidroeléctrica Zimapán

Uso del suelo y vegetación	Uso del suelo	Vegetación
	Agricultura (14.78%) y zona urbana (0.74%)	Matorral (51.85%), bosque (23.71%), pastizal (8.19%) y selva (0.54%)

Nota: el porcentaje faltante corresponde a Cuerpos de Agua con (0.19%).

Uso potencial de la tierra	Agrícola	Pecuario
	Para la agricultura mecanizada continua (3.22%) Para la agricultura manual continua (21.51%) Para la agricultura manual estacional (24.37%) Para la agricultura con tracción animal continua (14.22%) No apta para la agricultura (36.68%)	Para el desarrollo de praderas cultivadas (3.22%) Para el aprovechamiento de la vegetación natural diferente del pastizal (95.82%) Para el aprovechamiento de la vegetación natural únicamente por el ganado caprino (0.04%) No apta para uso pecuario (0.92%)

Zona urbana	Las zonas urbanas están creciendo sobre suelos y rocas ígneas extrusivas y sedimentarias del Cuaternario y Terciario, en sierra compleja y llanura aluvial; sobre áreas originalmente ocupadas por suelos denominados Calcisol, Vertisol y Leptosol; tienen clima semiseco templado, y están creciendo sobre terrenos previamente ocupados por agricultura, matorral y pastizal.
--------------------	--

Zonas arqueológicas y monumentos históricos	Juego de pelota de Toluquilla, El Pilancón, Las Fuentes, Iglesia de San Pedro y San Pablo, templos de El Refugio, San Gaspar, La Santa escala, la iglesia-capilla en Boyé y San Antonio de Boyé.
--	--

Fuente: www.inafed.gob.mx/wb2/ELOCAL/ELOC Enciclopedia

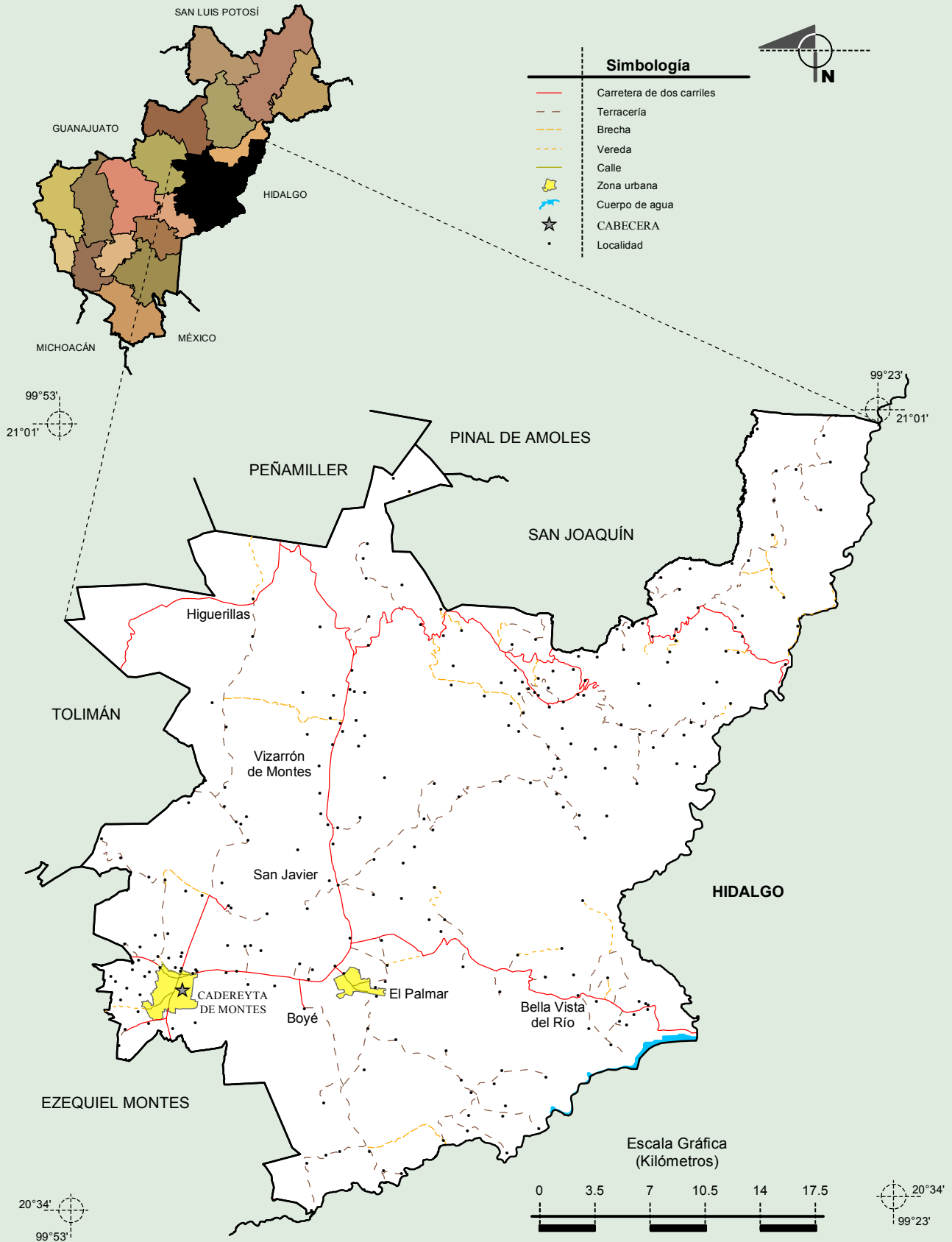
Hablantes de lengua indígena	Dialecto	Número de personas
	Otomí, náhuatl, mazahua, lenguas zapotecas, Amuzgo de Oaxaca y no especificado.	753

Fuente: INEGI. Querétaro. *II Censo de Población y Vivienda, 2005. Tabulados básicos*

Cultura popular	Artesanías	Gastronomía	Música
	Talabartería, artículos de ixtle, artículos decorativos de mármol y barro.	Barbacoa de carnero y dulces de biznaga.	Bandas musicales.

Fuente: www.inafed.gob.mx/wb2/ELOCAL/ELOC Enciclopedia

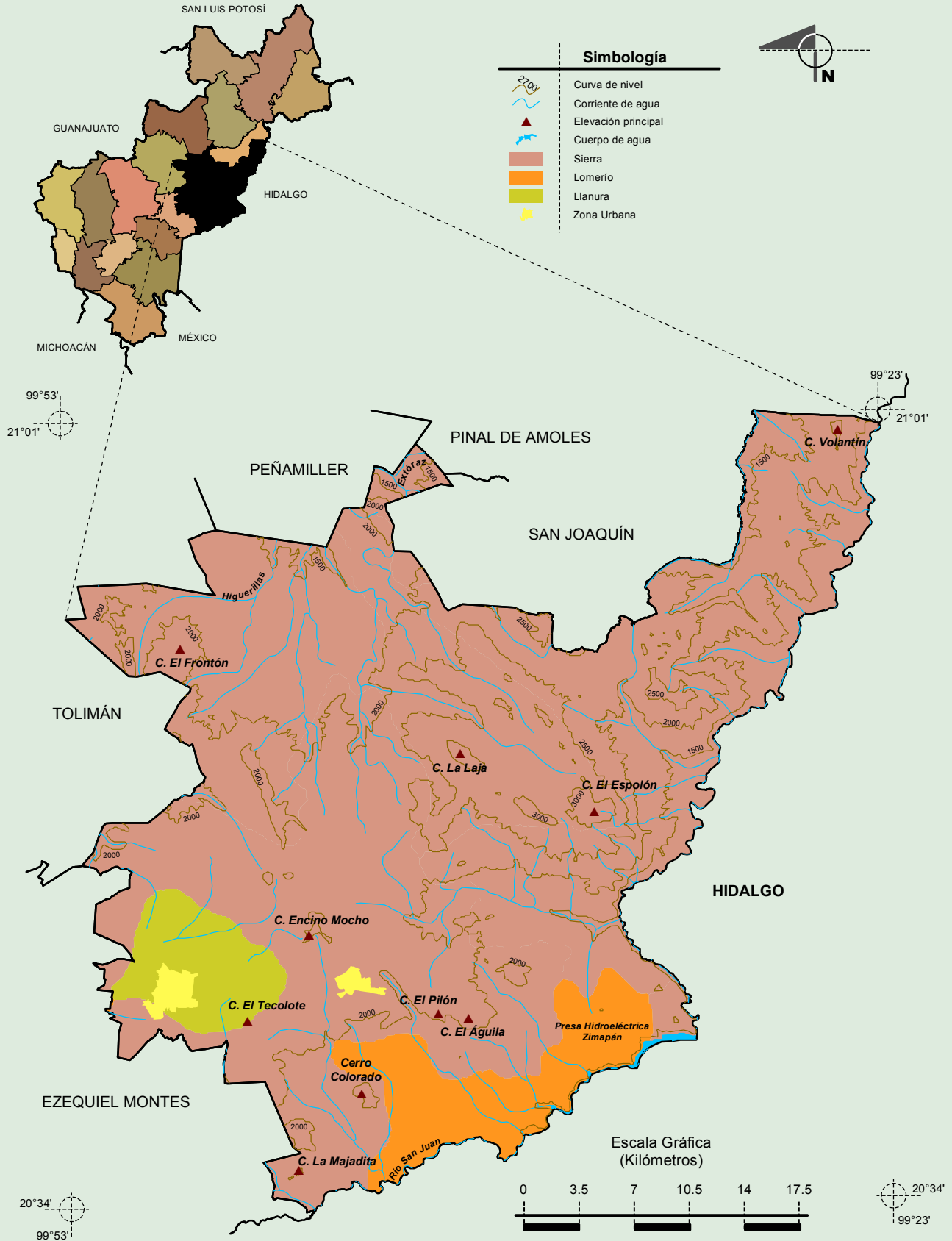
Localidades e Infraestructura para el Transporte



Fuente: INEGI. Marco Geoestadístico Municipal 2010, versión 4.3.
 INEGI. Información Topográfica Digital Escala 1:250 000 serie III.

**Compendio de información geográfica municipal de los Estados Unidos Mexicanos
Cadereyta de Montes, Querétaro**

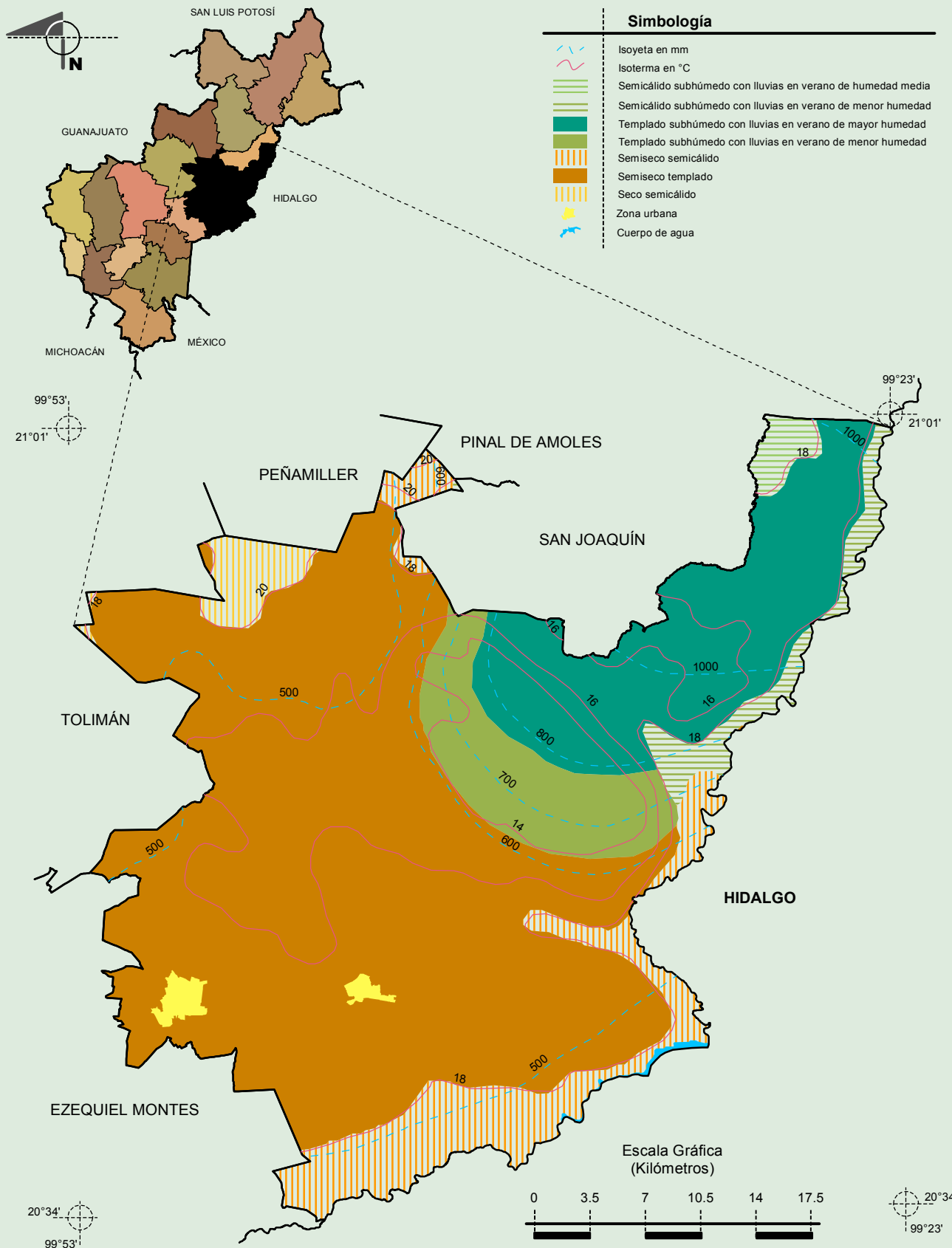
Relieve



Fuente: INEGI. Marco Geoestadístico Municipal 2010, versión 4.3.
 INEGI. Información Topográfica Digital Escala 1:250 000 serie III.
 INEGI. Continuo Nacional del Conjunto de Datos Geográficos de la Carta Fisiográfica, 1:1 000 000, serie I.
 INEGI-CONAGUA. 2007. Mapa de la Red Hidrográfica Digital de México escala 1:250 000. México.

**Compendio de información geográfica municipal de los Estados Unidos Mexicanos
Cadereyta de Montes, Querétaro**

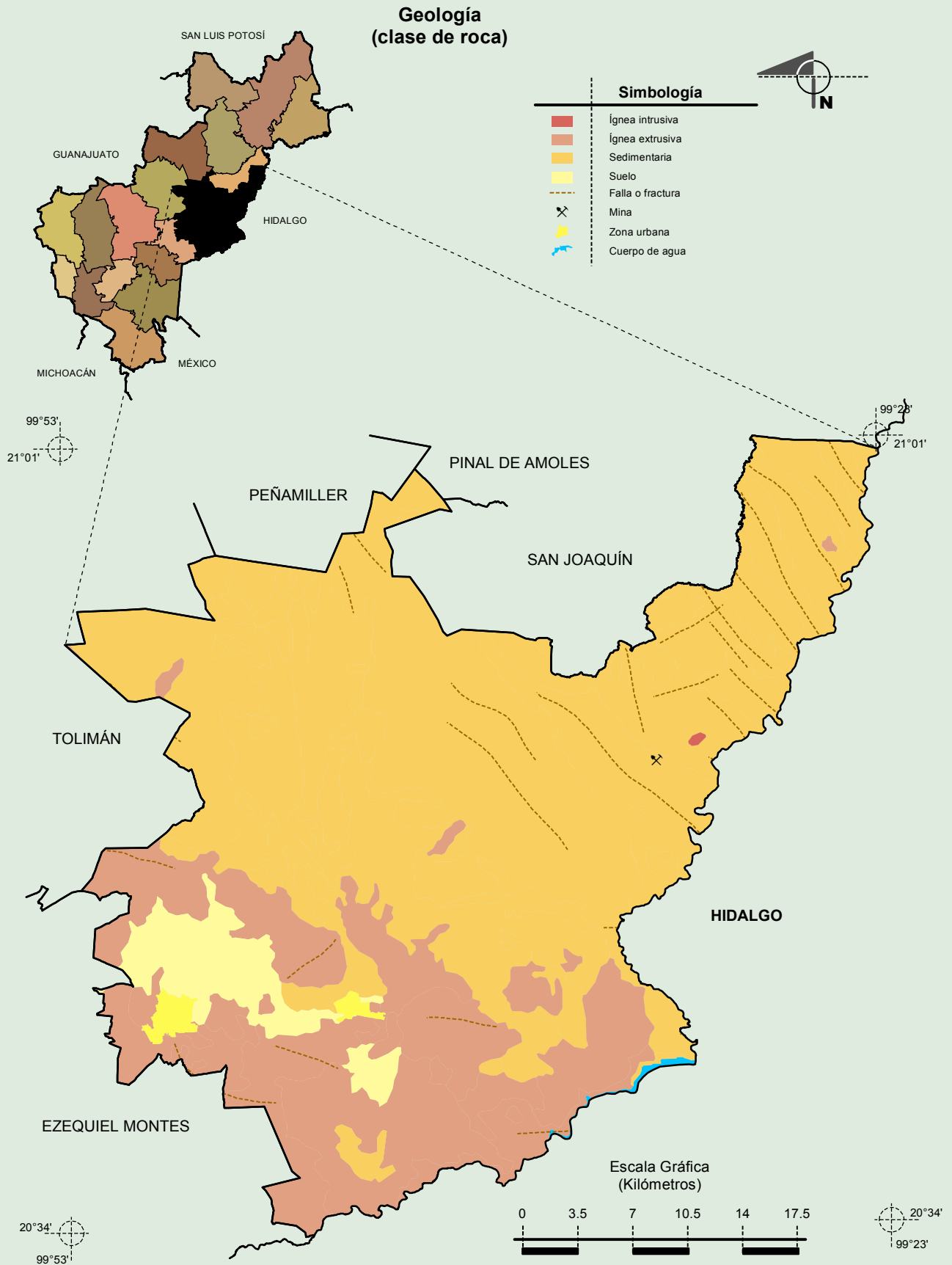
Climas



INEGI. Compendio de información geográfica municipal 2010. Cadereyta de Montes, Querétaro. 2010

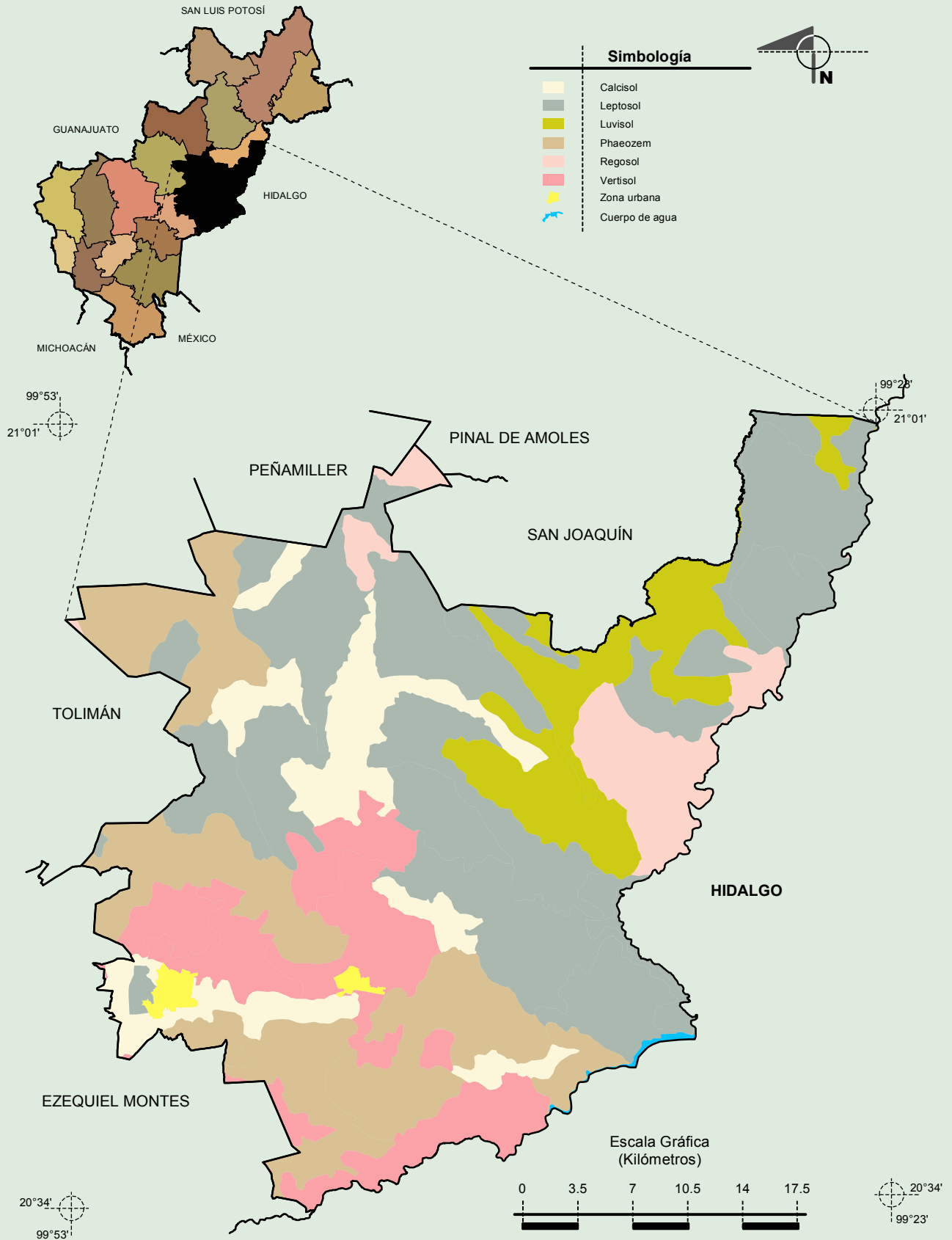
Fuente: INEGI. Marco Geoestadístico Municipal 2010, versión 4.3.
INEGI. Continuo Nacional del Conjunto de Datos Geográficos de las Cartas de Climas, Precipitación Total Anual y Temperatura Media Anual, 1:1 000 000, serie I.
INEGI. Información Topográfica Digital Escala 1:250 000 serie III.

**Compendio de información geográfica municipal de los Estados Unidos Mexicanos
Cadereyta de Montes, Querétaro**



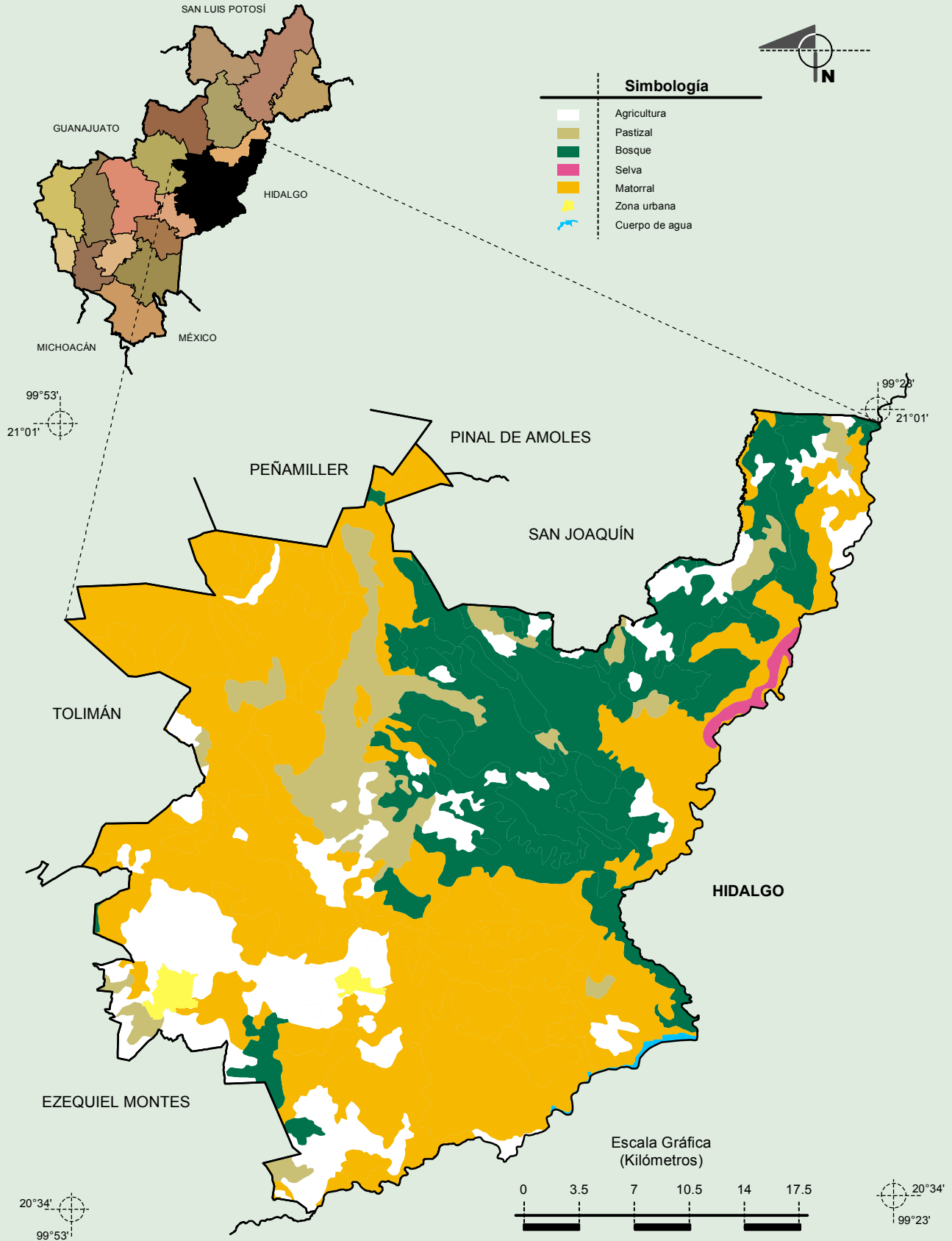
Fuente: INEGI. Marco Geoestadístico Municipal 2010, versión 4.3.
 INEGI. Continuo Nacional del Conjunto de Datos Geográficos de la Carta Geológica, 1:250 000, serie I.
 INEGI. Información Topográfica Digital Escala 1:250 000 serie III.

Suelos Dominantes



Fuente: INEGI. Marco Geoestadístico Municipal 2010, versión 4.3.
 INEGI. Conjunto de Datos Vectorial Edafológico, Escala 1:250 000 Serie II (Continuo Nacional).
 INEGI. Información Topográfica Digital Escala 1:250 000 serie III.

Uso del Suelo y Vegetación



Fuente: INEGI. Marco Geoestadístico Municipal 2010, versión 4.3.
 INEGI. Conjunto de Datos Vectoriales de Uso de Suelo y Vegetación Serie III Escala 1:250 000.
 INEGI. Información Topográfica Digital Escala 1:250 000 serie III.