

Instituto Nacional de Estadística y Geografía



# Compendio de información geográfica municipal 2010

Corregidora

Querétaro



INSTITUTO NACIONAL  
DE ESTADÍSTICA Y GEOGRAFÍA

## Compendio de información geográfica municipal de los Estados Unidos Mexicanos Corregidora, Querétaro clave geoestadística 22006

Ubicación geográfica	Coordenadas y altitud	Colindancias	Otros datos
	Entre los paralelos 20° 21' y 20° 36' de latitud norte; los meridianos 100° 22' y 100° 31' de longitud oeste; altitud entre 1 800 y 2 300 m.	Colinda al norte con el estado de Guanajuato y el municipio de Querétaro; al este con los municipios de Querétaro y Huimilpan; al sur con el municipio de Huimilpan y el estado de Guanajuato, al oeste con el estado de Guanajuato.	Ocupa el 2.01% de la superficie del estado Cuenta con 188 localidades y una población total de 143 073 habitantes <a href="http://mapserver.inegi.org.mx/mgn2k/">http://mapserver.inegi.org.mx/mgn2k/</a> ; resultado del censo 2010.

Fisiografía	Provincia	Subprovincia	Sistemas de topoformas
	Eje Neovolcánico (100%)	Llanuras y Sierras de Querétaro e Hidalgo (100%)	Lomerío de basalto con llanuras (84.73%), Llanura aluvial (12.94%) y Sierra volcánica de laderas tendidas con lomerío (2.33%)

Clima	Rango de temperatura	Rango de precipitación	Clima
	16-20 °C	500-800 mm	Templado subhúmedo con lluvias en verano de menor humedad (51.05%), semiseco semicálido (40.71%), semiseco templado (7.58%) y templado subhúmedo con lluvias en verano de humedad media (0.66%)

Geología	Periodo	Roca	Sitios de interés
	Terciario-Cuaternario (42.63%), Neógeno (34.09%) y Cuaternario (13.99%)	Ígnea extrusiva: basalto (30.50%), toba ácida (29.39%) y andesita (12.12%) Sedimentaria: arenisca (4.71%) Suelo: aluvial (13.99%)	No disponible

*Nota: el porcentaje faltante corresponde a Zona Urbana con (8.61%) y Cuerpos de Agua con (0.68%).*

Edafología	Suelo dominante
	Vertisol (68.01%), Phaeozem (20.32%) y Leptosol (2.38%)

*Nota: el porcentaje faltante corresponde a Zona Urbana con (8.61%) y Cuerpos de Agua con (0.68%).*

Hidrografía	Región hidrológica	Cuenca	Subcuenca	Corrientes de agua	Cuerpos de agua
	Lerma-Santiago (100%)	R. Laja (100%)	R. Apaseo (100%)	Perennes: Río Bravo y El Pueblito Intermitentes: La Bruja y El Puente	Perennes (0.12%): El Batán y Presa de Bravo Intermitentes (0.56%)

Uso del suelo y vegetación	Uso del suelo	Vegetación
	Agricultura (61.29%) y zona urbana (8.61%)	Matorral (12.41%), pastizal (11.81%) y selva (5.20%)

*Nota: el porcentaje faltante corresponde a Cuerpos de Agua con (0.68%).*

Uso potencial de la tierra	Agrícola	Pecuario
	Para la agricultura mecanizada continua (55.38%) Para la agricultura de tracción animal continua (22.08%) Para la agricultura manual estacional (13.25%) No apta para la agricultura (9.29%)	Para el desarrollo de praderas cultivadas (55.07%) Para el aprovechamiento de la vegetación natural diferente del pastizal (22.39%) No apta para uso pecuario (22.54%)

Zona urbana	
	Las zonas urbanas están creciendo sobre suelos y rocas ígneas del Cuaternario y Terciario-Cuaternario, en llanura aluvial y lomerío de basalto con llanuras; sobre áreas originalmente ocupadas por suelos denominados Vertisol y Phaeozem; tienen clima semiseco semicálido y semiseco templado, y están creciendo sobre terrenos previamente ocupados por agricultura y matorral.

Zonas arqueológicas y monumentos históricos	
	Pirámide del Gran Cué, Santuario y Convento de la Santísima Virgen del Pueblito, Parroquia de San Francisco Galileo y Capilla de la Santa Cruz de Justicia

Fuente: [www.inafed.gob.mx/wb2/ELOCAL/ELOC\\_Enciclopedia](http://www.inafed.gob.mx/wb2/ELOCAL/ELOC_Enciclopedia)

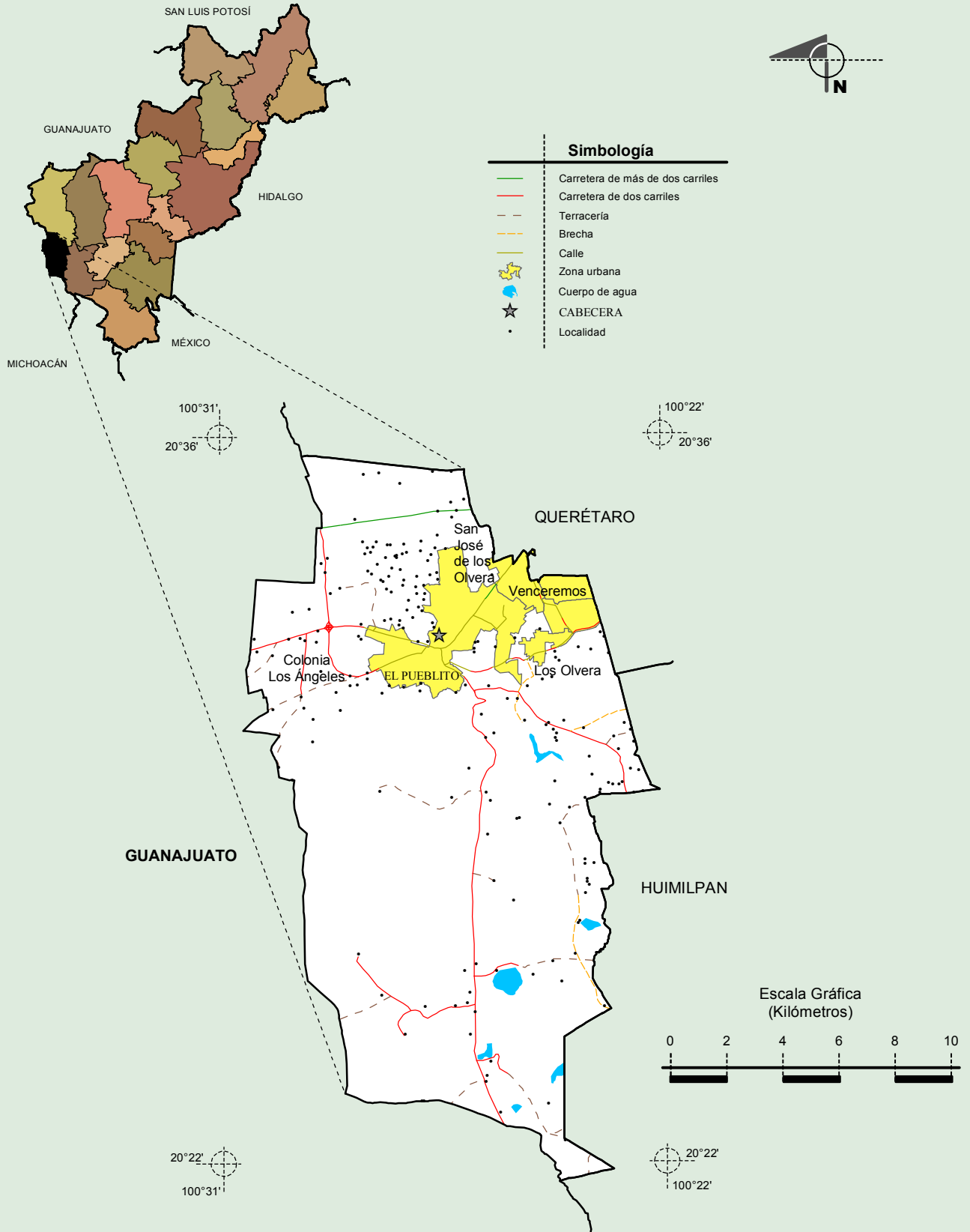
Hablantes de lengua indígena	Dialecto	Número de personas
	Otomí, náhuatl, lenguas zapotecas, mazahua, maya, mixe, totonaca, huasteco, chontal, lenguas chinantecas, tarahumara, tlapaneco, tzotzil, lenguas mixtecas, purépecha, tzeltal	348

Fuente: INEGI. Querétaro. II Censo de Población y Vivienda, 2005. Tabulados básicos

Cultura popular	Artesanías	Gastronomía	Música
	Máscaras de madera con cuernos de chivo	Pan de atole, nopales en bota, camotes horneados, pan de yugo, chalupas y tortillas de colores	No disponible

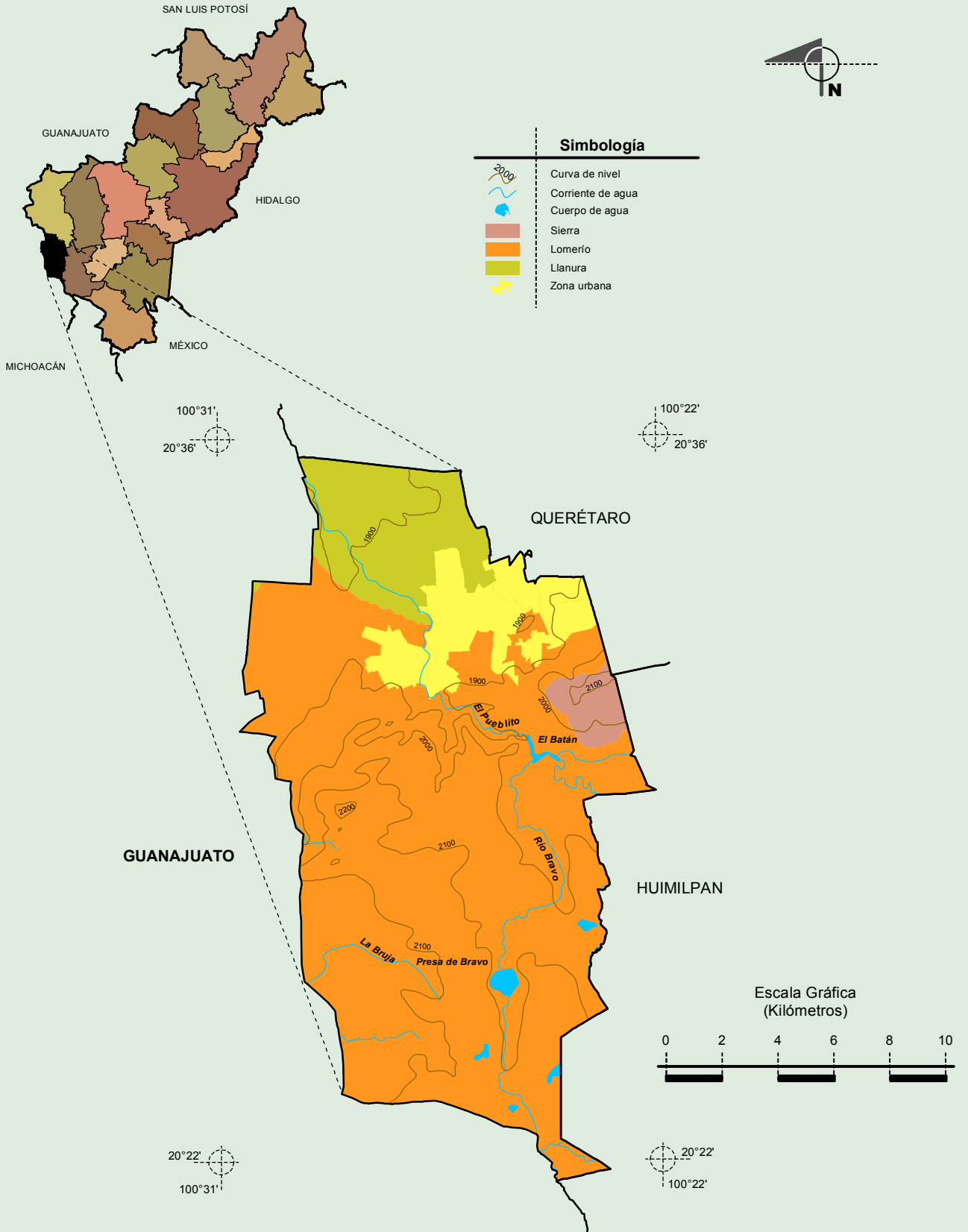
Fuente: [www.inafed.gob.mx/wb2/ELOCAL/ELOC\\_Enciclopedia](http://www.inafed.gob.mx/wb2/ELOCAL/ELOC_Enciclopedia)

**Localidades e Infraestructura para el Transporte**



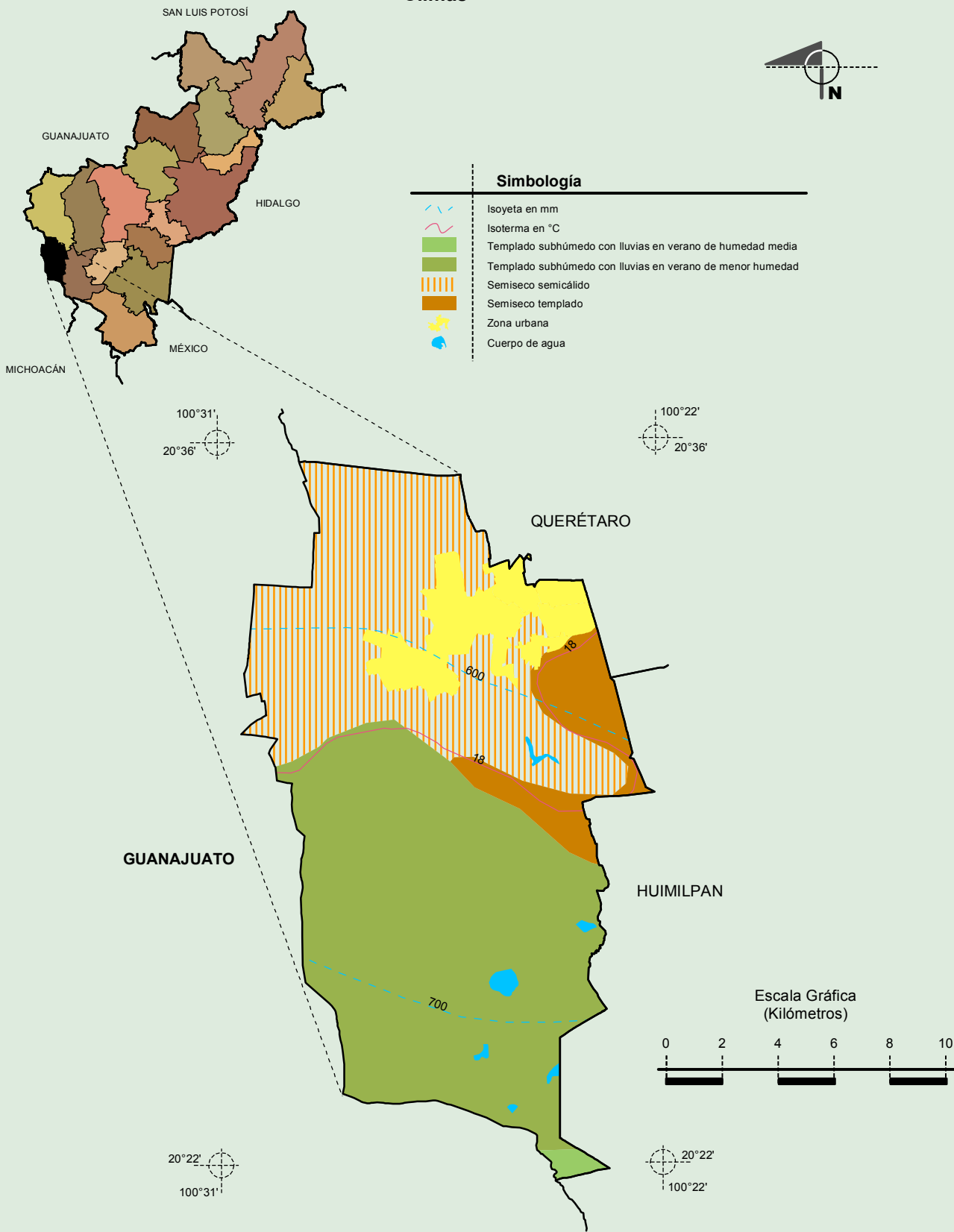
Fuente: INEGI. Marco Geoestadístico Municipal 2010, versión 4.3.  
 INEGI. Información Topográfica Digital Escala 1:250 000 serie III.

Relieve

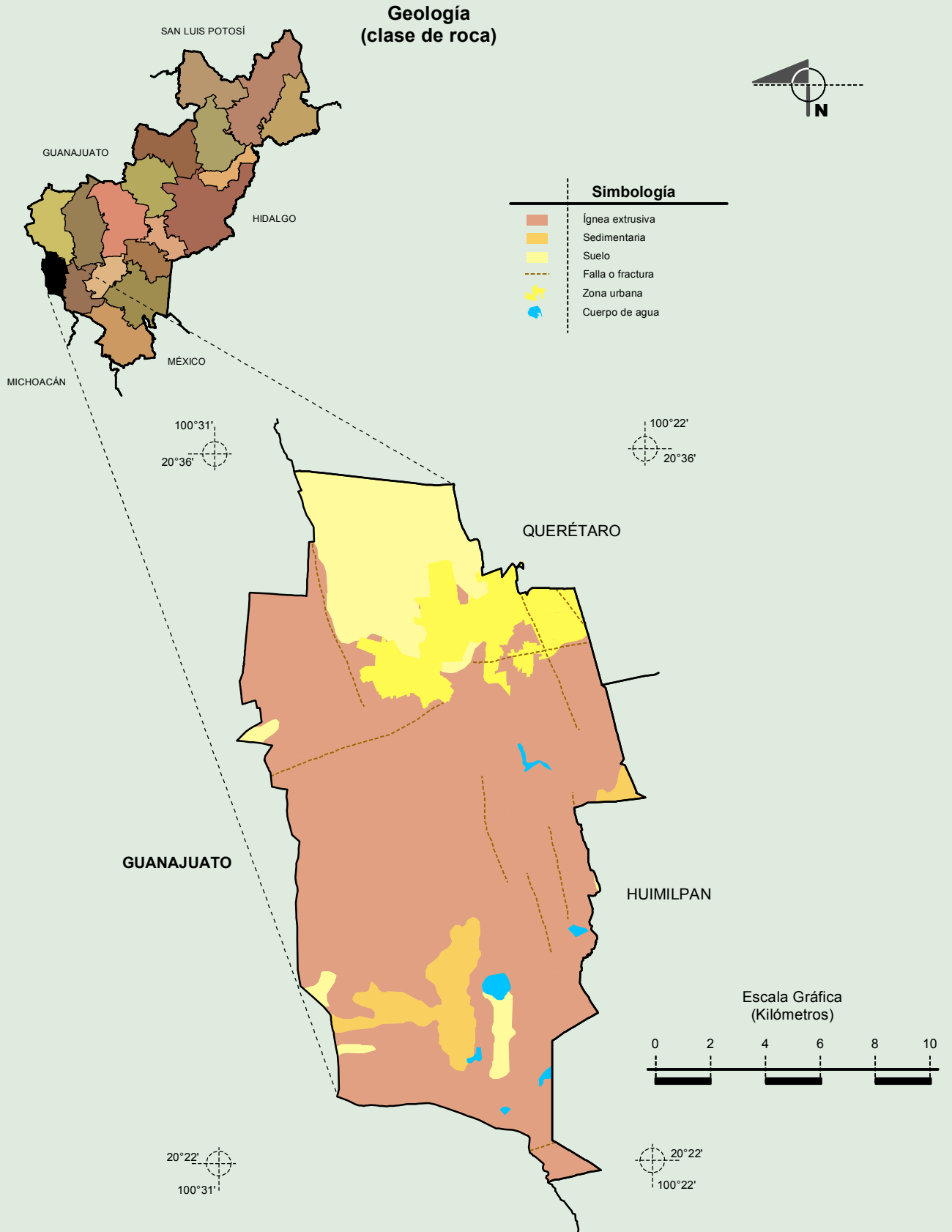


Fuente: INEGI. Marco Geoestadístico Municipal 2010, versión 4.3.  
INEGI. Información Topográfica Digital Escala 1:250 000 serie III.  
INEGI. Continuo Nacional del Conjunto de Datos Geográficos de la Carta Fisiográfica, 1:1 000 000, serie I.  
INEGI-CONAGUA. 2007. Mapa de la Red Hidrográfica Digital de México escala 1:250 000. México.

Climas

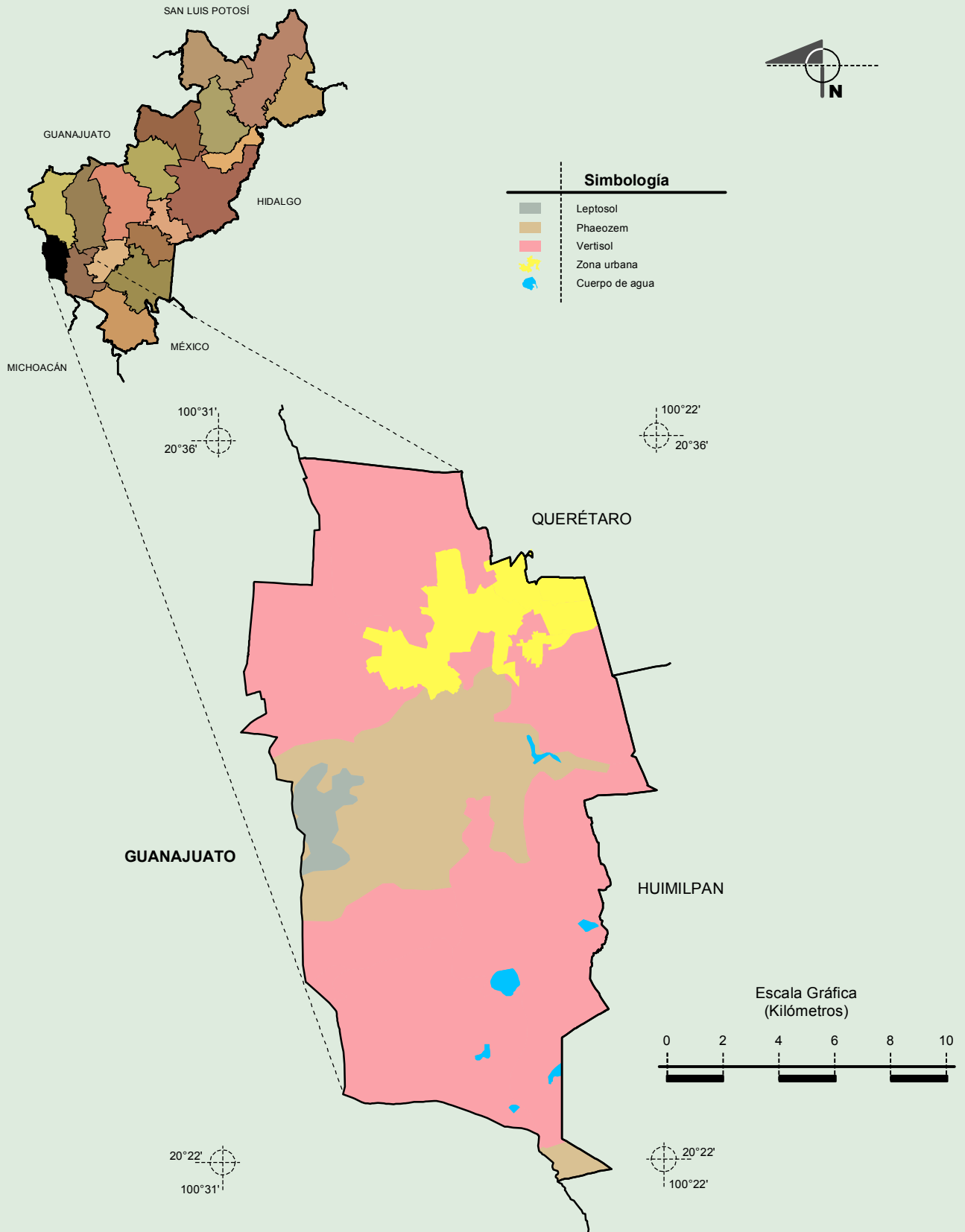


Fuente: INEGI. Marco Geoestadístico Municipal 2010, versión 4.3.  
INEGI. Continuo Nacional del Conjunto de Datos Geográficos de las Cartas de Climas, Precipitación Total Anual y Temperatura Media Anual, 1:1 000 000, serie I.  
INEGI. Información Topográfica Digital Escala 1:250 000 serie III.



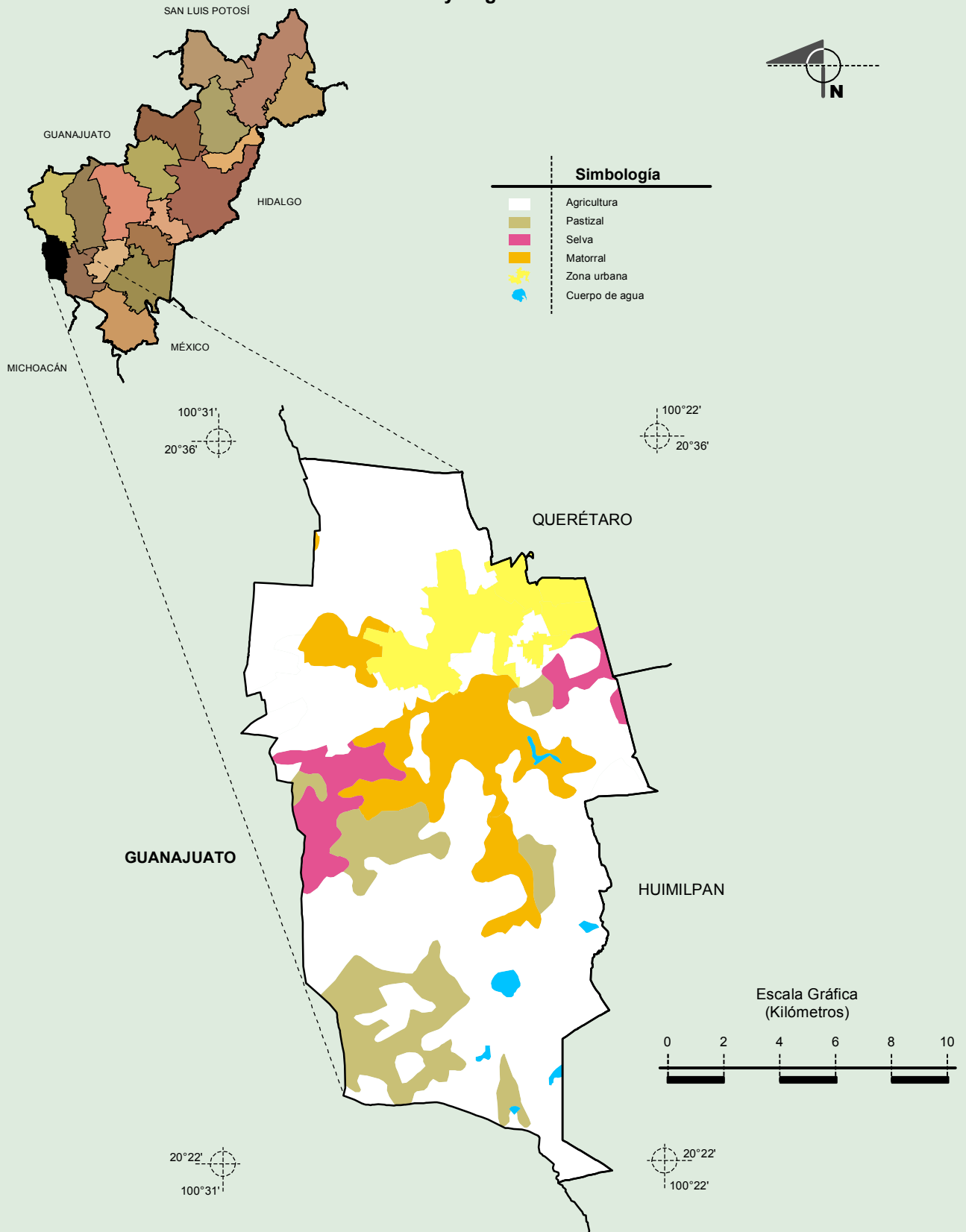
Fuente: INEGI. Marco Geoestadístico Municipal 2010, versión 4.3.  
INEGI. Continuo Nacional del Conjunto de Datos Geográficos de la Carta Geológica, 1:250 000, serie I.  
INEGI. Información Topográfica Digital Escala 1:250 000 serie III.

Suelos Dominantes



Fuente: INEGI. Marco Geoestadístico Municipal 2010, versión 4.3.  
INEGI. Conjunto de Datos Vectorial Edafológico, Escala 1:250 000 Serie II (Continuo Nacional).  
INEGI. Información Topográfica Digital Escala 1:250 000 serie III.

### Uso del Suelo y Vegetación



Fuente: INEGI. Marco Geoestadístico Municipal 2010, versión 4.3.  
INEGI. Conjunto de Datos Vectoriales de Uso de Suelo y Vegetación Serie III Escala 1:250 000.  
INEGI. Información Topográfica Digital Escala 1:250 000 serie III.