

Instituto Nacional de Estadística y Geografía



Compendio de información geográfica municipal 2010

Ezequiel Montes

Querétaro



INSTITUTO NACIONAL
DE ESTADÍSTICA Y GEOGRAFÍA

Compendio de información geográfica municipal de los Estados Unidos Mexicanos Ezequiel Montes, Querétaro clave geoestadística 22007

Ubicación geográfica	Coordenadas y altitud	Colindancias	Otros datos
	Entre los paralelos 20° 32' y 20° 46' de latitud norte; los meridianos 99° 44' y 100° 00' de longitud oeste; altitud entre 1 600 y 2 600 m.	Colinda al norte con los municipios de Colón, Tolimán y Cadereyta de Montes; al este con el municipio de Cadereyta de Montes y el estado de Hidalgo; al sur con el estado de Hidalgo y el municipio de Tequisquiapan, al oeste con los municipios de Tequisquiapan y Colón.	Ocupa el 2.57% de la superficie del estado Cuenta con 214 localidades y una población total de 38 123 habitantes http://mapserver.inegi.org.mx/mgn2k/ ; resultado de censo 2010.

Fisiografía	Provincia	Subprovincia	Sistemas de topoformas
	Eje Neovolcánico (100%)	Llanuras y Sierras de Querétaro e Hidalgo (100%)	Sierra compleja (62.60%), Lomerío de aluvión antiguo (35.47%), Sierra volcánica de laderas tendidas (1.92%) y Llanura aluvial (0.01%)

Clima	Rango de temperatura	Rango de precipitación	Clima
	16-20°C	400-600 mm	Semiseco templado (82.94%) y semiseco semicálido (17.06%)

Geología	Periodo	Roca	Sitios de interés
	Neógeno (84.25%), Cuaternario (8.32%), Jurásico (1.20%), Cretácico (0.86%) y Terciario (0.71%)	Ignea intrusiva: tonalita (0.71%) Ignea extrusiva: volcanoclástico (44.61%), toba ácida (13.06%), basalto (9.76%), toba ácida-brecha volcánica ácida (5.89%), andesita (5.83%), brecha volcánica básica (2.46%), riolita-toba ácida (2.32%) y riolita (0.32%) Sedimentaria: lutita-arenisca (1.20%), caliza (0.56%) y caliza-lutita (0.30%) Suelo: aluvial (8.32%)	No disponible

Nota: el porcentaje faltante corresponde a Zona Urbana con (4.39%) y Cuerpos de Agua con (0.27%).

Edafología	Suelo dominante
	Vertisol (41.33%), Phaeozem (29.65%), Calcisol (20.30%), Leptosol (3.20%) y Regosol (0.86%)

Nota: el porcentaje faltante corresponde a Zona Urbana con (4.39%) y Cuerpos de Agua con (0.27%).

Hidrografía	Región hidrológica	Cuenca	Subcuenca	Corrientes de agua	Cuerpos de agua
	Pánuco (100%)	R. Moctezuma (100%)	R. San Juan (96.67%) y R. Extóraz (3.33%)	Perenne: Río San Juan Intermitentes: Los Encinos y Organal	Perennes (0.14%): Paso de Tablas y San Antonio Intermitente (0.13%): Los Encinos

Uso del suelo y vegetación	Uso del suelo	Vegetación
	Agricultura (56.16%) y zona urbana (4.39%)	Matorral (26.76%), bosque (7.56%), pastizal (4.60%) y mezquital (0.26%)

Nota: el porcentaje faltante corresponde a Cuerpos de Agua con (0.27%).

Uso potencial de la tierra	Agrícola	Pecuario
	Para la agricultura mecanizada continua (44.18%) Para la agricultura con tracción animal continua (11.32%) No apta para la agricultura (44.50%)	Para el desarrollo de praderas cultivadas (44.18%) Para el aprovechamiento de la vegetación natural diferente del pastizal (51.20%) No aptas para uso pecuario (4.62%)

Zona urbana	
Las zonas urbanas están creciendo sobre rocas ígneas y sedimentarias del Terciario y Jurásico, en lomeríos de aluvión antiguo y sierra compleja; sobre áreas originalmente ocupadas por suelos denominados Calcisol y Vertisol; tienen clima semiseco templado, y están creciendo sobre terrenos previamente ocupados por agricultura y pastizal.	

Zonas arqueológicas y monumentos históricos	
Parroquia de la Divina Providencia, Templo de Nuestra Señora del Carmen, en la cabecera municipal; El Castillo, Templo de San Sebastián Mártir y Capilla de las Ánimas en Bernal	

Fuente: www.inafed.gob.mx/wb2/ELOCAL/ELOC_Enciclopedia

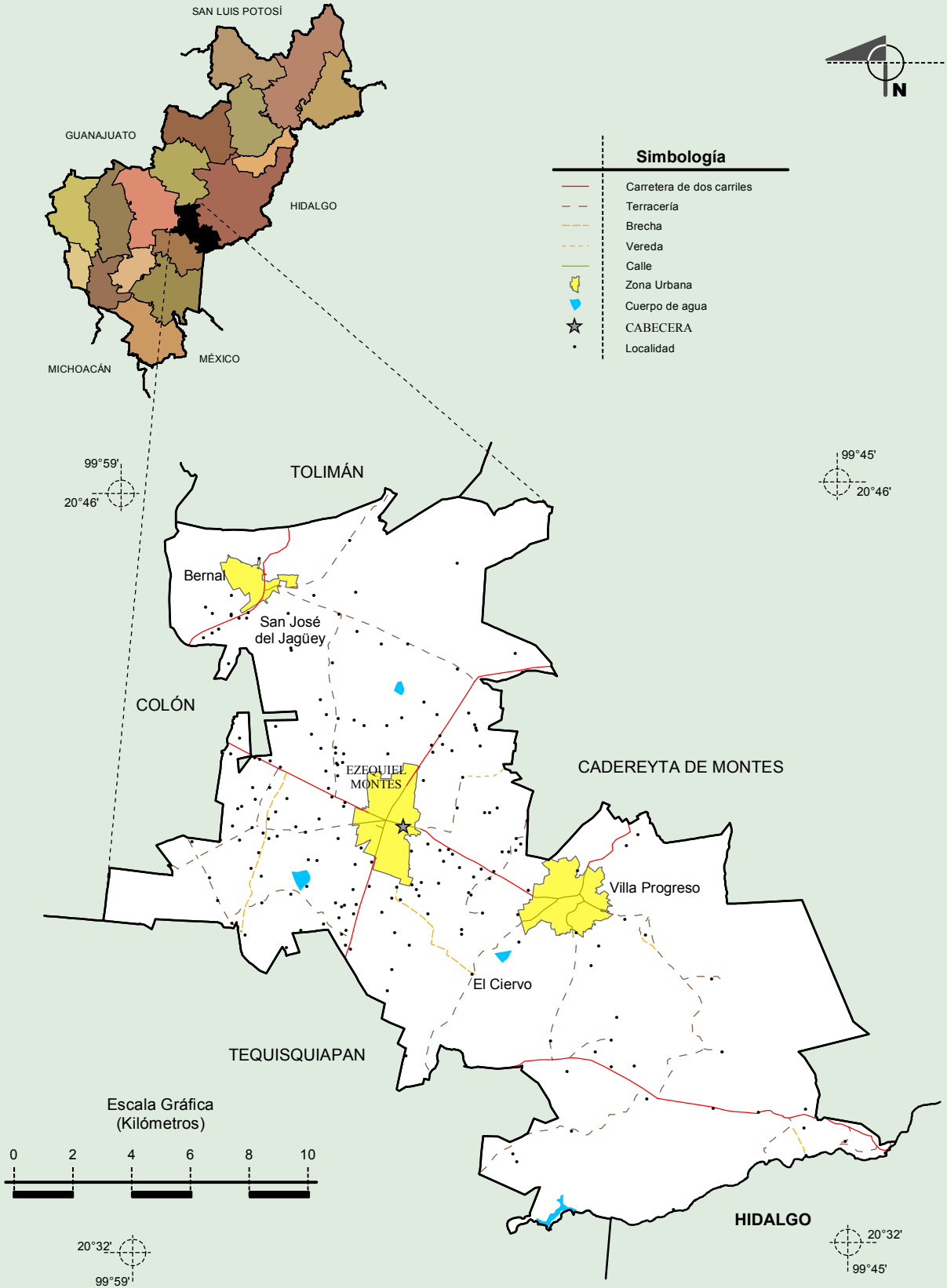
Hablantes de lengua indígena	Dialecto	Número de personas
	Otomí, náhuatl, mazahua, huasteco, maya, tepehua, tzeltal.	183

Fuente: INEGI. Querétaro. *II Censo de Población y Vivienda, 2005. Tabulados básicos*

Cultura popular	Artesanías	Gastronomía	Música
	Tejidos de lana.	Barbacoa de borrego o res, carmitas de cerdo, chicharrones de res y dulces de leche.	Estudiantina, música de banda y norteaña.

Fuente: www.inafed.gob.mx/wb2/ELOCAL/ELOC_Enciclopedia

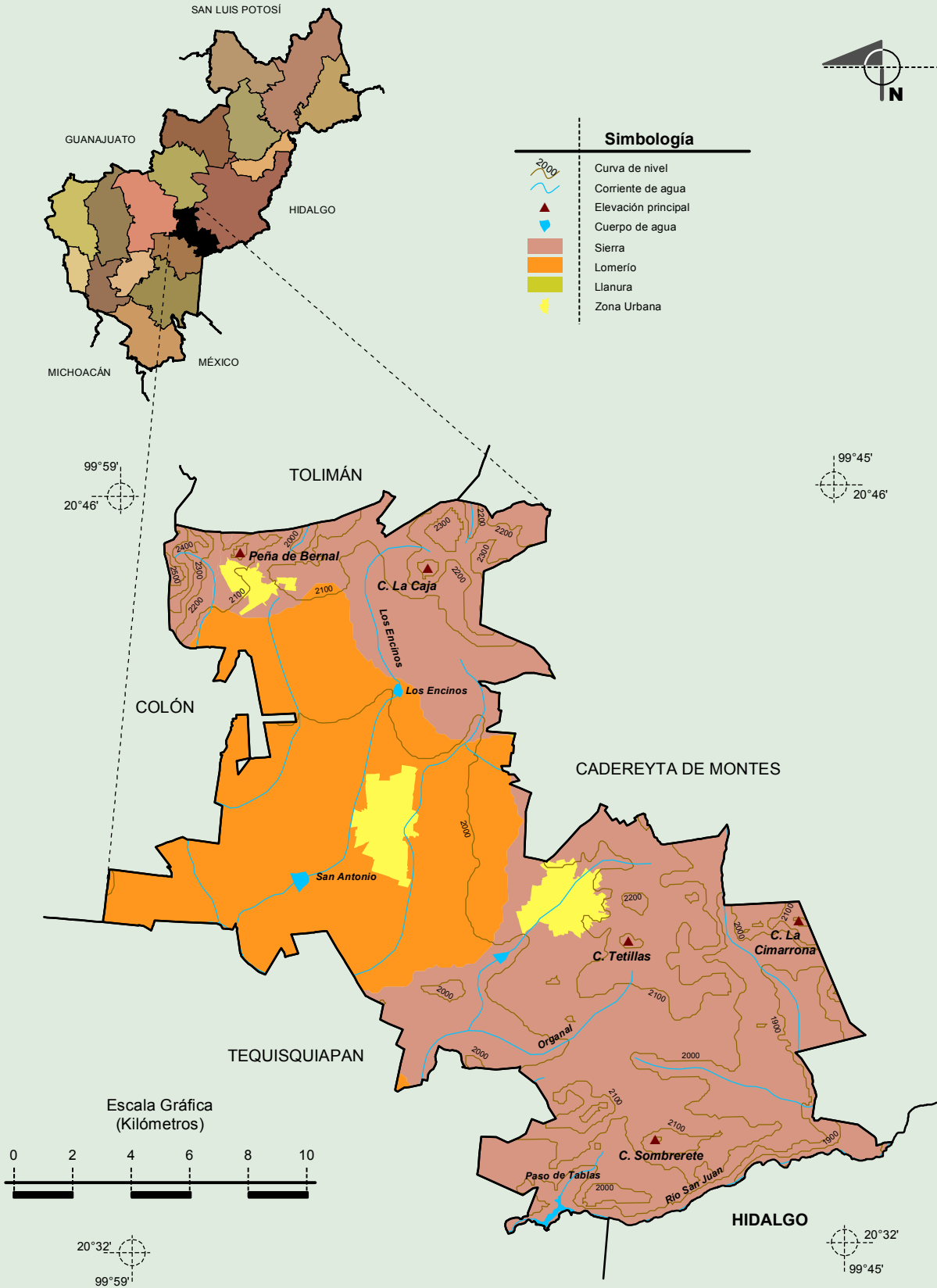
Localidades e Infraestructura para el Transporte



Fuente: INEGI. Marco Geoestadístico Municipal 2010, versión 4.3.
 INEGI. Información Topográfica Digital Escala 1:250 000 serie III.

**Compendio de información geográfica municipal de los Estados Unidos Mexicanos
Ezequiel Montes, Querétaro**

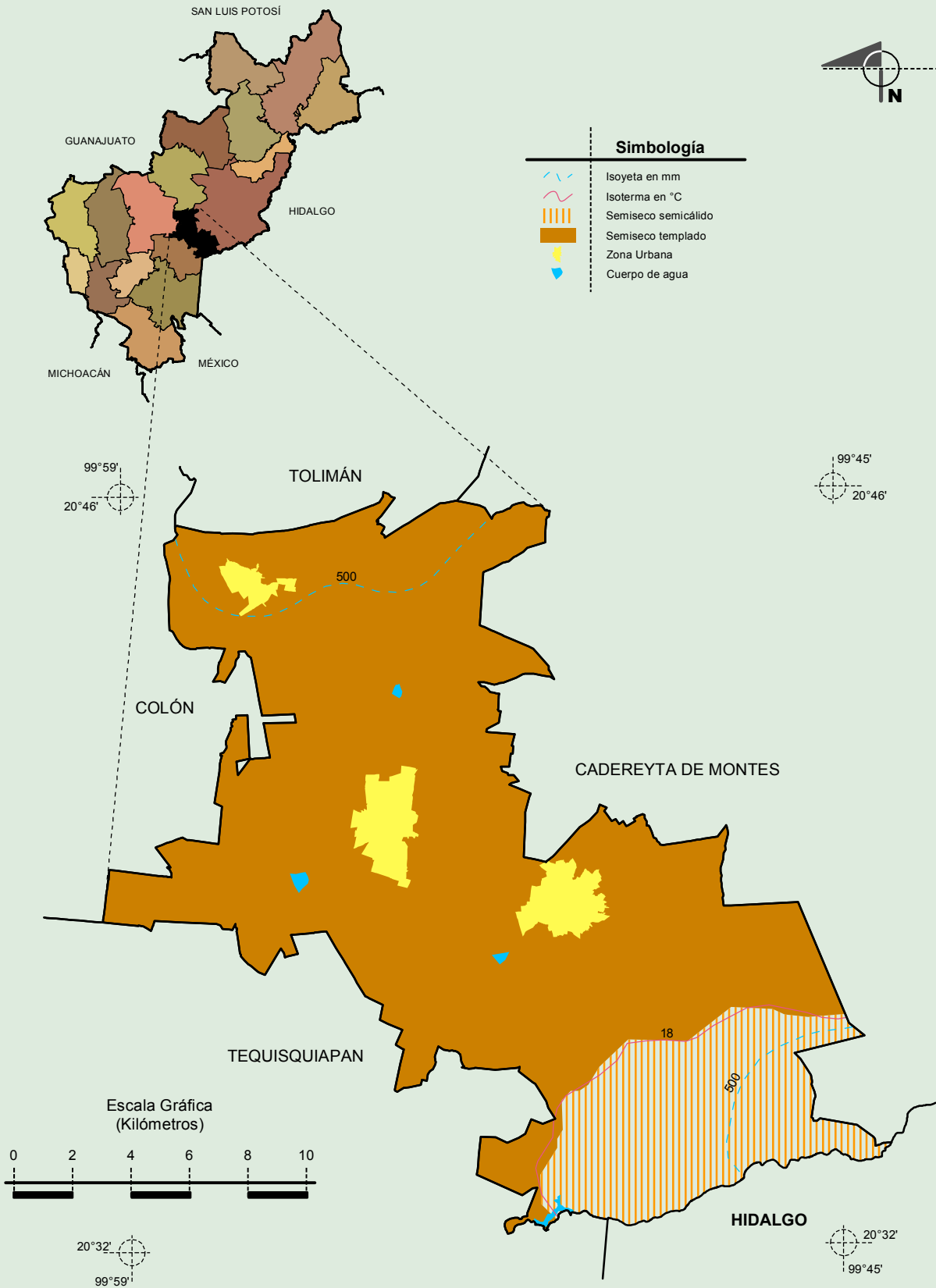
Relieve



INEGI. Compendio de información geográfica municipal 2010. Ezequiel Montes, Querétaro. 2010

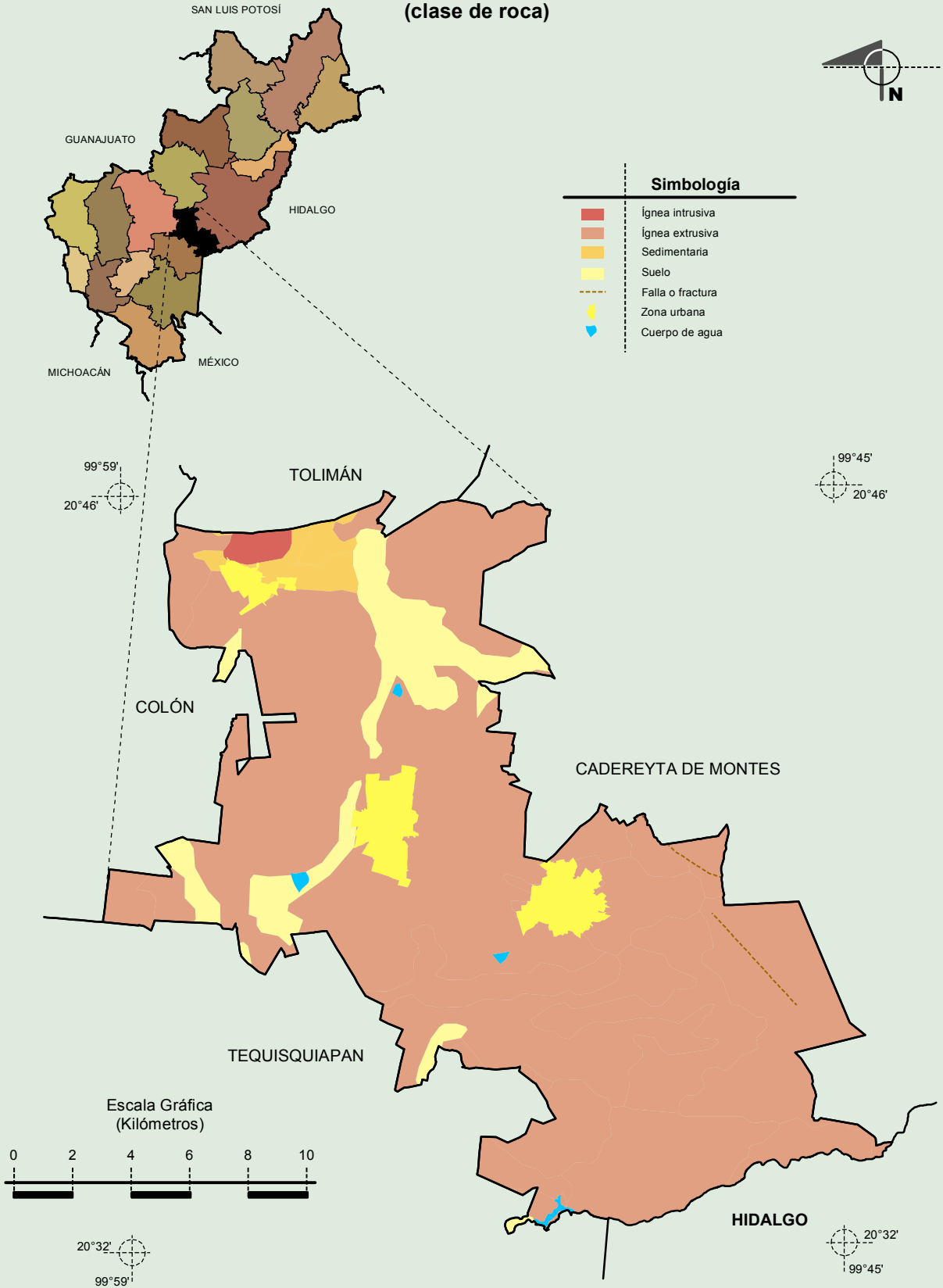
Fuente: INEGI. Marco Geoestadístico Municipal 2010, versión 4.3.
 INEGI. Información Topográfica Digital Escala 1:250 000 serie III.
 INEGI. Continuo Nacional del Conjunto de Datos Geográficos de la Carta Fisiográfica, 1:1 000 000, serie I.
 INEGI-CONAGUA. 2007. Mapa de la Red Hidrográfica Digital de México escala 1:250 000. México.

Climas



Fuente: INEGI. Marco Geoestadístico Municipal 2010, versión 4.3.
 INEGI. Continuo Nacional del Conjunto de Datos Geográficos de las Cartas de Climas, Precipitación Total Anual y Temperatura Media Anual, 1:1 000 000, serie I.
 INEGI. Información Topográfica Digital Escala 1:250 000 serie III.

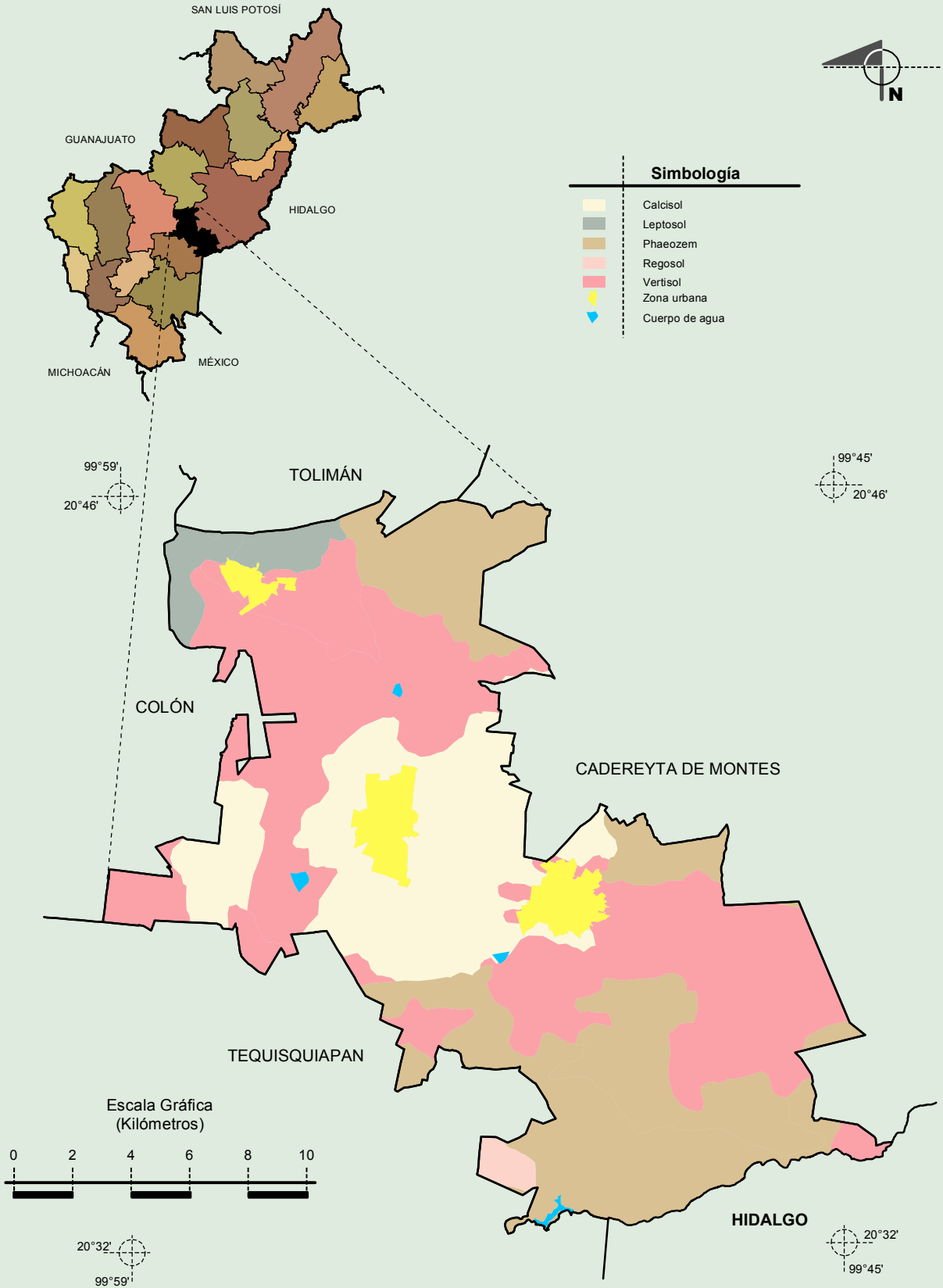
Geología
 (clase de roca)



INEGI. Compendio de información geográfica municipal 2010. Ezequiel Montes, Querétaro. 2010

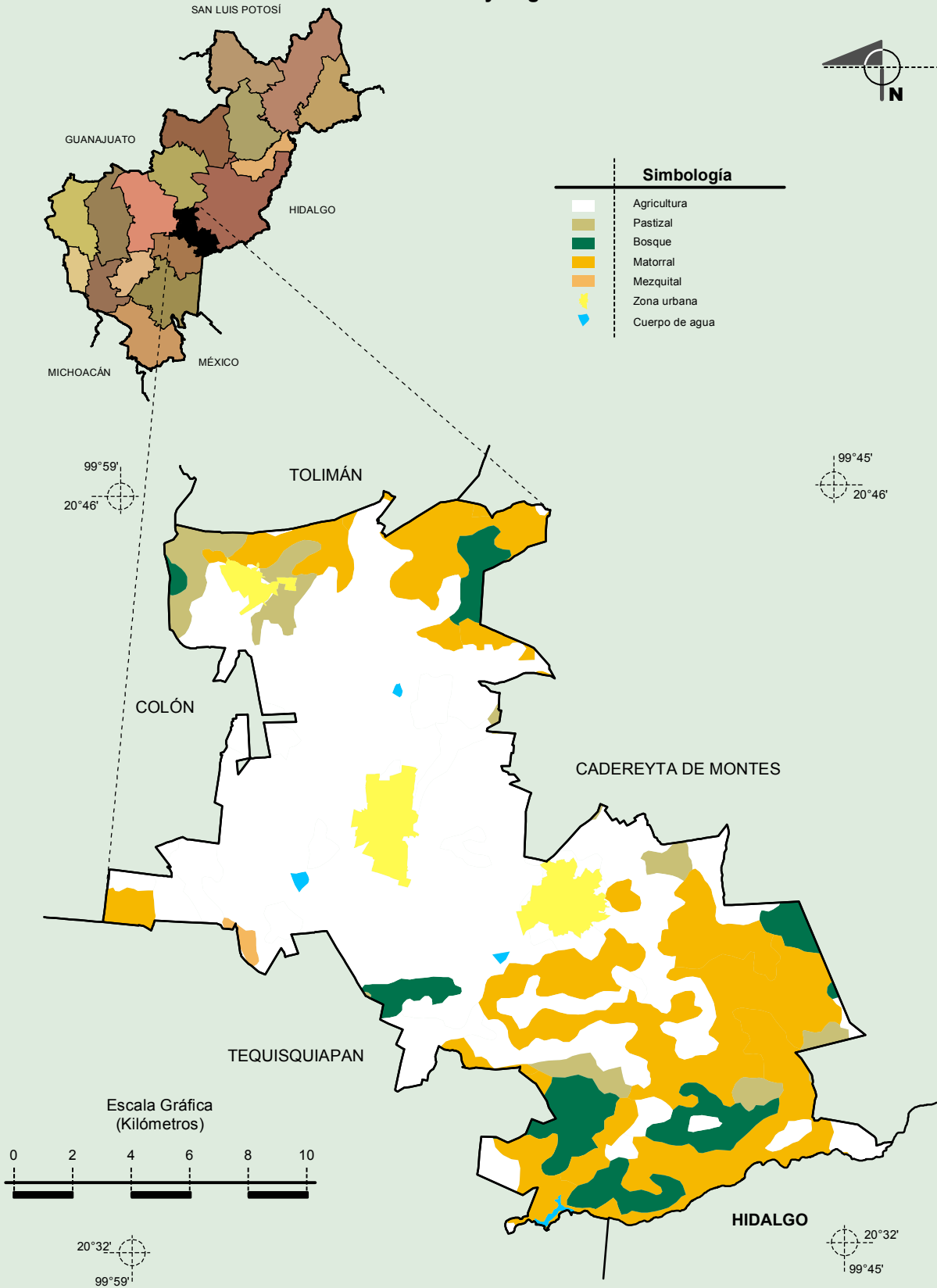
Fuente: INEGI. Marco Geoestadístico Municipal 2010, versión 4.3.
 INEGI. Continuo Nacional del Conjunto de Datos Geográficos de la Carta Geológica, 1:250 000, serie I.
 INEGI. Información Topográfica Digital Escala 1:250 000 serie III.

Suelos Dominantes



Fuente: INEGI. Marco Geoestadístico Municipal 2010, versión 4.3.
INEGI. Conjunto de Datos Vectorial Edafológico, Escala 1:250 000 Serie II (Continuo Nacional).
INEGI. Información Topográfica Digital Escala 1:250 000 serie III.

Uso del Suelo y Vegetación



Fuente: INEGI. Marco Geoestadístico Municipal 2010, versión 4.3.
 INEGI. Conjunto de Datos Vectoriales de Uso de Suelo y Vegetación Serie III Escala 1:250 000.
 INEGI. Información Topográfica Digital Escala 1:250 000 serie III.