



Compendio de información geográfica municipal 2010

Huimilpan

Querétaro



Compendio de información geográfica municipal de los Estados Unidos Mexicanos Huimilpan, Querétaro clave geoestadística 22008

	Coordenadas y altitud	Colindancias	Otros datos
Ubicación geográfica	Entre los paralelos 20° 17' y 20° 34' de latitud norte; los meridianos 100° 11' y 100° 25' de longitud oeste; altitud entre 1 800 y 2 820 m.	Colinda al norte con los municipios Querétaro, El Marqués y Pedro Escobedo; al este con los municipios de Pedro Escobedo, San Juan del Río y Amealco de Bonfil; al sur con el municipio de Amealco de Bonfil y el estado Michoacán de Ocampo; al oeste con el estado de Michoacán de Ocampo y el municipio de Corregidora.	Ocupa el 3.32% de la superficie del estado Cuenta con 131 localidades y una población total de 35 554 habitantes http://mapserver.inegi.org.mx/mgn2k/ ; resultado del censo 2010.

	Provincia	Subprovincia	Sistemas de topoformas
Fisiografía	Eje Neovolcánico (100%)	Llanuras y Sierras de Querétaro e Hidalgo (50.36%) y Mil cumbres (49.64%)	Sierra volcánica de laderas tendidas con lomerío (27.01%), Lomerío de basalto con llanuras (21.57%), Valle de laderas tendidas (20.23%), Sierra volcánica de laderas escarpadas (18.44%), Escudo volcanes (10.97%) y Lomerío de basalto (1.78%)

	Rango de temperatura	Rango de precipitación	Clima
Clima	12-20°C	500-800 mm	Templado subhúmedo con lluvias en verano de humedad media (43.01%), semiseco templado (27.55%) y templado subhúmedo con lluvias en verano de menor humedad (29.44%)

	Periodo	Roca	Sitios de interés
Geología	Neógeno (68.46%), Terciario-Cuaternario (28.95%) y Cuaternario (1.40%)	Ignea extrusiva: toba ácida (40.71%), basalto (16.31%), riolita (13.03%), andesita (12.36%) y basalto-brecha volcánica básica (0.28%) Sedimentaria: arenisca (14.72%) Suelo: aluvial (1.40%)	No disponible

Nota: el porcentaje faltante corresponde a Zona Urbana con (0.92%) y Cuerpos de Agua con (0.27%).

Edafología	Suelo dominante
	Phaeozem (43.26%), Vertisol (41.26%), Leptosol (11.25%) y Acrisol (3.04%)

Nota: el porcentaje faltante corresponde a Zona Urbana con (0.92%) y Cuerpos de Agua con (0.27%).

	Región hidrológica	Cuenca	Subcuenca	Corrientes de agua	Cuerpos de agua
Hidrografía	Lerma-Santiago (90.99%) y Pánuco (9.01%)	R. Laja (90.18), R. Moctezuma (9.01%) y R. Lerma-Toluca (0.81%)	R. Apaseo (90.18%), Drenaje Caracol (9.01%) y R. Tigre (0.81%)	Perenne: Huimilpan Intermitentes: San Pedro, La Capula y Arroyo Peña de Malta	Perennes (0.22%): San Pedro y El Zorrillo Intermitentes (0.70%): La Ceja y San José

Uso del suelo y vegetación	Uso del suelo	Vegetación
	Agricultura (55.53%) y zona urbana (0.27%)	Pastizal (18.50%), bosque (14.65%) y selva (10.13%)

Nota: el porcentaje faltante corresponde a Cuerpos de Agua con (0.92%).

Uso potencial de la tierra	Agrícola	Pecuario
	Para la agricultura mecanizada continua (68.33%) Para la agricultura con tracción animal continua (16.18%) Para la agricultura con tracción animal estacional (7.53%) Para la agricultura manual estacional (6.14%) No apta para la agricultura (1.82%)	Para el desarrollo de praderas cultivadas (68.33%) Para el aprovechamiento de la vegetación natural diferente del pastizal (22.32%) Para el aprovechamiento de la vegetación natural únicamente por el ganado caprino (0.63%) No apta para uso pecuario (8.72%)

Zona urbana	La zona urbana está creciendo sobre rocas ígneas del Terciario, en un valle de laderas tendidas; sobre áreas originalmente ocupadas por suelos denominados Phaeozem; tiene clima templado subhúmedo con lluvias en verano de menor humedad y humedad media, y está creciendo sobre terrenos previamente ocupados por agricultura y pastizal.
--------------------	--

Zonas arqueológicas y monumentos históricos	Área arqueológica de El Tepozán, Parroquia de San Miguel Arcángel en la cabecera municipal ; 10 haciendas en diferentes puntos del municipio
--	--

Fuente: www.inafed.gob.mx/wb2/ELOCAL/ELOC_Enciclopedia

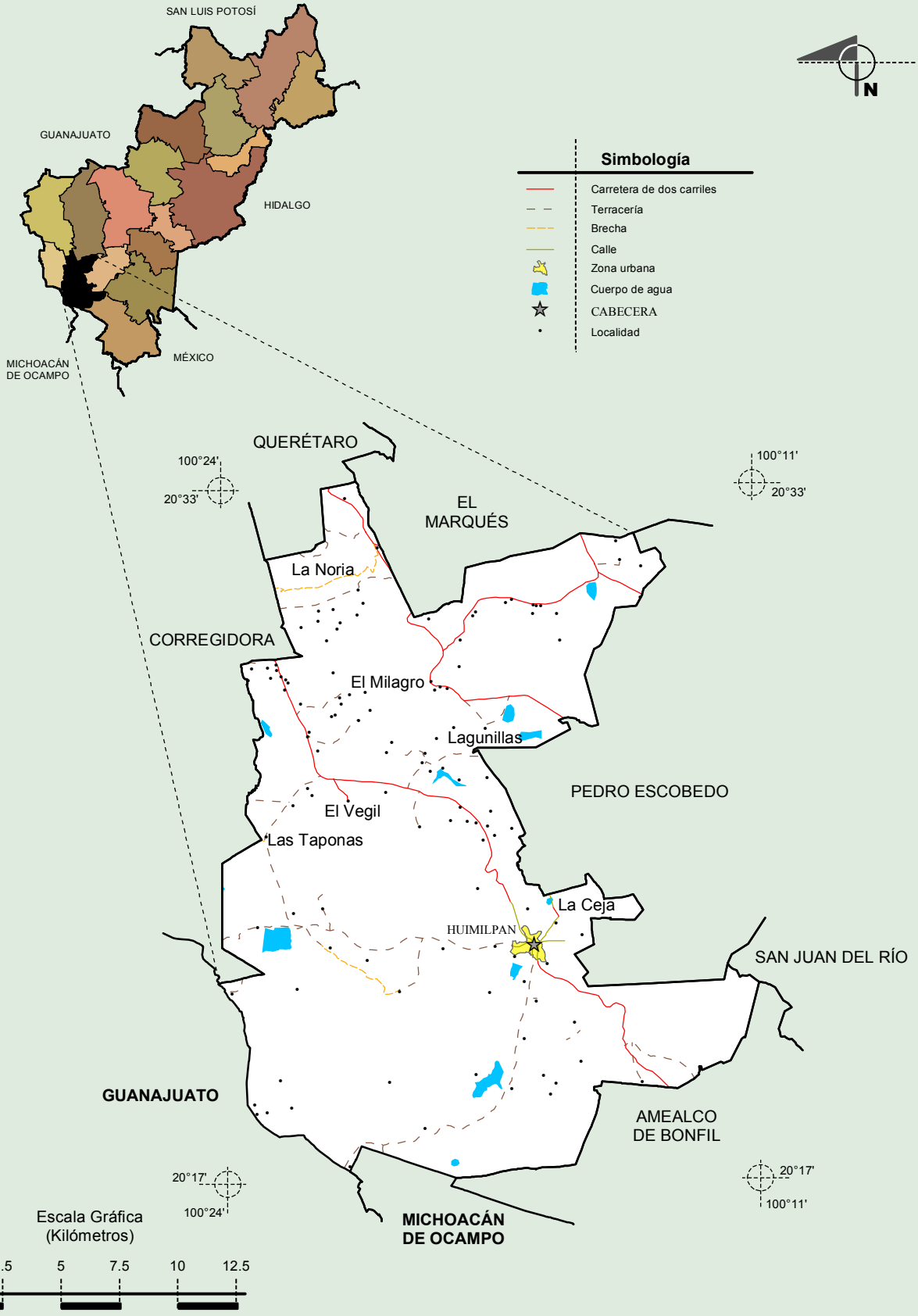
Hablantes de lengua indígena	Dialecto	Número de personas
	Náhuatl, otomí, tlapaneco y tarahumara	28

Fuente: INEGI. Querétaro. II Censo de Población y Vivienda, 2005. Tabulados básicos

Cultura popular	Artesanías	Gastronomía	Música
	Figuras decorativas y para la construcción de cantera.	Carnitas, chicharrón de res, sangrita de borrego, pollocoa, ates y jaleas.	Alabanzas en velorios y música popular.

Fuente: www.inafed.gob.mx/wb2/ELOCAL/ELOC Enciclopedia

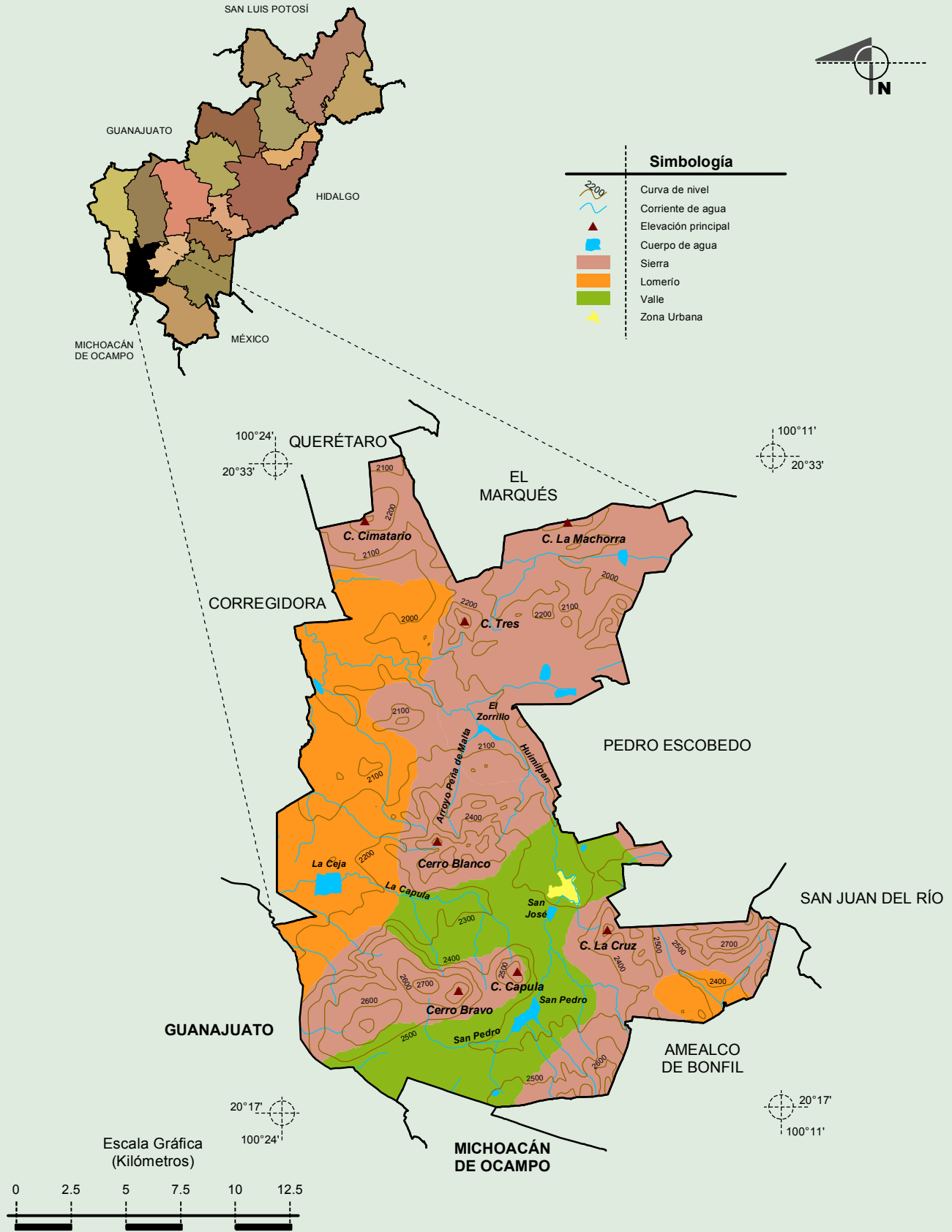
Localidades e Infraestructura para el Transporte



Fuente: INEGI. Marco Geoestadístico Municipal 2010, versión 4.3.
 INEGI. Información Topográfica Digital Escala 1:250 000 serie III.

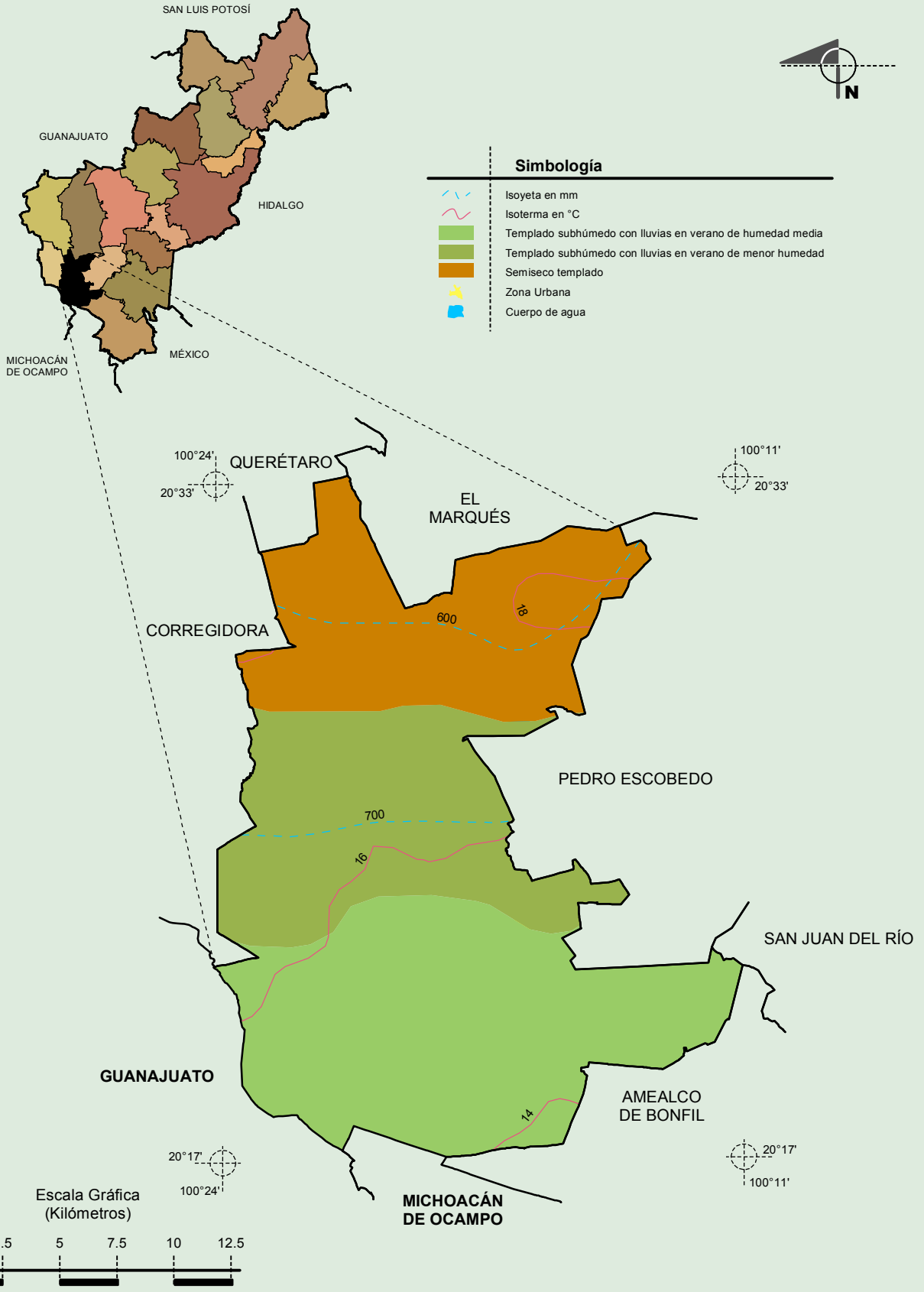
Compendio de información geográfica municipal de los Estados Unidos Mexicanos
Huimilpan, Querétaro

Relieve



Fuente: INEGI. Marco Geoestadístico Municipal 2010, versión 4.3.
 INEGI. Información Topográfica Digital Escala 1:250 000 serie III.
 INEGI. Continuo Nacional del Conjunto de Datos Geográficos de la Carta Fisiográfica, 1:1 000 000, serie I.
 INEGI-CONAGUA. 2007. Mapa de Red Hidrográfica Digital de México escala 1:250 000. México.

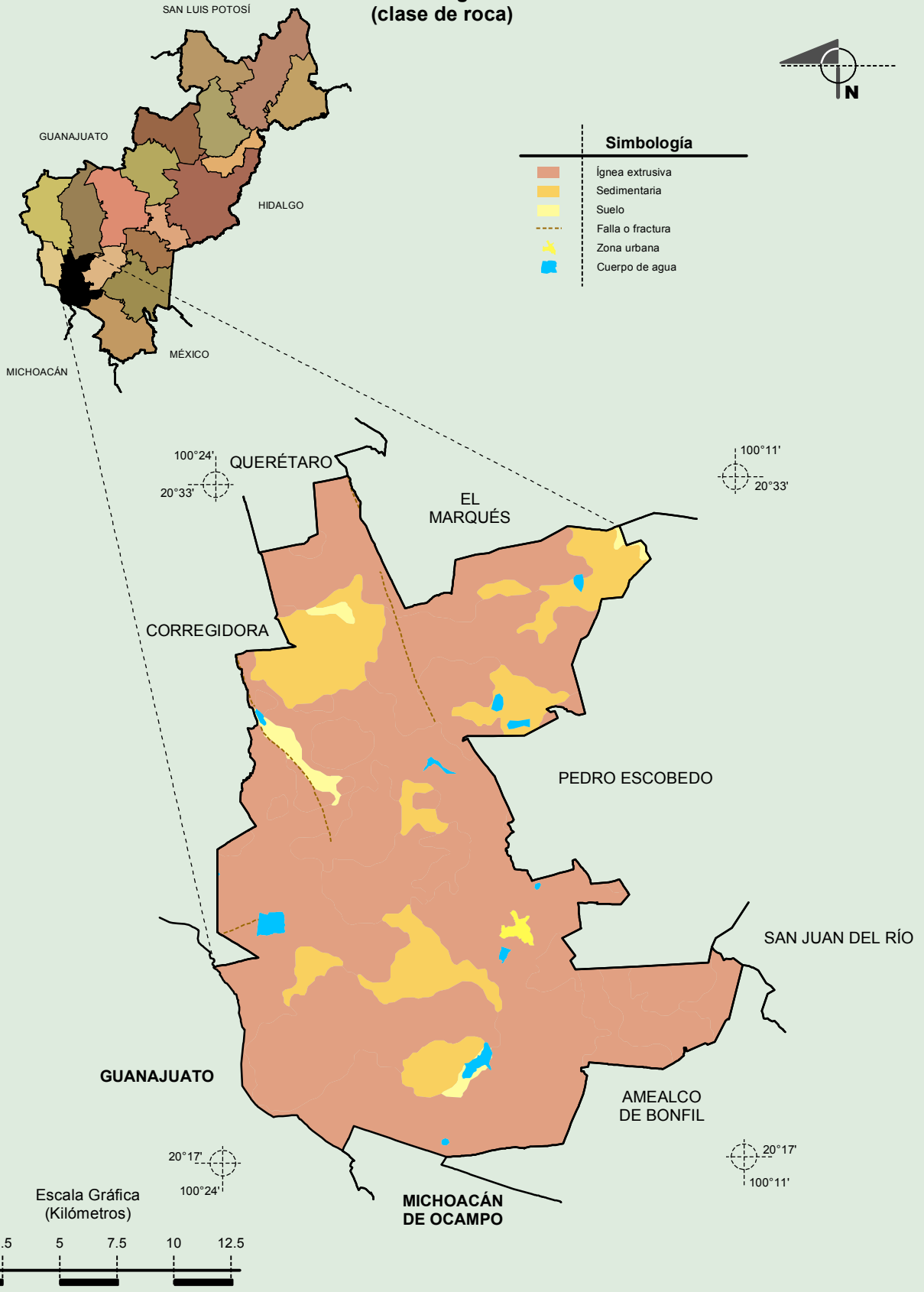
Climas



INEGI. Compendio de información geográfica municipal 2010. Huimilpan, Querétaro. 2010

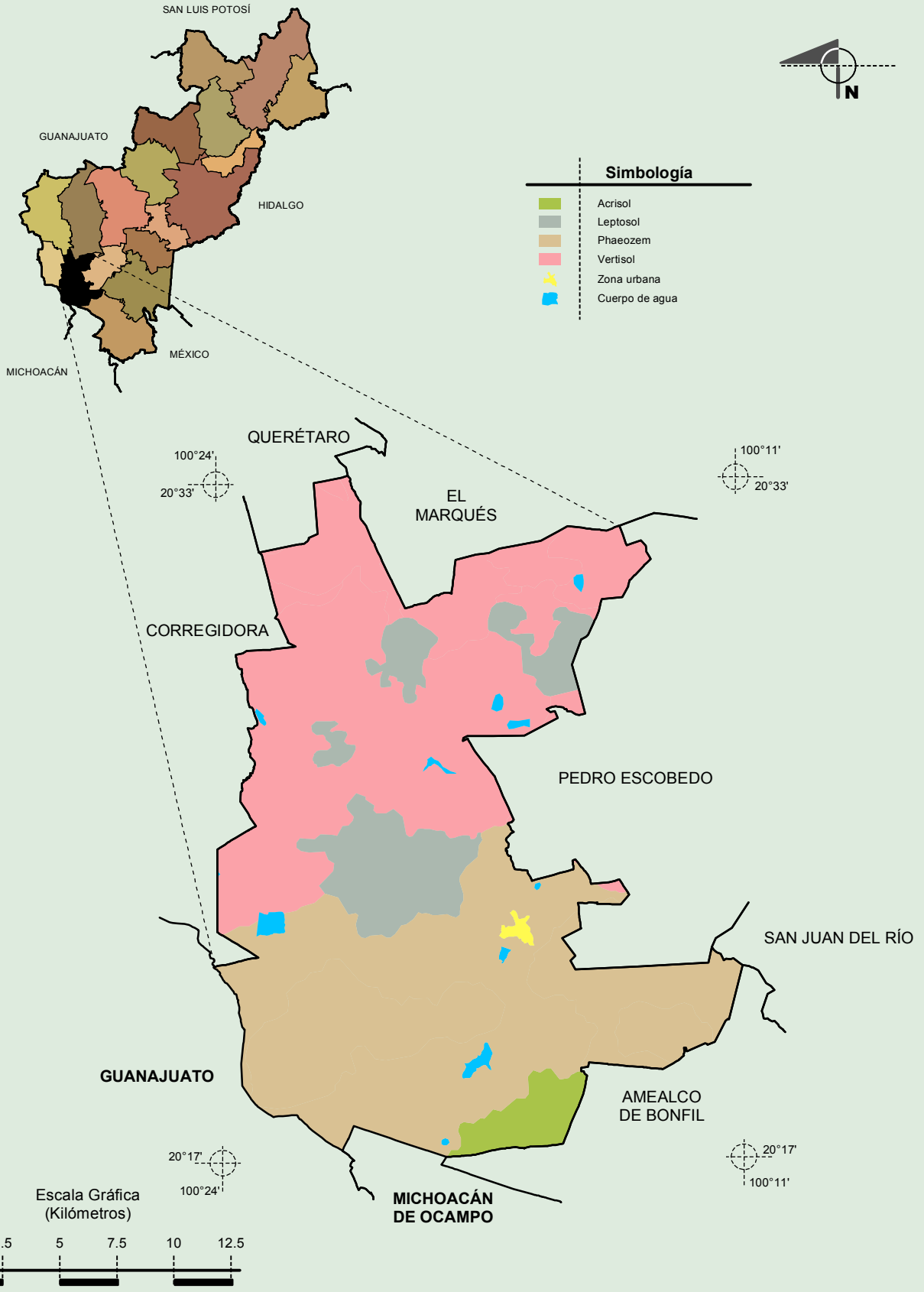
Fuente: INEGI. Marco Geoestadístico Municipal 2010, versión 4.3.
 INEGI. Continuo Nacional del Conjunto de Datos Geográficos de las Cartas de Climas, Precipitación Total Anual y Temperatura Media Anual, 1:1 000 000, serie I.
 INEGI. Información Topográfica Digital Escala 1:250 000 serie III.

**Geología
 (clase de roca)**



Fuente: INEGI. Marco Geoestadístico Municipal 2010, versión 4.3.
 INEGI. Continuo Nacional del Conjunto de Datos Geográficos de la Carta Geológica, 1:250 000, serie I.
 INEGI. Información Topográfica Digital Escala 1:250 000 serie III.

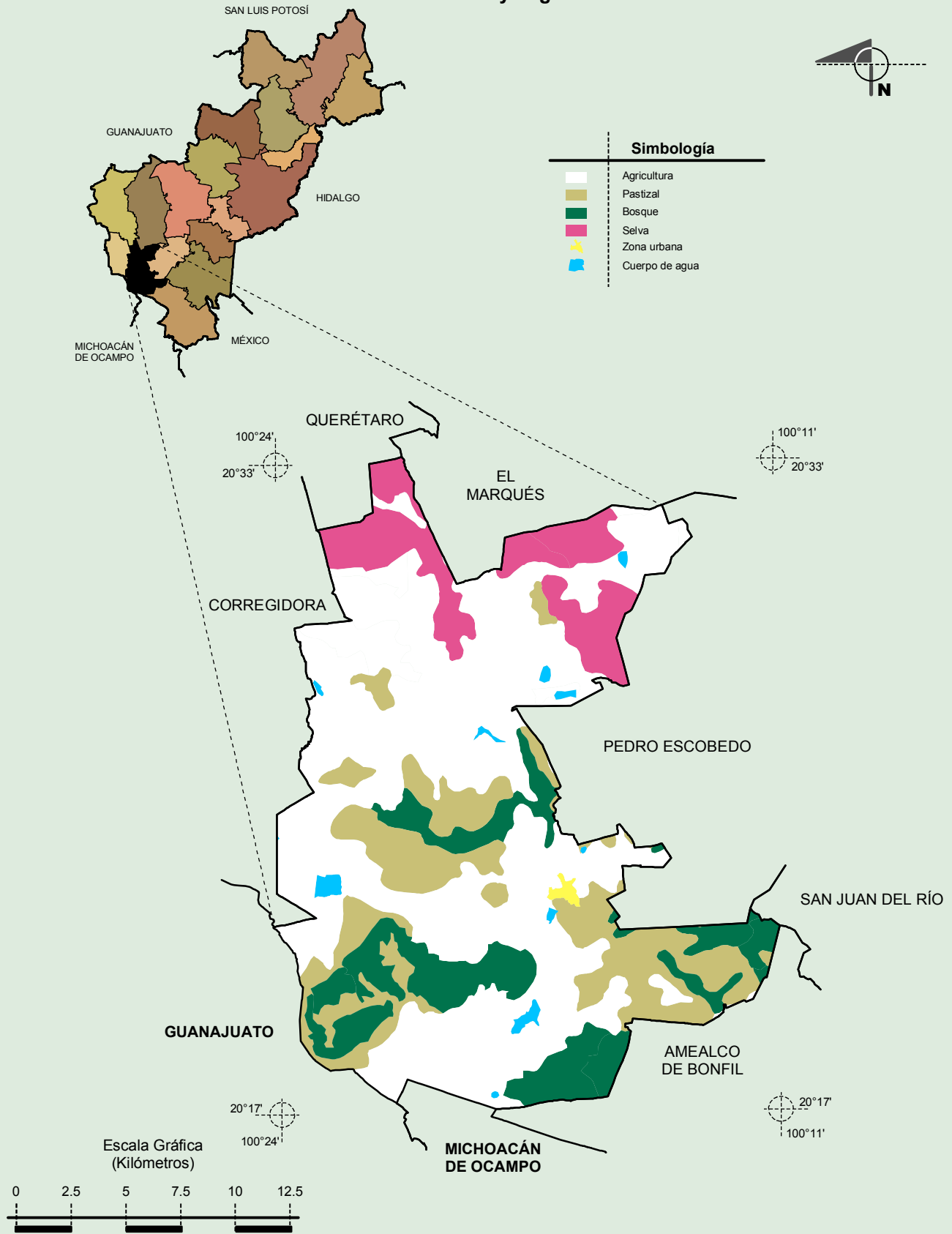
Suelos Dominantes



INEGI. Compendio de información geográfica municipal 2010. Huimilpan, Querétaro. 2010

Fuente: INEGI. Marco Geoestadístico Municipal 2010, versión 4.3.
 INEGI. Conjunto de Datos Vectorial Edafológico, Escala 1:250 000 Serie II (Continuo Nacional).
 INEGI. Información Topográfica Digital Escala 1:250 000 serie III.

Uso del Suelo y Vegetación



Fuente: INEGI. Marco Geoestadístico 2010, Versión 4.3.
 INEGI. Conjunto de Datos Vectoriales de Uso de Suelo y Vegetación Serie III Escala 1:250 000.
 INEGI. Información Topográfica Digital Escala 1:250 000 serie III.