



Compendio de información geográfica municipal 2010

Landa de Matamoros

Querétaro



INSTITUTO NACIONAL
DE ESTADÍSTICA Y GEOGRAFÍA

Compendio de información geográfica municipal de los Estados Unidos Mexicanos Landa de Matamoros, Querétaro clave geoestadística 22010

Ubicación geográfica	Coordenadas y altitud	Colindancias	Otros datos
	Entre los paralelos 21° 06' y 21° 28' de latitud norte; los meridianos 99° 02' y 99° 22' de longitud oeste; altitud entre 200 y 3 000 m.	Colinda al norte con el municipio de Jalpan de Serra y el estado de San Luis Potosí; al este con los estados de San Luis Potosí e Hidalgo; al sur con el estado de Hidalgo y el municipio de Jalpan de Serra; al oeste con el municipio de Jalpan de Serra.	Ocupa el 6.22% de la superficie del estado Cuenta con 117 localidades y una población total de 19 929 habitantes http://mapserver.inegi.org.mx/mgn2k/ ; resultado del censo 2010.

Fisiografía	Provincia	Subprovincia	Sistemas de topoformas
	Sierra Madre Oriental (100%)	Carso Huasteco (100%)	Sierra alta escarpada (70.13%), Sierra alta de laderas convexas (29.86%) y Cañón típico (0.01%)

Clima	Rango de temperatura	Rango de precipitación	Clima
	12-24°C	600-1 300 mm	Semicálido subhúmedo con lluvias en verano de menor humedad (46.47%), templado subhúmedo con lluvias en verano de mayor humedad (28.77%), semicálido subhúmedo con lluvias en verano de mayor humedad (8.77%), semicálido subhúmedo con lluvias en verano de humedad media (7.82%), templado húmedo con abundantes lluvias en verano (5.44%), cálido subhúmedo con lluvias en verano de menor humedad (1.86%) y semiseco cálido (0.87%)

Geología	Periodo	Roca	Sitios de interés
	Cretácico (90.22%), Cuaternario (9.34%), Neógeno (0.25%) y Jurásico (0.03%)	Sedimentaria: caliza (89.14%), caliza-lutita (1.11) y conglomerado (0.25%) Suelo: aluvial (9.34%)	No disponible

Nota: el porcentaje faltante corresponde a Zona Urbana con (0.16%).

Edafología	Suelo dominante
	Leptosol (57.51%), Luvisol (22.77%), Phaeozem (12.25%) y Vertisol (7.31%)

Nota: el porcentaje faltante corresponde a Zona Urbana con (0.16%).

Hidrografía	Región hidrológica	Cuenca	Subcuenca	Corrientes de agua	Cuerpos de agua
	Pánuco (100%)	R. Tamuín (50.94%) y R. Moctezuma (49.06%)	R. Moctezuma (32.77%), R. Santa María Bajo (26.36%), Drenaje Subterráneo (24.58%) y R. Axtla (16.29%)	Perenne: Tanquilín Intermitentes	No disponible

Uso del suelo y vegetación	Uso del suelo	Vegetación
	Agricultura (16.84%) y zona urbana (0.16%)	Bosque (62.29%), matorral (13.68%), pastizal (6.11%) y selva (0.92%)

Uso potencial de la tierra	Agrícola	Pecuario
	Para la agricultura manual continua (13.58%) Para la agricultura manual estacional (50.53%) No apta para la agricultura (35.89%)	Para el aprovechamiento de la vegetación natural diferente de pastizal (63.40%) No apta para uso pecuario (36.60%)

Zona urbana	La zona urbana está creciendo sobre suelos del Cuaternario y rocas sedimentarias del Cretácico, en sierra alta de laderas convexas; sobre áreas originalmente ocupadas por suelos denominados Leptosol, Luvisol y Vertisol; tiene clima semicálido subhúmedo con lluvias en verano de menor humedad, y está creciendo sobre terrenos previamente ocupados por agricultura y matorral.
--------------------	---

Zonas arqueológicas y monumentos históricos	Zonas arqueológicas en El Lobo, Misión de Landa, Misión de Tilaco y el yacimiento de fósiles marinos en El Madroño.
--	---

Fuente: www.inafed.gob.mx/wb2/ELOCAL/ELOC_Enciclopedia

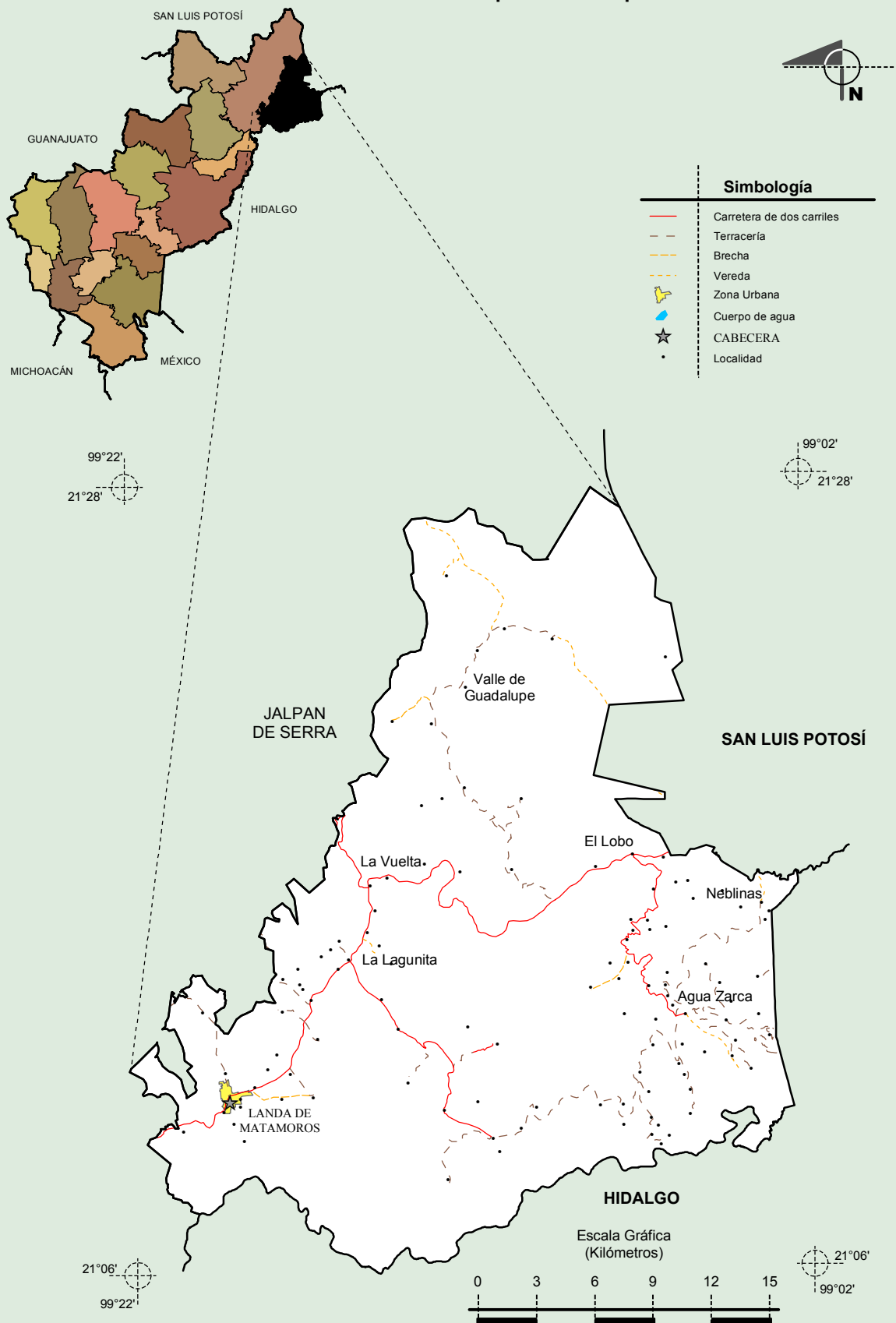
Hablantes de lengua indígena	Dialecto	Número de personas
	Náhuatl, huasteco, lenguas mixtecas mazateco, otomí.	36

Fuente: INEGI. Querétaro. II Censo de Población y Vivienda, 2005. Tabulados básicos.

Cultura popular	Artesanías	Gastronomía	Música
	Morrales de lana, ollas y jarros de barro, comales, petatillos, aventadores de aire tejidos e inciensos para copal	Nopalitos con pipián y en penca, acamayaz, tamales, atole de teja, enchiladas huastecas, bocoles y sacahuil.	Huapangos arribeño y abajeño.

Fuente: www.inafed.gob.mx/wb2/ELOCAL/ELOC_Enciclopedia

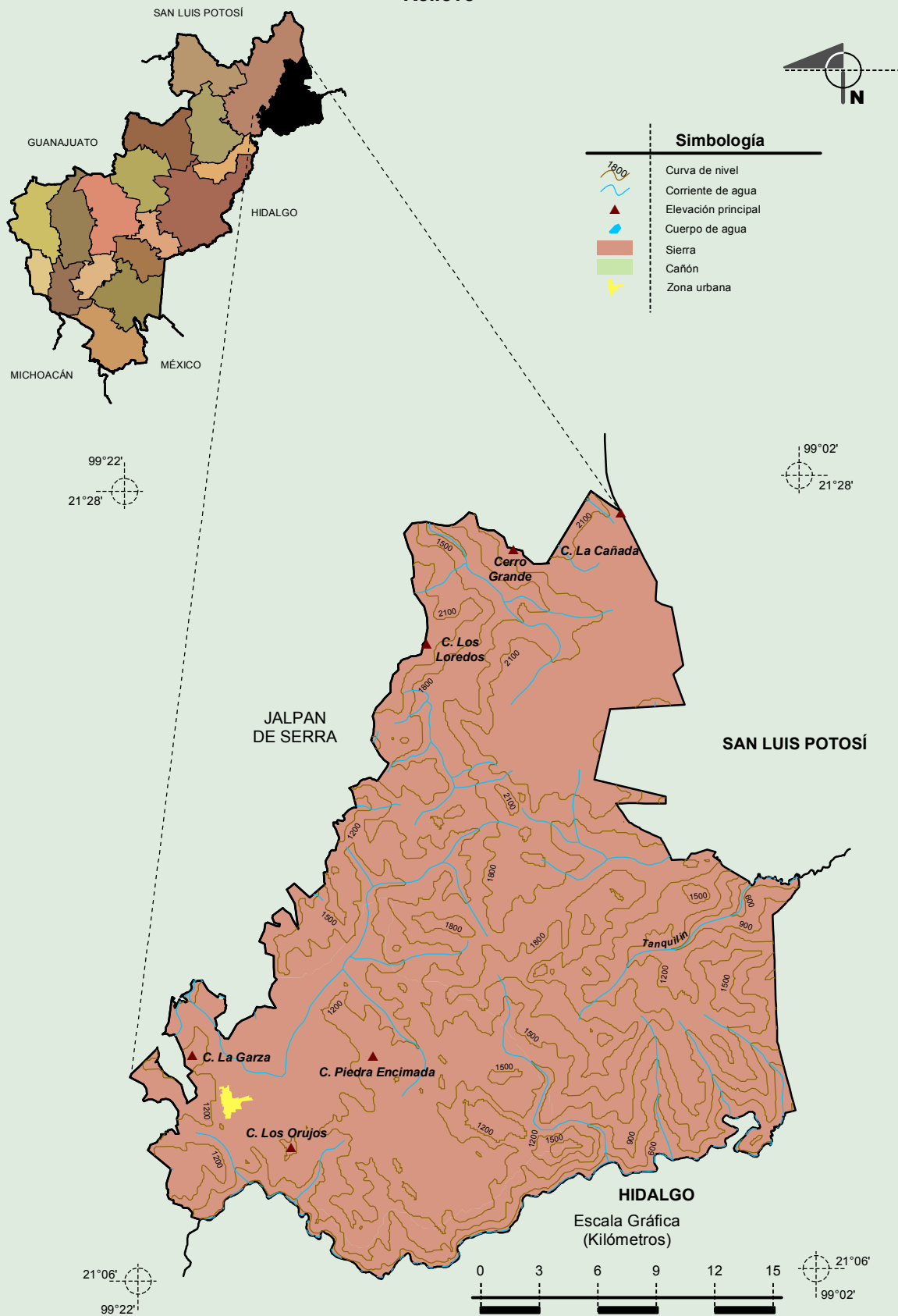
Localidades e Infraestructura para el Transporte



Compendio de información geográfica municipal de los Estados Unidos Mexicanos

Landa de Matamoros, Querétaro

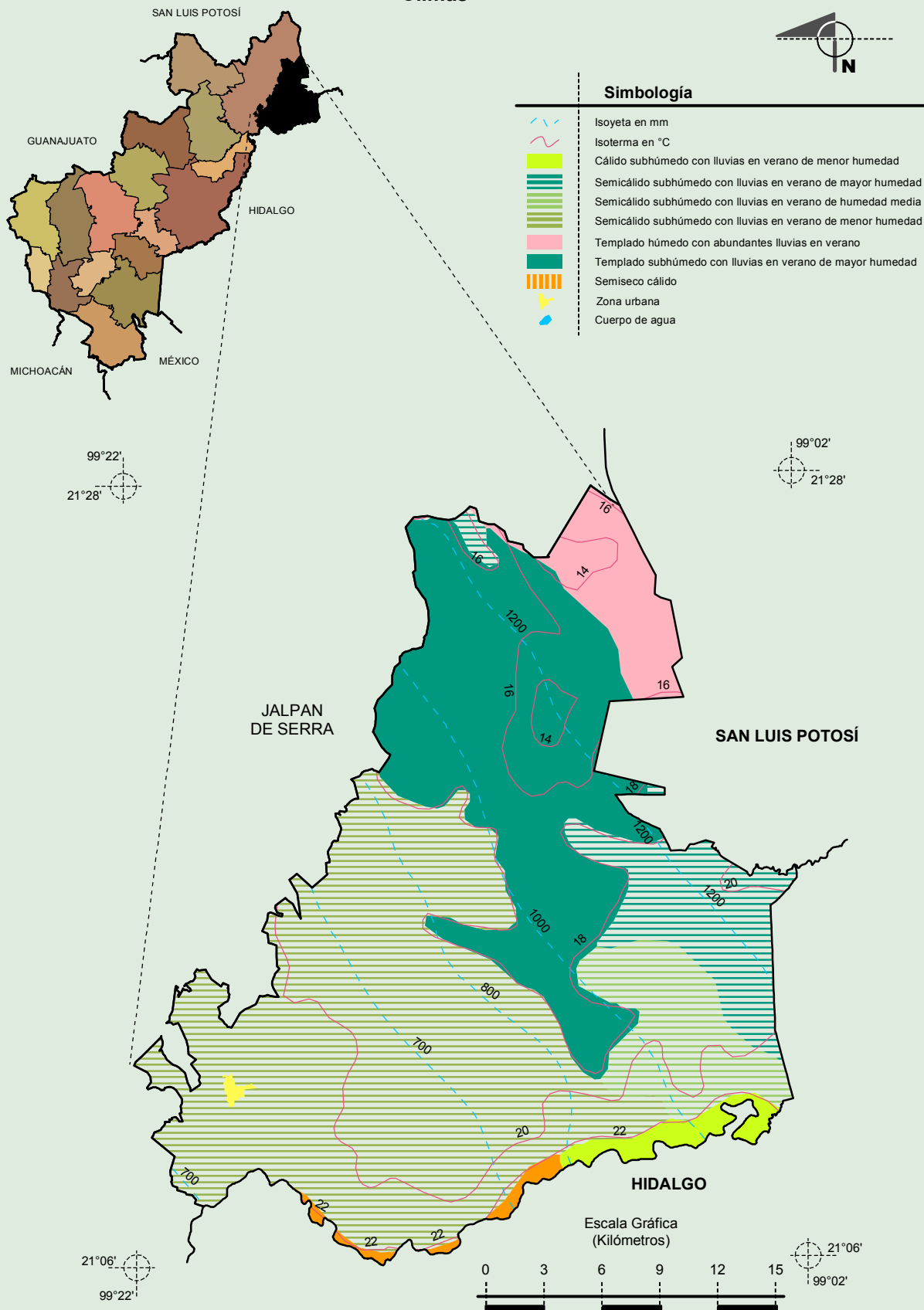
Relieve



Fuente: INEGI. Marco Geoestadístico Municipal 2010, versión 4.3.
 INEGI. Información Topográfica Digital Escala 1:250 000 serie III.
 INEGI. Continuo Nacional del Conjunto de Datos Geográficos de la Carta Fisiográfica, 1:1 000 000, serie I.
 INEGI-CONAGUA. 2007. Mapa de la Red Hidrográfica Digital de México escala 1:250 000. México.

Compendio de información geográfica municipal de los Estados Unidos Mexicanos
Landa de Matamoras, Querétaro

Climas



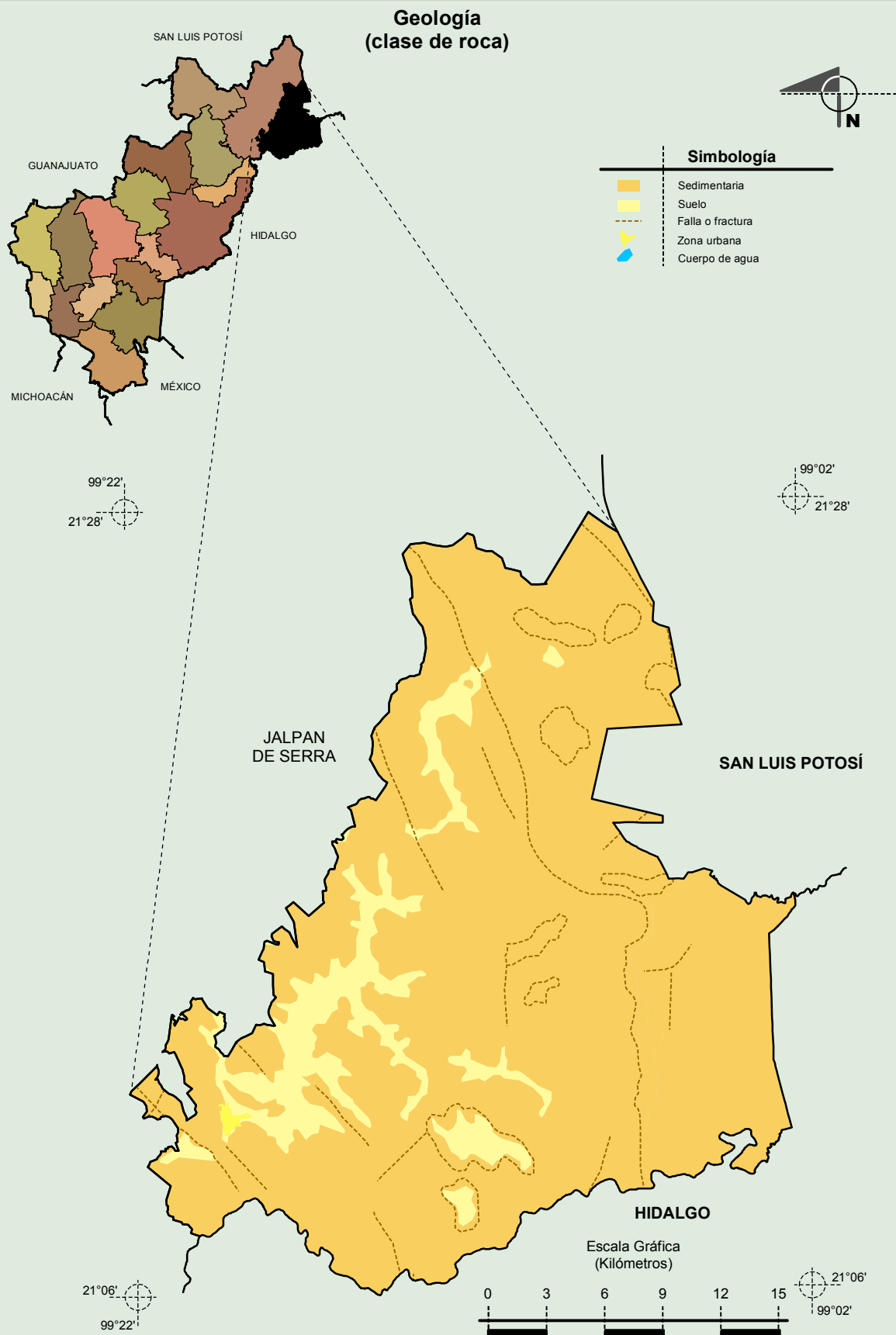
Fuente: INEGI. Marco Geoestadístico Municipal 2010, versión 4.3.

INEGI. Continuo Nacional del Conjunto de Datos Geográficos de las Cartas de Climas, Precipitación Total Anual y Temperatura Media Anual, 1:1 000 000, serie I.

INEGI. Información Topográfica Digital Escala 1:250 000 serie III:

Compendio de información geográfica municipal de los Estados Unidos Mexicanos

Landa de Matamoros, Querétaro

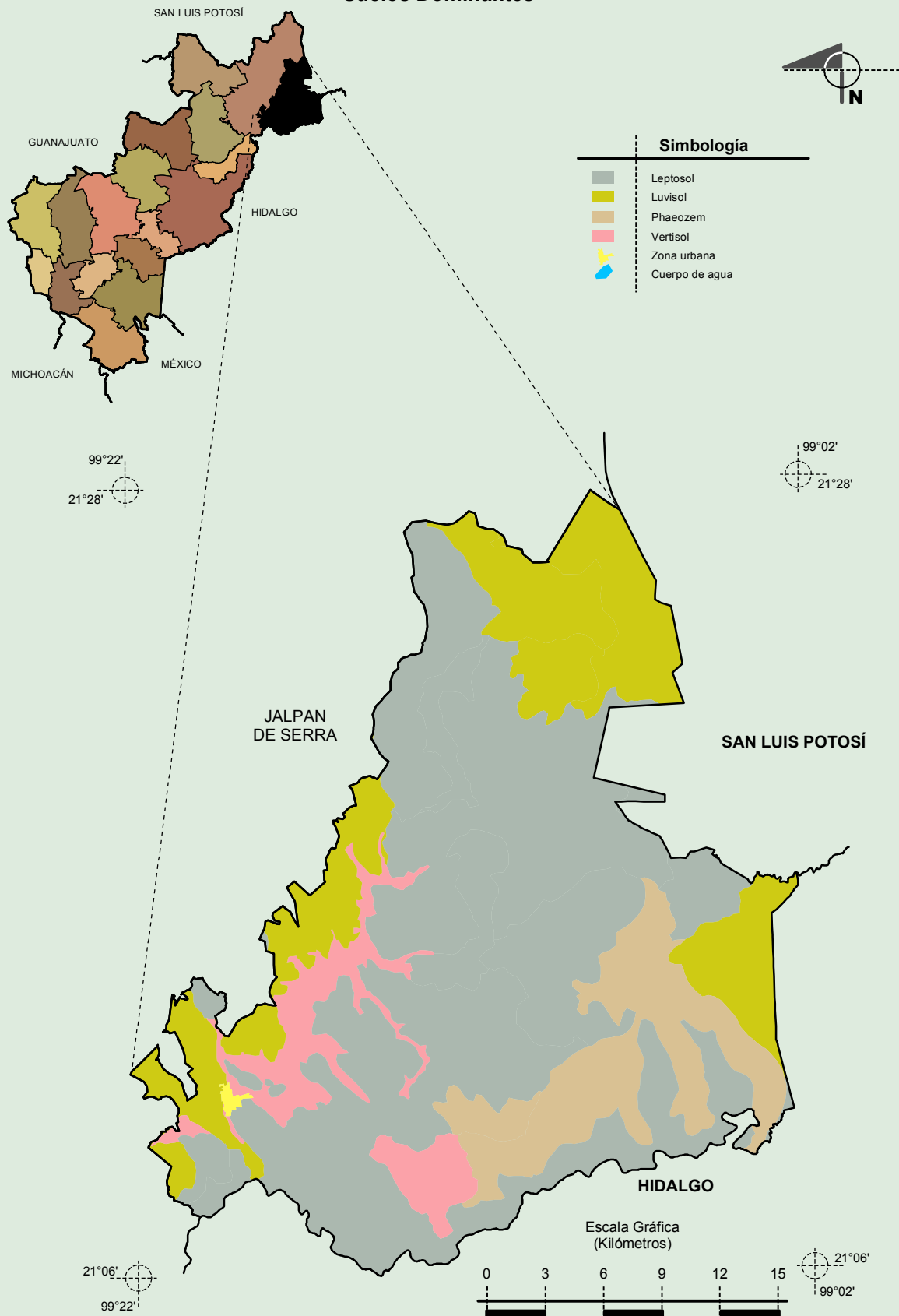


Fuente: INEGI. Marco Geoestadístico Municipal 2010, versión 4.3.

INEGI. Continuo Nacional del Conjunto de Datos Geográficos de la Carta Geológica, 1:250 000, serie I.

INEGI. Información Topográfica Digital Escala 1:250 000 serie III.

Suelos Dominantes



Fuente: INEGI. Marco Geoestadístico Municipal 2010, versión 4.3.

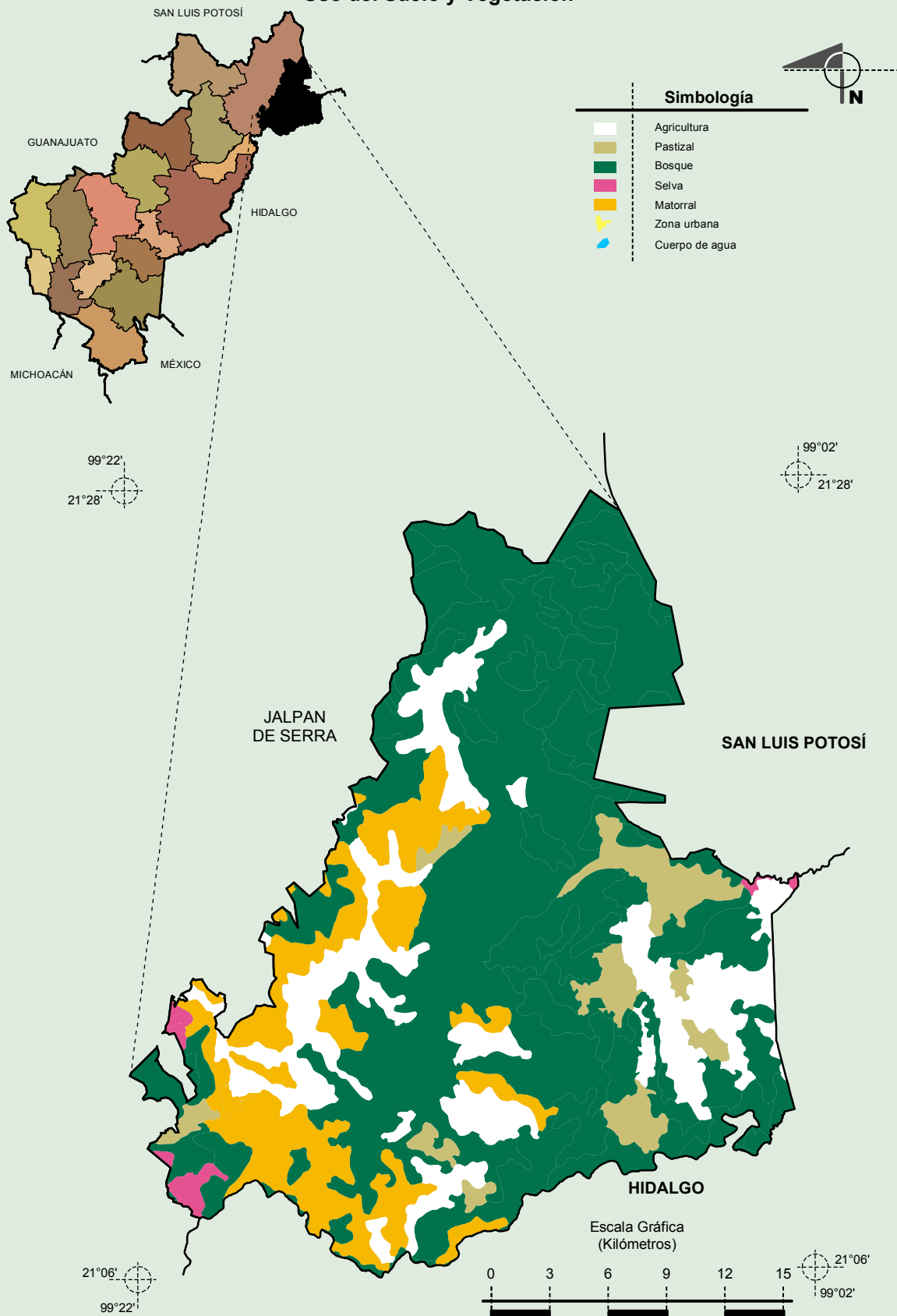
INEGI. Conjunto de Datos Vectorial Edafológico, Escala 1:250 000 Serie II (Continuo Nacional).

INEGI. Información Topográfica Digital Escala 1:250 000 serie III.

Compendio de información geográfica municipal de los Estados Unidos Mexicanos

Landa de Matamoros, Querétaro

Uso del Suelo y Vegetación



Fuente: INEGI. Marco Geoestadístico Municipal 2010, versión 4.3.

INEGI. Conjunto de Datos Vectoriales de Uso de Suelo y Vegetación Serie III Escala 1:250 000.

INEGI. Información Topográfica Digital Escala 1:250 000 serie III.