



# Compendio de información geográfica municipal 2010

Lázaro Cárdenas

Quintana Roo



INSTITUTO NACIONAL  
DE ESTADÍSTICA Y GEOGRAFÍA

**Compendio de información geográfica municipal de los  
Estados Unidos Mexicanos  
Lázaro Cárdenas, Quintana Roo  
clave geoestadística 23007**

Ubicación geográfica	Coordenadas y altitud	Colindancias	Otros datos
	Entre los paralelos 20°35' y 21°36' de latitud norte; los meridianos 87°06' y 87°45' de longitud oeste; altitud entre 0 y 100 m.	Colinda al norte con el estado de Yucatán, el Golfo de México y el municipio de Isla Mujeres; al este con los municipios de Isla Mujeres, Benito Juárez y Solidaridad; al sur con el municipio de Solidaridad y al oeste con el municipio de Solidaridad y el estado de Yucatán.	Ocupa el 7.42% de la superficie del estado. Cuenta con 163 localidades y una población total de 25 333 habitantes. <a href="http://mapserver.inegi.org.mx/mgn2k/">http://mapserver.inegi.org.mx/mgn2k/</a> ; resultado del Censo de Población y Vivienda 2010.

Fisiografía	Provincia	Subprovincia	Sistemas de topoformas
	Península de Yucatán (100%)	Carso Yucateco (100%)	Llanura rocosa de piso rocoso o cementado y salino (40.51%), Llanura rocosa de transición de piso rocoso o cementado (39.37%), Llanura rocosa de piso rocoso o cementado (16.07%), Playa o barra inundable y salina (4%) y Llanura rocosa con hondonadas someras de piso rocoso o cementado (0.05%)

Clima	Rango de temperatura	Rango de precipitación	Clima
	24 - 26°C	700 – 1 500 mm	Cálido subhúmedo con lluvias en verano, de mayor humedad (37.67%), cálido subhúmedo con lluvias en verano, de humedad media (36.41%) y cálido subhúmedo con lluvias en verano, de menor humedad (25.92%)

Geología	Periodo	Roca	Sitios de interés
	Neógeno (94.86%) y Cuaternario (4.99%)	Sedimentaria: caliza (94.86%) Suelo: lacustre (3.52%) y litoral (1.47%)	No disponible

*Nota: el porcentaje faltante corresponde a Zona Urbana con 0.11% y Cuerpos de Agua con 0.04%.*

<b>Edafología</b>	Suelo dominante
	Leptosol (78.08%), Luvisol (12.79%), Solonchak (4.17%), Gleysol (3.21%), Arenosol (1.53%) y Phaeozem (0.01%)

*Nota: el porcentaje faltante corresponde a Zona Urbana con 0.11%, Cuerpos de Agua con 0.04% y NA con 0.06%.*

<b>Hidrografía</b>	Región hidrológica	Cuenca	Subcuenca	Corrientes de agua	Cuerpos de agua
	Yucatán Norte (Yucatán) (100%)	Cuenca Quintana Roo (94%) y Yucatán (6%)	No aplicable (100%)	No disponible	Perennes (0.04%): Laguna Chabela y Laguna El Recreo

<b>Uso del suelo y vegetación</b>	Uso del suelo	Vegetación
	Pastizal cultivado (4.20%), Agricultura (0.27%) y Zona urbana (0.11%)	Selva (88.58%), Manglar (3.55%), Tular (2.15%), Otro (0.94%) y Pastizal (0.05%)

*Nota: el porcentaje faltante corresponde a Cuerpos de Agua con 0.04% y NA con 0.11%.*

<b>Uso potencial de la tierra</b>	Agrícola	Pecuario
	Para la agricultura manual continua (36.87%) Para la agricultura manual estacional (58.28%) No aptas para la agricultura (4.85%)	Para el aprovechamiento de la vegetación del pastizal (0.07%) Para el aprovechamiento de la vegetación natural diferente del pastizal (95.08%) No aptas para el aprovechamiento pecuario (4.85%)

<b>Zona urbana</b>	La zona urbana está creciendo sobre roca sedimentaria del Neógeno, en llanura; sobre área donde originalmente habían suelos denominados Luvisol y Leptosol; tiene clima cálido subhúmedo con lluvias en verano, de humedad media, y cálido subhúmedo con lluvias en verano, de mayor humedad y está creciendo sobre terreno previamente ocupado por pastizal.
--------------------	---

<b>Zonas arqueológicas y monumentos históricos</b>	Existe en la parte norte vestigios de la cultura maya, pero a la fecha no han sido restaurados como es el caso de los localizados en las comunidades de Kantunilkin, Naranjal, San Ángel y El Cedral y en Chiquilá existe una iglesia de la época colonial.
--	---

Fuente: [www.inafed.gob.mx/wb2/ELOCAL/ELOC](http://www.inafed.gob.mx/wb2/ELOCAL/ELOC) Enciclopedia

Hablantes de lengua indígena	Dialecto	Número de personas
	Maya, Mame, Lenguas zapotecas, Mayo y Tzeltal	10 251

Fuente: INEGI. Quintana Roo. II Censo de Población y Vivienda, 2005. Tabulados básicos

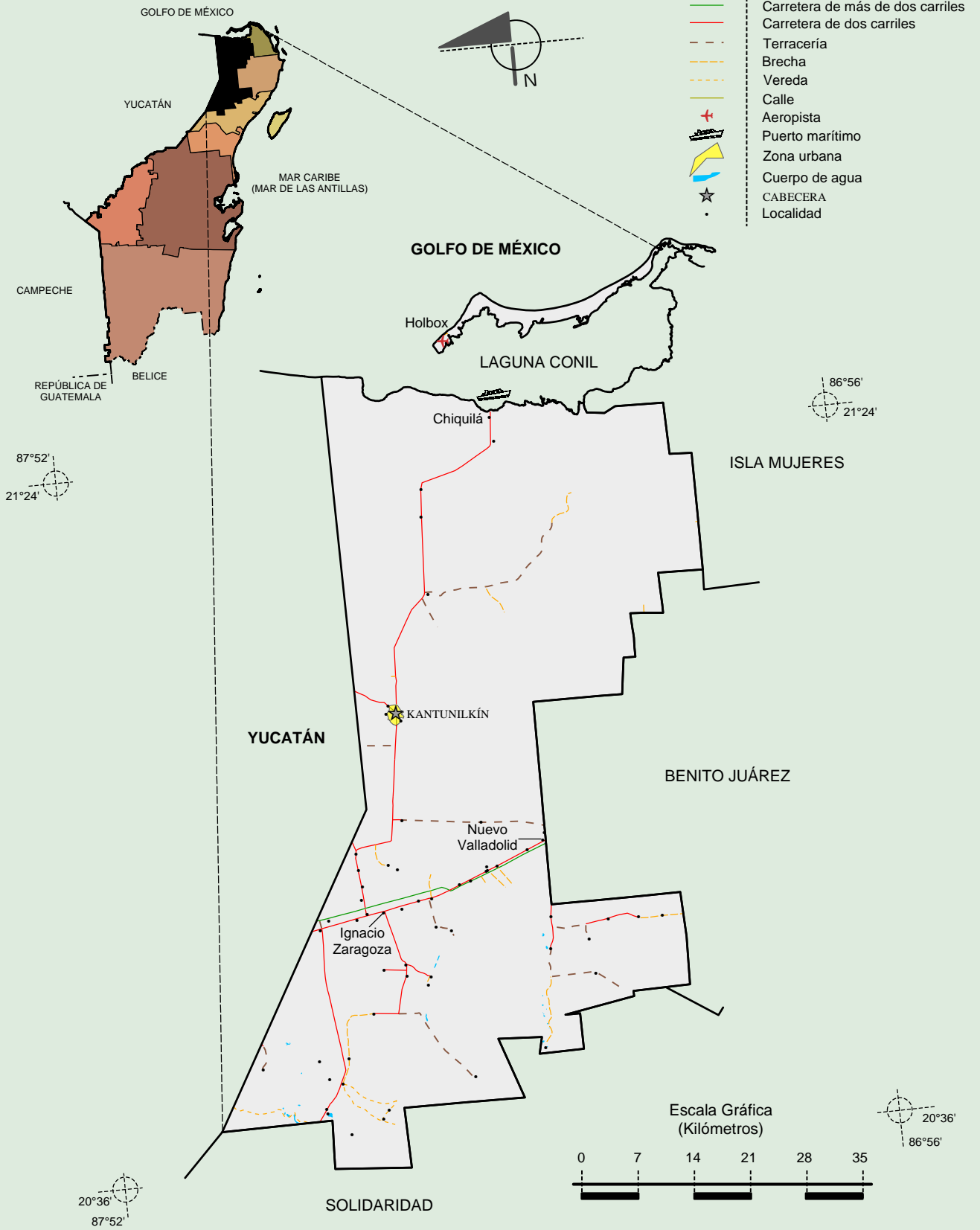
Cultura popular	Artesanías	Gastronomía	Música
	Hamacas, cestería, adornos elaborados con conchas marinas, hipiles y artesanías de madera.	La comida tradicional tiene como ingredientes principales animales silvestres como el jabalí, venado, faisán, etc., la forma predominante de prepararlo es el pibil que consiste en el horneado bajo tierra. En la costa los platillos son a base de pescados y mariscos como el tikinxik y el ceviche de caracol.	Conjuntos conocidos como Maya Pax, formados por violines, instrumentos de viento como caracoles y armónicas, tambor a base de troncos de árbol y guitarra.

Fuente: [www.inafed.gob.mx/wb2/ELOCAL/ELOC\\_Enciclopedia](http://www.inafed.gob.mx/wb2/ELOCAL/ELOC_Enciclopedia)

**Compendio de información geográfica municipal de los Estados Unidos Mexicanos  
Lázaro Cárdenas, Quintana Roo**

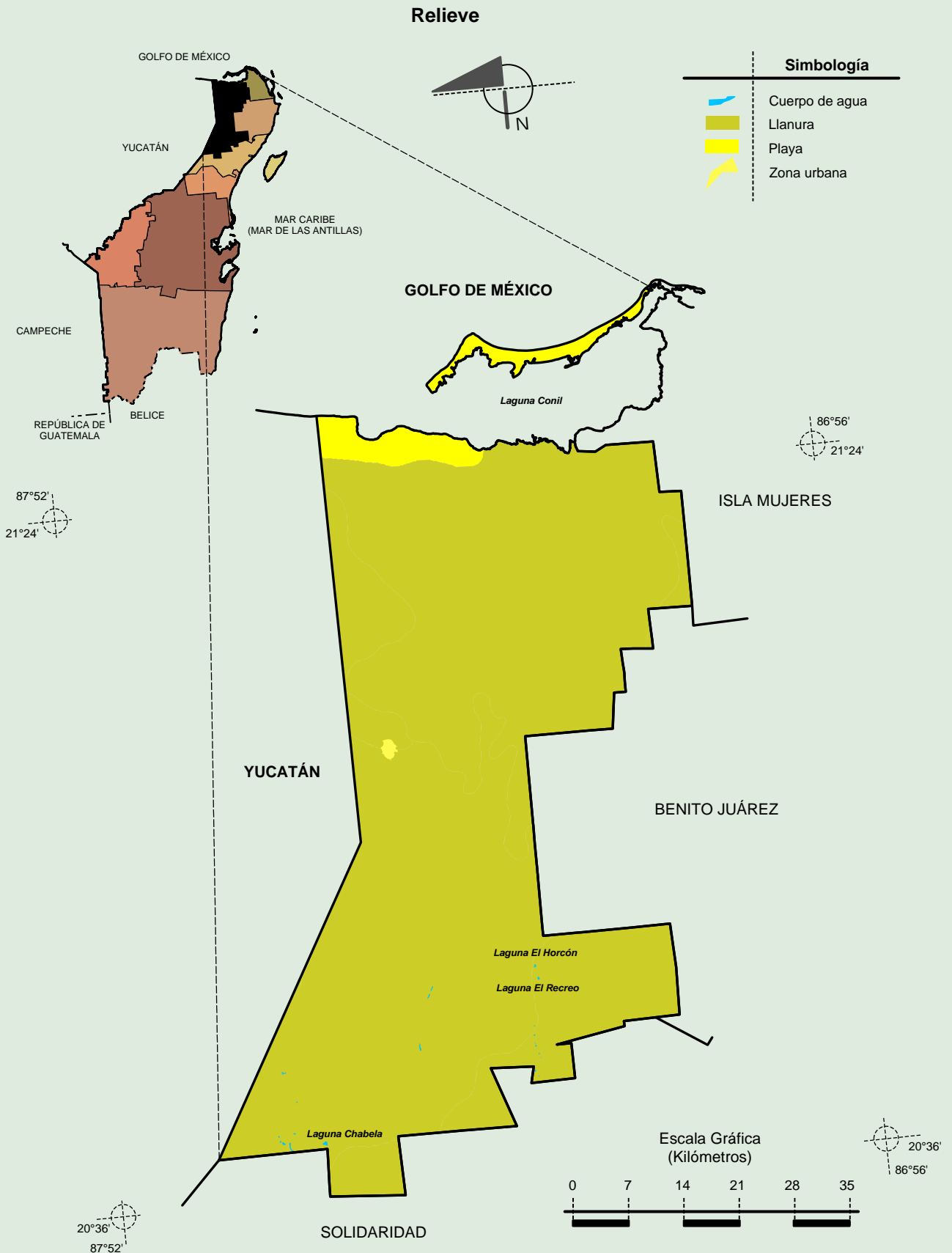
**Localidades e Infraestructura para el Transporte**

**Simbología**



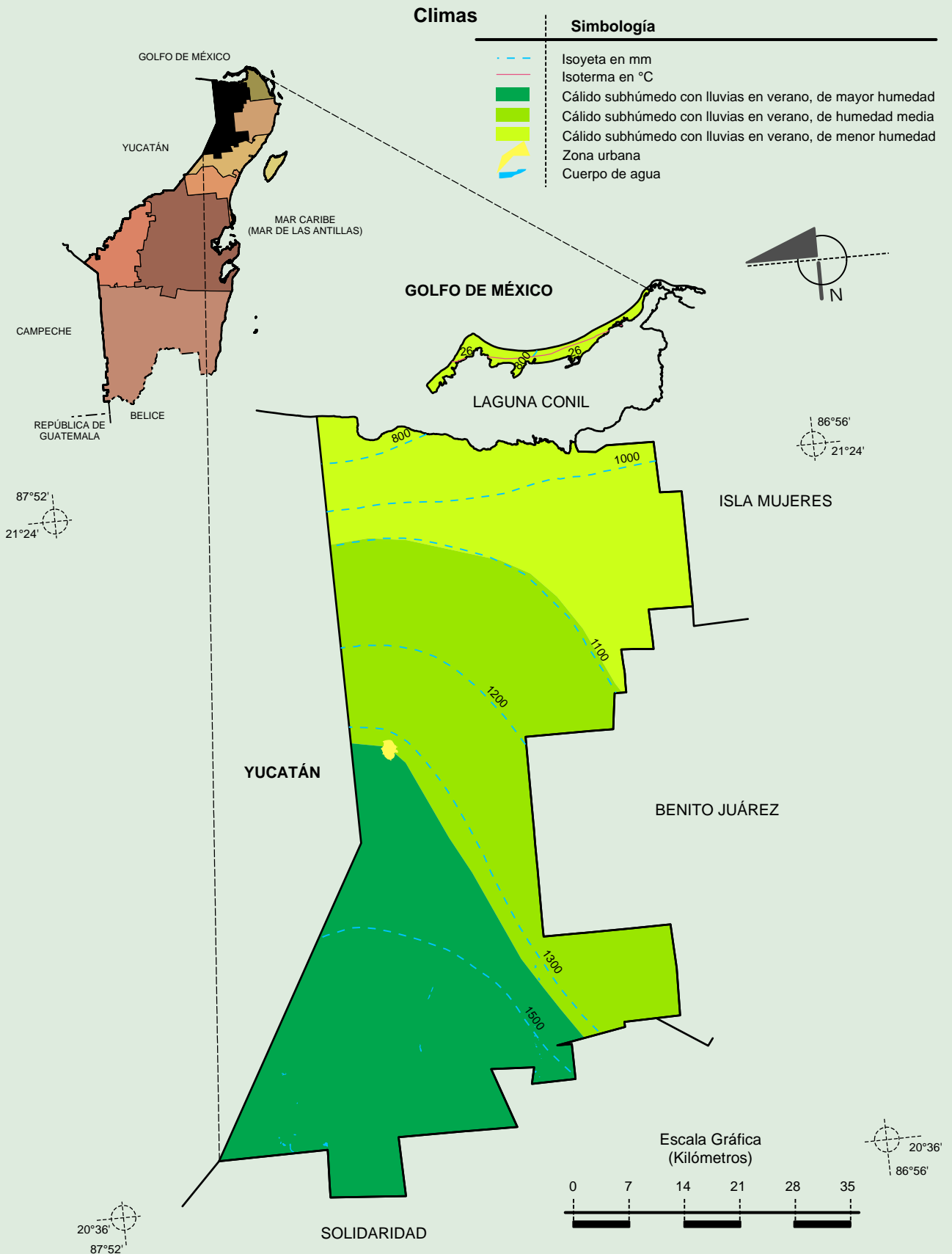
Fuente: INEGI. *Marco Geoestadístico 2010, versión 4.3.*  
INEGI. Información Topográfica Digital Escala 1:250 000 serie II y serie III.

**Compendio de información geográfica municipal de los Estados Unidos Mexicanos  
Lázaro Cárdenas, Quintana Roo**



Fuente: INEGI. *Marco Geoestadístico 2010, versión 4.3.*  
 INEGI. Continuo Nacional del Conjunto de Datos Geográficos de la Carta Fisiográfica, 1:1 000 000, serie I.  
 INEGI. Información Topográfica Digital Escala 1:250 000 serie II.

# Compendio de información geográfica municipal de los Estados Unidos Mexicanos Lázaro Cárdenas, Quintana Roo

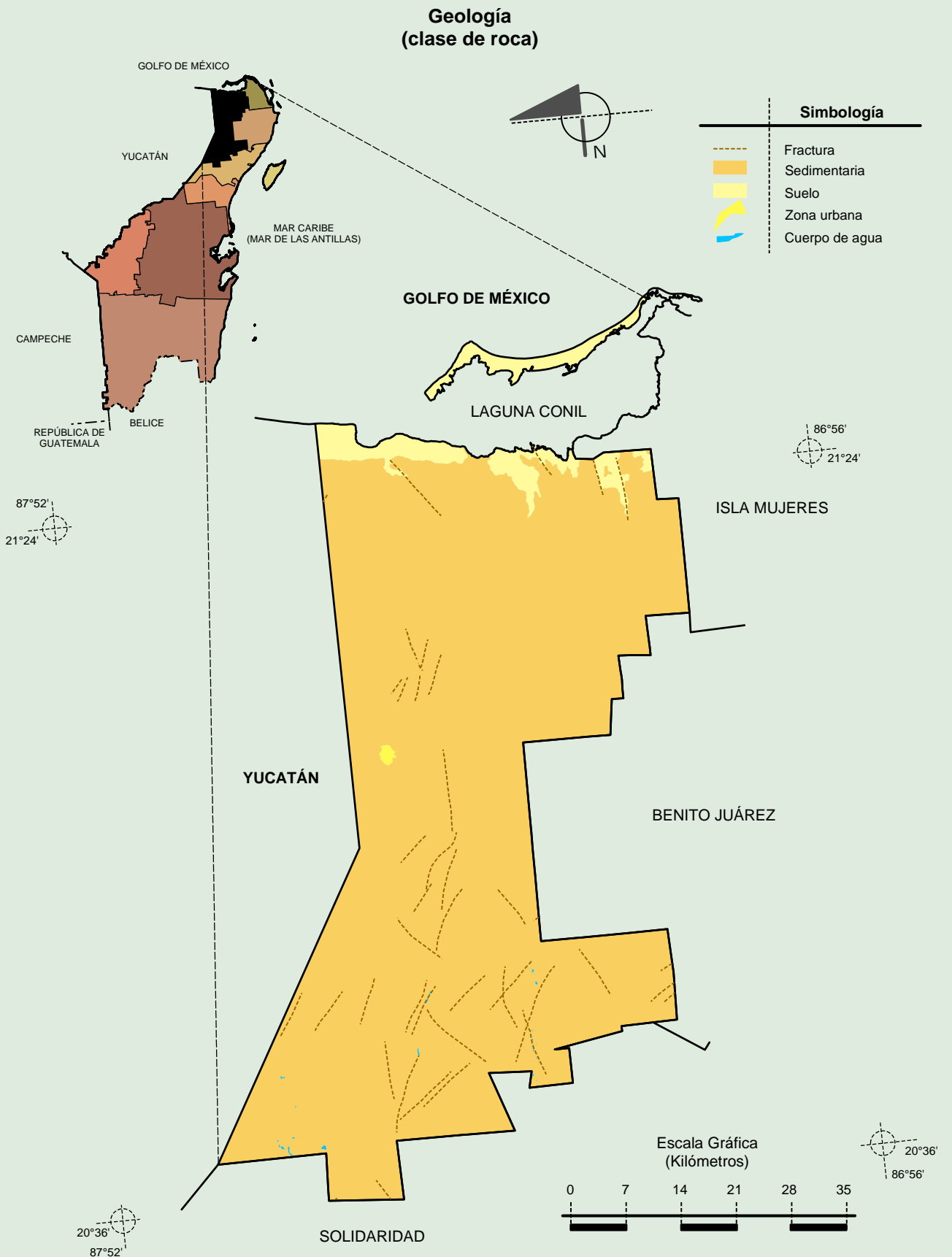


Fuente: INEGI. *Marco Geoestadístico 2010, versión 4.3.*

INEGI. Continuo Nacional del Conjunto de Datos Geográficos de las Cartas de Climas, Precipitación Total Anual y Temperaturas Medias Anuales, 1:1 000 000, serie I.

INEGI. Información Topográfica Digital Escala 1:250 000 serie II.

**Compendio de información geográfica municipal de los Estados Unidos Mexicanos  
Lázaro Cárdenas, Quintana Roo**

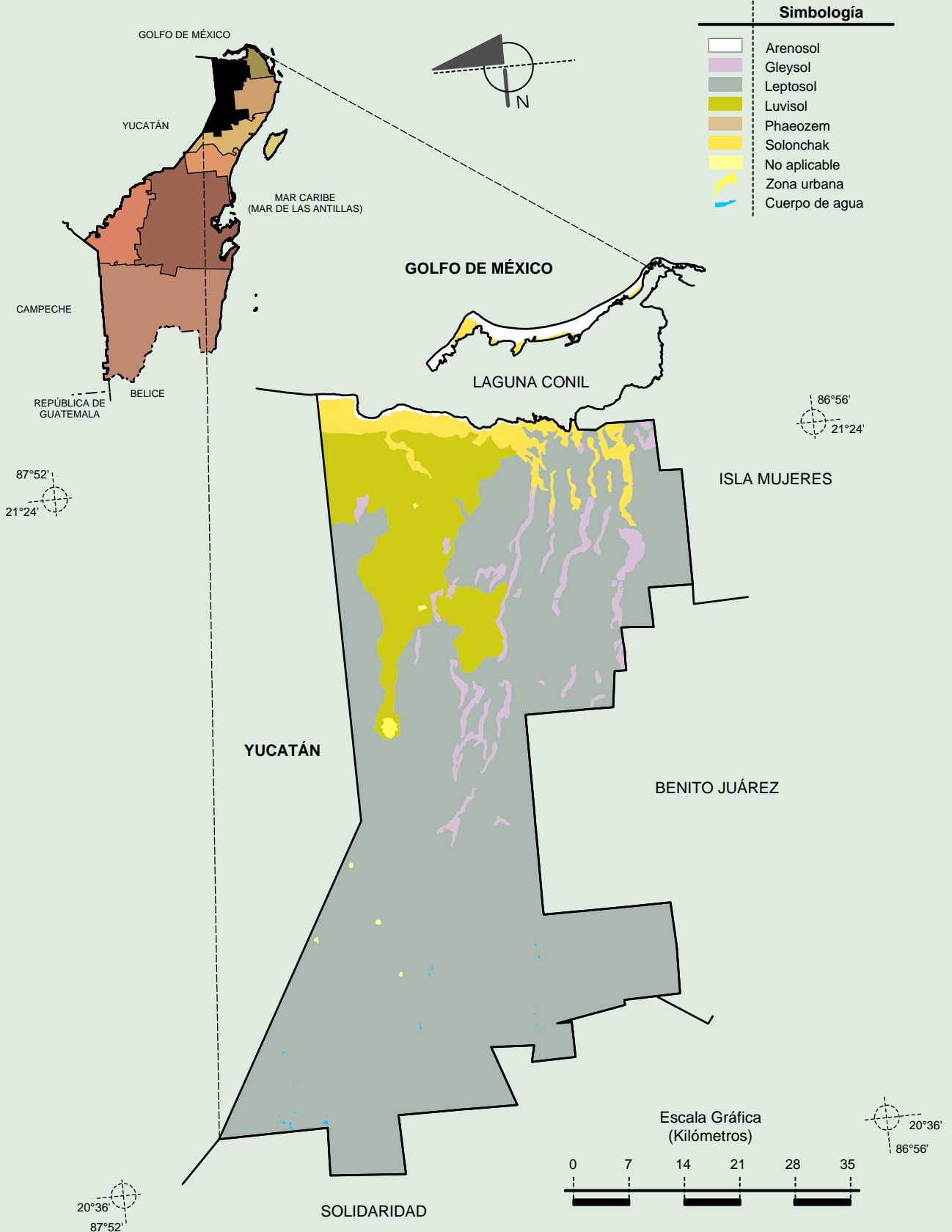


Fuente: INEGI. *Marco Geoestadístico 2010, versión 4.3.*  
 INEGI. Continuo Nacional del Conjunto de Datos Geográficos de la Carta Geológica, 1:250 000, serie I.  
 INEGI. Información Topográfica Digital Escala 1:250 000 serie II.



**Compendio de información geográfica municipal de los Estados Unidos Mexicanos  
Lázaro Cárdenas, Quintana Roo**

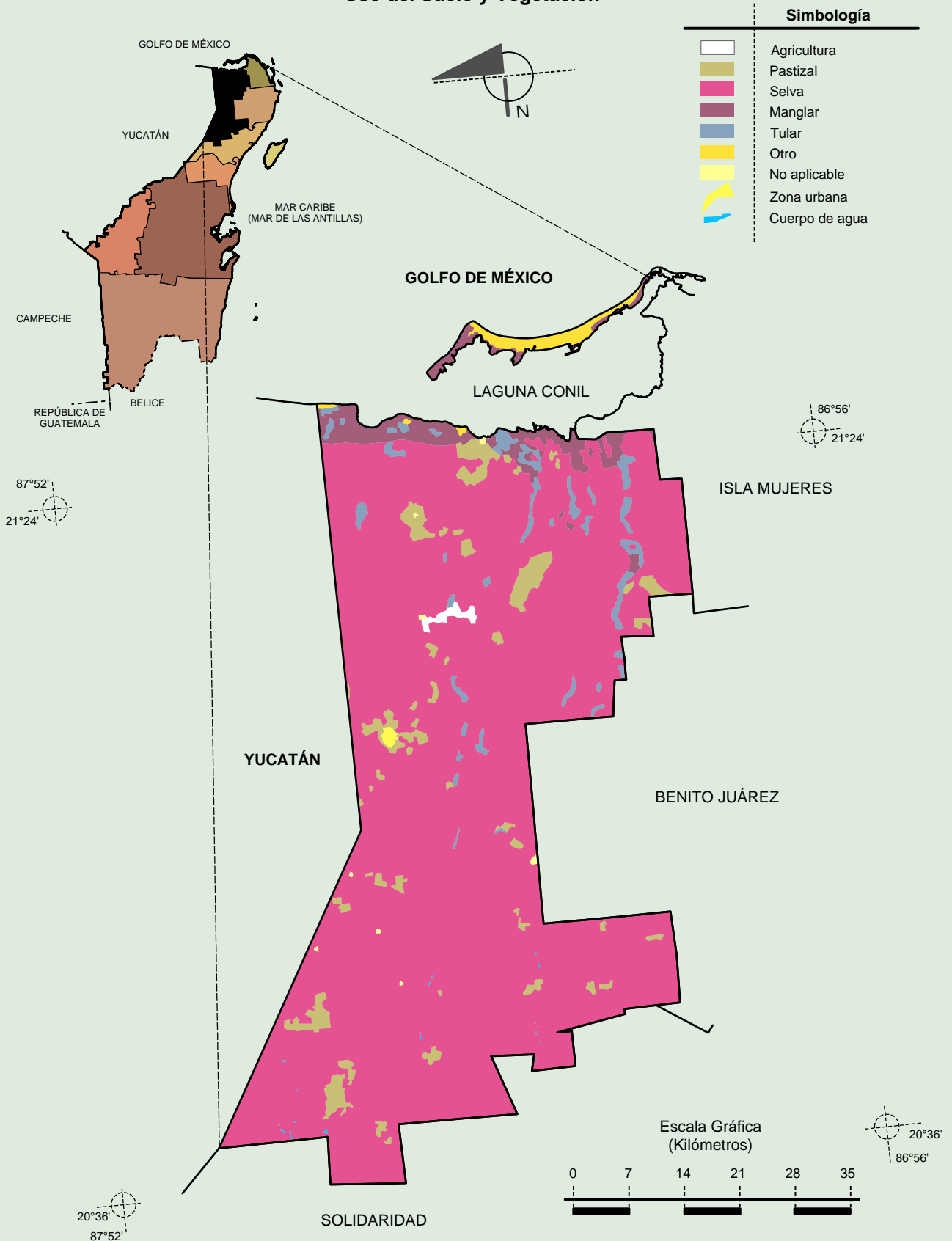
**Suelos Dominantes**



Fuente: INEGI. *Marco Geoestadístico 2010, versión 4.3.*  
 INEGI. Conjunto de Datos Vectorial Edafológico, Escala 1:250 000, Serie II (Continuo Nacional).  
 INEGI. Información Topográfica Digital Escala 1:250 000 serie II.

**Compendio de información geográfica municipal de los Estados Unidos Mexicanos  
Lázaro Cárdenas, Quintana Roo**

**Uso del Suelo y Vegetación**



Fuente: INEGI. Marco Geoestadístico 2010, versión 4.3.

INEGI. Conjunto de Datos Vectoriales de Uso de Suelo y Vegetación Serie III Escala 1:250 000.

INEGI. Información Topográfica Digital Escala 1:250 000 serie II.