



Compendio de información geográfica municipal 2010

Armadillo de los Infante

San Luis Potosí



INSTITUTO NACIONAL
DE ESTADÍSTICA Y GEOGRAFÍA

**Compendio de información geográfica municipal de los
Estados Unidos Mexicanos
Armadillo de los Infante, San Luis Potosí
clave geoestadística 24004**

| | Coordenadas y altitud | Colindancias | Otros datos |
|-----------------------------|--|--|---|
| Ubicación geográfica | Entre los paralelos 22° 27' y 22° 05' de latitud norte; los meridianos 100° 26' y 100° 51' de longitud oeste; altitud entre 1 500 y 2 600 m. | Colinda al norte con los municipios de Soledad de Graciano Sánchez y Villa Hidalgo; al este con los municipios de Villa Hidalgo, Cerritos y San Nicolás Tolentino; al sur con los municipios de San Nicolás Tolentino, Zaragoza y Cerro de San Pedro; al oeste con los municipios de Cerro de San Pedro y Soledad de Graciano Sánchez. | Ocupa el 1.02% de la superficie del estado. Cuenta con 79 localidades y una población total de 4 436 habitantes. http://mapserver.inegi.org.mx/mgn2k/ ; resultado del censo 2010. |

| | Provincia | Subprovincia | Sistemas de topoformas |
|--------------------|--|---|--|
| Fisiografía | Sierra Madre Oriental (95.25%) y Mesa del Centro (4.75%) | Sierras y Llanuras Occidentales (95.25%) y Sierras y Llanuras del Norte de Guanajuato (4.75%) | Sierra plegada con llanuras (61.95%), Llanura desértica (18.79%), Bajada con lomerío (16.60%) y Llanura desértica de piso rocoso o cementado (2.66%) |

| | Rango de temperatura | Rango de precipitación | Clima |
|--------------|----------------------|------------------------|--|
| Clima | 14–20°C | 300-700 mm | Semiseco templado (45.50%), semiseco semicálido (44.71%), seco templado (8.30%), templado subhúmedo con lluvias en verano de menor humedad (0.79%) y seco semicálido (0.70%) |

| | Periodo | Roca | Sitios de interés |
|-----------------|---|--|-------------------|
| Geología | Cretácico (51.10%), Neógeno (30.46%) y Cuaternario (18.32%) | Ígnea extrusiva: riolita-toba ácida (3.43%), basalto (2.49%), toba ácida (1.68%), riolita (1.48%), toba básica (0.47%), basalto-brecha volcánica básica (0.06%) y brecha volcánica básica (0.01%) Sedimentaria: caliza (31.00%), conglomerado (22.53%), caliza-lutita (14.30%), lutita-arenisca (5.80%) y lutita (1.33%) Suelo: aluvial (15.30%) | No disponible |

Nota: el porcentaje faltante corresponde a Zona Urbana con (0.09%) y Cuerpos de Agua con (0.03%).

| | |
|-------------------|--|
| Edafología | Suelo dominante |
| | Leptosol (57.23%), Vertisol (15.36%), Phaeozem (13.78%), Kastañozem (6.22%), Regosol (4.52%) y Luvisol (2.77%) |

Nota: el porcentaje faltante corresponde a Zona Urbana con (0.09%) y Cuerpos de Agua con (0.03%).

| Hidrografía | Región hidrológica | Cuenca | Subcuenca | Corrientes de agua | Cuerpos de agua |
|--------------------|--------------------------------------|---|---|--|-----------------------|
| | Pánuco (64.13%) y El Salado (35.87%) | R. Tamuín (64.13%) y P. San José-Los Pilares y Otras (35.87%) | R. Verde (63.97%), P. San José (35.87%) y R. Santa María Alto (0.16%) | Intermitentes: Armadillo, La Minita, La Parada, Colorado, Las Lajitas, Roque y El Garabato | Intermitentes (0.03%) |

| Uso del suelo y vegetación | Uso del suelo | Vegetación |
|-----------------------------------|--|--|
| | Agricultura (12.88%) y zona urbana (0.09%) | Bosque (41.60%), pastizal (23.15%), mezquiteal (13.14%) y matorral (9.11%) |

Nota: el porcentaje faltante corresponde a Cuerpos de Agua con (0.03).

| Uso potencial de la tierra | Agrícola | Pecuario |
|-----------------------------------|---|--|
| | Para la agricultura mecanizada continua (2.61%) No apta para la agricultura (97.39%) | Para el establecimiento de praderas cultivadas (0.04) Para el establecimiento de praderas cultivadas con tracción animal (2.57%) Para el aprovechamiento de la vegetación de pastizal (4.55%) Para el aprovechamiento de la vegetación natural diferente del pastizal (92.53%) Para el aprovechamiento de la vegetación natural únicamente por el ganado caprino (0.31%) |

| | |
|--------------------|---|
| Zona urbana | La zona urbana está creciendo sobre suelos y rocas sedimentarias del Cuaternario, en Sierra plegada con llanuras; sobre áreas originalmente ocupadas por suelos denominados Phaeozem; tiene clima semiseco templado, y está creciendo sobre terrenos previamente ocupados por agricultura, pastizal y bosque. |
|--------------------|---|

| | |
|--|---|
| Zonas arqueológicas y monumentos históricos | Templo de la Purísima Concepción. Casa donde se instaló la primera imprenta del estado. Casco de la Ex Hacienda Pozo del Carmen, antigua propiedad de los Carmelitas (lugar con magníficas construcciones y donde se encontraba un templo tapizado de valiosas pinturas). Presa construida en los cerros de Vara Dulce. |
|--|---|

Fuente: www.inafed.gob.mx/wb2/ELOCAL/ELOC_Enciclopedia

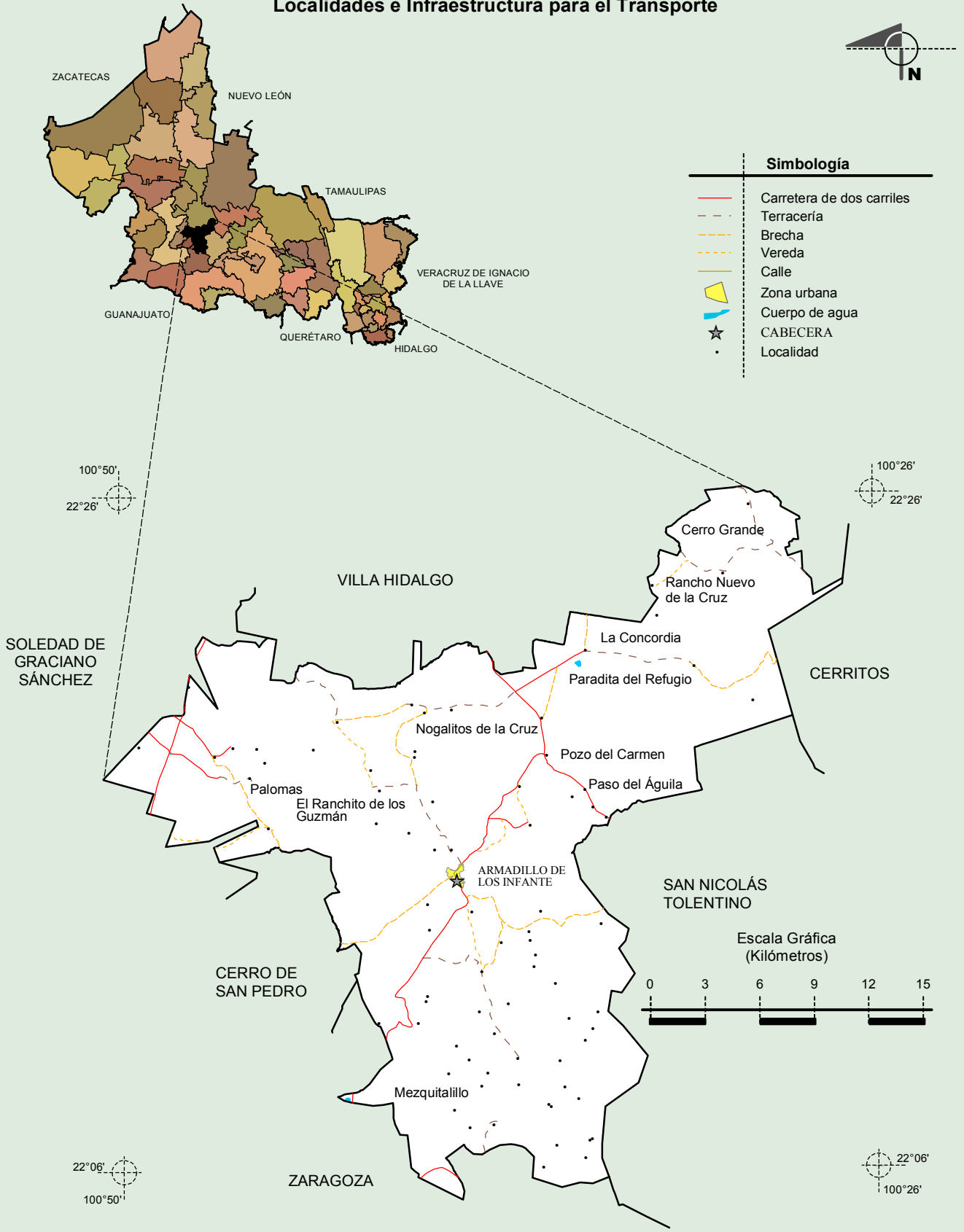
| Hablantes de lengua indígena | Dialecto | Número de personas |
|-------------------------------------|----------|--------------------|
| | Náhuatl. | 3 |

Fuente: INEGI. San Luis Potosí. II Censo de Población y Vivienda, 2005. Tabulados básico.

| | Artesanías | Gastronomía | Música |
|------------------------|--|--|----------------|
| Cultura popular | Tejidos, trabajos manuales femeninos, trabajos de obraje, talabartería y molcajetes. | Existe variedad de platillos, dentro de los cuales los más representativos son: Enchiladas potosinas, armadillo desagrado, asado de boda, mole rojo, capirotada y tamales en hoja de maíz. Dulces: Chilacayote y colonche. Bebida: Agua miel y colonche. | No disponible. |

Fuente: www.inafed.gob.mx/wb2/ELOCAL/ELOC_Enciclopedia

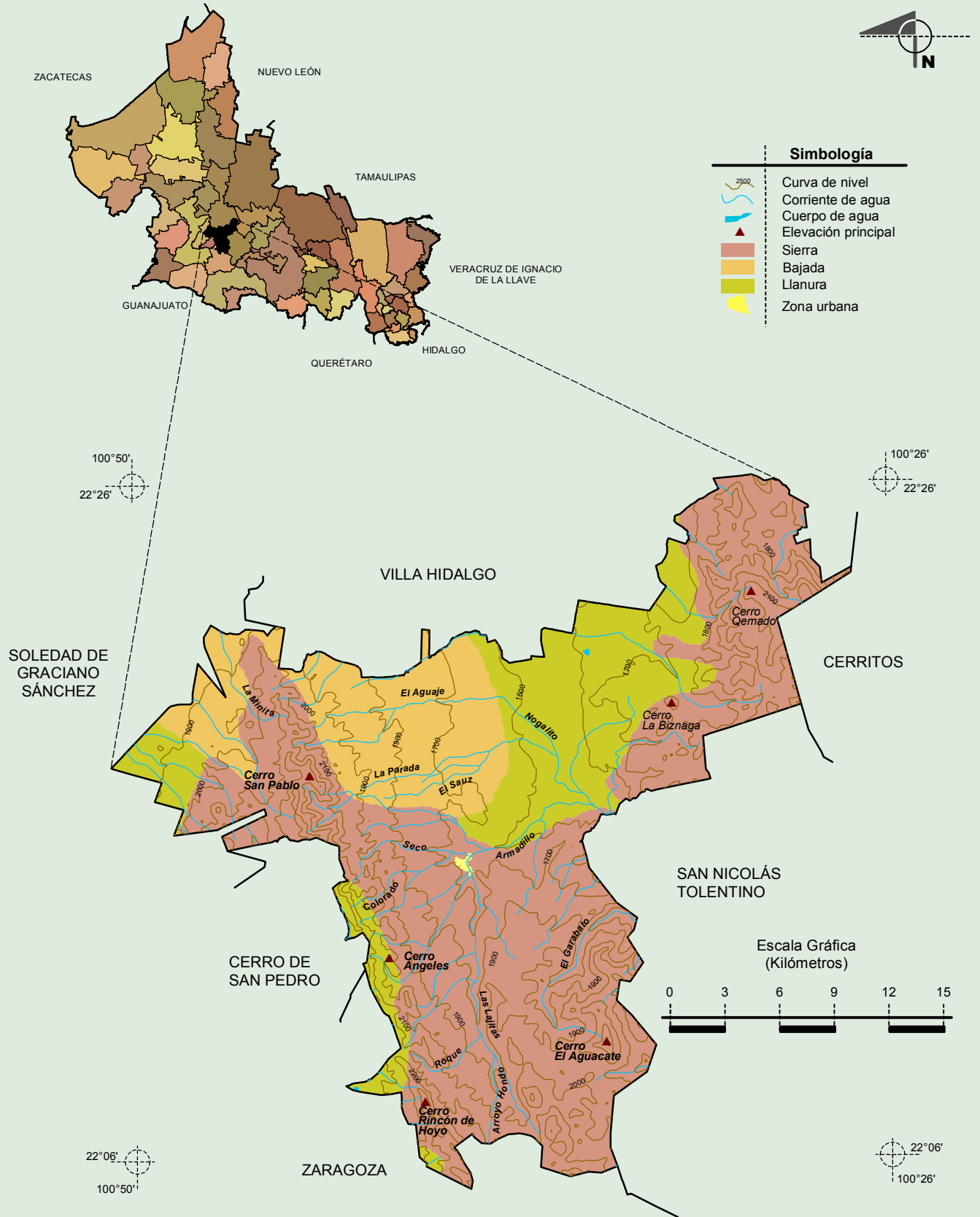
Localidades e Infraestructura para el Transporte



Fuente: INEGI. Marco Geoestadístico Municipal 2010, versión 4.3.
 INEGI. Información Topográfica Digital Escala 1:250 000 serie III.

**Compendio de información geográfica municipal de los Estados Unidos Mexicanos
 Armadillo de los Infante, San Luis Potosí**

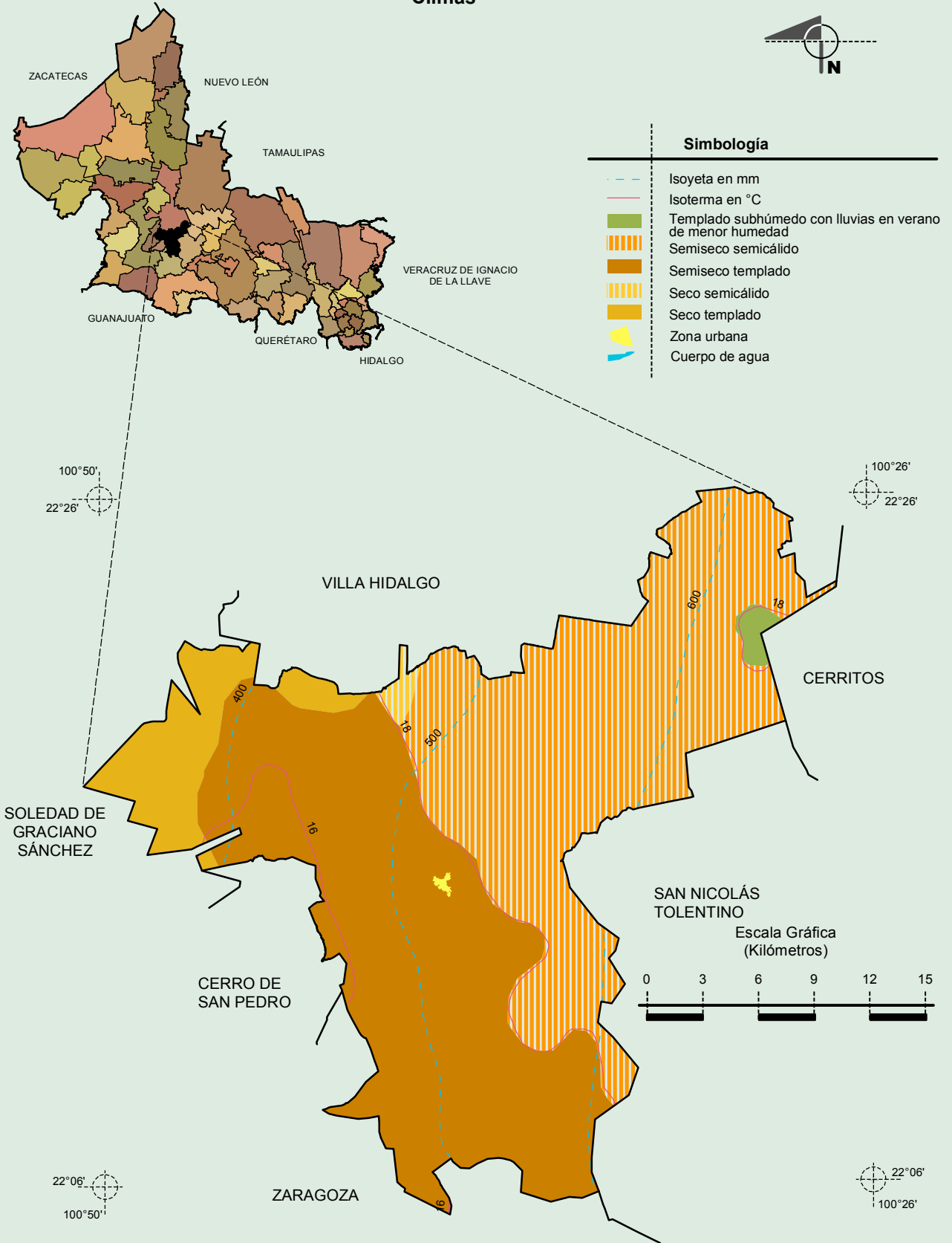
Relieve



Fuente: INEGI. Marco Geoestadístico Municipal 2010, versión 4.3.
 INEGI. Información Topográfica Digital Escala 1:250 000, serie III.
 INEGI. Continuo Nacional del Conjunto de Datos Geográficos de la Carta Fisiográfica 1:1 000 000 serie I.
 INEGI-CONAGUA. 2007. Mapa de la Red Hidrográfica Digital de México escala 1:250 000. México.

**Compendio de información geográfica municipal de los Estados Unidos Mexicanos
 Armadillo de los Infante, San Luis Potosí**

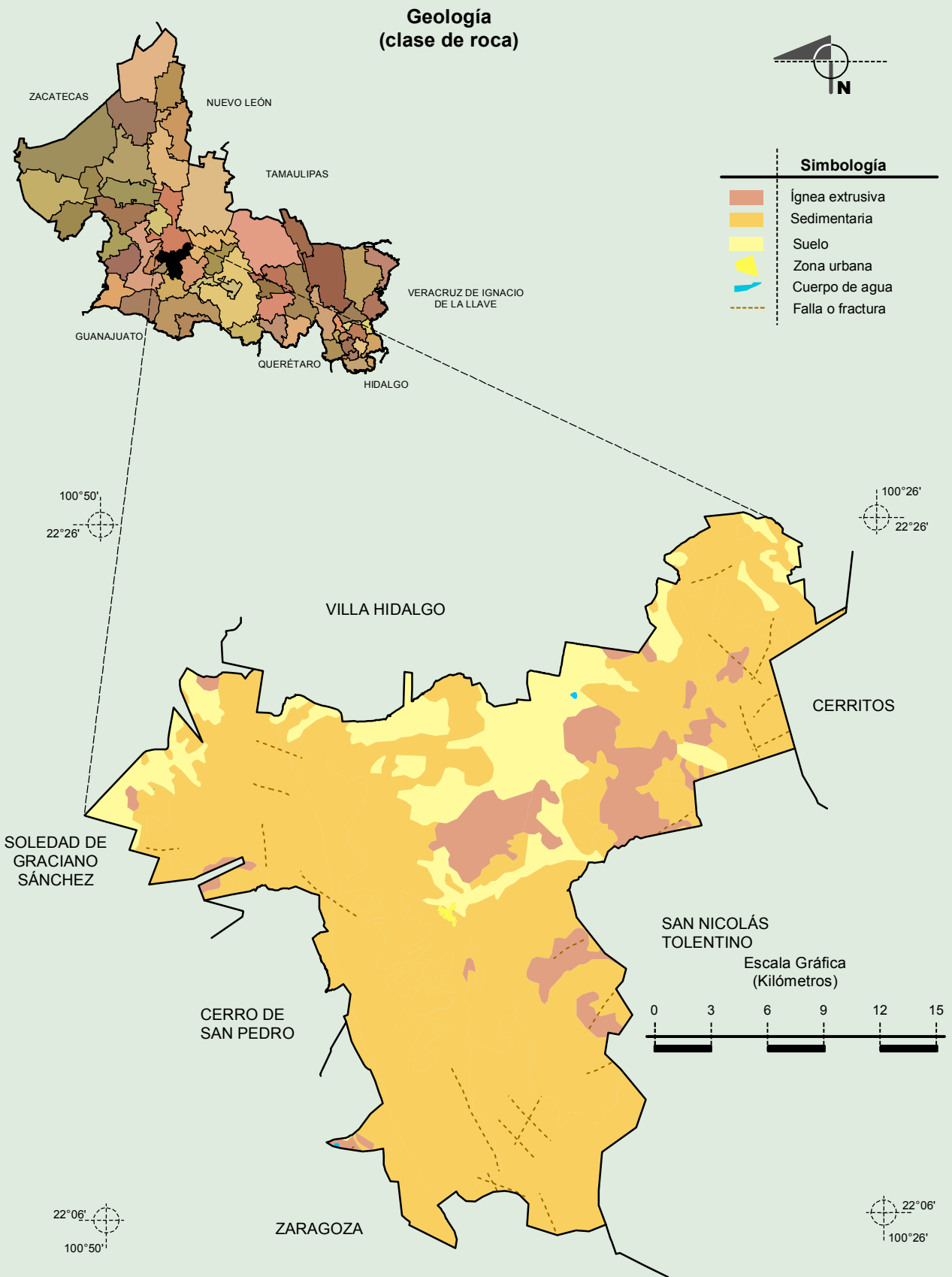
Climas



INEGI. Compendio de información geográfica municipal 2010. Armadillo de los Infante, San Luis Potosí. 2010

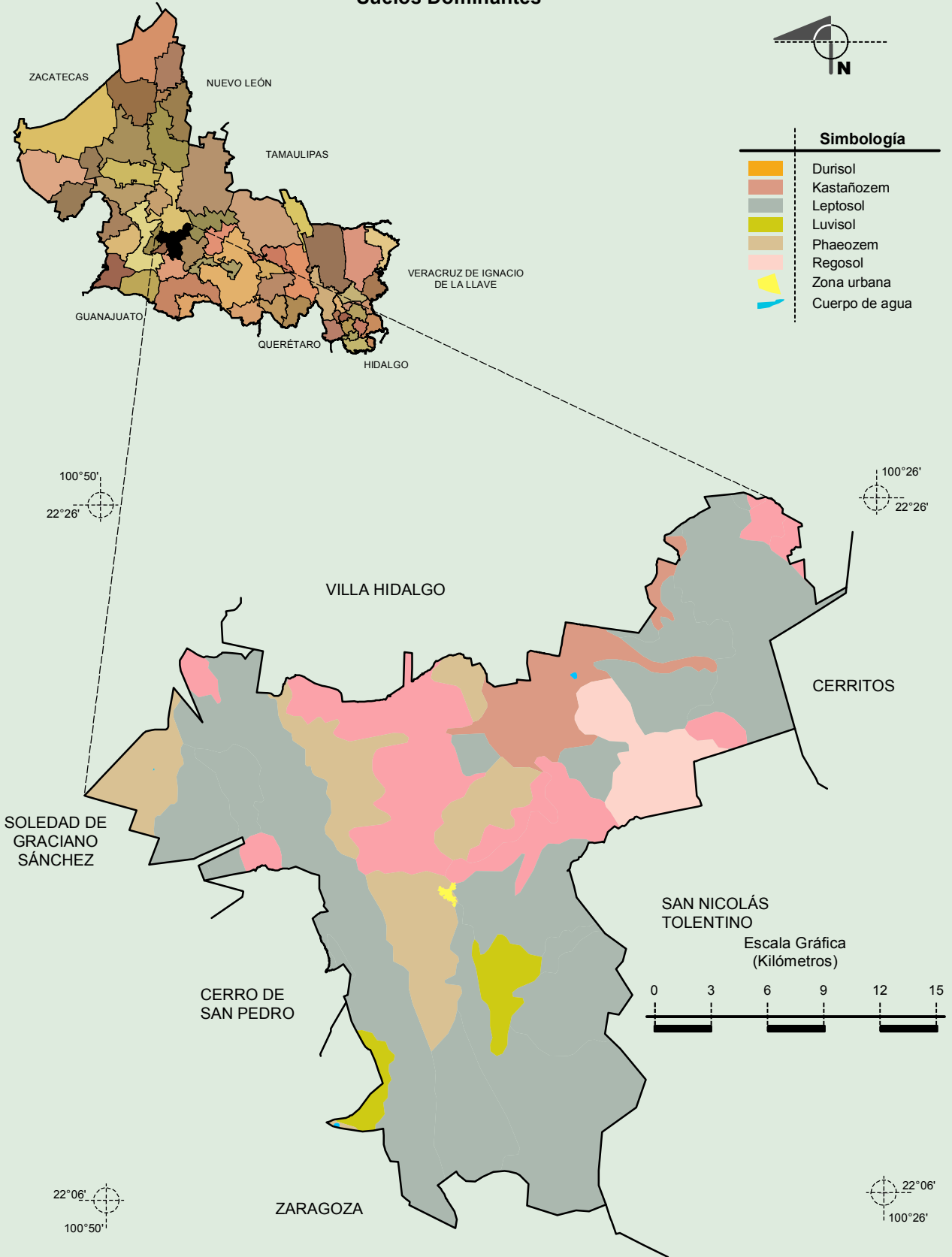
Fuente: INEGI. Marco Geoestadístico Municipal 2010, versión 4.3.
 INEGI. Continuo Nacional del Conjunto de Datos Geográficos de las Cartas de Climas, Precipitación Total Anual y Temperatura Media Anual 1:1 000 000 serie I.
 INEGI. Información Topográfica Digital Escala 1:250 000 serie III.

**Compendio de información geográfica municipal de los Estados Unidos Mexicanos
 Armadillo de los Infante, San Luis Potosí**



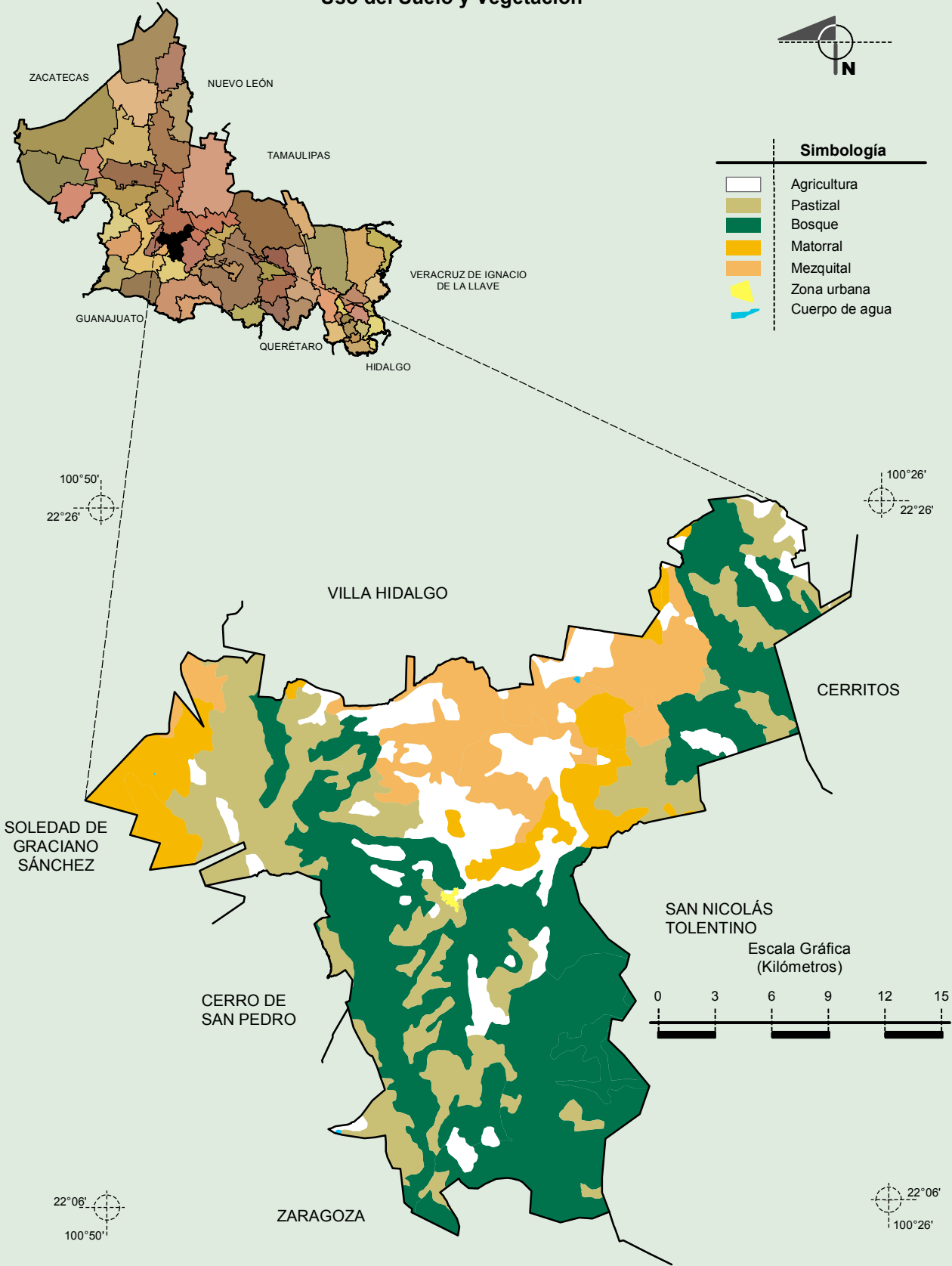
Fuente: INEGI. Marco Geoestadístico Municipal 2010, versión 4.3.
 INEGI. Continuo Nacional del Conjunto de Datos Geográficos de la Carta Geológica 1:250 000, serie I.
 INEGI. Información Topográfica Digital Escala 1:250 000 serie III.

Suelos Dominantes



Fuente: INEGI. Marco Geoestadístico Municipal 2010, versión 4.3.
 INEGI. Conjunto de Datos Vectorial Edafológico, Escala 1:250 000, Serie II (Continuo Nacional).
 INEGI. Información Topográfica Digital Escala 1:250 000 serie III.

Uso del Suelo y Vegetación



Fuente: INEGI. Marco Geoestadístico Municipal 2010, versión 4.3.
 INEGI. Conjunto de Datos Vectoriales de Uso del Suelo y Vegetación Serie III Escala 1:250 000.
 INEGI. Información Topográfica Digital Escala 1:250 000 serie III.