

Instituto Nacional de Estadística y Geografía



# Compendio de información geográfica municipal 2010

Matehuala

San Luis Potosí



INSTITUTO NACIONAL  
DE ESTADÍSTICA Y GEOGRAFÍA

## Compendio de información geográfica municipal de los Estados Unidos Mexicanos Matehuala, San Luis Potosí clave geoestadística 24020

Ubicación geográfica	Coordenadas y altitud	Colindancias	Otros datos
	Entre los paralelos 23° 12' y 23° 51' de latitud norte; los meridianos 100° 26' y 100° 47' de longitud oeste; altitud entre 1 300 y 2 500 m.	Colinda al norte con los municipios de Villa de la Paz, Cedral y el estado de Nuevo León; al este con el estado de Nuevo León; al sur con el estado de Nuevo León y el municipio de Villa de Guadalupe; al oeste con los municipios de Villa de Guadalupe y Villa de La Paz.	Ocupa el 2.13% de la superficie del estado. Cuenta con 237 localidades y una población total de 91 522 habitantes <a href="http://mapserver.inegi.org.mx/mgn2k/">http://mapserver.inegi.org.mx/mgn2k/</a> ; resultado del censo 2010.

Fisiografía	Provincia	Subprovincia	Sistemas de topoformas
	Sierra Madre Oriental (100%)	Sierras y Llanuras Occidentales (100%)	Llanura desértica con lomerío (29.93%), Llanura desértica de piso rocoso o cementado (22.78%), Llanura desértica (18.48%), Sierra plegada (16.67%), Bajada con lomerío (10.39%), Lomerío con bajadas (0.85%) y Sierra compleja con lomerío (0.90%)

Clima	Rango de temperatura	Rango de precipitación	Clima
	14-20°C	300-500 mm	Seco semicálido (75.30%), seco templado (23.78%) y semiseco templado (0.92%)

Geología	Periodo	Roca	Sitios de interés
	Cuaternario (64.88%), Cretácico (29.19%) y Neógeno (4.18%)	Sedimentaria: caliza (25.37%), conglomerado (4.18%) y caliza-lutita (3.82%) Suelo: aluvial (64.88%)	No disponible

*Nota: el porcentaje faltante corresponde a Zona Urbana con (1.75%).*

Edafología	Suelo dominante
	Calcisol (38.77%), Leptosol (31.10%), Kastañozem (15.24%), Gypsisol (7.97%), Phaeozem (2.90%), Regosol (1.18%), Chernozem (0.82%) y Solonchak (0.27%)

*Nota: el porcentaje faltante corresponde a Zona Urbana con (1.75%).*

Hidrografía	Región hidrológica	Cuenca	Subcuenca	Corrientes de agua	Cuerpos de agua
	El Salado (100%)	Matehuala (97.04%), Sierra Madre (1.69%) y P. San José–Los Pilares y Otras (1.27%)	Matehuala (97.04%), Dr. Arroyo (1.69%) y P. Los Pilares (1.27%)	Intermitentes: El Mimbre, Jaquis, Jordán, El Astillero y La Sal	No disponible

Uso del suelo y vegetación	Uso del suelo	Vegetación
	Agricultura (31.84%) y zona urbana (1.75%)	Matorral (58.02%), pastizal (6.18%), bosque (1.94%), otro (0.27%)

Uso potencial de la tierra	Agrícola	Pecuario
	Para la agricultura mecanizada continua (59.25%) Para la agricultura con tracción animal continua (7.94%) No apta para la agricultura (32.81%)	Para el establecimiento de praderas cultivadas (0.40%) Para el establecimiento de praderas cultivadas con maquinaria agrícola (0.41%) Para el establecimiento de praderas cultivadas con tracción animal (58.44%) Para el aprovechamiento de la vegetación natural diferente del pastizal (7.94%) Para el aprovechamiento de la vegetación natural únicamente por el ganado caprino (32.81%)

<b>Zona urbana</b>	La zona urbana está creciendo sobre suelos del Cuaternario, en llanura desértica con lomerío; sobre áreas originalmente ocupadas por suelos denominados Calcisol y Gypsisol; tiene clima seco semicálido, y está creciendo sobre terrenos previamente ocupados por agricultura y matorral.
--------------------	--

<b>Zonas arqueológicas y monumentos históricos</b>	Iglesia de la Inmaculada Concepción, posee el mismo estilo arquitectónico de la de Lyon en Francia y algunas del norte de Italia. Exhacienda de Los Patos. Casa de Juárez. Casa Hidalgo. Ruinas de lo que fue la fundidora Zarco, sirve para algunos ensayos fotográficos.
--	--

Fuente : [www.inafed.gob.mx/wb2/ELOCAL/ELOC\\_Enciclopedia](http://www.inafed.gob.mx/wb2/ELOCAL/ELOC_Enciclopedia)

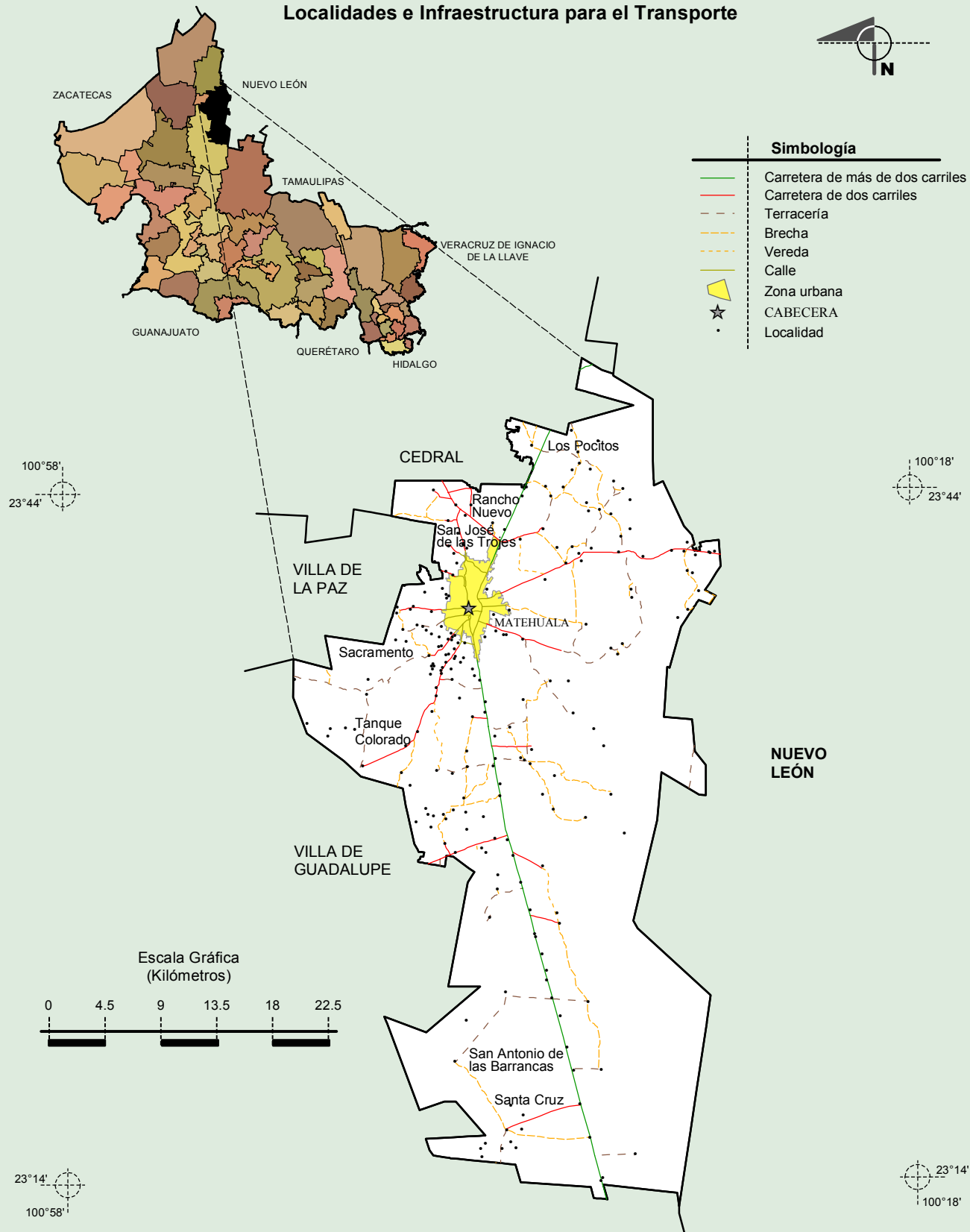
Habla de lengua indígena	Dialecto	Número de personas
	Náhuatl y otomí.	167

Fuente: INEGI. San Luis Potosí. II Censo de Población y Vivienda, 2005. Tabulados básicos.

Cultura popular	Artesanías	Gastronomía	Música
	Artículos de cuero y dulces regionales, flores de papel y tela, jaulas de carrizo, objetos de ixtle, sombrerías y jarcería.	Picadillo, tamales y queso de cabra. Bebidas: pulque y mezcal. Dulces: cajeta, mermelada de durazno, natillas, chiclosos, obleas y cajetas.	No disponible.

Fuente: [www.inafed.gob.mx/wb2/ELOCAL/ELOC\\_Enciclopedia](http://www.inafed.gob.mx/wb2/ELOCAL/ELOC_Enciclopedia)

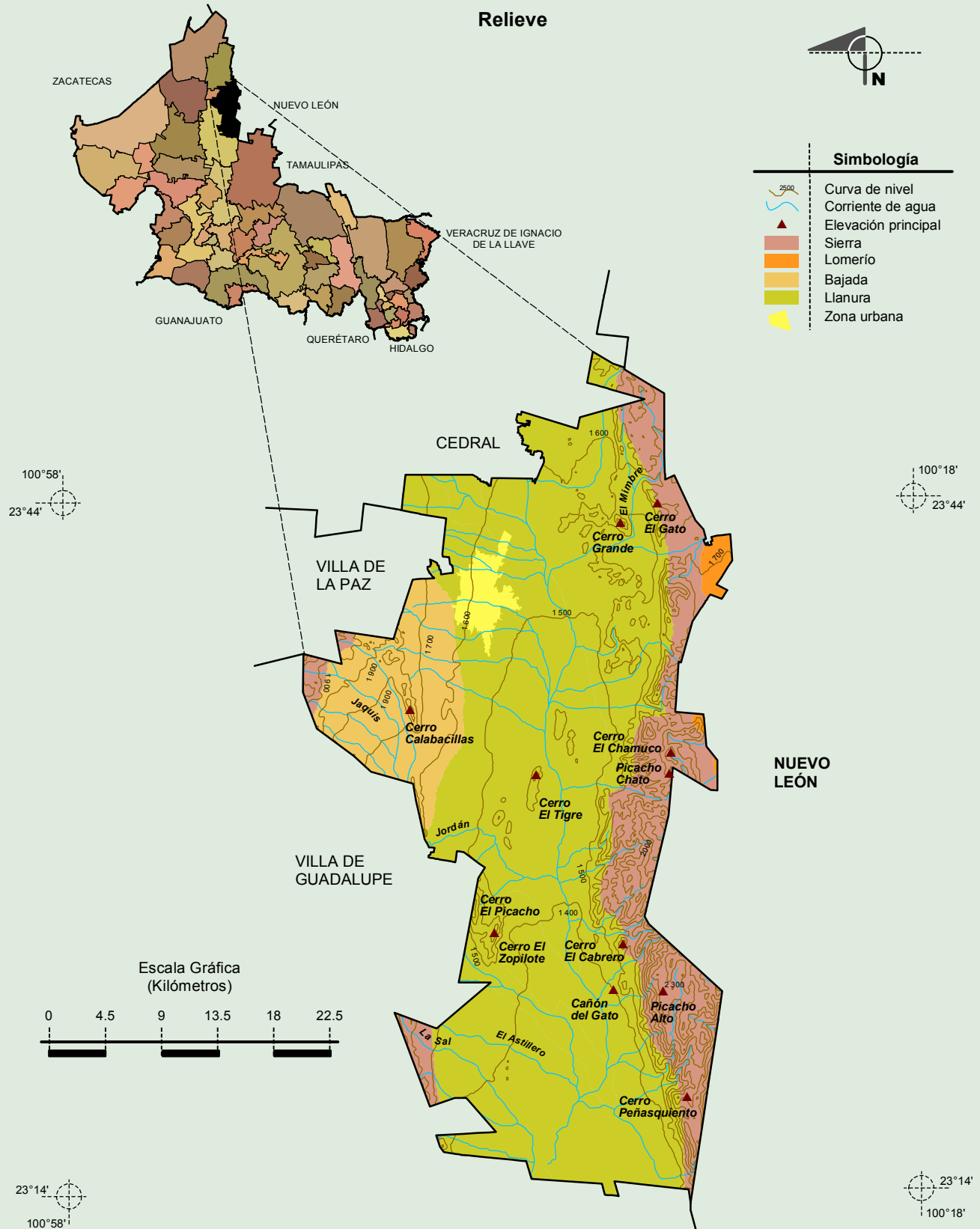
**Localidades e Infraestructura para el Transporte**



Fuente: INEGI. Marco Geoestadístico Municipal 2010, versión 4.3.  
INEGI. Información Topográfica Digital Escala 1:250 000 serie III.

**Compendio de información geográfica municipal de los Estados Unidos Mexicanos  
Matehuala, San Luis Potosí**

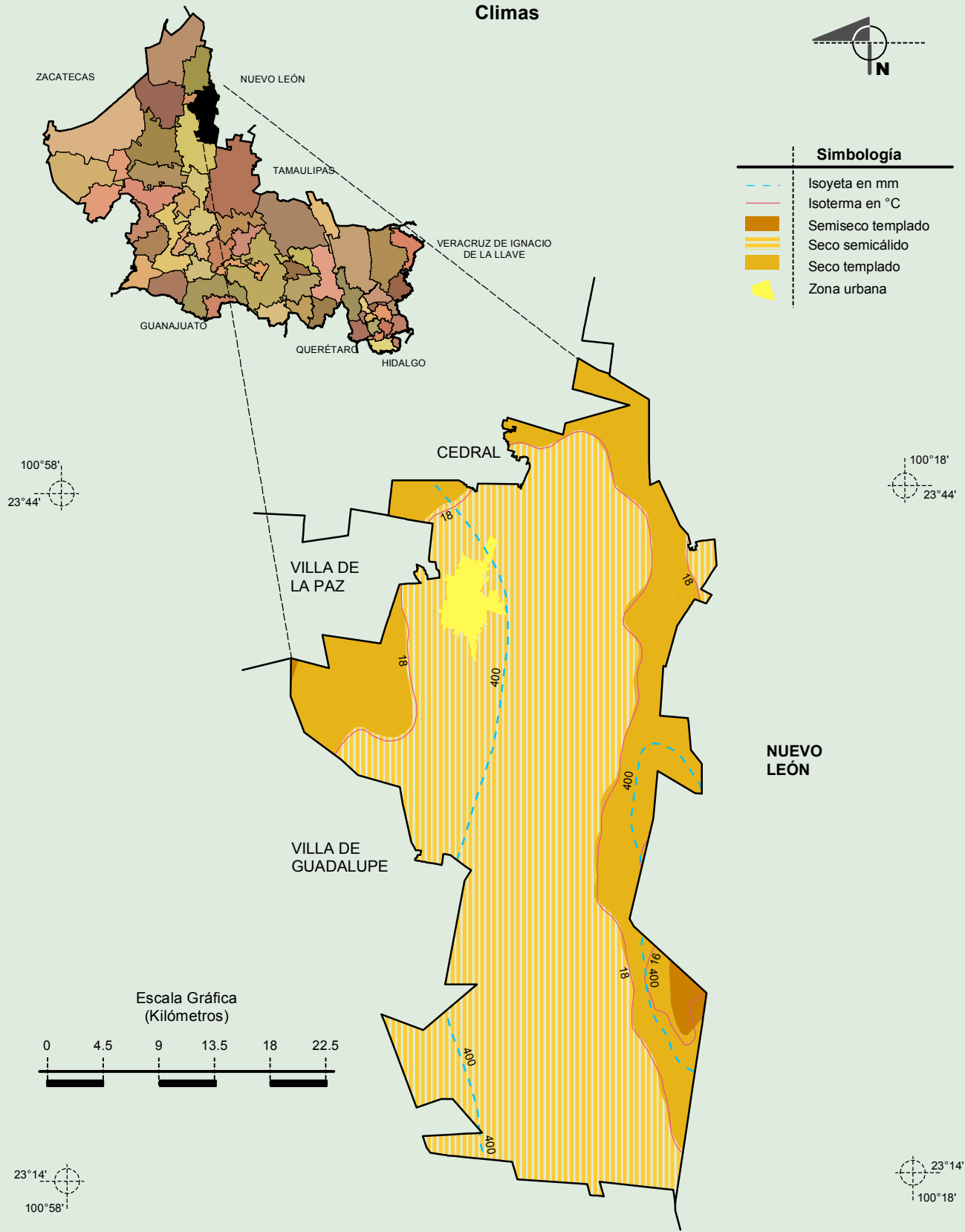
**Relieve**



Fuente: INEGI. Marco Geoestadístico Municipal 2010, versión 4.3.  
 INEGI. Información Topográfica Digital Escala 1:250 000, serie III.  
 INEGI. Continuo Nacional del Conjunto de Datos Geográficos de la Carta Fisiográfica 1:1 000 000 serie I.  
 INEGI-CONAGUA. 2007. Mapa de la Red Hidrográfica Digital de México escala 1:250 000. México.

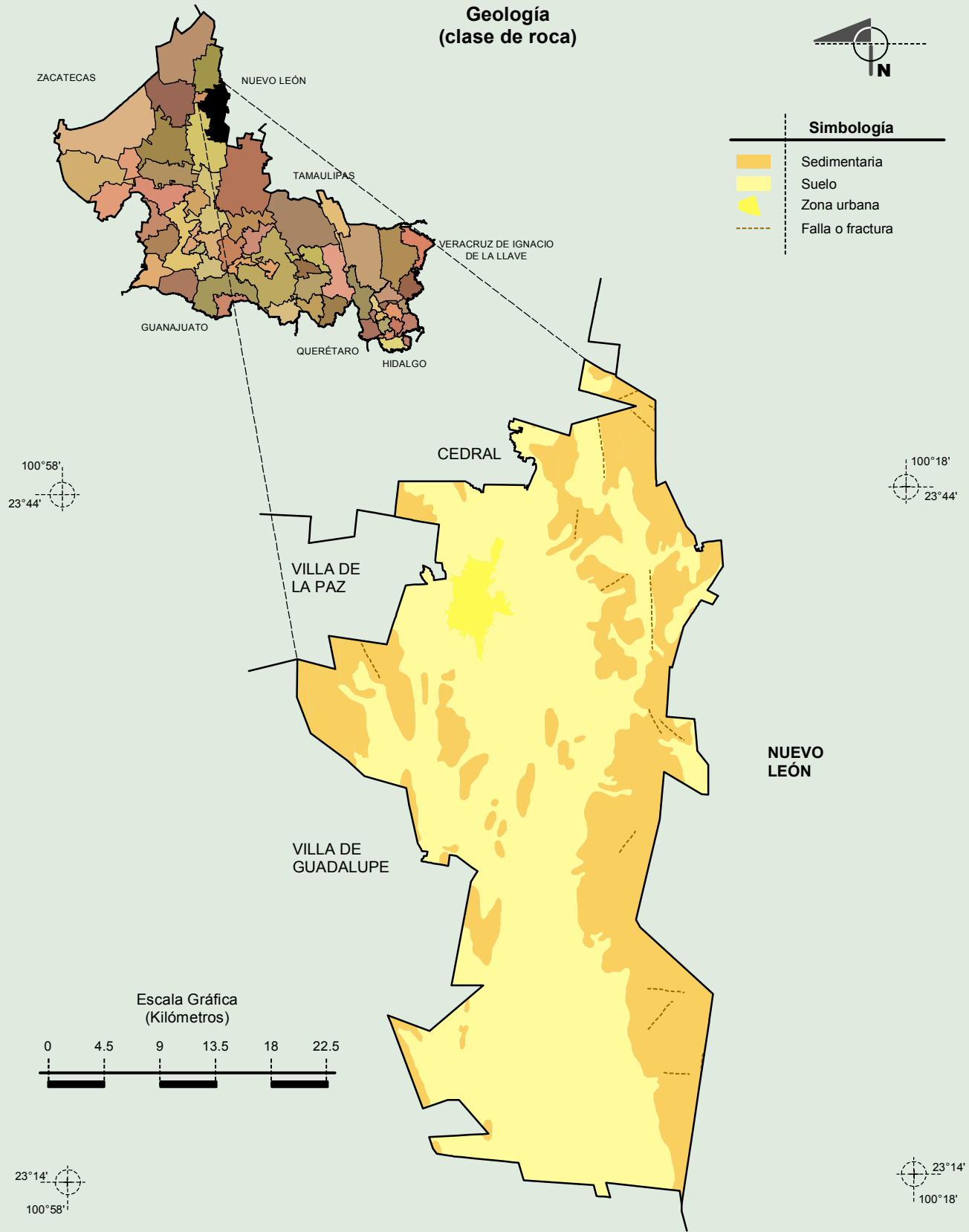
**Compendio de información geográfica municipal de los Estados Unidos Mexicanos  
Matehuala, San Luis Potosí**

**Climas**



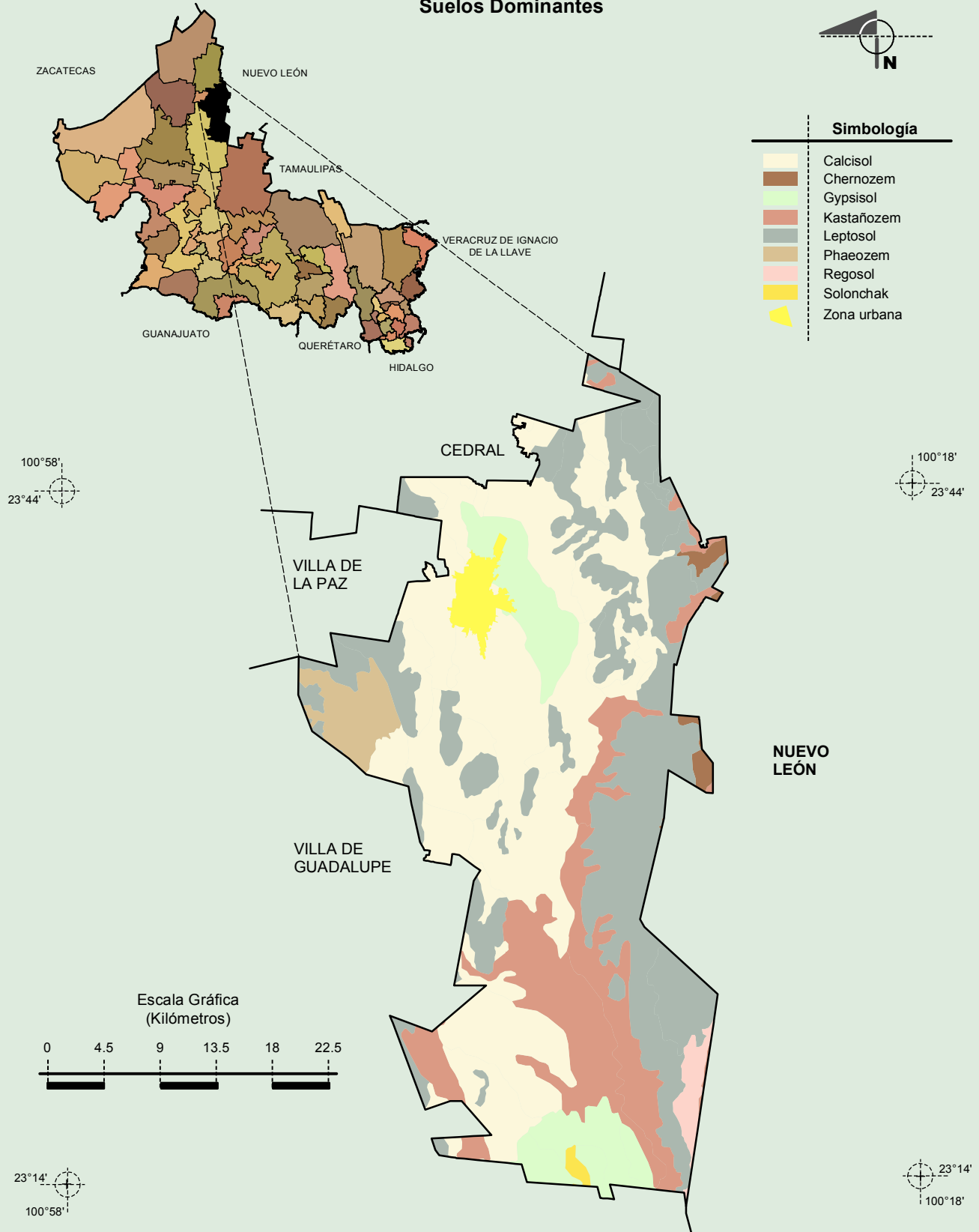
Fuente: INEGI. Marco Geoestadístico Municipal 2010, versión 4.3.  
INEGI. Continuo Nacional del Conjunto de Datos Geográficos de las Cartas de Climas, Precipitación Total Anual y Temperatura Media Anual 1:1 000 000 serie I.  
INEGI. Información Topográfica Digital Escala 1:250 000 serie III.

**Compendio de información geográfica municipal de los Estados Unidos Mexicanos  
Matehuala, San Luis Potosí**



Fuente: INEGI. Marco Geoestadístico Municipal 2010, versión 4.3.  
 INEGI. Continuo Nacional del Conjunto de Datos Geográficos de la Carta Geológica 1:250 000, serie I.  
 INEGI. Información Topográfica Digital Escala 1:250 000 serie III.

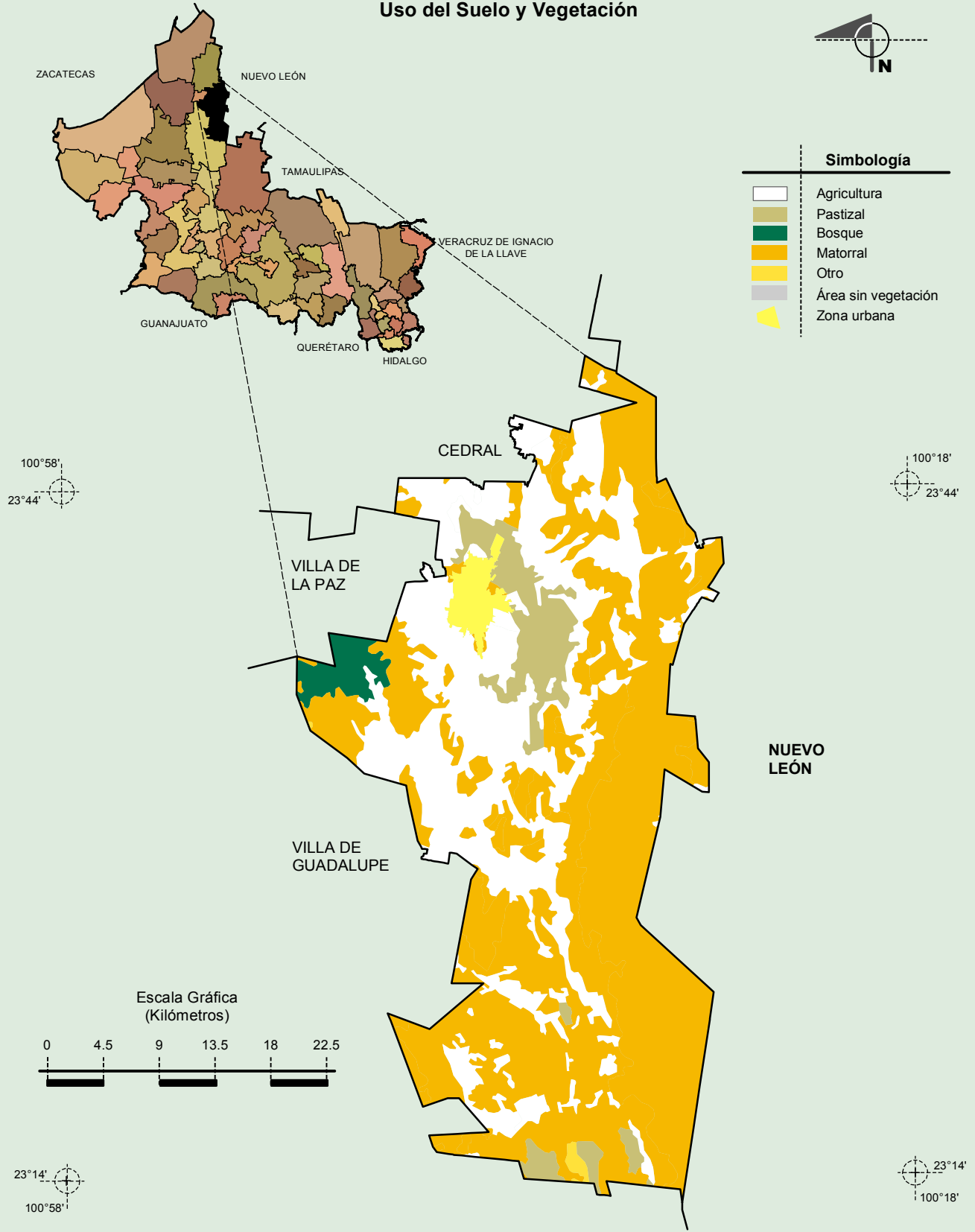
**Suelos Dominantes**






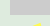

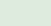
Fuente: INEGI. Marco Geoestadístico Municipal 2010, versión 4.3.  
INEGI. Conjunto de Datos Vectorial Edafológico, Escala 1:250 000, Serie II (Continuo Nacional).  
INEGI. Información Topográfica Digital Escala 1:250 000 serie III.



**Uso del Suelo y Vegetación**



**Simbología**

-  Agricultura
-  Pastizal
-  Bosque
-  Matorral
-  Otro
-  Área sin vegetación
-  Zona urbana

Fuente: INEGI. Marco Geoestadístico Municipal 2010, versión 4.3.  
INEGI. Conjunto de Datos Vectoriales de Uso del Suelo y Vegetación Serie III Escala 1:250 000.  
INEGI. Información Topográfica Digital Escala 1:250 000 serie III.