



Compendio de información geográfica municipal 2010

Rioverde

San Luis Potosí



INSTITUTO NACIONAL
DE ESTADÍSTICA Y GEOGRAFÍA

Compendio de información geográfica municipal de los Estados Unidos Mexicanos Rioverde, San Luis Potosí clave geoestadística 24024

	Coordenadas y altitud	Colindancias	Otros datos
Ubicación geográfica	Entre los paralelos 22° 25' y 21° 33' de latitud norte; los meridianos 99° 44' y 100° 25' de longitud oeste; altitud entre 100 y 2 600 m.	Colinda al norte con los municipios de Villa Juárez y Ciudad del Maíz; al este con los municipios de Ciudad del Maíz, Alaquines, Cárdenas, Rayón y San Ciró de Acosta; al sur con el municipio de San Ciró de Acosta, el estado de Guanajuato y el municipio de Santa María del Río; al oeste con los municipios de Santa María del Río, Ciudad Fernández, San Nicolás Tolentino y Villa Juárez.	Ocupa el 5.01% de la superficie del estado. Cuenta con 373 localidades y una población total de 91 924 habitantes http://mapserver.inegi.org.mx/mgn2k/ ; resultado del censo 2010.

	Provincia	Subprovincia	Sistemas de topoformas
Fisiografía	Sierra Madre Oriental (100%)	Sierras y Llanuras Occidentales (53.15%) y Discontinuidad Carso Huasteco (46.85%)	Llanura desértica de piso rocoso o cementado (27.10%), Sierra alta de laderas convexas (23.94%), Sierra alta escarpada (22.37%), Llanura desértica de piso rocoso o cementado y salino (10.09%), Llanura desértica (7.54%), Sierra plegada con llanuras (7.42%), Llanura aluvial intermontana (0.60%), Llanura intermontana aluvial (0.54%), Sierra plegada (0.28%), Llanura desértica salina (0.11%) y Sierra plegada con bajadas (0.01%)

	Rango de temperatura	Rango de precipitación	Clima
Clima	14-24°C	300-800 mm	Semiseco semicálido (44.82%), seco semicálido (34.23%), semicálido subhúmedo con lluvias en verano de menor humedad (17.65%), templado subhúmedo con lluvias en verano de menor humedad (3.25%) y semiseco muy cálido y cálido (0.05%)

Geología	Periodo	Roca	Sitios de interés
	Cuaternario (44.35%), Neógeno (31.95%) y Cretácico (22.87%)	Ígnea extrusiva: riolita-toba ácida (22.89%), riolacita (2.06%), dacita (1.43%), basalto (1.17%), riolita (0.54%) y andesita (0.13%). Sedimentaria: caliza (22.37%), conglomerado (4.82%), yeso (0.43%), travertino (0.12%) y lutita-arenisca (0.07%) Suelo: aluvial (43.14%)	Mina: fluorita

Nota: el porcentaje faltante corresponde a Zona Urbana con (0.66%) y Cuerpos de Agua con (0.17%).

Edafología	Suelo dominante
	Leptosol (34.63%), Phaeozem (26.50%), Gypsisol (11.07%), Calcisol (10.65%), Chernozem (5.82%), Solonchak (4.94%), Kastanozem (3.61%), Luvisol (1.17%), Vertisol (0.37%), Fluvisol (0.24%), Regosol (0.16%) y Cambisol (0.01%)

Nota: el porcentaje faltante corresponde a Zona Urbana con (0.66%) y Cuerpos de Agua con (0.17%).

Hidrografía	Región hidrológica	Cuenca	Subcuenca	Corrientes de agua	Cuerpos de agua
	Pánuco (100%)	R. Tamuín (100%)	R. Verde (91.72%) y R. Santa María Alto (8.25%) y R. Santa María Bajo (0.03)	Perennes: Río Verde, Río Bagres y Choy Intermitentes: La Difunta y Las Minas	Perenne (0.07%): Manantial de la Media Luna Intermitentes (0.10%): Laguna San José de Canoas, Agua Fría, Laguna Tlacotes y Laguna El Jabalí

Uso del suelo y vegetación	Uso del suelo	Vegetación
	Agricultura (16.64%) y zona urbana (0.66%)	Matorral (42.52%), bosque (14.77%), mezquite (12.28%), otro (11.09%) y pastizal (1.87%)

Nota: el porcentaje faltante corresponde a Cuerpos de Agua con (0.17%).

Uso potencial de la tierra	Agrícola	Pecuario
	Para la agricultura mecanizada continua (46.55%) No apta para la agricultura (53.45%)	Para el establecimiento de praderas cultivadas (18.28%) Para el establecimiento de praderas cultivadas con tracción animal (28.27%) Para el aprovechamiento de la vegetación natural diferente del pastizal (25.84%) Para el aprovechamiento de la vegetación natural únicamente por el ganado caprino (27.50%) No apta para uso pecuario (0.11%)

Zona urbana	La zona urbana está creciendo sobre suelos del Cuaternario, en llanura desértica y llanura desértica de piso rocoso o cementado; sobre áreas originalmente ocupadas por suelos denominados Chernozem y Phaeozem; tienen clima semiseco semicálido, y está creciendo sobre terrenos previamente ocupados por agricultura y mezquital.
--------------------	--

Zonas arqueológicas y monumentos históricos	Templo de Santa Catarina de Alejandría, Templo de la Divina Pastora, Ex Hacienda de El Jabalí, construida en el siglo XVII, Ex Hacienda Guadalupe de Cieneguilla, construida en el siglo XVII, Ex Hacienda de San Diego, construida en el siglo XVII.
--	---

Fuente: www.inafed.gob.mx/wb2/ELOCAL/ELOC_Enciclopedia

Hablantes de lengua indígena	Dialecto	Número de personas
	Huasteco y náhuatl.	249

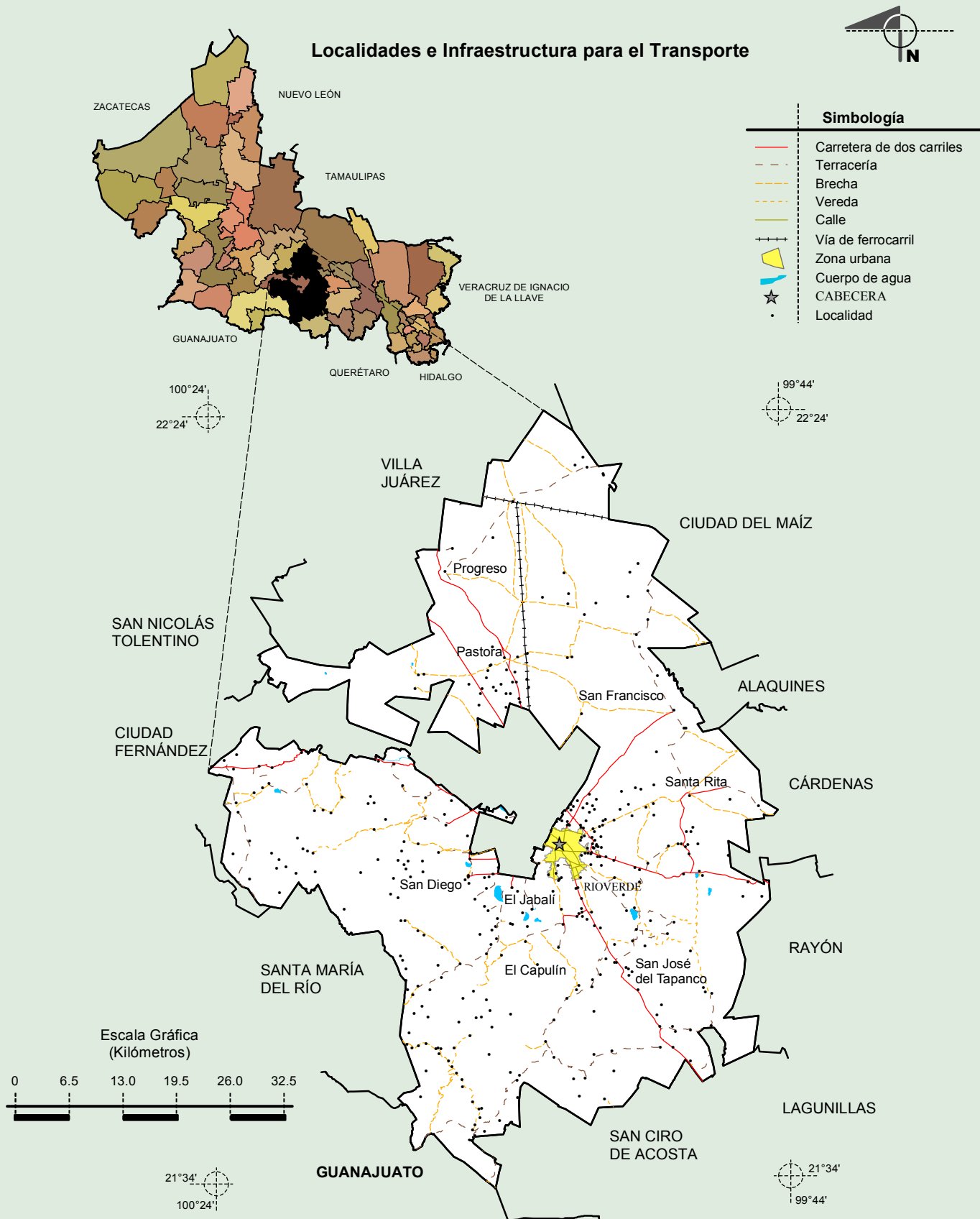
Fuente: INEGI. San Luis Potosí. II Censo de Población y Vivienda, 2005. Tabulados básicos.

Cultura popular	Artesanías	Gastronomía	Música
	Juegos pirotécnicos, iglesias en miniatura con cera de abeja, herrería, trabajos de palma y carrizo y cerámica.	Birria, asado de boda, cecina, chorizo, guiso borracho, tamales y mole rojo. Dulces: Chancaquillas de piloncillo con semillas de calabaza, ajonjolí o cacahuate. Bebida: Licores cítricos.	No disponible.

Fuente: www.inafed.gob.mx/wb2/ELOCAL/ELOC_Enciclopedia

Compendio de información geográfica municipal de los Estados Unidos Mexicanos

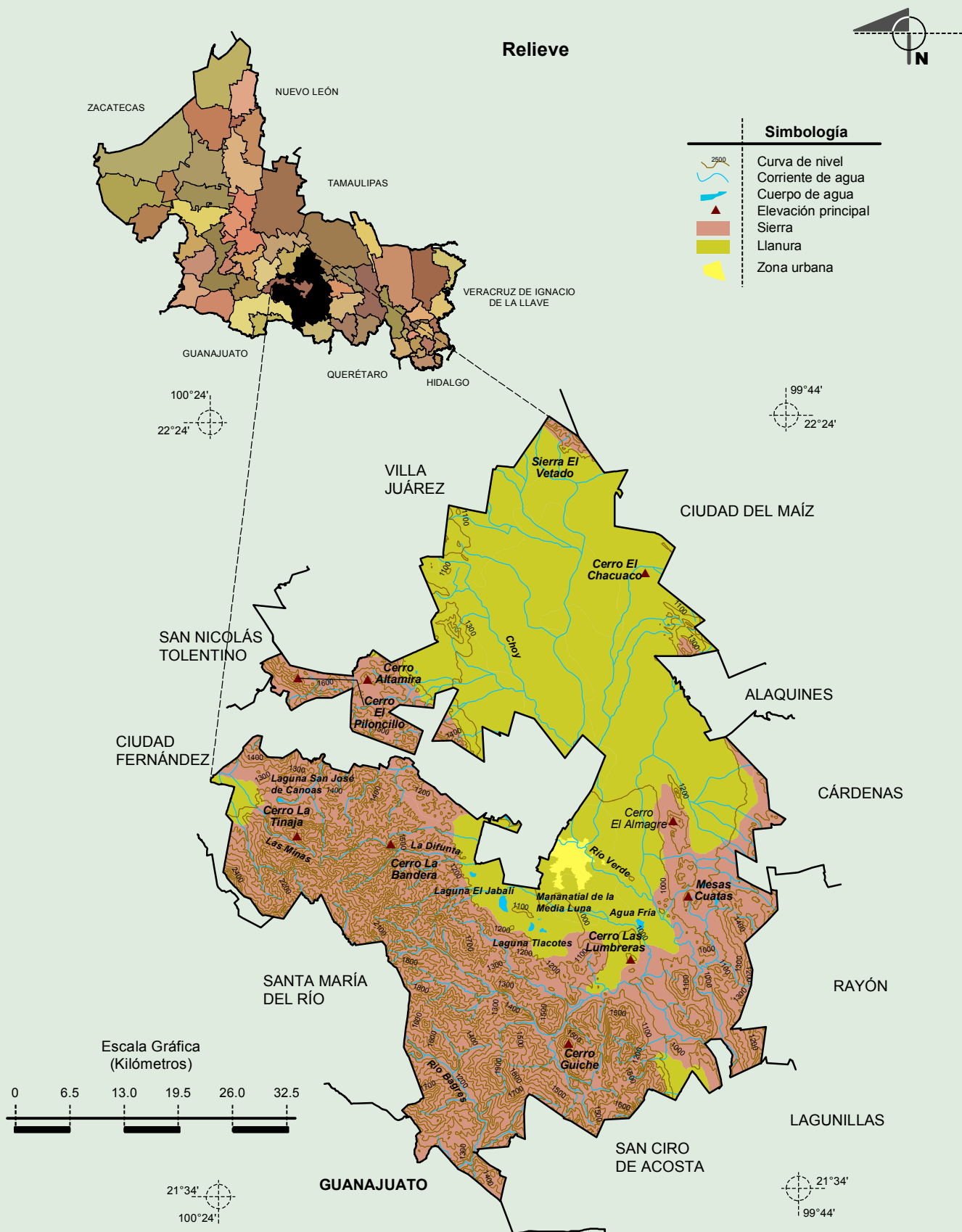
Rioverde, San Luis Potosí



Fuente: INEGI. Marco Geoestadístico Municipal 2010, versión 4.3.
INEGI. Información Topográfica Digital Escala 1:250 000 serie III.

Compendio de información geográfica municipal de los Estados Unidos Mexicanos

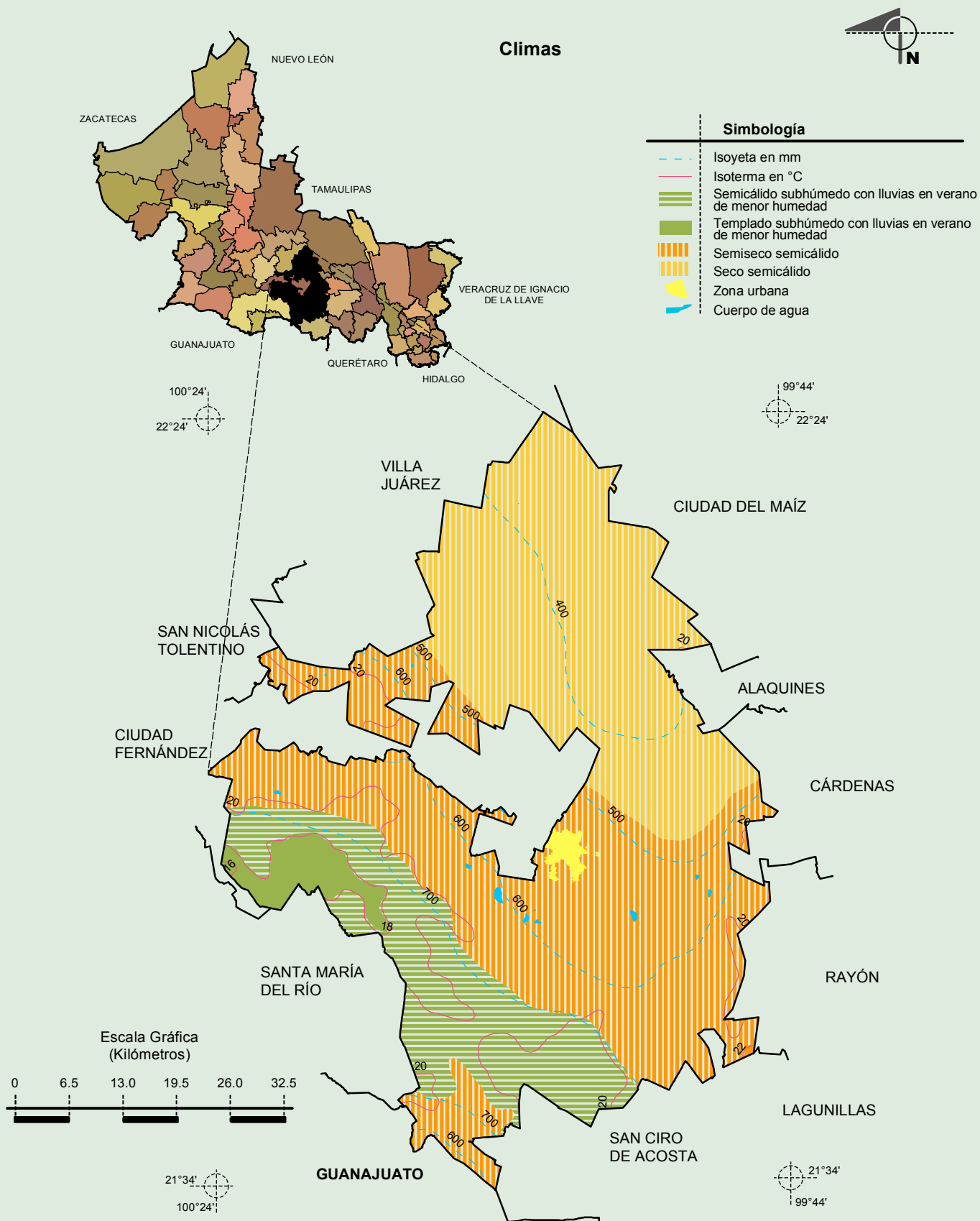
Rioverde, San Luis Potosí



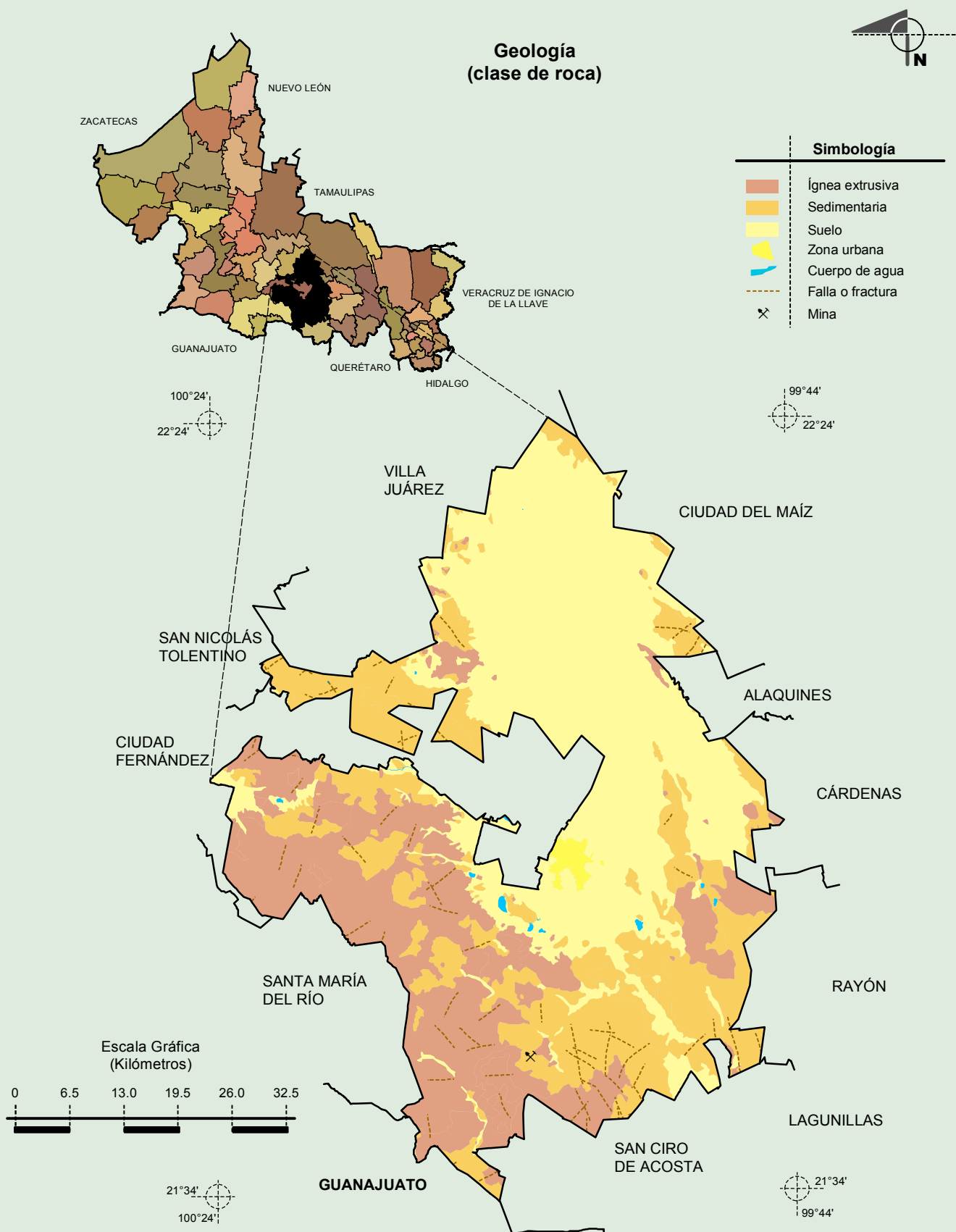
Fuente: INEGI. Marco Geoestadístico Municipal 2010, versión 4.3.
 INEGI. Información Topográfica Digital Escala 1:250 000, serie III.
 INEGI. Continuo Nacional del Conjunto de Datos Geográficos de la Carta Fisiográfica 1:1 000 000 serie I.
 INEGI-CONAGUA. 2007. Mapa de la Red Hidrográfica Digital de México escala 1:250 000. México.

Compendio de información geográfica municipal de los Estados Unidos Mexicanos

Rioverde, San Luis Potosí



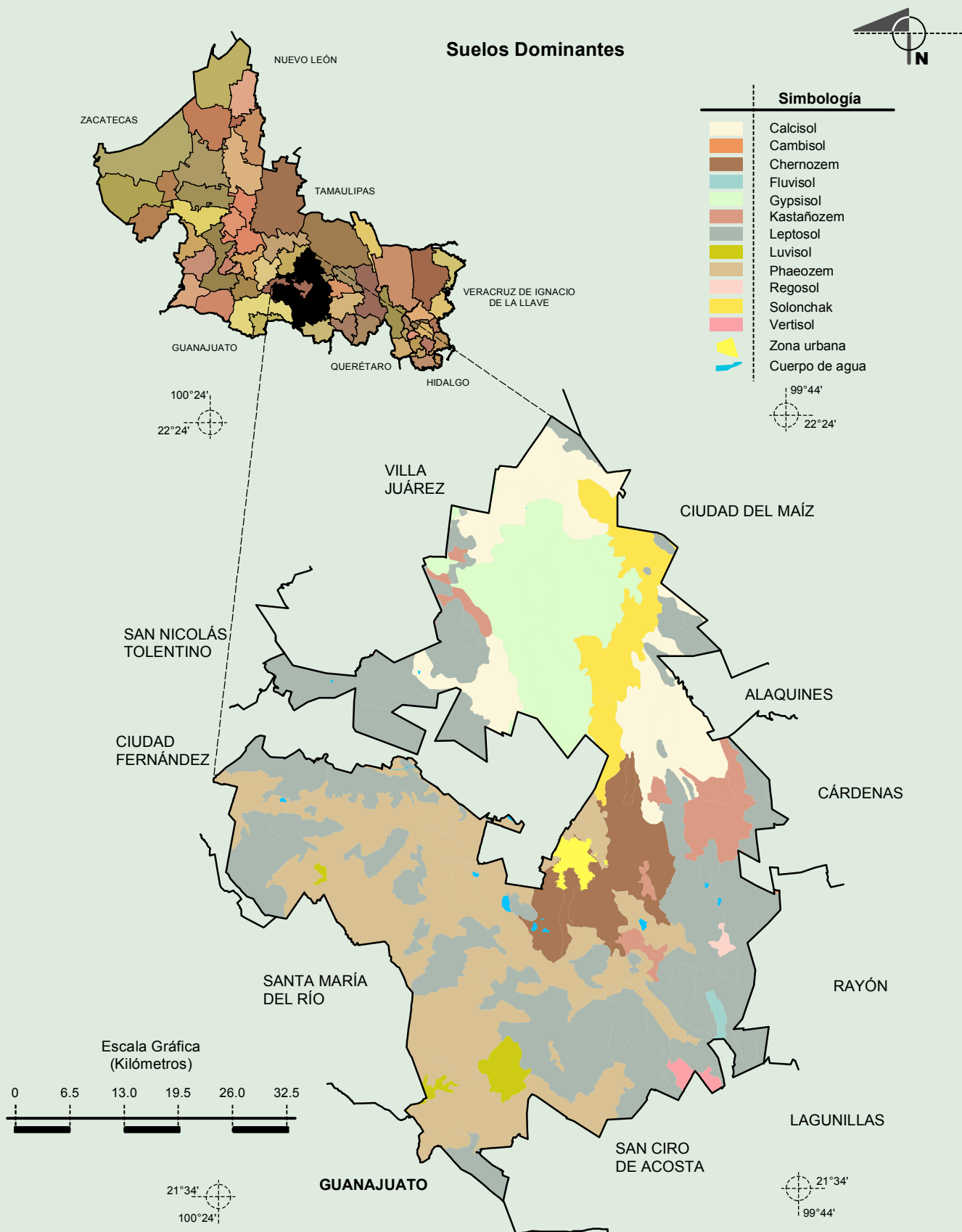
Fuente: INEGI. Marco Geoestadístico Municipal 2010, versión 4.3.
 INEGI. Continuo Nacional del Conjunto de Datos Geográficos de las Cartas de Climas, Precipitación Total Anual y Temperatura Media Anual 1:1 000 000 serie I.
 INEGI. Información Topográfica Digital Escala 1:250 000 serie III.



Fuente: INEGI. Marco Geoestadístico Municipal 2010, versión 4.3.
 INEGI. Continuo Nacional del Conjunto de Datos Geográficos de la Carta Geológica 1:250 000, serie I.
 INEGI. Información Topográfica Digital Escala 1:250 000 serie III.

Compendio de información geográfica municipal de los Estados Unidos Mexicanos

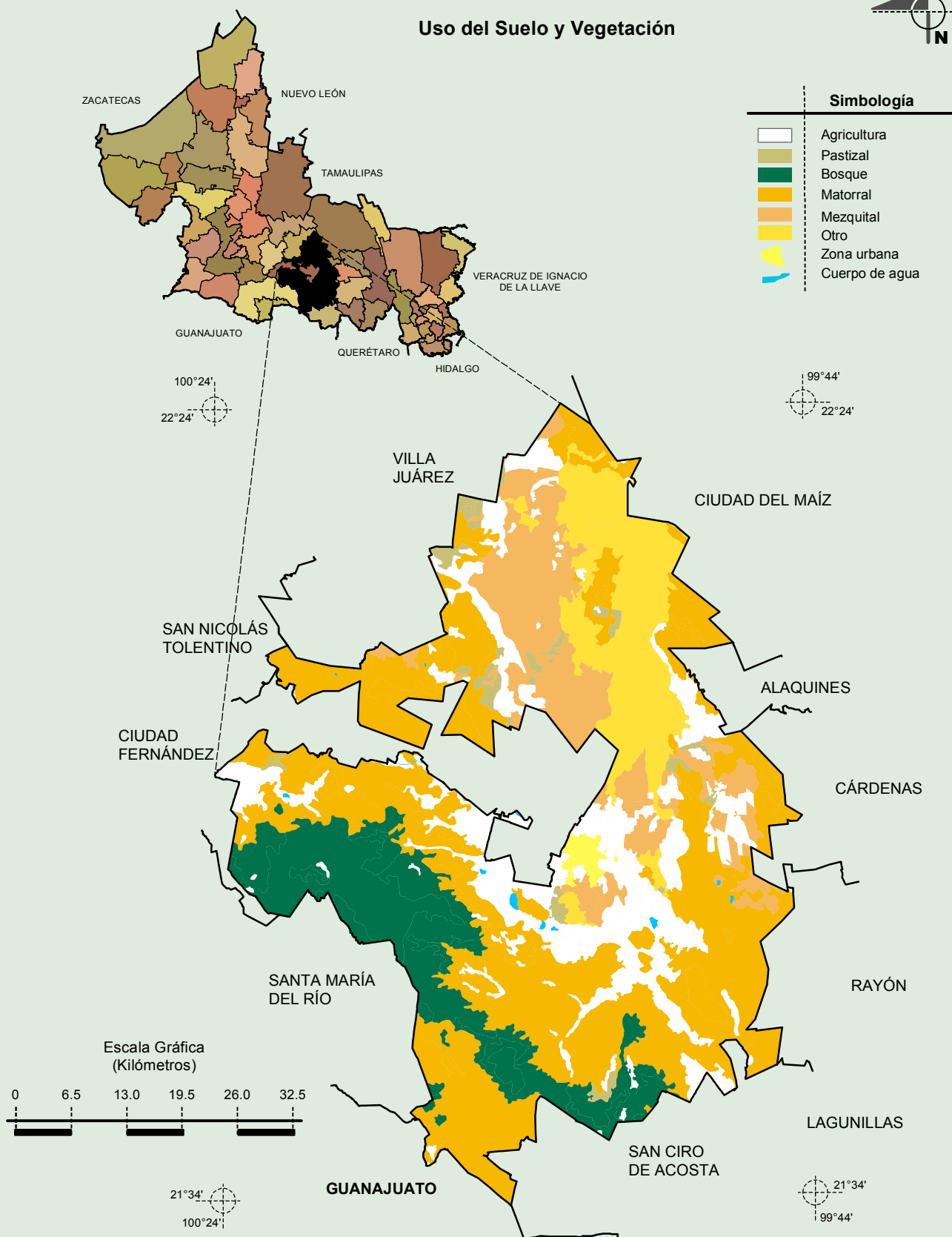
Rioverde, San Luis Potosí



Fuente: INEGI. Marco Geoestadístico Municipal 2010, versión 4.3.
 INEGI. Conjunto de Datos Vectorial Edafológico, Escala 1:250 000, Serie II (Continuo Nacional).
 INEGI. Información Topográfica Digital Escala 1:250 000 serie III.



Uso del Suelo y Vegetación



Fuente: INEGI. Marco Geoestadístico Municipal 2010, versión 4.3.
 INEGI. Conjunto de Datos Vectoriales de Uso del Suelo y Vegetación Serie III Escala 1:250 000.
 INEGI. Información Topográfica Digital Escala 1:250 000 serie III.