

Instituto Nacional de Estadística y Geografía



Compendio de información geográfica municipal 2010

Salinas

San Luis Potosí



INSTITUTO NACIONAL
DE ESTADÍSTICA Y GEOGRAFÍA

Compendio de información geográfica municipal de los Estados Unidos Mexicanos Salinas, San Luis Potosí clave geoestadística 24025

Ubicación geográfica	Coordenadas y altitud	Colindancias	Otros datos
	Entre los paralelos 23° 11' y 22° 27' de latitud norte; los meridianos 101° 22' y 101° 57' de longitud oeste; altitud entre 1 900 y 2 800 m.	Colinda al norte con los municipios de Villa de Ramos, Santo Domingo y Charcas; al este con los municipios de Charcas, Venado, Moctezuma y el estado de Zacatecas; al sur con el estado de Zacatecas; al oeste con el estado de Zacatecas y el municipio de Villa de Ramos.	Ocupa el 2.83% de la superficie del estado. Cuenta con 128 localidades y una población total de 30 190 habitantes http://mapserver.inegi.org.mx/mgn2k/ ; resultado del censo 2010.

Fisiografía	Provincia	Subprovincia	Sistemas de topoformas
	Mesa del Centro (100%)	Llanuras y Sierras Potosino-Zacatecanas (96.73%) y Llanuras de Ojuelos-Aguascalientes (3.27%)	Bajada típica (92.05%), Llanura desértica de piso rocoso o cementado (3.26%), Llanura desértica salina (2.87%), Sierra baja (1.23%) y Sierra baja plegada (0.59%)

Clima	Rango de temperatura	Rango de precipitación	Clima
	14-18°C	300-500 mm	Seco templado (74.74%) y semiseco templado (25.26%)

Geología	Periodo	Roca	Sitios de interés
	Cuaternario (84.67%), Cretácico (9.70%), Neógeno (4.45%), Terciario (0.28%), Jurásico (0.05) y Triásico (0.01)	Ígnea intrusiva: granito (0.27%) Ígnea extrusiva: basalto (2.47%), riolita-toba ácida (1.80%), riolita (1.76%), brecha volcánica básica (0.14%) y toba ácida (0.09%) Sedimentaria: lutita-arenisca (5.32%), caliza (2.88%), caliza-lutita (1.55%) y conglomerado (0.80%) Metamórfica: Esquisto (0.01%) Suelo: aluvial (81.14%) y lacustre (0.93%)	No disponible

Nota: el porcentaje faltante corresponde a Zona Urbana con (0.41%) y Cuerpos de Agua con (0.43%).

Edafología	Suelo dominante
	Phaeozem (23.42%), Calcisol (19.51%), Luvisol (17.92%), Kastañozem (14.10%), Leptosol (11.85%), Chernozem (6.21%), Durisol (3.95%), Solonetz (1.51%) y Regosol (0.69%)

Nota: el porcentaje faltante corresponde a Zona Urbana con (0.41%) y Cuerpos de Agua con (0.43%).

	Región hidrológica	Cuenca	Subcuenca	Corrientes de agua	Cuerpos de agua
Hidrografía	El Salado (100%)	San Pablo y Otras (100%)	Mesa Chiquihuitillo (71.68%) y P. San Pablo (28.32%)	Intermitente: El Garabatillo	Intermitentes (0.43%): Laguna Cornejo, Laguna La Tepocata y Laguna Las Adjuntas

Uso del suelo y vegetación	Uso del suelo	Vegetación
	Agricultura (22.91%) y zona urbana (0.41%)	Matorral (70.97%), pastizal (3.75%), otro (1.48%) y bosque (0.05%)

Nota: el porcentaje faltante corresponde a Cuerpos de Agua con (0.43%).

Uso potencial de la tierra	Agrícola	Pecuario
	Para la agricultura mecanizada continua (31.22%) No apta para la agricultura (68.78%)	Para el establecimiento de praderas cultivadas (5.86%) Para el establecimiento de praderas cultivadas con maquinaria agrícola (7.19%) Para el establecimiento de praderas cultivadas con tracción animal (18.18%) Para el aprovechamiento de la vegetación natural diferente del pastizal (61.04%) Para el aprovechamiento de la vegetación natural únicamente por el ganado caprino (7.73%)

Zona urbana	La zona urbana está creciendo sobre suelos del Cuaternario, en bajada típica; sobre áreas originalmente ocupadas por suelos denominados Calcisol, Phaeozem y Solonetz; tiene clima seco templado, y está creciendo sobre terrenos previamente ocupados por agricultura, pastizal y matorral.
--------------------	--

Zonas arqueológicas y monumentos históricos	Parroquia de arquitectura neoclásica y cantera bellamente labrada.
--	--

Fuente: www.inafed.gob.mx/wb2/ELOCAL/ELOC_Enciclopedia

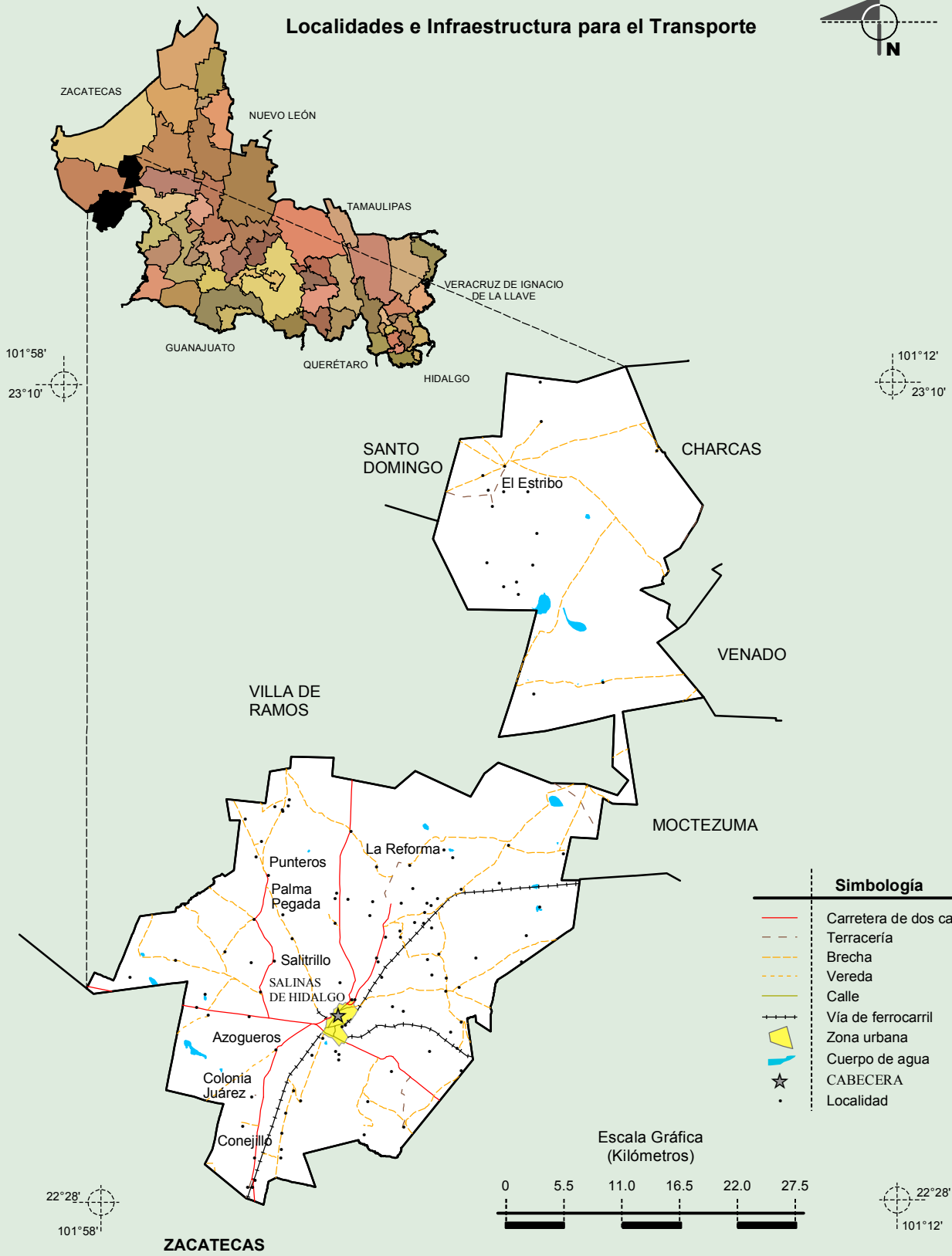
Hablantes de lengua indígena	Dialecto	Número de personas
	Otomí y náhuatl.	31

Fuente: INEGI. San Luis Potosí. II Censo de Población y Vivienda, 2005. Tabulados básicos.

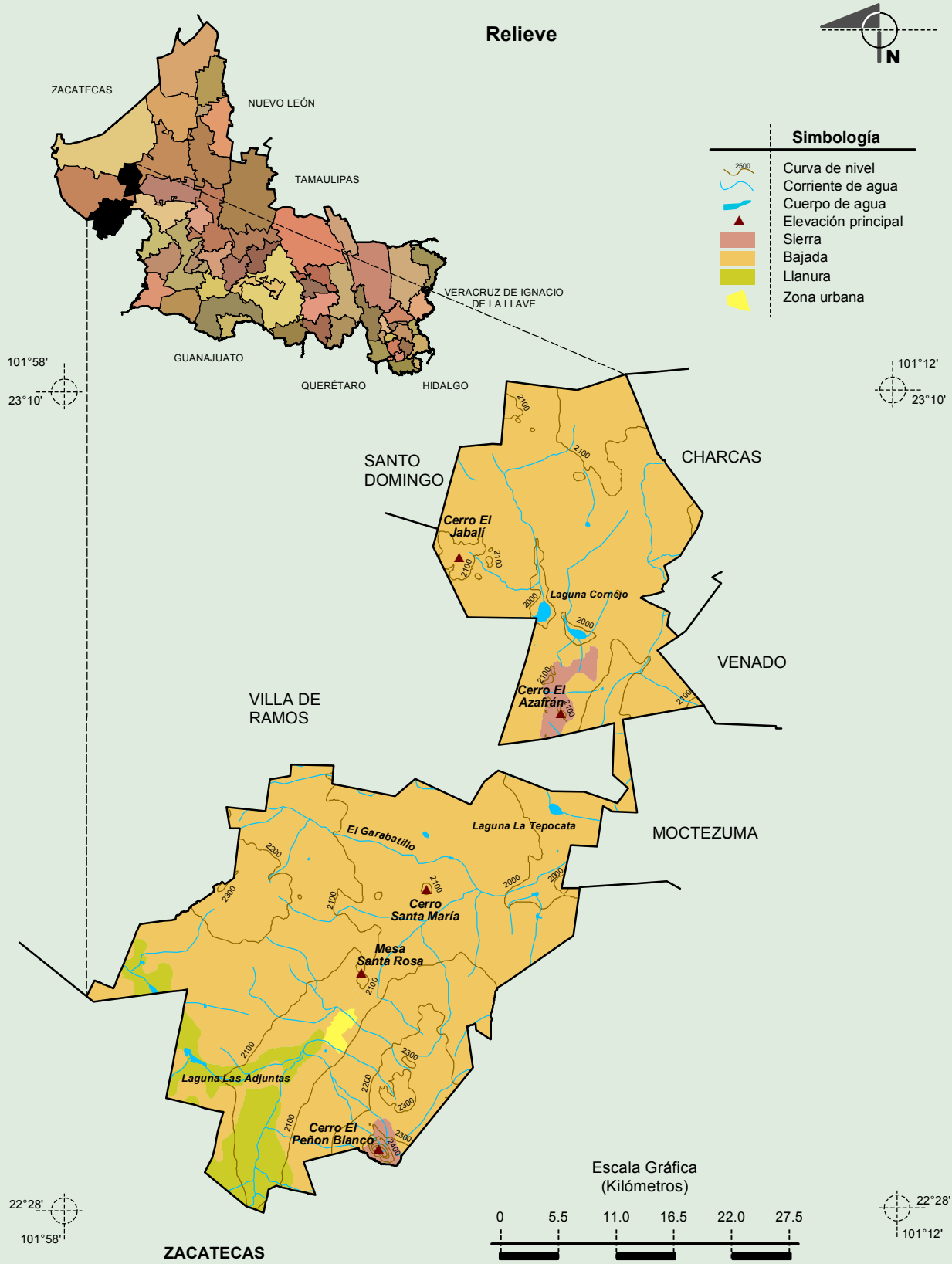
	Artesanías	Gastronomía	Música
Cultura popular	Tallado en piedra (molcajetes, lavaderos y metates), cobijas de lana, jorongos, tapetes tejidos en telares coloniales y además ropa de punto a base de hilo estambre de acrilán, así como cruces de sal.	Queso y tacos colorados. Bebida: Mezcal.	No disponible.

Fuente: www.inafed.gob.mx/wb2/ELOCAL/ELOC_Enciclopedia

Localidades e Infraestructura para el Transporte

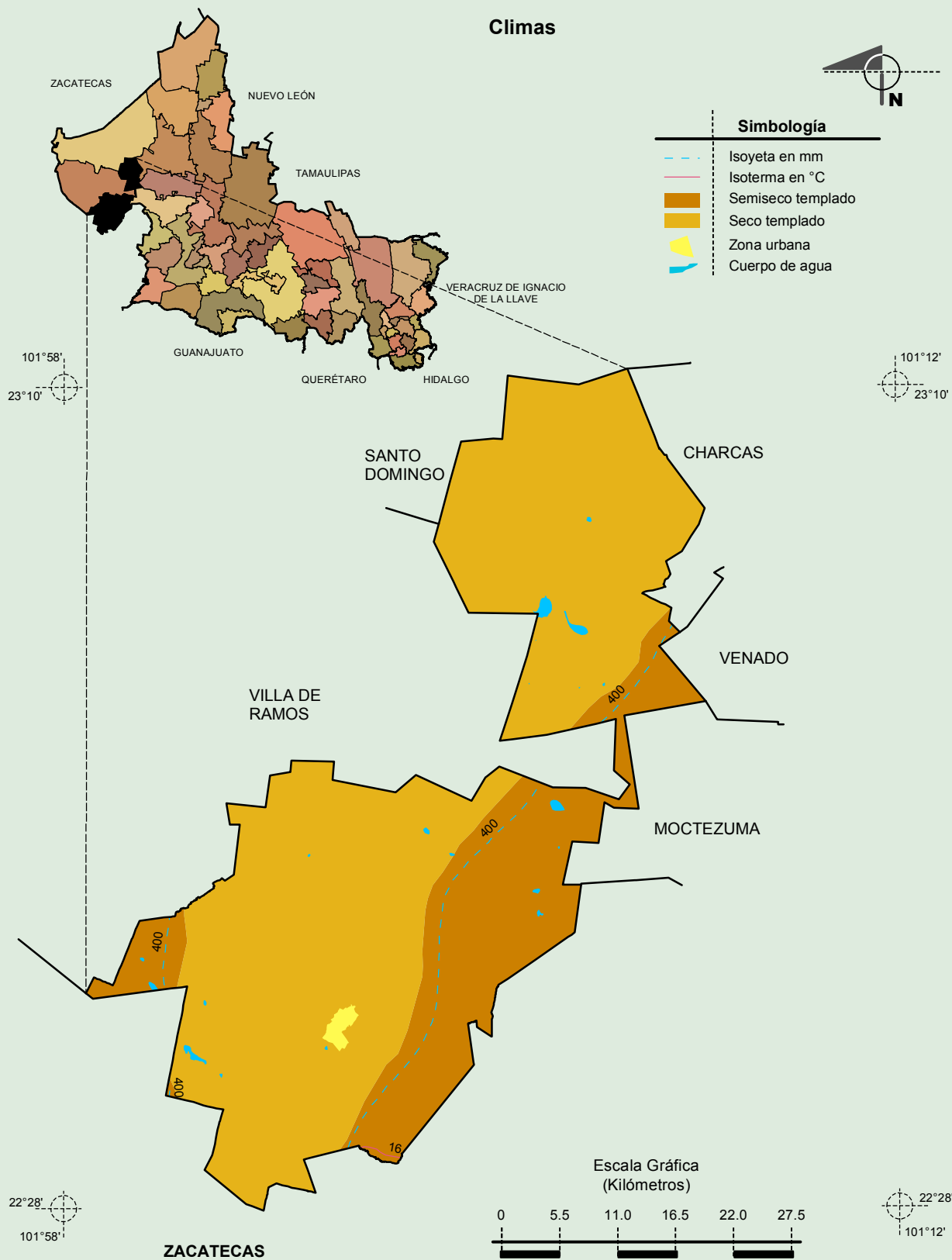


**Compendio de información geográfica municipal de los Estados Unidos Mexicanos
Salinas, San Luis Potosí**



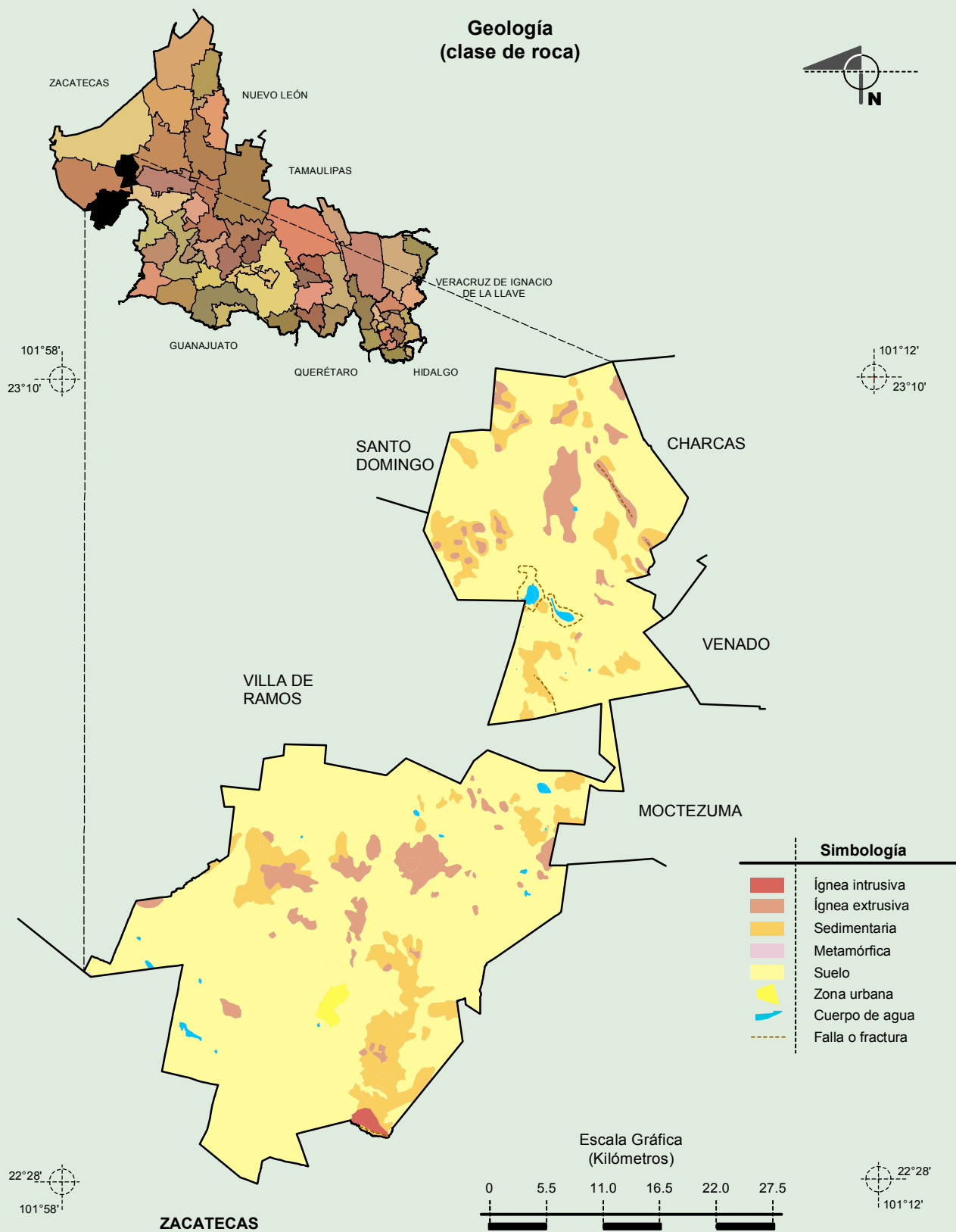
Fuente: INEGI. Marco Geoestadístico Municipal 2010, versión 4.3.
 INEGI. Información Topográfica Digital Escala 1:250 000, serie III.
 INEGI. Continuo Nacional del Conjunto de Datos Geográficos de la Carta Fisiográfica 1:1 000 000 serie I.
 INEGI-CONAGUA. 2007. Mapa de la Red Hidrográfica Digital de México escala 1:250 000. México.

**Compendio de información geográfica municipal de los Estados Unidos Mexicanos
Salinas, San Luis Potosí**

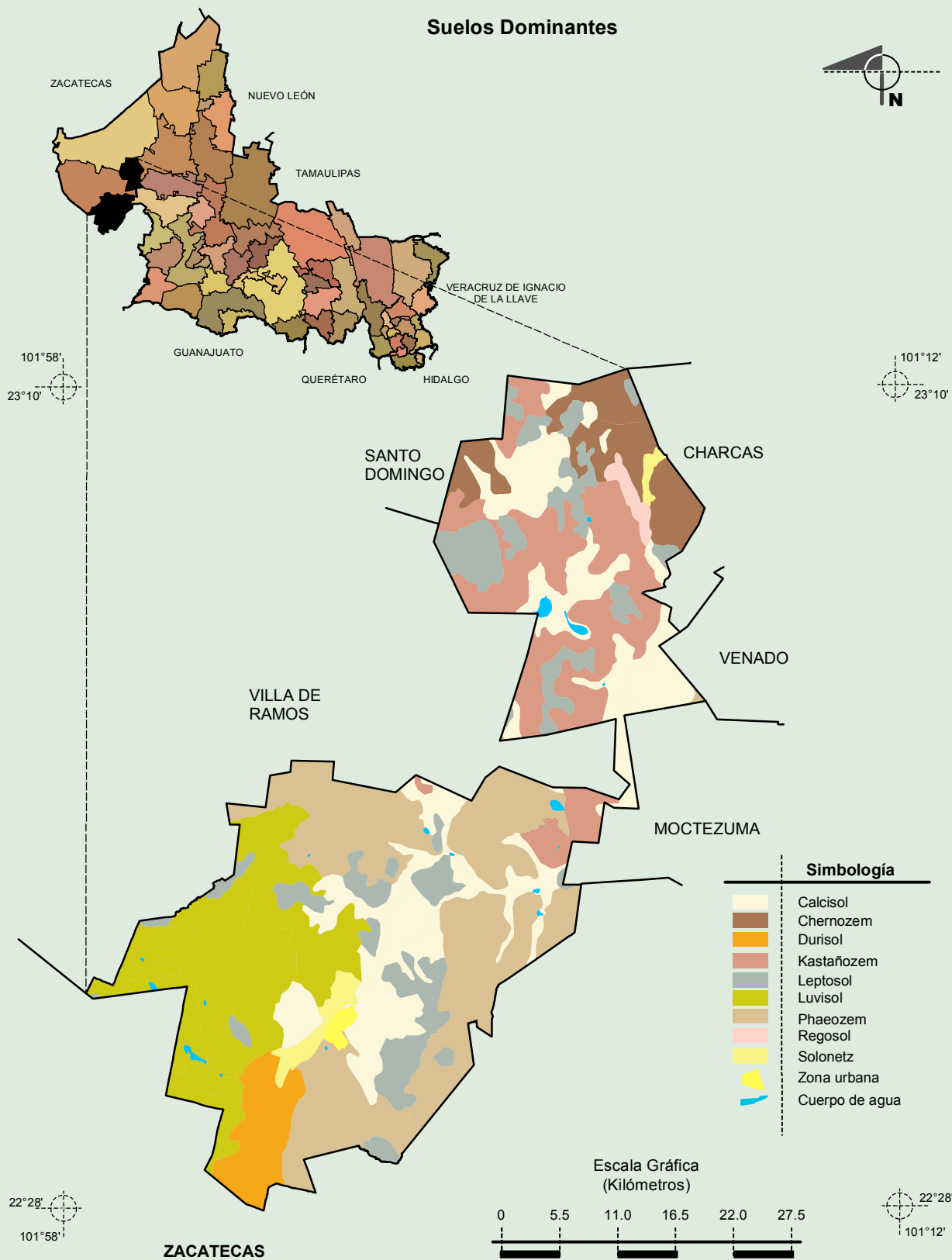


Fuente: INEGI. Marco Geoestadístico Municipal 2010, versión 4.3.
 INEGI. Continuo Nacional del Conjunto de Datos Geográficos de las Cartas de Climas, Precipitación Total Anual y Temperatura Media Anual 1:1 000 000 serie I.
 INEGI. Información Topográfica Digital Escala 1:250 000 serie III.

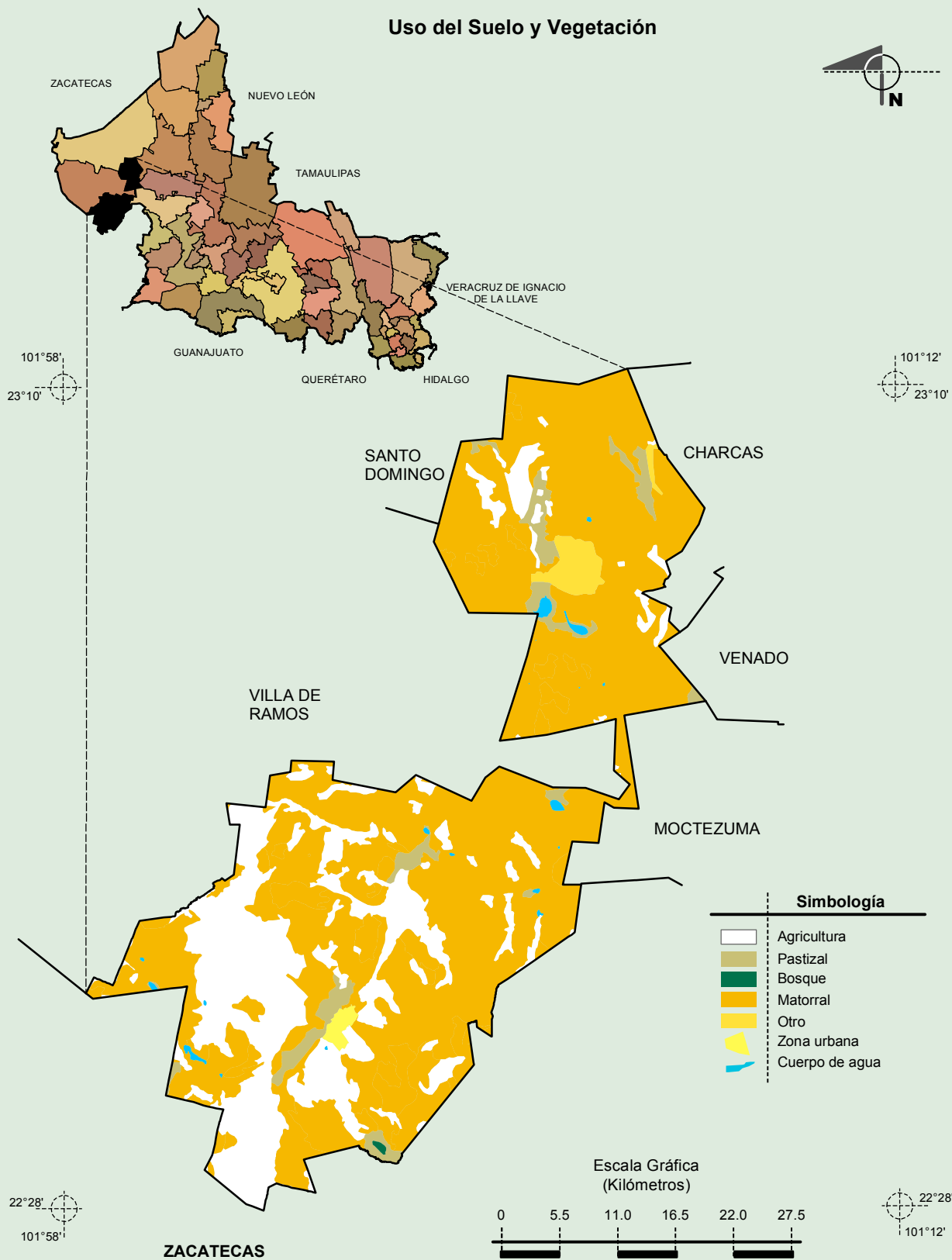
Compendio de información geográfica municipal de los Estados Unidos Mexicanos
Salinas, San Luis Potosí



Fuente: INEGI. Marco Geoestadístico Municipal 2010, versión 4.3.
 INEGI. Continuo Nacional del Conjunto de Datos Geográficos de la Carta Geológica 1:250 000, serie I.
 INEGI. Información Topográfica Digital Escala 1:250 000 serie III.



Fuente: INEGI. Marco Geoestadístico Municipal 2010, versión 4.3.
 INEGI. Conjunto de Datos Vectorial Edafológico, Escala 1:250 000, Serie II (Continuo Nacional).
 INEGI. Información Topográfica Digital Escala 1:250 000 serie III.



Fuente: INEGI. Marco Geoestadístico Municipal 2010, versión 4.3.
 INEGI. Conjunto de Datos Vectoriales de Uso del Suelo y Vegetación Serie III Escala 1:250 000.
 INEGI. Información Topográfica Digital Escala 1:250 000 serie III.