



Compendio de información geográfica municipal 2010

San Ciro de Acosta

San Luis Potosí



Compendio de información geográfica municipal de los Estados Unidos Mexicanos San Ciro de Acosta, San Luis Potosí clave geoestadística 24027

Ubicación geográfica	Coordenadas y altitud	Colindancias	Otros datos
	Entre los paralelos 21° 44' y 21° 26' de latitud norte; los meridianos 99° 42' y 100° 07' de longitud oeste; altitud entre 600 y 2 100 m.	Colinda al norte con el municipio de Rioverde y Rayón; al este con el municipio de Lagunillas y el estado de Querétaro; al sur con los estados de Querétaro y Guanajuato; al oeste con el estado de Guanajuato y el municipio de Rioverde.	Ocupa el 1.05% de la superficie del estado. Cuenta con 97 localidades y una población total de 10 171 habitantes http://mapserver.inegi.org.mx/mgn2k/ ; resultado del censo 2010.

Fisiografía	Provincia	Subprovincia	Sistemas de topoformas
	Sierra Madre Oriental (100%)	Discontinuidad Carso Huasteco (100%)	Sierra alta de laderas convexas (46.28%), Llanura intermontana aluvial (24.30%), Sierra alta escarpada (22.27%) y Cañón típico (7.15%)

Clima	Rango de temperatura	Rango de precipitación	Clima
	18-24°C	500-800 mm	Semicálido subhúmedo con lluvias en verano de menor humedad (58.63%), semiseco semicálido (37.15%), semiseco muy cálido y cálido (4.10%) y cálido subhúmedo con lluvias en verano de menor humedad (0.12%)

Geología	Periodo	Roca	Sitios de interés
	Cretácico (50.52%), Neógeno (25.66%), Cuaternario (23.00%) y Jurásico (0.06%)	Ígnea extrusiva: riolita-toba ácida (24.32%), basalto (10.27%) y riolacita (0.32%) Sedimentaria: Caliza (50.12%), Travertino (0.78%), caliza-lutita (0.40%), conglomerado (0.25%) y arenisca (0.06%) Suelo: aluvial (12.72%)	No disponible

Nota: el porcentaje faltante corresponde a Zona Urbana con (0.70%) y Cuerpos de Agua con (0.06%).

Edafología	Suelo dominante
	Leptosol (28.78%), Phaeozem (25.46%), Vertisol (17.85%), Regosol (13.58%), Luvisol (13.41%) y Fluvisol (0.16%)

Nota: el porcentaje faltante corresponde a Zona Urbana con (0.70%) y Cuerpos de Agua con (0.06%).

Hidrografía	Región hidrológica	Cuenca	Subcuenca	Corrientes de agua	Cuerpos de agua
	Pánuco (100%)	R. Tamuín (100%)	R. Verde (58.86%), R. Santa María Bajo (25.89) y R. Santa María Alto (15.25%)	Perennes: Santa María, Río Verde y Los Álamos Intermitentes: Arroyo Grande	Intermitente (0.06%): Laguna San Ciro

Uso del suelo y vegetación	Uso del suelo	Vegetación
	Agricultura (19.86%) y zona urbana (0.70%)	Matorral (39.22%), bosque (35.34%), pastizal (2.95%) y selva (1.87%)

Nota: el porcentaje faltante corresponde a Cuerpos de Agua con (0.06%).

Uso potencial de la tierra	Agrícola	Pecuario
	Para la agricultura mecanizada continua (23.37%) Para la agricultura manual estacional (4.88%) No apta para la agricultura (71.75%)	Para el establecimiento de praderas cultivadas con tracción animal (23.37%) Para el aprovechamiento de la vegetación natural diferente del pastizal (32.72%) Para el aprovechamiento de la vegetación natural únicamente por el ganado caprino (43.91%)

Zona urbana	
	La zona urbana está creciendo sobre suelos y rocas ígneas extrusivas del Cuaternario, en llanura intermontana aluvial y sierra alta de laderas convexas; sobre áreas originalmente ocupadas por suelos denominados Vertisol y Leptosol; tiene clima semiseco semicálido, y está creciendo sobre terrenos previamente ocupados por agricultura y matorral.

Zonas arqueológicas y monumentos históricos	
	Templo de San Ciro, construido en el siglo XVII. Pinturas: Cuadro al óleo de la imagen de San Ciro, pintado en 1852.

Fuente: www.inafed.gob.mx/wb2/ELOCAL/ELOC Enciclopedia

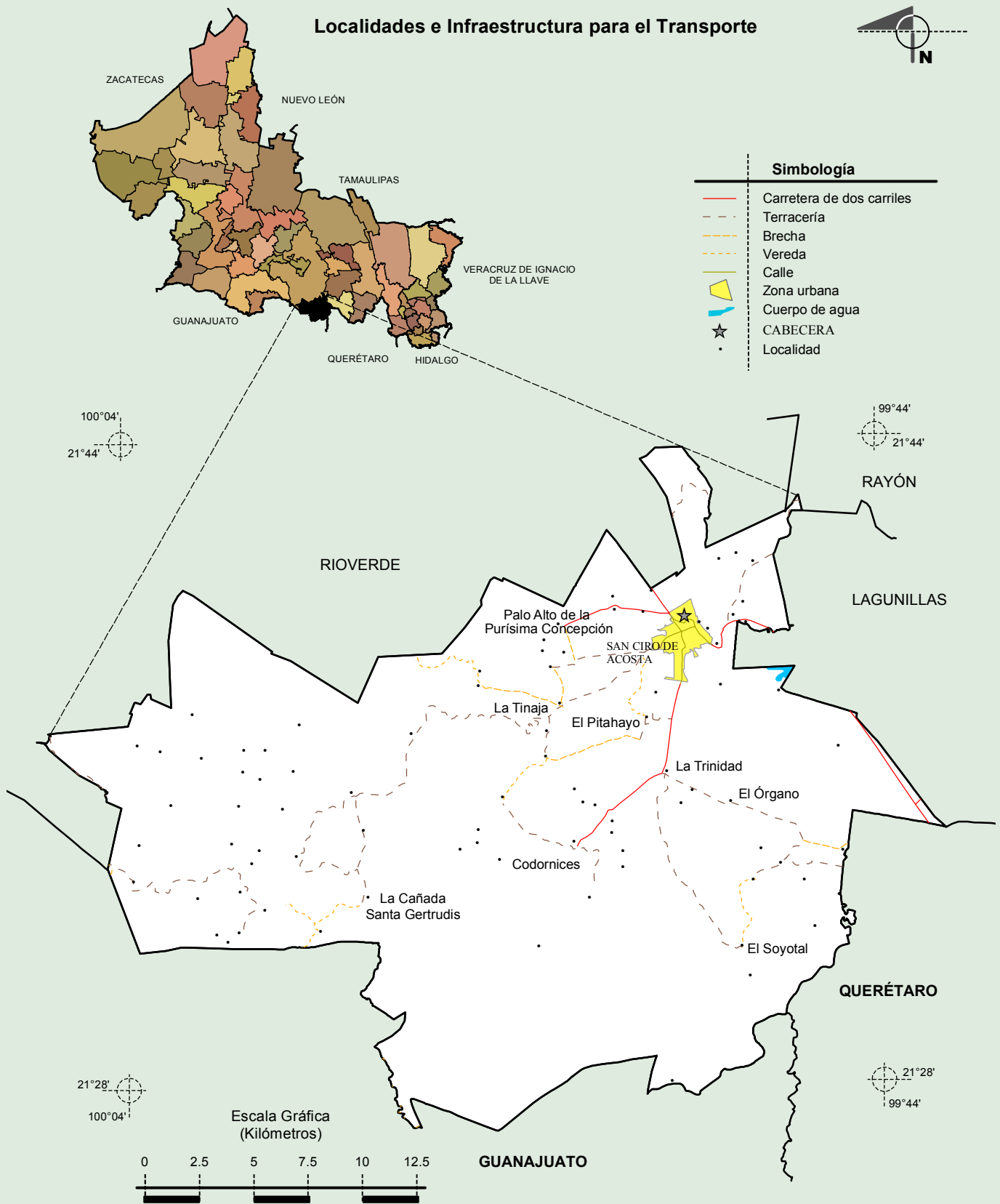
Hablantes de lengua indígena	Dialecto	Número de personas
	Náhuatl y mixteco.	36

Fuente: INEGI. San Luis Potosí. II Censo de Población y Vivienda, 2005. Tabulados básicos.

Cultura popular	Artesanías	Gastronomía	Música
	Bonitos molcajetes y vasijas labradas en basaltos negros, también artesanías de metal y palma.	Nopales, pitahayas, elotes, tamales y mole rojo. Dulces: Dulce de piloncillo, calabaza, biznaga y camote.	No disponible.

Fuente: www.inafed.gob.mx/wb2/ELOCAL/ELOC Enciclopedia

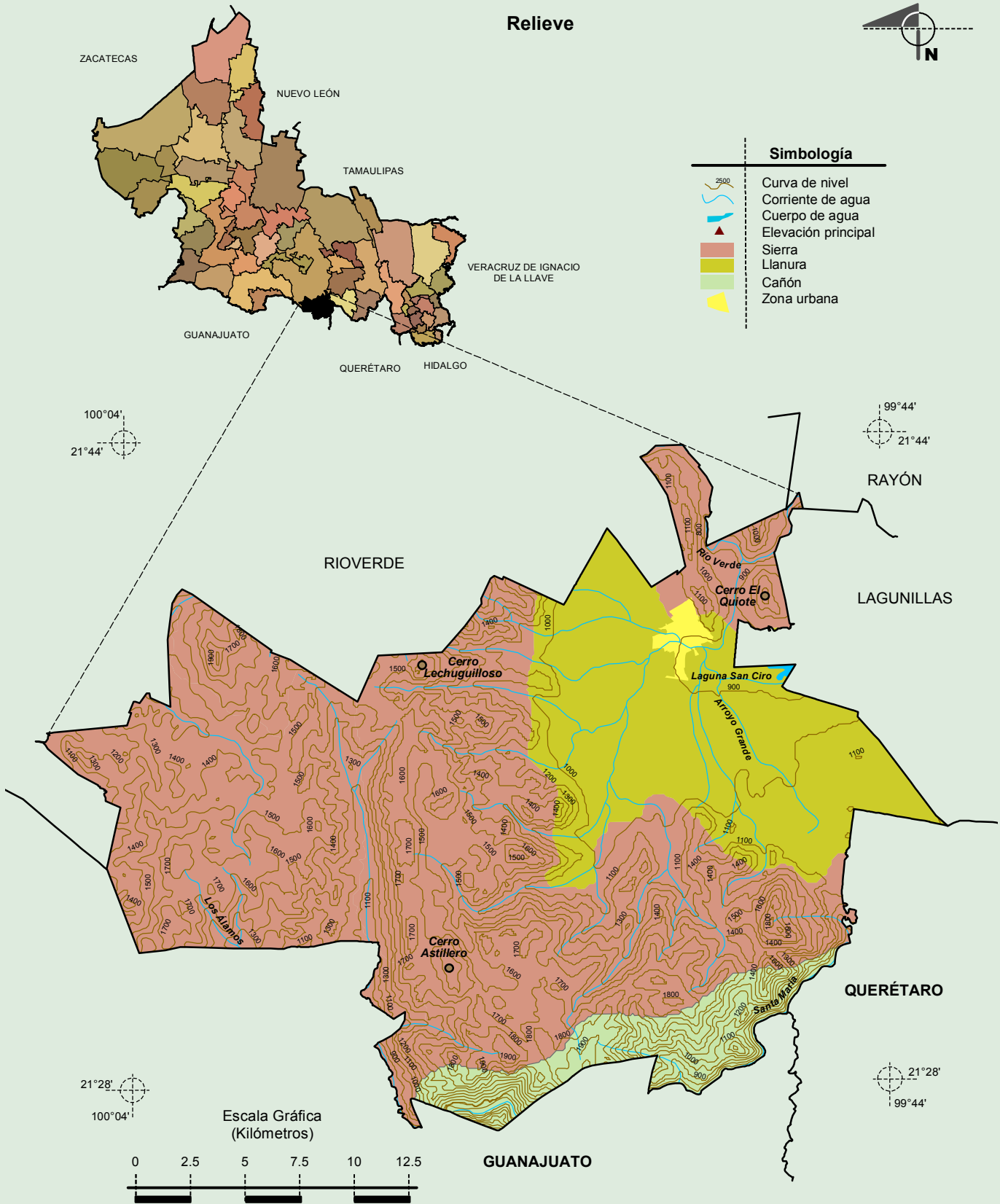
**Compendio de información geográfica municipal de los Estados Unidos Mexicanos
San Ciró de Acosta, San Luis Potosí**



Fuente: INEGI. Marco Geoestadístico Municipal 2010, versión 4.3.
INEGI. Información Topográfica Digital Escala 1:250 000 serie III.

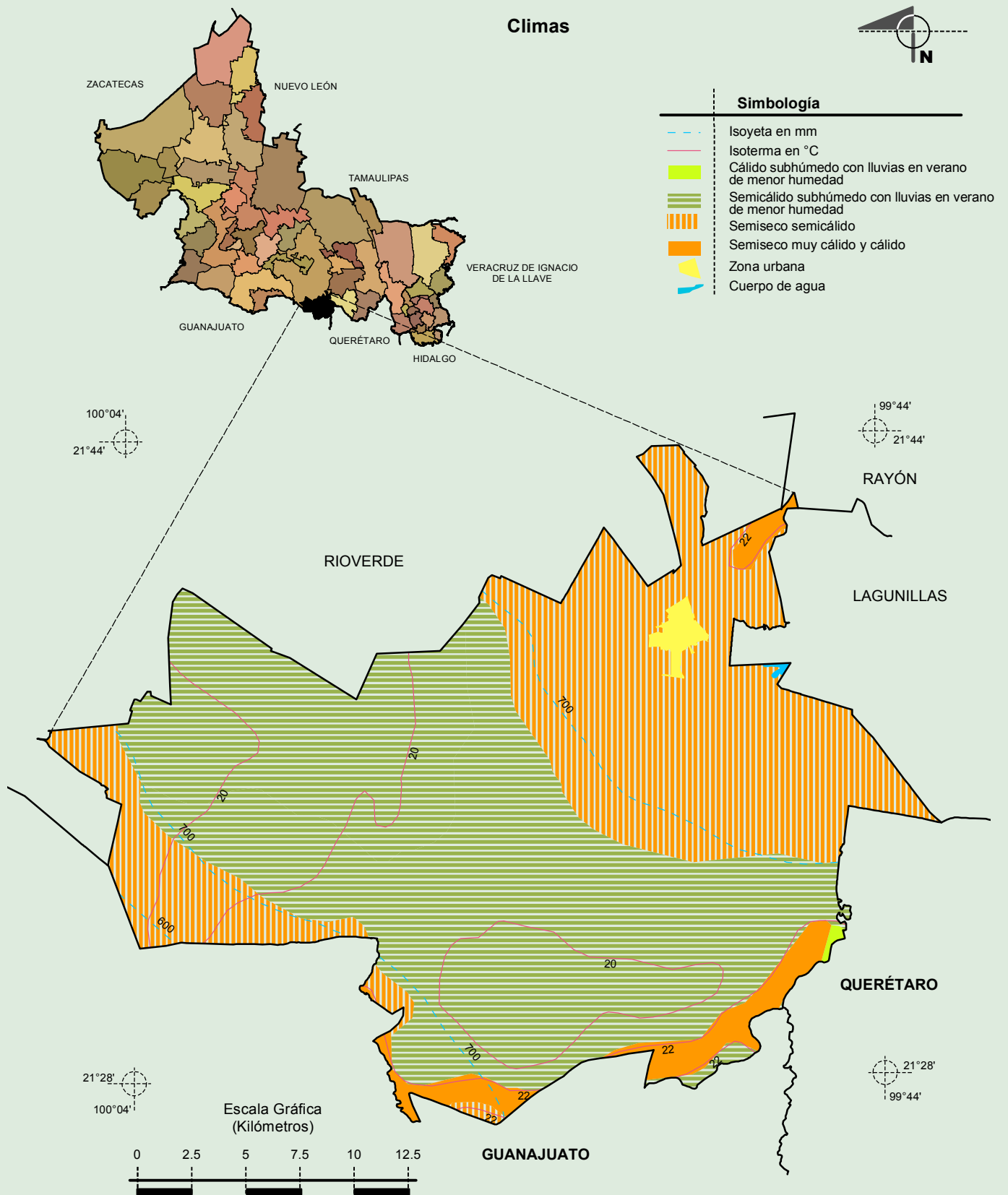
**Compendio de información geográfica municipal de los Estados Unidos Mexicanos
San Ciró de Acosta, San Luis Potosí**

INEGI. Compendio de información geográfica municipal 2010. San Ciró de Acosta, San Luis Potosí. 2010



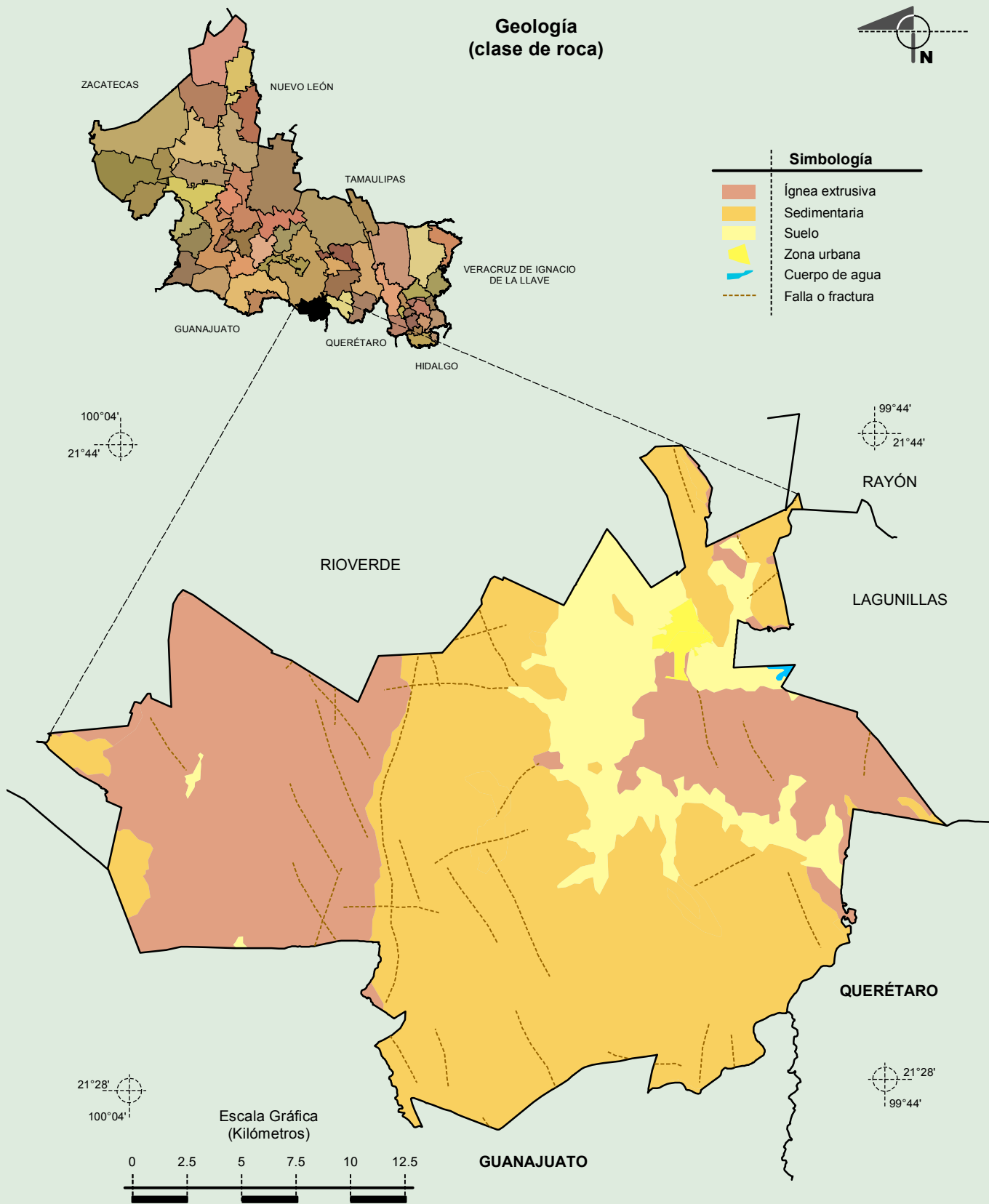
Fuente: INEGI. Marco Geoestadístico Municipal 2010, versión 4.3.
INEGI. Información Topográfica Digital Escala 1:250 000, serie III.
INEGI. Continuo Nacional del Conjunto de Datos Geográficos de la Carta Fisiográfica 1:1 000 000 serie I.
INEGI-CONAGUA. 2007. Mapa de la Red Hidrográfica Digital de México escala 1:250 000. México.

**Compendio de información geográfica municipal de los Estados Unidos Mexicanos
San Ciró de Acosta, San Luis Potosí**



Fuente: INEGI. Marco Geoestadístico Municipal 2010, versión 4.3.
 INEGI. Continuo Nacional del Conjunto de Datos Geográficos de las Cartas de Climas, Precipitación Total Anual y Temperatura Media Anual 1:1 000 000 serie I.
 INEGI. Información Topográfica Digital Escala 1:250 000 serie III.

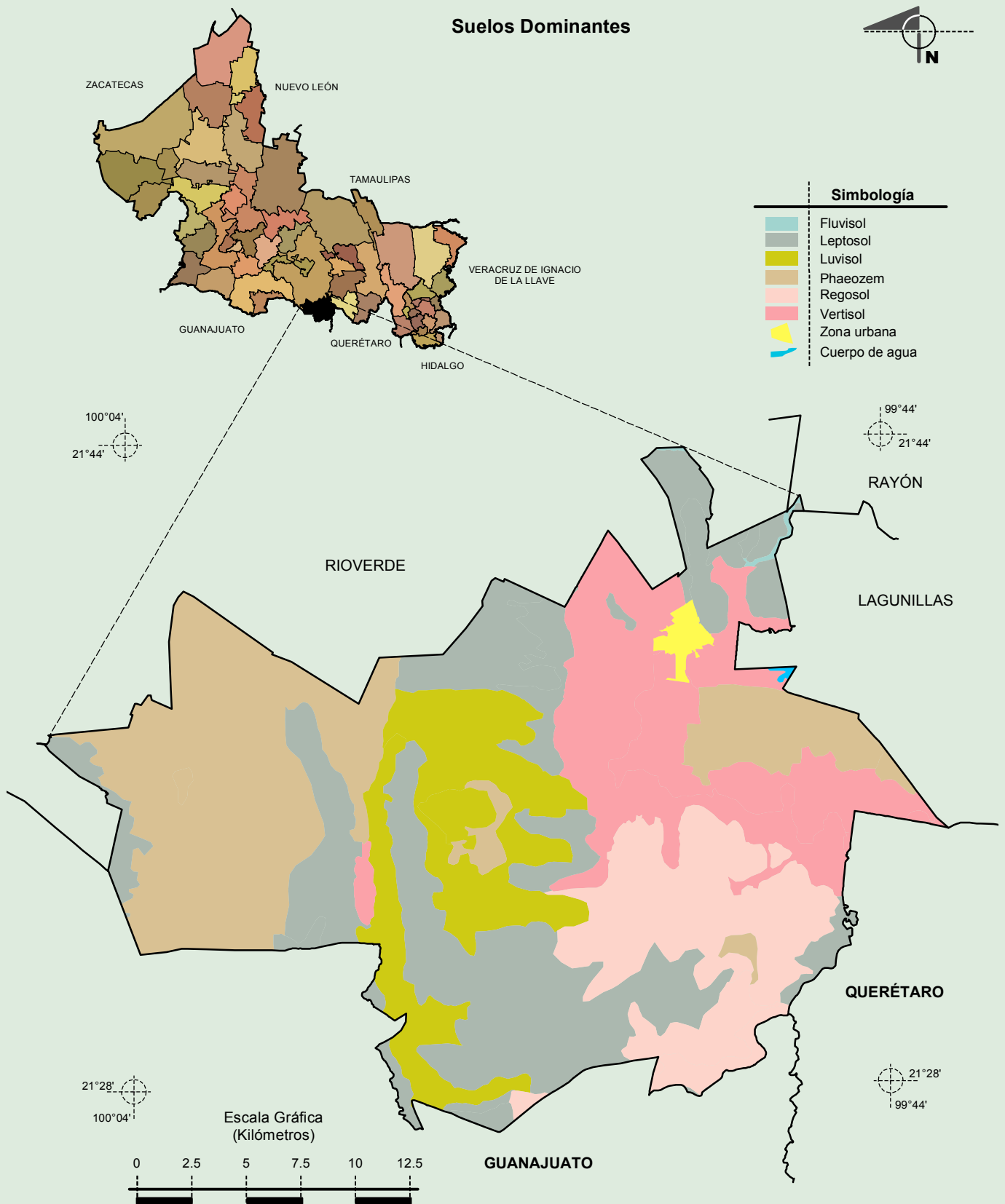
**Compendio de información geográfica municipal de los Estados Unidos Mexicanos
San Ciro de Acosta, San Luis Potosí**



INEGI. Compendio de información geográfica municipal 2010. San Ciro de Acosta, San Luis Potosí. 2010

Fuente: INEGI. Marco Geoestadístico Municipal 2010, versión 4.3.
INEGI. Continuo Nacional del Conjunto de Datos Geográficos de la Carta Geológica 1:250 000, serie I.
INEGI. Información Topográfica Digital Escala 1:250 000 serie III.

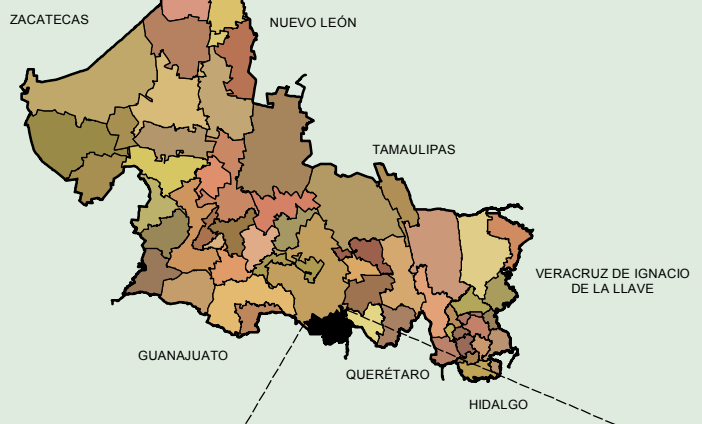
**Compendio de información geográfica municipal de los Estados Unidos Mexicanos
San Ciro de Acosta, San Luis Potosí**



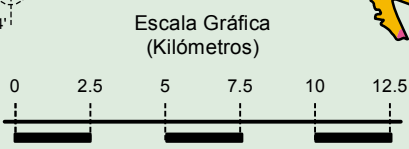
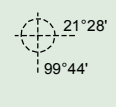
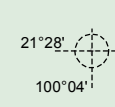
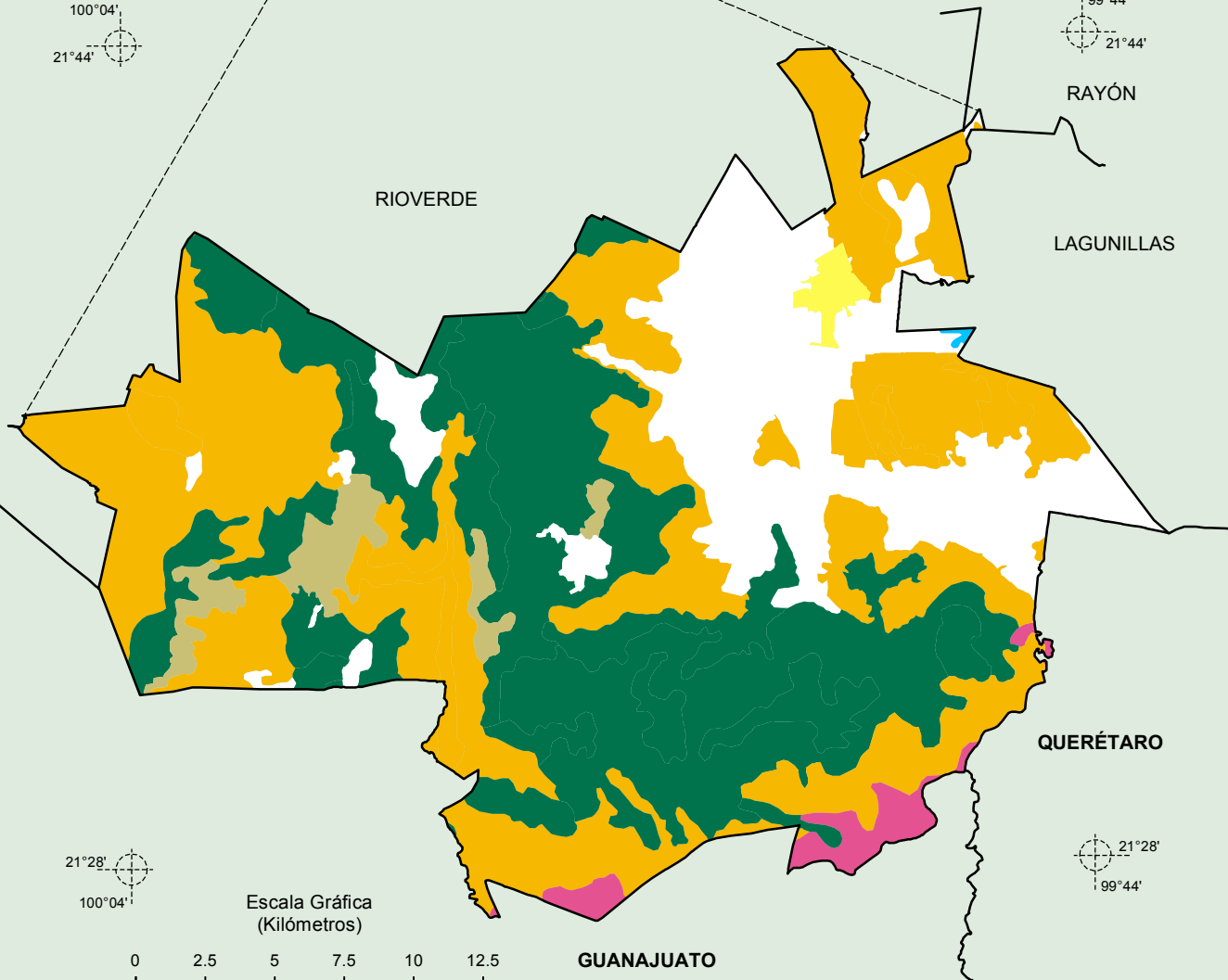
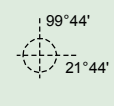
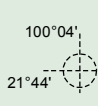
Fuente: INEGI. Marco Geoestadístico Municipal 2010, versión 4.3.
 INEGI. Conjunto de Datos Vectorial Edafológico, Escala 1:250 000, Serie II (Continuo Nacional).
 INEGI. Información Topográfica Digital Escala 1:250 000 serie III.

**Compendio de información geográfica municipal de los Estados Unidos Mexicanos
San Ciro de Acosta, San Luis Potosí**

Uso del Suelo y Vegetación



Simbología	
	Agricultura
	Pastizal
	Bosque
	Selva
	Matorral
	Zona urbana
	Cuerpo de agua



Fuente: INEGI. Marco Geoestadístico Municipal 2010, versión 4.3.
INEGI. Conjunto de Datos Vectoriales de Uso del Suelo y Vegetación Serie III Escala 1:250 000.
INEGI. Información Topográfica Digital Escala 1:250 000 serie III.