

Instituto Nacional de Estadística y Geografía



Compendio de información geográfica municipal 2010

San Luis Potosí

San Luis Potosí



INSTITUTO NACIONAL
DE ESTADÍSTICA Y GEOGRAFÍA

Compendio de información geográfica municipal de los Estados Unidos Mexicanos San Luis Potosí, San Luis Potosí clave geoestadística 24028

Ubicación geográfica	Coordenadas y altitud	Colindancias	Otros datos
	Entre los paralelos 22° 40' y 21° 57' de latitud norte; los meridianos 100° 44' y 101° 11' de longitud oeste; altitud entre 700 y 2 800 m.	Colinda al norte con los municipios de Moctezuma, Villa de Arista y Villa Hidalgo; al este con los municipios de Villa Hidalgo, Soledad de Graciano Sánchez, Cerro de San Pedro y Zaragoza; al sur con los municipios de Zaragoza, Villa de Reyes y Villa de Arriaga; al oeste con los municipios de Villa de Arriaga, Mexquitic de Carmona, Ahualulco y Moctezuma.	Ocupa el 2.42% de la superficie del estado. Cuenta con 283 localidades y una población total de 772 604 habitantes http://mapserver.inegi.org.mx/mgn2k/ ; resultado del censo 2010.

Fisiografía	Provincia	Subprovincia	Sistemas de topoformas
	Mesa del Centro (90.35%) y Sierra Madre Oriental (9.65%)	Sierras y llanuras del norte de Guanajuato (62.94%), Llanuras y Sierras Potosino-Zacatecanas (26.56%), Sierras y Llanuras Occidentales (9.65%) y Llanuras de Ojuelos-Aguascalientes (0.85%)	Sierra alta escarpada con mesetas (25.04%), Llanura desértica de piso rocoso o cementado (19.58%), Llanura desértica (19.16%) Llanura aluvial (10.06%), Lomerío con llanuras (7.51%), Meseta disectada con cañadas (7.14%), Sierra baja escarpada con mesetas (6.21%), Bajada típica (2.76%), Sierra plegada con bajadas (1.51%), Bajada con lomerío (0.63%) y Valle típico (0.40%)

Clima	Rango de temperatura	Rango de precipitación	Clima
	12-20°C	200-600 mm	Seco templado (33.99%), semiseco templado (24.32%), muy seco templado (22.59%), muy seco semicálido (13.01%) y seco semicálido (6.09%)

Geología	Periodo	Roca	Sitios de interés
	Cuaternario (45.99%), Neógeno (41.51%) y Cretácico (1.34%)	Ígnea extrusiva: riolita-toba ácida (28.37%), riolita (10.86%), basalto (0.21%) y toba-ácida (0.05%) Sedimentaria: conglomerado (2.22%), caliza (0.92%) y caliza-lutita (0.43%) Suelo: aluvial (45.65%) y lacustre (0.13%)	Banco de material industrial y acabados

Nota: el porcentaje faltante corresponde a Zona Urbana con (10.36%) y Cuerpos de Agua con (0.80%).

Edafología	Suelo dominante
	Leptosol (45.18%), Durisol (14.56%), Calcisol (13.74%), Cambisol (5.86%), Phaeozem (4.04%), Luvisol (3.30%), Vertisol (0.91%) y Regosol (1.25%)

Nota: el porcentaje faltante corresponde a Zona Urbana con (10.36%) y Cuerpos de Agua con (0.80%).

	Región hidrológica	Cuenca	Subcuenca	Corrientes de agua	Cuerpos de agua
Hidrografía	El Salado (90.41%) y Pánuco (9.59%)	P. San José–Los Pilares y Otras (89.28%), R. Tamuín (9.59%) y San Pablo y Otras (1.13%)	P. San José (83.16%), R. Santa María Alto (9.59%), P. Los Pilares (6.12%) y P. San Pablo (1.13%)	Intermitentes: Potosino y Bocas	Perennes (0.10%): San José, Cañada de Lobo, Gonzálo N. Santos y El Potosino Intermitentes (0.70%)

Uso del suelo y vegetación	Uso del suelo	Vegetación
	Agricultura (27.13%) y zona urbana (10.36%)	Matorral (36.15%), pastizal (13.07%), bosque (12.14%) y mezquital (0.35%)

Nota: el porcentaje faltante corresponde a Cuerpos de Agua con (0.80%) .

Uso potencial de la tierra	Agrícola	Pecuario
	Para la agricultura mecanizada continua (35.25%) Para la agricultura con tracción animal continua (7.17%) No apta para la agricultura (57.58%)	Para el establecimiento de praderas cultivadas (21.36%) Para el establecimiento de praderas cultivadas con tracción animal (13.88%) Para el aprovechamiento de la vegetación natural diferente del pastizal (25.40%) Para el aprovechamiento de la vegetación natural únicamente por el ganado caprino (39.22%) No apta para uso pecuario (0.14%)

Zona urbana	Las zonas urbanas están creciendo sobre suelos y rocas ígneas extrusivas del Cuaternario y Neógeno, en llanura desértica de piso rocoso o cementado, llanura desértica y sierra alta escarpada con mesetas; sobre áreas originalmente ocupadas por suelos denominados Cambisol, Durisol y Leptosol; tienen clima seco templado, muy seco semicálido y semiseco templado, y están creciendo sobre terrenos previamente ocupados por agricultura y pastizales.
--------------------	--------------------------------------------------------------------------------------------------------------------------------------------------------------------------------------------------------------------------------------------------------------------------------------------------------------------------------------------------------------------------------------------------------------------------------------------------------------

Zonas arqueológicas y monumentos históricos	Catedral, Palacio de Gobierno del Estado, Palacio Municipal, Museo de La Máscara y oficina de Telégrafos, Edificios de Correos, Casa de la Cultura y no especificado.
----------------------------------------------------	-----------------------------------------------------------------------------------------------------------------------------------------------------------------------

Fuente: www.inafed.gob.mx/wb2/ELOCAL/ELOCAL_Enciclopedia

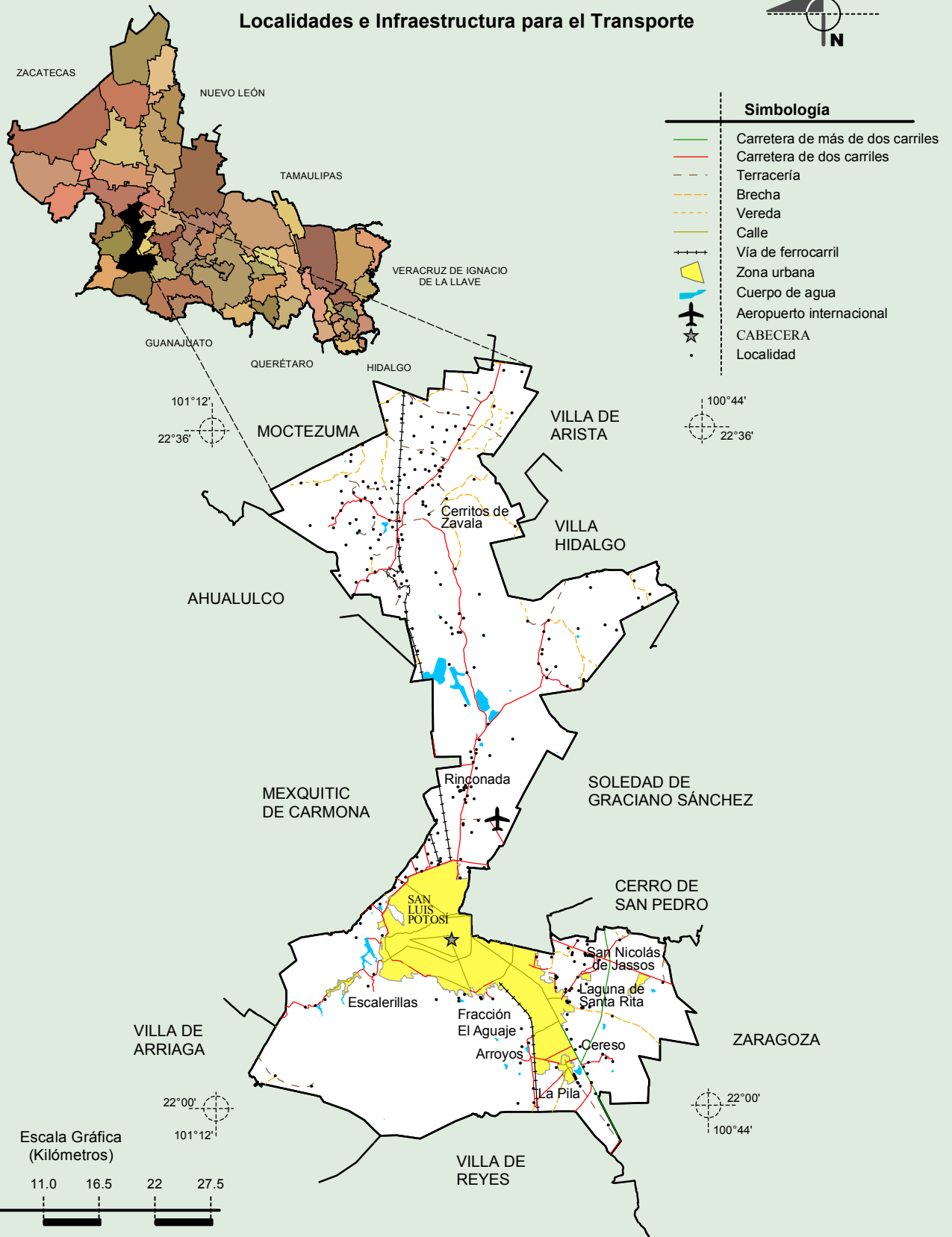
Hablantes de lengua indígena	Dialecto	Número de personas
	Náhuatl y huasteco.	3 439

Fuente: INEGI. San Luis Potosí. II Censo de Población y Vivienda, 2005. Tabulados básicos.

	Artesanías	Gastronomía	Música
Cultura popular	Madera tallada, huaraches y cantera labrada.	Enchiladas potosinas, tacos rojos potosinos, pancita, hamburguesas estilo potosino, carnitas, chicharrones, gorditas. Dulces: Chocolate, miel de tuna, queso de tuna, melcocha, charamuscas y no especificado. Bebida: Colonche, pulque, agua miel, atole de miel, atole de cáscara, champurrado y no especificado.	No disponible.

Fuente: www.inafed.gob.mx/wb2/ELOCAL/ELOC_Enciclopedia

Localidades e Infraestructura para el Transporte

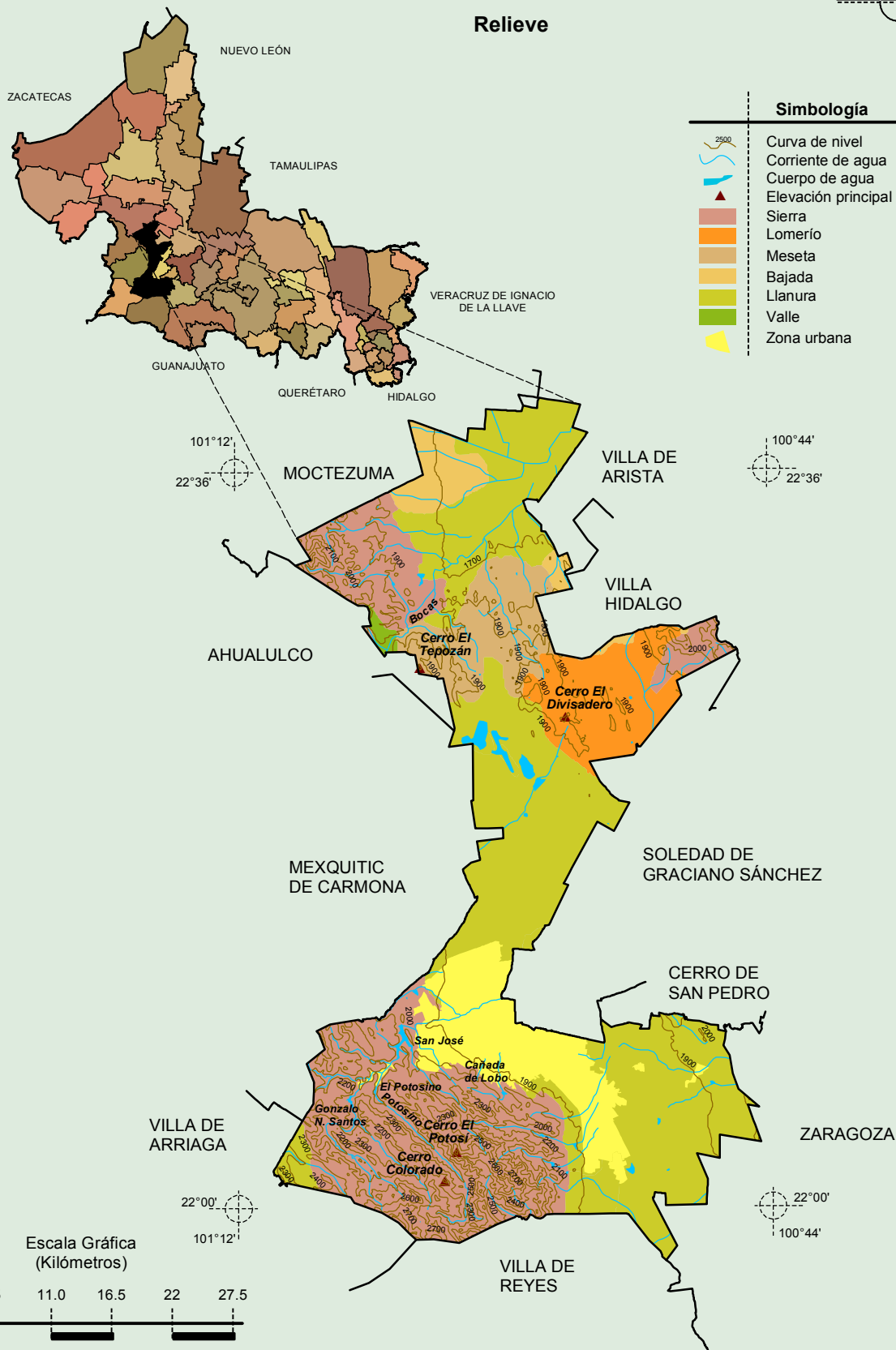


Fuente: INEGI. Marco Geoestadístico Municipal 2010, versión 4.3.
 INEGI. Información Topográfica Digital Escala 1:250 000 serie III.

Compendio de información geográfica municipal de los Estados Unidos Mexicanos
San Luis Potosí, San Luis Potosí



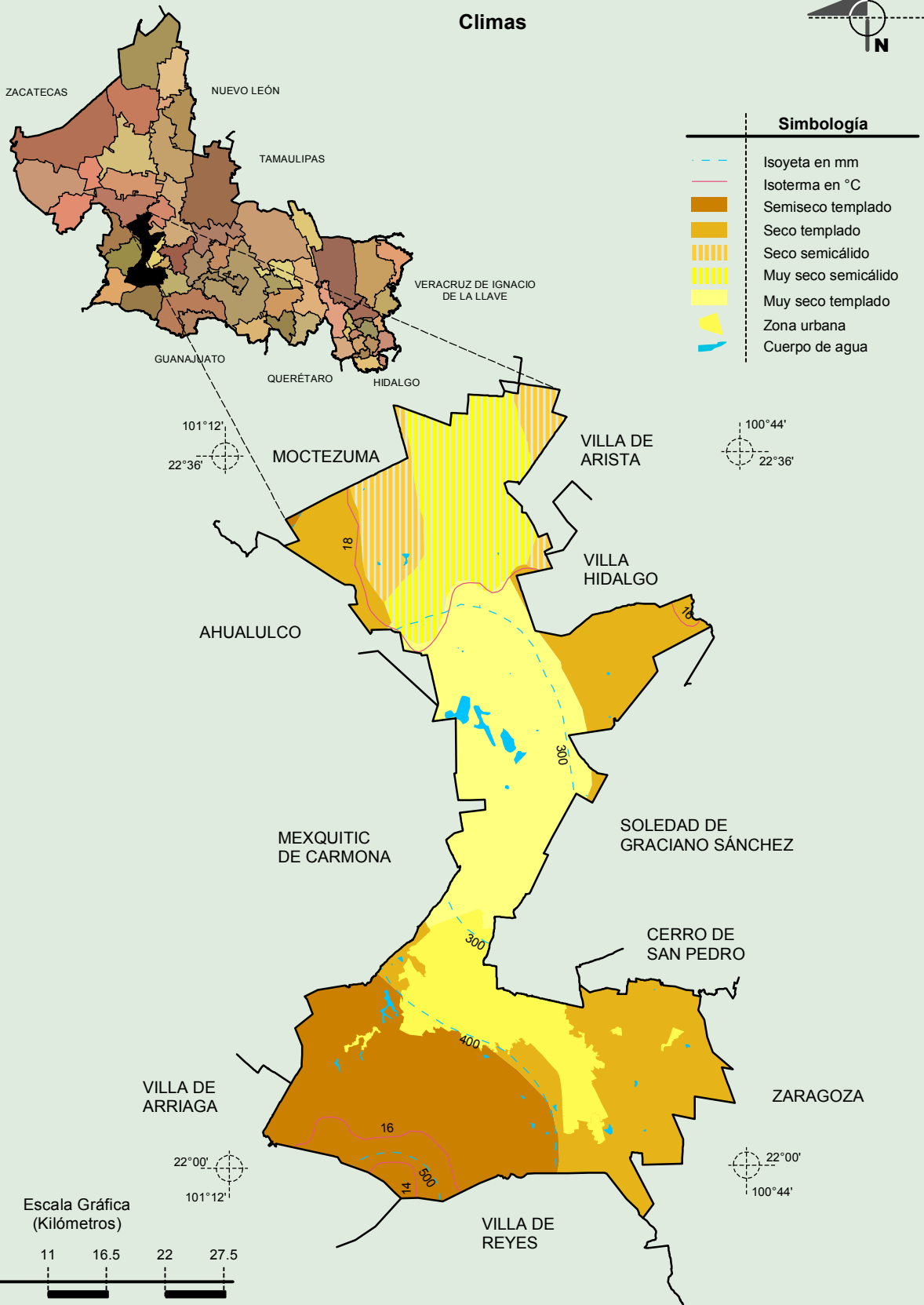
Relieve



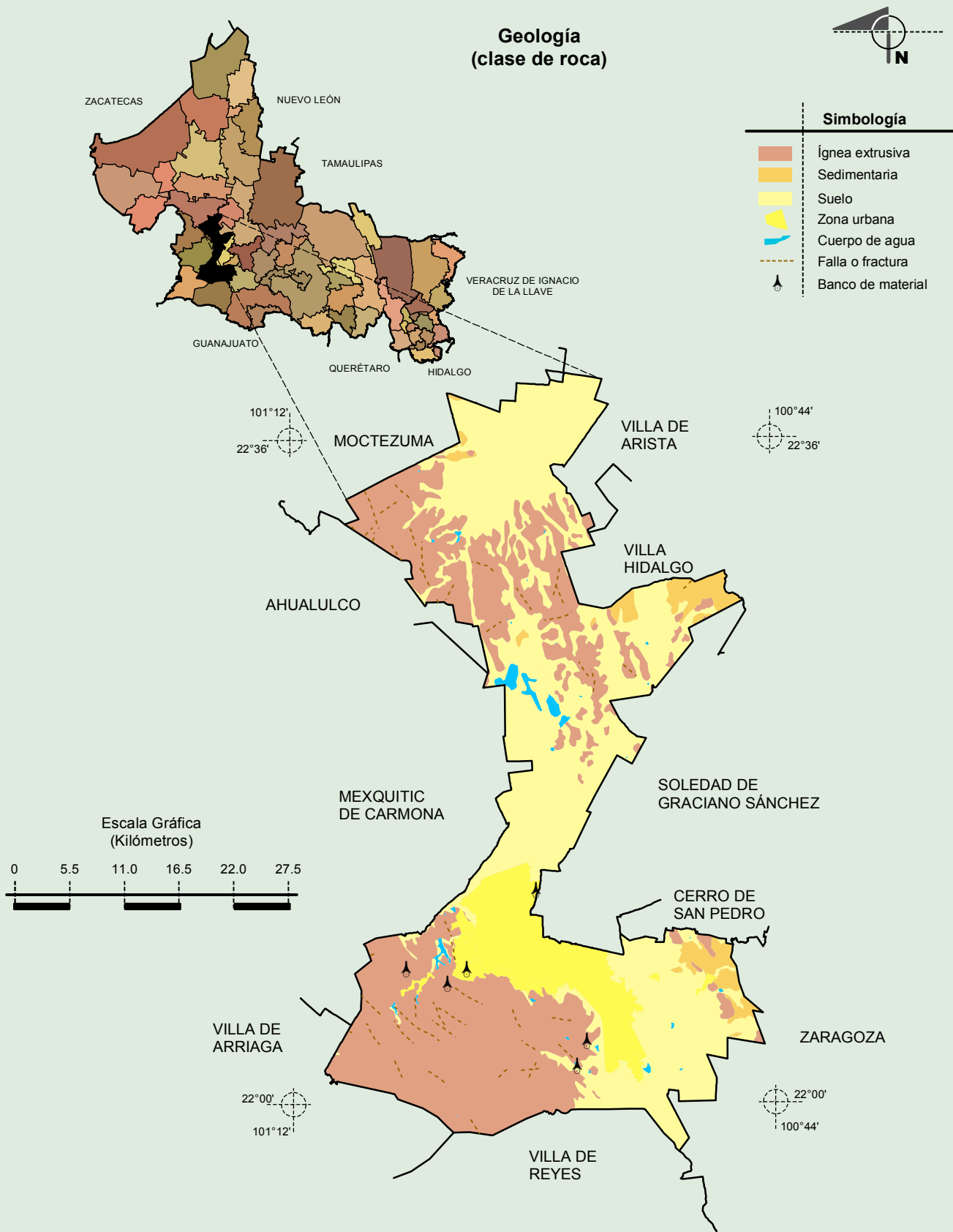
Fuente: INEGI. Marco Geoestadístico Municipal 2010, versión 4.3.
 INEGI. Información Topográfica Digital Escala 1:250 000, serie III.
 INEGI. Continuo Nacional del Conjunto de Datos Geográficos de la Carta Fisiográfica 1:1 000 000 serie I.
 INEGI-CONAGUA. 2007. Mapa de la Red Hidrográfica Digital de México escala 1:250 000. México.

Compendio de información geográfica municipal de los Estados Unidos Mexicanos
San Luis Potosí, San Luis Potosí

Climas



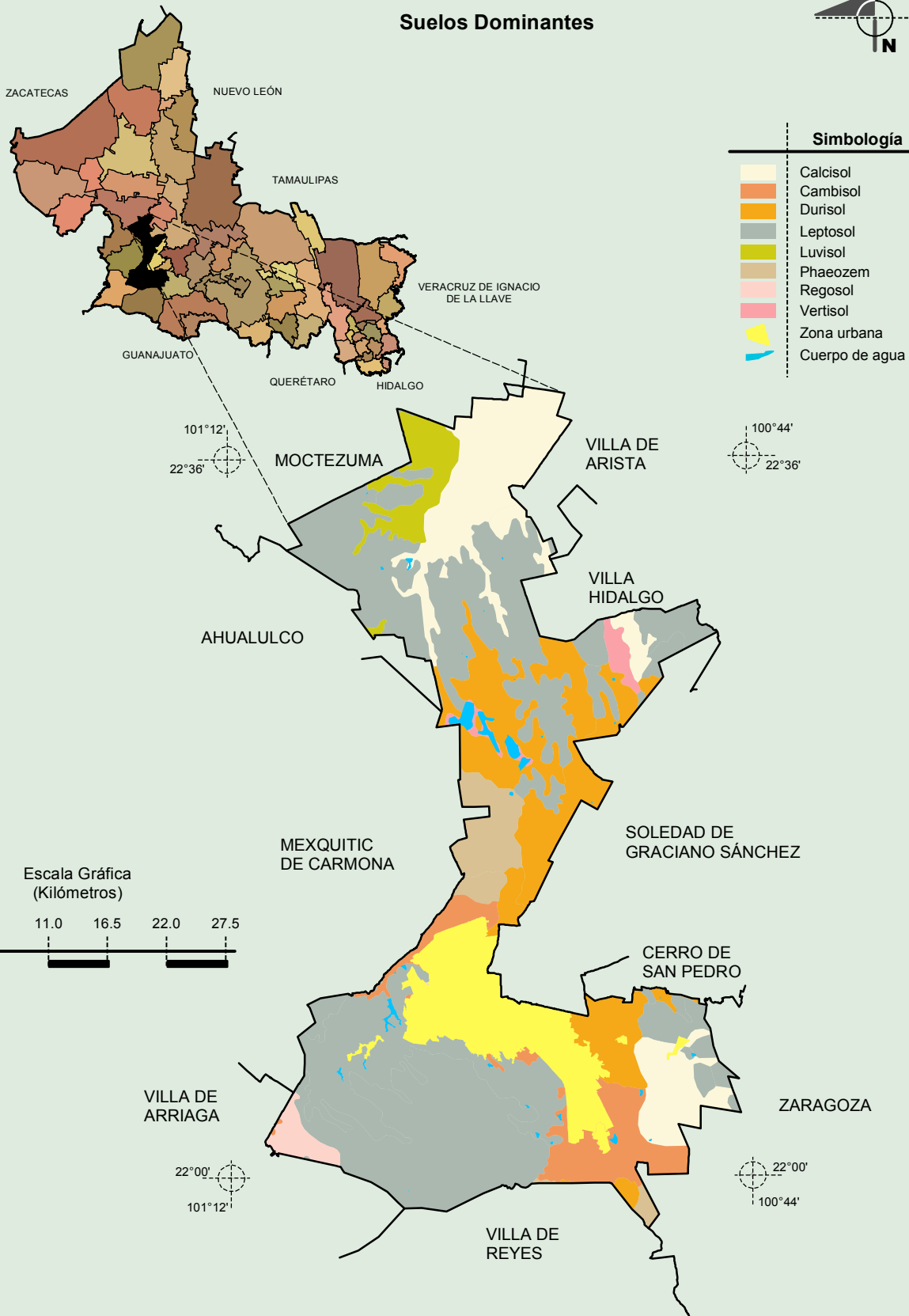
Fuente: INEGI. Marco Geoestadístico Municipal 2010, versión 4.3.
 INEGI. Continuo Nacional del Conjunto de Datos Geográficos de las Cartas de Climas, Precipitación Total Anual y Temperatura Media Anual 1:1 000 000 serie I.
 INEGI. Información Topográfica Digital Escala 1:250 000 serie III.



Fuente: INEGI. Marco Geoestadístico Municipal 2010, versión 4.3.
 INEGI. Continuo Nacional del Conjunto de Datos Geográficos de la Carta Geológica 1:250 000, serie I.
 INEGI. Información Topográfica Digital Escala 1:250 000 serie III.

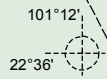
Compendio de información geográfica municipal de los Estados Unidos Mexicanos
San Luis Potosí, San Luis Potosí

Suelos Dominantes

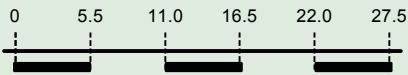


Simbología

- Calcisol
- Cambisol
- Durisol
- Leptosol
- Luvisol
- Phaeozem
- Regosol
- Vertisol
- Zona urbana
- Cuerpo de agua

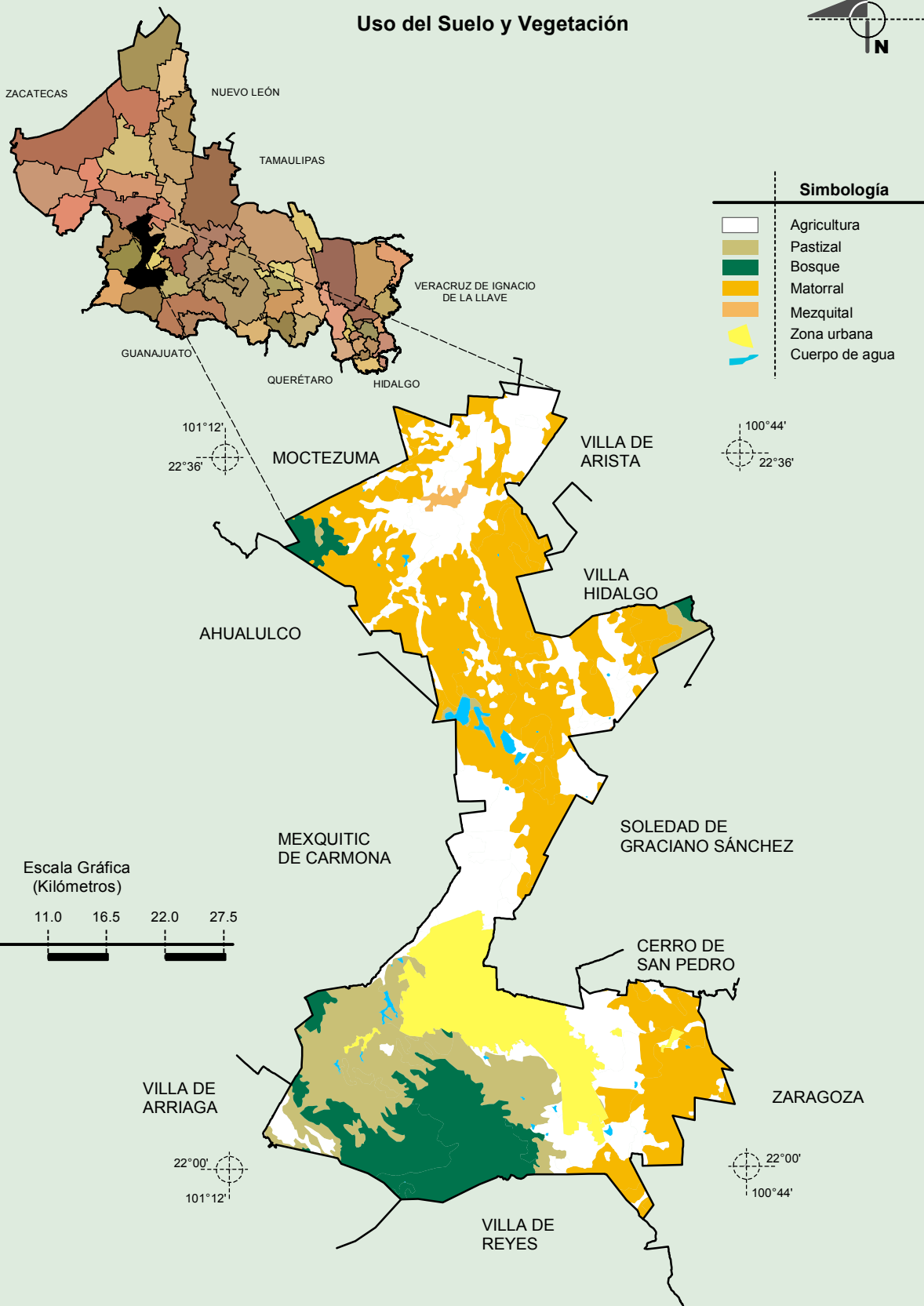


Escala Gráfica
(Kilómetros)

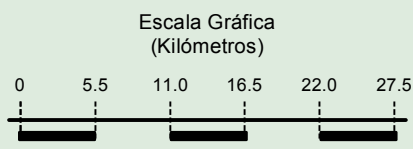


Fuente: INEGI. Marco Geoestadístico Municipal 2010, versión 4.3.
 INEGI. Conjunto de Datos Vectorial Edafológico, Escala 1:250 000, Serie II (Continuo Nacional).
 INEGI. Información Topográfica Digital Escala 1:250 000 serie III.

Uso del Suelo y Vegetación



Simbología	
	Agricultura
	Pastizal
	Bosque
	Matorral
	Mezquital
	Zona urbana
	Cuerpo de agua



Fuente: INEGI. Marco Geoestadístico Municipal 2010, versión 4.3.
 INEGI. Conjunto de Datos Vectoriales de Uso del Suelo y Vegetación Serie III Escala 1:250 000.
 INEGI. Información Topográfica Digital Escala 1:250 000 serie III.