

Instituto Nacional de Estadística y Geografía



Compendio de información geográfica municipal 2010

San Vicente Tancuayalab

San Luis Potosí



INSTITUTO NACIONAL
DE ESTADÍSTICA Y GEOGRAFÍA

**Compendio de información geográfica municipal de los
Estados Unidos Mexicanos
San Vicente Tancuayalab, San Luis Potosí
clave geoestadística 24034**

Ubicación geográfica	Coordenadas y altitud	Colindancias	Otros datos
	Entre los paralelos 21° 58' y 21° 39' de latitud norte; los meridianos 98° 27' y 98° 44' de longitud oeste; altitud entre 10 y 200 m.	Colinda al norte con el municipio de Tamuín y el estado de Veracruz de Ignacio de la Llave; al este con el estado de Veracruz de Ignacio de la Llave; al sur con el estado de Veracruz de Ignacio de la Llave, los municipios de Tanquián de Escobedo y Tanlajás; al oeste con los municipios de Tanlajás y Tamuín.	Ocupa el 0.85% de la superficie del estado. Cuenta con 179 localidades y una población total de 14 958 habitantes http://mapserver.inegi.org.mx/mgn2k/ ; resultado del censo 2010.

Fisiografía	Provincia	Subprovincia	Sistemas de topoformas
	Llanura Costera del Golfo Norte (100%)	Llanuras y Lomeríos (100%)	Llanura aluvial con lomerío (49.64%), Valle con llanuras (43.27%) y Llanura aluvial inundable (7.09%)

Clima	Rango de temperatura	Rango de precipitación	Clima
	22–24°C	1 000-1 500 mm	Cálido subhúmedo con lluvias en verano de humedad media (71.71%), cálido subhúmedo con lluvias en verano de menor humedad (21.33%) y cálido subhúmedo con lluvias en verano de mayor humedad (6.96%)

Geología	Periodo	Roca	Sitios de interés
	Cuaternario (73.51%) Paleógeno (23.99%) y Cretácico (0.02)	Sedimentaria: lutita-arenisca (19.35%) y lutita (4.66%) Suelo: aluvial (71.55%) y lacustre (1.96%)	No disponible

Nota: el porcentaje faltante corresponde a Zona Urbana con (0.63%) y Cuerpos de Agua con (1.85%).

Edafología	Suelo dominante
	Vertisol (77.58%) y Phaeozem (19.94%)

Nota: el porcentaje faltante corresponde a Zona Urbana con (0.63%) y Cuerpos de Agua con (1.85%).

Hidrografía	Región hidrológica	Cuenca	Subcuenca	Corrientes de agua	Cuerpos de agua
	Pánuco (100%)	R. Moctezuma (98.71%) y R. Tamuín (1.29%)	R. Moctezuma (98.71%) y R. Tamuín o Tampaón (1.29%)	Perenne: Río Moctezuma Intermitentes: La Cruz	Perennes (1.81%): Laguna El Olivo y Laguna Larga Intermitente (0.04%)

Uso del suelo y vegetación	Uso del suelo	Vegetación
	Agricultura (16.72%) y zona urbana (0.63%)	Pastizal (78.30%) y selva (2.50%)

Nota: el porcentaje faltante corresponde a Cuerpos de Agua con (1.85%).

Uso potencial de la tierra	Agrícola	Pecuario
	Para la agricultura mecanizada continua (86.95%) Para la agricultura manual estacional (13.05%)	Para el establecimiento de praderas cultivadas (71.42%) Para el establecimiento de praderas cultivadas con maquinaria agrícola (15.53%) Para el aprovechamiento de la vegetación natural únicamente por el ganado caprino (13.05%)

Zona urbana	
	La zona urbana está creciendo sobre suelos del Cuaternario, en valle con llanuras; sobre áreas originalmente ocupadas por suelos denominados Vertisol; tiene clima cálido subhúmedo con lluvias en verano de humedad media, y está creciendo sobre terrenos previamente ocupados por agricultura y pastizales.

Zonas arqueológicas y monumentos históricos	
	Monumento a Benito Juárez. Templo de San Francisco Cuayalab. Ruinas Arqueológicas.

Fuente: www.inafed.gob.mx/wb2/ELOCAL/ELOC_Enciclopedia

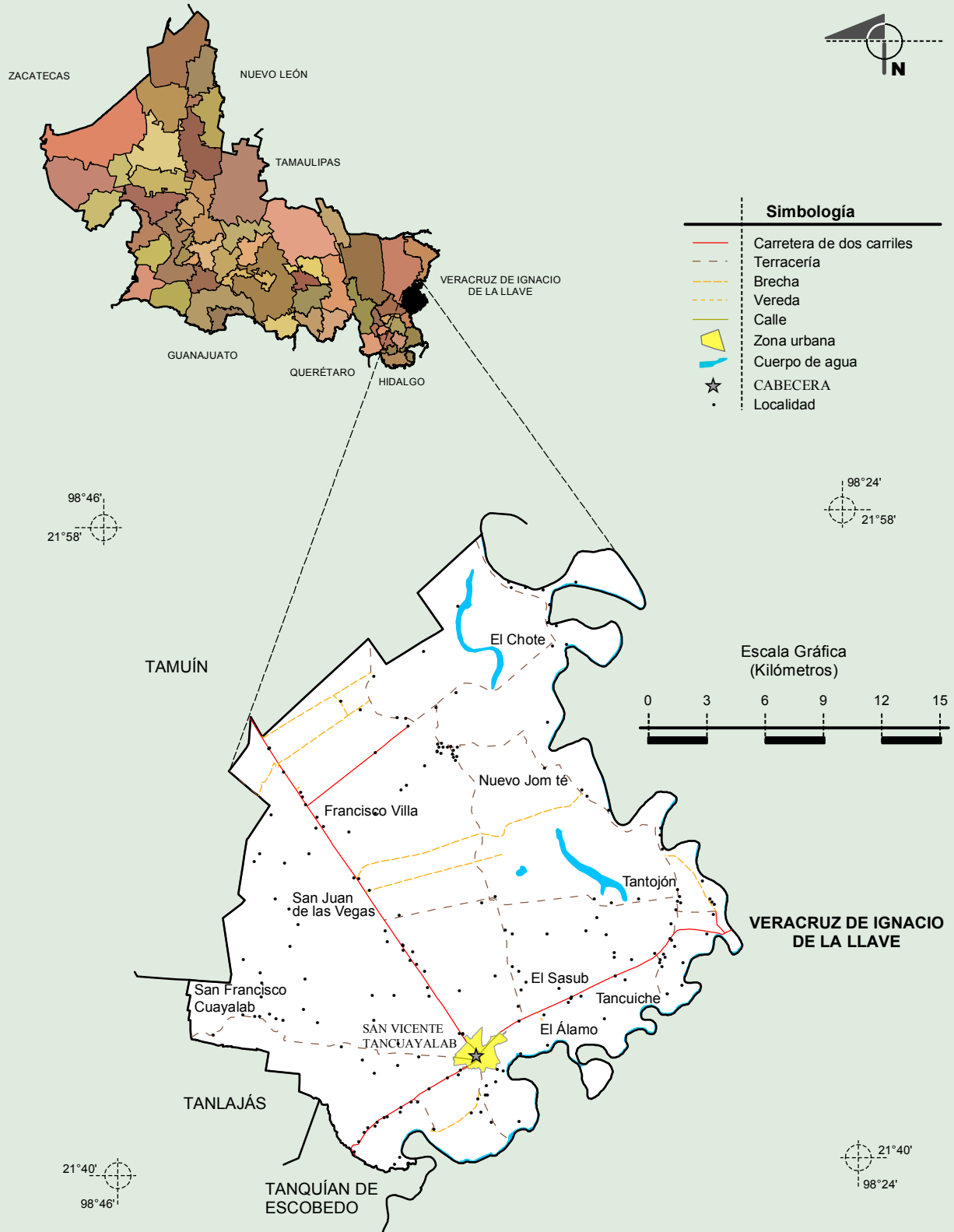
Hablantes de lengua indígena	Dialecto	Número de personas
	Náhuatl y huasteco.	2 998

Fuente: INEGI. San Luis Potosí. II Censo de Población y Vivienda, 2005. Tabulados básicos.

Cultura popular	Artesanías	Gastronomía	Música
	No disponible.	Zacahuil, bocoles, carnitas de puerco, requesón y enchiladas huastecas. Bebida: Aguardiente de caña, vino de jobo y de capulín, agua de tamarindo y de jobo.	Sones huastecos.

Fuente: www.inafed.gob.mx/wb2/ELOCAL/ELOC_Enciclopedia

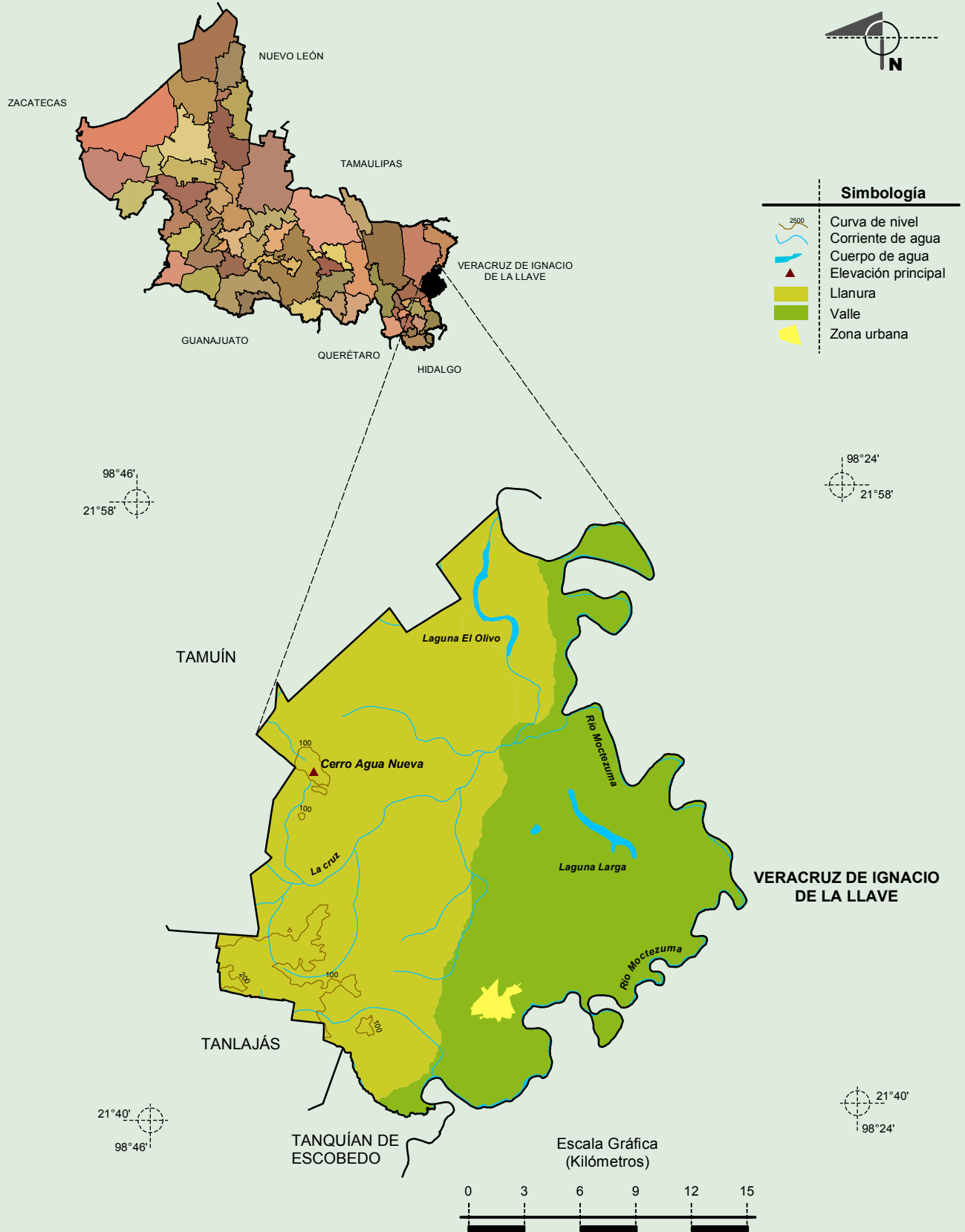
Localidades e Infraestructura para el Transporte



Fuente: INEGI. Marco Geoestadístico Municipal 2010, versión 4.3.
 INEGI. Información Topográfica Digital Escala 1:250 000 serie III.

**Compendio de información geográfica municipal de los Estados Unidos Mexicanos
San Vicente Tancuayalab, San Luis Potosí**

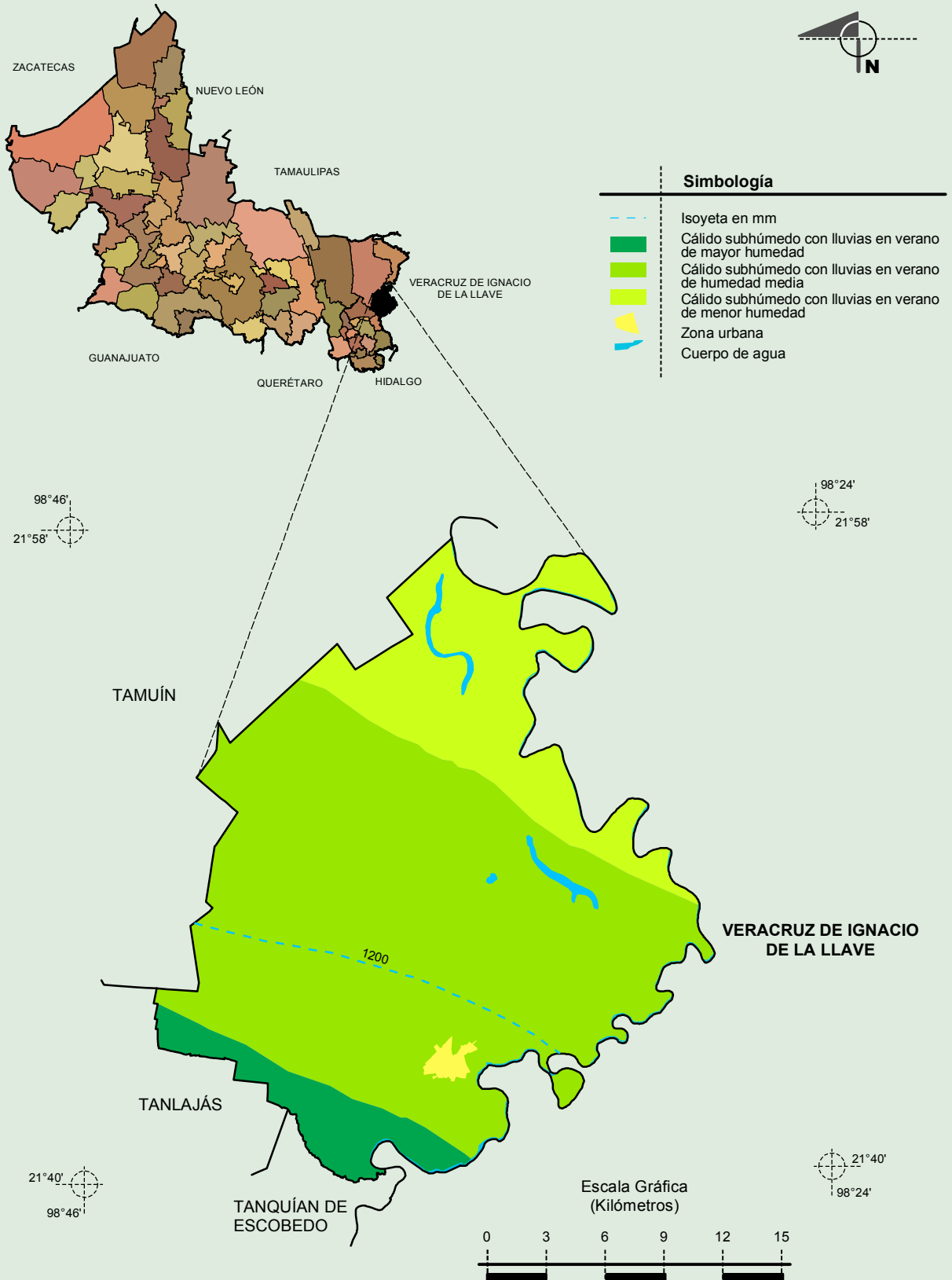
Relieve



INEGI. Compendio de información geográfica municipal 2010. San Vicente Tancuayalab, San Luis Potosí. 2010

Fuente: INEGI. Marco Geoestadístico Municipal 2010, versión 4.1.
INEGI. Información Topográfica Digital Escala 1:250 000, serie III.
INEGI. Continuo Nacional del Conjunto de Datos Geográficos de la Carta Fisiográfica 1:1 000 000 serie I.
INEGI-CONAGUA. 2007. Mapa de la Red Hidrográfica Digital de México escala 1:250 000. México.

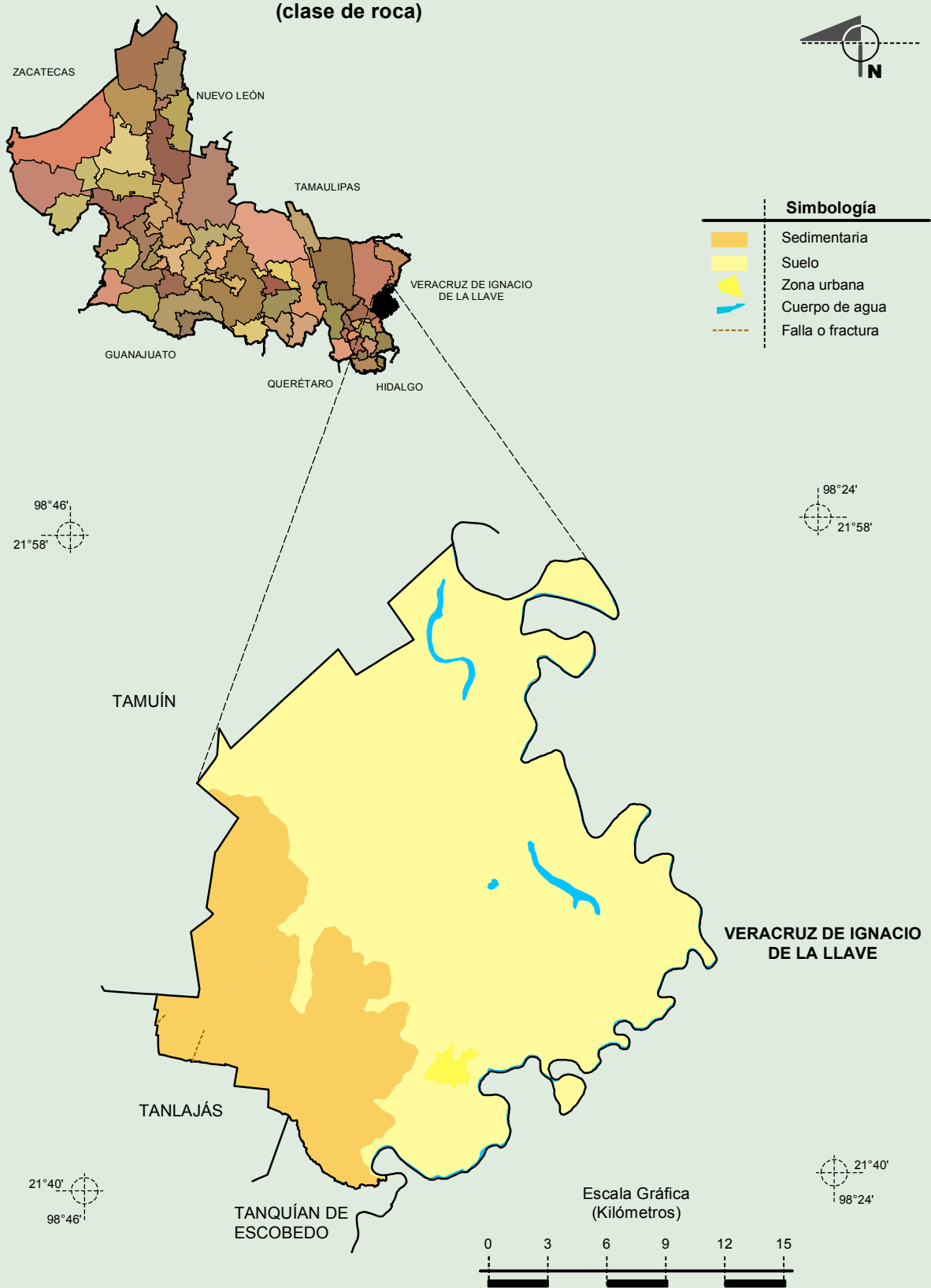
Climas



Fuente: INEGI. Marco Geoestadístico Municipal 2010, versión 4.3.
INEGI. Continuo Nacional del Conjunto de Datos Geográficos de las Cartas de Climas, Precipitación Total Anual y Temperatura Media Anual 1:1 000 000 serie I.
INEGI. Información Topográfica Digital Escala 1:250 000 serie III.

**Compendio de información geográfica municipal de los Estados Unidos Mexicanos
San Vicente Tancuayalab, San Luis Potosí**

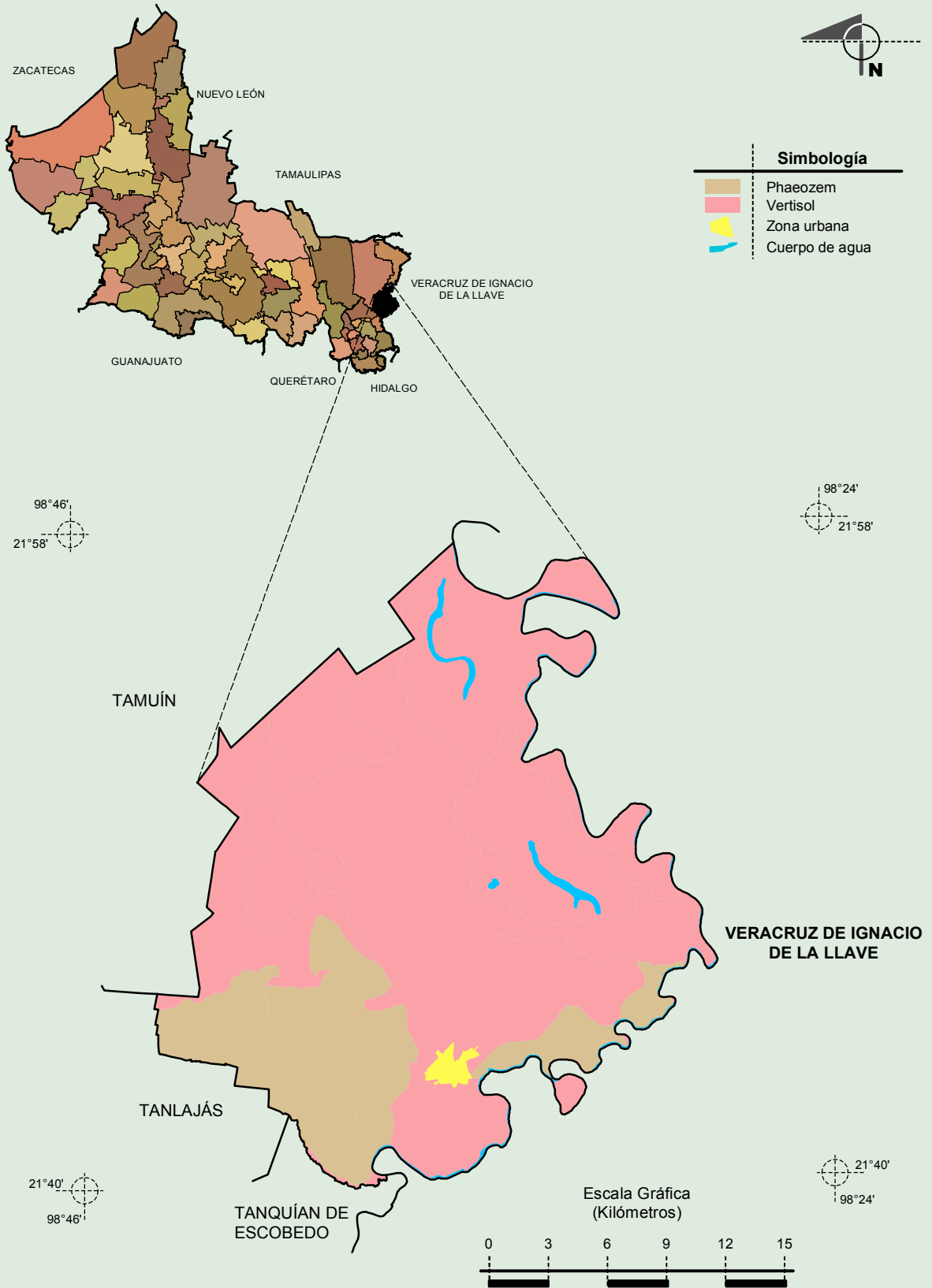
**Geología
(clase de roca)**



INEGI. Compendio de información geográfica municipal 2010. San Vicente Tancuayalab, San Luis Potosí. 2010

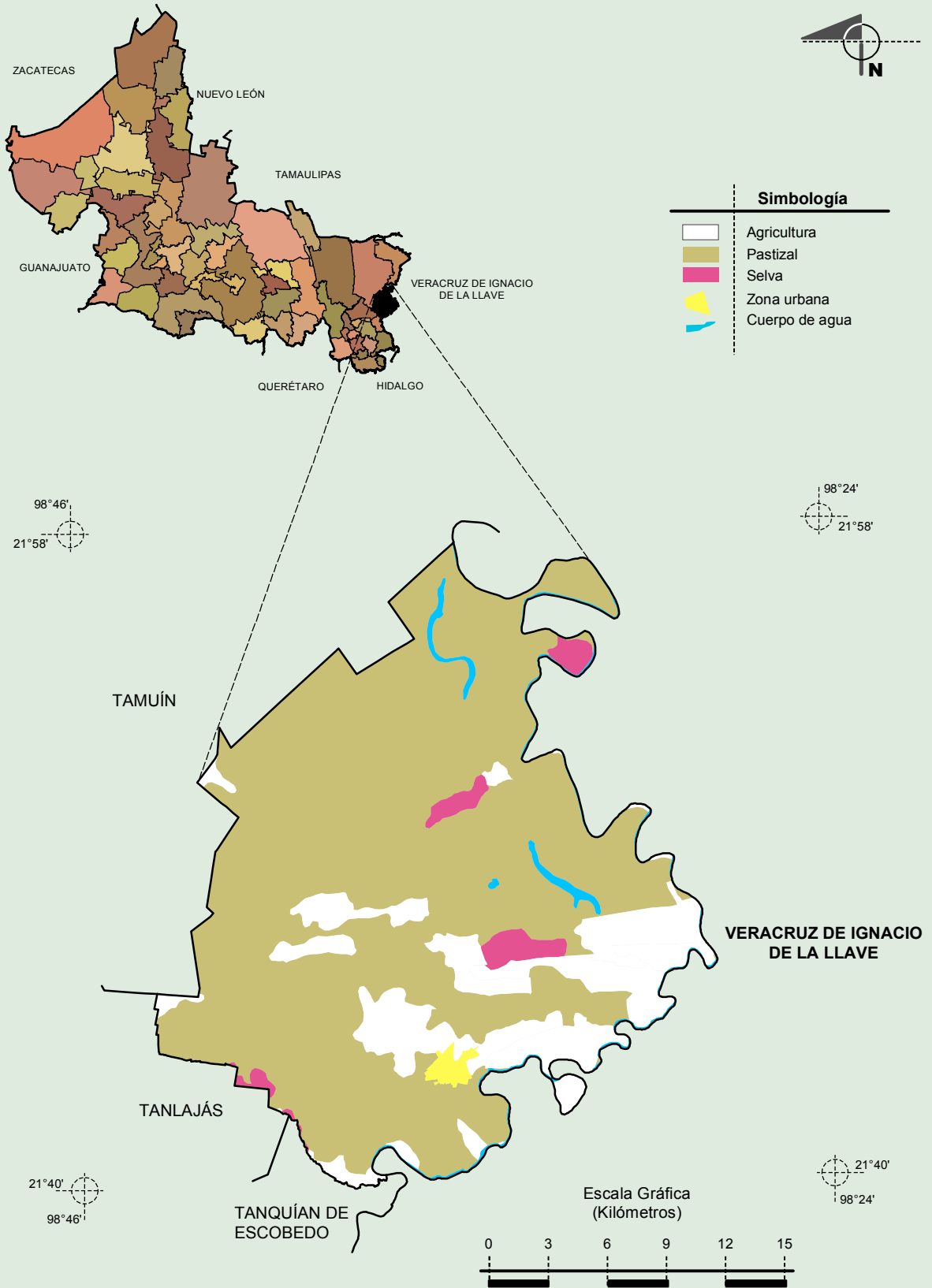
Fuente: INEGI. Marco Geoestadístico Municipal 2010, versión 4.3.
INEGI. Continuo Nacional del Conjunto de Datos Geográficos de la Carta Geológica 1:250 000, serie I.
INEGI. Información Topográfica Digital Escala 1:250 000 serie III.

Suelos Dominantes



Fuente: INEGI. Marco Geoestadístico Municipal 2010, versión 4.3.
INEGI. Conjunto de Datos Vectorial Edafológico, Escala 1:250 000, Serie II (Continuo Nacional).
INEGI. Información Topográfica Digital Escala 1:250 000 serie III.

Uso del Suelo y Vegetación



Fuente: INEGI. Marco Geoestadístico Municipal 2010, versión 4.3.
 INEGI. Conjunto de Datos Vectoriales de Uso del Suelo y Vegetación Serie III Escala 1:250 000.
 INEGI. Información Topográfica Digital Escala 1:250 000 serie III.