



Compendio de información geográfica municipal 2010

Tamazunchale

San Luis Potosí



INSTITUTO NACIONAL
DE ESTADÍSTICA Y GEOGRAFÍA

Compendio de información geográfica municipal de los Estados Unidos Mexicanos Tamazunchale, San Luis Potosí clave geoestadística 24037

Ubicación geográfica	Coordenadas y altitud	Colindancias	Otros datos
	Entre los paralelos 21° 20' y 21° 09' de latitud norte; los meridianos 98° 37' y 98° 57' de longitud oeste; altitud entre 40 y 1 400 m.	Colinda al norte con los municipios de Matlapa, Tampacán y San Martín Chalchicuautla; al este con el municipio de San Martín Chalchicuautla y el estado de Hidalgo; al sur con el estado de Hidalgo; al oeste con el estado de Hidalgo y el municipio de Matlapa.	Ocupa el 0.58% de la superficie del estado. Cuenta con 290 localidades y una población total de 96 820 habitantes http://mapserver.inegi.org.mx/mgn2k/ ; resultado del censo 2010.

Fisiografía	Provincia	Subprovincia	Sistemas de topoformas
	Sierra Madre Oriental (100%)	Carso Huasteco (100%)	Sierra alta escarpada (61.52%), Sierra baja (31.78%) y Valle de laderas tendidas (6.70%)

Clima	Rango de temperatura	Rango de precipitación	Clima
	20-24°C	1 500-3 000 mm	Semicálido húmedo con abundantes lluvias en verano (50.80%) y semicálido húmedo con lluvias todo el año (49.20%)

Geología	Periodo	Roca	Sitios de interés
	Cretácico (56.58%), Paleógeno (21.87%), Jurásico (11.83%) y Cuaternario (8.27%)	Sedimentaria: caliza (33.69%), caliza-lutita (25.28%), lutita-arenisca (21.87%), lutita (9.14%) y arenisca (0.30%) Suelo: aluvial (8.27%)	No disponible

Nota: el porcentaje faltante corresponde a Zona Urbana con (1.45%).

Edafología	Suelo dominante
	Leptosol (89.14%), Vertisol (6.52%), Fluvisol (2.69%) y Phaeozem (0.20%)

Nota: el porcentaje faltante corresponde a Zona Urbana con (1.45%).

	Región hidrológica	Cuenca	Subcuenca	Corrientes de agua	Cuerpos de agua
Hidrografía	Pánuco (100%)	Moctezuma (100%)	R. Moctezuma (44.55%), R. Amajac (28.24%), R. San Pedro (20.00%) y R. Axtla (7.21%)	Perennes: Río Amajac, Río Claro, Ameca y Río Moctezuma Intermitentes	No disponible

Uso del suelo y vegetación	Uso del suelo	Vegetación
	Agricultura (41.92%) y zona urbana (1.45%)	Selva (45.57%), pastizal (10.99%) y bosque (0.07%)

Uso potencial de la tierra	Agrícola	Pecuario
	Para la agricultura mecanizada continua (15.86%) Para la agricultura con tracción animal continua (22.40%) Para la agricultura manual continua (61.74%)	Para el establecimiento de praderas cultivadas (15.86%) Para el aprovechamiento de la vegetación natural diferente del pastizal (53.41%) Para el aprovechamiento de la vegetación natural únicamente por el ganado caprino (0.85%) No apta para uso pecuario (29.88%)

Zona urbana	Las zonas urbanas están creciendo sobre rocas sedimentarias del Paleógeno y Cretácico, en sierra alta escarpada y sierra baja; sobre áreas originalmente ocupadas por suelos denominados Leptosol, Vertisol y Fluvisol; tienen clima semicálido húmedo con abundantes lluvias todo el año y semicálido húmedo con abundantes lluvias en verano, y están creciendo sobre terrenos previamente ocupados por agricultura y selva.
--------------------	--

Zonas arqueológicas y monumentos históricos	No disponible.
--	----------------

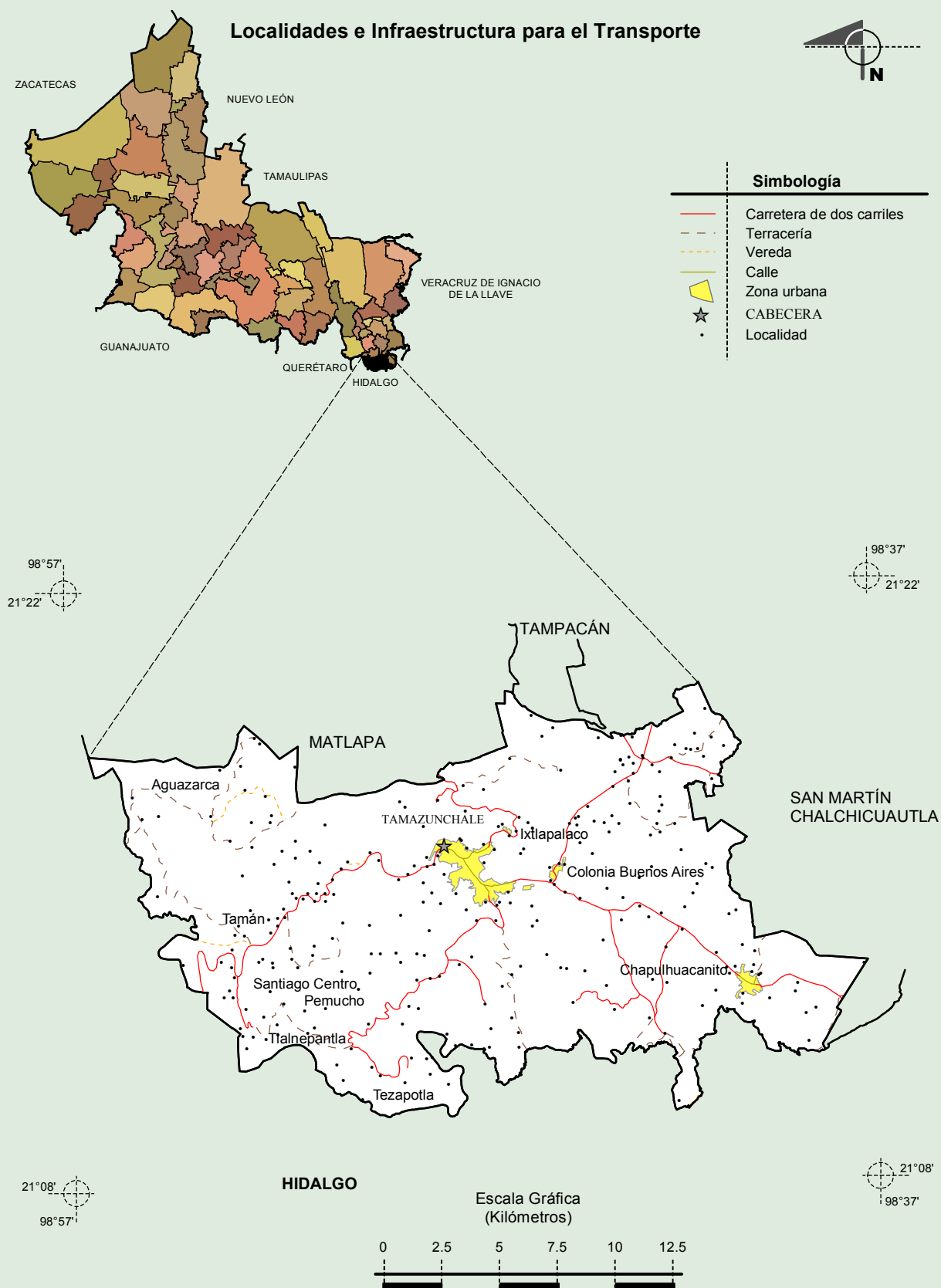
Fuente: www.inafed.gob.mx/wb2/ELOCAL/ELOC_Enciclopedia

Hablantes de lengua indígena	Dialecto	Número de personas
	Náhuatl y huasteco.	36 119

Fuente: INEGI. San Luis Potosí. II Censo de Población y Vivienda, 2005. Tabulados básicos.

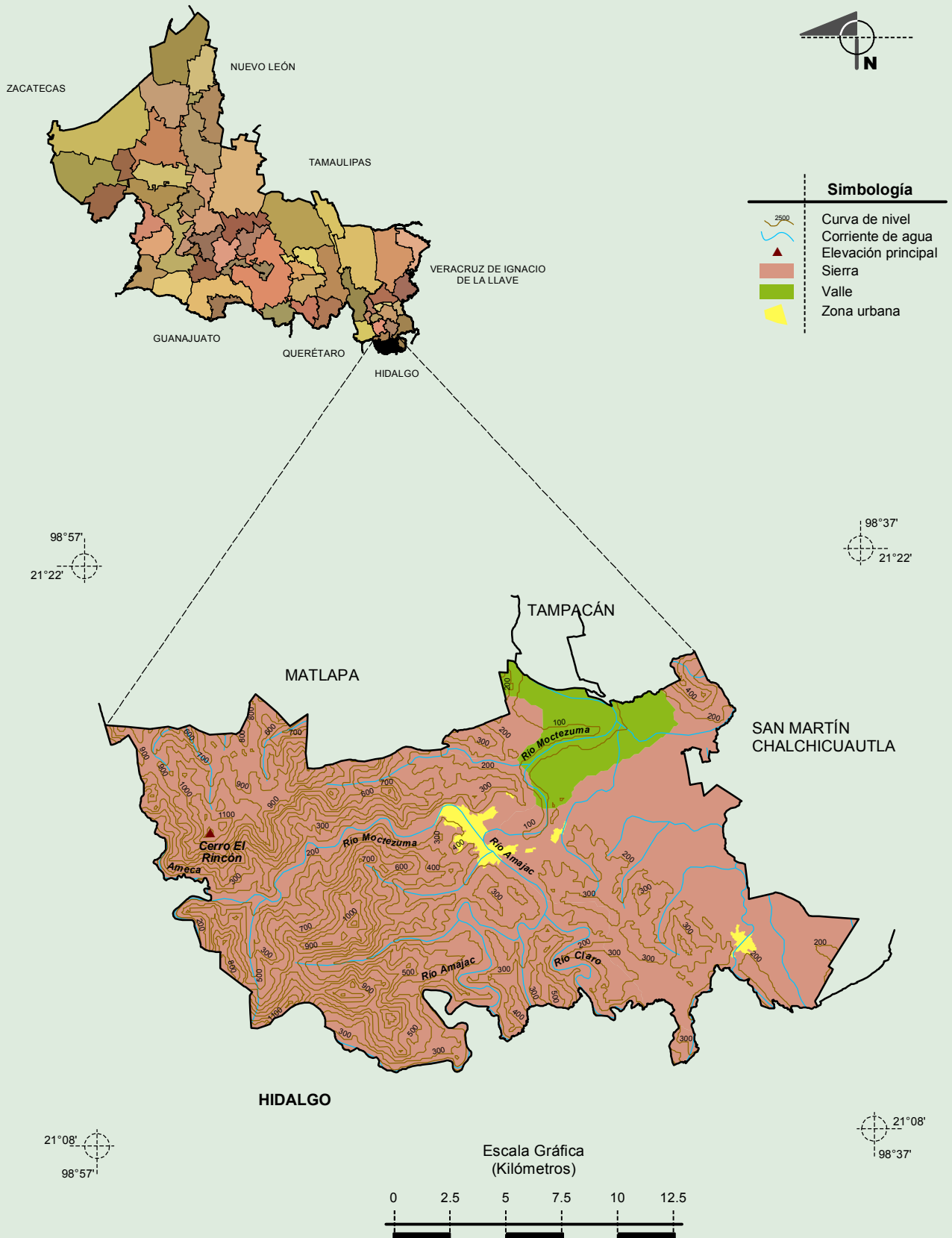
Cultura popular	Artesanías	Gastronomía	Música
	Bordado artístico (bordado de mantas), carretas de madera en miniatura, guitarras e instrumentos de cuerda en madera muy fina. También se producen máscaras y se practica la taxidermia.	Enchiladas huastecas con cecina, chanfaina, bocoles, zacahuil y sopos huastecos. Dulces: Conserva de ciruela y dulce de calabaza. Bebida: Aguardiente y jobito, agua de jobo, de capulín y de tamarindo.	Huapango huasteco.

Fuente: www.inafed.gob.mx/wb2/ELOCAL/ELOC_Enciclopedia



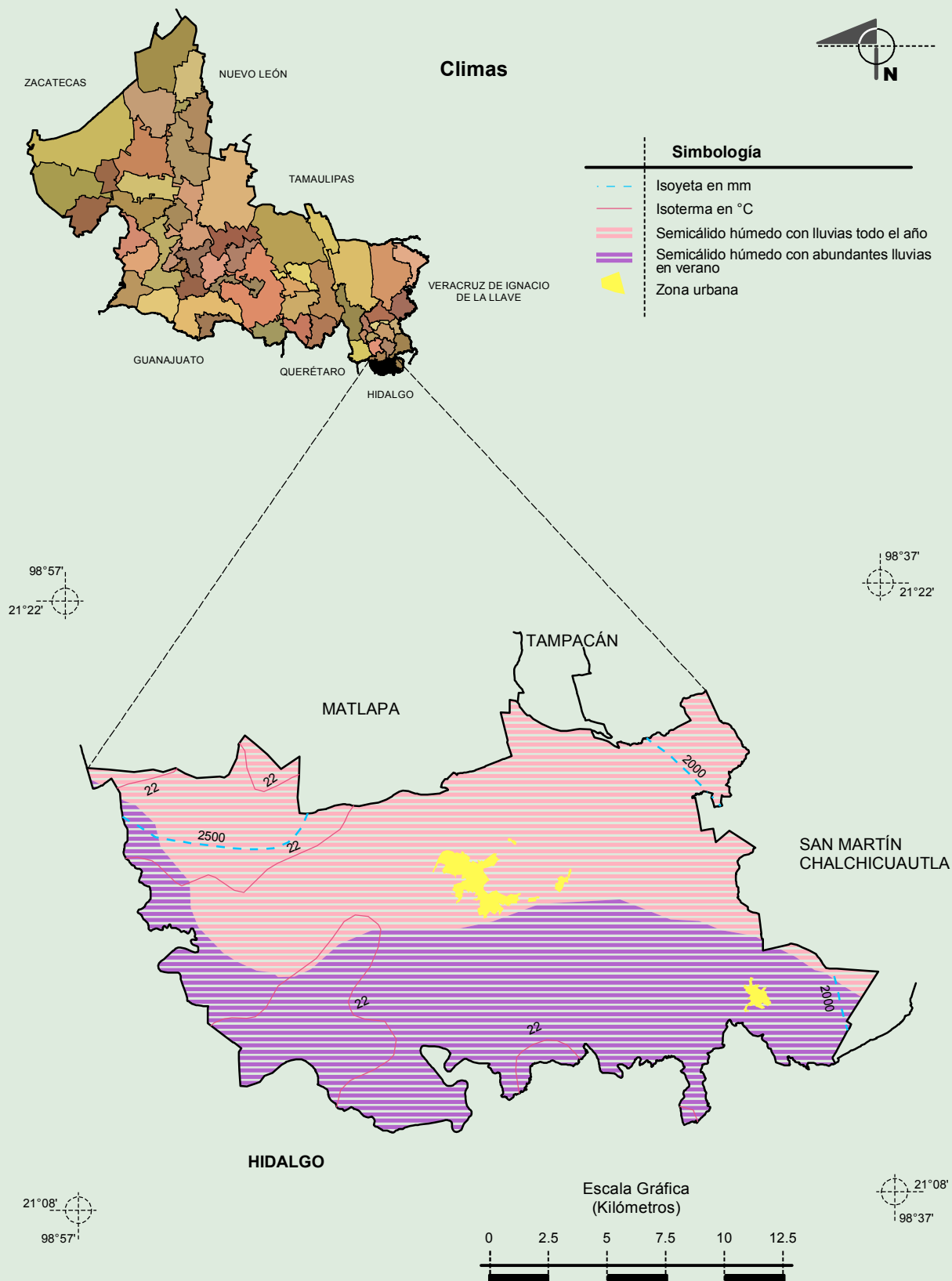
Compendio de información geográfica municipal de los Estados Unidos Mexicanos Tamazunchale, San Luis Potosí

Relieve



Fuente: INEGI. Marco Geoestadístico Municipal 2010, versión 4.3.
 INEGI. Información Topográfica Digital Escala 1:250 000, serie III.
 INEGI. Continuo Nacional del Conjunto de Datos Geográficos de la Carta Fisiográfica 1:1 000 000 serie I.
 INEGI-CONAGUA. 2007. Mapa de la Red Hidrográfica Digital de México escala 1:250 000. México.

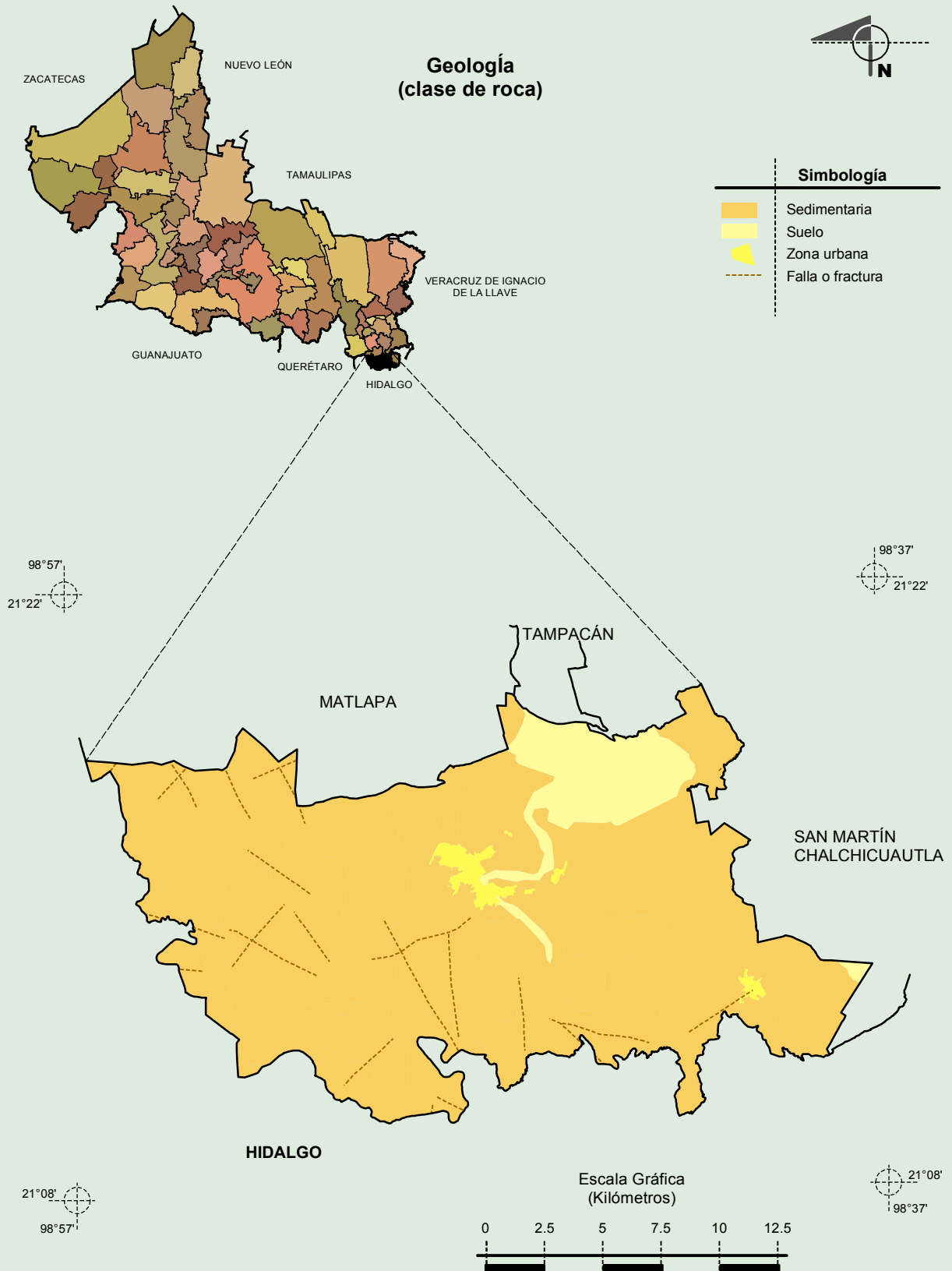
Compendio de información geográfica municipal de los Estados Unidos Mexicanos
Tamazunchale, San Luis Potosí



Fuente: INEGI. Marco Geoestadístico Municipal 2010, versión 4.3.
 INEGI. Continuo Nacional del Conjunto de Datos Geográficos de las Cartas de Climas, Precipitación Total Anual y Temperatura Media Anual 1:1 000 000 serie I.
 INEGI. Información Topográfica Digital Escala 1:250 000 serie III.

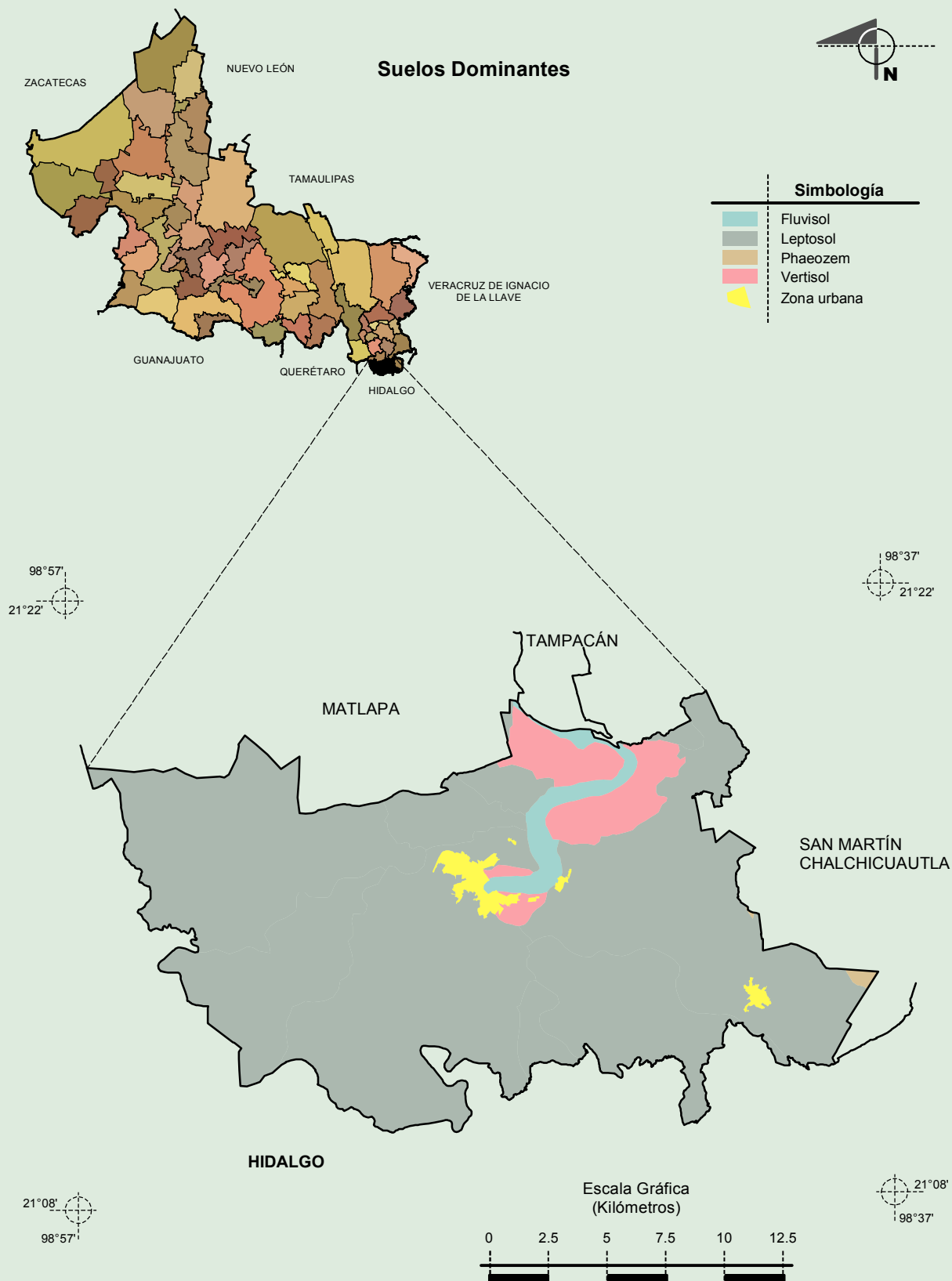
Compendio de información geográfica municipal de los Estados Unidos Mexicanos

Tamazunchale, San Luis Potosí



Fuente: INEGI. Marco Geoestadístico Municipal 2010, versión 4.3.
 INEGI. Continuo Nacional del Conjunto de Datos Geográficos de la Carta Geológica 1:250 000, serie I.
 INEGI. Información Topográfica Digital Escala 1:250 000 serie III.

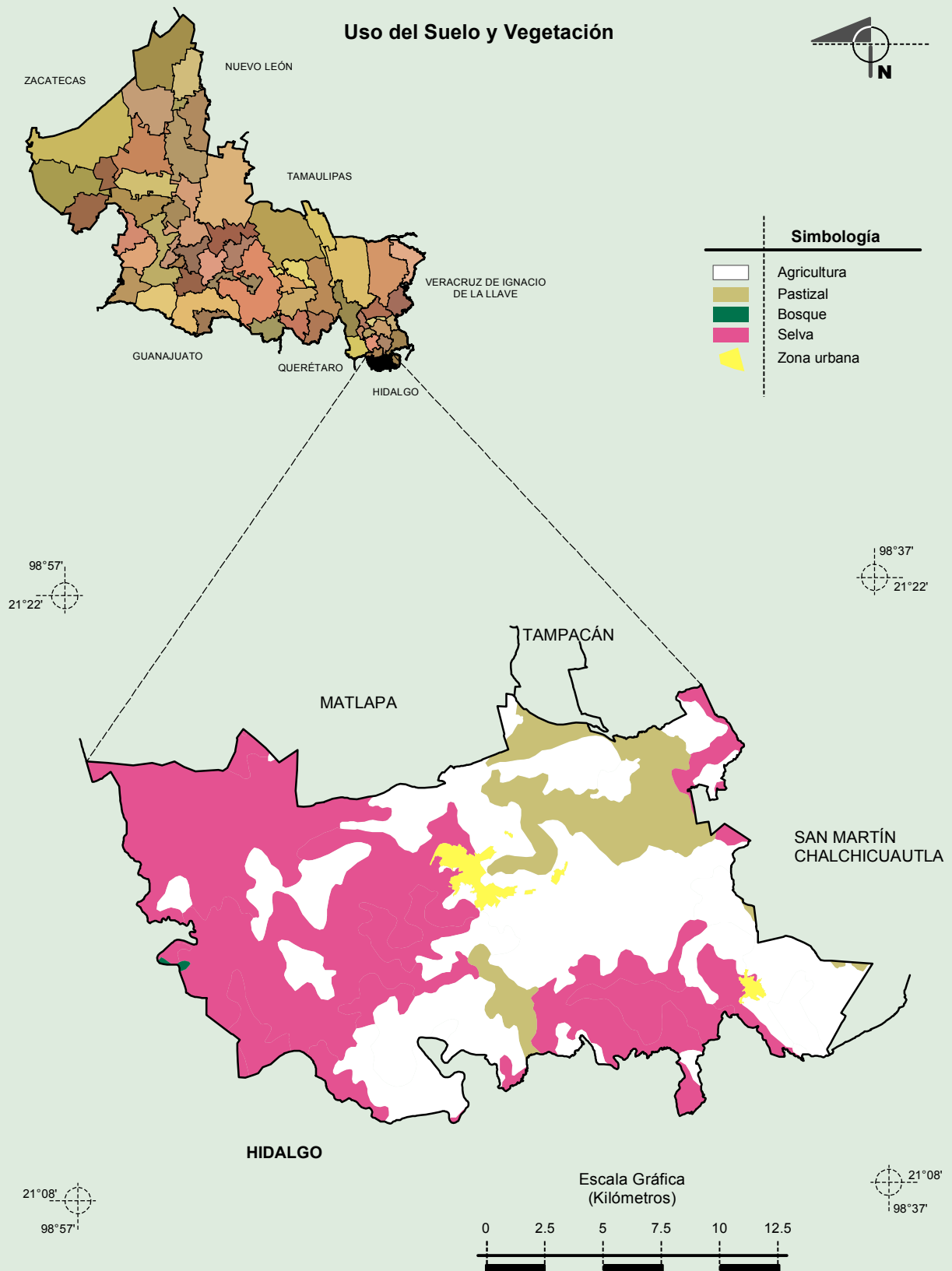
Compendio de información geográfica municipal de los Estados Unidos Mexicanos
Tamazunchale, San Luis Potosí



Fuente: INEGI. Marco Geoestadístico Municipal 2010, versión 4.3.
 INEGI. Conjunto de Datos Vectorial Edafológico, Escala 1:250 000, Serie II (Continuo Nacional).
 INEGI. Información Topográfica Digital Escala 1:250 000 serie III.

Compendio de información geográfica municipal de los Estados Unidos Mexicanos

Tamazunchale, San Luis Potosí



Fuente: INEGI. Marco Geoestadístico Municipal 2010, versión 4.3.
 INEGI. Conjunto de Datos Vectoriales de Uso del Suelo y Vegetación Serie III Escala 1:250 000.
 INEGI. Información Topográfica Digital Escala 1:250 000 serie III.