



# Compendio de información geográfica municipal 2010

Venado

San Luis Potosí



INSTITUTO NACIONAL  
DE ESTADÍSTICA Y GEOGRAFÍA

# Compendio de información geográfica municipal de los Estados Unidos Mexicanos Venado, San Luis Potosí Clave geoestadística 24045

Ubicación geográfica	Coordenadas y altitud	Colindancias	Otros datos
	Entre los paralelos 23° 05' y 22° 46' de latitud norte; los meridianos 100° 46' y 101° 26' de longitud oeste; altitud entre 1 600 y 2 800 m.	Colinda al norte con el municipio de Charcas; al este con el municipio de Charcas, Villa de Guadalupe, Villa Hidalgo y Villa de Arista; al sur con los municipios de Villa de Arista y Moctezuma; al oeste con los municipios Moctezuma, Salinas y Charcas	Ocupa el 2.13% de la superficie del estado. Cuenta con 143 localidades y una población total de 14 492 habitantes <a href="http://mapserver.inegi.org.mx/mgn2k/">http://mapserver.inegi.org.mx/mgn2k/</a> ; resultado del censo 2010.

Fisiografía	Provincia	Subprovincia	Sistemas de topoformas
	Mesa del Centro (86.06%) Sierra Madre Oriental (13.94%)	Llanuras y Sierras Potosino-Zacatecanas (78.56%) Sierras y Llanuras Occidentales (13.94%) y Sierras y Lomeríos de Aldama y Río Grande (7.50%)	Bajada típica (49.14%), Llanura aluvial (15.48%), Llanura aluvial de piso rocoso o cementado (11.67%), Bajada con lomerío (9.53%), Sierra baja plegada con mesetas (7.49%), Sierra compleja con lomerío (3.73%), Sierra baja escarpada (1.81%), Sierra baja plegada (0.47%), Sierra plegada (0.45%) y Valle intermontano (0.23%)

Clima	Rango de temperatura	Rango de precipitación	Clima
	14-20°C	300-500 mm	Semiseco templado (47.06%), seco semicálido (40.89%), seco templado (7.02%) y muy seco semicálido (5.03%)

Geología	Periodo	Roca	Sitios de interés
	Cuaternario (56.18%), Neógeno (25.15%) y Cretácico (18.14%)	Ígnea extrusiva: basalto (0.80%) y toba ácida (0.25%) Sedimentaria: conglomerado (24.90%), caliza (15.99%), lutita-arenisca (1.66%) y caliza-lutita (0.49%) Suelo: aluvial (55.38%)	Mina: antimonio

Nota: el porcentaje faltante corresponde a Zona Urbana con (0.44%) y Cuerpos de Agua con (0.09%).

Edafología	Suelo dominante
	Calcisol (21.34%), Leptosol (20.18%), Kastañozem (19.65%), Luvisol (13.21%), Phaeozem (9.38%), Chernozem (8.44%), Vertisol (7.24%) y Regosol (0.03%)

Nota: el porcentaje faltante corresponde a Zona Urbana con (0.44%) y Cuerpos de Agua con (0.09%).

Hidrografía	Región hidrológica	Cuenca	Subcuenca	Corrientes de agua	Cuerpos de agua
	El Salado (100%)	P. San José-Los Pilares y Otras (91.45%) y San Pablo y Otras (8.55%)	P. Los Pilares (91.45%) y Mesa Chiquihuitillo (8.55%)	Intermitentes: Cañada Verde, El Laurel, El Tule, La Piedra, El Cuarto, Las Magdalenas y El Salto	Intermitentes (0.09%): El Matorral y Tanque El Novillo

Uso del suelo y vegetación	Uso del suelo	Vegetación
	Agricultura (21.33%) y zona urbana (0.44%)	Matorral (54.28%), pastizal (19.11%), bosque (2.57%) y mezquital (2.18%)

Nota: el porcentaje faltante corresponde a Cuerpos de Agua con (0.09%).

Uso potencial de la tierra	Agrícola	Pecuario
	Para la agricultura mecanizada continua (53.30%) Para la agricultura con tracción animal continua (2.58%) No apta para la agricultura (44.12%)	Para el establecimiento de praderas cultivadas con maquinaria agrícola (14.54%) Para el establecimiento de praderas cultivadas con tracción animal (38.76%) Para el aprovechamiento de la vegetación de pastizal (6.92%) Para el aprovechamiento de la vegetación natural diferente del pastizal (23.15%) Para el aprovechamiento de la vegetación natural únicamente por el ganado caprino (16.63%)

Zona urbana	La zona urbana está creciendo sobre suelos y rocas sedimentarias del Cuaternario y Neógeno, en bajada típica y llanura aluvial; sobre áreas originalmente ocupadas por suelos denominados Kastañozem y Luvisol; tiene clima seco semicálido, y está creciendo sobre terrenos previamente ocupados por matorral y agricultura.
-------------	---

Zonas arqueológicas y monumentos históricos	Templo Parroquial, con un frontispicio neoclásico en arenisca rosa y Ex Hacienda de Guanamé, con fachada de cantera labrada y sombrío estilo neoclásico.
---	--

Fuente: [www.inafed.gob.mx/wb2/ELOCAL/ELOC\\_Enciclopedia](http://www.inafed.gob.mx/wb2/ELOCAL/ELOC_Enciclopedia)

Hablantes de lengua indígena	Dialecto	Número de personas
	Náhuatl y mixteco.	9

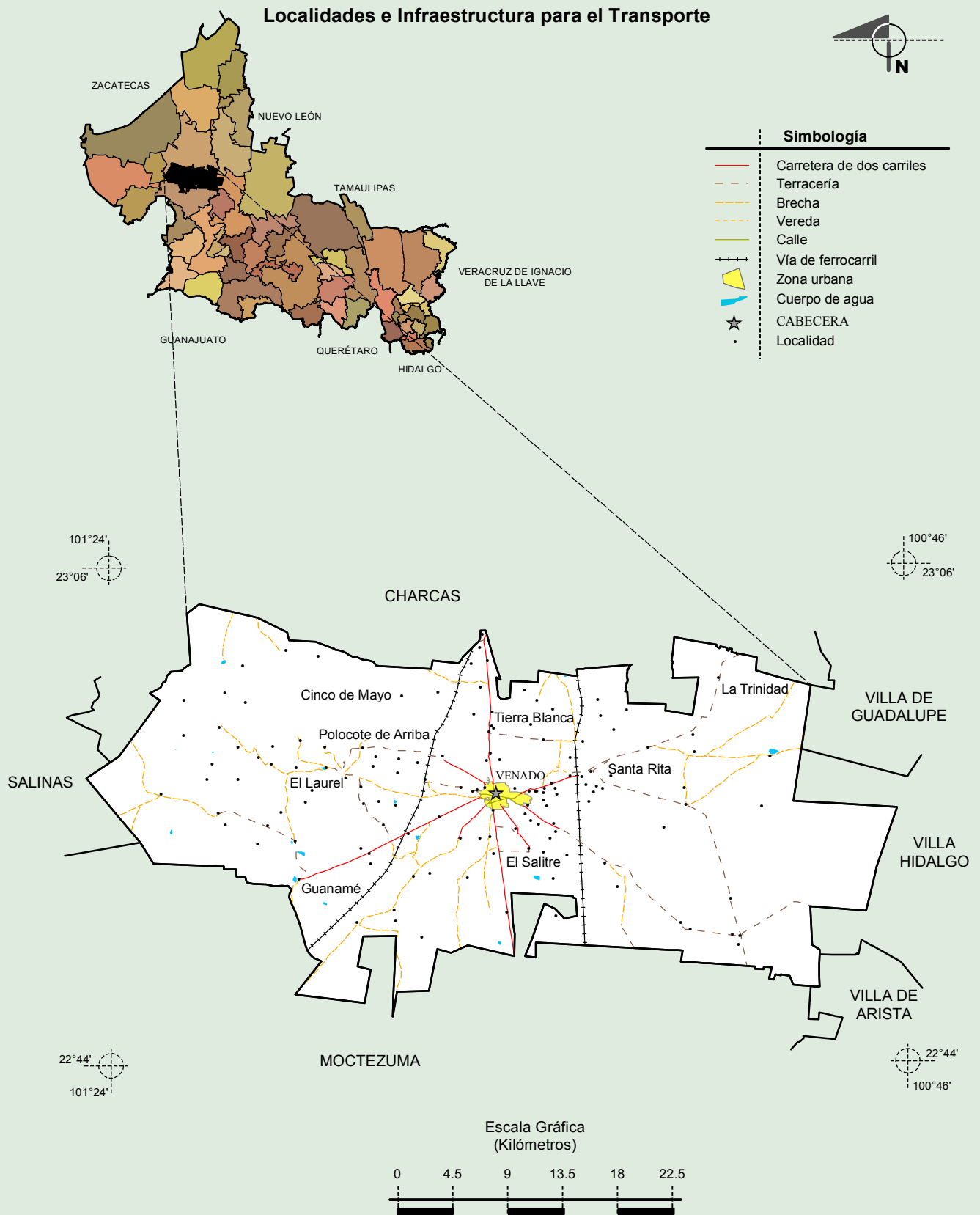
Fuente: INEGI. San Luis Potosí. II Censo de Población y Vivienda, 2005. Tabulados básicos.

Cultura popular	Artesanías	Gastronomía	Música
	Dulces, objetos de cerámica, costales y morrales de henequén; barricas y barrilicos en madera de mezquite, canoas y cestos de carrizo, así como ajuares de sillas de montar.	Conejo ixtlero y enchiladas rojas. Bebida: Mezcal, pulque y aguamiel	No disponible

Fuente: [www.inafed.gob.mx/wb2/ELOCAL/ELOC](http://www.inafed.gob.mx/wb2/ELOCAL/ELOC) Enciclopedia

# Compendio de información geográfica municipal de los Estados Unidos Mexicanos

## Venado, San Luis Potosí

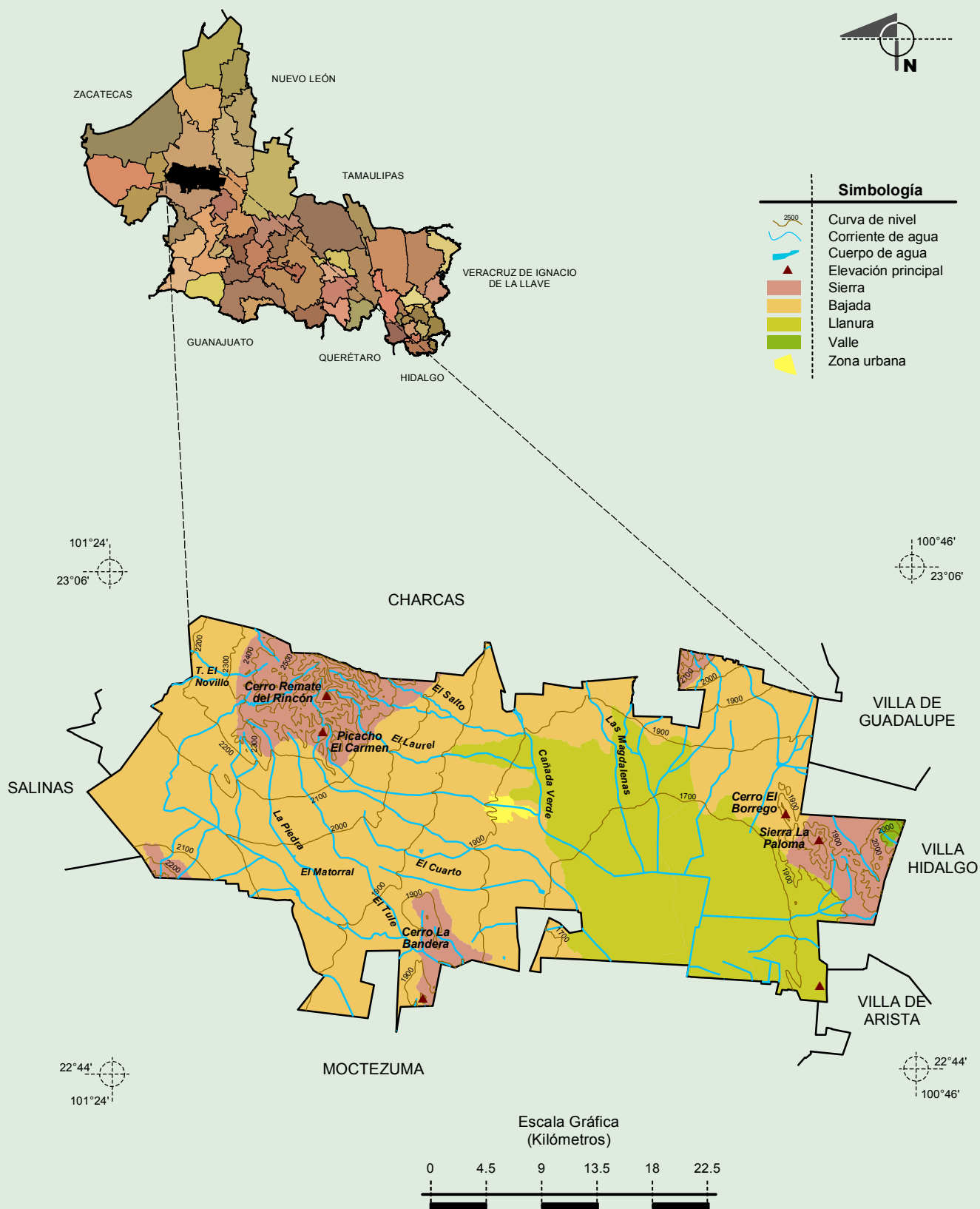


Fuente: INEGI. Marco Geoestadístico Municipal 2010, versión 4.3.  
INEGI. Información Topográfica Digital Escala 1:250 000 serie III.



**Compendio de información geográfica municipal de los Estados Unidos Mexicanos**  
**Venado, San Luis Potosí**

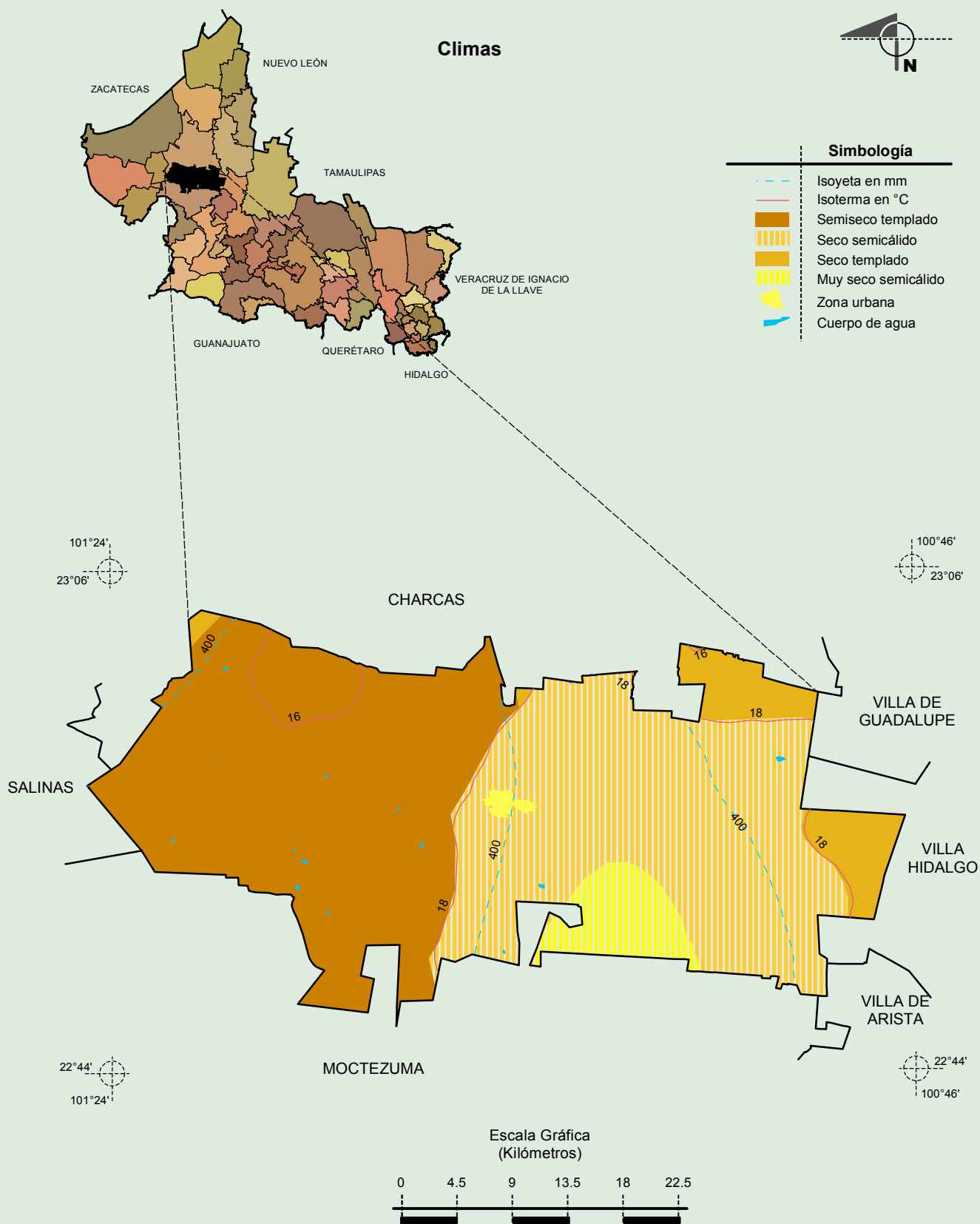
**Relieve**



Fuente: INEGI. Marco Geoestadístico Municipal 2010, versión 4.3.  
 INEGI. Información Topográfica Digital Escala 1:250 000, serie III.  
 INEGI. Continuo Nacional del Conjunto de Datos Geográficos de la Carta Fisiográfica 1:1 000 000 serie I.  
 INEGI-CONAGUA. 2007. Mapa de la Red Hidrográfica Digital de México escala 1:250 000. México.

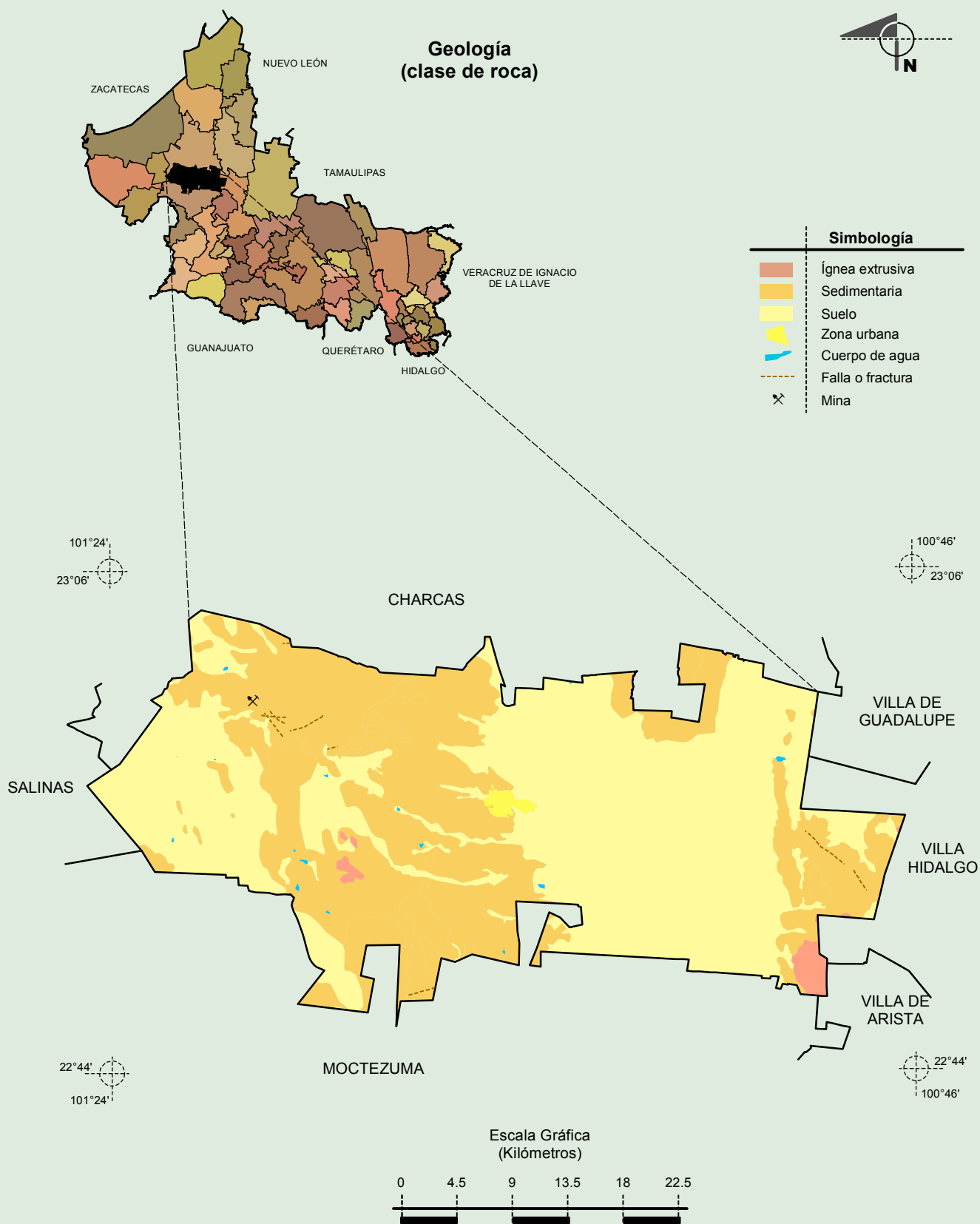
# Compendio de información geográfica municipal de los Estados Unidos Mexicanos

## Venado, San Luis Potosí



Fuente: INEGI. Marco Geoestadístico Municipal 2010, versión 4.3.  
 INEGI. Continuo Nacional del Conjunto de Datos Geográficos de las Cartas de Climas, Precipitación Total Anual y Temperatura Media Anual 1:1 000 000 serie I.  
 INEGI. Información Topográfica Digital Escala 1:250 000 serie III.

**Compendio de información geográfica municipal de los Estados Unidos Mexicanos**  
**Venado, San Luis Potosí**

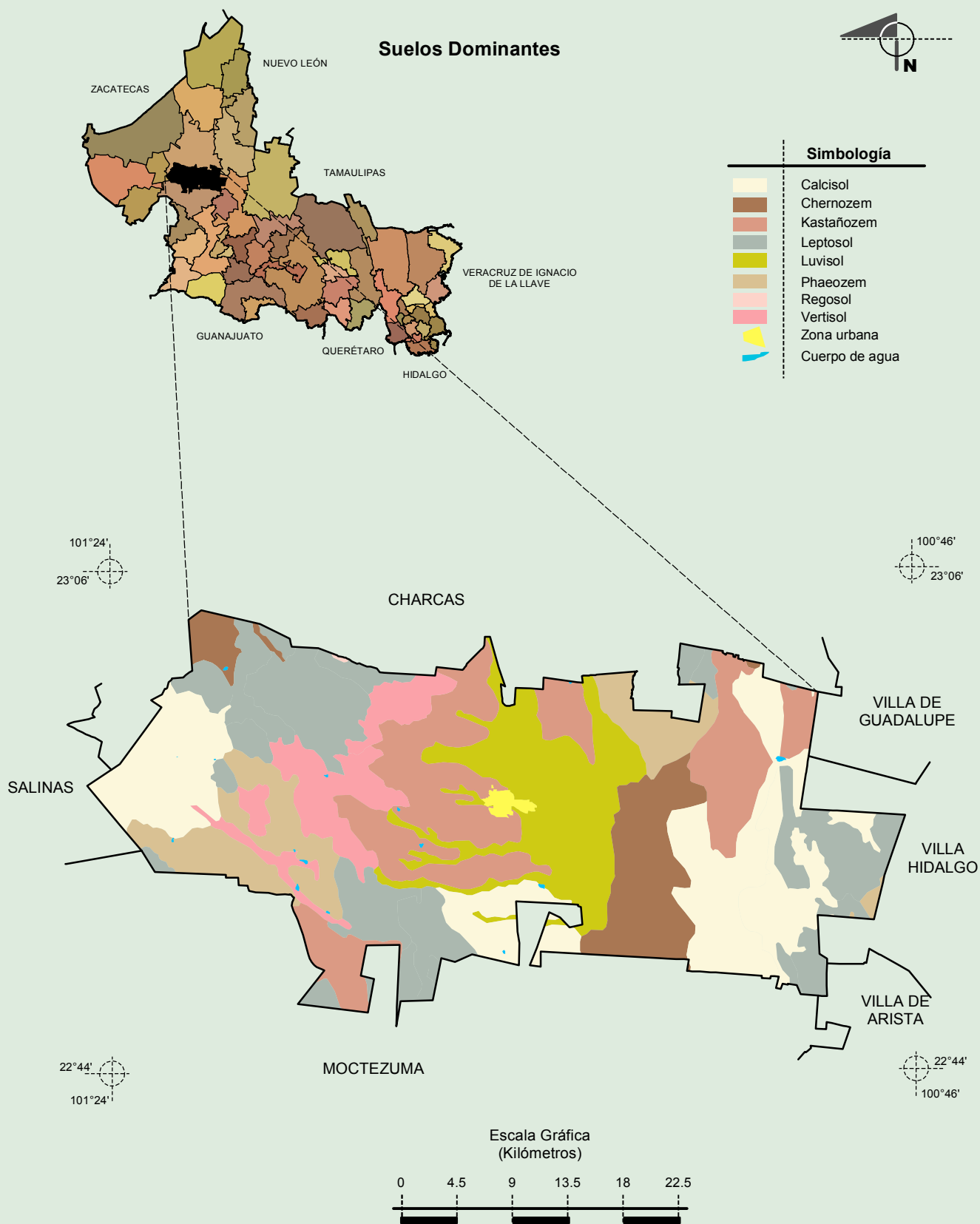


Fuente: INEGI. Marco Geoestadístico Municipal 2010, versión 4.3.  
 INEGI. Continuo Nacional del Conjunto de Datos Geográficos de la Carta Geológica 1:250 000, serie I.  
 INEGI. Información Topográfica Digital Escala 1:250 000 serie III.



# Compendio de información geográfica municipal de los Estados Unidos Mexicanos

## Venado, San Luis Potosí



Fuente: INEGI. Marco Geoestadístico Municipal 2010, versión 4.3.  
 INEGI. Conjunto de Datos Vectorial Edafológico, Escala 1:250 000, Serie II (Continuo Nacional).  
 INEGI. Información Topográfica Digital Escala 1:250 000 serie III.

