

Instituto Nacional de Estadística y Geografía



Compendio de información geográfica municipal 2010

Villa de Guadalupe

San Luis Potosí



INSTITUTO NACIONAL
DE ESTADÍSTICA Y GEOGRAFÍA

**Compendio de información geográfica municipal de los
Estados Unidos Mexicanos
Villa de Guadalupe, San Luis Potosí
Clave geoestadística 24047**

	Coordenadas y altitud	Colindancias	Otros datos
Ubicación geográfica	Entre los paralelos 23° 37' y 22° 55' de latitud norte; los meridianos 100° 28' y 100° 56' de longitud oeste; altitud entre 1 300 y 2 900 m.	Colinda al norte con los municipios de Catorce, Villa de la Paz y Matehuala; al este con el municipio de Matehuala, el estado de Nuevo León y el municipio de Guadalcázar; al sur con los municipios de Guadalcázar, Villa Hidalgo, Venado y Charcas; al oeste con los municipios de Charcas y Catorce.	Ocupa el 3.13% de la superficie del estado. Cuenta con 108 localidades y una población total de 9 779 habitantes http://mapserver.inegi.org.mx/mgn2k/ ; resultado del censo 2010.

	Provincia	Subprovincia	Sistemas de topoformas
Fisiografía	Sierra Madre Oriental (100%)	Sierras y Llanuras Occidentales 100%)	Bajada con lomerío (36.83%), Sierra compleja con lomerío (23.10%), Llanura desértica de piso rocoso o cementado (22.53%), Sierra plegada (9.37%), Llanura desértica (5.66%), Llanura desértica con lomerío (2.38%), Valle intermontano (0.11%) y Llanura aluvial de piso rocoso o cementado (0.02%)

	Rango de temperatura	Rango de precipitación	Clima
Clima	14-22°C	300-600 mm	Seco semicálido (59.93%), seco templado (34.72%), semiseco templado (5.17%) y templado subhúmedo con lluvias en verano de menor humedad (0.18%)

	Periodo	Roca	Sitios de interés
Geología	Cuaternario (55.59%), Cretácico (37.41%), Neógeno (6.58%) y Triásico (0.32%)	Ignea extrusiva: basalto (0.86%) Sedimentaria: caliza (35.32%), conglomerado (6.58%), caliza-lutita (1.79%) y lutita-arenisca (0.62%) Suelo: aluvial (54.73%)	Mina: fosforita, plomo y mercurio

Nota: el porcentaje faltante corresponde a Zona Urbana con (0.06%) y Cuerpos de Agua con (0.04%).

Edafología	Suelo dominante
	Leptosol (42.61%), Calcisol (22.12%), Kastañozem (18.75%), Gypsisol (7.92%), Chernozem (5.72%), Phaeozem (1.43%), Regosol (0.81%) y Solonchak (0.54%)

Nota: el porcentaje faltante corresponde a Zona Urbana con (0.06%) y Cuerpos de Agua con (0.04%).

	Región hidrológica	Cuenca	Subcuenca	Corrientes de agua	Cuerpos de agua
Hidrografía	El Salado (100%)	P. San José-Los Pilares y Otras (52.53%) y Matehuala (47.47%)	P. Los Pilares (52.53%), Matehuala (46.75%) y Catorce (0.72%)	Intermitentes: La Milpita, Gorrion, La Peña y El Ojo de Agua	Intermitentes (0.04%): El Refugio

Uso del suelo y vegetación	Uso del suelo	Vegetación
	Agricultura (11.68%) y zona urbana (0.06%)	Matorral (77.81%), pastizal (5.26%), otro (4.60%) y bosque (0.55%)

Nota: el porcentaje faltante corresponde a Cuerpos de Agua con (0.04%).

Uso potencial de la tierra	Agrícola	Pecuario
	Para la agricultura mecanizada continua (48.79%) Para la agricultura con tracción animal continua (4.31%) Para la agricultura manual estacional (0.47%) No apta para la agricultura (46.43%)	Para el establecimiento de praderas cultivadas con maquinaria agrícola (3.33%) Para el establecimiento de praderas cultivadas con tracción animal (45.46%) Para el aprovechamiento de la vegetación natural diferente del pastizal (4.78%) Para el aprovechamiento de la vegetación natural únicamente por el ganado caprino (46.42%) No aptas para uso pecuario (0.01%)

Zona urbana	La zona urbana está creciendo sobre suelos del Cuaternario y rocas sedimentarias del Neógeno, en bajada con lomerío; sobre áreas originalmente ocupadas por suelos denominados Calcisol y Leptosol; tiene clima seco semicálido, y está creciendo sobre terrenos previamente ocupados por agricultura.
--------------------	--

Zonas arqueológicas y monumentos históricos	No disponible.
--	----------------

Fuente: www.inafed.gob.mx/wb2/ELOCAL/ELOC_Enciclopedia

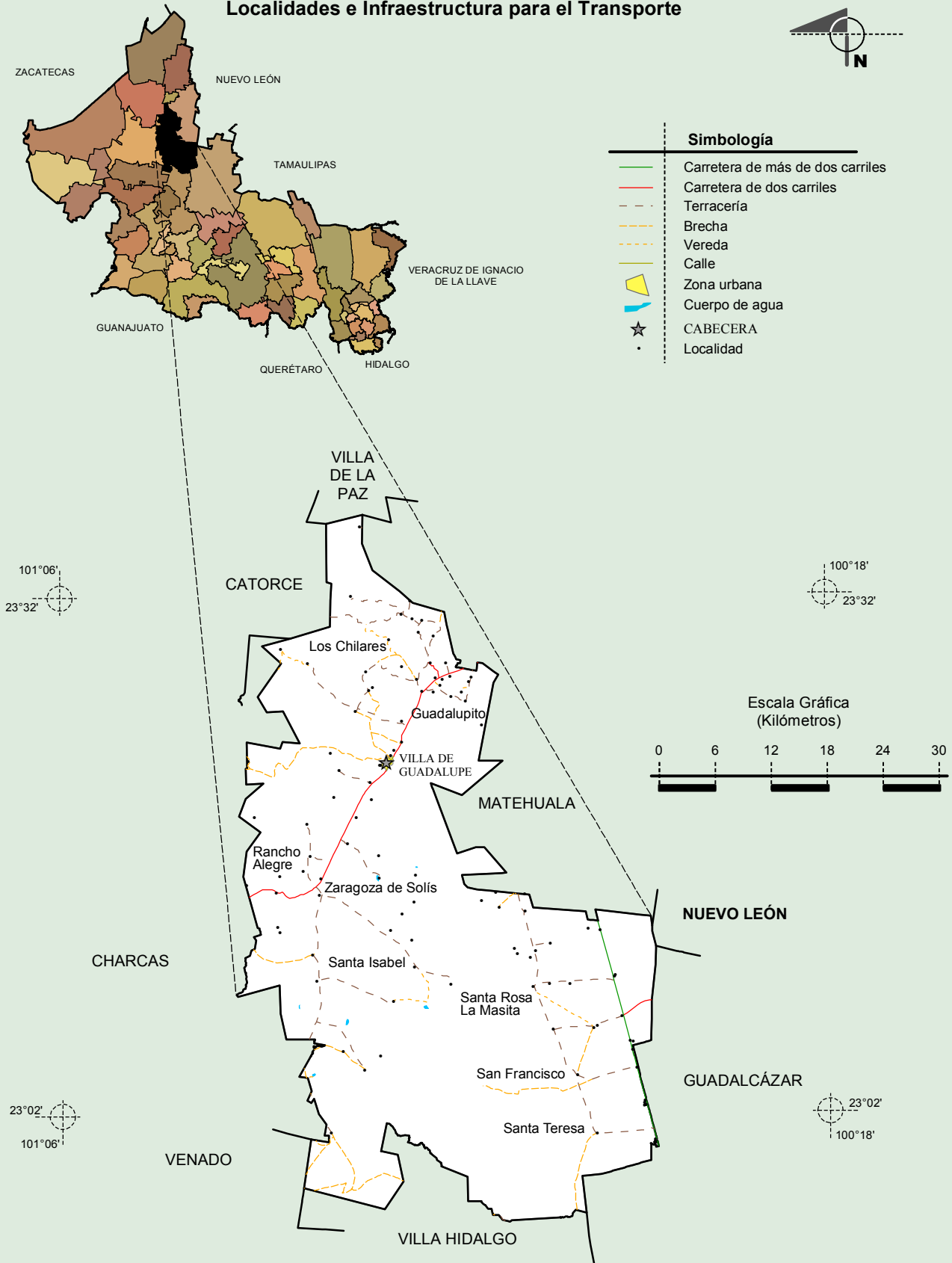
Hablantes de lengua indígena	Dialecto	Número de personas
	Náhuatl y zapoteco.	21

Fuente: INEGI. San Luis Potosí. II Censo de Población y Vivienda, 2005. Tabulados básicos.

Cultura popular	Artesanías	Gastronomía	Música
	Barricas en madera de mezquite y objetos de ixtle.	Tamales de pollo, jacube, requesón y enchiladas de tortilla roja. Dulces: Mermelada de durazno. Bebida: Mezcal y pulque.	No disponible.

Fuente: www.inafed.gob.mx/wb2/ELOCAL/ELOC Enciclopedia

Localidades e Infraestructura para el Transporte

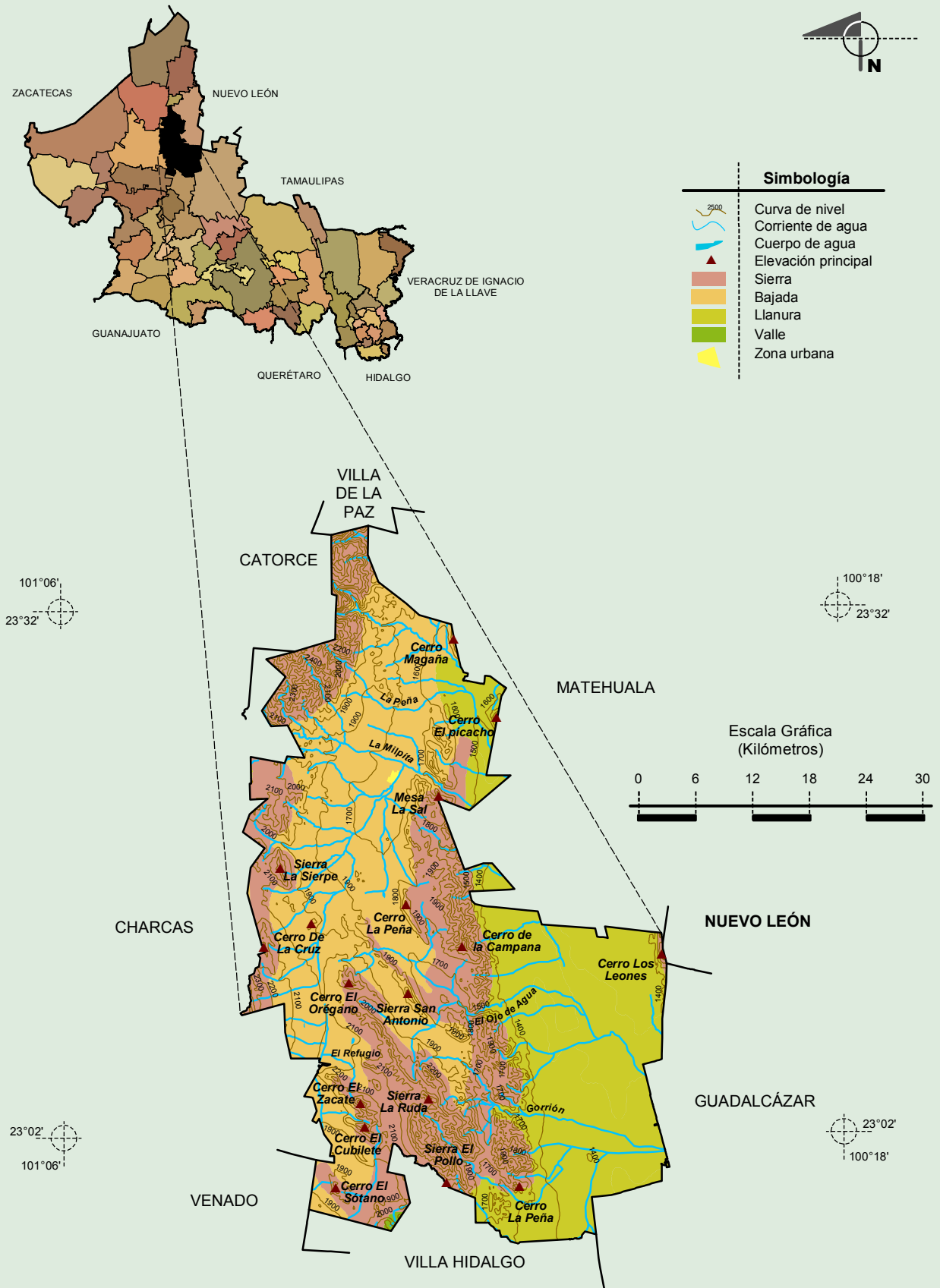


INEGI. Compendio de información geográfica municipal 2010. Villa de Guadalupe, San Luis Potosí. 2010

Fuente: INEGI. Marco Geoestadístico Municipal 2010, versión 4.3.
 INEGI. Información Topográfica Digital Escala 1:250 000 serie III.

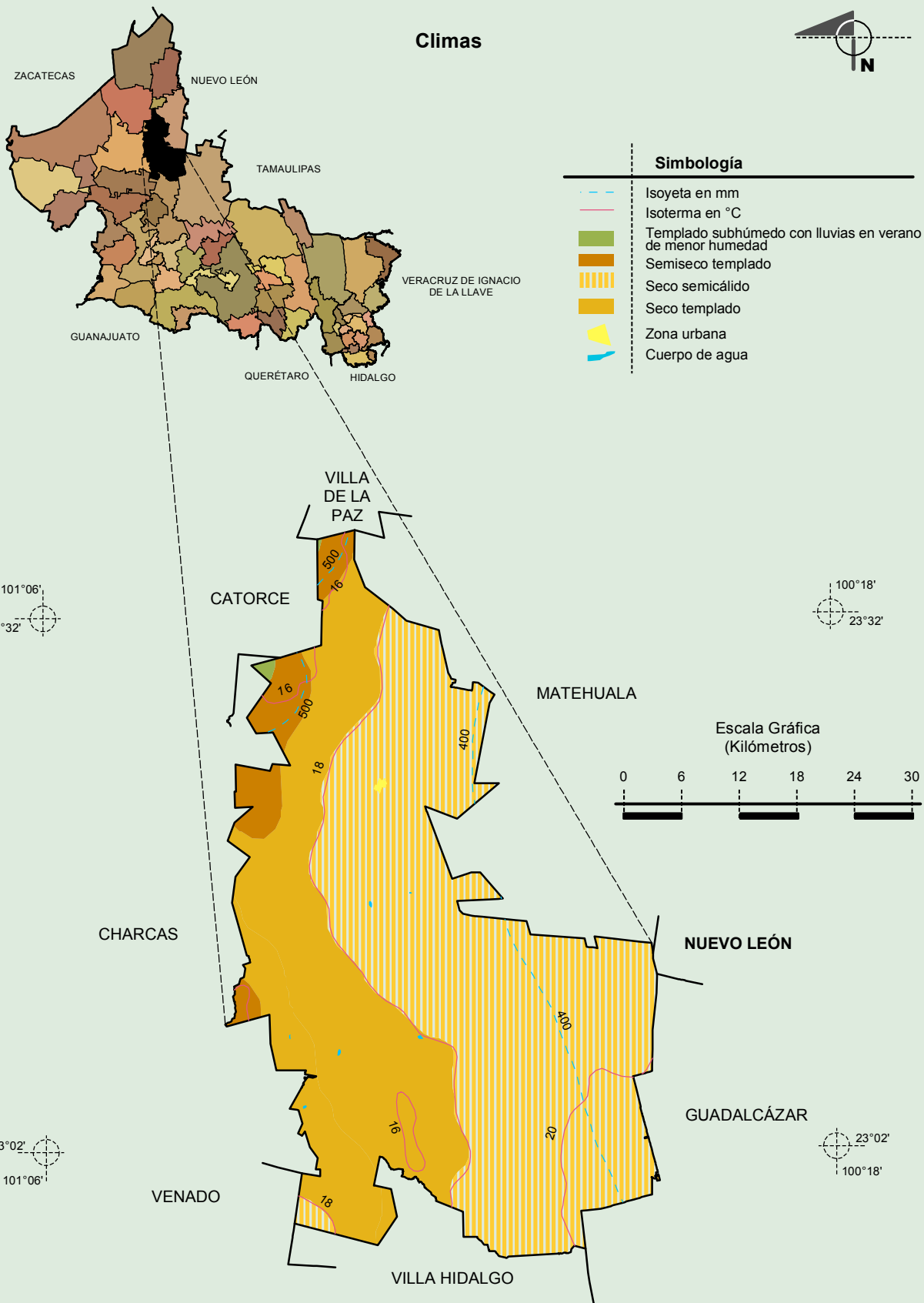
Compendio de información geográfica municipal de los Estados Unidos Mexicanos
Villa de Guadalupe, San Luis Potosí

Relieve



Fuente: INEGI. Marco Geoestadístico Municipal 2010, versión 4.3.
 INEGI. Información Topográfica Digital Escala 1:250 000, serie III.
 INEGI. Continuo Nacional del Conjunto de Datos Geográficos de la Carta Fisiográfica 1:1 000 000 serie I.
 INEGI-CONAGUA. 2007. Mapa de la Red Hidrográfica Digital de México escala 1:250 000. México.

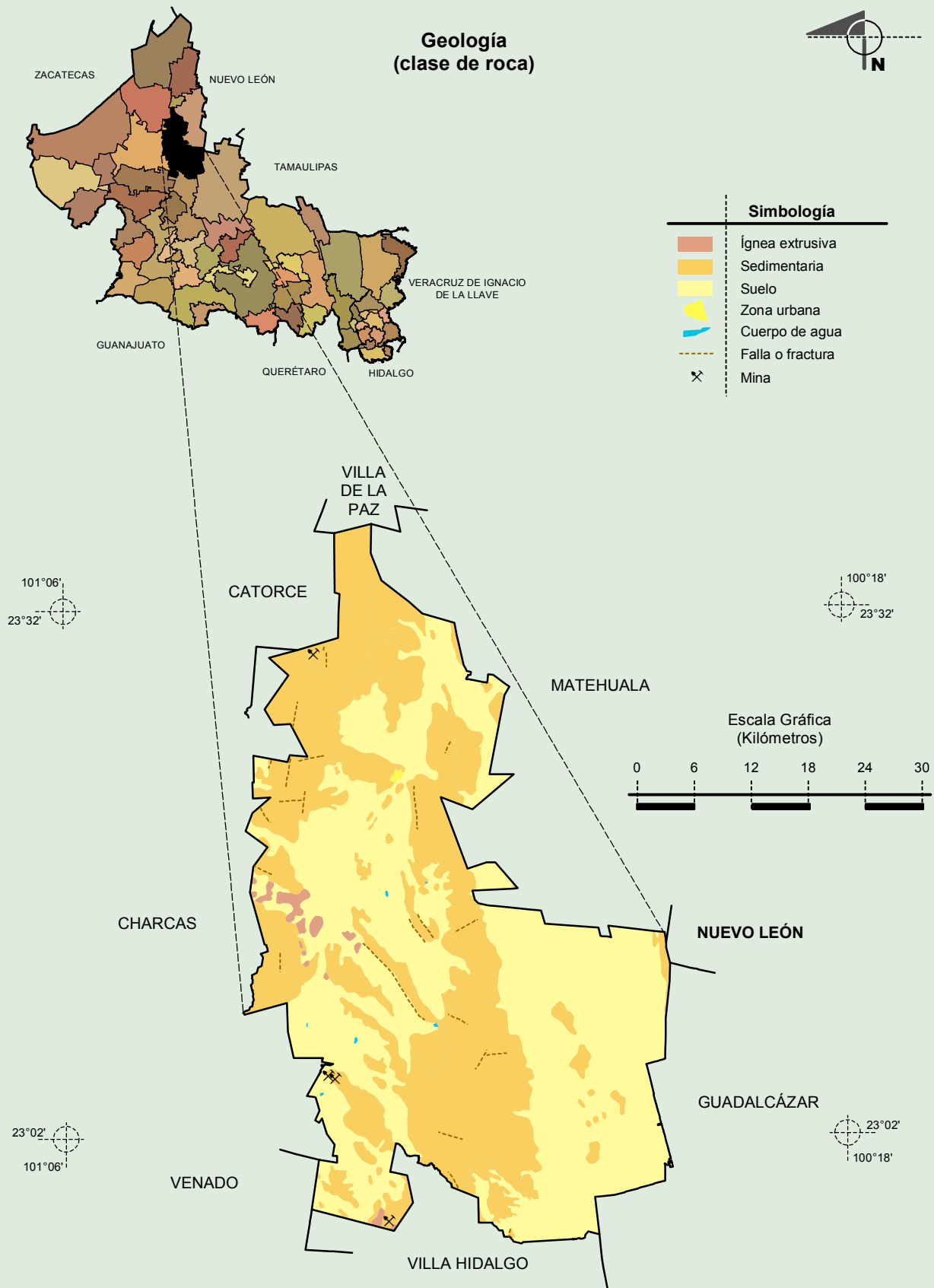
Compendio de información geográfica municipal de los Estados Unidos Mexicanos
Villa de Guadalupe, San Luis Potosí



INEGI. Compendio de información geográfica municipal 2010. Villa de Guadalupe, San Luis Potosí. 2010

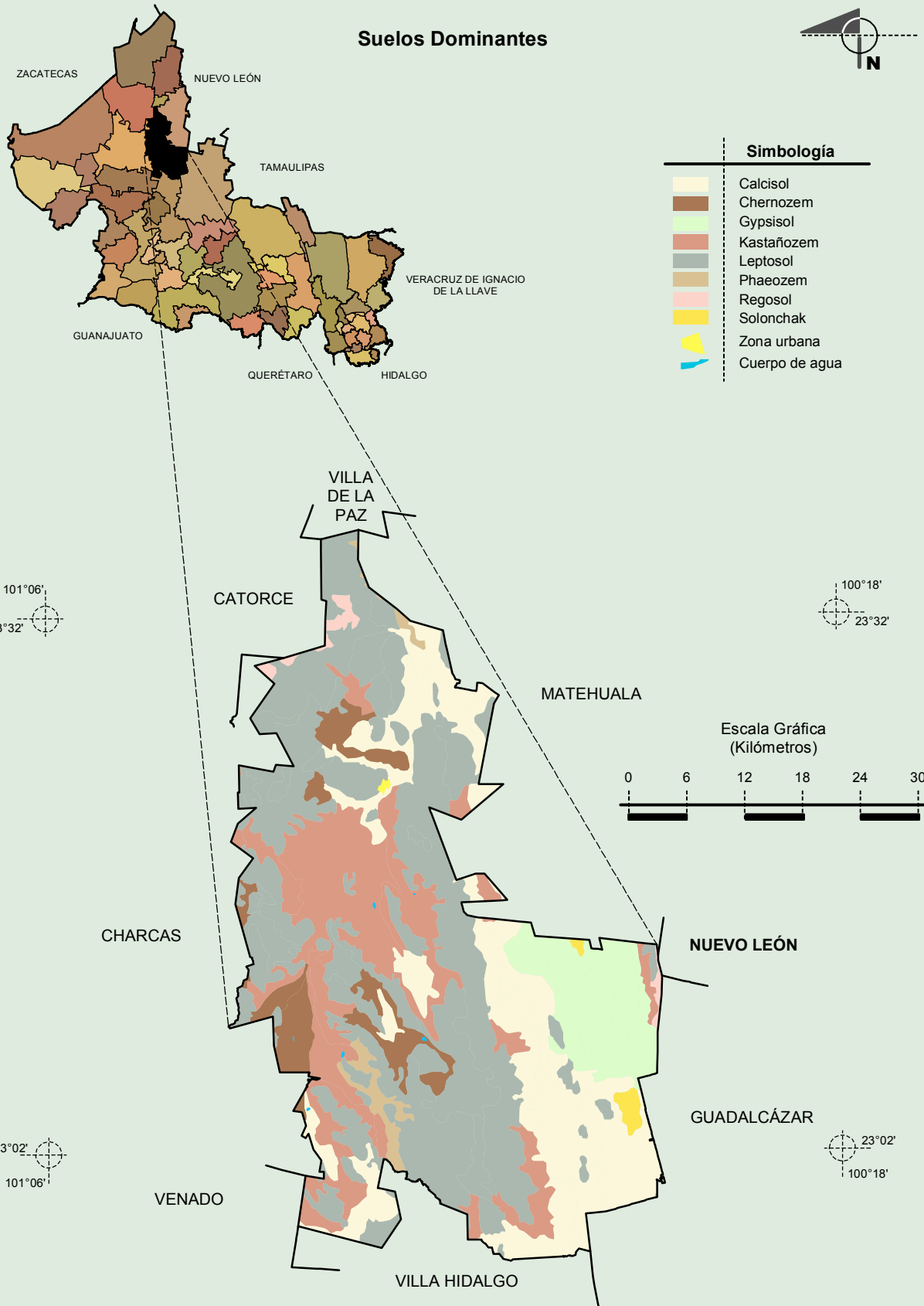
Fuente: INEGI. Marco Geoestadístico Municipal 2010, versión 4.3.
 INEGI. Continuo Nacional del Conjunto de Datos Geográficos de las Cartas de Climas, Precipitación Total Anual y Temperatura Media Anual 1:1 000 000 serie I.
 INEGI. Información Topográfica Digital Escala 1:250 000 serie III.

Compendio de información geográfica municipal de los Estados Unidos Mexicanos
Villa de Guadalupe, San Luis Potosí



Fuente: INEGI. Marco Geoestadístico Municipal 2010, versión 4.3.
 INEGI. Continuo Nacional del Conjunto de Datos Geográficos de la Carta Geológica 1:250 000, serie I.
 INEGI. Información Topográfica Digital Escala 1:250 000 serie III.

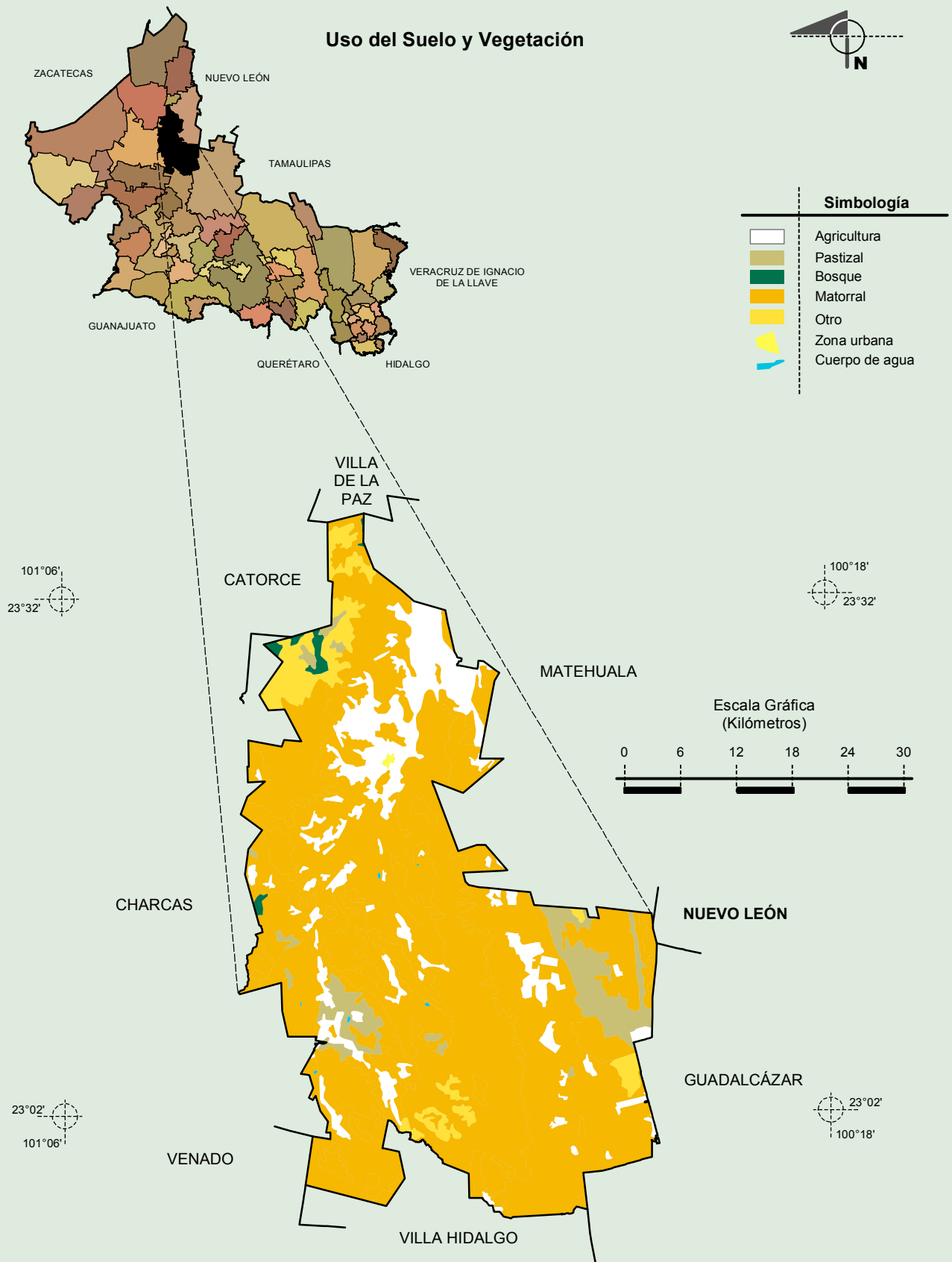
Compendio de información geográfica municipal de los Estados Unidos Mexicanos
Villa de Guadalupe, San Luis Potosí



INEGI. Compendio de información geográfica municipal 2010. Villa de Guadalupe, San Luis Potosí. 2010

Fuente: INEGI. Marco Geoestadístico Municipal 2010, versión 4.3.
 INEGI. Conjunto de Datos Vectorial Edafológico, Escala 1:250 000, Serie II (Continuo Nacional).
 INEGI. Información Topográfica Digital Escala 1:250 000 serie III.

Compendio de información geográfica municipal de los Estados Unidos Mexicanos
Villa de Guadalupe, San Luis Potosí



Fuente: INEGI. Marco Geoestadístico Municipal 2010, versión 4.3.
 INEGI. Conjunto de Datos Vectoriales de Uso del Suelo y Vegetación Serie III Escala 1:250 000.
 INEGI. Información Topográfica Digital Escala 1:250 000 serie III.