



Compendio de información geográfica municipal 2010

Villa Hidalgo

San Luis Potosí



INSTITUTO NACIONAL
DE ESTADÍSTICA Y GEOGRAFÍA

**Compendio de información geográfica municipal de los
Estados Unidos Mexicanos
Villa Hidalgo, San Luis Potosí
Clave geoestadística 24051**

	Coordenadas y altitud	Colindancias	Otros datos
Ubicación geográfica	Entre los paralelos 23° 02' y 22° 19' de latitud norte; los meridianos 100° 25' y 100° 57' de longitud oeste; altitud entre 1 300 y 2 600 m.	Colinda al norte con los municipios de Venado, Villa de Guadalupe y Guadalcázar; al este con los municipios de Guadalcázar, Cerritos y Armadillo de los Infante; al sur con los municipios de Armadillo de los Infante, Soledad de Graciano Sánchez y San Luis Potosí; al oeste con los municipios de San Luis Potosí, Villa de Arista y Venado.	Ocupa el 2.45% de la superficie del estado. Cuenta con 74 localidades y una población total de 14 876 habitantes. http://mapserver.inegi.org.mx/mgn2k/ ; resultado del censo 2010.

	Provincia	Subprovincia	Sistemas de topoformas
Fisiografía	Sierra Madre Oriental (98.64%) y Mesa del Centro (1.36%)	Sierras y Llanuras Occidentales (98.64%) y Llanuras y Sierras Potosino-Zacatecanas (1.36%)	Sierra compleja con lomerío (28.18%), Llanura desértica (24.74%), Bajada con lomerío (16.08%), Sierra plegada con bajadas (10.44%), Llanura desértica de piso rocoso o cementado (10.38%), Bajada típica (3.35%), Sierra plegada con llanura (2.15%), Sierra alta escarpada con lomerío (2.10%), Valle intermontano (1.07%), Llanura aluvial de piso rocoso o cementado (0.38%), Meseta disectada con cañadas (0.67%), Llanura aluvial (0.31%) y Lomerío con llanuras (0.15%)

	Rango de temperatura	Rango de precipitación	Clima
Clima	14-22 °C	300-700 mm	Seco semicálido (45.90%), seco templado (38.19%), Semiseco semicálido (15.87%), Semiseco templado (0.03%) y Muy seco templado (0.01%)

Geología	Periodo	Roca	Sitios de interés
	Cuaternario (53.89%), Cretácico (28.92%) y Neógeno (16.95%)	Ígnea extrusiva: basalto (4.33%), riolita (1.86%), riolita-toba ácida (1.61%), brecha volcánica básica (0.55%) y toba básica (0.03%) Sedimentaria: caliza (25.62%), conglomerado (13.47%), caliza-lutita (2.77%) y lutita-arenisca (0.54%) Suelo: aluvial (48.98%)	Mina: mercurio y caolín

Nota: el porcentaje faltante corresponde a Zona Urbana con (0.17%) y Cuerpos de Agua con (0.07%).

Edafología	Suelo dominante
	Leptosol (43.44%), Calcisol (30.77%), Phaeozem (9.02%), Chernozem (8.93%), Vertisol (4.11%), Kastañozem (2.89%), Regosol (0.54%) y Durisol (0.06%)

Nota: el porcentaje faltante corresponde a Zona Urbana con (0.17%) y Cuerpos de Agua con (0.07%).

Hidrografía	Región hidrológica	Cuenca	Subcuenca	Corrientes de agua	Cuerpos de agua
	El Salado (100%)	P. San José-Los Pilares y Otras (100%)	P. Los Pilares (53.56%) y P. San José (46.44%)	Intermitentes: Las Jaras, Canahuillas y San Vicente	Intermitentes (0.07%): Tanque Bárcenas

Uso del suelo y vegetación	Uso del suelo	Vegetación
	Agricultura (14.57%) y zona urbana (0.17%)	Matorral (69.35%), mezquital (9.35%), bosque (3.68%), pastizal (2.77%) y otro (0.04%)

Nota: el porcentaje faltante corresponde a Cuerpos de Agua con (0.07%).

Uso potencial de la tierra	Agrícola	Pecuario
	Para la agricultura mecanizada continua (35.61%) Para la agricultura con tracción animal continua (13.73%) No apta para la agricultura (50.66%)	Para el establecimiento de praderas cultivadas con tracción animal (35.62%) Para el aprovechamiento de la vegetación natural diferente del pastizal (31.43%) Para el aprovechamiento de la vegetación natural únicamente por el ganado caprino (32.95%)

Zona urbana	La zona urbana está creciendo sobre suelos del Cuaternario y rocas sedimentarias e ígnea extrusiva del Cretácico y Neógeno, en bajada con lomerío y llanura desértica de piso rocoso o cementado; sobre áreas originalmente ocupadas por suelos denominados Leptosol y Phaeozem; tiene clima seco semicálido, y está creciendo sobre terrenos previamente ocupados por agricultura y matorral.
-------------	--

Zonas arqueológicas y monumentos históricos	La antigua hacienda de Peotillos cuyo casco se conserva. La casa de los Carmelitas. Las trojes y la antigua hacienda de la Taponá con una noria antigua abovedada.
---	--

Fuente: www.inafed.gob.mx/wb2/ELOCAL/ELOC Enciclopedia

Hablantes de lengua indígena	Dialecto	Número de personas
	Huasteco y náhuatl.	25

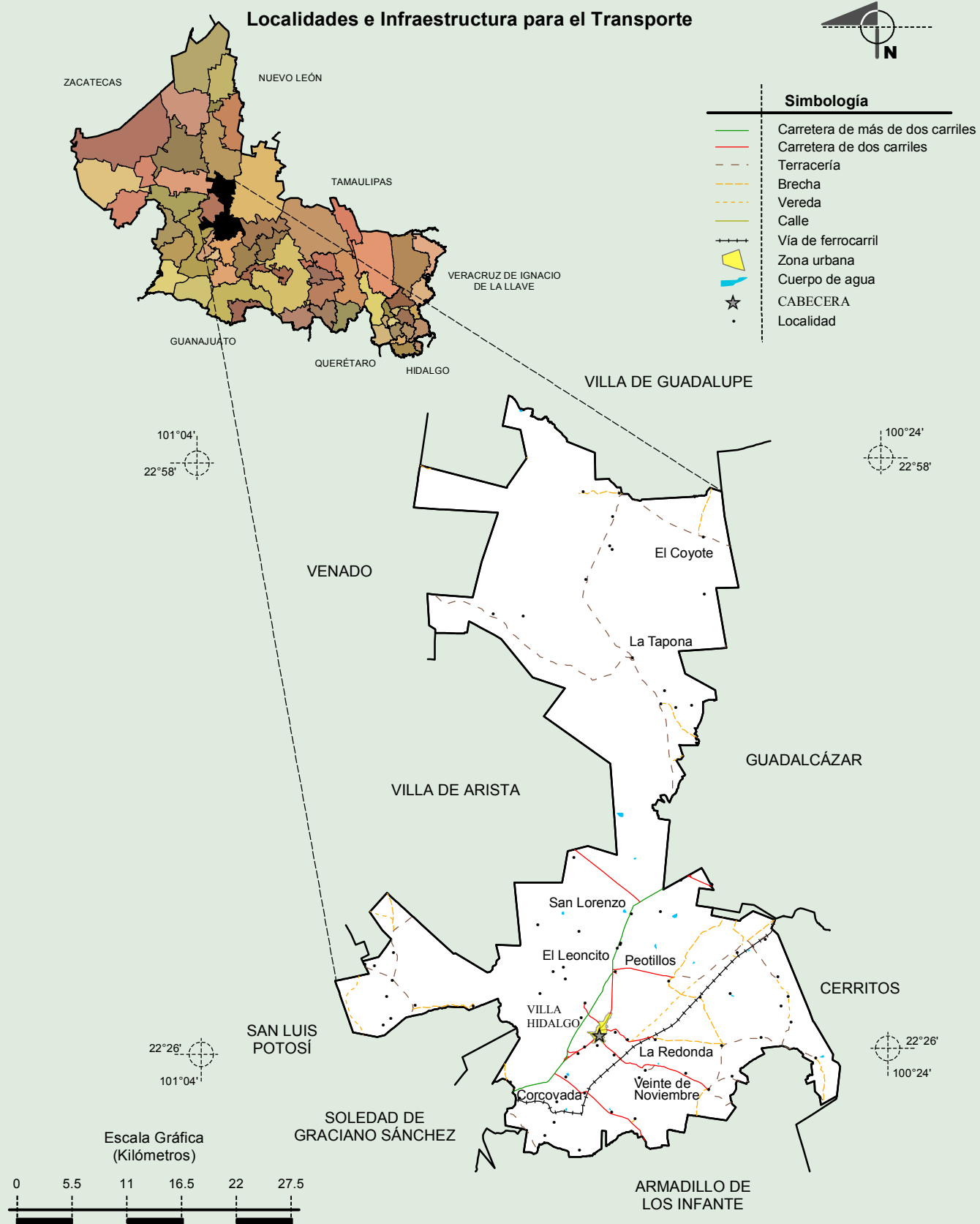
Fuente: INEGI. San Luis Potosí. II Censo de Población y Vivienda, 2005. Tabulados básicos.

Cultura popular	Artesanías	Gastronomía	Música
	En el municipio de Villa Hidalgo se elaboran las siguientes artesanías: Objetos de piedra negra porosa, muebles y tallas de madera y mezquite.	Asado de boda, conejo ixtlero y codorniz. Dulces: Charamusca y biznaga. Bebidas: Mezcal, Pulque, Colonche y tepache.	No disponible.

Fuente: www.inafed.gob.mx/wb2/ELOCAL/ELOC Enciclopedia

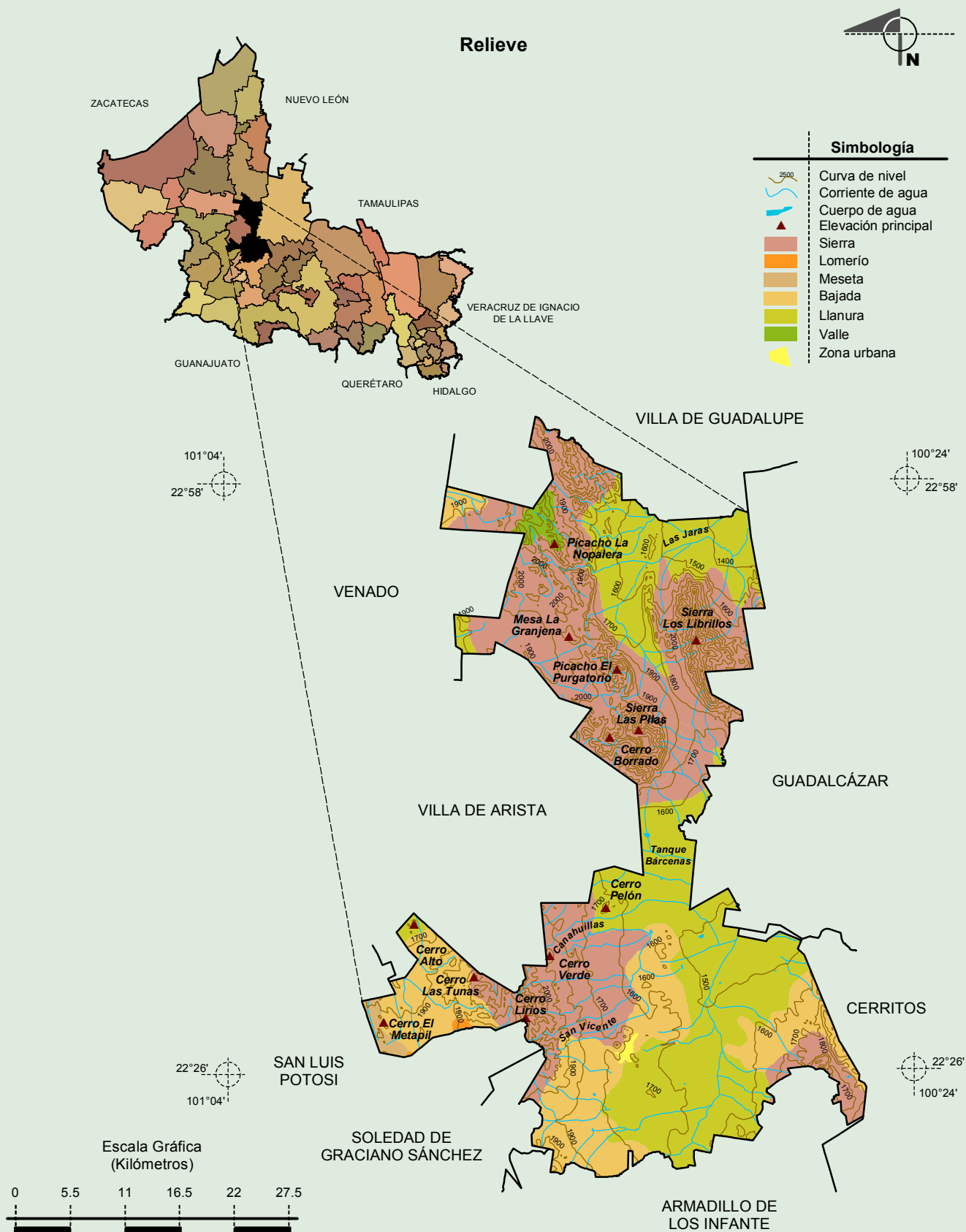
Compendio de información geográfica municipal de los Estados Unidos Mexicanos

Villa Hidalgo, San Luis Potosí



Fuente: INEGI. Marco Geoestadístico Municipal 2010, versión 4.3.
INEGI. Información Topográfica Digital Escala 1:250 000 serie III.

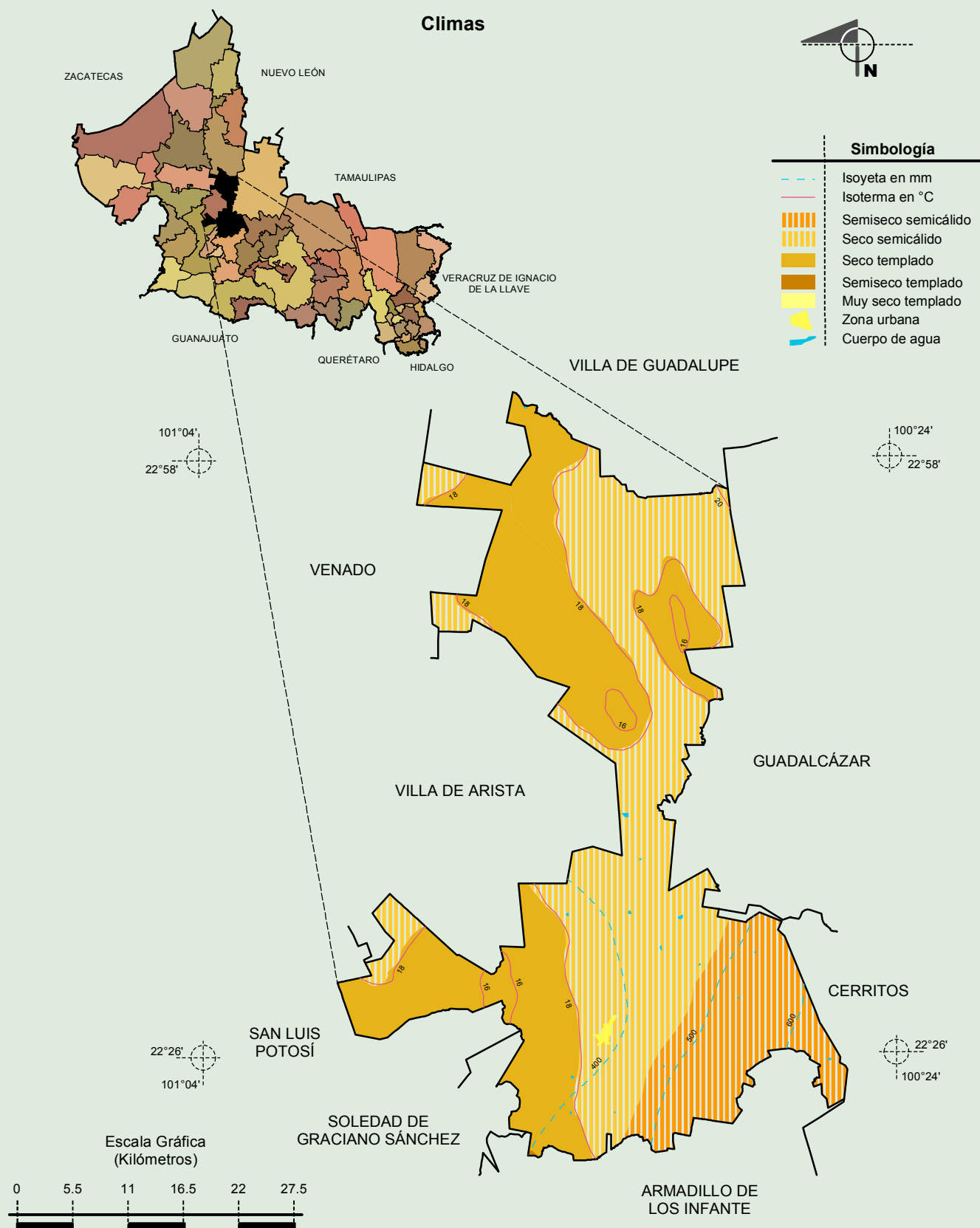
Compendio de información geográfica municipal de los Estados Unidos Mexicanos
Villa Hidalgo, San Luis Potosí



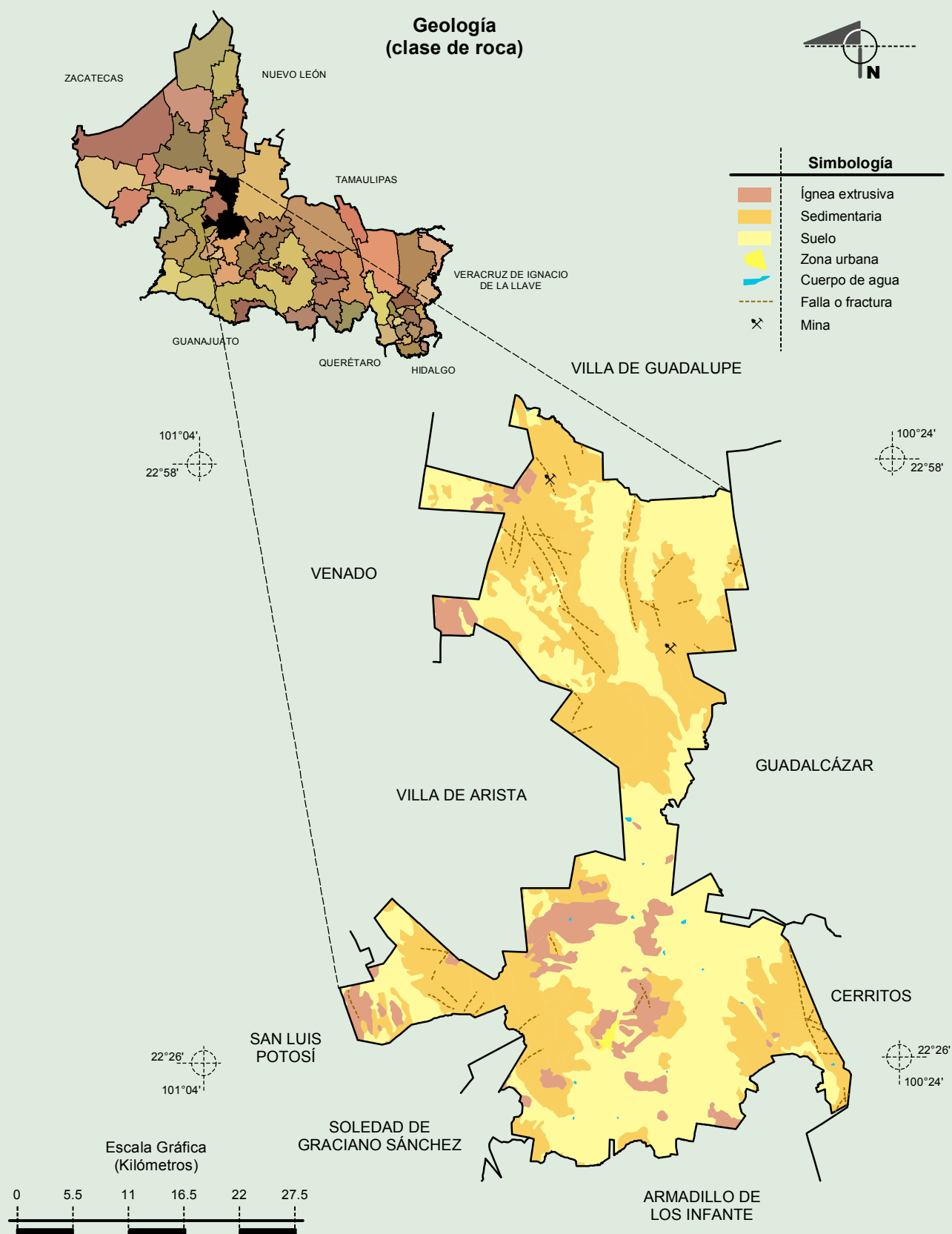
Fuente: INEGI. Marco Geoestadístico Municipal 2010, versión 4.3.
INEGI. Información Topográfica Digital Escala 1:250 000, serie III.
INEGI. Continuo Nacional del Conjunto de Datos Geográficos de la Carta Fisiográfica 1:1 000 000 serie I.
INEGI-CONAGUA. 2007. Mapa de la Red Hidrográfica Digital de México escala 1:250 000. México.

Compendio de información geográfica municipal de los Estados Unidos Mexicanos

Villa Hidalgo, San Luis Potosí

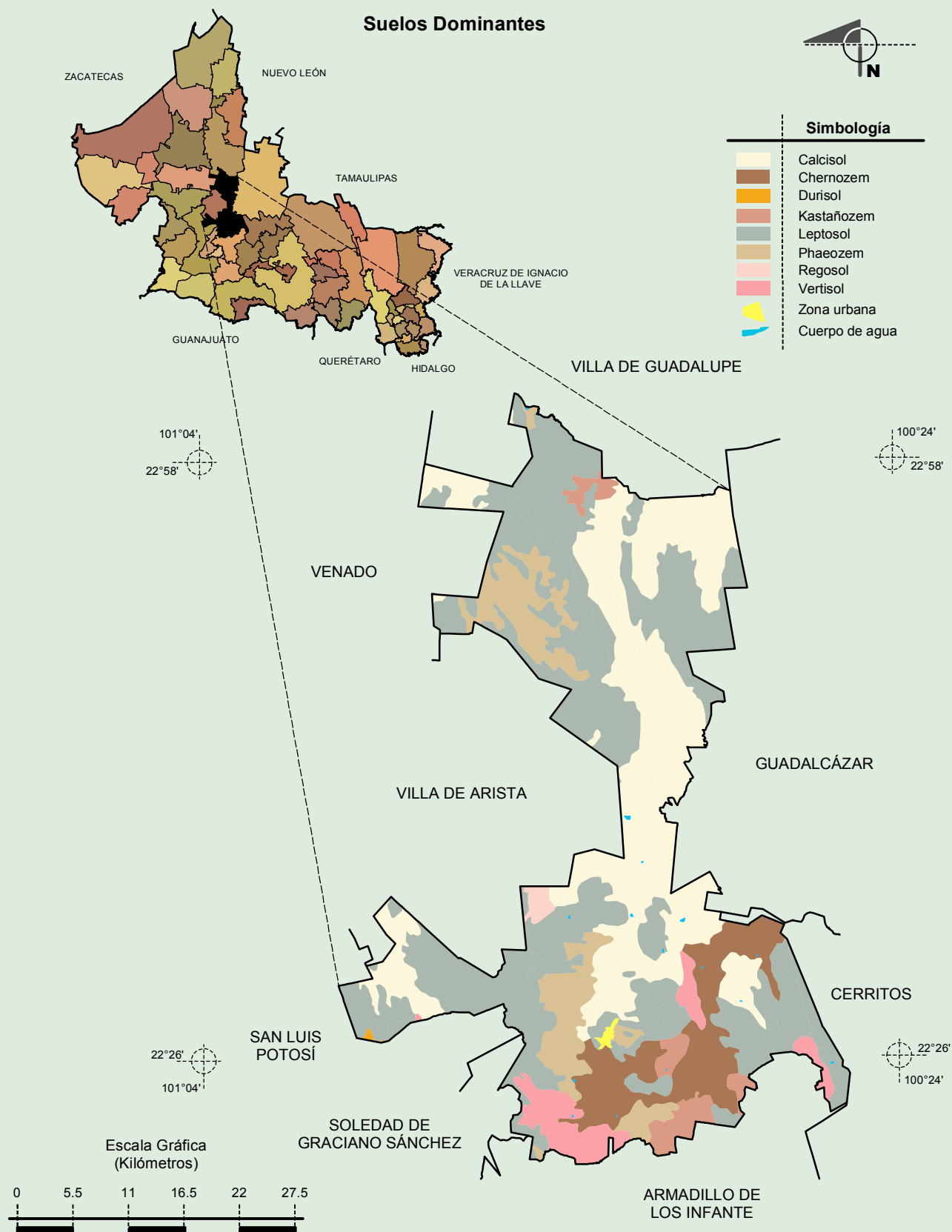


Fuente: INEGI. Marco Geoestadístico Municipal 2010, versión 4.3.
 INEGI. Continuo Nacional del Conjunto de Datos Geográficos de las Cartas de Climas, Precipitación Total Anual y Temperatura Media Anual 1:1 000 000 serie I.
 INEGI. Información Topográfica Digital Escala 1:250 000 serie III.



Compendio de información geográfica municipal de los Estados Unidos Mexicanos

Villa Hidalgo, San Luis Potosí



Fuente: INEGI. Marco Geoestadístico Municipal 2010, versión 4.3.
 INEGI. Conjunto de Datos Vectorial Edafológico, Escala 1:250 000, Serie II (Continuo Nacional).
 INEGI. Información Topográfica Digital Escala 1:250 000 serie III.

