



Compendio de información geográfica municipal 2010

Villa Juárez

San Luis Potosí



INSTITUTO NACIONAL
DE ESTADÍSTICA Y GEOGRAFÍA

Compendio de información geográfica municipal de los Estados Unidos Mexicanos Villa Juárez, San Luis Potosí Clave geoestadística 24052

Ubicación geográfica	Coordenadas y altitud	Colindancias	Otros datos
	Entre los paralelos 22° 28' y 22° 07' de latitud norte; los meridianos 99° 58' y 100° 22' de longitud oeste; altitud entre 1 000 y 1 800 m.	Colinda al norte con el municipio de Cerritos; al este con los municipios de Cerritos, Ciudad del Maíz y Rioverde; al sur con el municipio de Rioverde; al oeste con los municipios de San Nicolás Tolentino y Cerritos.	Ocupa el 1.05% de la superficie del estado. Cuenta con 47 localidades y una población total de 10 174 habitantes http://mapserver.inegi.org.mx/mgn2k/ ; resultado del censo 2010.

Fisiografía	Provincia	Subprovincia	Sistemas de topoformas
	Sierra Madre Oriental (100%)	Sierras y Llanuras Occidentales (100%)	Llanura desértica de piso rocoso o cementado (46.08%), Sierra plegada con llanuras (26.62%), Llanura desértica (19.05%) y Llanura desértica salina (8.25%)

Clima	Rango de temperatura	Rango de precipitación	Clima
	18-22°C	300-700 mm	Semiseco semicálido (54.07%) y seco semicálido (45.93%)

Geología	Periodo	Roca	Sitios de interés
	Cuaternario (67.57%), Cretácico (26.67%) y Neógeno (4.98%)	Ignea extrusiva: basalto (2.19%), toba ácida (1.12%) y riolita (0.17%) Sedimentaria: caliza (19.65%), yeso (6.88%), conglomerado (3.69%) y lutita-arenisca (0.14%) Suelo: aluvial (65.38%)	Banco de material: industrial Mina: azufre

Nota: el porcentaje faltante corresponde a Zona Urbana con (0.74%) y Cuerpos de Agua con (0.04%).

Edafología	Suelo dominante
	Leptosol (34.36%), Vertisol (18.23%), Chernozem (15.77%), Gypsisol (15.24%), Calcisol (13.35%) y Regosol (2.27%)

Nota: el porcentaje faltante corresponde a Zona Urbana con (0.74%) y Cuerpos de Agua con (0.04%).

Hidrografía	Región hidrológica	Cuenca	Subcuenca	Corrientes de agua	Cuerpos de agua
	Pánuco (99.79%) y El Salado (0.21%)	R. Tamuín (99.79%) y Sierra Madre (0.21%)	R. Verde (99.79%) y Tula (0.21%)	Intermitentes: La Cañada y El Nacimiento	Intermitentes (0.04%)

Uso del suelo y vegetación	Uso del suelo	Vegetación
	Agricultura (38.99%) y zona urbana (0.74%)	Matorral (34.30%), mezquital (15.99%) y pastizal (9.94%)

Nota: el porcentaje faltante corresponde a Cuerpos de Agua con (0.04%).

Uso potencial de la tierra	Agrícola	Pecuario
	Para la agricultura mecanizada continua (68.48%) No apta para la agricultura (31.52%)	Para el establecimiento de praderas cultivadas (24.26%) Para el establecimiento de praderas cultivadas con tracción animal (44.22%) Para el aprovechamiento de la vegetación de pastizal (3.03%) Para el aprovechamiento de la vegetación natural diferente del pastizal (22.52%) Para el aprovechamiento de la vegetación natural únicamente por el ganado caprino (5.97%)

Zona urbana	La zona urbana está creciendo sobre suelos del Cuaternario y rocas sedimentarias del Neógeno, en llanura desértica de piso rocoso o cementado; sobre áreas originalmente ocupadas por suelos denominados Chernozem y Leptosol; tiene clima semiseco semicálido, y está creciendo sobre terrenos previamente ocupados por matorral y agricultura.
-------------	--

Zonas arqueológicas y monumentos históricos	Casco de la ex-hacienda de Guaxcama con su trapiche hidráulico. Su antigua fábrica de mezcal, tiene un acueducto con arcos que lleva el agua desde el manantial de Buenavista
---	---

Fuente: www.inafed.gob.mx/wb2/ELOCAL/ELOC_Enciclopedia

Hablantes de lengua indígena	Dialecto	Número de personas
	Náhuatl.	15

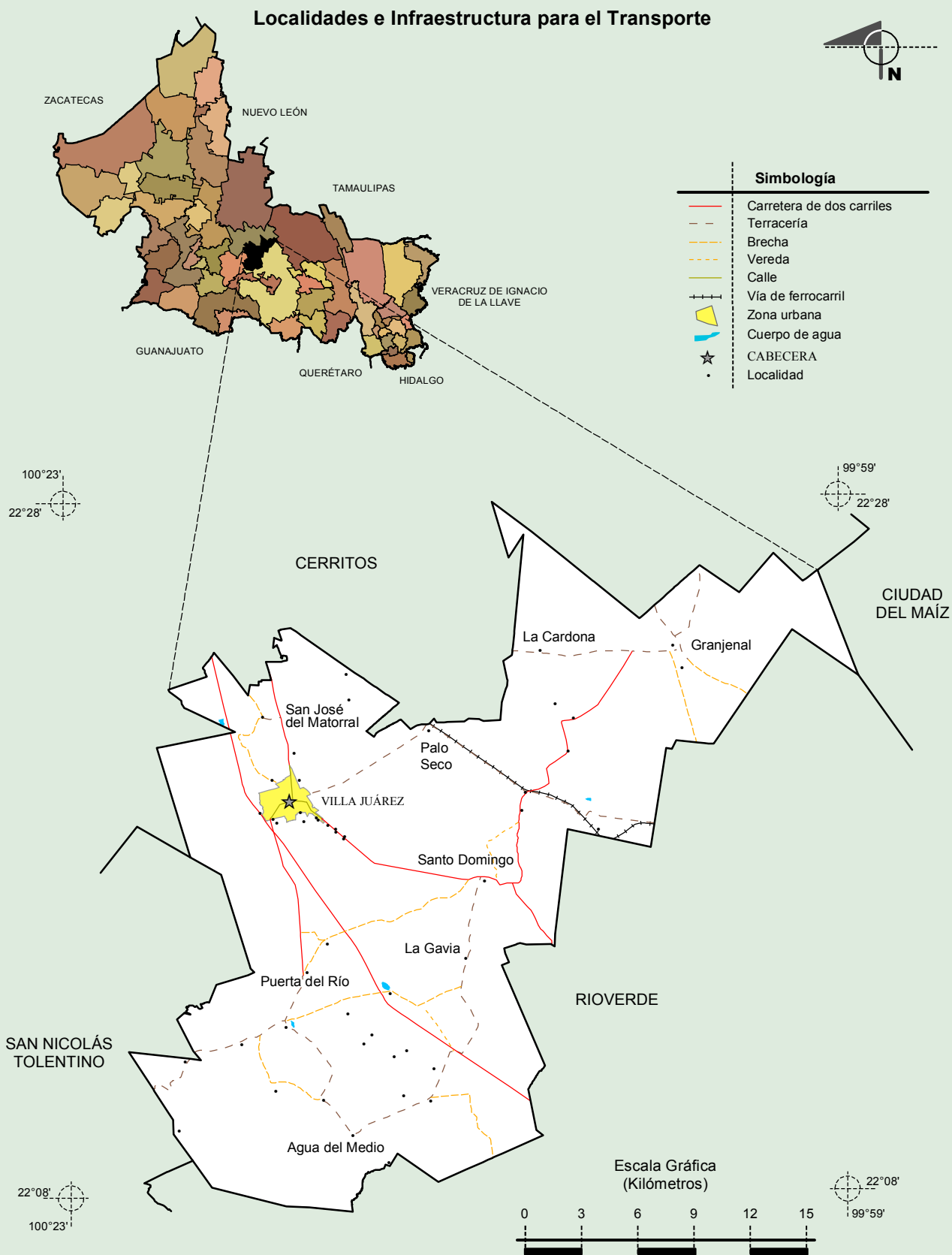
Fuente: INEGI. San Luis Potosí. II Censo de Población y Vivienda, 2005. Tabulados básicos.

Cultura popular	Artesanías	Gastronomía	Música
	Fabricación de carretas para uso de trabajo agrícola, transporte y de ornato.	Pacholes, tamales de hoja de maíz, enchiladas rojas con carne de pollo, pipián y asado de boda. Dulces: Dulce de calabaza, de chilacayote, camote, cajeta de leche de cabra y capirotada. Bebidas: Mezcal y aguamiel.	No disponible.

Fuente: www.inafed.gob.mx/wb2/ELOCAL/ELOC_Enciclopedia

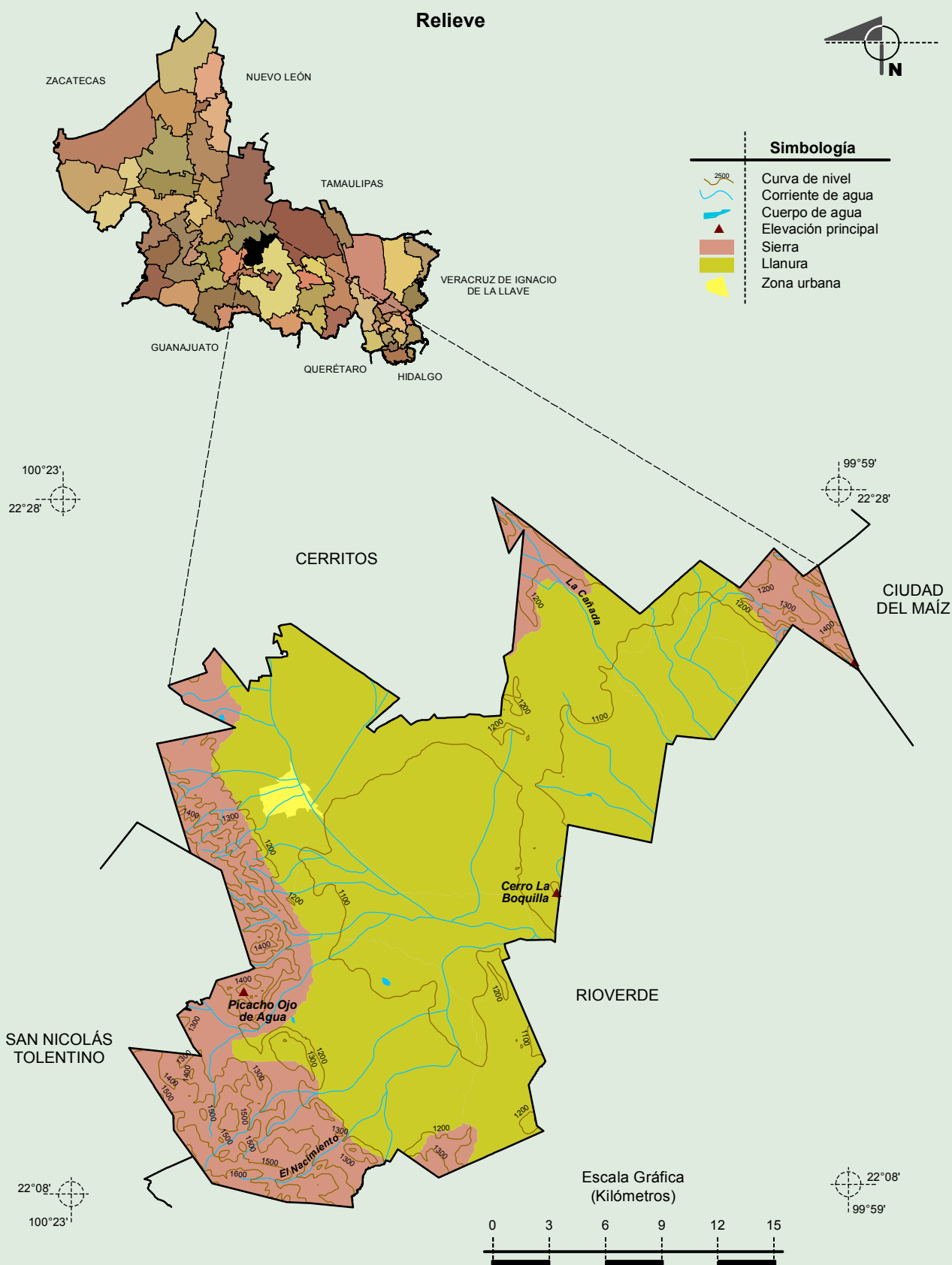
Compendio de información geográfica municipal de los Estados Unidos Mexicanos

Villa Juárez, San Luis Potosí



Fuente: INEGI. Marco Geoestadístico Municipal 2010, versión 4.3.
INEGI. Información Topográfica Digital Escala 1:250 000 serie III.

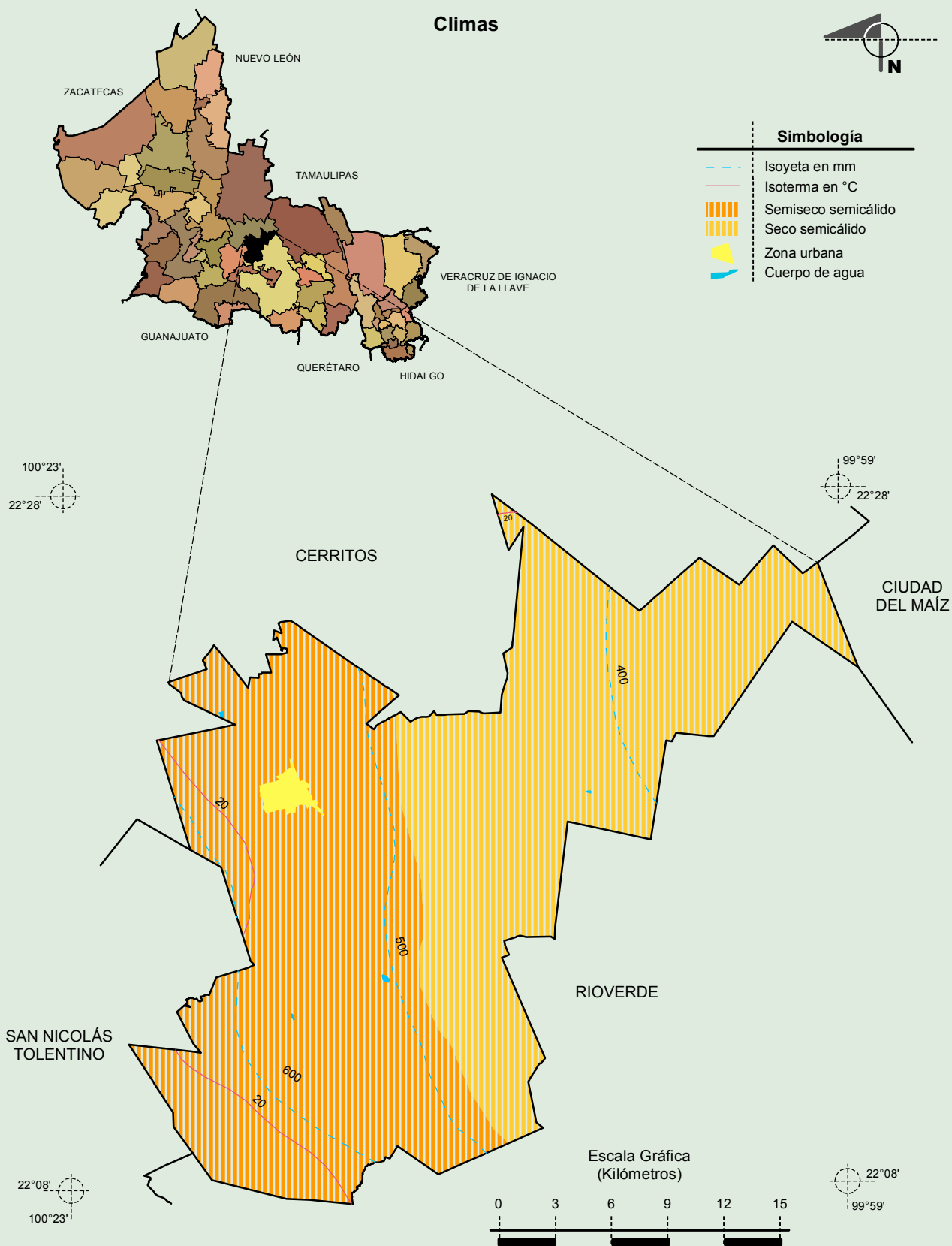
Compendio de información geográfica municipal de los Estados Unidos Mexicanos
Villa Juárez, San Luis Potosí



Fuente: INEGI. Marco Geoestadístico Municipal 2010, versión 4.3.
 INEGI. Información Topográfica Digital Escala 1:250 000, serie III.
 INEGI. Continuo Nacional del Conjunto de Datos Geográficos de la Carta Fisiográfica 1:1 000 000 serie I.
 INEGI-CONAGUA. 2007. Mapa de la Red Hidrográfica Digital de México escala 1:250 000. México.

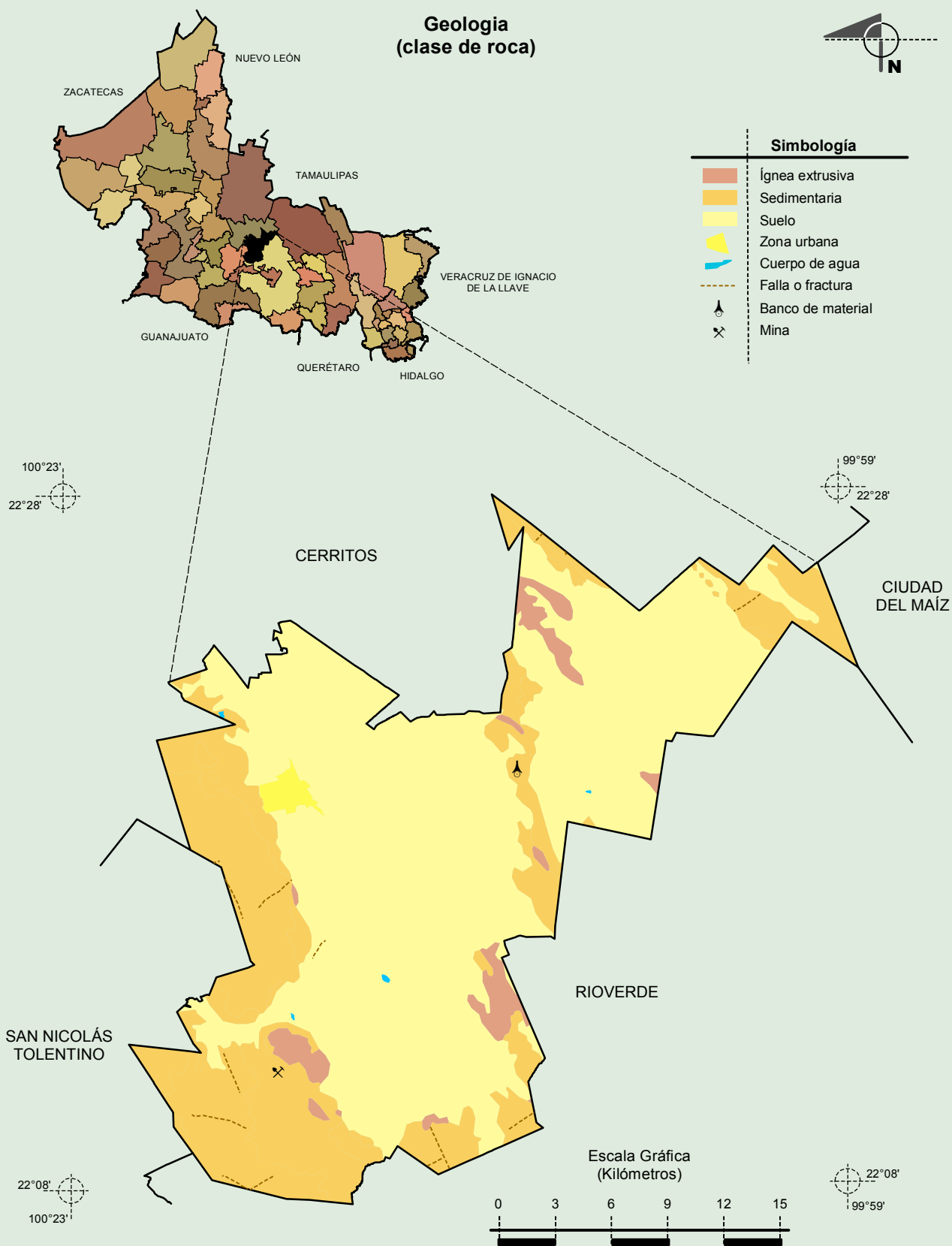
Compendio de información geográfica municipal de los Estados Unidos Mexicanos

Villa Juárez, San Luis Potosí



Fuente: INEGI. Marco Geoestadístico Municipal 2010, versión 4.3.
 INEGI. Continuo Nacional del Conjunto de Datos Geográficos de las Cartas de Climas, Precipitación Total Anual y Temperatura Media Anual 1:1 000 000 serie I.
 INEGI. Información Topográfica Digital Escala 1:250 000 serie III.

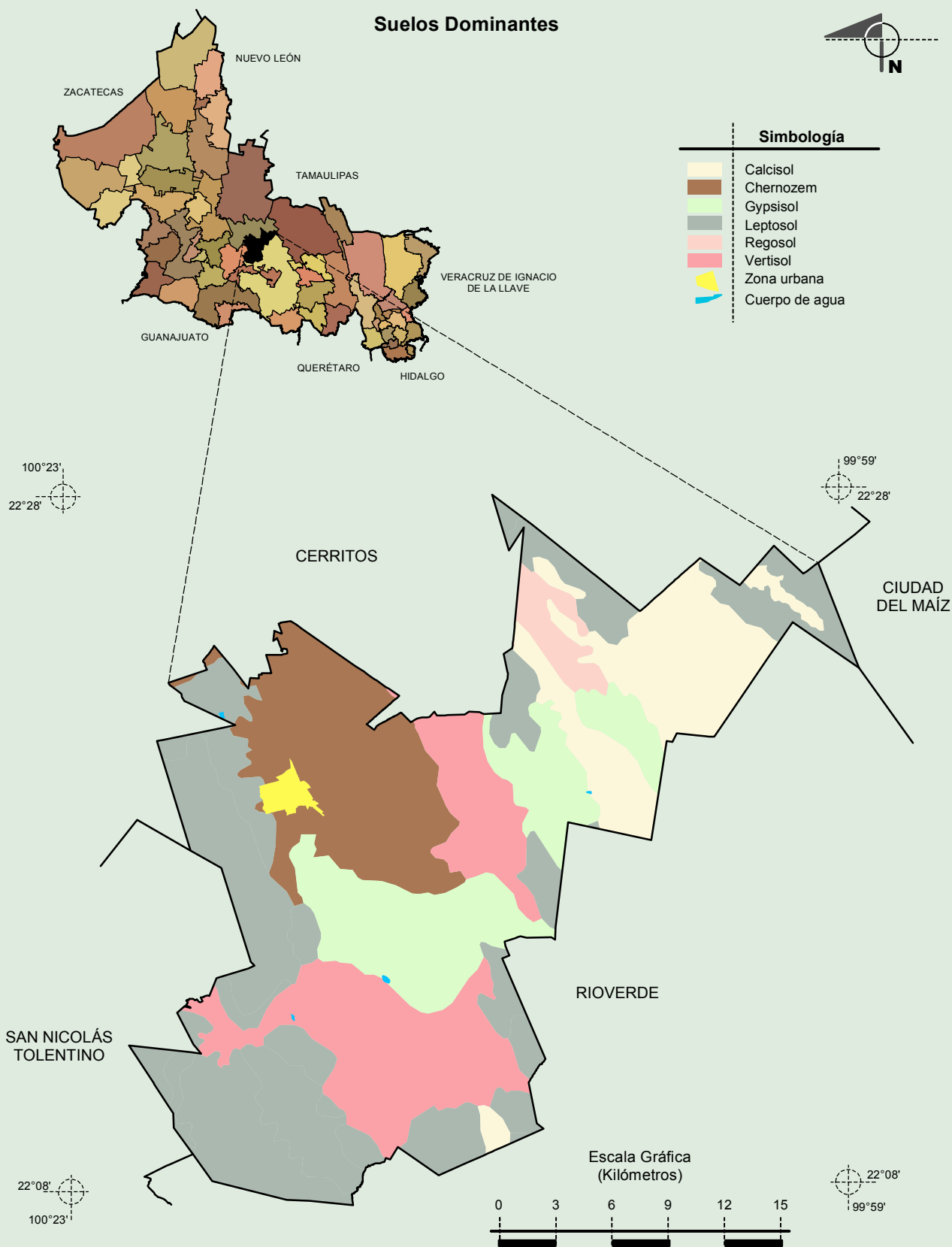
Compendio de información geográfica municipal de los Estados Unidos Mexicanos
Villa Juárez, San Luis Potosí



Fuente: INEGI. Marco Geoestadístico Municipal 2010, versión 4.3.
 INEGI. Continuo Nacional del Conjunto de Datos Geográficos de la Carta Geológica 1:250 000, serie I.
 INEGI. Información Topográfica Digital Escala 1:250 000 serie III.

Compendio de información geográfica municipal de los Estados Unidos Mexicanos

Villa Juárez, San Luis Potosí



Fuente: INEGI. Marco Geoestadístico Municipal 2010, versión 4.3.
 INEGI. Conjunto de Datos Vectorial Edafológico, Escala 1:250 000, Serie II (Continuo Nacional).
 INEGI. Información Topográfica Digital Escala 1:250 000 serie III.

