



Compendio de información geográfica municipal 2010

Zaragoza

San Luis Potosí



INSTITUTO NACIONAL
DE ESTADÍSTICA Y GEOGRAFÍA

Compendio de información geográfica municipal de los Estados Unidos Mexicanos Zaragoza, San Luis Potosí Clave geoestadística 24055

Ubicación geográfica	Coordenadas y altitud	Colindancias	Otros datos
	Entre los paralelos 22° 12' y 21° 53' de latitud norte; los meridianos 100° 29' y 100° 51' de longitud oeste; altitud entre 1 400 y 2 800 m.	Colinda al norte con los municipios de Cerro de San Pedro y Armadillo de los Infante; al este con los municipios de San Nicolás Tolentino, Ciudad Fernández y Santa María del Río; al sur con los municipios de Santa María del Río y Villa de Reyes; al oeste con los municipios de Villa de Reyes y San Luis Potosí.	Ocupa el 1% de la superficie del estado. Cuenta con 176 localidades y una población total de 24 596 habitantes http://mapserver.inegi.org.mx/mgn2k/ ; resultado del censo 2010.

Fisiografía	Provincia	Subprovincia	Sistemas de topoformas
	Mesa del centro (66.44%) y Sierra Madre Oriental (33.56%)	Sierras y Llanuras del Norte de Guanajuato (66.44%), Carso Huasteco (17.92%) y Sierras y Llanuras Occidentales (15.64%)	Sierra alta escarpada (55.33%), Llanura desértica de piso rocoso o cementado (26.22%), Sierra plegada con Llanuras (15.64%) y Llanura desértica (2.81%)

Clima	Rango de temperatura	Rango de precipitación	Clima
	14-20°C	300-700 mm	Semiseco templado (59.11%), seco templado (36.23%), seco semicálido (2.99%) y semiseco semicálido (1.67%)

Geología	Periodo	Roca	Sitios de interés
	Neógeno (52.40%), Cretácico (27.77%) y Cuaternario (19.54%)	Ígnea extrusiva: riolita-toba ácida (42.60%), riolita (8.14%), andesita (0.66%) y basalto (0.58%) Sedimentaria: caliza (22.40%), caliza-lutita (5.37%) y conglomerado (1.10%) Suelo: aluvial (18.86%)	Banco de material: industrial Mina: ópalo y fluorita

Nota: el porcentaje faltante corresponde a Zona Urbana con (0.27%) y Cuerpos de Agua con (0.02%).

Edafología	Suelo dominante
	Leptosol (70.93%), Phaeozem(22.56%), Luvisol (2.34%), Cambisol (1.87%), Calcisol (1.80%) y Regosol (0.21%)

Nota: el porcentaje faltante corresponde a Zona Urbana con (0.27%) y Cuerpos de Agua con (0.02%).

Hidrografía	Región hidrológica	Cuenca	Subcuenca	Corrientes de agua	Cuerpos de agua
	Pánuco (88.91%) y El Salado (11.09%)	R. Tamuín (88.91%) y P. San José - los Pilares y otras (11.09%)	R. Santa María Alto (51.65%), R. Verde (37.26%) y P. San José (11.09%)	Intermitentes: La Labor, Las Enramadas, La Alberca, La Salitrera y Paso Hondo	Intermitentes (0.02%)

Uso del suelo y vegetación	Uso del suelo	Vegetación
	Agricultura (12.77%) y zona urbana (0.27%)	Matorral (37.38%), bosque (36.93%) y pastizal (12.63%)

Nota: el porcentaje faltante corresponde a Cuerpos de Agua con (0.02%).

Uso potencial de la tierra	Agrícola	Pecuario
	Para la agricultura mecanizada continua (24.47%) No apta para la agricultura (75.53%)	Para el establecimiento de praderas cultivadas (0.40%) Para el establecimiento de praderas cultivadas con maquinaria agrícola (4.77%) Para el establecimiento de praderas cultivadas con tracción animal (19.30%) Para el aprovechamiento de la vegetación natural diferente del pastizal (72.19%) Para el aprovechamiento de la vegetación natural únicamente por el ganado caprino (3.34%)

Zona urbana	La zona urbana está creciendo sobre suelos del Cuaternario y rocas ígneas extrusivas del Neógeno, en llanura desértica de piso rocoso o cementado; sobre áreas originalmente ocupadas por suelos denominados Phaeozem y Leptosol; tiene clima seco templado, y está creciendo sobre terrenos previamente ocupados por agricultura y matorral.
--------------------	---

Zonas arqueológicas y monumentos históricos	El municipio cuenta con casco de la ex hacienda de La Saucedá, levantada en el año de 1610.
--	---

Fuente: www.inafed.gob.mx/wb2/ELOCAL/ELOC_Enciclopedia

Hablantes de lengua indígena	Dialecto	Número de personas
	No disponible.	56

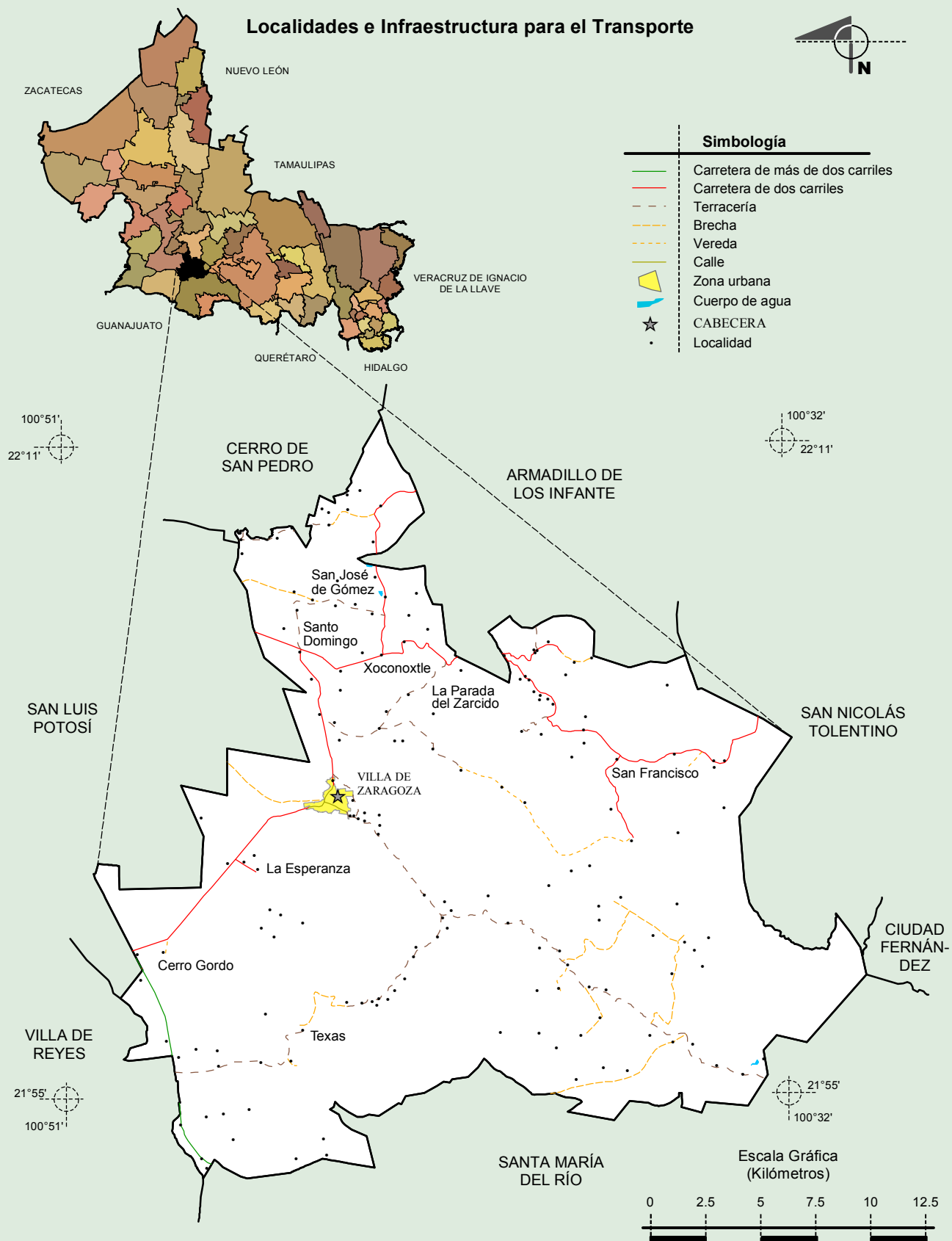
Fuente: INEGI. San Luis Potosí. II Censo de Población y Vivienda, 2005. Tabulados básicos.

Cultura popular	Artesanías	Gastronomía	Música
	Se elabora: Textil, fibras duras (cuerdas, costales, tapetes y arpillas), macramé (hamacas, colgantes para macetas, etc.).	Barbacoa, carnitas y chicharrones de puerco, así como gorditas de horno. Dulces: Melcocha, queso y miel de tuna. Bebida: Pulque, aguamiel, colonche y mezcal.	No disponible.

Fuente: www.inafed.gob.mx/wb2/ELOCAL/ELOC_Enciclopedia

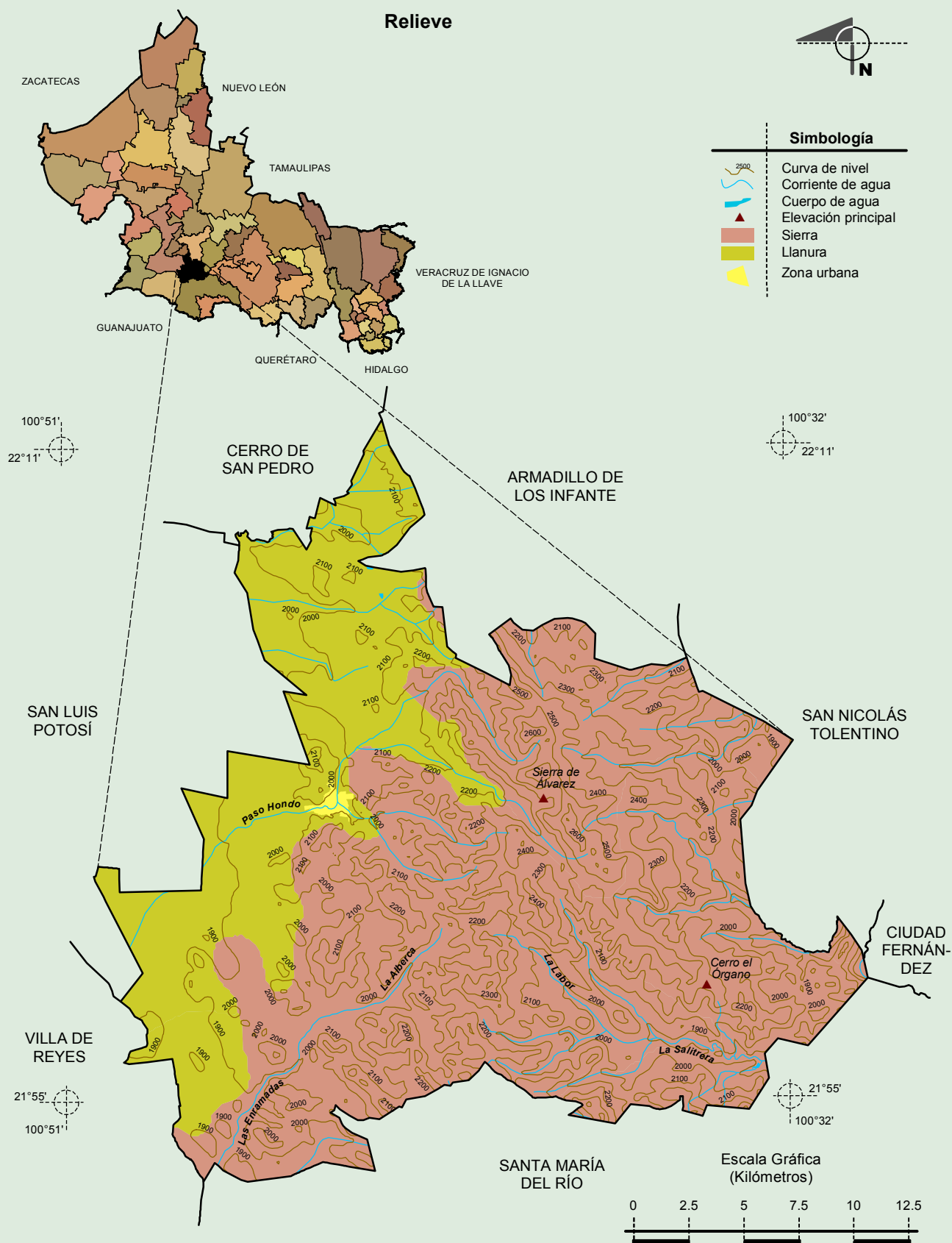
Compendio de información geográfica municipal de los Estados Unidos Mexicanos

Zaragoza, San Luis Potosí



Fuente: INEGI. Marco Geoestadístico Municipal 2010, versión 4.3.
INEGI. Información Topográfica Digital Escala 1:250 000 serie III.

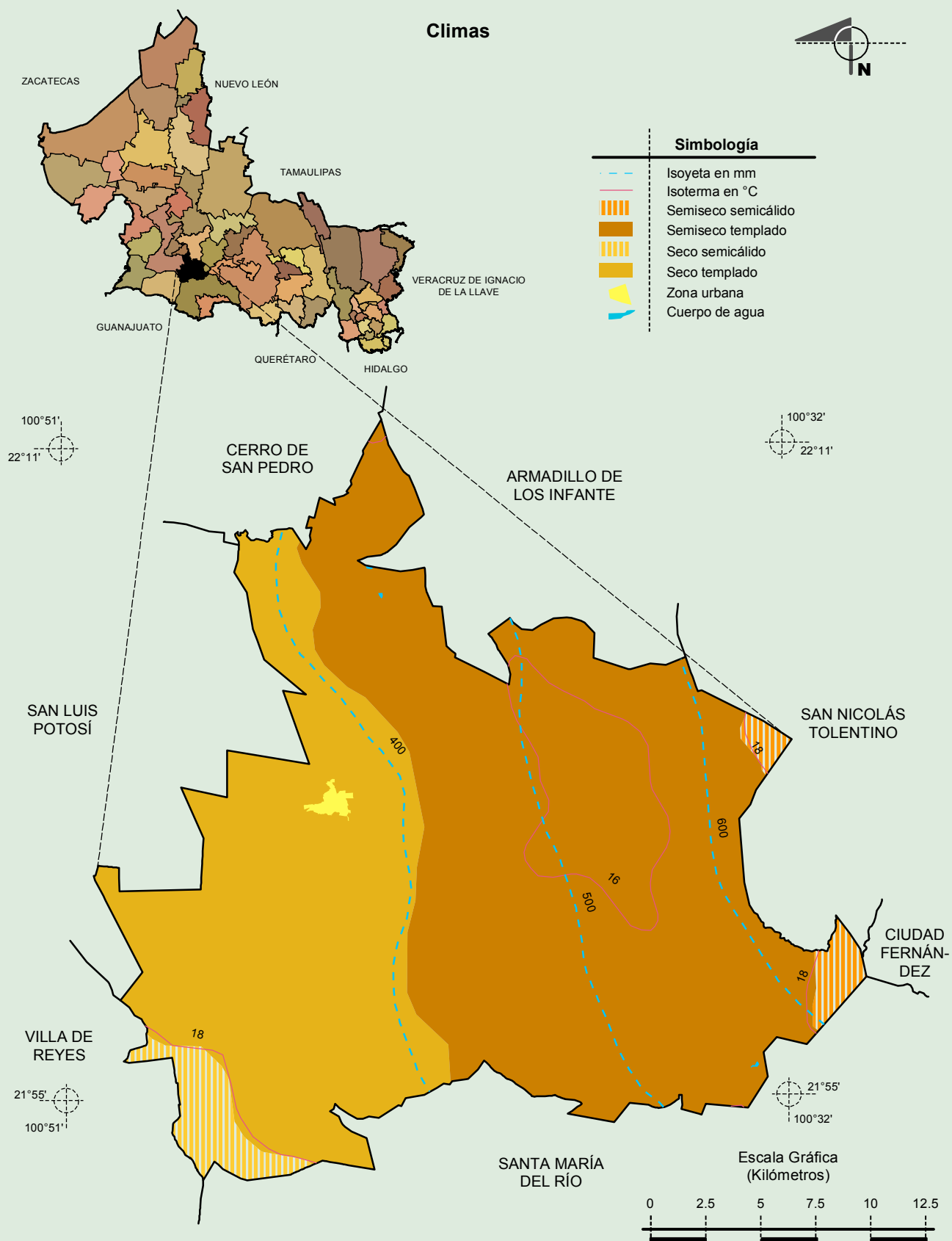
Compendio de información geográfica municipal de los Estados Unidos Mexicanos
Zaragoza, San Luis Potosí



Fuente: INEGI. Marco Geoestadístico Municipal 2010, versión 4.3.
 INEGI. Información Topográfica Digital Escala 1:250 000, serie III.
 INEGI. Continuo Nacional del Conjunto de Datos Geográficos de la Carta Fisiográfica 1:1 000 000 serie I.
 INEGI-CONAGUA. 2007. Mapa de la Red Hidrográfica Digital de México escala 1:250 000. México.

Compendio de información geográfica municipal de los Estados Unidos Mexicanos

Zaragoza, San Luis Potosí

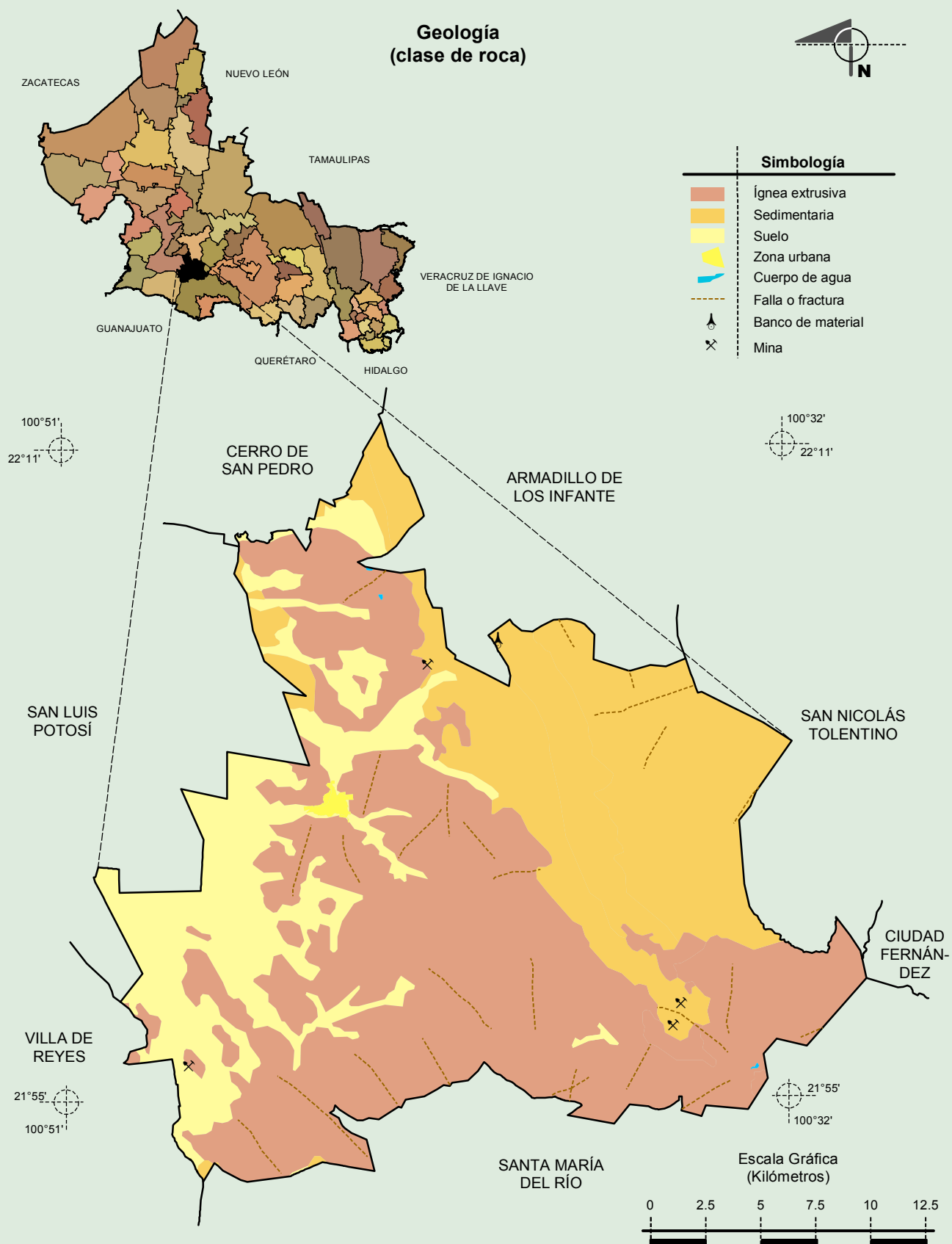


Fuente: INEGI. Marco Geoestadístico Municipal 2010, versión 4.3.

INEGI. Continuo Nacional del Conjunto de Datos Geográficos de las Cartas de Climas, Precipitación Total Anual y Temperatura Media Anual 1:1 000 000 serie I.

INEGI. Información Topográfica Digital Escala 1:250 000 serie III.

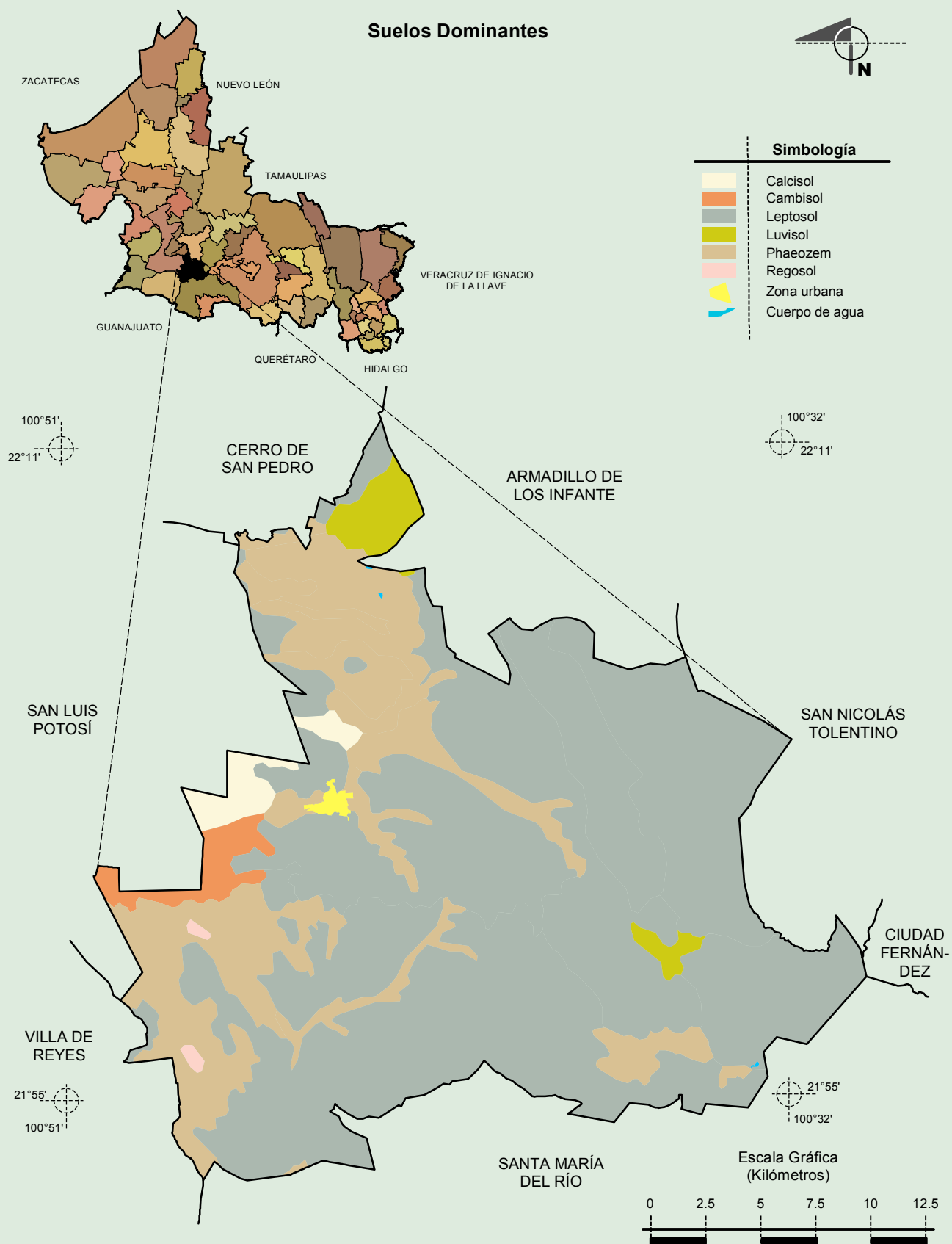
Compendio de información geográfica municipal de los Estados Unidos Mexicanos
Zaragoza, San Luis Potosí



Fuente: INEGI. Marco Geoestadístico Municipal 2010, versión 4.3.
 INEGI. Continuo Nacional del Conjunto de Datos Geográficos de la Carta Geológica 1:250 000, serie I.
 INEGI. Información Topográfica Digital Escala 1:250 000 serie III.

Compendio de información geográfica municipal de los Estados Unidos Mexicanos

Zaragoza, San Luis Potosí



Fuente: INEGI. Marco Geoestadístico Municipal 2010, versión 4.3.
 INEGI. Conjunto de Datos Vectorial Edafológico, Escala 1:250 000, Serie II (Continuo Nacional).
 INEGI. Información Topográfica Digital Escala 1:250 000 serie III.

