



# Compendio de información geográfica municipal 2010

Villa de Arista

San Luis Potosí



INSTITUTO NACIONAL  
DE ESTADÍSTICA Y GEOGRAFÍA

**Compendio de información geográfica municipal de los  
Estados Unidos Mexicanos  
Villa de Arista, San Luis Potosí  
Clave geoestadística 24056**

	Coordenadas y altitud	Colindancias	Otros datos
<b>Ubicación geográfica</b>	Entre los paralelos 22° 50' y 22° 30' de latitud norte; los meridianos 100° 39' y 100° 57' de longitud oeste; altitud entre 1 500 y 2 300 m.	Colinda al norte con los municipios de Moctezuma, Venado y Villa Hidalgo; al este con el municipio de Villa Hidalgo; al sur con los municipios de Villa Hidalgo y San Luis Potosí; al oeste con los municipios de San Luis Potosí y Moctezuma.	Ocupa el 0.96% de la superficie del estado. Cuenta con 128 localidades y una población total de 15 528 habitantes <a href="http://mapserver.inegi.org.mx/mgn2k/">http://mapserver.inegi.org.mx/mgn2k/</a> ; resultado del censo 2010.

	Provincia	Subprovincia	Sistemas de topoformas
<b>Fisiografía</b>	Sierra Madre Oriental (54.58%) y Mesa del Centro (45.42%)	Sierras y Llanuras Occidentales (54.58%) y Llanuras y Sierras Potosino-Zacatecanas (45.42%)	Llanura aluvial (41.69%), Sierra plegada con bajadas (22.14%), Sierra alta escarpada con lomerío (12.90%), Llanura desértica (12.78%), Sierra compleja con lomerío (4.17%), Llanura aluvial de piso rocoso o cementado (3.73%) y Bajada con lomerío (2.59%)

	Rango de temperatura	Rango de precipitación	Clima
<b>Clima</b>	14-20°C	300-500 mm	Seco semicálido (84.05%), seco templado (13.88%) y muy seco semicálido (2.07%)

	Periodo	Roca	Sitios de interés
<b>Geología</b>	Cuaternario (64.94%), Cretácico (26.06%) y Neógeno (8.53%)	Ígnea extrusiva: basalto (2.02%), riolita (0.63%), andesita (0.56%) y brecha volcánica básica (0.04%) Sedimentaria: caliza (20.46%), conglomerado (7.34%) y caliza-lutita (5.60%) Suelo: aluvial (62.88%)	No disponible

*Nota: el porcentaje faltante corresponde a Zona Urbana con (0.41%) y Cuerpos de Agua con (0.06%).*

	Suelo dominante
<b>Edafología</b>	Calcisol (65.69%), Leptosol (29.45%), Regosol (3.78%) y Phaeozem (0.61%)

*Nota: el porcentaje faltante corresponde a Zona Urbana con (0.41%) y Cuerpos de Agua con (0.06%).*

Hidrografía	Región hidrológica	Cuenca	Subcuenca	Corrientes de agua	Cuerpos de agua
	El Salado (100%)	P. San José-Los Pilares y Otras (100%)	P. Los Pilares (77.61%) y P. San José (22.39%)	Intermitentes: La Boquilla, Los Borrados, San Antonio, Los Lobitos y Las Vacas	Intermitentes (0.06%)

Uso del suelo y vegetación	Uso del suelo	Vegetación
	Agricultura (28.43%) y zona urbana (0.41%)	Matorral (71.04%) y bosque (0.06%)

Nota: el porcentaje faltante corresponde a Cuerpos de Agua con (0.06%).

Uso potencial de la tierra	Agrícola	Pecuario
	Para la agricultura mecanizada continua (46.00%) Para la agricultura con tracción animal continua (18.68%) No apta para la agricultura (35.32%)	Para el establecimiento de praderas cultivadas con tracción animal (46.00%) Para el aprovechamiento de la vegetación natural diferente del pastizal (31.28%) Para el aprovechamiento de la vegetación natural únicamente por el ganado caprino (22.72%)

Zona urbana	La zona urbana está creciendo sobre suelos del Cuaternario, en llanura aluvial; sobre áreas originalmente ocupadas por suelos denominados Calcisol; tiene clima seco semicálido, y está creciendo sobre terrenos previamente ocupados por agricultura.
-------------	--

Zonas arqueológicas y monumentos históricos	El templo católico de la cabecera municipal es digno de considerarse monumento histórico.
---	---

Fuente: [www.inafed.gob.mx/wb2/ELOCAL/ELOC\\_Enciclopedia](http://www.inafed.gob.mx/wb2/ELOCAL/ELOC_Enciclopedia)

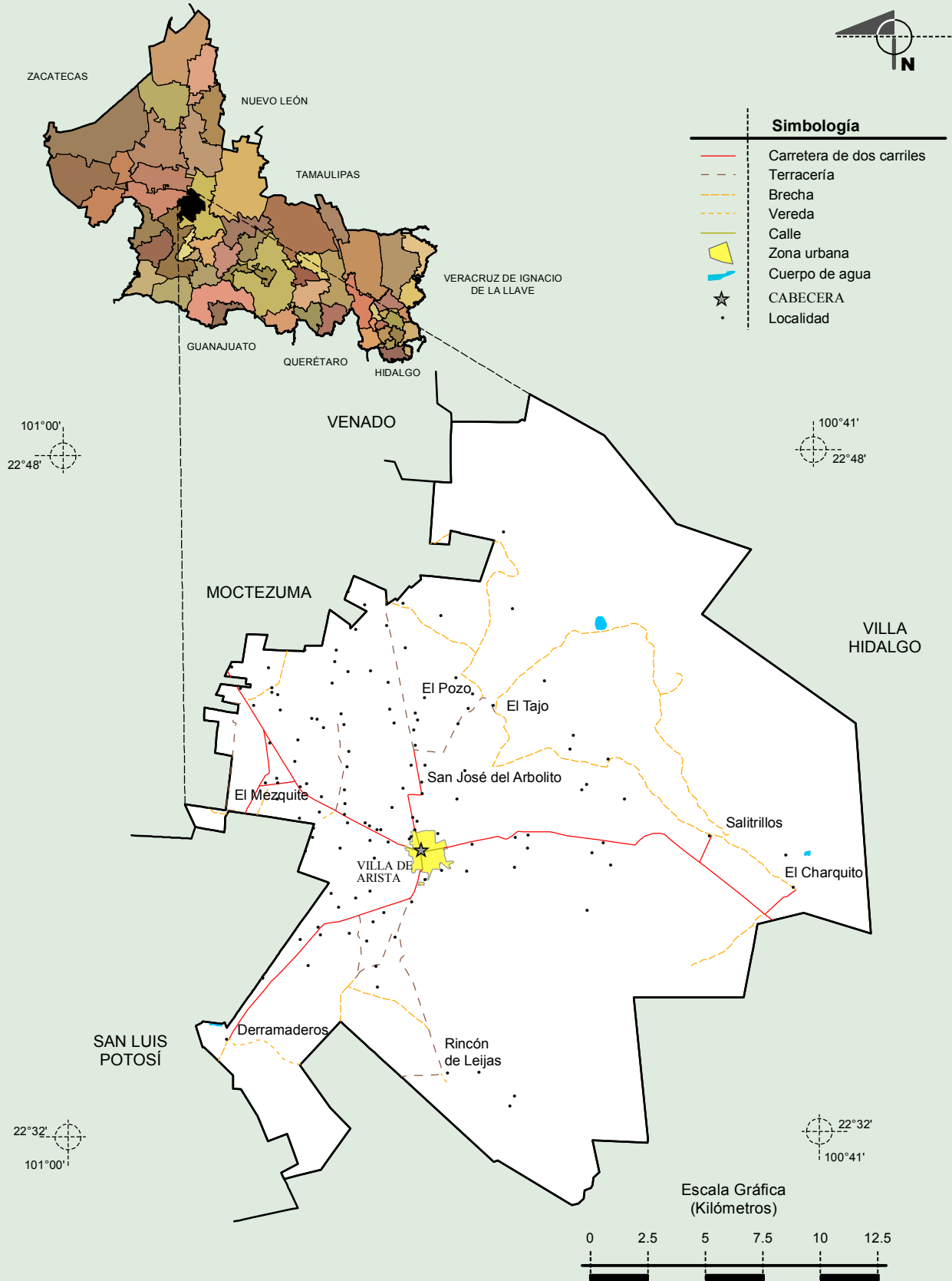
Hablantes de lengua indígena	Dialecto	Número de personas
	Mixteco y náhuatl.	40

Fuente: INEGI. San Luis Potosí. II Censo de Población y Vivienda, 2005. Tabulados básicos.

Cultura popular	Artesanías	Gastronomía	Música
	No disponible.	Enchiladas rojas. Dulces: Queso de tuna. Bebida: Mezcal y pulque.	No disponible.

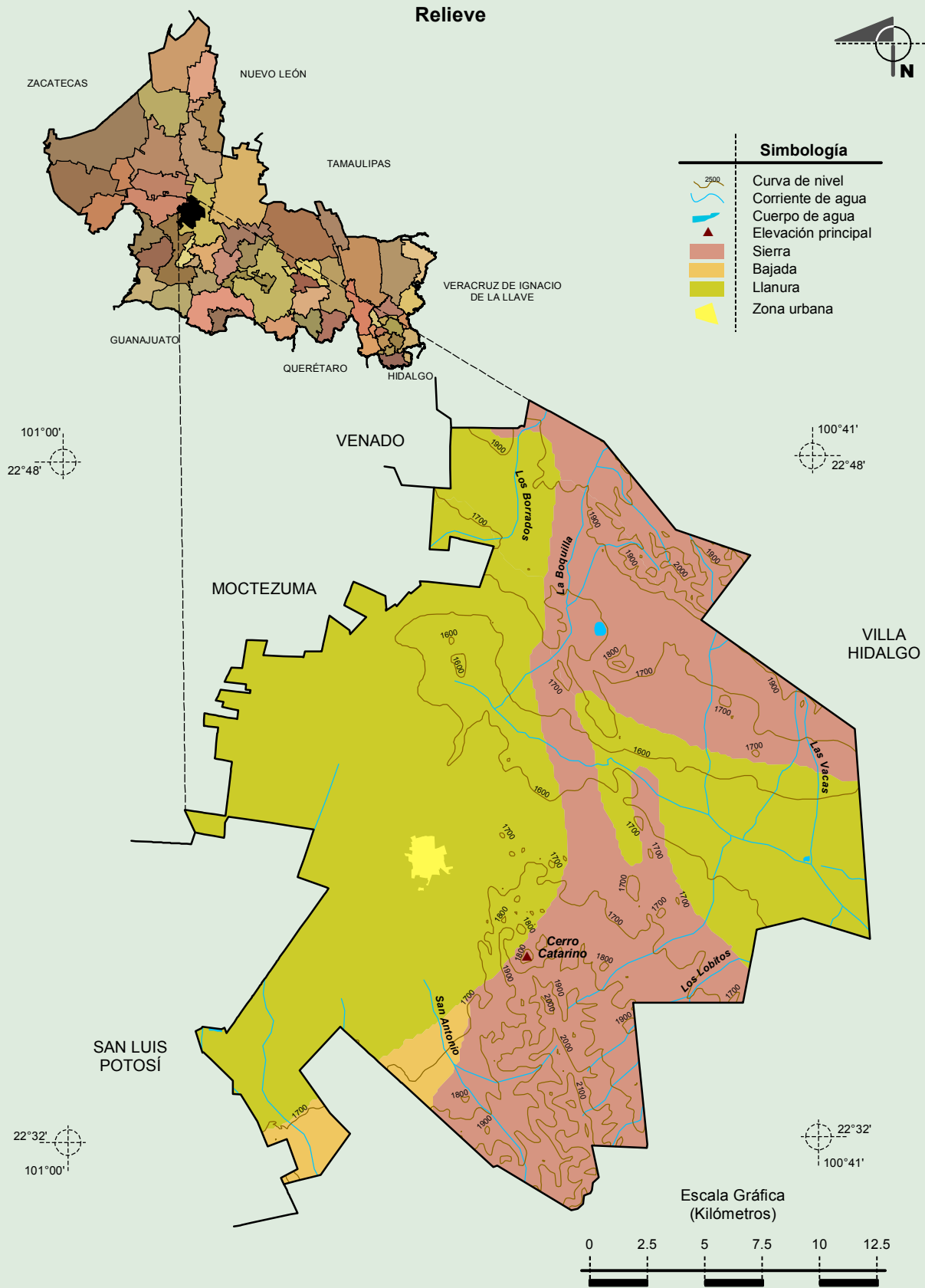
Fuente: [www.inafed.gob.mx/wb2/ELOCAL/ELOC\\_Enciclopedia](http://www.inafed.gob.mx/wb2/ELOCAL/ELOC_Enciclopedia)

**Localidades e Infraestructura para el Transporte**



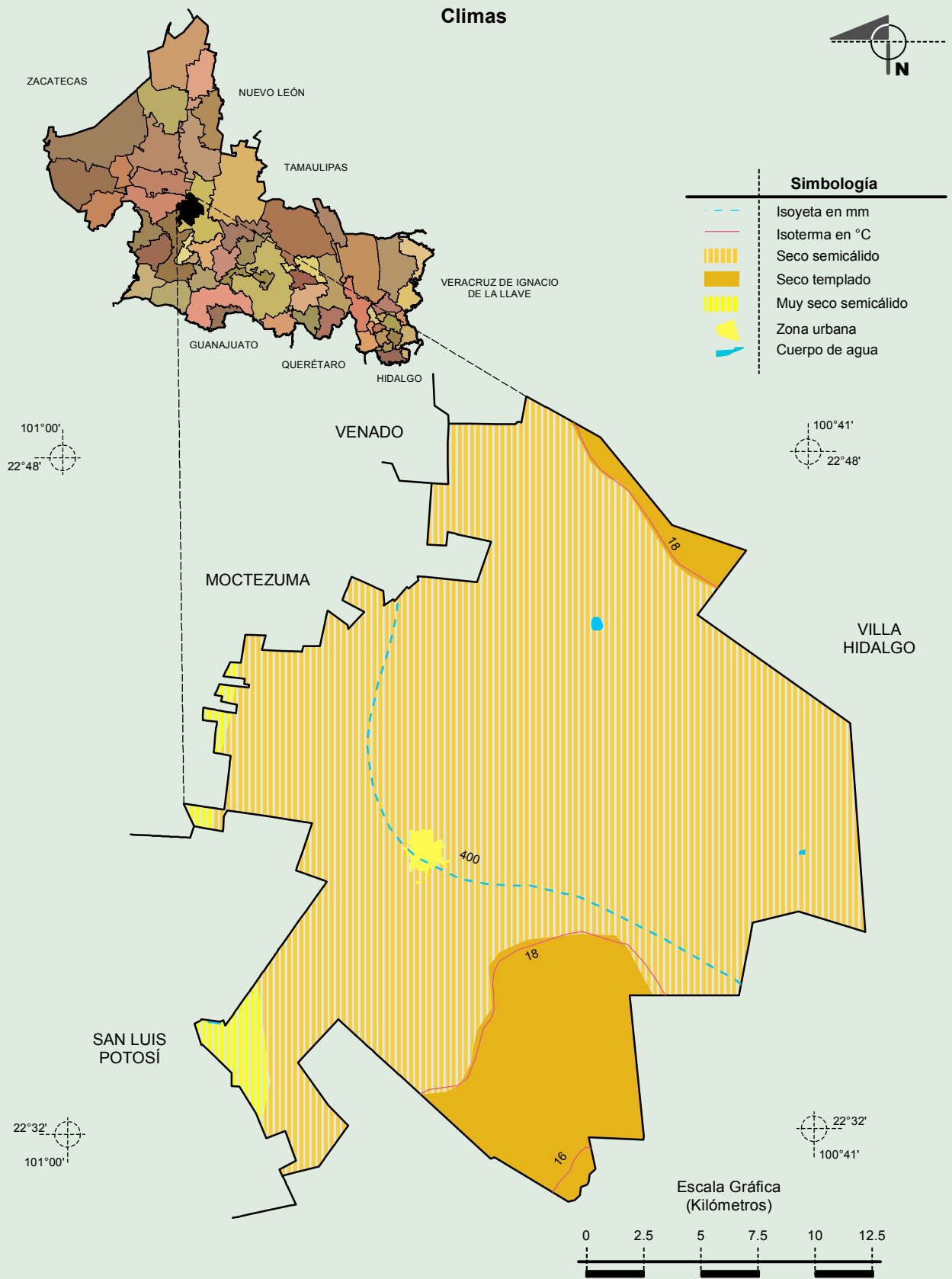
Fuente: INEGI. Marco Geoestadístico Municipal 2010, versión 4.3.  
 INEGI. Información Topográfica Digital Escala 1:250 000 serie III.

**Compendio de información geográfica municipal de los Estados Unidos Mexicanos**  
**Villa de Arista, San Luis Potosí**

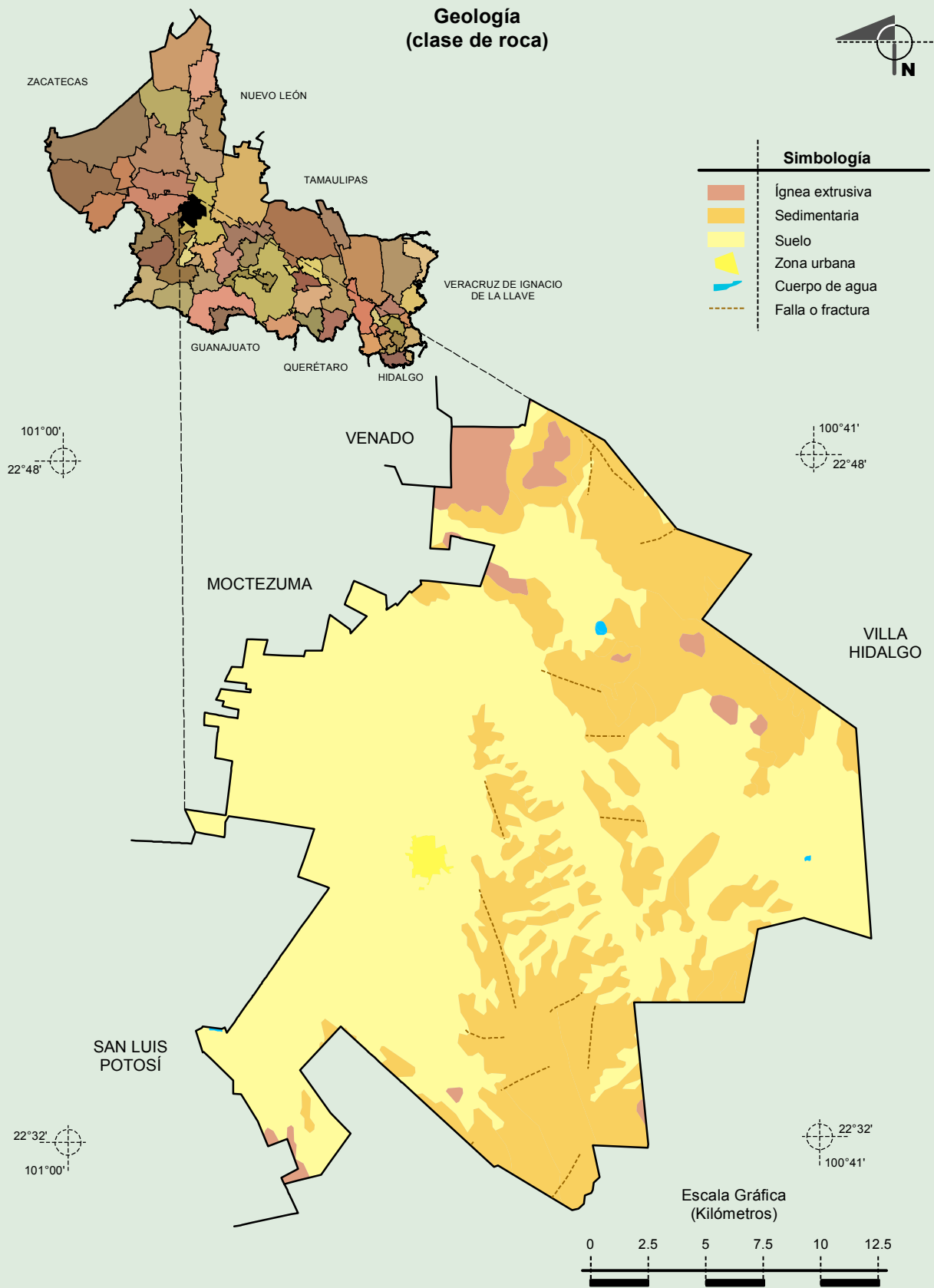


Fuente: INEGI. Marco Geoestadístico Municipal 2010, versión 4.3.  
 INEGI. Información Topográfica Digital Escala 1:250 000, serie III.  
 INEGI. Continuo Nacional del Conjunto de Datos Geográficos de la Carta Fisiográfica 1:1 000 000 serie I.  
 INEGI-CONAGUA. 2007. Mapa de la Red Hidrográfica Digital de México escala 1:250 000. México.

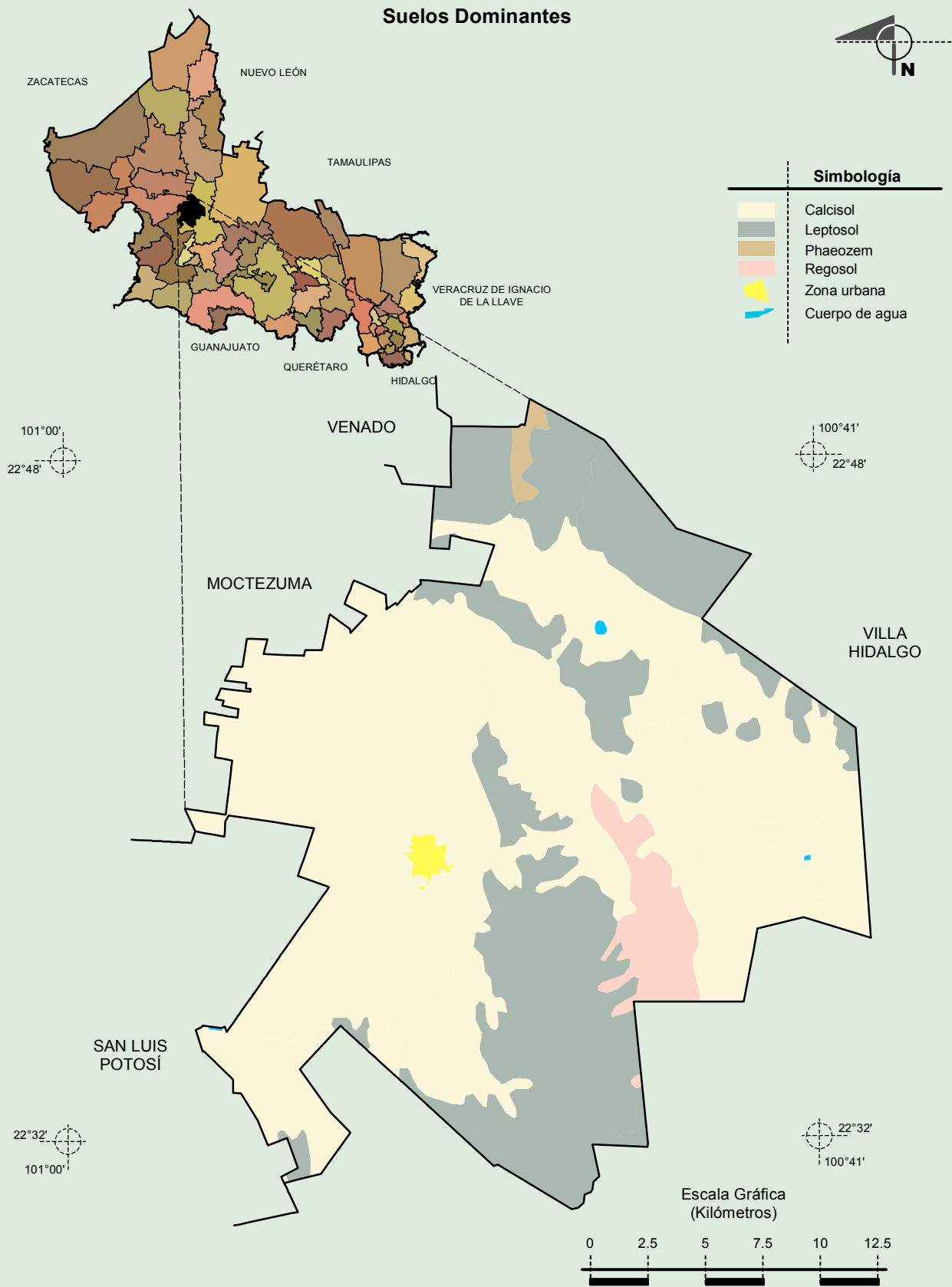
**Compendio de información geográfica municipal de los Estados Unidos Mexicanos**  
**Villa de Arista, San Luis Potosí**



Fuente: INEGI. Marco Geoestadístico Municipal 2010, versión 4.3.  
 INEGI. Continuo Nacional del Conjunto de Datos Geográficos de las Cartas de Climas, Precipitación Total Anual y Temperatura Media Anual 1:1 000 000 serie I.  
 INEGI. Información Topográfica Digital Escala 1:250 000 serie III.

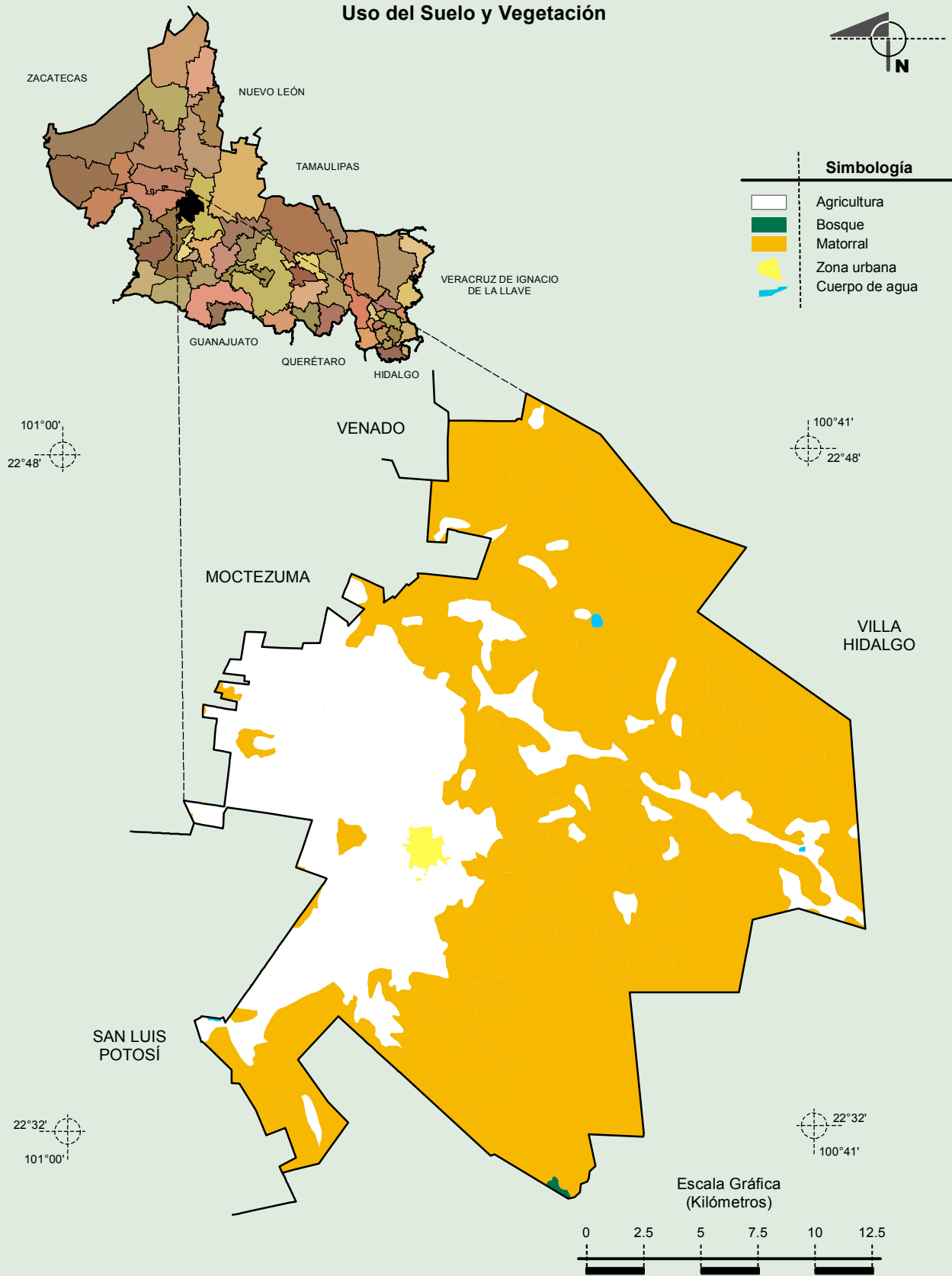


Fuente: INEGI. Marco Geoestadístico Municipal 2010, versión 4.3.  
 INEGI. Continuo Nacional del Conjunto de Datos Geográficos de la Carta Geológica 1:250 000, serie I.  
 INEGI. Información Topográfica Digital Escala 1:250 000 serie III.



Fuente: INEGI. Marco Geoestadístico Municipal 2010, versión 4.3.  
 INEGI. Conjunto de Datos Vectorial Edafológico, Escala 1:250 000, Serie II (Continuo Nacional).  
 INEGI. Información Topográfica Digital Escala 1:250 000 serie III.

**Uso del Suelo y Vegetación**



Fuente: INEGI. Marco Geoestadístico Municipal 2010, versión 4.3.  
 INEGI. Conjunto de Datos Vectoriales de Uso del Suelo y Vegetación Serie III Escala 1:250 000.  
 INEGI. Información Topográfica Digital Escala 1:250 000 serie III.