

Instituto Nacional de Estadística y Geografía



Compendio de información geográfica municipal 2010

Matlapa

San Luis Potosí



INSTITUTO NACIONAL
DE ESTADÍSTICA Y GEOGRAFÍA

**Compendio de información geográfica municipal de los
Estados Unidos Mexicanos
Matlapa, San Luis Potosí
Clave geoestadística 24057**

Ubicación geográfica	Coordenadas y altitud	Colindancias	Otros datos
	Entre los paralelos 21° 23' y 21° 17' de latitud norte; los meridianos 98° 45' y 98° 57' de longitud oeste; altitud entre 80 y 1 000 m.	Colinda al norte con los municipios de Axtla de Terrazas y Tampacán; al este con los municipios de Tampacán y Tamazunchale; al sur con el municipio de Tamazunchale; al oeste con el municipio de Tamazunchale, el estado de Hidalgo y los municipios de Xilitla y Axtla de Terrazas.	Ocupa el 0.19% de la superficie del estado. Cuenta con 84 localidades y una población total de 30 299 habitantes http://mapserver.inegi.org.mx/mgn2k/ ; resultado del censo 2010.

Fisiografía	Provincia	Subprovincia	Sistemas de topoformas
	Sierra Madre Oriental (100%)	Carso Huasteco (100%)	Sierra alta escarpada (58.67%), Sierra baja (33.13%) y Valle de laderas tendidas (8.20%)

Clima	Rango de temperatura	Rango de precipitación	Clima
	20-26°C	2 000-3 000 mm	Semicálido húmedo con abundantes lluvias en verano (100%)

Geología	Periodo	Roca	Sitios de interés
	Cretácico (58.39%), Paleógeno (35.43%) y Cuaternario (3.52%)	Sedimentaria: caliza (41.40%), lutita-arenisca (33.98%), lutita (11.17%) y caliza-lutita (7.27%) Suelo: aluvial (3.52%)	No disponible

Nota: el porcentaje faltante corresponde a Zona Urbana con (2.66%).

Edafología	Suelo dominante
	Leptosol (93.07%), Fluvisol (4.23%), Luvisol (0.03%) y Vertisol (0.01%)

Nota: el porcentaje faltante corresponde a Zona Urbana con (2.66%).

Hidrografía	Región hidrológica	Cuenca	Subcuenca	Corrientes de agua	Cuerpos de agua
	Pánuco (100%)	Moctezuma (100%)	R. Axtla (63.78%) y R. Moctezuma (36.22%)	Perennes: Matlapa, Atlamaxatl, Tancuilín y Moctezuma Intermitentes	No disponible

Uso del suelo y vegetación	Uso del suelo	Vegetación
	Agricultura (62.23%) y zona urbana (2.66%)	Selva (31.61%) y pastizal (3.50%)

Uso potencial de la tierra	Agrícola	Pecuario
	Para la agricultura mecanizada continua (3.42%) Para la agricultura manual continua (96.58%)	Para el establecimiento de praderas cultivadas (3.42%) Para el aprovechamiento de la vegetación natural diferente del pastizal (29.60%) Para el aprovechamiento de la vegetación natural únicamente por el ganado caprino (30.44%) No apta para uso pecuario (36.54%)

Zona urbana	Las zonas urbanas están creciendo sobre rocas sedimentarias del Cretácico y Paleógeno, en sierra alta escarpada y sierra baja; sobre áreas originalmente ocupadas por suelos denominados Leptosol; tienen clima semicálido húmedo con abundantes lluvias en verano, y están creciendo sobre terrenos previamente ocupados por agricultura.
-------------	--

Zonas arqueológicas y monumentos históricos	En las localidades de: Tamala, La Isla, Zacayo, Tancuilín, Tlaxco, Tlacoahuaque, así como en la cabecera municipal se han encontrado vestigios Arqueológicos, para los cuales hay un proyecto por parte del INA para su exhibición.
---	---

Fuente: www.inafed.gob.mx/wb2/ELOCAL/ELOC_Enciclopedia

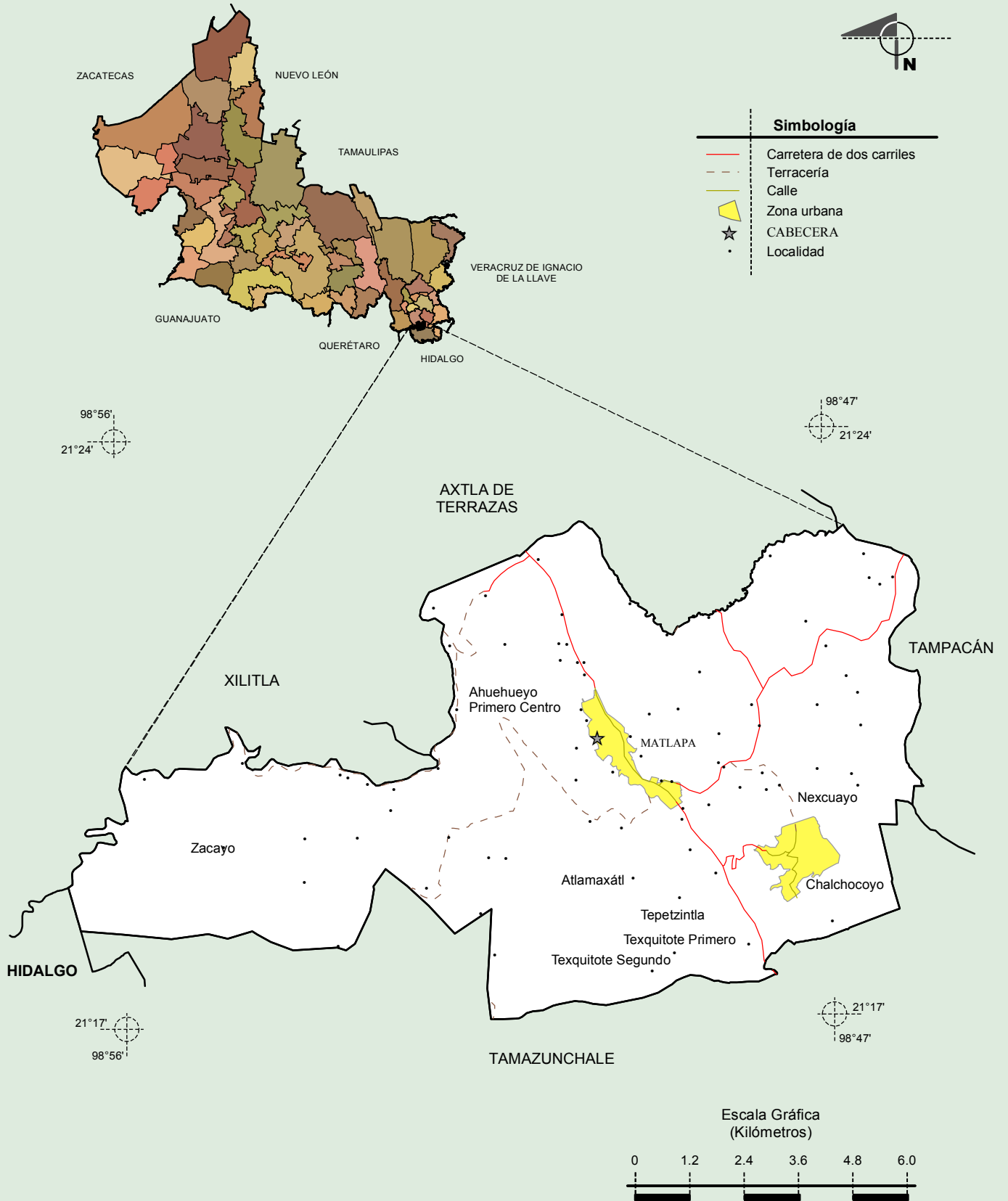
Hablantes de lengua indígena	Dialecto	Número de personas
	Náhuatl	17 840

Fuente: INEGI. San Luis Potosí. II Censo de Población y Vivienda, 2005. Tabulados básicos.

Cultura popular	Artesanías	Gastronomía	Música
	Guitarras, violines, arpas, jaranas, sextas, rabeles. Así como vasijas, ollas, comales, casos chicharrón Eros. Además cuentan con un taller de bordado y tejido en el cual se elaboran vestidos típicos de la región huasteca.	Cecina huasteca, zacahuil (huelle tamalik=tamal grande), bocoles, tamales, frijoles cocidos con soyo, orejitas de masa, pemuche guisado. Dulces: Camote en conserva y yuca. Bebidas: Jovito preparado en casa, atole de maíz.	Música de viento con instrumentos como el bombo, tarola, saxores, trobones, barítono, bombardín, bajo, trompetas, platillo. Música huasteca con tríos. Danza étnica.

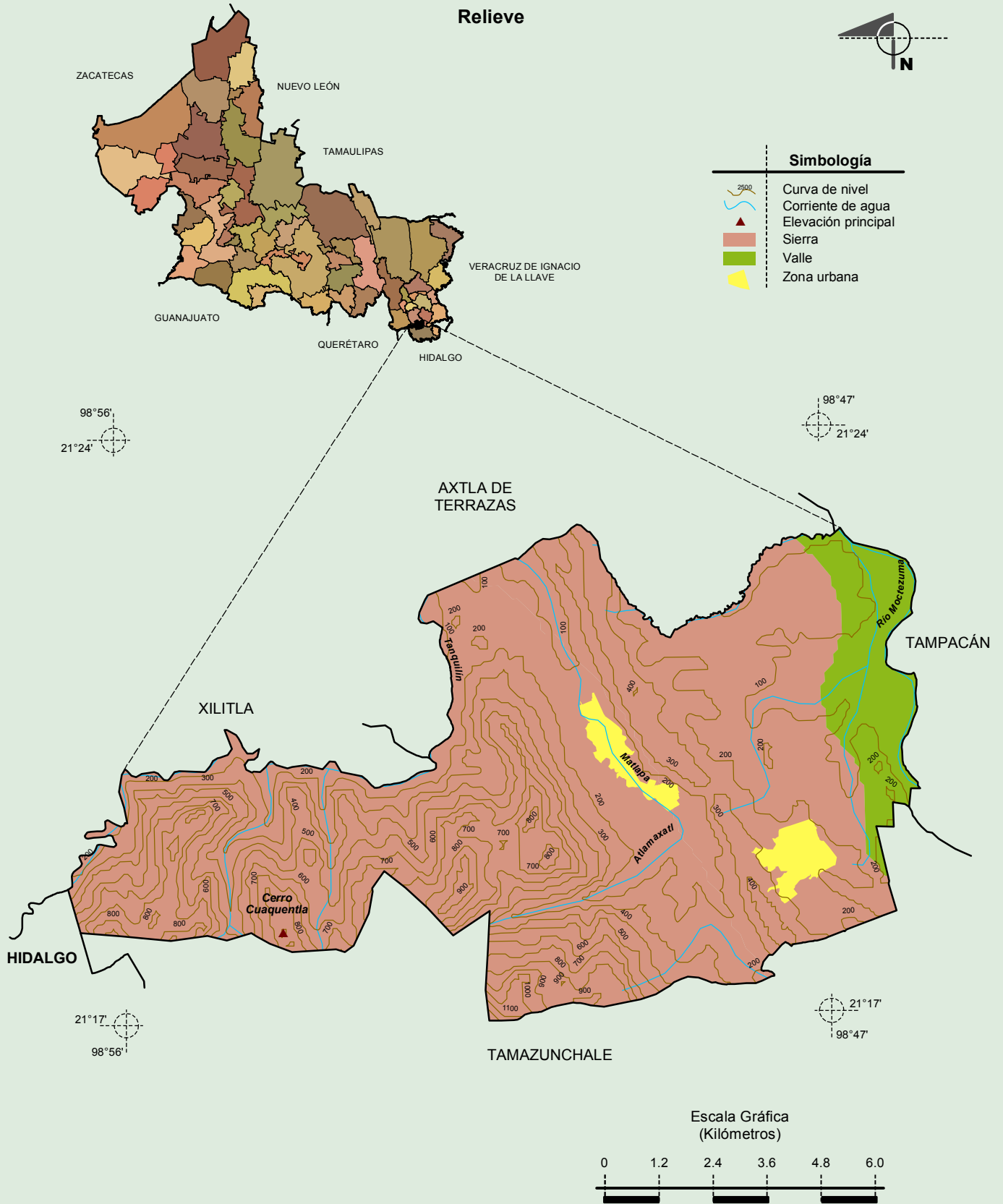
Fuente: www.inafed.gob.mx/wb2/ELOCAL/ELOC_Enciclopedia

Localidades e Infraestructura para el Transporte



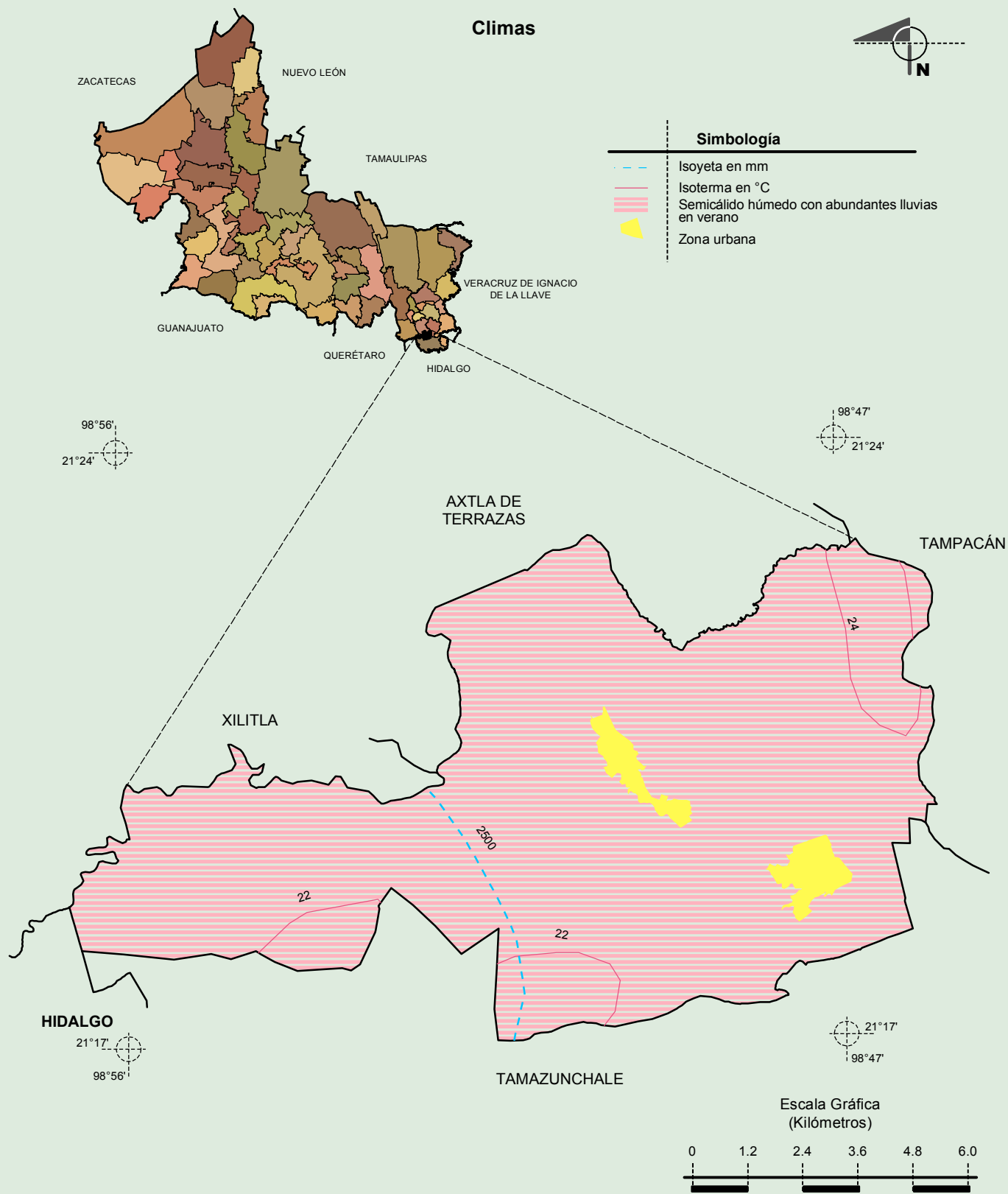
Fuente: INEGI. Marco Geoestadístico Municipal 2010, versión 4.3.
INEGI. Información Topográfica Digital Escala 1:250 000 serie III.

**Compendio de información geográfica municipal de los Estados Unidos Mexicanos
Matlapa, San Luis Potosí**



Fuente: INEGI. Marco Geoestadístico Municipal 2010, versión 4.31
 INEGI. Información Topográfica Digital Escala 1:250 000, serie III.
 INEGI. Continuo Nacional del Conjunto de Datos Geográficos de la Carta Fisiográfica 1:1 000 000 serie I.
 INEGI-CONAGUA. 2007. Mapa de la Red Hidrográfica Digital de México escala 1:250 000. México.

**Compendio de información geográfica municipal de los Estados Unidos Mexicanos
Matlapa, San Luis Potosí**



Fuente: INEGI. Marco Geoestadístico Municipal 2010, versión 4.3.
 INEGI. Continuo Nacional del Conjunto de Datos Geográficos de las Cartas de Climas, Precipitación Total Anual y Temperatura Media Anual 1:1 000 000 serie I.
 INEGI. Información Topográfica Digital Escala 1:250 000 serie III.

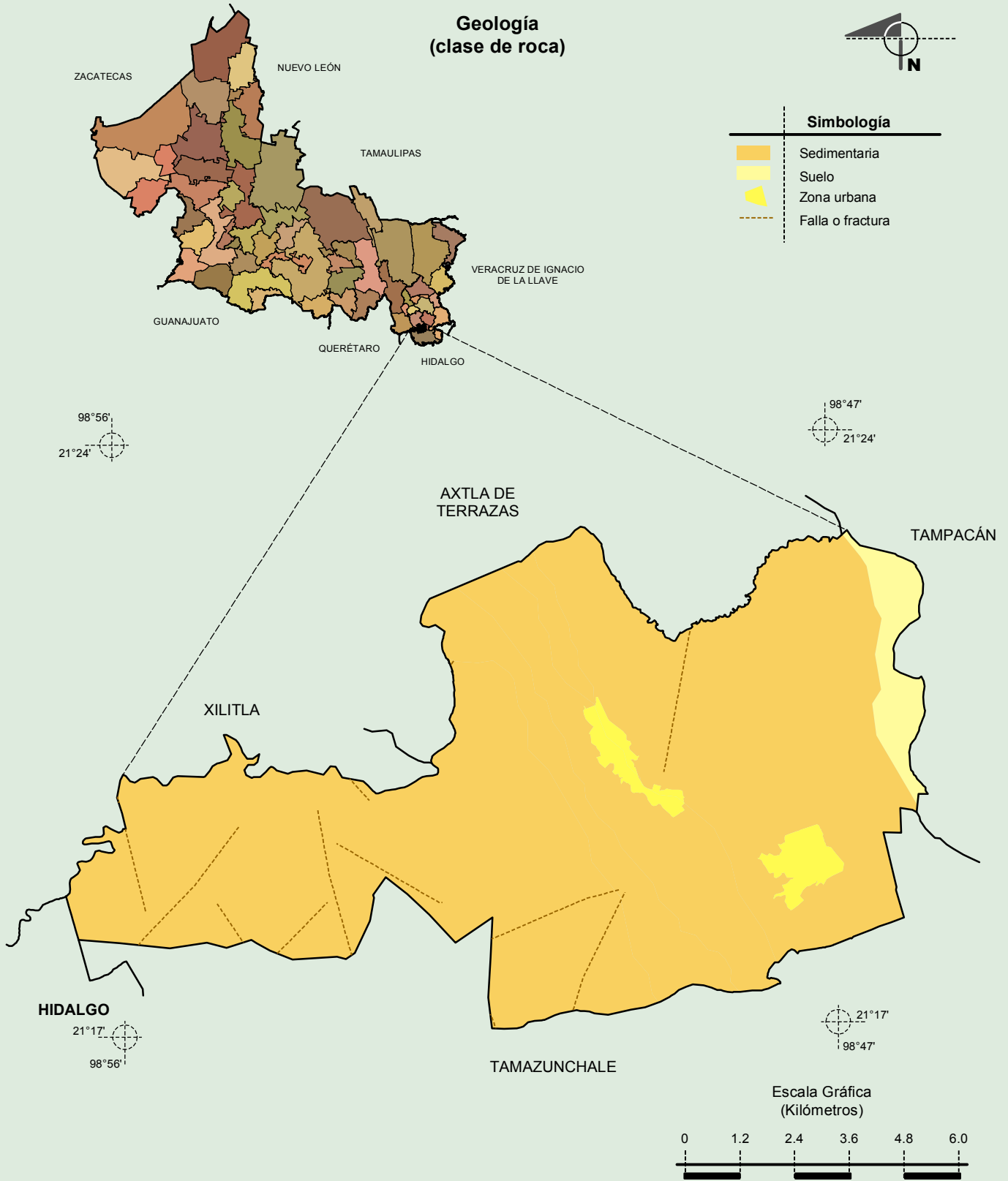
**Compendio de información geográfica municipal de los Estados Unidos Mexicanos
Matlapa, San Luis Potosí**

**Geología
(clase de roca)**



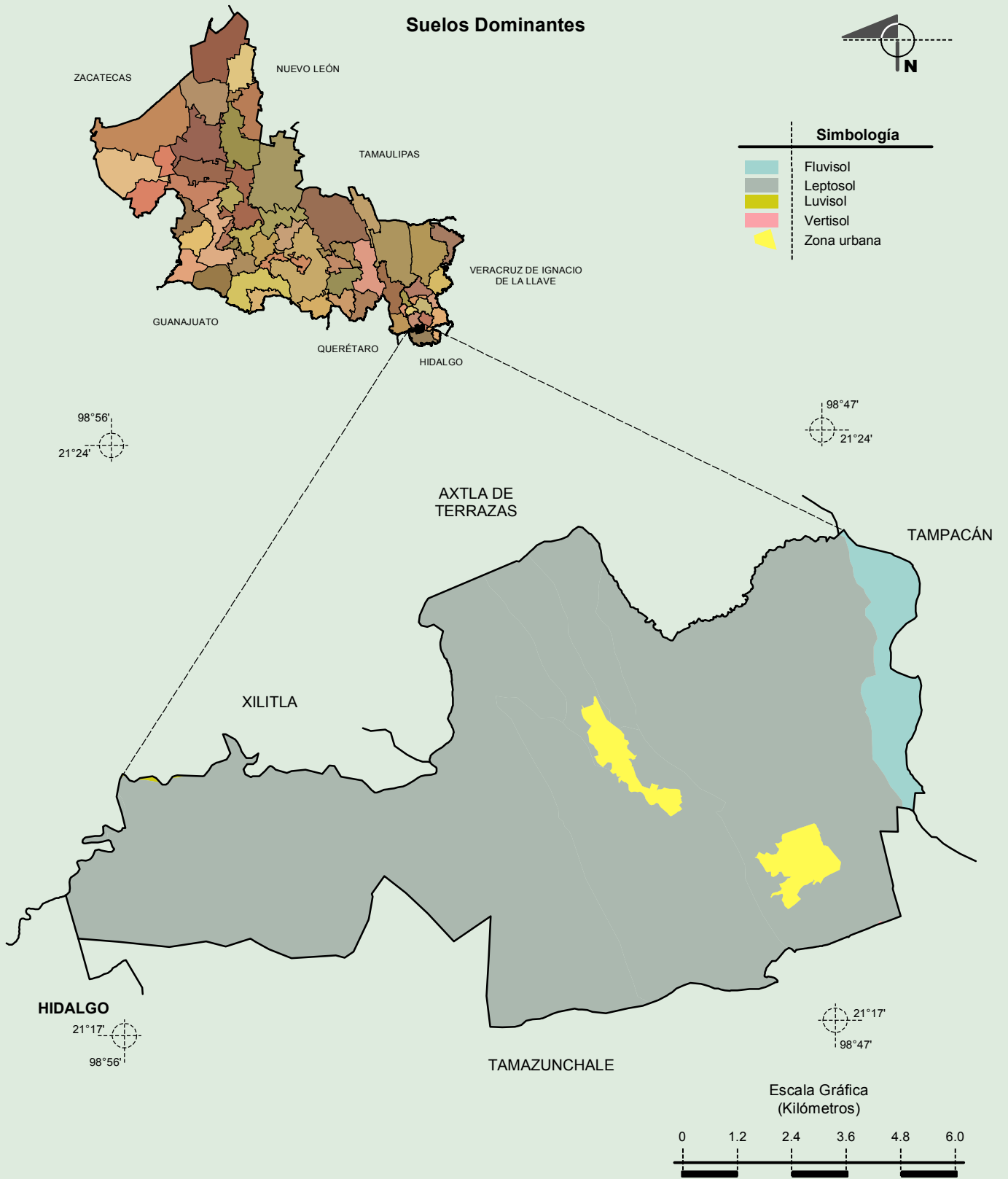
Simbología

- Sedimentaria
- Suelo
- Zona urbana
- Falla o fractura



Fuente: INEGI. Marco Geoestadístico Municipal 2010, versión 4.3.
INEGI. Continuo Nacional del Conjunto de Datos Geográficos de la Carta Geológica 1:250 000, serie I.
INEGI. Información Topográfica Digital Escala 1:250 000 serie III.

**Compendio de información geográfica municipal de los Estados Unidos Mexicanos
Matlapa, San Luis Potosí**



Fuente: INEGI. Marco Geoestadístico Municipal 2010, versión 4.3.
INEGI. Conjunto de Datos Vectorial Edafológico, Escala 1:250 000, Serie II (Continuo Nacional).
INEGI. Información Topográfica Digital Escala 1:250 000 serie III.

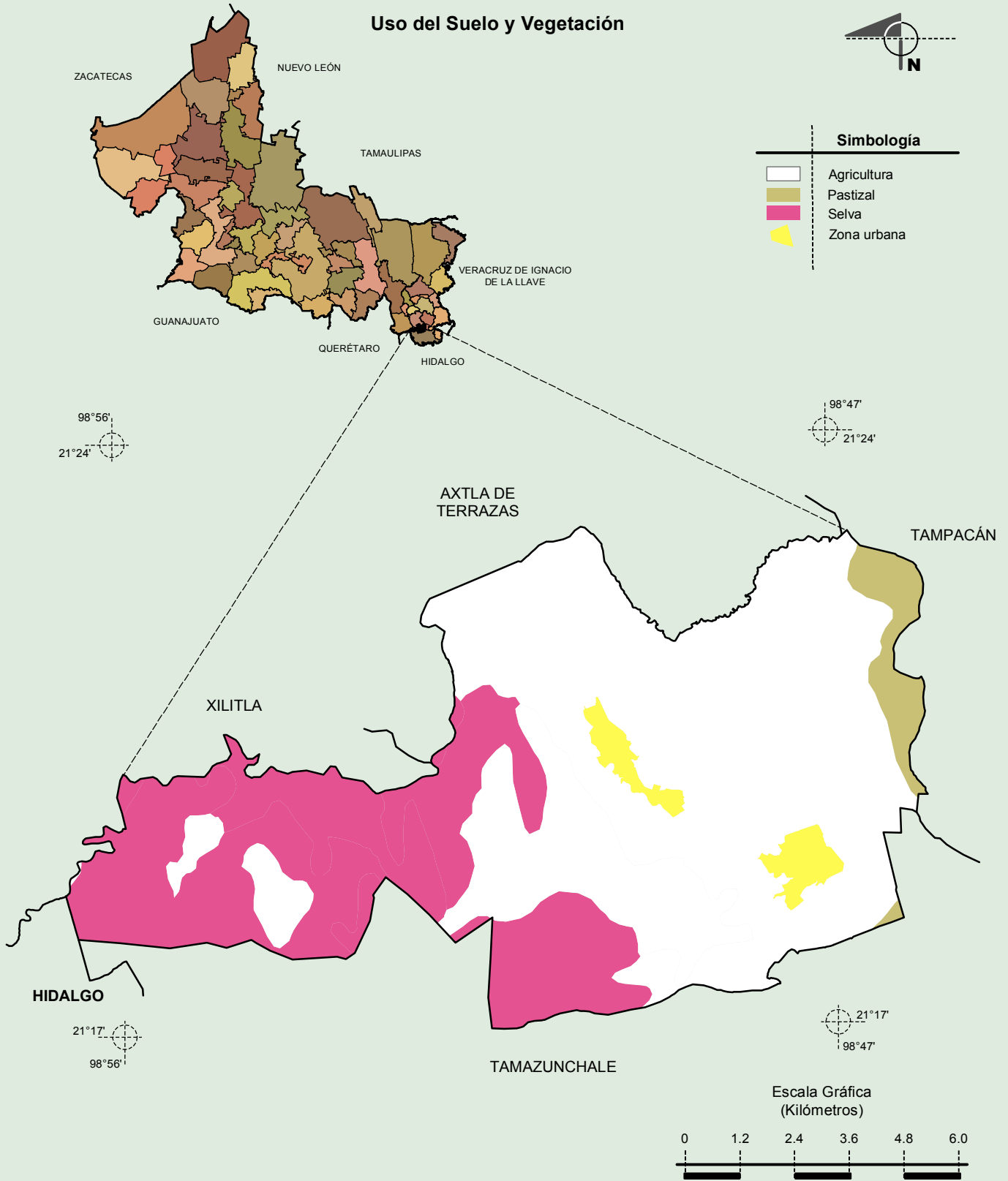
**Compendio de información geográfica municipal de los Estados Unidos Mexicanos
Matlapa, San Luis Potosí**

Uso del Suelo y Vegetación



Simbología

- Agricultura
- Pastizal
- Selva
- Zona urbana



Fuente: INEGI. Marco Geoestadístico Municipal 2010, versión 4.3.
INEGI. Conjunto de Datos Vectoriales de Uso del Suelo y Vegetación Serie III Escala 1:250 000.
INEGI. Información Topográfica Digital Escala 1:250 000 serie III.