



Compendio de información geográfica municipal 2010

Ahome

Sinaloa



Compendio de información geográfica municipal de los Estados Unidos Mexicanos Ahome, Sinaloa clave geoestadística 25001

Ubicación geográfica	Coordenadas y altitud	Colindancias	Otros datos
	Entre los paralelos 25° 26' y 26° 25' de latitud norte; los meridianos 108° 45' y 109° 28' de longitud oeste; altitud entre 0 y 600 m.	Colinda al norte con el Golfo de California, el estado de Sonora y el municipio de El Fuerte; al este con los municipios de El Fuerte, Sinaloa y Guasave; al sur con el municipio de Guasave y el Golfo de California; al oeste con el Golfo de California.	Ocupa el 6.97% de la superficie del estado. Cuenta con 511 localidades y una población total de 416 299 habitantes. http://mapserver.inegi.org.mx/mgn/2k/ ; resultado del censo 2010.

Fisiografía	Provincia	Subprovincia	Sistemas de topoformas
	Llanura Costera del Pacífico (100%).	Llanura Costera y Deltas de Sonora y Sinaloa (100%).	Llanura deltaica (28.86%), Llanura costera con ciénegas salina (26.52%), Llanura deltaica salina (8.85%), Llanura costera (6.93%), Llanura costera con lomerío (5.59%), Sierra baja de laderas escarpadas con llanuras (3.9%), Playa o barra (2.12%), Sierra baja de laderas tendidas (1.89%), Sierra baja de laderas escarpadas (1.79%).

Nota: el porcentaje faltante corresponde a NA con (13.55%)

Clima	Rango de temperatura	Rango de precipitación	Clima
	22 - 26°C.	200-600 mm.	Muy seco muy cálido y cálido (97.91%), seco muy cálido y cálido (2.09%).

Geología	Periodo	Roca	Sitios de interés
	Cuaternario (76.06%), Oligoceno-Mioceno-Terciario (3.50%), Neógeno (2.64%), Paleógeno (0.73%), Cretácico (0.08%), y Jurásico (0.01%).	Suelo: aluvial (48.89%), lacustre (10.76%), eólico (2.02%), litoral (1.34%) Sedimentaria: arenisca (9.04%), conglomerado (1.43%), arenisca-conglomerado (1.32%) Ígnea extrusiva: riolita-toba ácida (2.71%), andesita-brecha volcánica intermedia (2.39%), basalto-brecha volcánica básica (1.31%), andesita (0.75%), brecha volcánica ácida	No disponible.

		(0.73%), basalto (0.13%), toba ácida-brecha volcánica ácida (0.06%), dacita (0.01%) Ígnea intrusiva: granodiorita (0.08%) Metamórfica: esquisto (0.05).	
--	--	---	--

Nota: el porcentaje faltante corresponde a Zona Urbana con (1.98%), Cuerpos de Agua con (14.76%) y NA (0.24%)

Edafología	Suelo dominante
	Vertisol (24.36%), Solonchak (19.68%), Cambisol (13.29%), Regosol (9.92%), Leptosol (7.39%), Arenosol (3.96%), Phaeozem (1.92%), Fluvisol (1.12%), Gleysol (0.50%), y Calcisol (0.39) y Luvisol (0.02%).

Nota: el porcentaje faltante corresponde a Zona Urbana con (1.98%), Cuerpos de Agua con (14.76%) y NA (0.71%)

	Región hidrológica	Cuenca	Subcuenca	Corrientes de agua	Cuerpos de agua
Hidrografía	Sinaloa (100%)	Bahía Lechuguilla-Chuira-Navachiste (39.94%), Estero de Bacorehuis (34.17%), R. Fuerte (11.15%)	Estero de Bacorehuis (34.23%), B. Ohuira (32.09%), R. Fuerte-San Miguel (11.15%), B. Lechuguilla (4.79%), B. Navachiste (3.0%)	Perennes: Río Fuerte, Río Arroyo Viejo, Chicura Viva. Intermitentes: Alto Norte, Alto Sur, Babujaqui, Bachoco, Bacorehuis, Batequis, Bayoneta, Balacachic, Barobampo, Buenaventura, Cahuinahua, Camacho, Campo Nuevo, Capoa, Carrizo Grande, Cerro Prieto, Cocorit, Colorado, Concordia, El Bule El Carrizo, El Escorpion, El Jicote, El Recodo, Guamuchilito, Guayparime, Guayparín, Jaguara, Jeime, Jiquilpan, Juárez, La Mole, Las Cruces, Las Playitas, Lateral 18, Logia, Matacahui, Mayocoba, Miguelito, Mochis, Montecarlo, Munaca, Nylon, Ohuira, Pascola, Pascola Nuevo, Porvenir, Ramal Cuera, Ramal Vacas, Reforma, San Lorenzo, Sevelbampo, Sicae, Taxtes, Valle del Fuerte, Verde, Viejo, y Zaragoza.	Perennes: (14.62%) Estero el desecho, Estero Las Lajas, La Presa, Once Ríos, San Ignacio (Navachiste), Topolobampo, Ohuira, El Colorado, Estero Fuerte Nuevo, Estero Chicura Viva, Capoa, Estero Fuerte Antiquo, Santa María, Estero el Guachapore, Estero Verde Mar, Estero Rebozo, Estero la Yegua, Estero el Ballado, Estero Huituaca, El Perro, Estero Buenaventura, Estero la Atascosa, Estero Cutantenia, Estero Vallecitas, Estero el Roto, Estero Ciali, Teromé, Estero la Guera, Estero el Cuiche, Estero Bacorehuis, Bahía Jitzamuri. Intermitentes: (0.14%) L. Las Liebres.

Nota: el porcentaje faltante corresponde a Cuerpos de Agua con (14.76%)

Uso del suelo y vegetación	Uso del suelo	Vegetación
	Agricultura (48.87%), zona urbana (1.98%), Acuícola (2.45%).	Matorral (19.84%), Manglar (4.75%), Vegetación de dunas costeras (1%), Pastizal (0.33%), y Bosque (0.32%).

Nota: el porcentaje faltante corresponde a Cuerpos de Agua con (14.76%) y NA (5.7%).

Uso potencial de la tierra	Agrícola	Pecuario
	Para la agricultura mecanizada continua (33.64%). Para la agricultura de tracción animal continua (3.80%). Para la agricultura de manual estacional (0.96%). No apta para la agricultura (44.86%).	Para el desarrollo de praderas cultivadas (33.67%). Para el aprovechamiento de la vegetación natural diferente del pastizal (15.35%). Para el aprovechamiento de la vegetación natural únicamente por el ganado caprino (0.96%). No apta para el uso pecuario (33.28%).

Nota: el porcentaje faltante corresponde a Cuerpos de Agua con (14.76%) y Zona Urbana (1.98%)

Zona urbana	La zonas urbanas está creciendo sobre suelo del Cuaternario, en llanura deltaica, llanura costera y llanura costera con lomerío; sobre áreas donde originalmente había suelos denominados Vertisol y Cambisol tienen clima muy seco muy cálido y cálido y están creciendo sobre terrenos previamente ocupados por agricultura y matorrales.
--------------------	---

Zonas arqueológicas y monumentos históricos	El municipio cuenta con 13 parques públicos y 12 plazuelas. En la cabecera municipal se puede disfrutar de la Plaza de la Solidaridad con su hermosa escultura "Alegoría Infantil", la Plazuela 27 de septiembre, La Pérgola ubicada en el cerro de la Memoria, el monumento a Don Benito Juárez, la escultura a Don Quijote de la Mancha y Sancho Panza del hermoso Santuario de Guadalupe y la Parroquia del Sagrado Corazón de Jesús frente a la plazuela.
--	---

Fuente: www.inafed.gob.mx/wb2/ELOCAL/ELOC_Enciclopedia

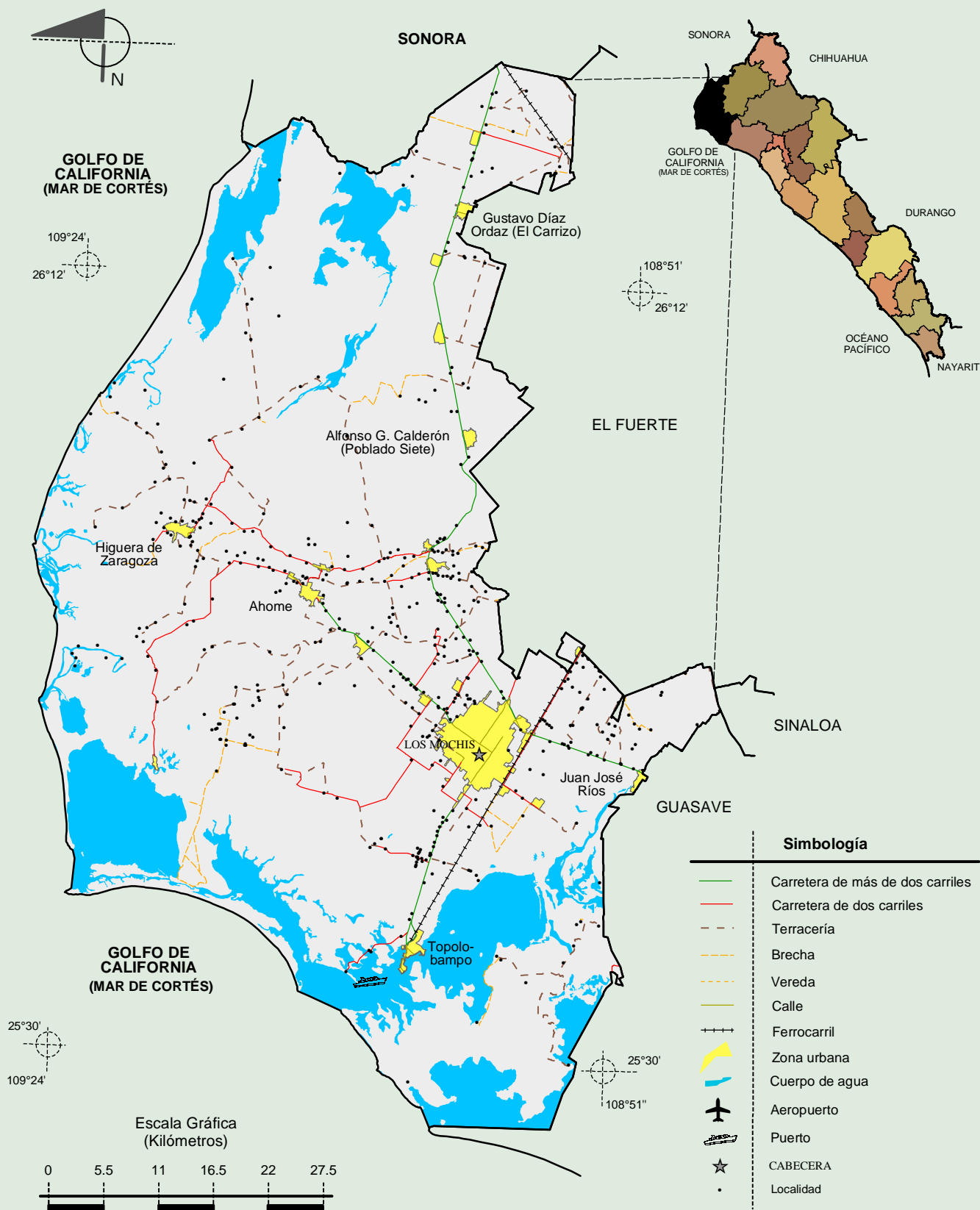
Hablantes de lengua indígena	Dialecto	Número de personas
	Mayo, Náhuatl, Tarahumara, Lenguas mixtecas, Lenguas zapotecas, Mazahua, Yaqui, Purépecha, Otomí y No especificado.	3933.

Fuente: INEGI. Sinaloa. II Censo de Población y Vivienda, 2005. Tabulados básicos

Cultura popular	Artesanías	Gastronomía	Música
	Destacan los trabajos excelentes de cestería y palma así como las muy famosas tallas de madera de álamo elaboradas por los artesanos de San Miguel Zapotitlán.	Callos de hacha, frescos cócteles denominados campechanas, la machaca de res, de camarón, de marlín y de jaiba.	Entre las más tradicionales tenemos la música de tambora siendo muy famosa la de Porfirio Amarillas de Los Mochis.

Fuente: www.inafed.gob.mx/wb2/ELOCAL/ELOC_Enciclopedia

Localidades e Infraestructura para el Transporte

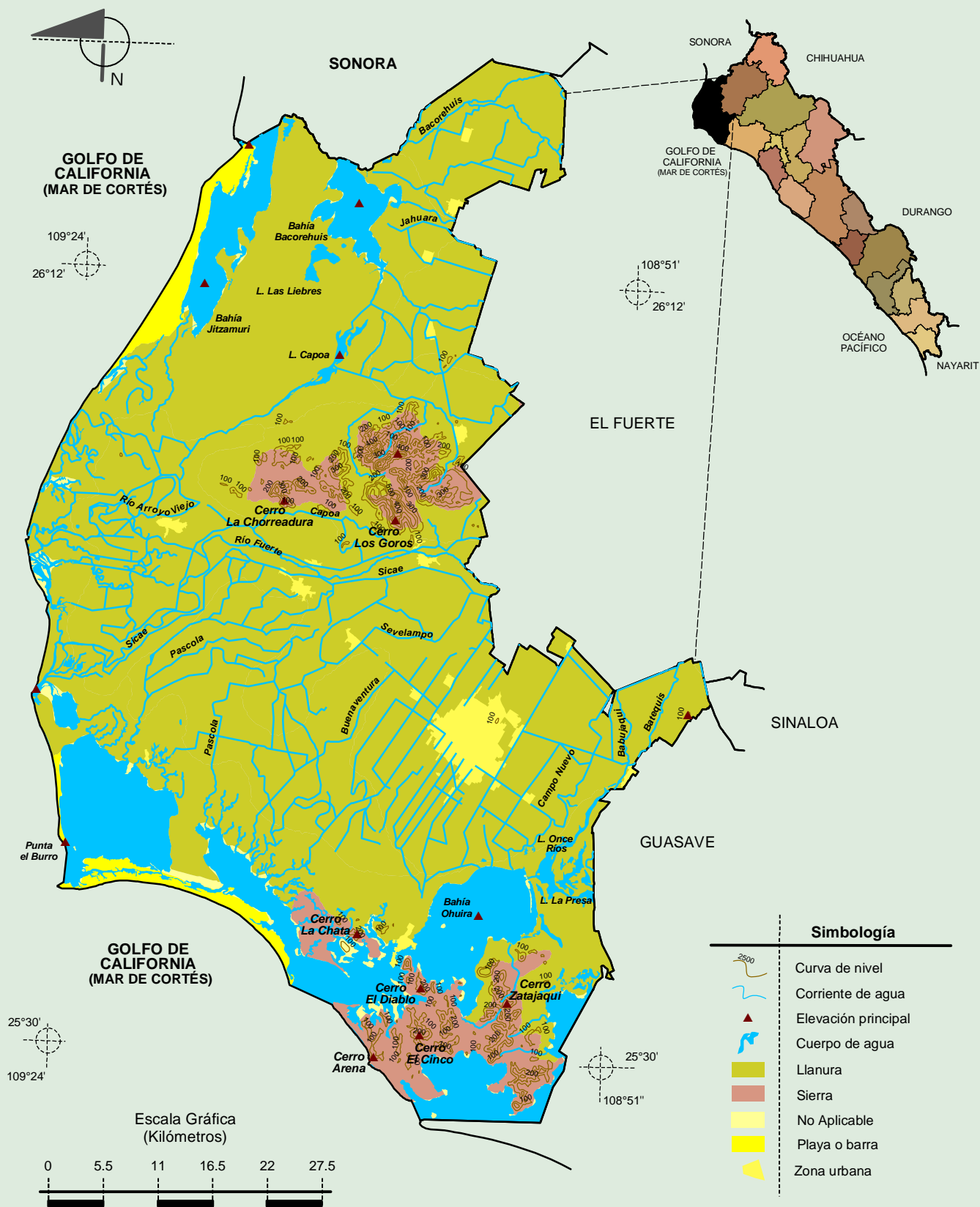


Fuente: INEGI. Marco Geoestadístico 2010, versión 4.3.
 INEGI. Información Topográfica Digital Escala 1:250 000 serie III.

Compendio de información geográfica municipal de los Estados Unidos Mexicanos

Ahome, Sinaloa

Relieve



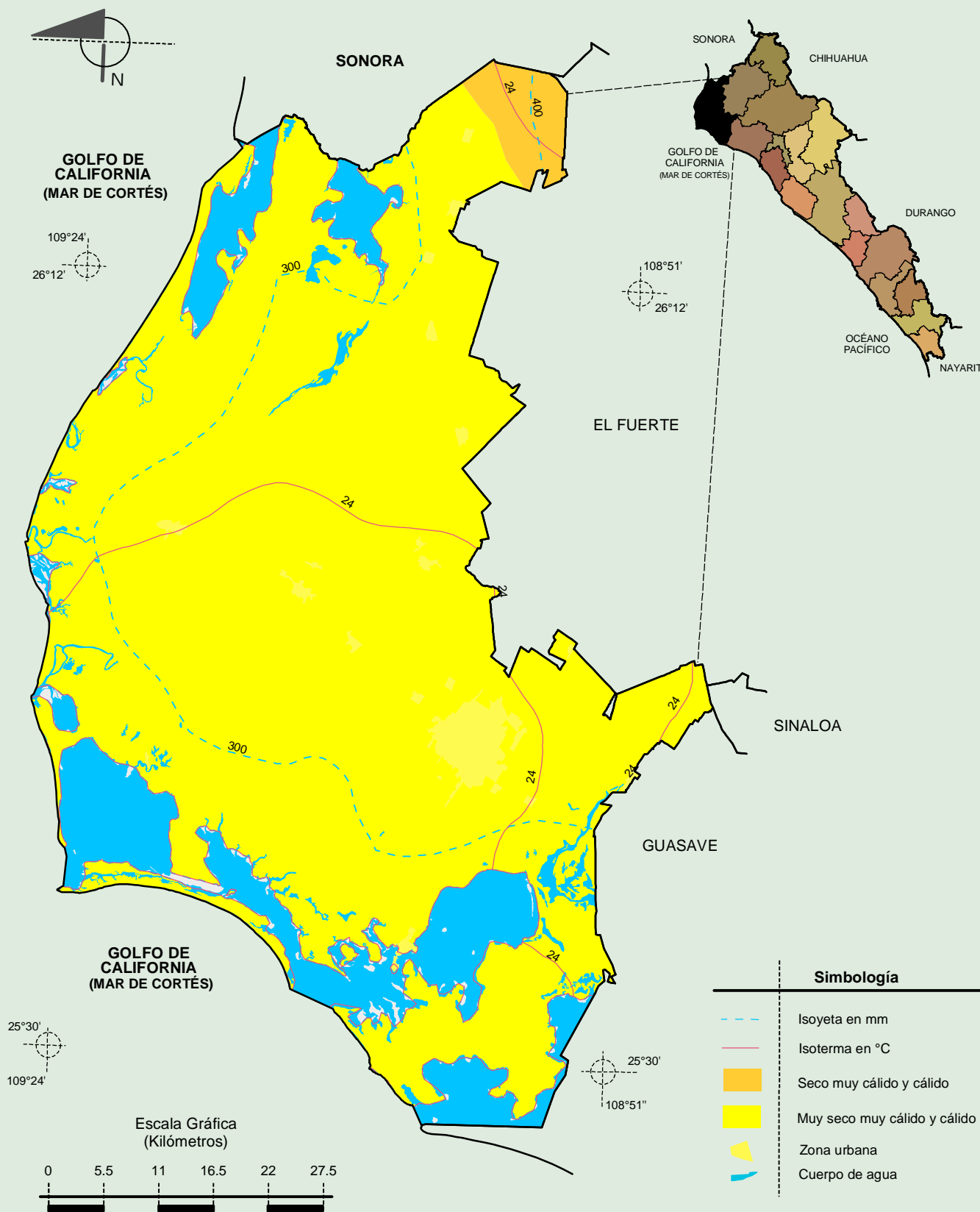
Fuente: INEGI. *Marco Geoestadístico 2010, versión 4.3.*

INEGI. Información Topográfica Digital Escala 1:250 000 serie II y serie III.

INEGI. Continuo Nacional del Conjunto de Datos Geográficos de la Carta Fisiográfica 1:1 000 000, serie I.

INEGI-CONAGUA. 2007. Mapa de la Red Hidrográfica Digital de México escala 1:250 000. México.

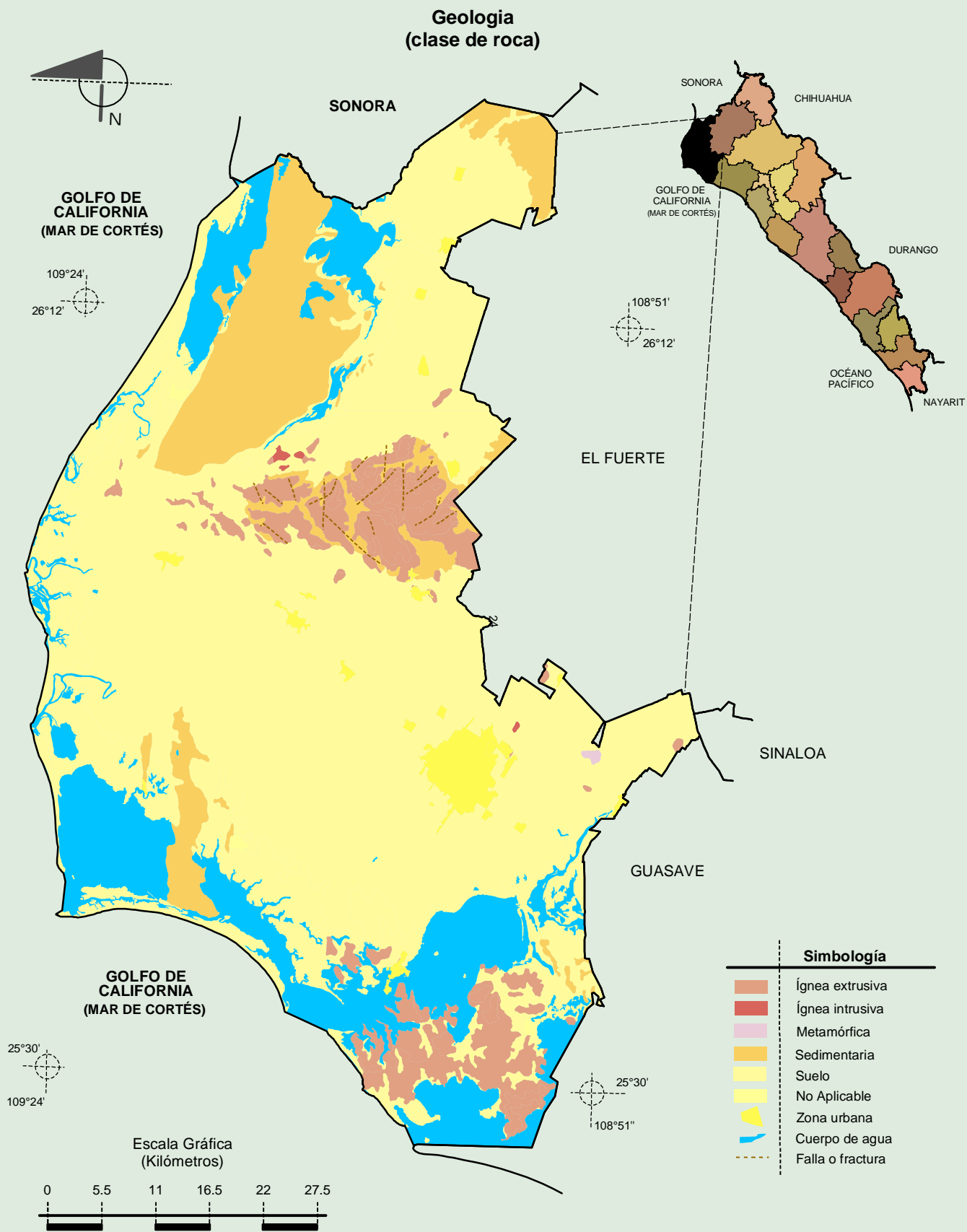
Climas



Fuente: INEGI. Marco Geoestadístico 2010, versión 4.3.

INEGI. Continuo Nacional del Conjunto de Datos Geográficos de las Cartas de Climas, Precipitación Total Anual y Temperatura Media Anual 1:1 000 000, serie I.

INEGI. Información Topográfica Digital Escala 1:250 000 serie III.

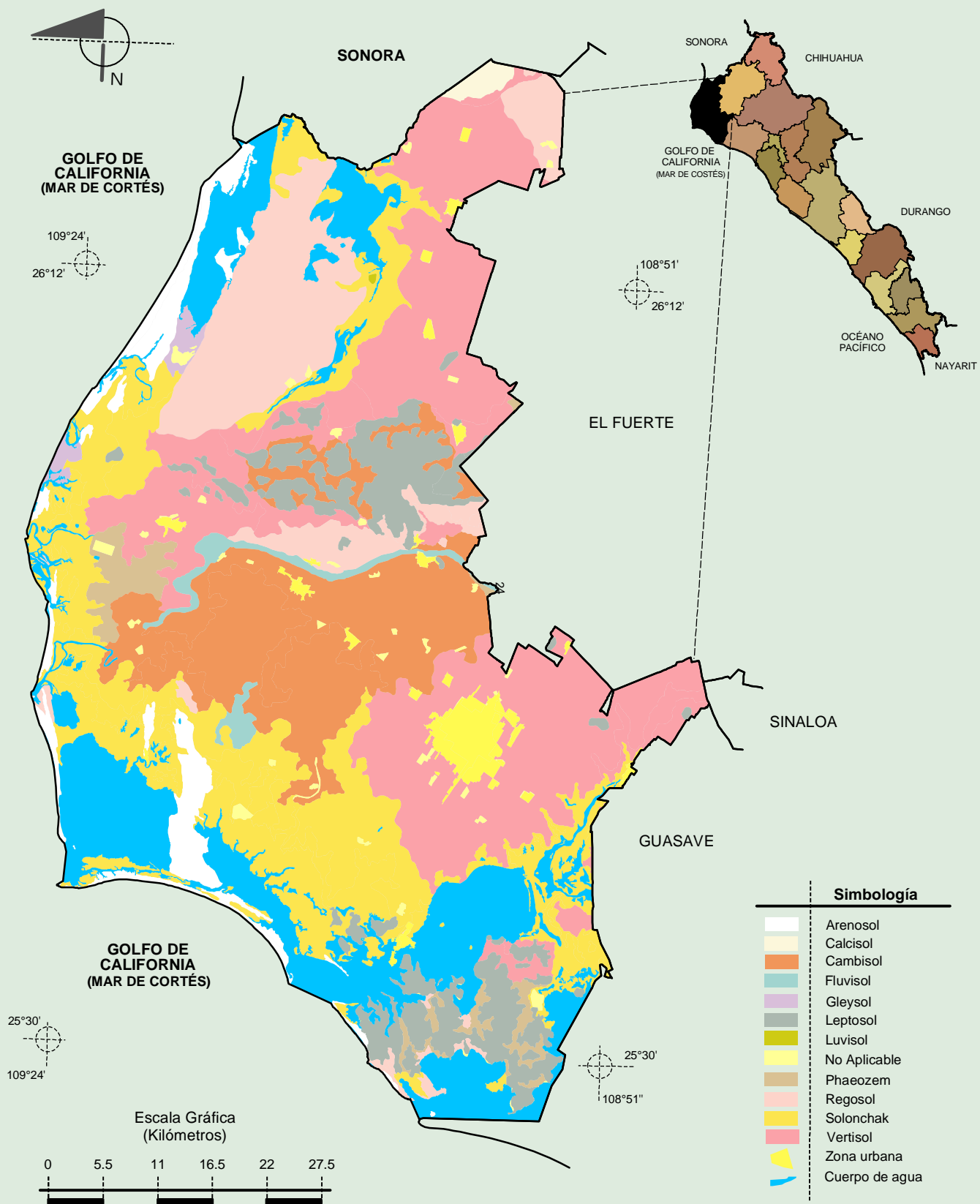


Fuente: INEGI. *Marco Geoestadístico 2010, versión 4.3.*

INEGI. Continuo Nacional del Conjunto de Datos Geográficos de la Carta Geológica 1:250 000, serie I.

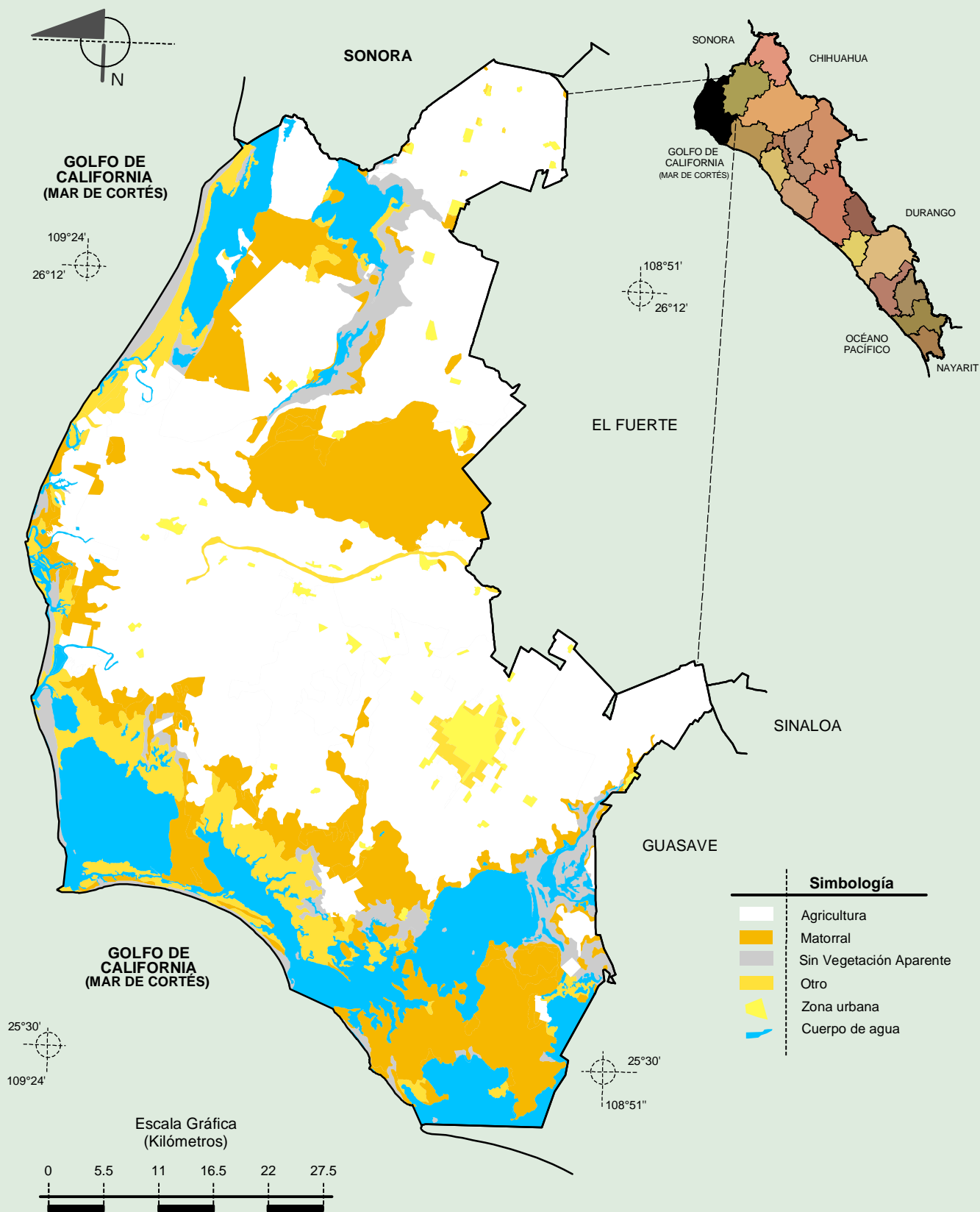
INEGI. Información Topográfica Digital Escala 1:250 000 serie III.

Suelos Dominantes



Fuente: INEGI. Marco Geoestadístico 2010, versión 4.3.
 INEGI. Conjunto de Datos Vectorial Edafológico, Escala 1:250 000, Serie II (Continuo Nacional).
 INEGI. Información Topográfica Digital Escala 1:250 000, serie III.

Uso del Suelo y Vegetación



Fuente: INEGI. *Marco Geoestadístico 2010, versión 4.3.*
 INEGI. Conjunto de Datos Vectoriales de Uso del Suelo y Vegetación Serie III Escala 1:250 000.
 INEGI. Información Topográfica Digital Escala 1:250 000 serie III.