



Compendio de información geográfica municipal 2010

Culiacán

Sinaloa



INSTITUTO NACIONAL
DE ESTADÍSTICA Y GEOGRAFÍA

Compendio de información geográfica municipal de los Estados Unidos Mexicanos Culiacán, Sinaloa clave geoestadística 25006

	Coordenadas y altitud	Colindancias	Otros datos
Ubicación geográfica	Entre los paralelos 24° 02' y 25° 17' de latitud norte; los meridianos 106° 52' y 107° 50' de longitud oeste; altitud entre 0 y 1 800 m.	Colinda al norte con los municipios de Mocorito, Badiraguato y el estado de Durango; al este con el estado de Durango y los municipios de Cosalá y Elota; al sur con el municipio de Elota y el Golfo de California; al oeste con el Golfo de California y los municipios de Navolato y Mocorito.	Ocupa el 10.98% de la superficie del estado. Cuenta con 1 546 localidades y una población total de 858 638 habitantes. http://mapserver.inegi.org.mx/mgn2k/ ; resultado del censo 2010.

	Provincia	Subprovincia	Sistemas de topoformas
Fisiografía	Sierra Madre Occidental (50.9%), Llanura Costera del Pacífico (45.3%).	Pie de La Sierra (40.82%), Llanura Costera y Deltas de Sonora y Sinaloa (29.49%), Llanura Costera de Mazatlán (15.81%), Gran Meseta y Cañadas Duranguenses (10.08%).	Sierra baja con lomerío (28.59%), Llanura costera (24.23%), Llanura costera con lomerío (13.52%), Sierra alta con cañones (10.08%), Sierra alta (5.08%), Sierra baja (3.80%), Valle de laderas tendidas con lomerío (3.34%), Llanura costera con ciénegas salina (3.12%), Playa o barra (1.83%), Llanura costera con ciénegas (1.63%), Llanura costera con lomerío de piso rocoso o cementado (0.9%), Llanura costera salina (0.08%).

Nota: el porcentaje faltante corresponde a NA con (3.8%)

	Rango de temperatura	Rango de precipitación	Clima
Clima	18 - 26°C.	400-1 200 mm.	Seco muy cálido y cálido (37.40%), semiseco muy cálido y calido (31.96%), calido subhúmedo con lluvias en verano de humedad media (27.98%), cálido subhúmedo con lluvias en verano de menor humedad (1.49%), cálido subhúmedo con lluvias en verano de humedad media (1.13%) y semicálido subhúmedo con lluvias en verano de menor humedad (0.04%).

	Periodo	Roca	Sitios de interés
Geología	Cuaternario (43.54%), Oligoceno-Mioceno- Terciario (28.45%), Cretácico (8.58%), Neógeno (6.80%), Paleógeno (3.57%), Jurásico (1.89%).	Suelo: aluvial (36.55%), lacustre (2.94%), palustre (1.33%), litoral (0.80%), eólico (0.35%). Ígnea extrusiva: riolita-toba ácida (28.11%), basalto (2.58%), basalto-brecha volcánica básica (2.35%), andesita (1.83%), andesita-toba intermedia (0.98%), brecha volcánica intermedia (0.77%), toba ácida (0.34%), brecha volcánica ácida (0.23%), toba intermedia (0.01%). Ígnea intrusiva: granodiorita (8.12%), Sedimentaria: conglomerado (3.19%), caliza (0.46%). Metamórfica: metavolcánica (1.89%).	Mina: oro y plata.

Nota: el porcentaje faltante corresponde a Zona Urbana con (2.28%), Cuerpos de Agua con (4.65%) y NA con (0.24%)

	Suelo dominante
Edafología	Vertisol (27.29%), Phaeozem (25.39%), Leptosol (11.82%), Luvisol (5.79%), Regosol (5.19%), Solonchak (3.79%), Cambisol (3.78%), Chernozem (3.18%), Gleysol (2.84%), Planosol (1.94%), Arenosol (1.48%), Solonetz (0.05%).

Nota: el porcentaje faltante corresponde a Zona Urbana con (2.28%), Cuerpos de Agua con (4.65%) y NA con (0.53%)

	Región hidrológica	Cuenca	Subcuenca	Corrientes de agua	Cuerpos de agua
Hidrografía	Sinaloa (100%).	R. Culiacán (66.50%), R. San Lorenzo (28.05%), R. Mocorito (0.80%).	R. Culiacán (29.77%), R. Tamazula (23.17%), A. de Tocuchamora (17.11%), R. Humaya-P. Adolfo López Mateos (11.30%), R. San Lorenzo (10.94%), R. Humaya (2.26%), R. Pericos (0.80%).	Perennes: R. Culiacán, R. de Tomo, A. del Agua, A. del Tule, El Zalate, A. Grande, R. Humaya, R. San Lorenzo, R. Tamazula. Intermitentes: Agua Cercada, Baila, Bapahuare, Binapa, Buriburi, Carrizalejo, Corral Viejo, A. de Amatán, A. de la Loma, A. del Palmerito, A. del Potrero, El Africa, El Aguaje, El Amapal, El Apomal, El Carrico, El Carrizal, El Carrizo, El Fraile, El Higueral, El Limón, El Limoncito, El Melado, El Nanchal, El Ojo, El Palmar, El Potrero, El Ranchito, El Rillito, El Salado, El Tapón, El Tigre, El Toro, El Venadito, El Vidrio, El Zapote, Gande, Grande, Higuera, Abuya, A. Hondo, La Bebelama,	Perennes: (4.65%) R. Humaya, Batamote, P. Sanalona, Ingeniero Juan Guerrero Alcocer (Vinoramas), P. Los Cascabeles, P. El Chilicote, P. Los Perros, P. La Vinata, P. El Alhuate, L. El Higueral, Ensenada Pabellones, R. San Lorenzo, Estero Soyatita, Bahía La Guadalupana, Bahía Tempehuaya, Bahía La Concepción, Los Tiritos, Bebelama.

				La Campana, La Cieneguita, La Colorada, La Coronilla, La Chilla, La Estancia, La Higuera, La Mojonera, La Soledad, La Tinaja, La Vainilla, Las Guasimas, Las Habas, Las Igua, Las Juntas, Las Milpitas, Las Tinas, Los Alamillos, Los Arados, Los Arrayanes, Los Caballos, Los Cedros, Los Guayabos, Los Limones, Potrero de los Leones, Quebrada de Guayabastita, Quebrada Honda, Quebrada La Calera, Quebrada San Quintín, San Cayetano, entre otras.	
--	--	--	--	---	--

Nota: el porcentaje faltante corresponde a Cuerpos de Agua con (4.65%)

Uso del suelo y vegetación	Uso del suelo	Vegetación
	Agricultura (47.05%) y zonas urbanas (2.28%).	Selva (34.33%), bosque (4.60%), vegetación halófila (2.38%), manglar (1.27%), acuícola (0.68%), vegetación de galería (0.56%), tular (0.56%), pastizal (0.4%), y vegetación de dunas costeras (0.16%).

Nota: el porcentaje faltante corresponde a Cuerpos de Agua con (4.65%) y NA (1.08%).

Uso potencial de la tierra	Agrícola	Pecuario
	Para la agricultura mecanizada continua (44.13%). Para la agricultura con tracción animal continua (6.14%). Para la agricultura manual estacional (11.36%). No apta para la agricultura (31.44%).	Para el desarrollo de praderas cultivadas actualmente en uso agrícola (44.12%). Para el aprovechamiento de la vegetación natural diferente al pastizal (22.20%). Para el aprovechamiento de la vegetación natural únicamente por el ganado caprino (19.52%). No apta para el aprovechamiento pecuario (7.23%).

Nota: el porcentaje faltante corresponde a Zona Urbana con (2.28%) y Cuerpos de Agua con (4.65%)

Zona urbana	Las zonas urbanas están creciendo sobre suelos del Cuaternario y rocas extrusivas del Terciario, en llanura costera, llanura costera con lomerío y valle de laderas tendidas con lomerío; sobre áreas donde originalmente había suelos denominados Vertisol, Phaeozem, Leptosol, Chernozem y Planosol; tienen clima semiseco muy cálido y cálido y seco muy cálido y cálido, y están creciendo sobre terrenos previamente ocupados por agricultura y selva.
-------------	---

Zonas arqueológicas y monumentos históricos	La catedral basílica de Nuestra Señora del Rosario, el mercado Gustavo Garmendia; el Santuario del Sagrado Corazón de Jesús; el templo conocido como "La Lomita"; el Palacio Municipal. Varios monumentos en honor a los héroes nacionales y locales, entre éstos: los de Juárez, Morelos, Hidalgo, Emiliano Zapata, Cuauhtémoc, Agustina Ramírez, Rafael Buelna, al Soldado Desconocido, a la Madre Tierra y otros.
--	--

Fuente: www.inafed.gob.mx/wb2/ELOCAL/ELOC_Enciclopedia

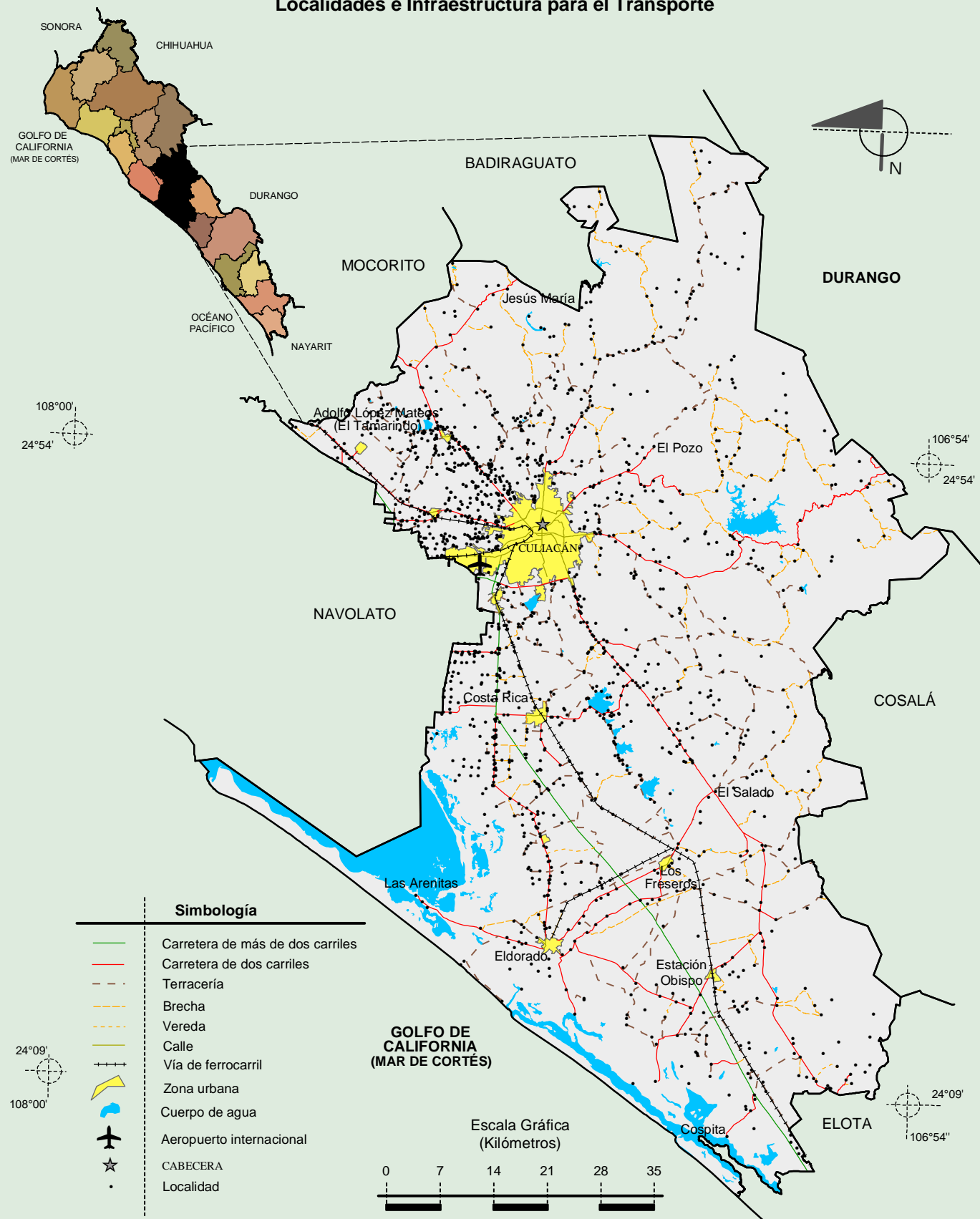
Hablantes de lengua indígena	Dialecto	Número de personas
	Náhuatl, Lenguas mixtecas, Lenguas zapotecas, Mazateco, Purépecha y No especificado.	5840.

Fuente: INEGI. Sinaloa. II Censo de Población y Vivienda, 2005. Tabulados básicos

Cultura popular	Artesanías	Gastronomía	Música
	Alfarería, macetas, ollas y tinajas de barro, tejidos de ixtle y tule, trabajos de talabartería.	Enchiladas del suelo, cazuela, cocido, colachi, y coyotas,	Banda (música de viento).

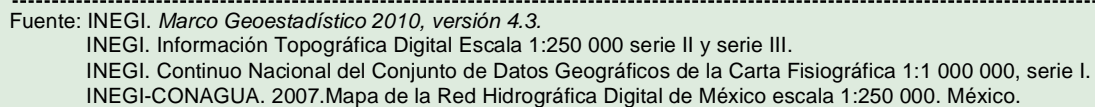
Fuente: www.inafed.gob.mx/wb2/ELOCAL/ELOC_Enciclopedia

Localidades e Infraestructura para el Transporte

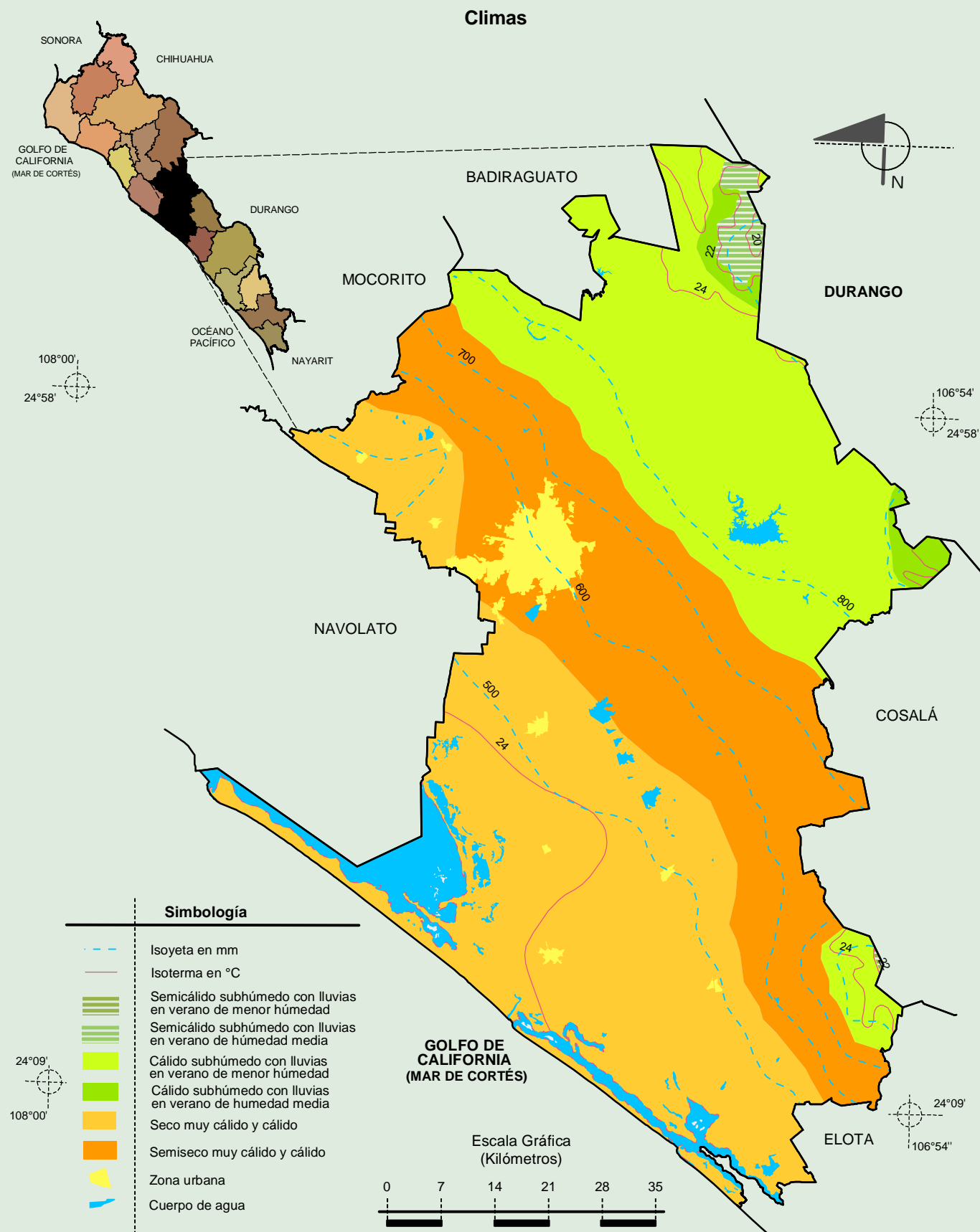


Fuente: INEGI. Marco Geoestadístico 2010, versión 4.3.
INEGI. Información Topográfica Digital Escala 1:250 000 serie III.

INEGI. Compendio de información geográfica municipal 2010. Culiacán, Sinaloa. 2010



Compendio de información geográfica municipal de los Estados Unidos Mexicanos Culiacán, Sinaloa

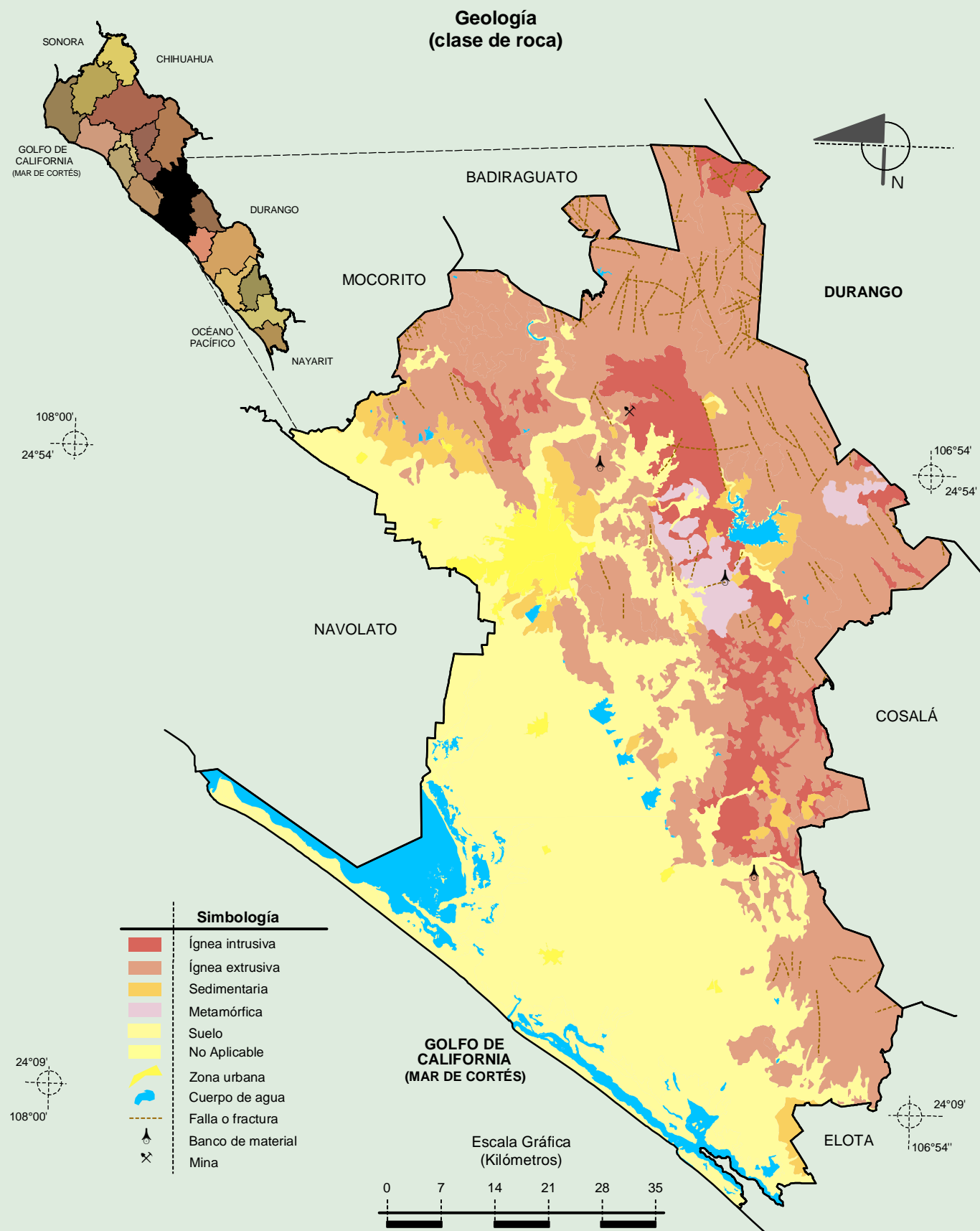


Fuente: INEGI. *Marco Geoestadístico 2010, versión 4.3.*

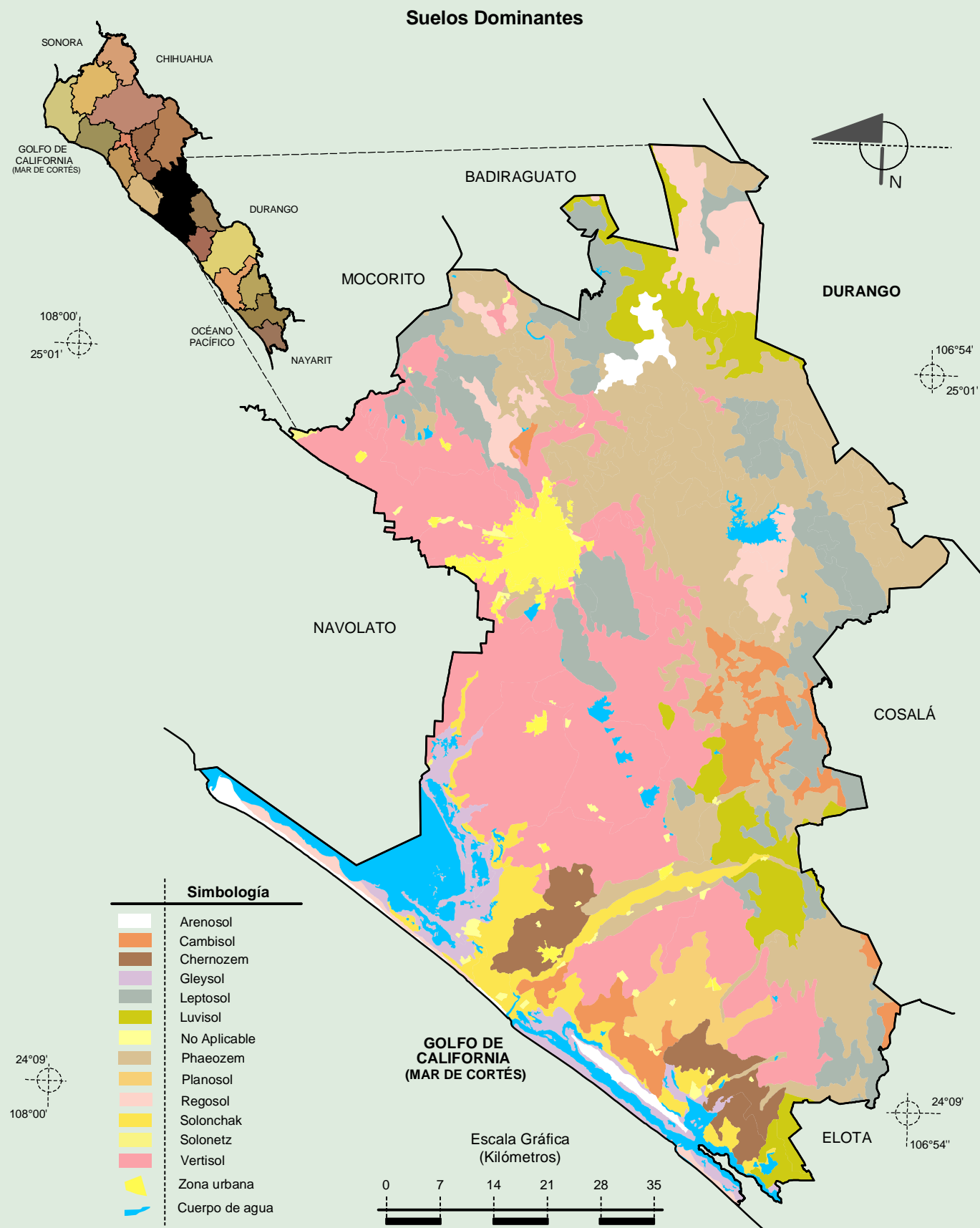
INEGI. Continuo Nacional del Conjunto de Datos Geográficos de las Cartas de Climas, Precipitación Total Anual y Temperatura Media Anual 1:1 000 000, serie I.

INEGI. Información Topográfica Digital Escala 1:250 000 serie III.

Compendio de información geográfica municipal de los Estados Unidos Mexicanos Culiacán, Sinaloa



Fuente: INEGI. *Marco Geoestadístico 2010, versión 4.3.*
INEGI. Continuo Nacional del Conjunto de Datos Geográficos de la Carta Geológica 1:250 000, serie I.
INEGI. Información Topográfica Digital Escala 1:250 000 serie III.



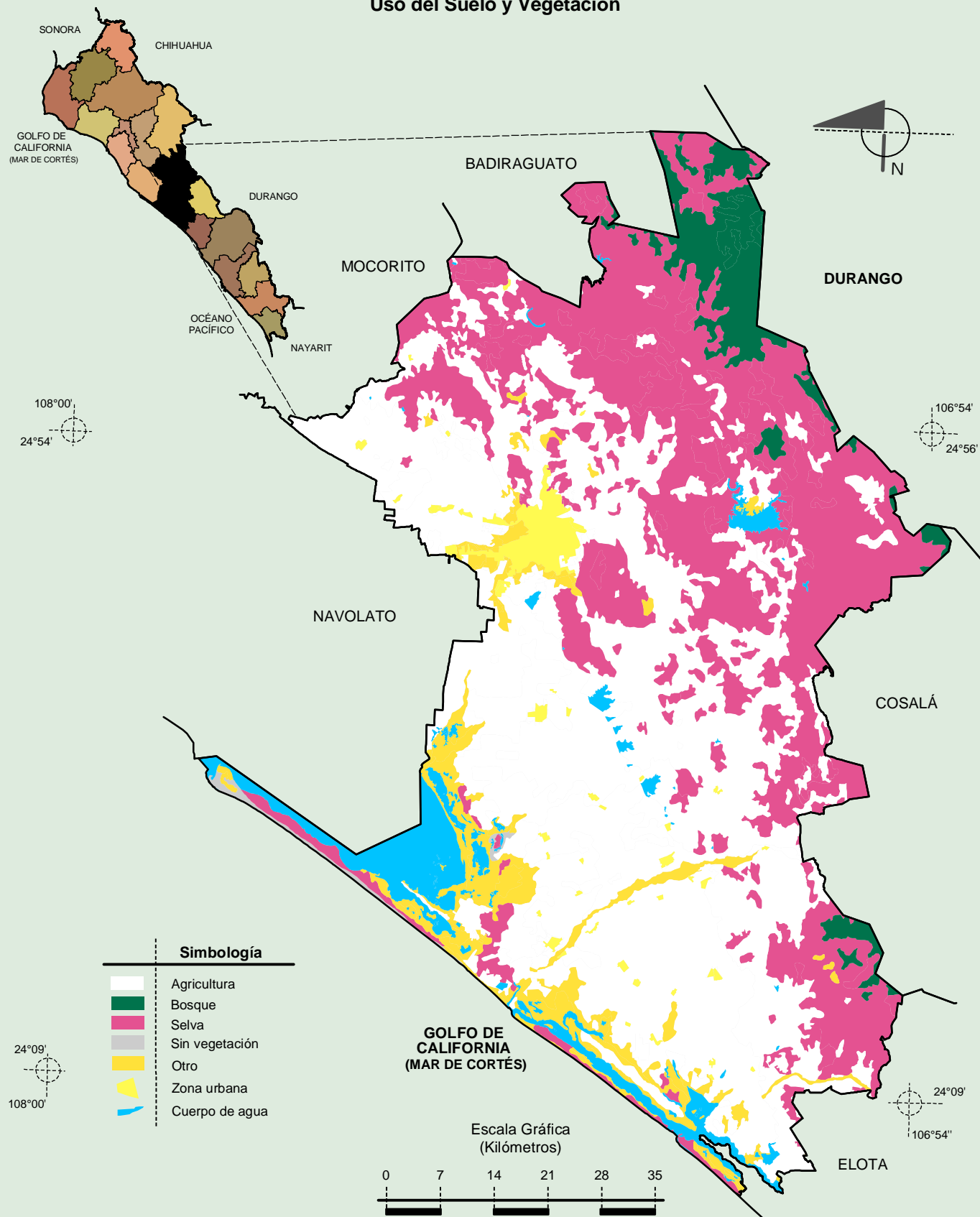
Fuente: INEGI. Marco Geoestadístico 2010, versión 4.3.

INEGI. Conjunto de Datos Vectorial Edafológico, Escala 1:250 000, Serie II (Continuo Nacional).

INEGI. Información Topográfica Digital Escala 1:250 000, serie III.

Compendio de información geográfica municipal de los Estados Unidos Mexicanos Culiacán, Sinaloa

Uso del Suelo y Vegetación



Fuente: INEGI. Marco Geoestadístico 2010, versión 4.3.

INEGI. Conjunto de Datos Vectoriales de Uso del Suelo y Vegetación Serie III Escala 1:250 000.

INEGI. Información Topográfica Digital Escala 1:250 000 serie III.