



# Compendio de información geográfica municipal 2010

Elota

Sinaloa



INSTITUTO NACIONAL  
DE ESTADÍSTICA Y GEOGRAFÍA

**Compendio de información geográfica municipal de los  
Estados Unidos Mexicanos  
Elota, Sinaloa  
clave geoestadística 25008**

	Coordenadas y altitud	Colindancias	Otros datos
<b>Ubicación geográfica</b>	Entre los paralelos 23° 46' y 24° 18' de latitud norte; los meridianos 106° 36' y 107° 10' de longitud oeste; altitud entre 0 y 1 200 m.	Colinda al norte con los municipios de Culiacán y Cosalá; al este con los municipios de Cosalá y San Ignacio; al sur con el municipio de San Ignacio y el Golfo de California; al oeste con el Golfo de California y el municipio de Culiacán.	Ocupa el 2.86% de la superficie del estado. Cuenta con 183 localidades y una población total de 42 907 habitantes. <a href="http://mapserver.inegi.org.mx/mg_n2k/">http://mapserver.inegi.org.mx/mg_n2k/</a> ; resultado del censo 2010.

	Provincia	Subprovincia	Sistemas de toposformas
<b>Fisiografía</b>	Llanura Costera del Pacífico (58.87%), Sierra Madre Occidental (41.13%).	Llanura Costera de Mazatlán (58.86%), Pie de la Sierra (39.19%), Gran Meseta y Cañadas Duranguenses (1.93%).	Llanura costera con lomerío (51.35%), Lomerío con valles (25.06%), Sierra alta (14.13%), Llanura costera salina (4.09%), Llanura costera con lomerío y piso rocoso cementado (3.34%), Sierra alta con cañones (1.93%) y Plata o barra (0.08%).

*Nota: el porcentaje faltante corresponde a NA con (0.02%)*

	Rango de temperatura	Rango de precipitación	Clima
<b>Clima</b>	20 - 26°C.	400 - 1 000 mm.	Semiseco muy cálido y cálido (44.89%), seco muy cálido y cálido (33.06%), cálido subhúmedo con lluvias en verano de menor humedad (21.94%) y semicálido subhúmedo con lluvias en verano de menor humedad (0.11%).

	Periodo	Roca	Sitios de interés
<b>Geología</b>	Cuaternario (41.44%), Oligoceno-Mioceno Terciario (25.18%), Cretácico (17.24%), Neógeno (9.03%), Paleógeno (1.73%), Terciario (0.36%) y No Aplicable (2.05%).	Ígnea extrusiva: riolita-toba ácida (25.15%), basalto-brecha volcánica básica (2.84%), andesita-toba intermedia (1.40%), brecha volcánica ácida (0.45%), toba intermedia (0.33%), basalto (0.01%). Suelo: aluvial (20.72%), Lacustre (1.60%), Palustre (1.27%), eólico (1.17%). Sedimentaria: conglomerado	Mina: oro y plata.

		(21.02%), limolita-arenisca (1.29%), arenisca-conglomerado (0.33%), arenisca (0.16%). Ígnea intrusiva: granodiorita (17.24%). Metamórfica: complejo metamórfico (1.62%), esquisto (0.38%) y No aplicable (0.05%).	
--	--	---	--

Nota: el porcentaje faltante corresponde a Zona Urbana con (0.30%) y Cuerpos de Agua con (2.67%).

<b>Edafología</b>	Suelo dominante
	Phaeozem (40.19%), Leptosol (22.07%), Luvisol (14.87%), Vertisol (9.25%), Cambisol (4.13%), Solonchak (2.86%), Fluvisol (1.28%), Regosol (0.89%), Chernozem (0.50%), Arenosol (0.36%) y Gleysol (0.30%).

Nota: el porcentaje faltante corresponde a Zona Urbana con (0.30%), Cuerpos de Agua con (2.67%) y NA con (0.33%).

	Región hidrológica	Cuenca	Subcuenca	Corrientes de agua	Cuerpos de agua
<b>Hidrografía</b>	Sinaloa (100%).	R. San Lorenzo (51.70%), R. Piaxtla-R. Elota-R. Quelite (48.30%).	A. de Tocuchamora (51.66%), R. Elota (41.05%), R. de Piaxtla (7.25%), R. San Lorenzo (0.04%).	Perennes: Comoa, R. Conitaca, R. Elota, R. Ibonia. Intermitentes: Agua Zarca, Alcaparrosa, Chiguititan, A. De los Patos, El Caimán, El Canelo, El Japuino, El Mautillo, El Mecatal, El Patole, El Perico, El Potrerillo, El Salate, El Tapón, El Tigre, El Zopilote, Higuera de los López, La Ciénega, La Pastora, La Vinatería, Las Cuevas, Las Chapas, Los Arrayanes, Los Ciruelos, Los Cochis, Los Cuates, Los Difuntos, Los Huizachitos, Los Tullidos, Marismas, Obalamo, Zamora.	Perennes: (2.67%) P. Aurelio Benassini (El Salto), P. Los Patos, La Concepción, Agua Amarga, Tempehuaya, Agua Nueva, El Norote, Casas Viejas, Río Elota. Intermitente: Laguna Verde.

<b>Uso del suelo y vegetación</b>	Uso del suelo	Vegetación
	Agricultura (51.10%), zona urbana (0.30%).	Selva (38.83%), bosque (2.49%), vegetación halófila (2.0%), pastizal (1.22%), manglar (0.88%), vegetación de galería (0.09%) y tular (0.05%).

Nota: el porcentaje faltante corresponde a Cuerpos de Agua con (2.67%) y NA (0.37%).

	Agrícola	Pecuario
<b>Uso potencial de la tierra</b>	Para la agricultura mecanizada continua (37.83%). Para la agricultura con tracción animal continua (3.32%). Para la agricultura con tracción animal estacional (1.83%). Para la agricultura manual estacional (7.90%). No apta para la agricultura (46.15%).	Para el desarrollo de praderas cultivadas actualmente en uso agrícola (37.84%). Para el aprovechamiento de la vegetación natural diferente al pastizal (33.62%). Para el aprovechamiento de la vegetación natural únicamente por el ganado caprino (20.59%). No apta para el aprovechamiento pecuario (4.98%).

*Nota: el porcentaje faltante corresponde a Zona Urbana con (0.30%) y Cuerpos de Agua con (2.67%)*

<b>Zona urbana</b>	La zona urbana está creciendo sobre suelos y rocas sedimentarias del cuaternario, en llanura costero con lomerío; sobre áreas donde originalmente había suelos denominados Phaeozem, Vertisol, Leptosol y Fluvisol; tiene clima seco muy cálido y cálido, y están creciendo sobre terrenos previamente ocupados por agricultura.
--------------------	--

<b>Zonas arqueológicas y monumentos históricos</b>	Se cuenta con la Iglesia de Nuestra Señora de la Purísima Concepción; las ruinas de la Iglesia de Conitaca, la Casa del general José Aguilar Barraza que data de 1928; monumento a don Miguel Hidalgo; y el monumento a La Cruz.
--	--

Fuente: [www.inafed.gob.mx/wb2/ELOCAL/ELOC](http://www.inafed.gob.mx/wb2/ELOCAL/ELOC) Enciclopedia

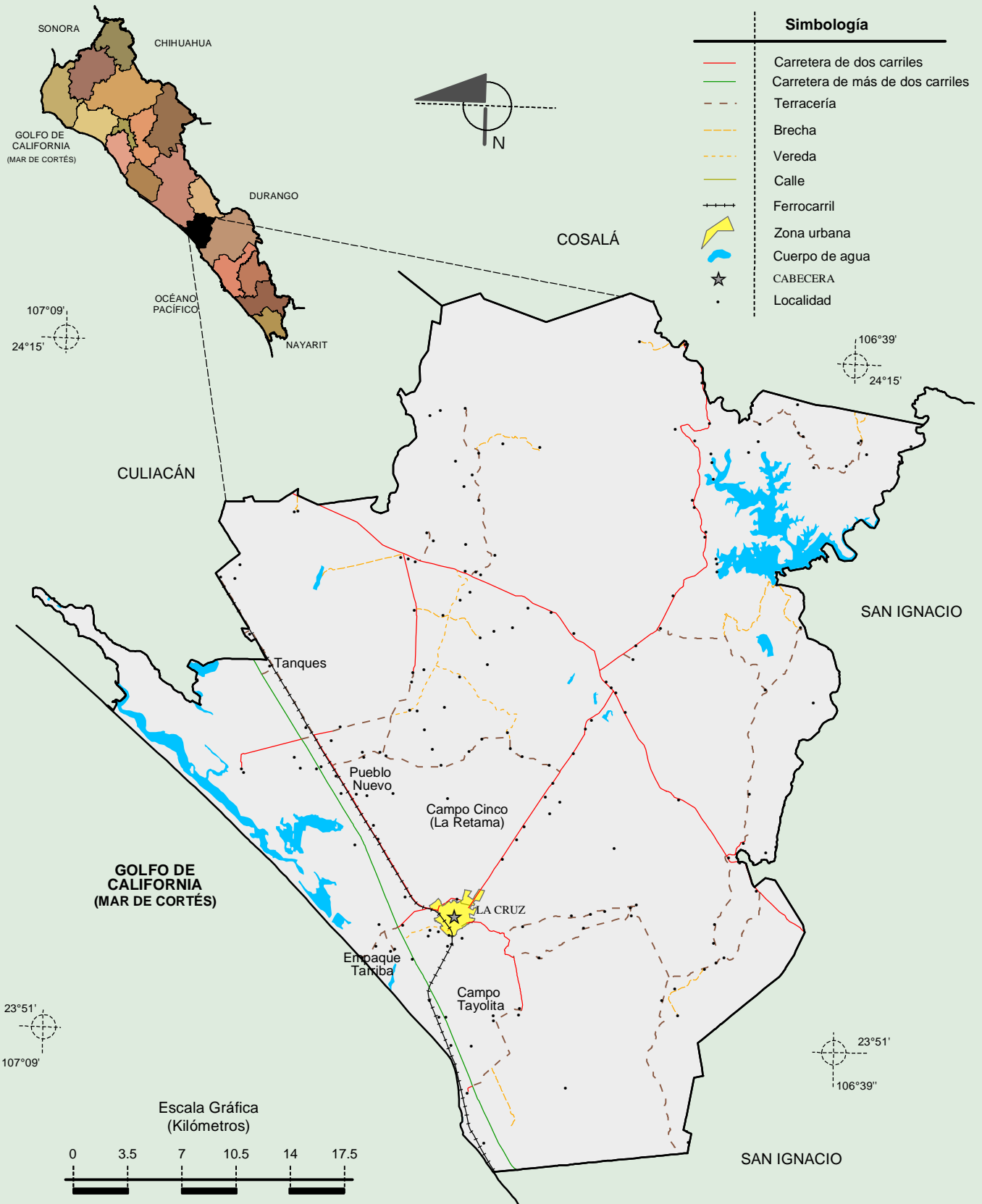
	Dialecto	Número de personas
<b>Hablantes de lengua indígena</b>	Náhuatl, Lenguas mixtecas, Mixe, Popoluca, Lenguas zapotecas y No especificado.	3747.

Fuente: INEGI. Sinaloa. II Censo de Población y Vivienda, 2005. Tabulados básicos

	Artesanías	Gastronomía	Música
<b>Cultura popular</b>	Sobresale la fabricación de muebles tipo colonial de cedro, venadillo y caoba.	Se preparan parrilladas de pescado, ostiones en su concha, platillos preparados a base de pescado.	La inclinación por la música es variada con preferencia por las bandas y tecnobandas regionales.

Fuente: [www.inafed.gob.mx/wb2/ELOCAL/ELOC](http://www.inafed.gob.mx/wb2/ELOCAL/ELOC) Enciclopedia

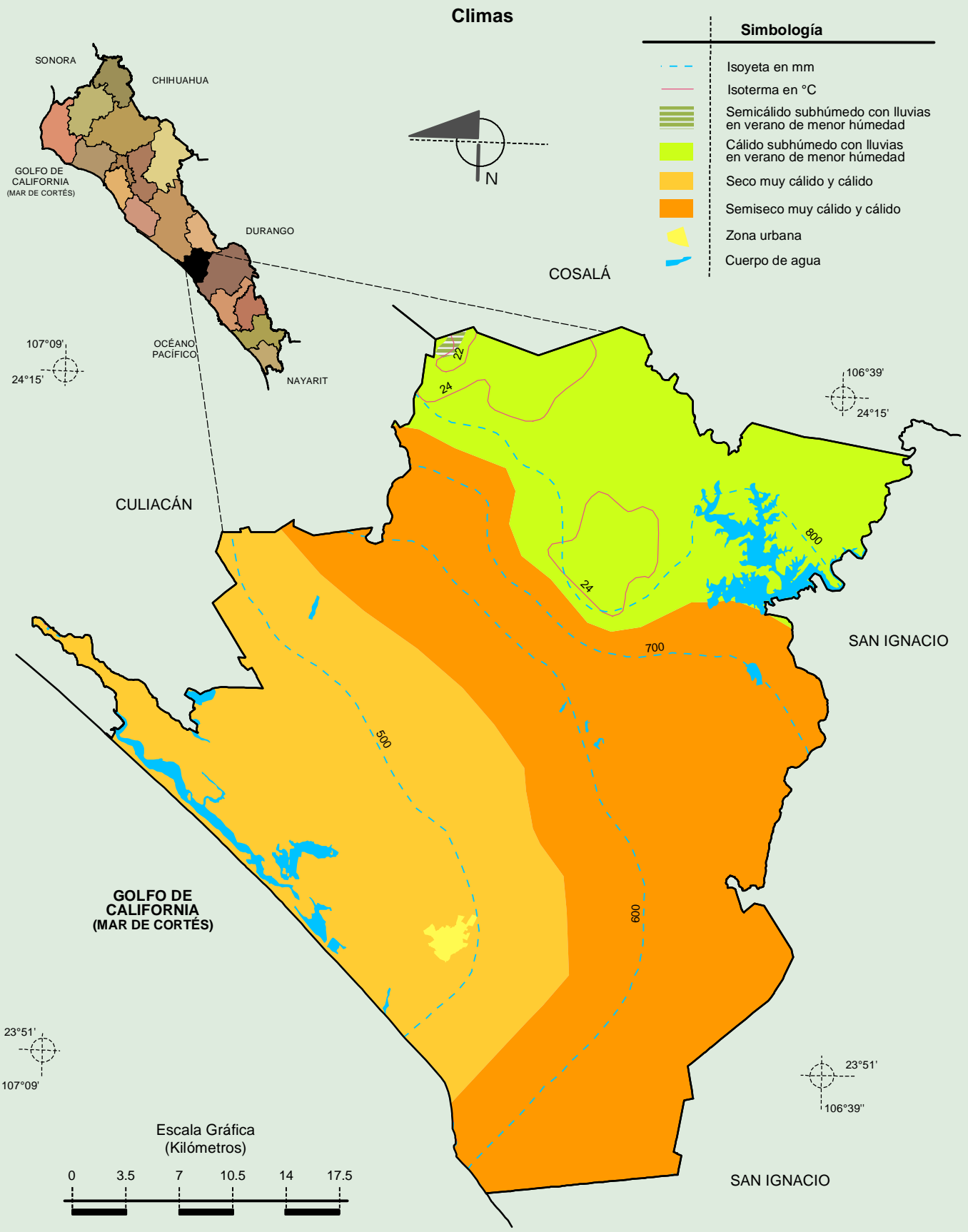
**Localidades e Infraestructura para el Transporte**



Fuente: INEGI. Marco Geoestadístico 2010, versión 4.3.  
 INEGI. Información Topográfica Digital Escala 1:250 000 serie III.



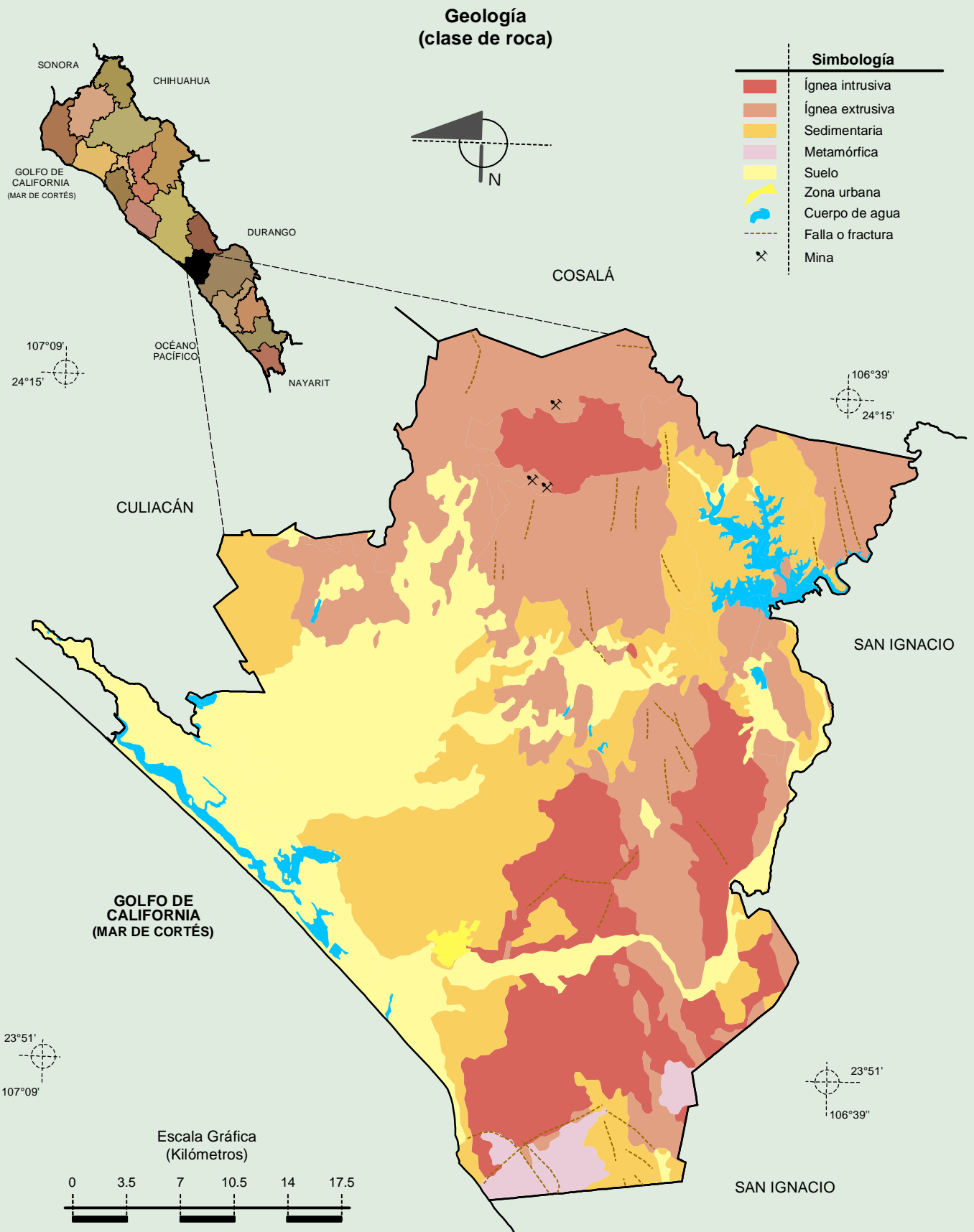
**Compendio de información geográfica municipal de los Estados Unidos Mexicanos  
Elota, Sinaloa**



Fuente: INEGI. *Marco Geoestadístico 2010, versión 4.3.*  
 INEGI. Continuo Nacional del Conjunto de Datos Geográficos de las Cartas de Climas, Precipitación Total Anual y Temperatura Media Anual 1:1 000 000, serie I.  
 INEGI. Información Topográfica Digital Escala 1:250 000 serie III.

INEGI. Compendio de información geográfica municipal 2010. Elota, Sinaloa. 2010

**Compendio de información geográfica municipal de los Estados Unidos Mexicanos  
Elota, Sinaloa**



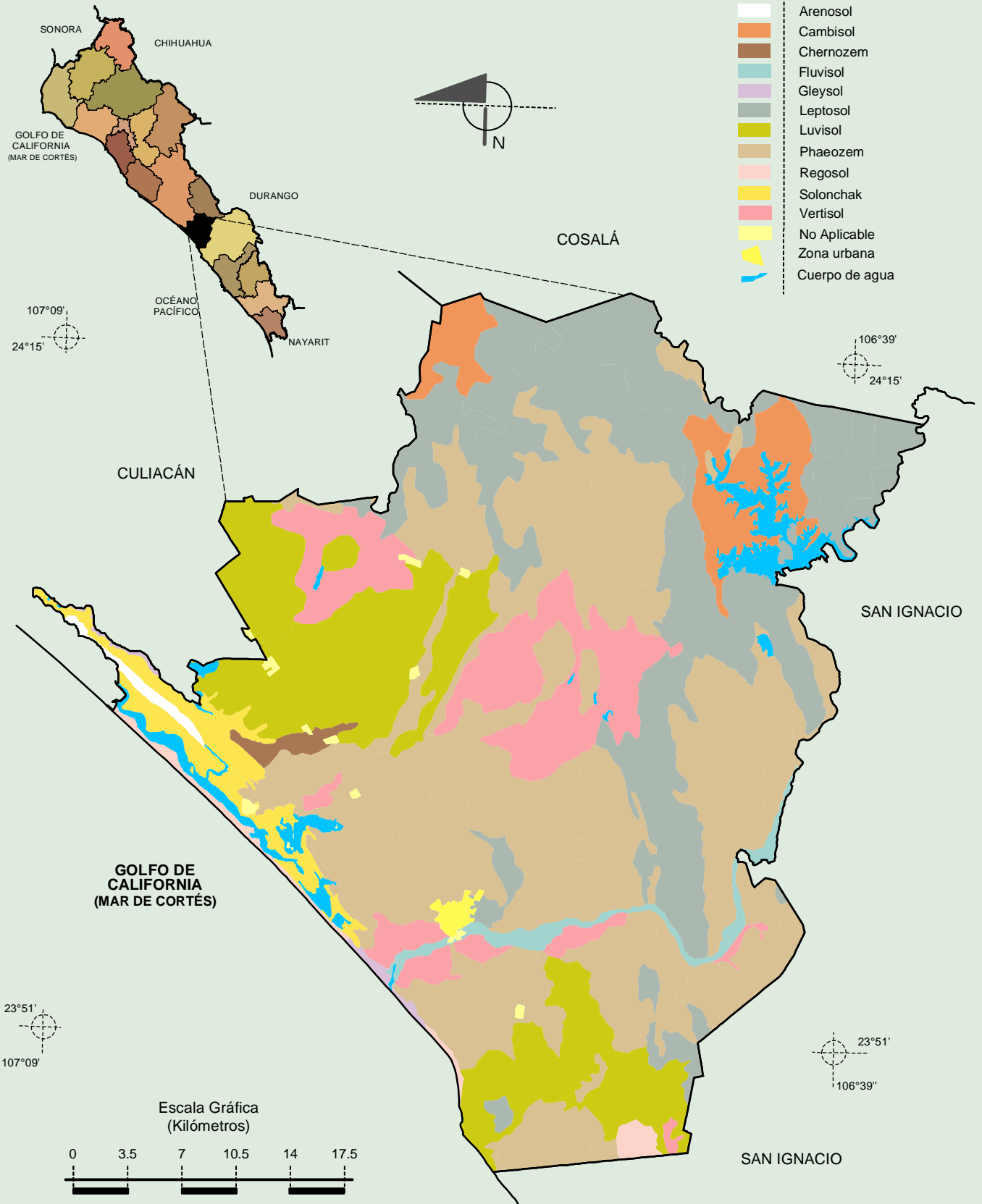
Fuente: INEGI. *Marco Geoestadístico 2010, versión 4.3.*  
 INEGI. Continuo Nacional del Conjunto de Datos Geográficos de la Carta Geológica 1:250 000, serie I.  
 INEGI. Información Topográfica Digital Escala 1:250 000 serie III.

**Compendio de información geográfica municipal de los Estados Unidos Mexicanos  
Elota, Sinaloa**

**Suelos Dominantes**

**Simbología**

	Arenosol
	Cambisol
	Chernozem
	Fluvisol
	Gleysol
	Leptosol
	Luvisol
	Phaeozem
	Regosol
	Solonchak
	Vertisol
	No Aplicable
	Zona urbana
	Cuerpo de agua

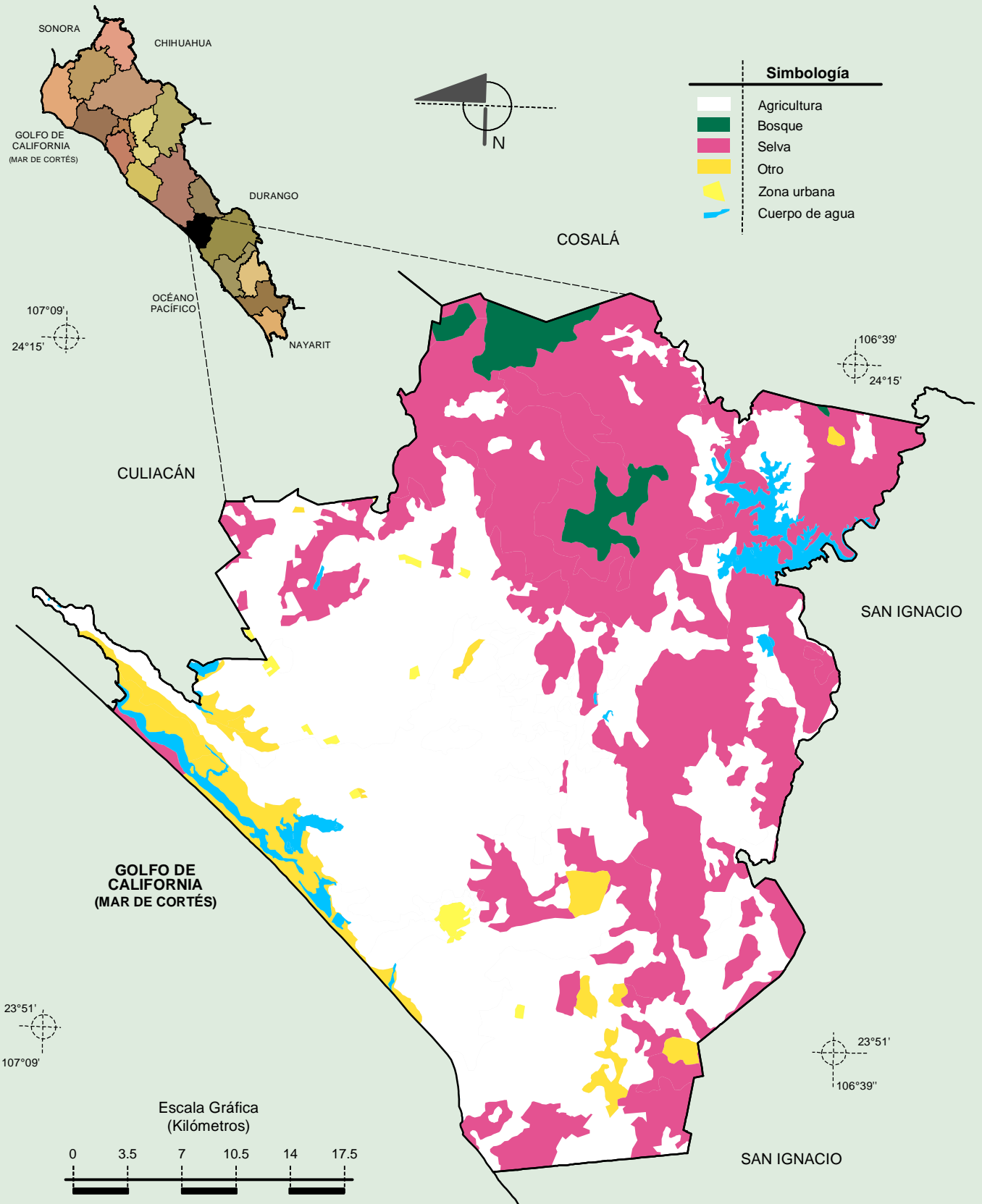


Fuente: INEGI. *Marco Geoestadístico 2010, versión 4.3.*

INEGI. Conjunto de Datos Vectorial Edafológico, Escala 1:250 000, Serie II (Continuo Nacional).

INEGI. Información Topográfica Digital Escala 1:250 000, serie III.

**Uso del Suelo y Vegetación**



Fuente: INEGI. *Marco Geoestadístico 2010, versión 4.3.*

INEGI. Conjunto de Datos Vectoriales de Uso del Suelo y Vegetación Serie III Escala 1:250 000.

INEGI. Información Topográfica Digital Escala 1:250 000 serie III.