



Compendio de información geográfica municipal 2010

Guasave

Sinaloa



INSTITUTO NACIONAL
DE ESTADÍSTICA Y GEOGRAFÍA

Compendio de información geográfica municipal de los Estados Unidos Mexicanos Guasave, Sinaloa clave geoestadística 25011

Ubicación geográfica	Coordenadas y altitud	Colindancias	Otros datos
	Entre los paralelos 25° 11' y 25° 50' de latitud norte; los meridianos 108° 10' y 109° 02' de longitud oeste; altitud entre 100 y 200 m.	Colinda al norte con los municipios de Ahome y Sinaloa; al este con los municipios de Sinaloa, Salvador Alvarado y Angostura; al sur con el municipio de Angostura y el Golfo de California; al oeste con el Golfo de California y el municipio de Ahome.	Ocupa el 5.12% de la superficie del estado. Cuenta con 719 localidades y una población total de 285 912 habitantes. http://mapserver.inegi.org.mx/mgn2k/ ; resultado del censo 2010.

Fisiografía	Provincia	Subprovincia	Sistemas de topoformas
	Llanura costera del pacífico (92.30%).	Llanura costera y deltas de Sonora y Sinaloa (92.30%).	Llanura costera (49.61), Llanura deltaica (19.99), Llanura costera con ciénagas salina (16.02), Llanura costera con dunas y salina (4.00), Playa o barra (2.28), Sierra baja de laderas escarpadas con dunas (0.40).

Nota: el porcentaje faltante corresponde a NA (7.70%).

Clima	Rango de temperatura	Rango de precipitación	Clima
	22 - 26°C	200 - 700 mm	Subtipos muy secos muy cálidos y cálidos (55.76%), Subtipos secos muy cálidos y cálidos (40.14), Subtipos semisecos muy cálidos y cálidos (4.10).

Geología	Periodo	Roca	Sitios de interés
	Cuaternario (87.71%), Neógeno (0.54%).	Suelo – Aluvial (73.29%), Suelo – Lacustre (9.73%), Suelo – Litoral (2.09%), Sedimentaria – Arenisca-Conglomerado (1.65%), Suelo – Eólico (0.95%), Ígnea extrusiva – Andesita – Brecha volcánica interm (0.54%).	No disponible.

Nota: el porcentaje faltante corresponde a Zona Urbana con (1.65%), Cuerpos de Agua con (9.75%) y NA (0.35%).

Edafología	Suelo dominante
	Vertisol (58.06%), Solonchak (19.47%), Cambisol (2.66%), Kastadozem (2.32%), Regosol (1.95%), Phaeozem (1.40%), Arenosol (1.02%), Fluvisol (0.85%), Leptosol (0.52%).

Nota: el porcentaje faltante corresponde a Zona Urbana con (1.65%), Cuerpos de Agua con (9.75%) y NA (0.35%).

	Región hidrológica	Cuenca	Subcuenca	Corrientes de agua	Cuerpos de agua
Hidrografía	Sinaloa (90.25%)	Bahía Lechuguilla – Chuira – Navachiste (47.20%), R. Sinaloa (25.73%), R. Mocorito (17.32%).	B. Navachiste (37.85%), R. Sinaloa (18.28%), A. Mezquitillo (14.02%), B. Ohuira (9.33%), A. Ocoroni (4.90%), B. Santa María (3.31%), A. Cabrera (2.56%).	Intermitentes: Guayparime, Ocoroni, La Coja, San Rafael, Capomos, Navobampo, Palmerito, Bacahuira Oriente. Perennes: Babujaqui, R. Sinaloa, A. Cabrera. Canal: Valle del fuerte, Batequis, Bachoco, Mano Derecha, Dren Número 100, Dren Número 4, Dren Número 2, Dren Número 16, Batamote, El Macon, Dren Número 3, Calle 7, Colector 6, Principal, Bamoa, Bacahuira, San Carlos, Carlitos, San Antonio, Diagonal Tamazula, Principal Nuevo, Esmeralda, El Dorado, Los Braciles, El Burrión, Bacayahuetto, Dren Sartajoa, Chuy López, Diagonal Guasave, Patricio Macon, Silvano, San Esteban, Cervantes, Dren Uyaqui.	Perennes: Playa Colorada, San Ignacio (Navachiste), Estero la piedra, Estero alpatagua, Estero colorado, Estero baharaza, Vinorama, Estero algueya, Estero el caimán, Estero la laguna, Estero la ropa, Estero tortugo, La presa, Laguna chamicari, Laguna jupabampo, Laguna uyaqui, (9.75%).

Uso del suelo y vegetación	Uso del suelo	Vegetación
	Agricultura (71.42 %) ,Acuícola (4.55%) y zonas urbanas (1.65%).	Matorral (6.33%), Manglar (5.42%), vegetación de galería (0.32%), Vegetación halófila (0.17%) y Selva (0.04%).

Nota: el porcentaje faltante corresponde a Cuerpos de Agua con (9.75%) y NA (0.35%).

Uso potencial de la tierra	Agrícola	Pecuario
	Para la agricultura mecanizada continua (59.97%) No apta para la agricultura (27.98%) Para la agricultura manual estacional (0.65%)	Para el desarrollo de praderas cultivadas (59.97%) No aptas para uso pecuario (27.98%)

		Para el aprovechamiento de la vegetación natural únicamente por el ganado caprino (0.65%)
--	--	---

Nota: el porcentaje faltante corresponde a Zona Urbana con (1.65%) y Cuerpos de Agua con (9.75%).

Zona urbana	La zonas urbanas están creciendo sobre suelo del Cuaternario, en llanura costera y llanura deltaica; sobre áreas donde originalmente había suelos denominados Vertisol, Castañozem y Cambisol tienen clima seco muy cálido y cálido, muy seco muy cálido y cálido y semiseco muy cálido y cálido y están creciendo sobre terrenos previamente ocupados por agricultura.
--------------------	---

Zonas arqueológicas y monumentos históricos	Existen las ruinas de la Iglesia de Guadalupe, en la localidad de Nío, Templo de nuestra Señora del Rosario; como arquitectura moderna. el auditorio "Héroes de Sinaloa" y el monumento al "Indio Guasavense". Bustos a héroes nacionales como: Hernando de Villafañe, Benito Juárez, Miguel Hidalgo, General Ángel Flores y al General Lázaro Cárdenas del Río.
--	--

Fuente: www.inafed.gob.mx/wb2/ELOCAL/ELOC_Enciclopedia

Hablantes de lengua indígena	Dialecto	Número de personas
	Náhuatl, Mayo, Lenguas zapotecas, Lenguas mixtecas, Tarahumara No especificado.	2,371.

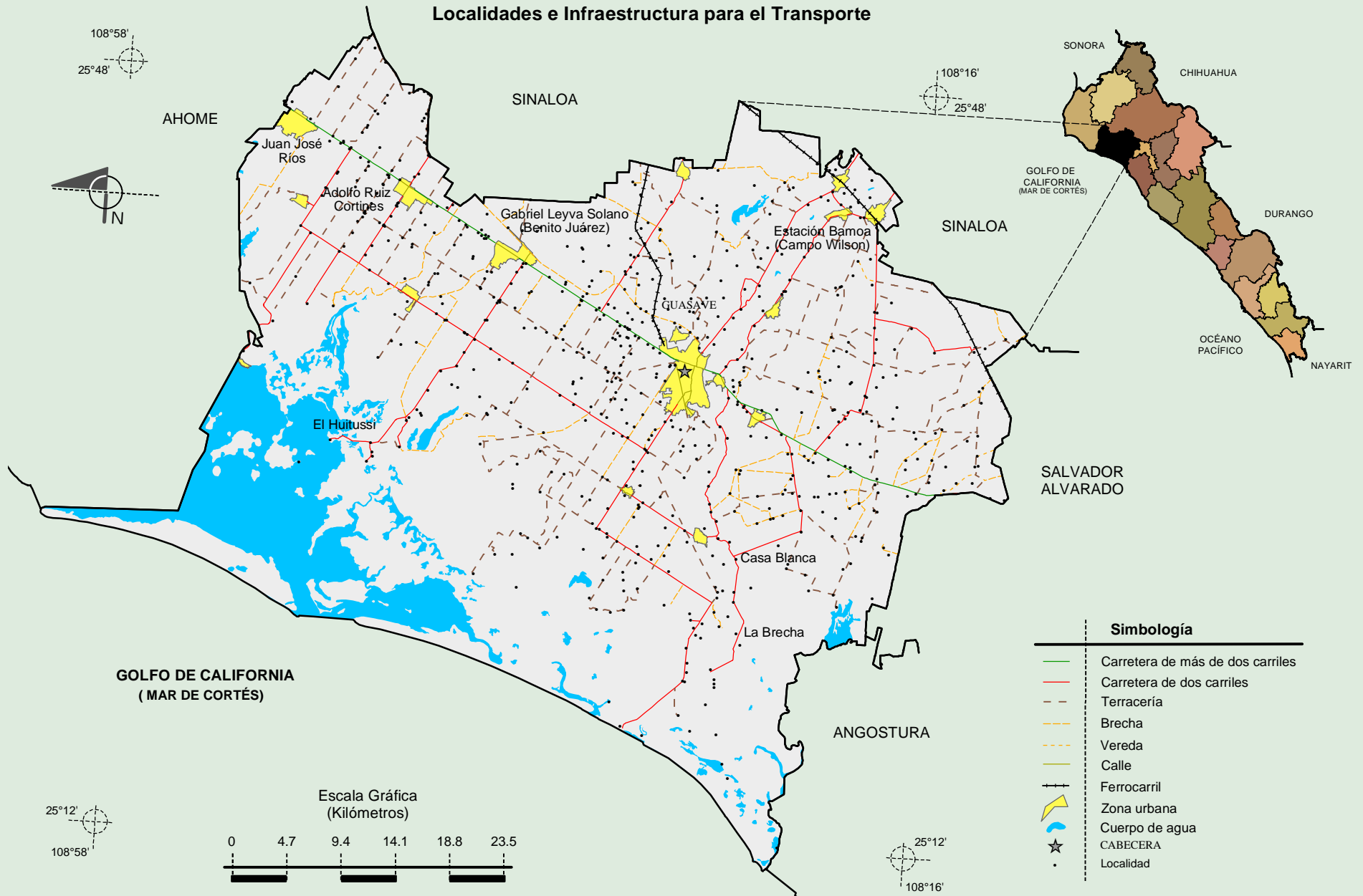
Fuente: INEGI. Sinaloa. II Censo de Población y Vivienda, 2005. Tabulados básicos

Cultura popular	Artesanías	Gastronomía	Música
	Alfarería, se elabora cerámica, sin embargo, no es de alta temperatura y su producción es de objetos utilitarios para conservar el agua, preparar alimentos, servirlos, etc.	Colachi, pescados y mariscos, cazuela y pozole.	No disponible.

Fuente: www.inafed.gob.mx/wb2/ELOCAL/ELOC_Enciclopedia

Compendio de información geográfica municipal de los Estados Unidos Mexicanos

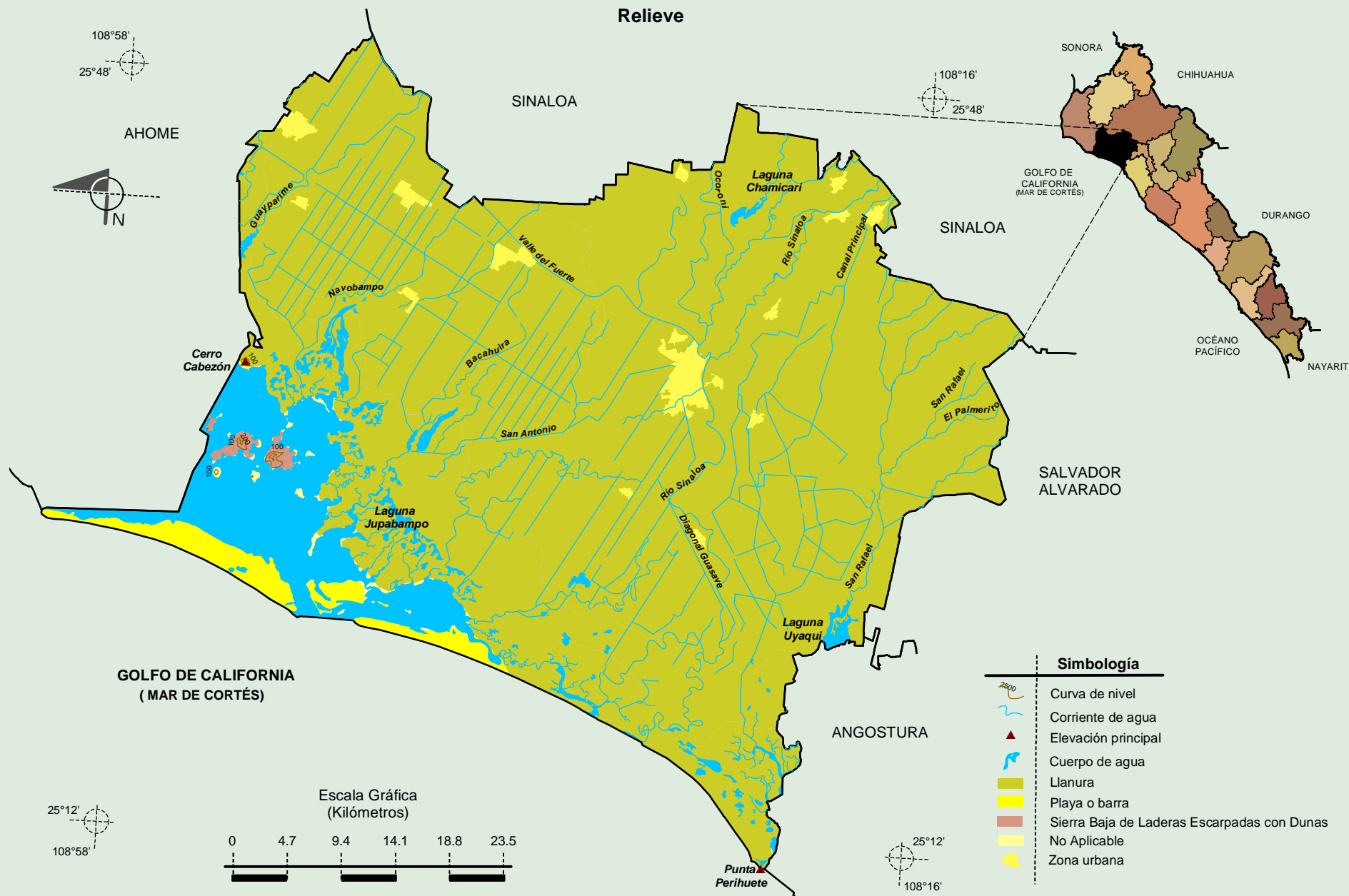
Guasave, Sinaloa



Fuente: INEGI. Marco Geoestadístico 2010, versión 4.3.
 INEGI. Información Topográfica Digital Escala 1:250 000 serie III.

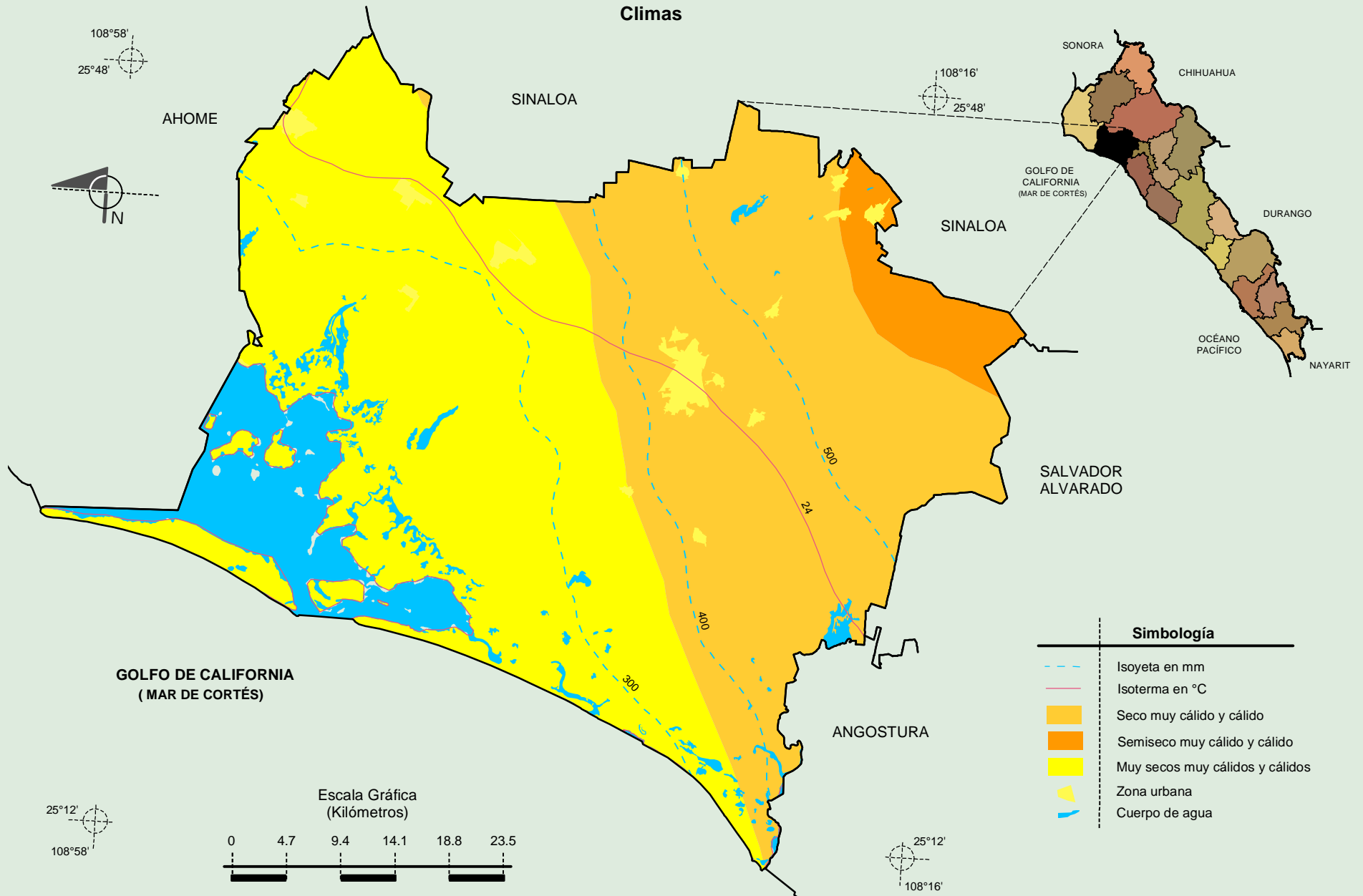
Compendio de información geográfica municipal de los Estados Unidos Mexicanos

Guasave, Sinaloa



Compendio de información geográfica municipal de los Estados Unidos Mexicanos

Guasave, Sinaloa

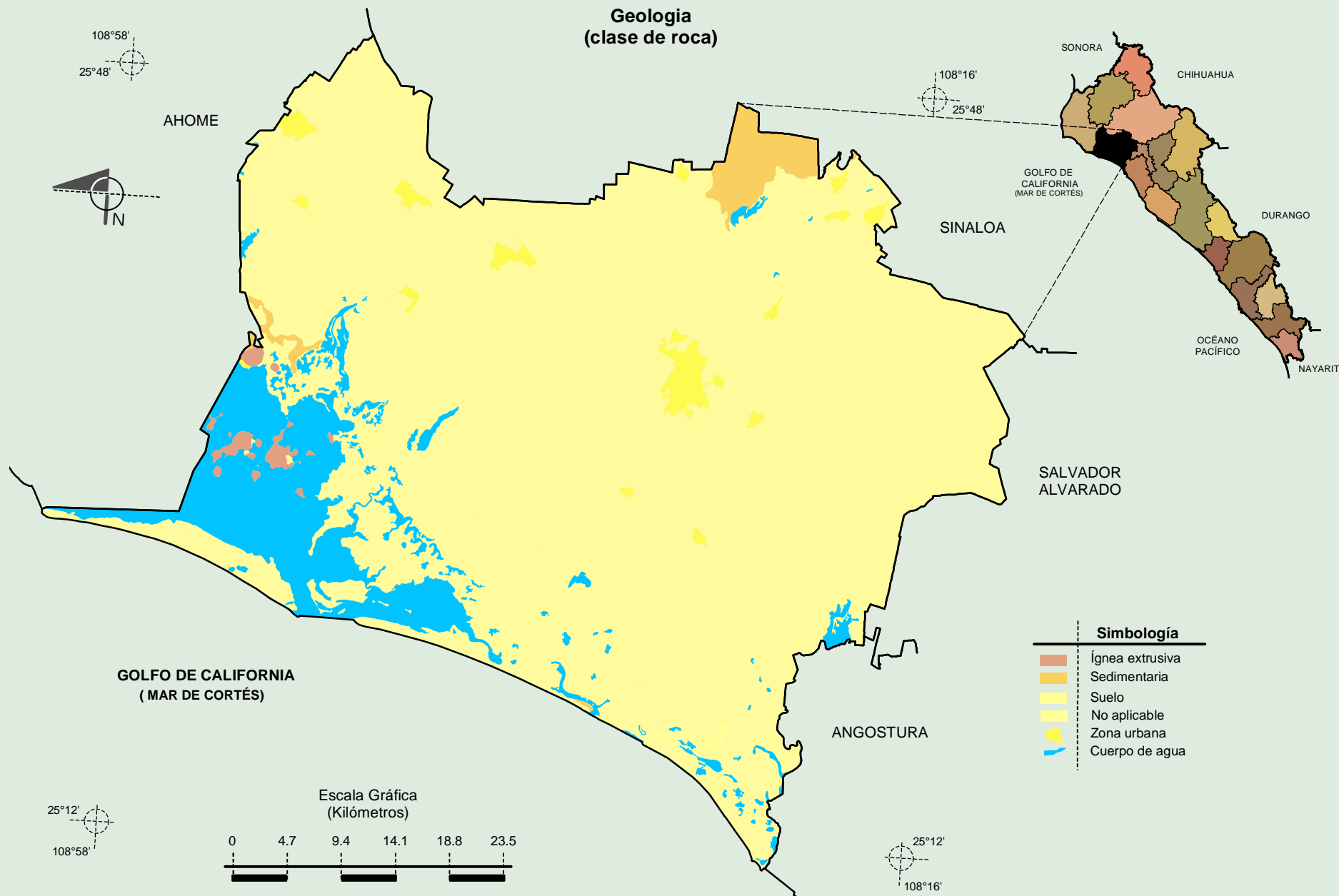


Fuente: INEGI. *Marco Geoestadístico 2010, versión 4.3.*

INEGI. Continuo Nacional del Conjunto de Datos Geográficos de las Cartas de Climas, Precipitación Total Anual y Temperatura Media Anual 1:1 000 000, serie I.

INEGI. Información Topográfica Digital Escala 1:250 000 serie III.

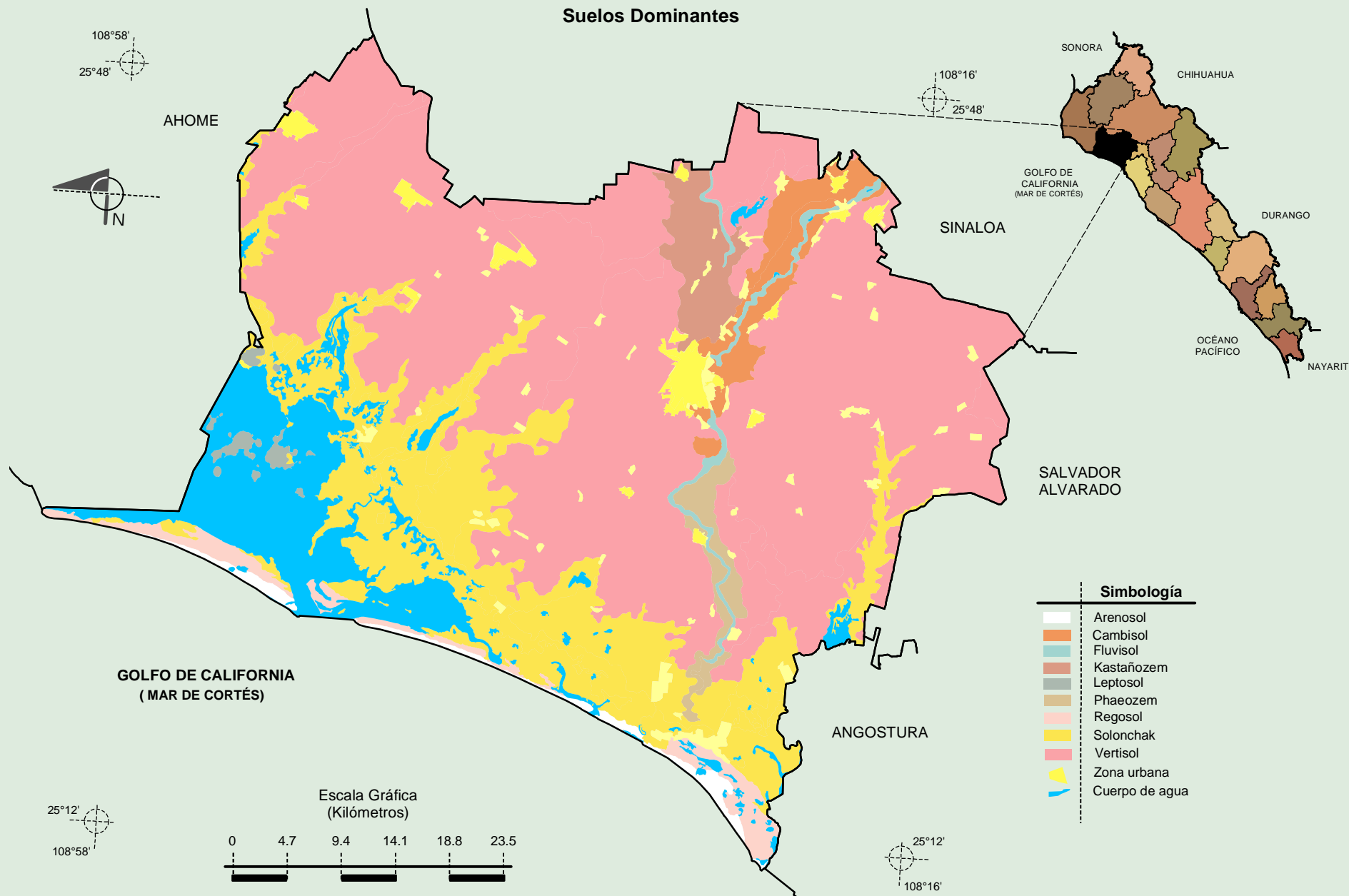
Compendio de información geográfica municipal de los Estados Unidos Mexicanos
Guasave, Sinaloa



Fuente: INEGI. *Marco Geoestadístico 2010, versión 4.3.*
 INEGI. Continuo Nacional del Conjunto de Datos Geográficos de la Carta Geológica 1:250 000, serie I.
 INEGI. Información Topográfica Digital Escala 1:250 000 serie III.

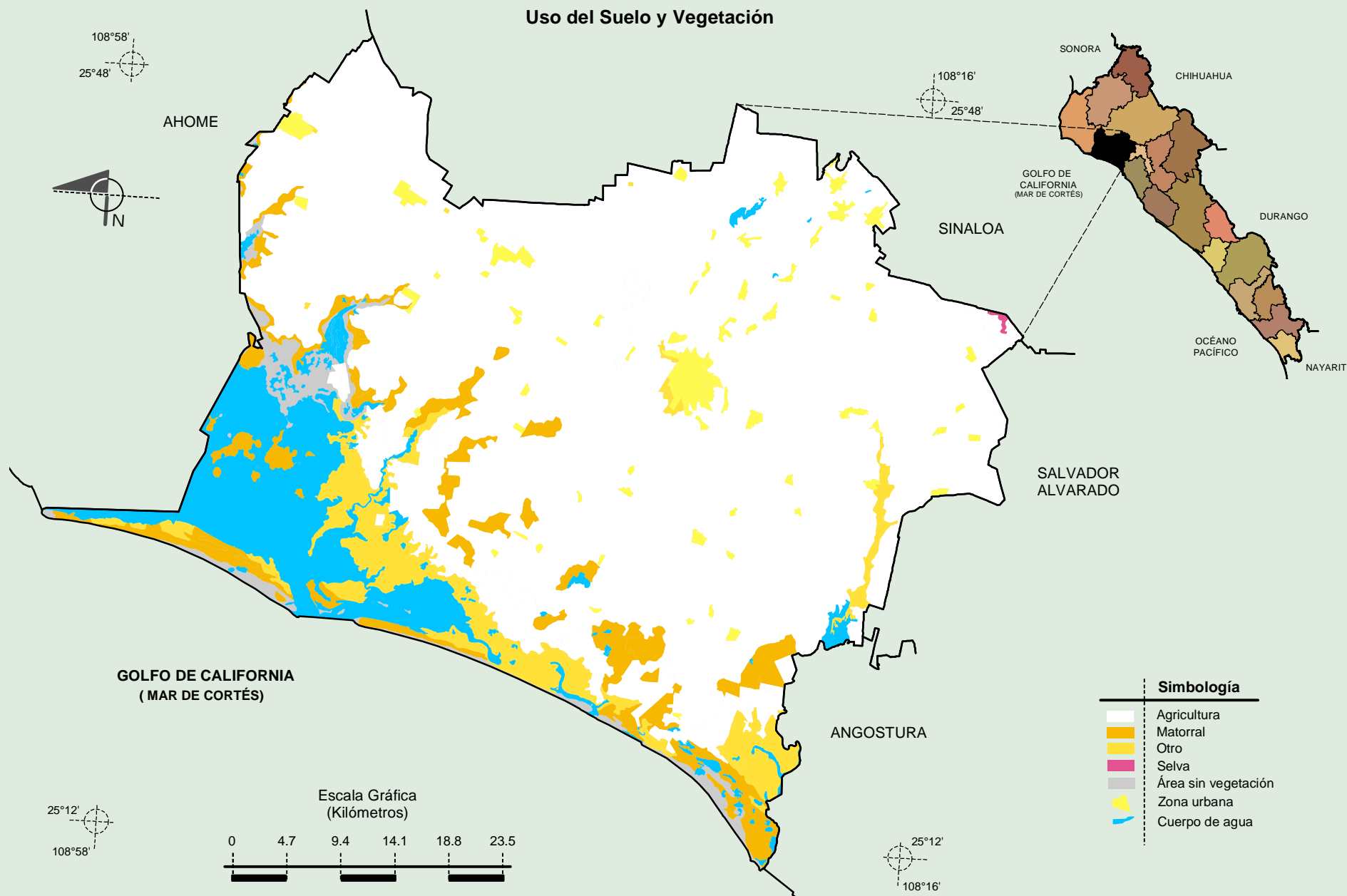
Compendio de información geográfica municipal de los Estados Unidos Mexicanos

Guasave, Sinaloa



Fuente: INEGI. *Marco Geoestadístico 2010, versión 4.3.*
 INEGI. Conjunto de Datos Vectorial Edafológico, Escala 1:250 000, Serie II (Continuo Nacional).
 INEGI. Información Topográfica Digital Escala 1:250 000, serie III.

Compendio de información geográfica municipal de los Estados Unidos Mexicanos
Guasave, Sinaloa



Fuente: INEGI. *Marco Geoestadístico 2010, versión 4.3.*
 INEGI. Conjunto de Datos Vectoriales de Uso del Suelo y Vegetación Serie III Escala 1:250 000.
 INEGI. Información Topográfica Digital Escala 1:250 000 serie III.