



# Compendio de información geográfica municipal 2010

Mazatlán

Sinaloa



## Compendio de información geográfica municipal de los Estados Unidos Mexicanos Mazatlán, Sinaloa clave geoestadística 25012

Ubicación geográfica	Coordenadas y altitud	Colindancias	Otros datos
	Entre los paralelos 23° 04' y 23° 54' de latitud norte; los meridianos 105° 55' y 106° 38' de longitud oeste; altitud entre 100 y 2400 m.	Colinda al norte con el municipio de San Ignacio; al este con el municipio de San Ignacio, el estado de Durango y el municipio de Concordia; al sur con los municipios de Concordia, Rosario y el Océano Pacífico; al oeste con el Océano Pacífico y el municipio de San Ignacio.	Ocupa el 4.41% de la superficie del estado. Cuenta con 737 localidades y una población total de 438 434 habitantes. <a href="http://mapserver.inegi.org.mx/mgn2k">http://mapserver.inegi.org.mx/mgn2k</a> ; resultado del censo 2010.

Fisiografía	Provincia	Subprovincia	Sistemas de topoformas
	Llanura Costera del Pacífico (63.09%), Sierra Madre Occidental (36.24%).	Llanura Costera de Mazatlán (63.09%), Mesetas y Cañadas del Sur (21.17%), Pie de la Sierra (15.07%).	Llanura costera con lomerío y piso rocoso o cementado (62.94%), Sierra alta con cañadas (20.99%), Lomerío con valles (12.34%), Sierra baja con lomerío (2.74%), Cañón típico (0.18%), Llanura de barreras inundable (0.14%).

*Nota: el porcentaje faltante corresponde a NA con (0.67%).*

Clima	Rango de temperatura	Rango de precipitación	Clima
	14 - 26°C	700 - 1400 mm.	Cálido subhúmedo con lluvias en verano de menor humedad (59.48%), semiseco muy cálido y cálido (27.06%), cálido subhúmedo con lluvias en verano de humedad media (6.46%), semicálido subhúmedo con lluvias en verano de mayor humedad (4.08%), templado subhúmedo con lluvias en verano de mayor humedad (2.19%), semicálido subhúmedo con lluvias en verano de humedad media (0.71%) y semisecos muy cálidos y cálidos (0.02%).

Geología	Periodo	Roca	Sitios de interés
	Cretácico (31.40%), Oligoceno-Mioceno-Terciario (28.47%), Cuaternario (20.48%), No definido (7.73%) Terciario (4.72%), Paleógeno (1.88%) y Neógeno	Ígnea intrusiva: granodiorita (30.51%), grabo (0.23%). Ígnea extrusiva: riolita-toba ácida (28.47%), andesita-toba intermedia (1.16%), riolita-brecha volcánica ácida	No disponible.

	(1.59%).	(0.34%), basalto (0.13%). Suelo: aluvial (10.97%), eólico (1.29%), palustre (0.97%), lacustre (0.34%). Sedimentaria: conglomerado (12.76%), caliza (0.88%), limolita-arenisca (0.72%) Metamórfica: esquisto (7.50%).	
--	----------	---	--

Nota: el porcentaje faltante corresponde a Zona Urbana con (3.06%) y Cuerpos de Agua (0.67%).

<b>Edafología</b>	Suelo dominante
	Regosol (31.94%), Luvisol (19.88%), Phaeozem (19.34%), Leptosol (13.87%), Vertisol (4.06%), Fluvisol (2.99%), Cambisol (1.75%), Arenosol (1.20%), Solonchak (0.92%) y Gleysol (0.20%).

Nota: el porcentaje faltante corresponde a Zona Urbana con (3.06%), Cuerpos de Agua (0.67%) y NA con (0.12%).

	Región hidrológica	Cuenca	Subcuenca	Corrientes de agua	Cuerpos de agua
<b>Hidrografía</b>	Presidio-San Pedro (62.22%), Sinaloa (37.11%).	R. Presidio (62.22%), R. Piaxtla-R. Elota-R. Quelite (37.11%).	R. Presidio (32.96%), R. Quelite (31.10%), Mazatlán (12.58%), R. Q. La Ventana (11.28%), R. de Piaxtla (6.01%), Caimanera (5.40%).	Perennes: A. del Favor, El Jumayal, El Palmillar, El Rinconcito, Frutillo, Los Cucharos, Los Frailes, Los Potrerillos, R. Presidio, Zacatecas. Intermitentes: Agua de la Puerta, Boca de los Arroyos, Buen Retiro, Cantera, Carrasco, Cerro Prieto, Colima, Corral Falso, A. De la Chapalota, A. De la Escondida, A. De las Chicuras, A. Del Sauce, El Aguaje, El Armadillo, El Barbecho, El Burro, El Cabral, El Calaboz, El Capomal, El Cochi, El Colegio, El Confital, El Cuervo, El Chamizal, El Chapotal, El Chilar, El Limón, El Limoncito, El Llorón, El Magistral, El Maicero, El Mecatal, El Placer, El Pochote, R. El Quelite, El Rincón, El Sombrerete, El Tecolote, El Tule, El Tunal, El Zacate, A. Grande, Higuera Los Bueyes, A. Hondo, Jabalines, La Cabaña, La Cantera, La Ciudadela, La Crucita, La Curva, La Mapa, La Noria, La Piedra, La Revolcada, La Saliva, La Tasajera, La Tepozana, La Tinaja, Las Caleras, Las Camichinas, Las Lagunas, Las Mimbres, Las Palmitas, Las Peñas, Las Peñitas, Las Playas, Las Purinas, Las Salivas, Los Brasiles, Los	Perennes: El Polvorín, El Sábalo, La Escorama, La Sirena, Los Horcones, Palos Prietos, Siqueros, Urias, (0.67%).

				Capomos, Los Cedros, Los Metates, Los Otates, Los Tulitos, Mangola, Mezquites, Monte Verde, Nacaral, Palmaritos, Potrerillo, Potrerillos, Puente de Fierro, Quebrada Verde, San Marcos, Santa Ana, Torres y A. Verde.	
--	--	--	--	---	--

*Nota: el porcentaje faltante corresponde a Cuerpos de Agua con (0.67%).*

Uso del suelo y vegetación	Uso del suelo	Vegetación
	Agricultura (32.80%), zona urbana (3.06%) y acuícola (0.16%).	Selva (49.41%), bosque (8.40%), Pastizal (3.77%), Manglar (0.93%) y vegetación Halófila (0.50%).

*Nota: el porcentaje faltante corresponde a Cuerpos de Agua (0.67%) y NA con (0.30%).*

Uso potencial de la tierra	Agrícola	Pecuario
	Para la agricultura mecanizada continua (34.51%) Para la agricultura manual estacional (32.05%) No apta para la agricultura (25.86%) Para la agricultura con tracción animal estacional (2.89%) Para la agricultura con tracción animal continua (0.92%).	Para el aprovechamiento de la vegetación natural diferente al pastizal (36.93%) Para el desarrollo de praderas cultivadas (34.51%) Para el aprovechamiento de la vegetación natural únicamente por el ganado caprino (24.79%).

*Nota: el porcentaje faltante corresponde a Zona Urbana con (3.06%), Cuerpos de Agua (0.67%) y NA con (0.04%).*

Zona urbana	Las zonas urbanas están creciendo sobre suelos y rocas sedimentarias del cuaternario, rocas extrusivas del Terciario e intrusivas del Cretácico y rocas metamórficas, en llanura costera con lomerío y piso rocoso cementado; sobre áreas donde originalmente había suelos denominados Phaeozem, Luvisol y Regosol; tienen clima cálido subhúmedo con lluvias en verano de menor humedad y semiseco muy cálido y cálido, y están creciendo sobre terrenos previamente ocupados por agricultura y selva.
-------------	---

Zonas arqueológicas y monumentos históricos	La Basílica, construida en el siglo XIX; el Templo de San José, que es más antiguo; la Casa del Marino; la Aduana Marítima, el Faro, la Estación de Transbordadores, el Mercado Pino Suárez, Fuerte 31 de Marzo, Teatro Ángela Peralta, Portales de Canobio, Edificio Juárez, Plazuela Machado; y como arquitectura moderna algunos edificios de los principales hoteles. Monumento a la mujer Mazatleca, Alegoría Marina, Continuidad a la Vida, El Venadito, Glorieta Redo, Monumentos de los Escudos y distintos bustos de personajes ilustres.
---	---

*Fuente: [www.inafed.gob.mx/wb2/ELOCAL/ELOC\\_Enciclopedia](http://www.inafed.gob.mx/wb2/ELOCAL/ELOC_Enciclopedia)*

Habla de lengua indígena	Dialecto	Número de personas
	Náhuatl, lenguas zapotecas, lenguas mixtecas, mixe, mayo y no especificado.	1,893.

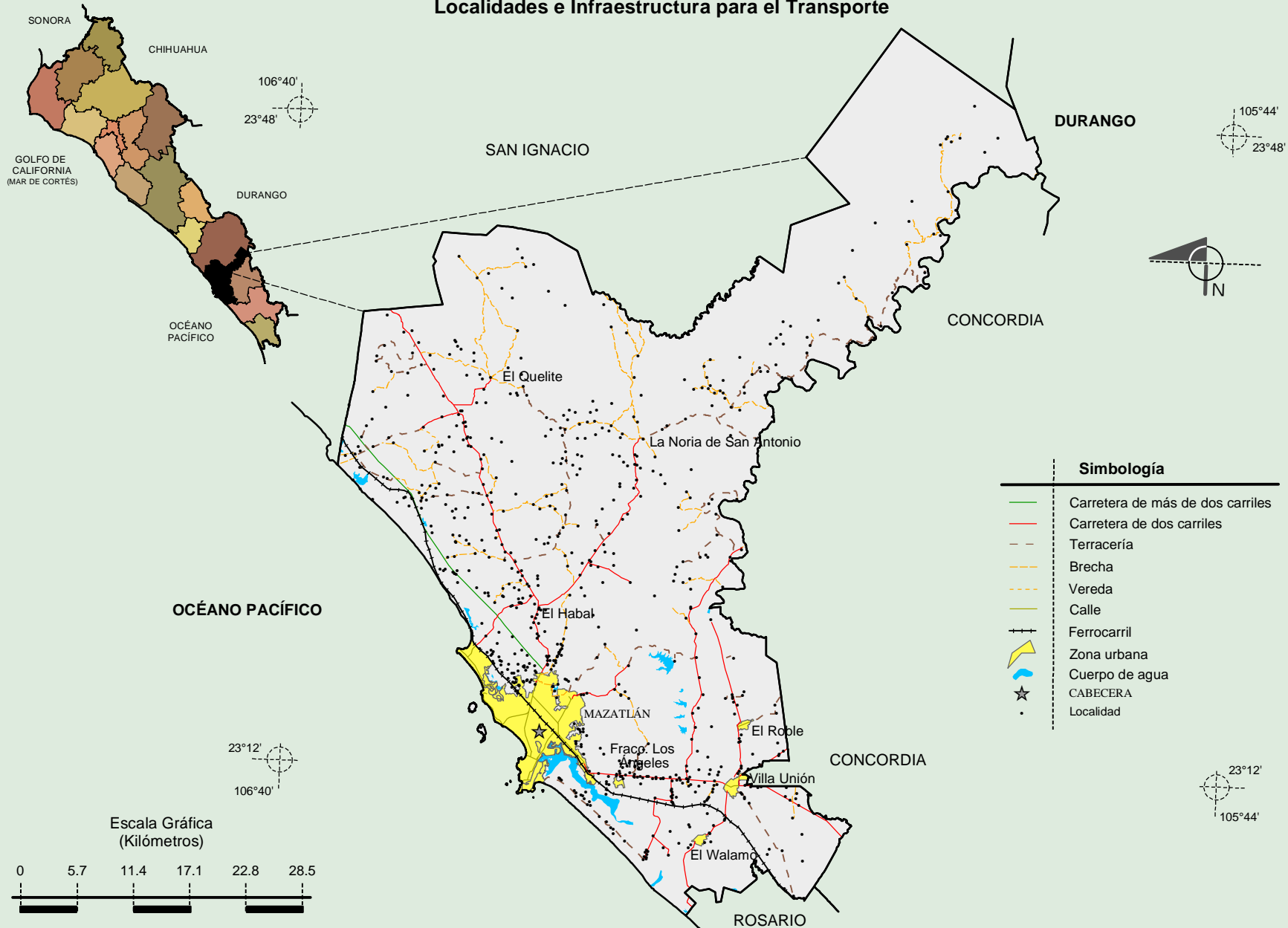
*Fuente: INEGI. Sinaloa. II Censo de Población y Vivienda, 2005. Tabulados básicos.*

	Artesanías	Gastronomía	Música
<b>Cultura popular</b>	Alfarería, madera, talabartería, cestería y diversos objetos hechos con materiales marinos (caracoles, conchas, etc.), cuerno de vaca trabajado.	Diversos platillos a base de pescados y mariscos como el pescado zarandeado, ceviche de pescado, cocteles de camarón, callos de hacha, mariscadas, marlín ahumado y otros platillos como menudo, pozole, pollo a la plaza, tostadas, gorditas, asado, etc.	La tradicional y famosa "tambora", tríos. Existen conjuntos que tocan música diversa.

Fuente: [www.inafed.gob.mx/wb2/ELOCAL/ELOC](http://www.inafed.gob.mx/wb2/ELOCAL/ELOC) Enciclopedia

**Compendio de información geográfica municipal de los Estados Unidos Mexicanos**  
**Mazatlán, Sinaloa**

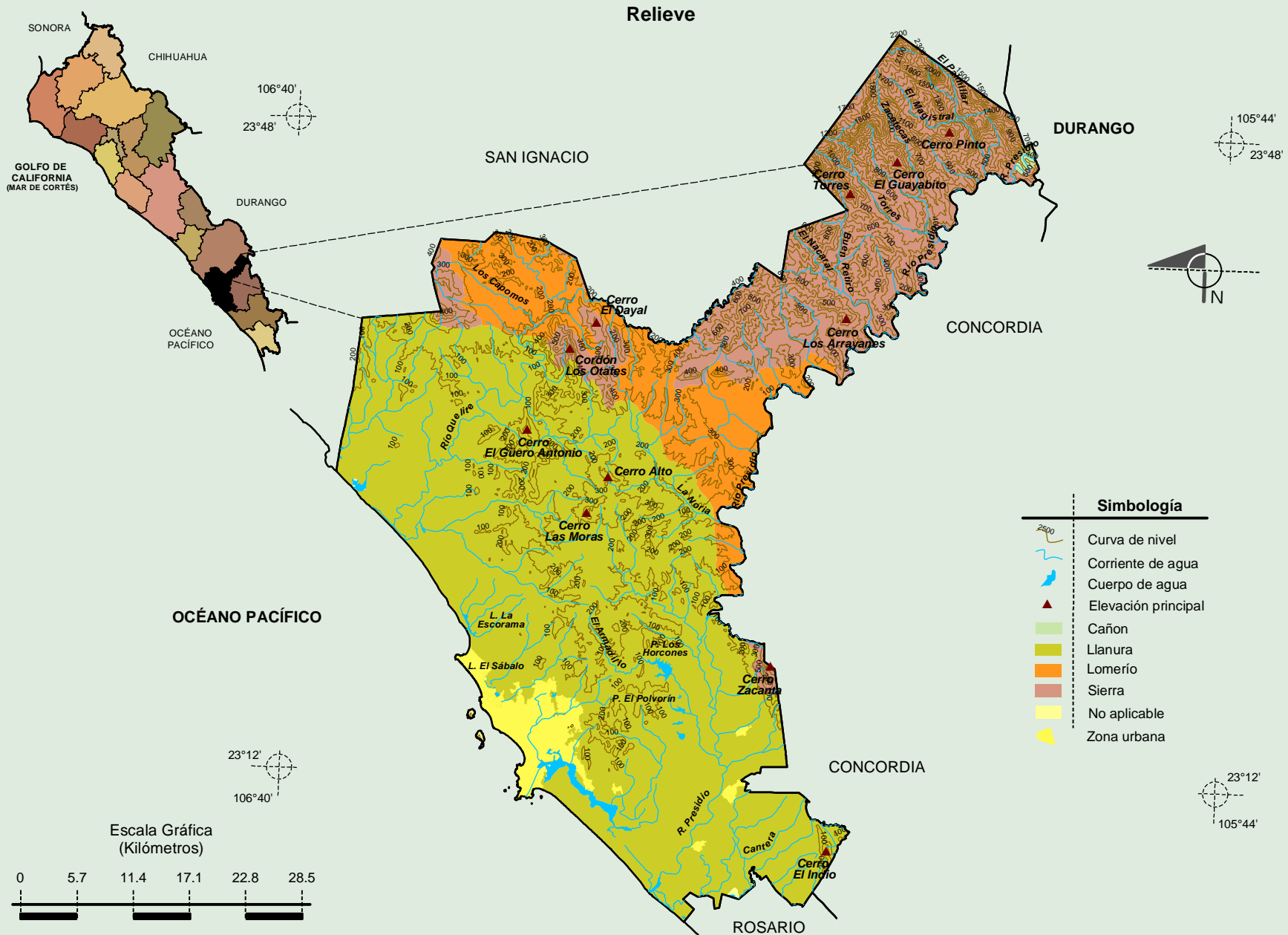
**Localidades e Infraestructura para el Transporte**



Fuente: INEGI. Marco Geoestadístico 2010, versión 4.3.  
 INEGI. Información Topográfica Digital Escala 1:250 000 serie III.

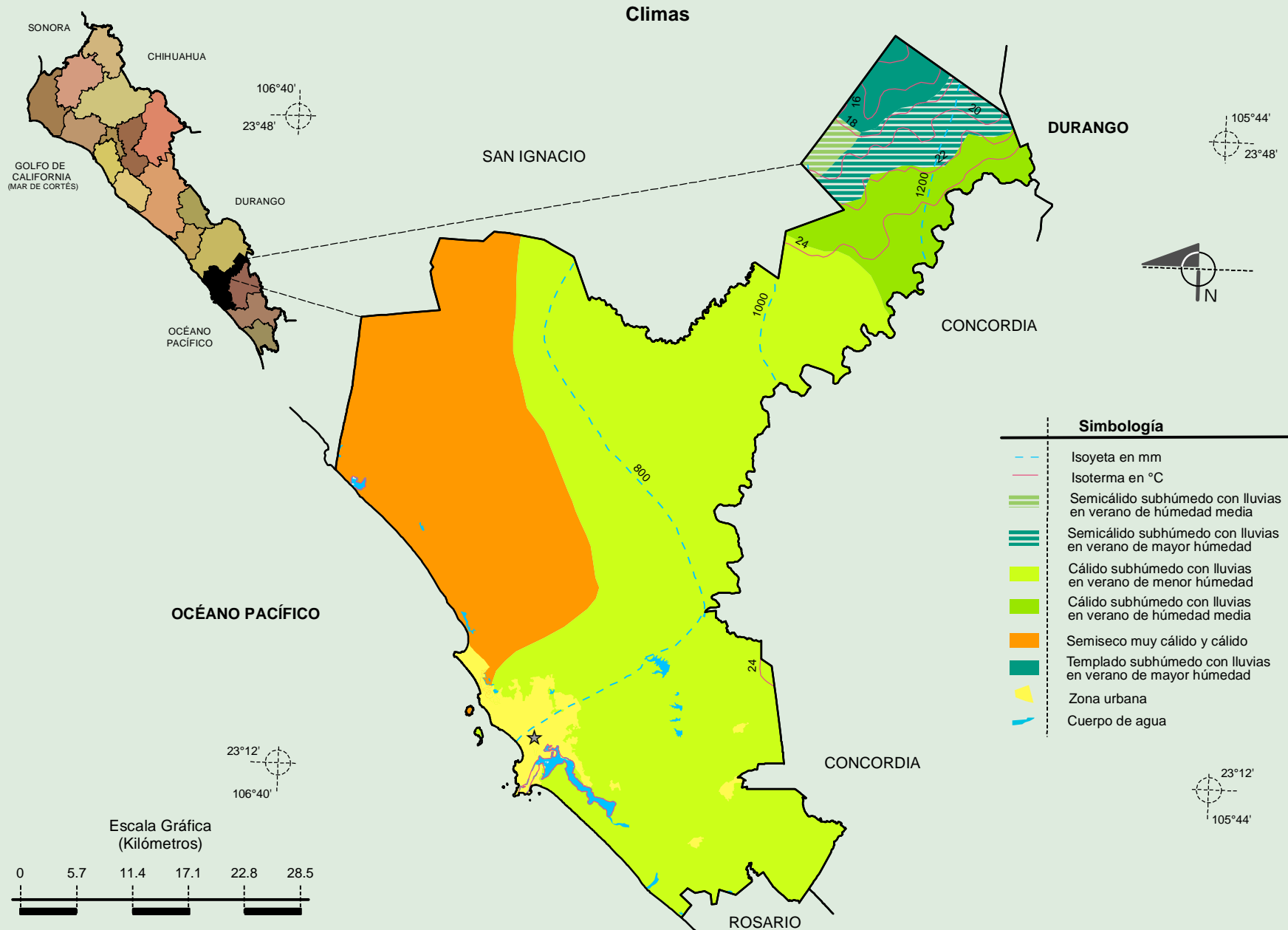
# Compendio de información geográfica municipal de los Estados Unidos Mexicanos

## Mazatlán, Sinaloa



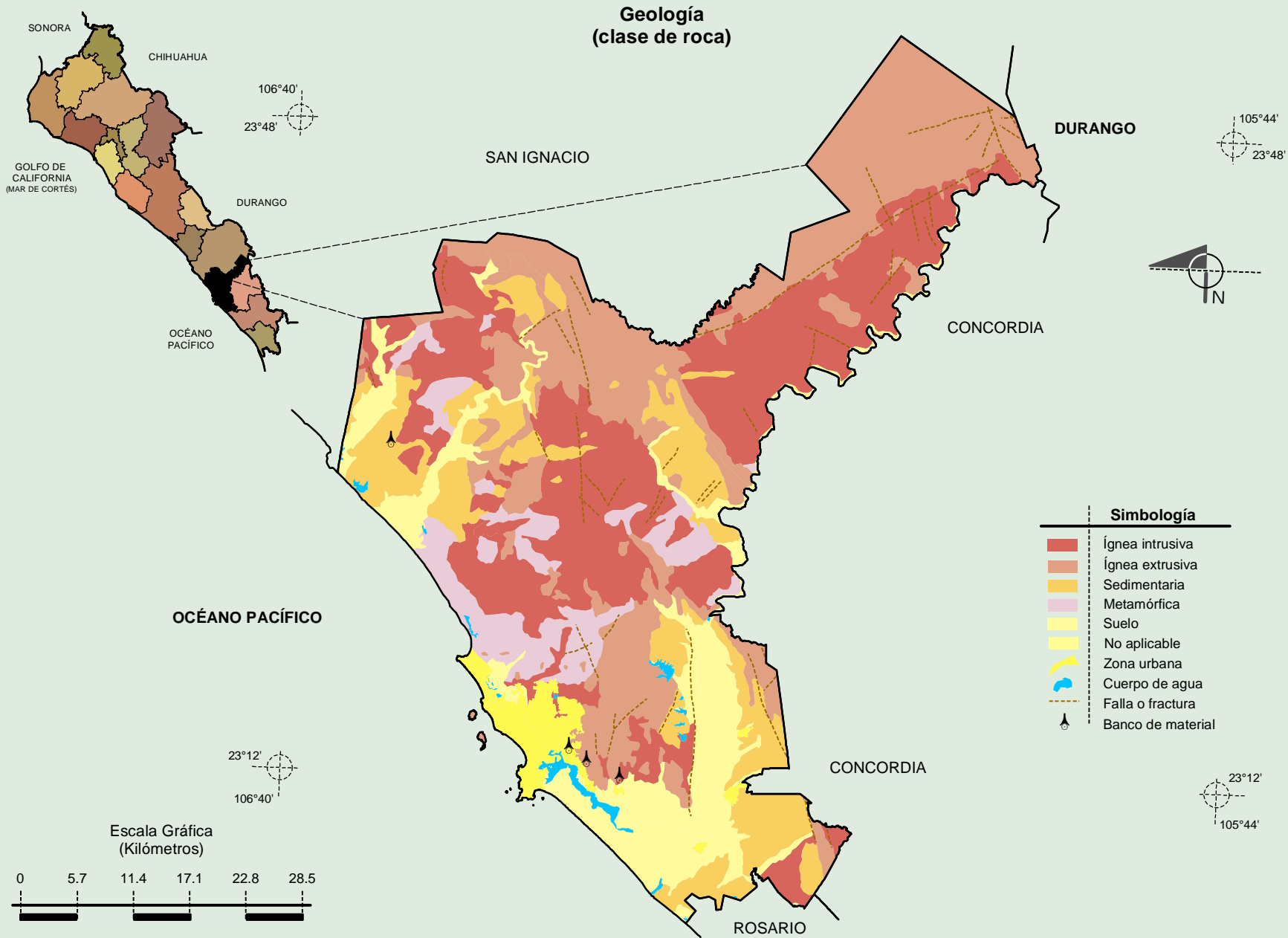
Fuente: INEGI. *Marco Geoestadístico 2010, versión 4.3.*  
 INEGI. Información Topográfica Digital Escala 1:250 000 serie II y serie III.  
 INEGI. Continuo Nacional del Conjunto de Datos Geográficos de la Carta Fisiográfica 1:1 000 000, serie I.  
 INEGI-CONAGUA. 2007. Mapa de la Red Hidrográfica Digital de México escala 1:250 000. México.

**Compendio de información geográfica municipal de los Estados Unidos Mexicanos  
Mazatlán, Sinaloa**



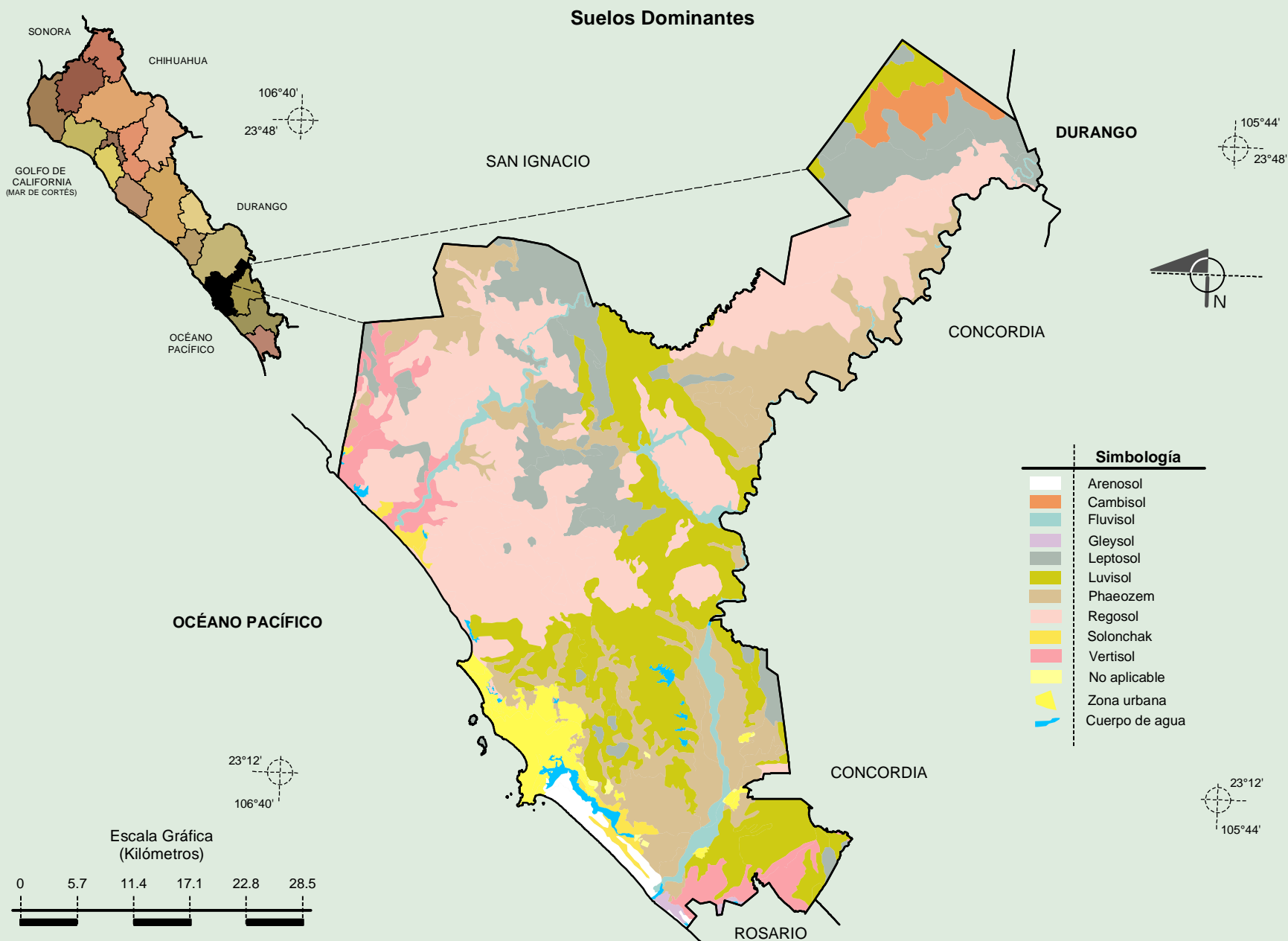
Fuente: INEGI. *Marco Geoestadístico 2010, versión 4.3.*  
 INEGI. Continuo Nacional del Conjunto de Datos Geográficos de las Cartas de Climas, Precipitación Total Anual y Temperatura Media Anual 1:1 000 000, serie I.  
 INEGI. Información Topográfica Digital Escala 1:250 000 serie III.

**Compendio de información geográfica municipal de los Estados Unidos Mexicanos  
Mazatlán, Sinaloa**



Fuente: INEGI. *Marco Geoestadístico 2010, versión 4.3.*  
 INEGI. Continuo Nacional del Conjunto de Datos Geográficos de la Carta Geológica 1:250 000, serie I.  
 INEGI. Información Topográfica Digital Escala 1:250 000 serie III.

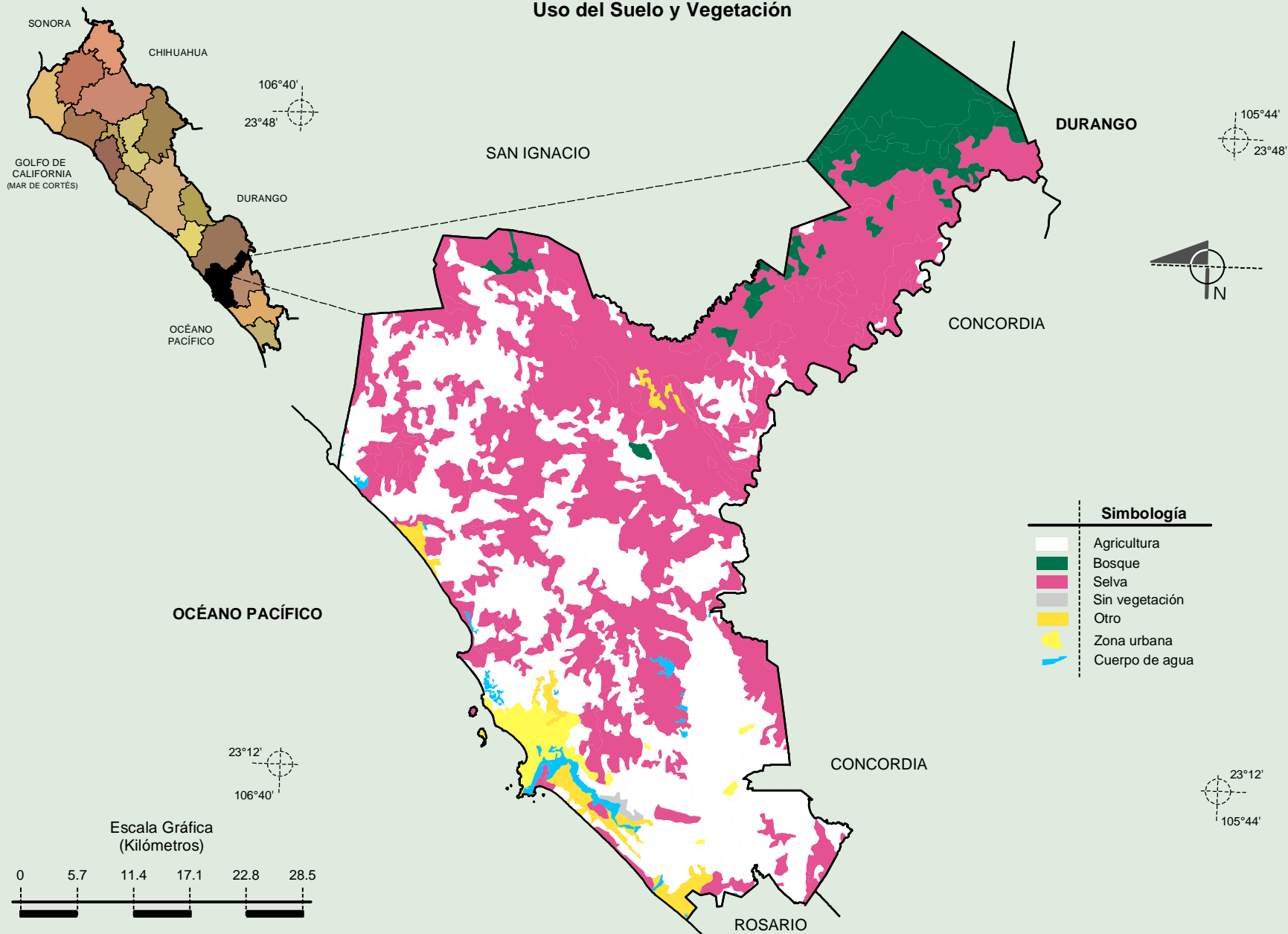
**Compendio de información geográfica municipal de los Estados Unidos Mexicanos  
Mazatlán, Sinaloa**



Fuente: INEGI. *Marco Geoestadístico 2010, versión 4.3.*  
 INEGI. Conjunto de Datos Vectorial Edafológico, Escala 1:250 000, Serie II (Continuo Nacional).  
 INEGI. Información Topográfica Digital Escala 1:250 000, serie III.

**Compendio de información geográfica municipal de los Estados Unidos Mexicanos  
Mazatlán, Sinaloa**

**Uso del Suelo y Vegetación**



Fuente: INEGI. *Marco Geoestadístico 2010, versión 4.3.*  
 INEGI. Conjunto de Datos Vectoriales de Uso del Suelo y Vegetación Serie III Escala 1:250 000.  
 INEGI. Información Topográfica Digital Escala 1:250 000 serie III.