

Instituto Nacional de Estadística y Geografía



Compendio de información geográfica municipal 2010

Salvador Alvarado

Sinaloa



INSTITUTO NACIONAL
DE ESTADÍSTICA Y GEOGRAFÍA

Compendio de información geográfica municipal de los Estados Unidos Mexicanos Salvador Alvarado, Sinaloa clave geoestadística 25015

	Coordenadas y altitud	Colindancias	Otros datos
Ubicación geográfica	Entre los paralelos 25° 08' y 25° 37' de latitud norte; los meridianos 107° 52' y 108° 19' de longitud oeste; altitud entre 100 y 600 m.	Colinda al norte con los municipios de Guasave, Sinaloa y Mocorito; al este con el municipio de Mocorito; al sur con el municipio de Mocorito y Angostura; al oeste con los municipios de Angostura y Guasave.	Ocupa el 1.35% de la superficie del estado. Cuenta con 173 localidades y una población total de 79 085 habitantes. http://mapserver.inegi.org.mx/mgn2k/ ; resultado del censo 2010.

	Provincia	Subprovincia	Sistemas de topofomas
Fisiografía	Llanura costera del pacífico (96.35%) y Sierra Madre Occidental (3.65%).	Llanura costera y deltas de Sonora y Sinaloa (96.35%) y Pié de la sierra (3.65%).	Llanura costera (96.20%), Sierra baja con lomerío (3.65%), Llanura costera con ciénagas salina (0.15%).

	Rango de temperatura	Rango de precipitación	Clima
Clima	22 - 26°C.	400 - 900 mm.	Subtipos semisecos muy cálidos y cálidos (66.41%), Subtipos secos muy cálidos y cálidos (33.59%).

	Periodo	Roca	Sitios de interés
Geología	Cuaternario (54.31%), Neógeno (27.27%), Paleógeno (8.23%), Oligoceno-Mioceno-Terciario (5.34%), Cretácico (0.34%).	Intrusiva: Granodiorita (0.34%). Extrusiva: Andesita (8.23%), Toba ácida (5.60%), Brecha volcánica básica (1.21%), Basalto (1.00%), Toba ácida-Brecha volcánica ácida (0.59%). Sedimentaria: Arenisca-conglomerado (25.27%), Conglomerado (0.27%). Suelo aluvial (52.96%), Suelo – Lacustre (0.02%).	No disponible.

Nota: el porcentaje faltante corresponde a Zona Urbana con (2.53%), Cuerpos de Agua con (1.64%) y NA (0.34%).

Edafología	Suelo dominante
	Vertisol (76.68%), Leptosol (10.45%), Phaeozem (3.80%), Regosol (3.62%), Solonchak (0.65%), Cambisol (0.04%).

Nota: el porcentaje faltante corresponde a Zona Urbana con (2.53%), Cuerpos de Agua con (1.64%) y NA (0.59%).

	Región hidrológica	Cuenca	Subcuenca	Corrientes de agua	Cuerpos de agua
Hidrografía	Sinaloa (100%).	R. Mocorito (100%).	R. Mocorito (55.85%), A. Mezquitillo (36.83%), B. Santa María (5.58%), R. pericos (1.74%).	Intermitentes: Capomos, Carricitos, El Álamo, El Gato, El Huizache, El Malinal, El Palmerito, El Piojal, El Potrerillo, El Rincón, El Salado, Gato de los Gallardo, Higuera, La Caña, Las Juntas, Los Bonetes, Los Bonetes, A. Seco. Perennes: R. Évora, R. Palmarito. Canal: Acatita, Bacayahuet, Dren 129, El Gato, Humaya, La Cabaña, La Esperanza, La Nachi, Los Braciles, Palmitas, Principal Humaya, Reforma, Santa Rita.	Perennes: P. Eustaquio Buelna (1.64%).

Uso del suelo y vegetación	Uso del suelo	Vegetación
	Agricultura (78.10 %).	Selva (15.09%), Matorral (1.92%), Pastizal (0.07%).

Nota: el porcentaje faltante corresponde a Zona Urbana con (2.53%), Cuerpos de Agua con (1.64%) y NA (0.65%).

Uso potencial de la tierra	Agrícola	Pecuario
	Para la agricultura mecanizada continua (81.35%) No apta para la agricultura (13.59%) Para la agricultura manual estacional (0.89%)	Para el desarrollo de praderas cultivadas (81.35%) Para el aprovechamiento de la vegetación natural únicamente por el ganado caprino (13.88%) Para el aprovechamiento de la vegetación natural diferente del pastizal (0.60%).

Nota: el porcentaje faltante corresponde a Zona Urbana con (2.53%) y Cuerpos de Agua con (1.64%).

Zona urbana	Las zonas urbanas están creciendo sobre suelos del Cuaternario, rocas sedimentarias del Neógeno y rocas extrusivas del Paleógeno, en llanura costera; sobre áreas donde originalmente había suelos denominados Vertisol; tienen clima seco muy cálido y cálido y semiseco muy cálido y cálido y están creciendo sobre terrenos previamente ocupados por agricultura.
--------------------	--

Zonas arqueológicas y monumentos históricos	La antigua hacienda de la Ciénega de Casal; el Hotel Sudpacífico, de principios de siglo; el Hotel Davidmar, y la Escuela Primaria Federal por Cooperación. Monumentos erigidos a Salvador Alvarado, José Ma. Morelos, don Miguel Hidalgo y Costilla, Pedro Infante y un busto a don Benito Juárez.
--	---

Fuente: www.inafed.gob.mx/wb2/ELOCAL/ELOC_Enciclopedia

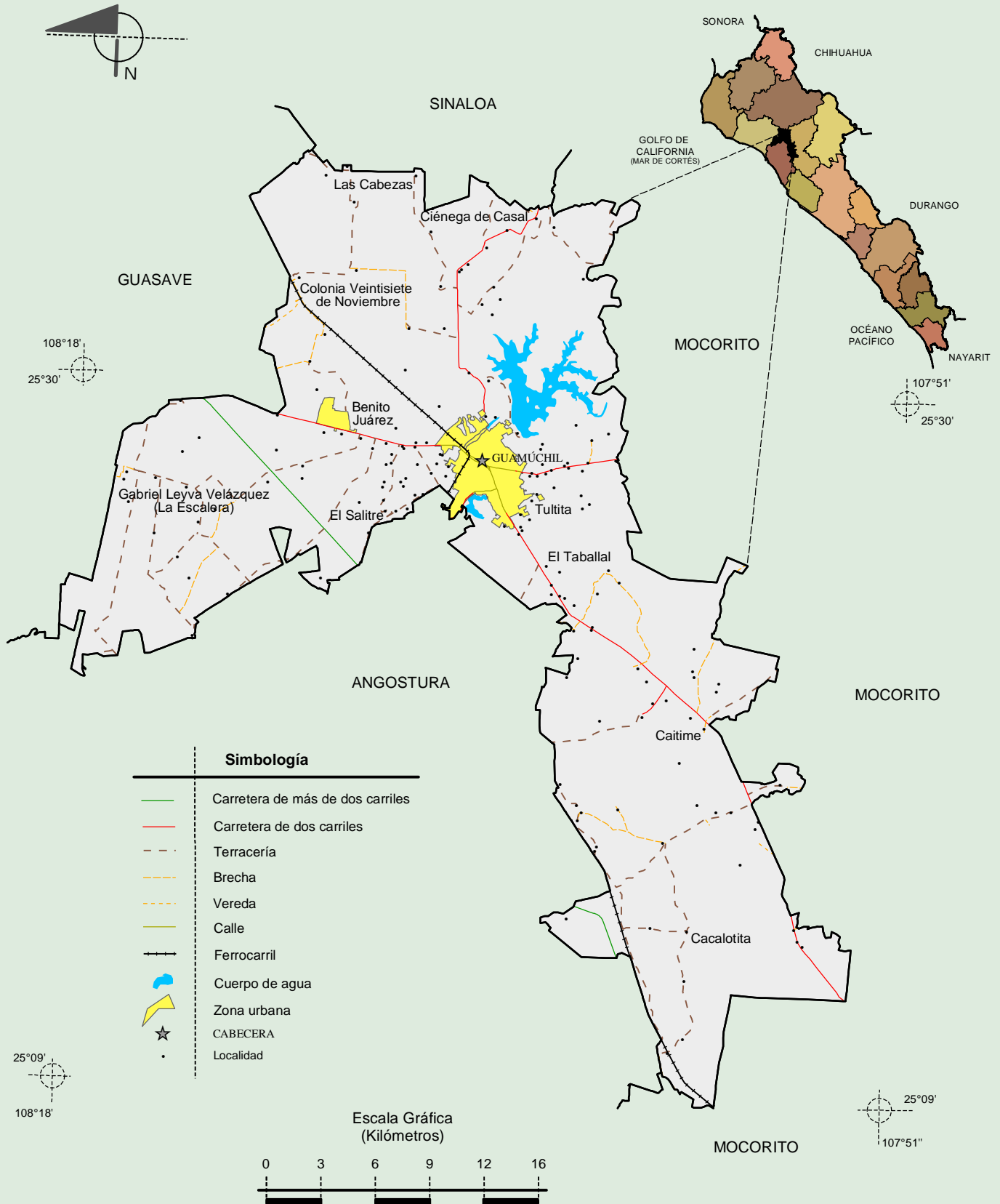
Hablantes de lengua indígena	Dialecto	Número de personas
	Chol, Chontal, Chontal de Oaxaca, Huasteco, y Lenguas mixtecas.	2,371.

Fuente: INEGI. Michoacán de Ocampo. *II Censo de Población y Vivienda, 2005. Tabulados básicos*

Cultura popular	Artesanías	Gastronomía	Música
	Predominan los tejidos de palma y alfarería.	El platillo denominado la cazuela, pollos asados a la leña; los tamales de puerco y elote y el chilorio.	Existen en el municipio grupos de música ranchera; además en este municipio Pedro Infante se inició como intérprete de la música mexicana.

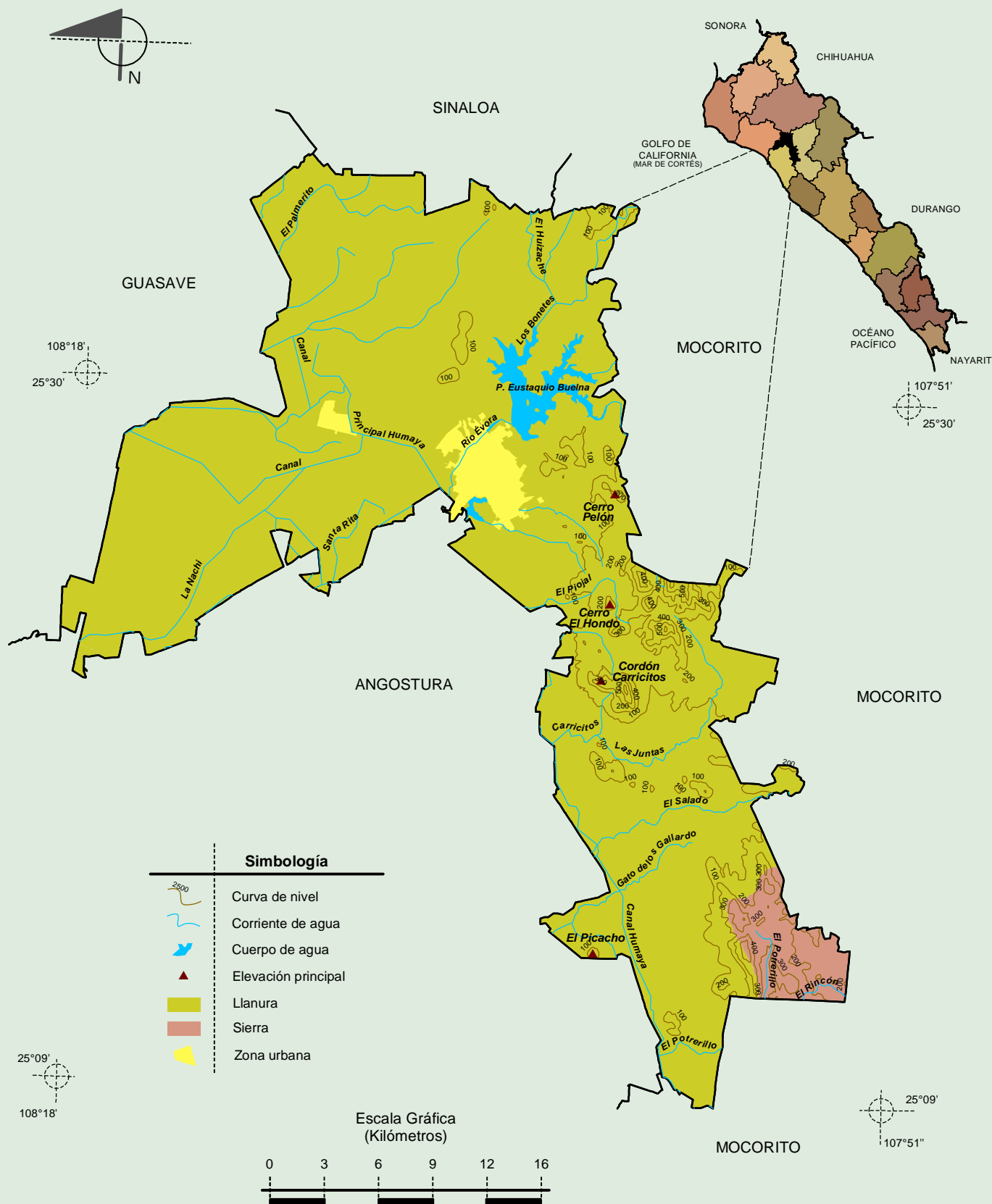
Fuente: www.inafed.gob.mx/wb2/ELOCAL/ELOC_Enciclopedia

Localidades e Infraestructura para el Transporte



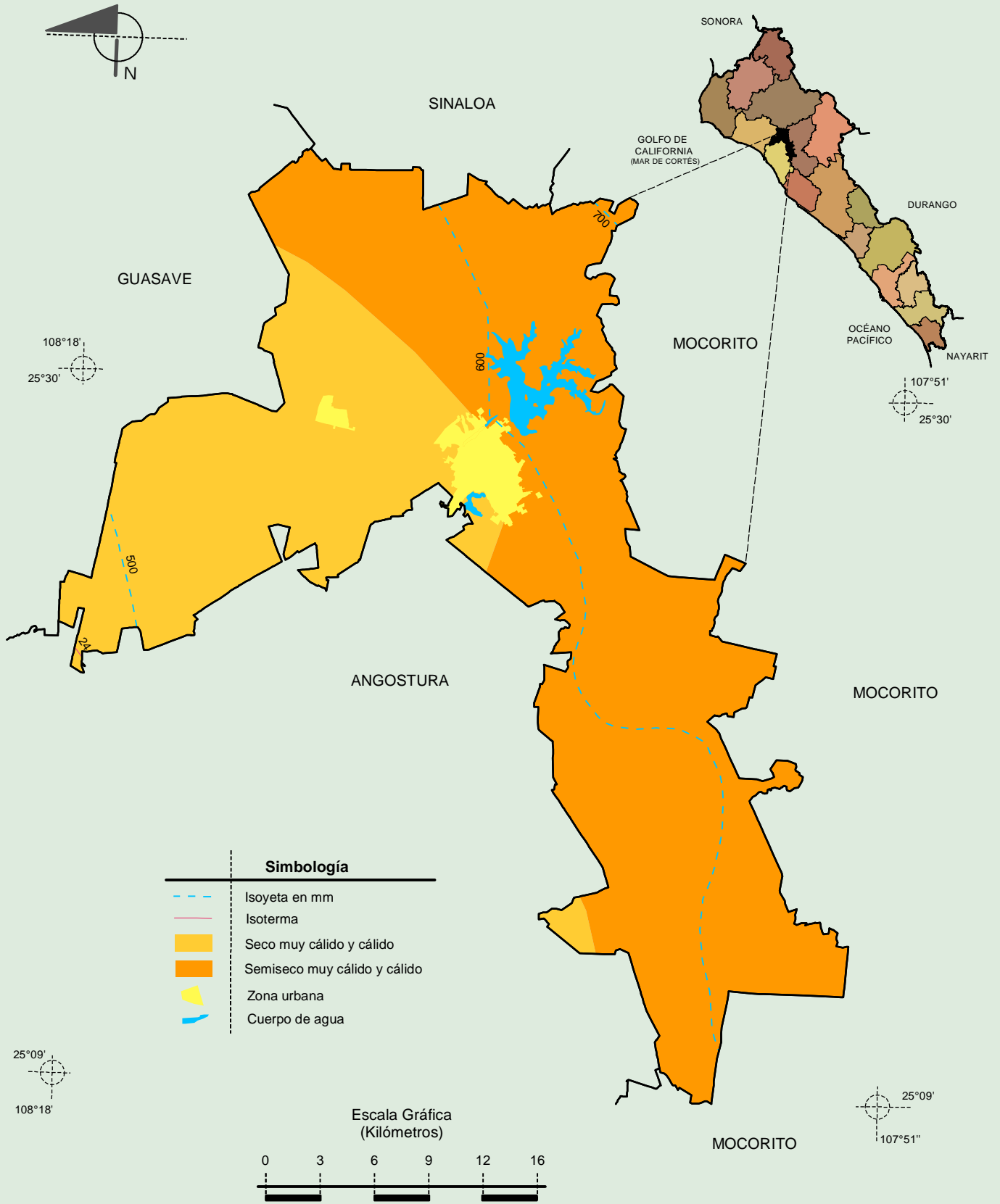
Fuente: INEGI. Marco Geoestadístico 2010, versión 4.3.
 INEGI. Información Topográfica Digital Escala 1:250 000 serie III.

Relieve



Fuente: INEGI. Marco Geoestadístico 2010, versión 4.3.
 INEGI. Información Topográfica Digital Escala 1:250 000 serie II y serie III.
 INEGI. Continuo Nacional del Conjunto de Datos Geográficos de la Carta Fisiográfica 1:1 000 000, serie I.
 INEGI-CONAGUA. 2007. Mapa de la Red Hidrográfica Digital de México escala 1:250 000. México.

Climas

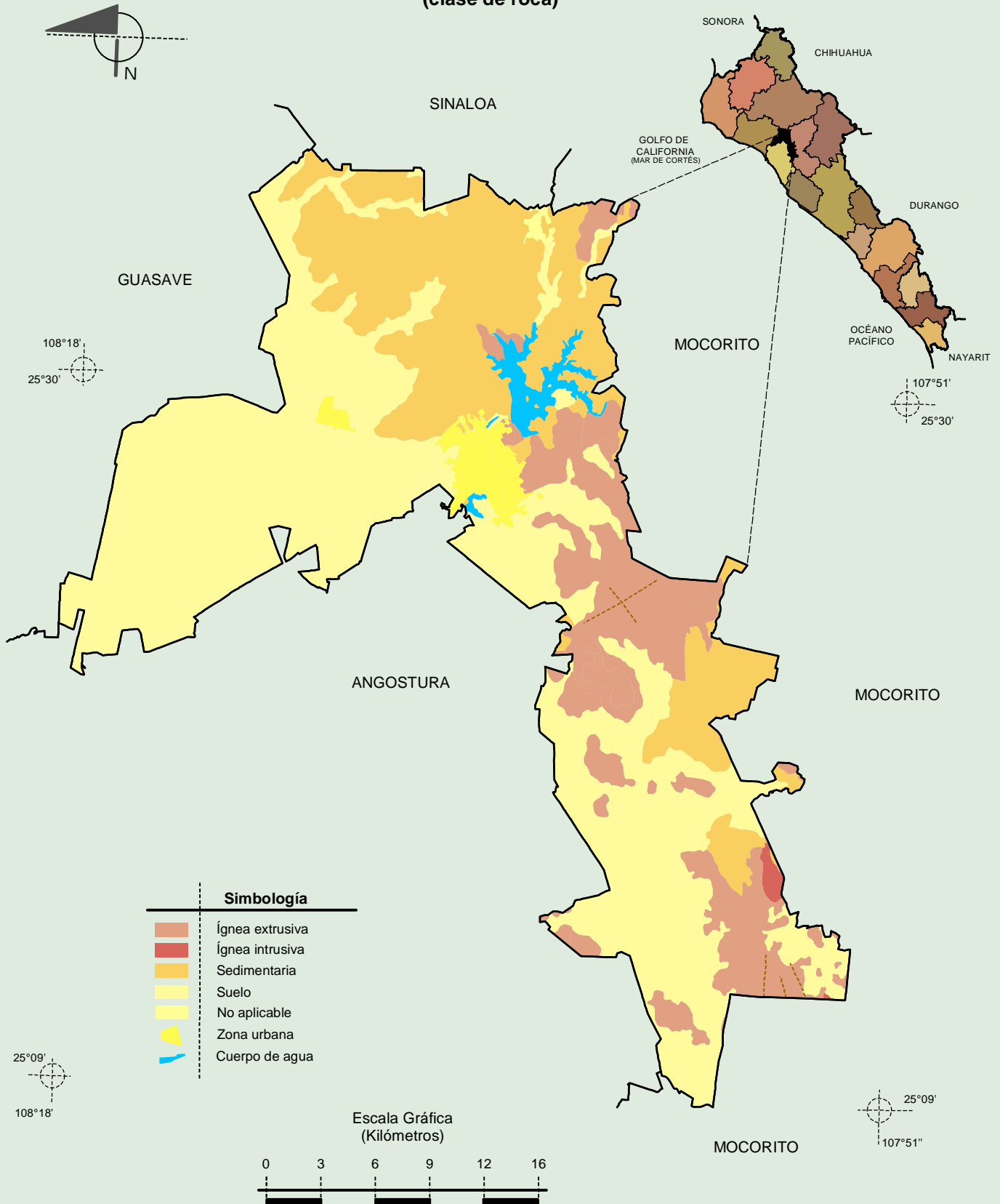


Fuente: INEGI. Marco Geoestadístico 2010, versión 4.3.

INEGI. Continuo Nacional del Conjunto de Datos Geográficos de las Cartas de Climas, Precipitación Total Anual y Temperatura Media Anual 1:1 000 000, serie I.

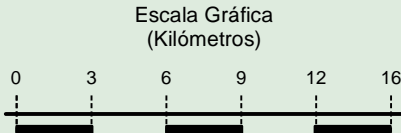
INEGI. Información Topográfica Digital Escala 1:250 000 serie III.

**Geología
 (clase de roca)**



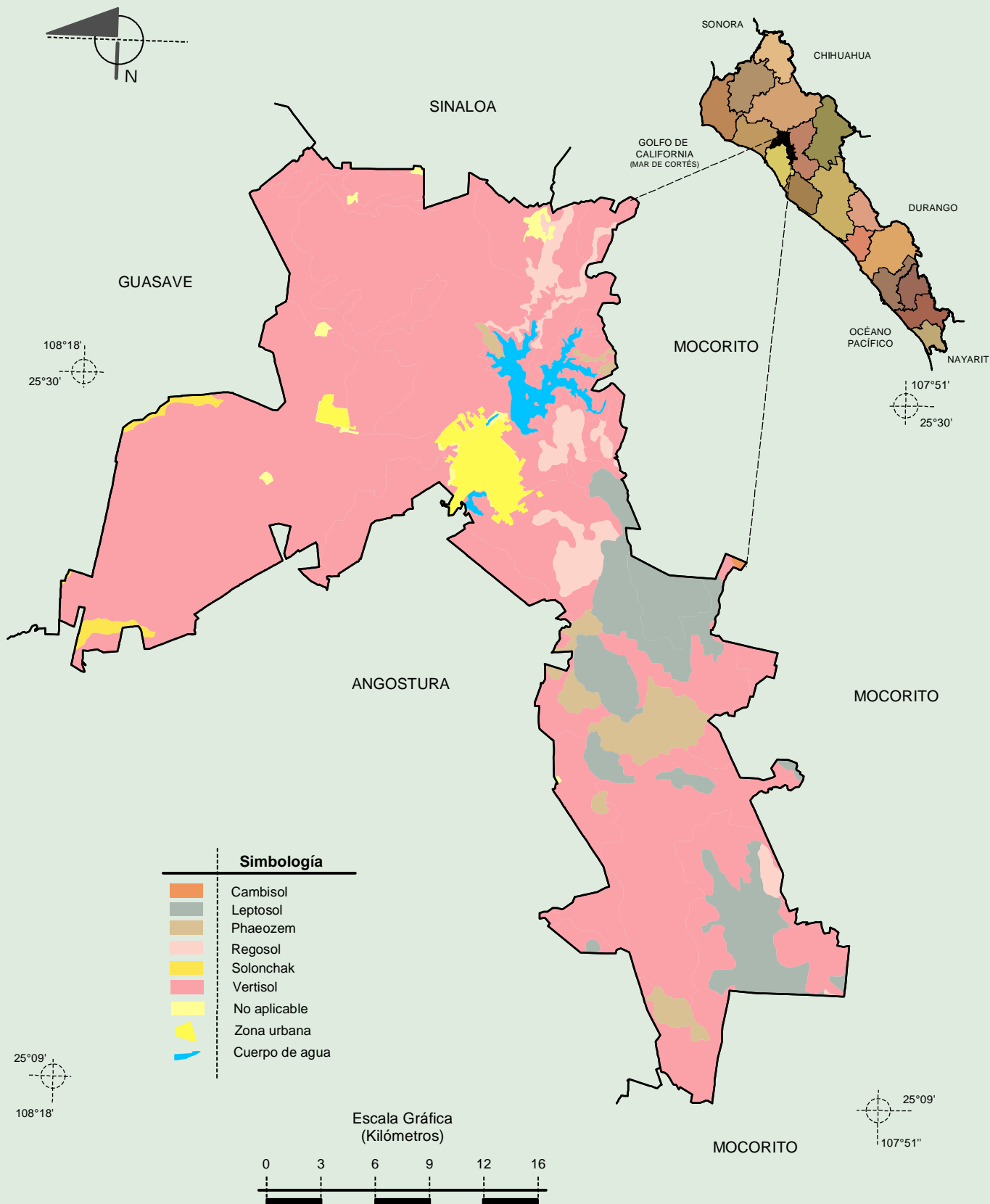
Simbología

	Ígnea extrusiva
	Ígnea intrusiva
	Sedimentaria
	Suelo
	No aplicable
	Zona urbana
	Cuerpo de agua



Fuente: INEGI. Marco Geoestadístico 2010, versión 4.3.
 INEGI. Continuo Nacional del Conjunto de Datos Geográficos de la Carta Geológica 1:250 000, serie I.
 INEGI. Información Topográfica Digital Escala 1:250 000 serie III.

Suelos Dominantes

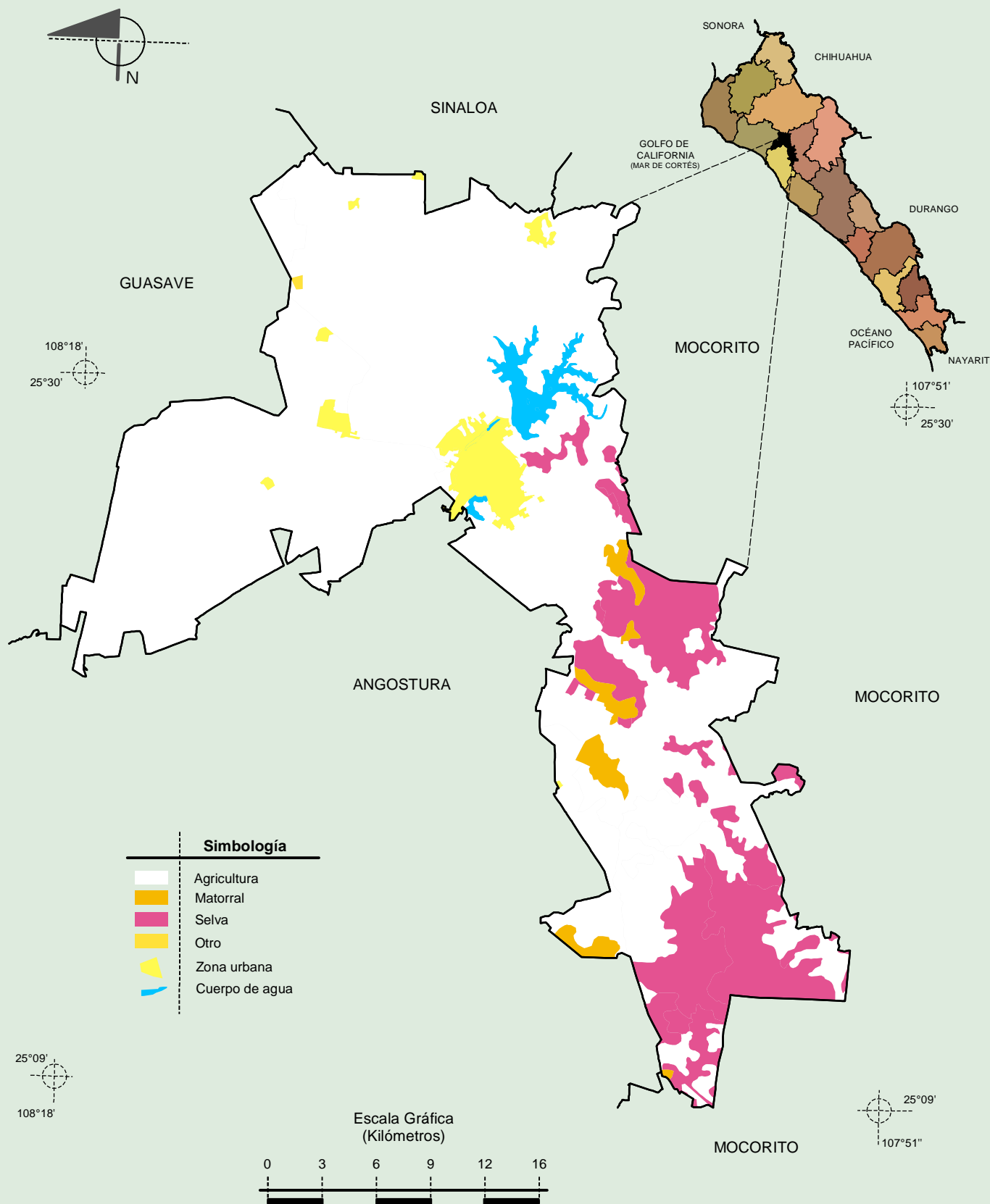


Fuente: INEGI. Marco Geoestadístico 2010, versión 4.3.

INEGI. Conjunto de Datos Vectorial Edafológico, Escala 1:250 000, Serie II (Continuo Nacional).

INEGI. Información Topográfica Digital Escala 1:250 000, serie III.

Uso del Suelo y Vegetación



Fuente: INEGI. Marco Geoestadístico 2010, versión 4.3.

INEGI. Conjunto de Datos Vectoriales de Uso del Suelo y Vegetación Serie III Escala 1:250 000.

INEGI. Información Topográfica Digital Escala 1:250 000 serie III.