



Compendio de información geográfica municipal 2010

Navolato

Sinaloa



INSTITUTO NACIONAL
DE ESTADÍSTICA Y GEOGRAFÍA

Compendio de información geográfica municipal de los Estados Unidos Mexicanos Navolato, Sinaloa clave geoestadística 25018

Ubicación geográfica	Coordenadas y altitud	Colindancias	Otros datos
	Entre los paralelos 24° 24' y 25° 03' de latitud norte; los meridianos 107° 27' y 108° 05' de longitud oeste; altitud entre 0 y 500 m.	Colinda al norte con los municipios de Angostura, Mocorito y Culiacán; al este con el municipio de Culiacán; al sur con el municipio de Culiacán y el Golfo de California; al oeste con el municipio de Angostura y el Golfo de California.	Ocupa el 4.06% de la superficie del estado. Cuenta con 471 localidades y una población total de 135 603 habitantes. http://mapserver.inegi.org.mx/mgn2k/ ; resultado del censo 2010.

Fisiografía	Provincia	Subprovincia	Sistemas de topofomas
	Llanura Costera del Pacífico (88.21%).	Llanura Costera y Deltas de Sonora y Sinaloa (88.21%).	Llanura costera (50.36%), Llanura costera con ciénegas salina (37.14%) y Playa o barra (0.71%).

Nota: el porcentaje faltante corresponde a NA (11.79%).

Clima	Rango de temperatura	Rango de precipitación	Clima
	22 - 26°C	0-700 mm.	Seco muy cálido y cálido (99.49%) y semiseco muy cálido y cálido (0.51%).

Geología	Periodo	Roca	Sitios de interés
	Cuaternario (83.59%), Oligoceno-Mioceno-Terciario (2.24%) y Neógeno (0.13%).	Ígnea extrusiva: riolita-toba ácida (2.24%) y basalto (0.13%). Suelo: aluvial (58.99%), lacustre (15.34%), palustre (6.01%), litoral (2.48%) y eólico (0.77%).	No disponibles.

Nota: el porcentaje faltante corresponde a Zona Urbana con (0.94%), Cuerpos de Agua con (13.00%) y NA (0.10).

Edafología	Suelo dominante
	Vertisol (33.19%), Solonchak (13.37%), Solonetz (11.48%), Cambisol (10.40%), Arenosol (8.15%), Luvisol (1.98%), Phaeozem (1.74%), Gleysol (1.60%), Leptosol (1.29%), Regosol (1.24%).

Nota: el porcentaje faltante corresponde a Zona Urbana con (0.94%), Cuerpos de Agua con 13.00%) y NA (1.62%).

	Región hidrológica	Cuenca	Subcuenca	Corrientes de agua	Cuerpos de agua
Hidrografía	Sinaloa (87.00%)	R. Culiacán (56.17%), R. Mocerito (30.83%)	R. Culiacán (56.17%), B. Santa María (20.79%), R. Pericos (10.04%).	Intermitente: La campana. Perene: R. Viejo, R. Culiacán, El Tular, El Esteron. Canales: Lateral Numero 48, Lateral Numero 46, Lateral Numero 44, Principal Santa Fe, Dren Papachal, Lateral Numero 37, Sublateral, Rosales, Lateral Numero 7, Siete, Navolato, Cañedo, Dren Chirichueto, Dren El Caimanero.	Perennes: Altata, Dautillos, El Caimanero, El Tule, La Virgen, Laguna de Bataoto, Malacatayá, Pabellones, Río culiacán, Santa María y Yameto (13.00%).

Nota: el porcentaje faltante corresponde a Cuerpos de Agua con 13.00%.

	Uso del suelo	Vegetación
Uso del suelo y vegetación	Agricultura (51.91%), Acuícola (2.15%).	Vegetación halófila (13.14%), manglar (7.88%), selva (6.85%), Tular (0.40%), matorral (0.12%), pastizal (0.07%) y vegetación de dunas costeras (0.02%).

Nota: el porcentaje faltante corresponde a Zona Urbana con (0.94%), Cuerpos de Agua con 13.00% y NA (3.52).

	Agrícola	Pecuario
Uso potencial de la tierra	Para la agricultura mecanizada continua (46.90%). No apta para la agricultura (38.89%). Para la agricultura manual estacional (0.27%).	Para el desarrollo de praderas cultivadas (46.90%). No apta para el aprovechamiento pecuario (37.21%). Para el aprovechamiento de la vegetación natural únicamente por el ganado caprino (1.95%).

Nota: el porcentaje faltante corresponde a Zona urbana (0.94%) y Cuerpos de Agua con (13.00%).

Zona urbana	Las zonas urbanas están creciendo sobre suelo del Cuaternario y rocas extrusivas del Terciario, en llanura costera; sobre áreas donde originalmente había suelos denominados Vertisol, tienen clima seco muy cálido y cálido y está creciendo sobre terrenos previamente ocupados por agricultura y selva.
--------------------	------------------------------------------------------------------------------------------------------------------------------------------------------------------------------------------------------------------------------------------------------------------------------------------------------------

Zonas arqueológicas y monumentos históricos	Arquitectónicos: Templo de San Francisco de Asís, de 1950; la capilla San José, de 1927; el ingenio "La Primavera" y viejas casas de tipo colonial. Históricos: Monumentos al Cañero, al Benemérito Benito Juárez, al general Antonio Rosales y a Jesús Almada.
----------------------------------------------------	--------------------------------------------------------------------------------------------------------------------------------------------------------------------------------------------------------------------------------------------------------------------

Fuente: www.inafed.gob.mx/wb2/ELOCAL/ELOC_Enciclopedia

Habla de lengua indígena	Dialecto	Número de personas
	Amuzgo, Amuzgo de Guerrero, Chol, Chontal, Huasteco.	4435.

Fuente: INEGI. Sinaloa. *II Censo de Población y Vivienda, 2005. Tabulados básicos*

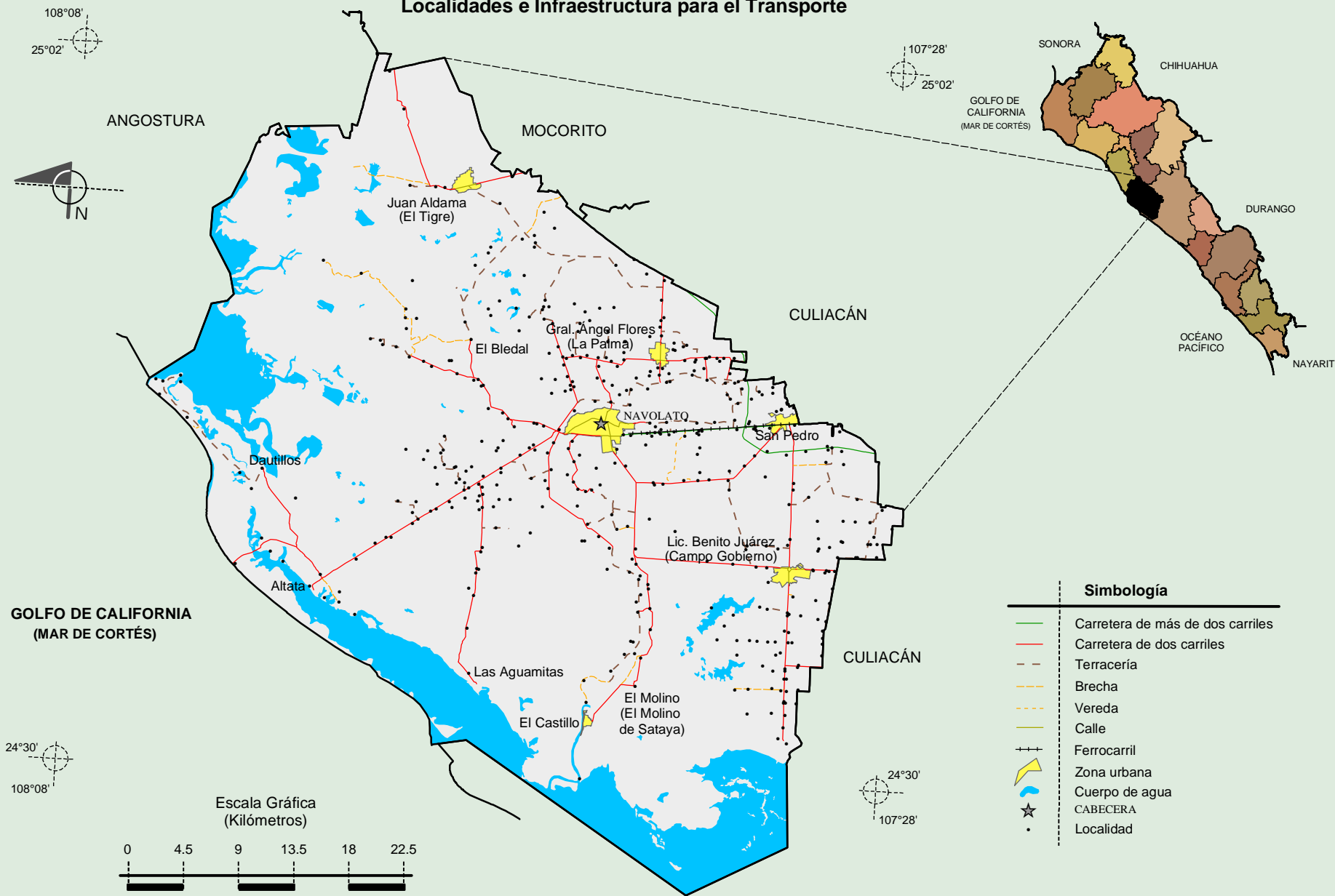
Cultura popular	Artesanías	Gastronomía	Música
	Alfarería, tejido de ixtle, de atarrayas y talabartería.	Platillos a base de pescado y mariscos, cazuela, pozole. Dulces: Jamoncillos y tacuarines.	La música en el municipio se desarrolla a través de bandas, tríos, cuartetos, la tradicional tambora y diversos artistas que cantan a su pueblo, a su tierra y a sus bellezas naturales.

Fuente: www.inafed.gob.mx/wb2/ELOCAL/ELOC_Enciclopedia

Compendio de información geográfica municipal de los Estados Unidos Mexicanos

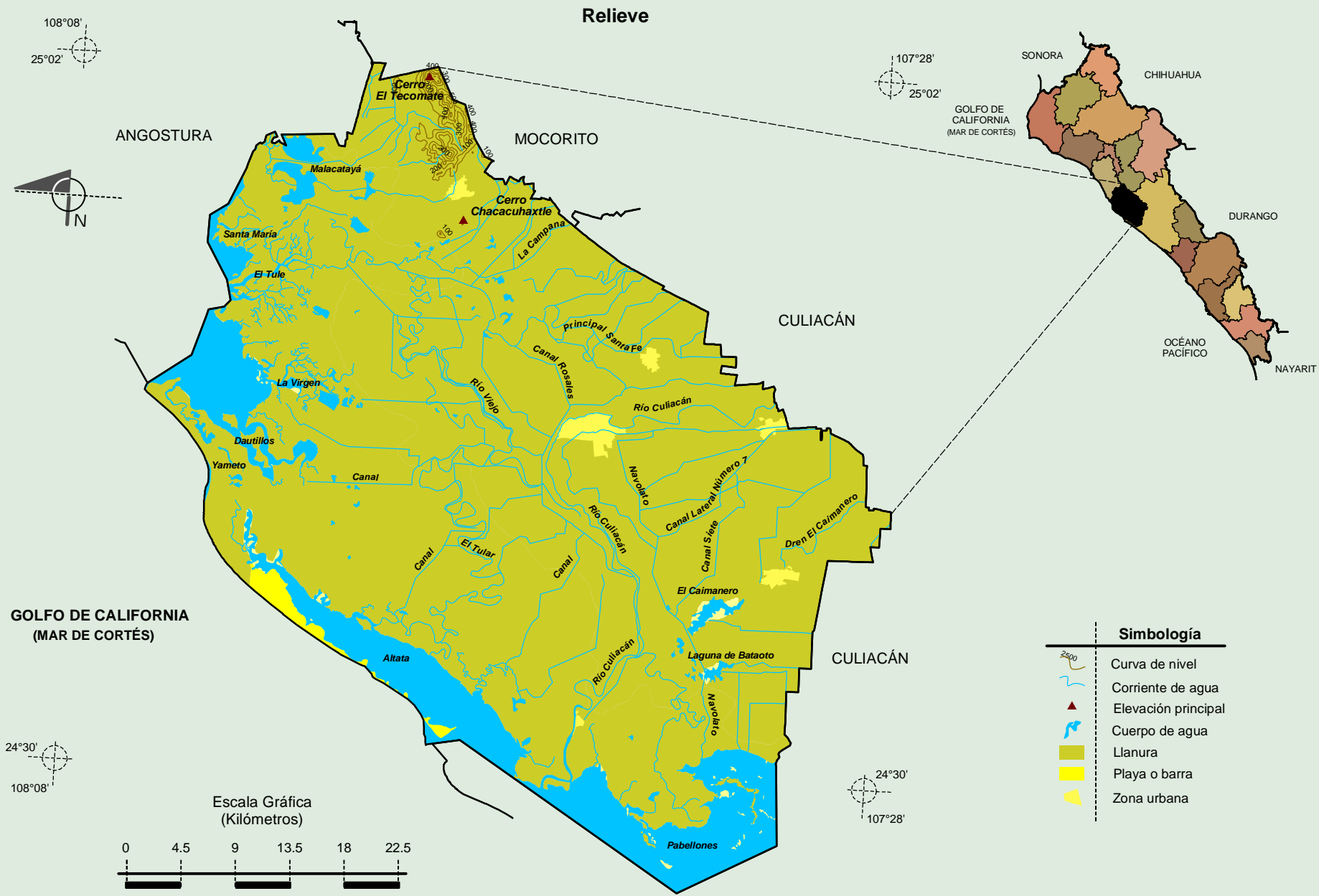
Navolato, Sinaloa

Localidades e Infraestructura para el Transporte



Fuente: INEGI. Marco Geoestadístico 2010, versión 4.3.
 INEGI. Información Topográfica Digital Escala 1:250 000 serie III.

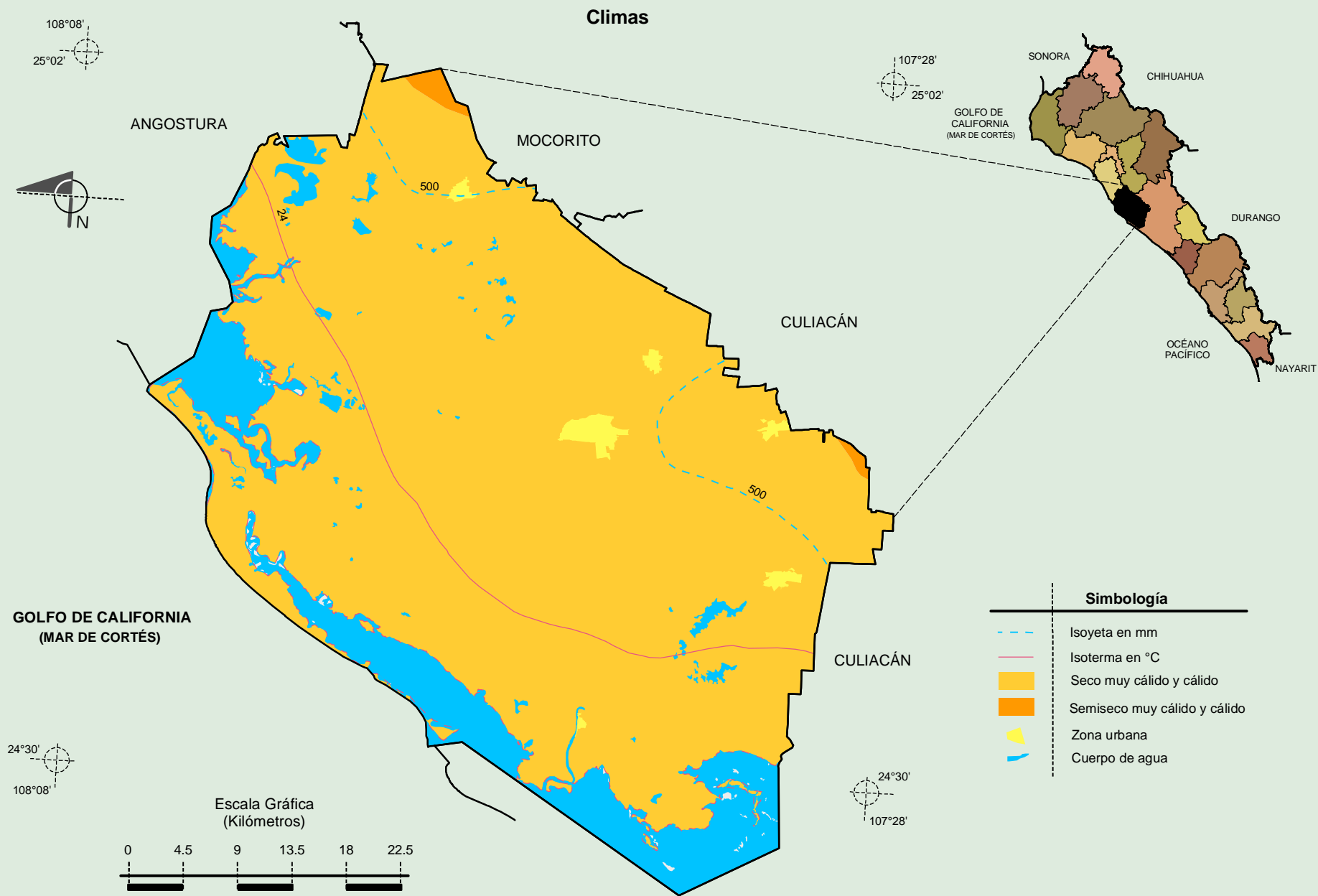
Compendio de información geográfica municipal de los Estados Unidos Mexicanos
Navolato, Sinaloa



Fuente: INEGI. *Marco Geoestadístico 2010, versión 4.3.*
 INEGI. Información Topográfica Digital Escala 1:250 000 serie II y serie III.
 INEGI. Continuo Nacional del Conjunto de Datos Geográficos de la Carta Fisiográfica 1:1 000 000, serie I.
 INEGI-CONAGUA. 2007. Mapa de la Red Hidrográfica Digital de México escala 1:250 000. México.

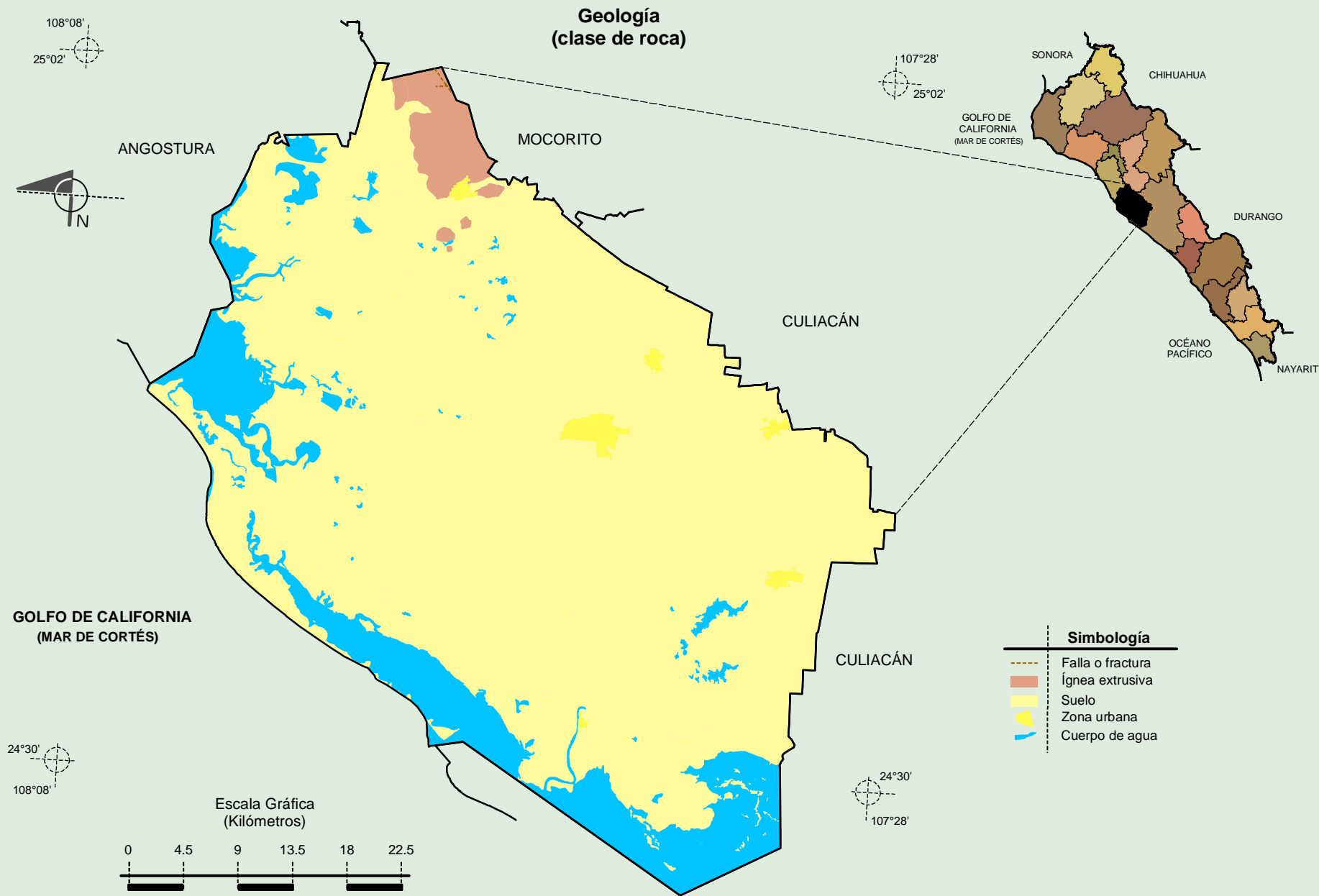
**Compendio de información geográfica municipal de los Estados Unidos Mexicanos
Navolato, Sinaloa**

INEGI. Compendio de información geográfica municipal 2010. Navolato, Sinaloa. 2010



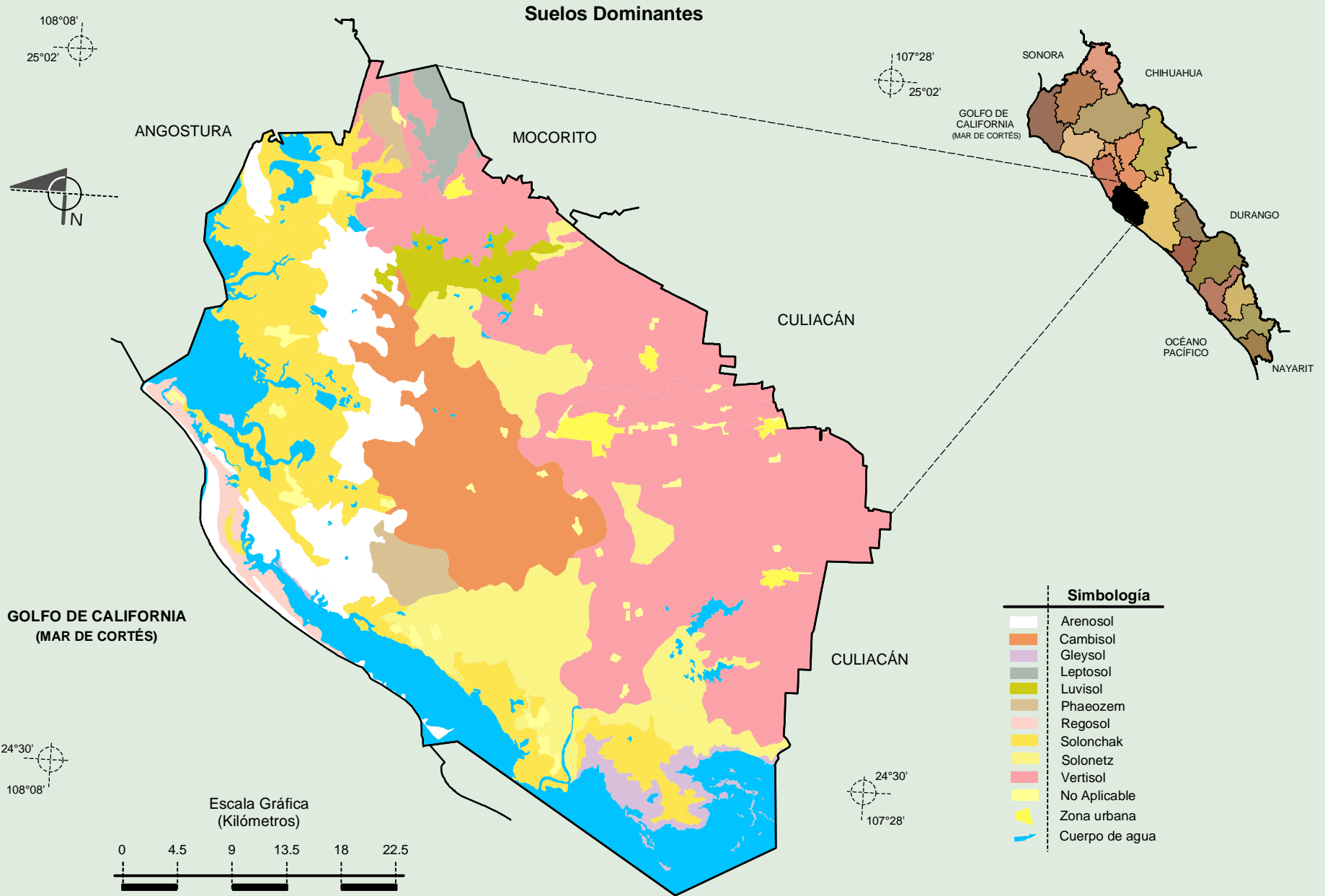
Fuente: INEGI. *Marco Geoestadístico 2010, versión 4.3.*
 INEGI. Continuo Nacional del Conjunto de Datos Geográficos de las Cartas de Climas, Precipitación Total Anual y Temperatura Media Anual 1:1 000 000, serie I.
 INEGI. Información Topográfica Digital Escala 1:250 000 serie III.

**Compendio de información geográfica municipal de los Estados Unidos Mexicanos
Navolato, Sinaloa**



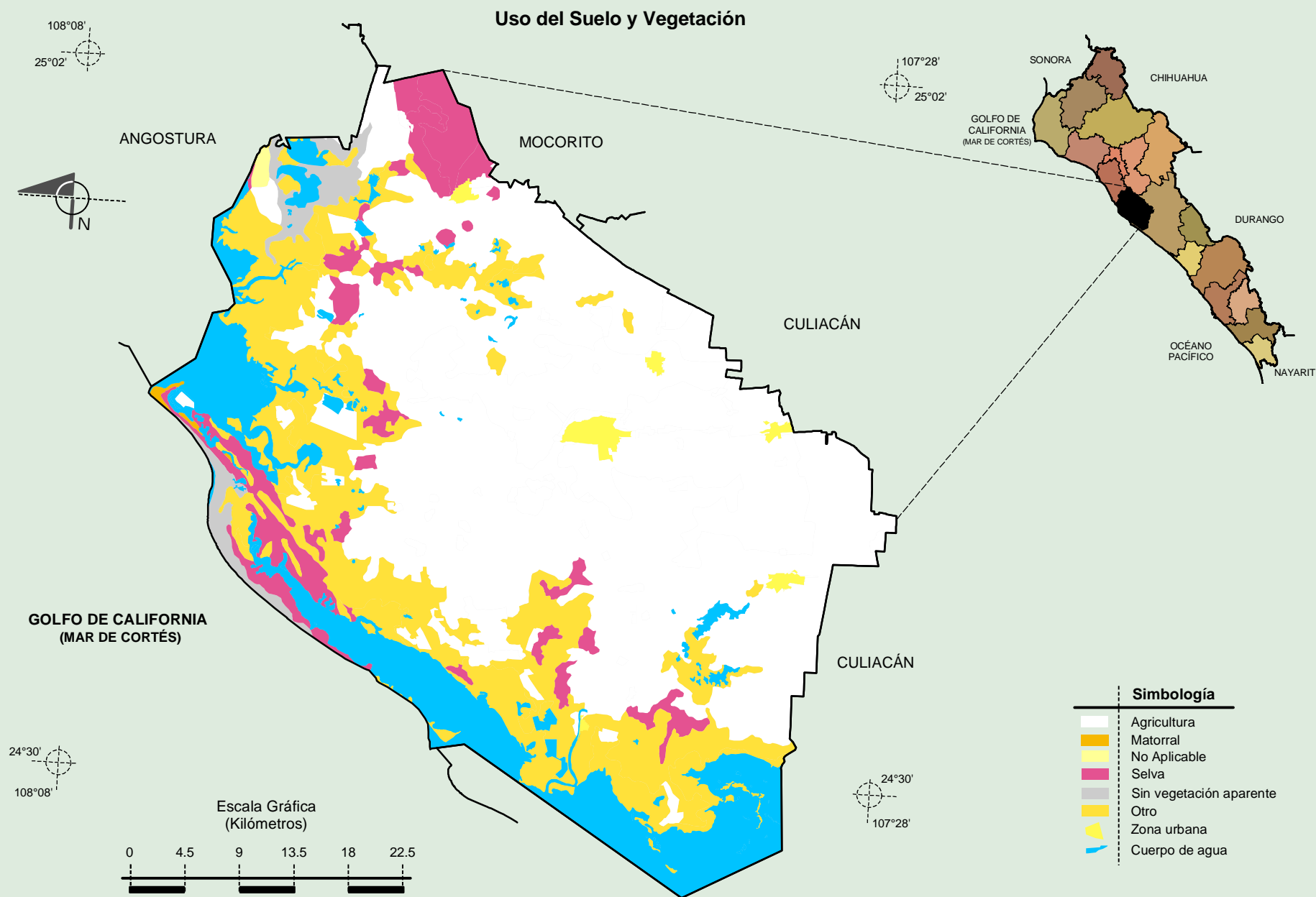
Fuente: INEGI. *Marco Geoestadístico 2010, versión 4.3.*
 INEGI. Continuo Nacional del Conjunto de Datos Geográficos de la Carta Geológica 1:250 000, serie I.
 INEGI. Información Topográfica Digital Escala 1:250 000 serie III.

**Compendio de información geográfica municipal de los Estados Unidos Mexicanos
Navolato, Sinaloa**



Fuente: INEGI. *Marco Geoestadístico 2010, versión 4.3.*
 INEGI. Conjunto de Datos Vectorial Edafológico, Escala 1:250 000, Serie II (Continuo Nacional).
 INEGI. Información Topográfica Digital Escala 1:250 000, serie III.

Compendio de información geográfica municipal de los Estados Unidos Mexicanos
Navolato, Sinaloa



Fuente: INEGI. *Marco Geoestadístico 2010, versión 4.3.*
 INEGI. Conjunto de Datos Vectoriales de Uso del Suelo y Vegetación Serie III Escala 1:250 000.
 INEGI. Información Topográfica Digital Escala 1:250 000 serie III.